

รายวิชาภาษาไทย

รหัสวิชา ท๑๓๑๐๑

ชั้นประถมศึกษาปีที่ ๓

เรื่อง

การใช้พจนานุกรม

ครูผู้สอน ครูเกศวลี มะลิโชติ

ครูอนุชา อินทร์พ่วง



เรื่อง การใช้พจนานุกรม



จุดประสงค์การเรียนรู้

๑. บอกวิธีการใช้พจนานุกรมได้
๒. ใช้พจนานุกรมค้นหาความหมายของคำได้
๓. เห็นความสำคัญของการใช้พจนานุกรม





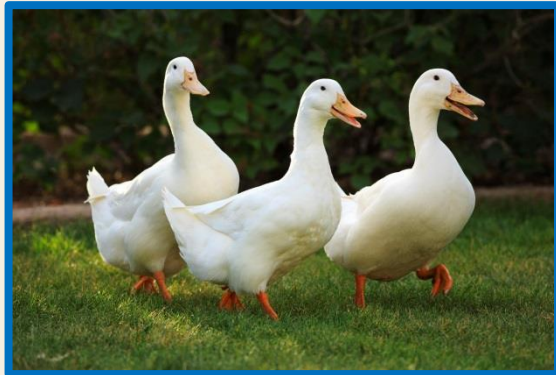
เต่า



นก



ไก่



เป็ด



ลิง



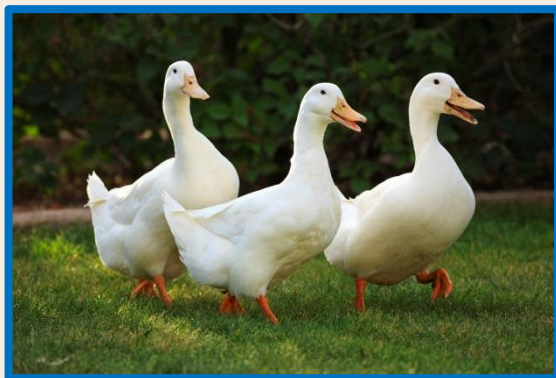
ไก่



เต่า



นก



เป็ด



ลิง



ช้อน



แก้วน้ำ



จาน



หม้อ



ถาด



แก้วน้ำ



จาน



ช้อน



ถาด



หม้อ



พจนานุกรม ฉบับราชบัณฑิตยสถาน พ.ศ. ๒๕๕๔ พิมพ์ครั้งที่ ๒



พจนานุกรม
ฉบับราชบัณฑิตยสถาน
พ.ศ. ๒๕๕๒

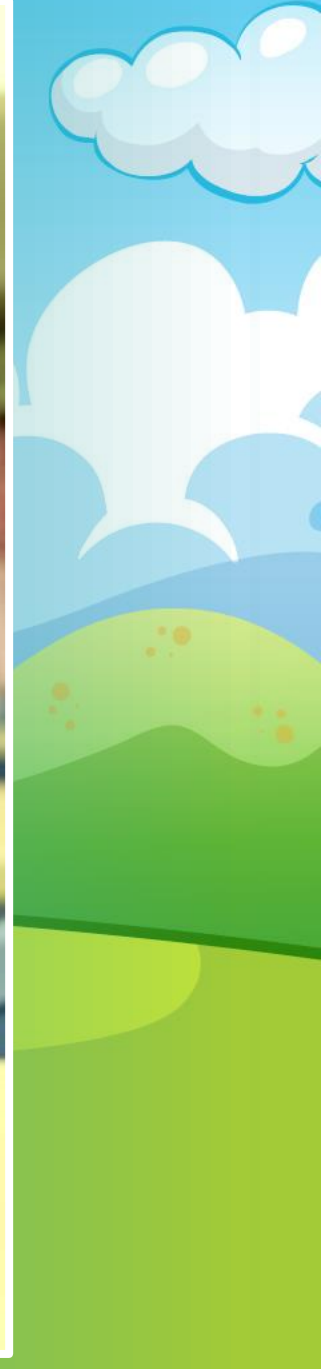


พจนานุกรม ฉบับราชบัณฑิตยสถาน พ.ศ. ๒๕๒๕



พจนานุกรม
ฉบับ
ราชบัณฑิตยสถาน

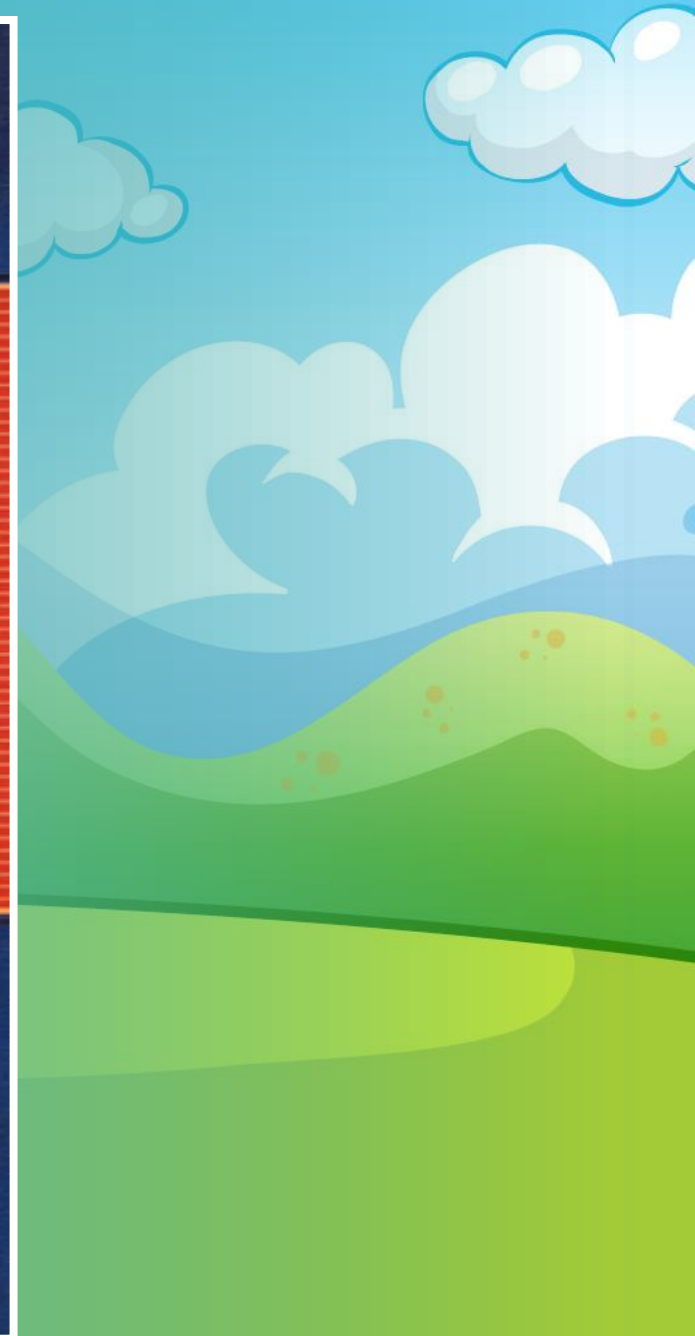
พ.ศ. ๒๕๔๓







**พจนานุกรม
ฉบับราชบัณฑิตยสถาน
พ.ศ. ๒๕๔๒**





NANMEEBOOKS

หนังสือที่คุณไม่ควรพลาด



พจนานุกรม ฉบับราชบัณฑิตยสถาน

เล่มใหม่ล่าสุด พ.ศ. ๒๕๕๔

หนังสือสามัญประจำบ้าน ที่ทุกบ้านต้องมี

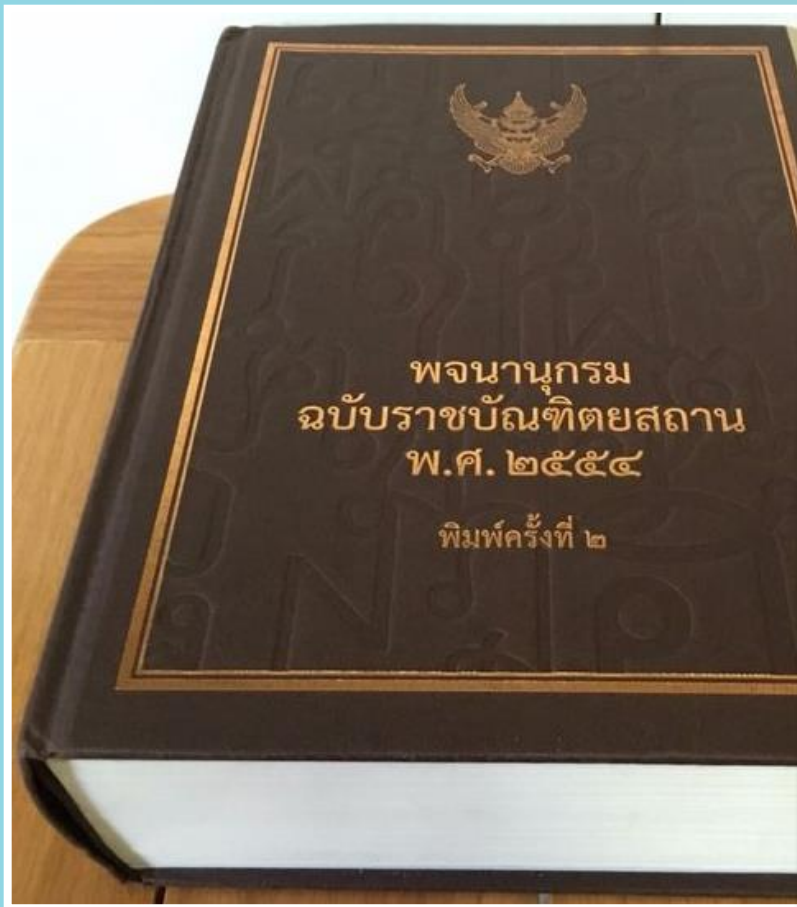
- คำภาษาปาก และศัพท์เฉพาะสาขาวิชา
- เพิ่มเติมคำศัพท์ใหม่ ทันต่อยุคสมัย
- และคำภาษาไทยที่ยังไม่ได้บรรจุในพจนานุกรม
- มีคำศัพท์รวมมากกว่า ๓๙,๐๐๐ คำ

รับจองแล้ววันนี้ ที่ร้านหนังสือชั้นนำทั่วไป



พจนานุกรม
(พด-จะ-นา-นุ-กรม)

ราชบัณฑิตยสถาน
(ราด-ชะ-บัน-ดิด-ตะ-ยะ-สะ-ถาน)

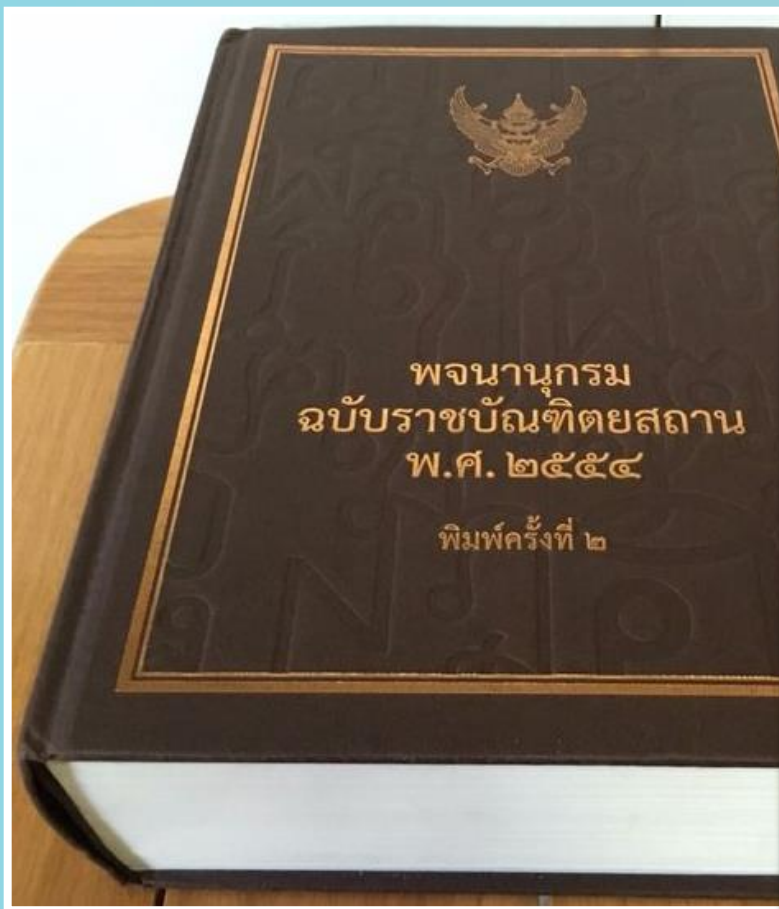


พจนานุกรม
เป็นหนังสือที่รวบรวม
คำศัพท์ เพื่อใช้สืบค้น

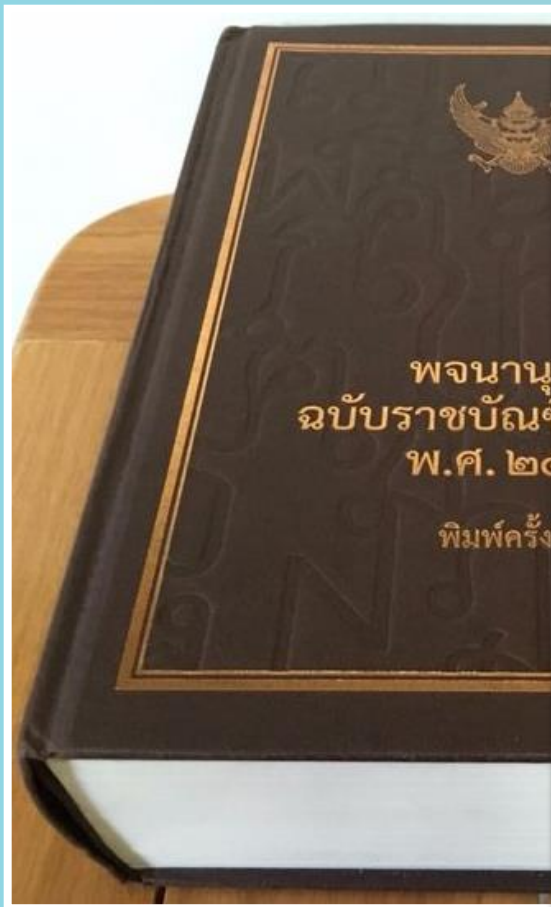
ความหมายของคำ

การเขียนคำ

การอ่านออกเสียง



ชนิดของคำ
ประวัติของคำ
หรือคุณลักษณะอื่น ๆ
เช่น การใช้คำ
ความหมายแฝง



พจนานุกรม เป็นหนังสือ
ที่รวบรวมคำที่มีใช้อยู่ในภาษา
ภาษาใดก็รวบรวมคำ
ที่มีใช้ในภาษานั้น
พจนานุกรมไทยก็รวบรวมคำ
ที่ใช้ในภาษาไทย



การใช้พจนานุกรม



๑. เรียงคำตามลำดับ
ตัวอักษร ก - ฮ



ก ข ฃ ค ฅ ฉ ง จ ฉ ช

ซ ฌ ญ ฎ ฏ ฐ ฑ ฒ ณ ด

ต ถ ท ฐ น บ ป ผ ฝ พ

ฟ ภ ม ย ร ฤ ฦ ล ภา ฦ

ว ศ ษ ส ห ฬ อ ฮ



๒. เรียงตามลำดับสระ

๑) ๕	๑๐) ๖	๑๙) ๗ (เสื่อ)
๒) ๖ (กั้น)	๑๑) ๗	๒๐) ๘ (เกือะ)
๓) ๗ (ฝั้ะ)	๑๒) ๘	๒๑) ๙ -
๔) ๘	๑๓) ๙ (เกะ)	๒๒) ๑๐ (แพะ)
๕) ๙	๑๔) ๑๐ (เอา)	๒๓) ๑๑ -
๖) ๑๐	๑๕) ๑๑ (เกาะ)	๒๔) ๑๒ (โป้ะ)
๗) ๑๑	๑๖) ๑๒ (เกิน)	๒๕) ๑๓ -
๘) ๑๒	๑๗) ๑๓ (เสี่ย)	๒๖) ๑๔ -
๙) ๑๓	๑๘) ๑๔ (ฝ้ายะ)	



๓. มีอักษรย่อ

๓.๑ อักษรย่ออยู่หน้าความหมายคำ
บอกชนิดของคำ



ก. = กริยา เช่น ฟิง **ก.** อิง

น. = นาม เช่น บาศ **น.** บ่วง

บ. = บุพบท เช่น ของ **บ.** แห่ง

ส. = สรรพนาม เช่น ท่าน **ส.** คำที่ใช้แทนผู้ที่เราพูดด้วย

ว. = วิเศษณ์ เช่น มาก **ว.** หลาย ตรงกันข้ามกับน้อย

สัน. = สันธาน เช่น แต่, แต่ว่า **สัน.** เชื่อมความให้กลับกัน หรือแย้งกัน

อ. = อุทาน เช่น อ้อ **อ.** คำที่เปล่งออกมา แสดงว่ารู้แล้ว เข้าใจแล้ว



๓. มีอักษรย่อ

๓.๒ อักษรย่อในวงเล็บ

บอกที่มาของคำ

ข. = เขมร

บ. = เบงกาลี

ล. = ละติน

จ. = จีน

ป. = ปาลี (บาลี)

ส. = สันสกฤต

ช. = ชวา

เปอร์. = เปอร์เซีย

อ. = อังกฤษ

ญ. = ญวน

โปร. = โปรตุเกส

อา. = อาหรับ

ญี. = ญี่ปุ่น

ฝ. = ฝรั่งเศส

ฮ. = ฮินดี

ต. = ตะเลง

ม. = มลายู



๓. มีอักษรย่อ

๓.๓ อักษรย่อบอกลักษณะของคำ

(กฎ) คือ

คำที่ใช้ในกฎหมาย

(กลอน) คือ

คำที่ใช้ในบทร้อยกรอง

(คณิต) คือ

คำที่ใช้ในคณิตศาสตร์

(ถิ่น) คือ

คำที่เป็นภาษาเฉพาะถิ่น

(ราชา) คือ

คำราชาศัพท์

(โບ) คือ

คำโບราณ



ไตร่ตรองก่อนเชื่อ

ทุกคนมักมีสิ่งที่หวัง สิ่งที่พึงปรารถนา ถ้าเรา
มุ่งมั่นในสิ่งใดแล้วพยายามปฏิบัติให้ถูกต้อง
ถูกทาง ก็อาจสมปรารถนาได้


ขณะเดินทางไปสู่จุดหมาย สิ่งหนึ่งที่มี
ความสำคัญ คือ ความเชื่อซึ่งเปรียบเหมือน
หางเสือเรือ เปรียบเหมือนพวงมาลัยรถ

ถ้ามีความเชื่อในทางที่ผิด ก็อาจเดินทางผิดทิศ
ถ้าเดินเบนไปทางขวาหรือเบี่ยงไปทางซ้าย
ก็ทำให้เหน็ดเหนื่อย เสียเวลา หรือบางที
ต้องสูญเสียสิ่งที่หวัง ดังนิทานคติธรรม
เรื่อง พราหมณ์ผู้หนึ่งซื้อแพะมา
แล้วแบกขึ้นบ่าเพื่อเดินทางกลับบ้าน

ระหว่างทางมีนักเลง ๓ คน อยากรักได้แพะ
จึงออกอุบายให้แต่ละคนแยกกันเดินสวนทาง
กับพราหมณ์ แล้วพูดให้พราหมณ์ไขว้เขวว่า
สัตว์ที่แบกมาเป็นสุนัข ในที่สุดพราหมณ์ก็ทิ้ง
แพะ ทำให้นักเลงทั้ง ๓ ได้แพะไป

ถ้าเราจะเชื่อสิ่งใด ควรคิดไตร่ตรองให้รอบคอบ
เพราะบางครั้งอาจถึงจุดหมายช้ากว่าที่ควร
หรืออาจสูญเสียสิ่งที่มุ่งหวัง


คำนำ



ปรารภณา

อ่านว่า

ปราด-ณะ-หน่า



พยายาม

อ่านว่า

พะ-ยา-ยาม



ปฏิบัติ

อ่านว่า

ปะ-ติ-บัติ



คติธรรม

อ่านว่า

คะ-ตี-ทำ



พราหมณ์

อ่านว่า

พราหม

ปรารภณา

พยายาม

ปฏิบัติ

คติธรรม

พราหมณ์

คติธรรม

ปฏิบัติ

ปรารถนา

พยายาม

พราหมณ์

คติธรรม

ปฏิบัติ

ปรารถนา

พยายาม

พราหมณ์

คติธรรม

หน้าที่ ๗๖

คติธรรม อ่านว่า คะ-ติ-ท่า

หมายถึง ธรรมที่เป็นแบบอย่าง

ปฏิบัติ

หน้าที่ ๑๙๑

ปฏิบัติ อ่านว่า ประ-ติ-บัติ

หมายถึง กระทำ, ประพฤติ,
ปรนนิบัติรับใช้

ปรารภณา

หน้าที่ ๒๐๑

ปรารภณา อ่านว่า ปราด-ละ-หนา

หมายถึง ต้องการ, อยากรู้,
มุ่งหมาย

พยายาม

หน้าที่ ๒๑๖

พยายาม อ่านว่า พะ-ยา-ยาม

หมายถึง ทำโดยมานะบากบั่น

พราหมณ์

หน้าที่ ๒๑๘

พราหมณ์ อ่านว่า พราม

หมายถึง คนถือเพศ ไ้म्मนุงขาว

ห่มขาว คนในวรรณะ

๑. เปิดพจนานุกรมหมวดอักษร
ที่เป็นพยัญชนะต้นของคำ

๒. คำที่มีพยัญชนะต้น
รูปสระและตัวสะกด
เหมือนกัน ให้ดูที่
วรรณยุกต์ เช่น
บาง บ่าง บ้าง

๓. พจนานุกรม
เรียง ลำดับตาม
ตัวอักษร ก - ฮ



การใช้
พจนานุกรม

๔. พจนานุกรม
เรียงลำดับตามรูป
สระ

๕. คำที่มีพยัญชนะ
และรูปสระ
เหมือนกัน ให้ดูที่
ตัวสะกด เช่น
ช่าง ชาญ ชาย

๖. คำที่มีพยัญชนะต้น
เหมือนกัน แต่รูปสระ
ต่างกัน ให้ดูการเรียง
ลำดับรูปสระ

ใบงานที่ ๒

เรื่อง เขียนคำและลำดับคำ
ตามพจนานุกรม

คำชี้แจง

๑. ขีดเส้นใต้พยัญชนะต้น
และนำไปเขียน
ในหมวดตัวอักษรให้ถูกต้อง

ฉกรรจ์	ชิงช้า	ระดับ	ปรึกษา	กรรมกร	รำเรียง
ครุฑ	ซำรด	เคราฟ	แฉลบ	กษัตริย์	ปฏิรูป

ก	ค	ฉ
ช	ป	ร

บทบาทครูปลายทาง

๑. ครูให้คำแนะนำเมื่อนักเรียนสงสัยหรือไม่เข้าใจ
๒. ครูอธิบายวิธีการหาคำและความหมาย



บทบาทนักเรียน

๑. ใบงานที่ ๒ เขียนคำและลำดับคำตามพจนานุกรม
๒. เมื่อนักเรียนสงสัยหรือไม่เข้าใจให้สอบถามคุณครู
๓. ทำงานด้วยความมุ่งมั่นตั้งใจ มีมารยาทในการเขียน ไม่ส่งเสียงรบกวนผู้อื่น



เฉลยใบงาน



ก

กรรมกร
กษัตริย์

ค

ครุฑ
เคารพ

ฉ

ฉกรรจ์
แฉลบ

ช

ชิงช้า
ชำรุด

ป

ปรีक्षा
ปฏิรูป

ร

ระดับ
รำเริง



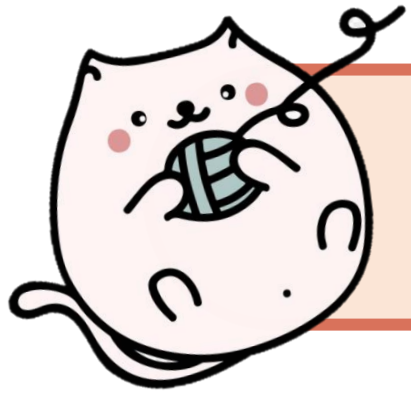
สรุป

สิ่งที่ได้เรียนรู้ในวันนี้

การใช้พจนานุกรม

หลักการใช้พจนานุกรม





สิ่งที่ต้องเตรียมในครั้งต่อไป

๑. ใบความรู้ที่ ๒ เรื่อง การใช้พจนานุกรม
๒. ใบงานที่ ๔ เรื่อง เรียงลำดับชื่อจังหวัด
ตามหลักพจนานุกรม



บทเรียนครั้งต่อไป

เรื่อง คำและความหมาย

ดาวน์โหลดเอกสารได้ที่ www.dltv.ac.th

รายวิชาภาษาไทย

ชั้นประถมศึกษาปีที่ ๓

