

รายวิชาภาษาอังกฤษ

รหัสวิชา อ13101

ชั้นประถมศึกษาปีที่ 3

เรื่อง

About Wildlife (2)

ครูผู้สอน

ครูปิยะวรรณ

ครูคุณัชญ์

รุ่งอยู่ทอง

ไตรเรืองศักดิ์



About Wildlife (2)



จุดประสงค์

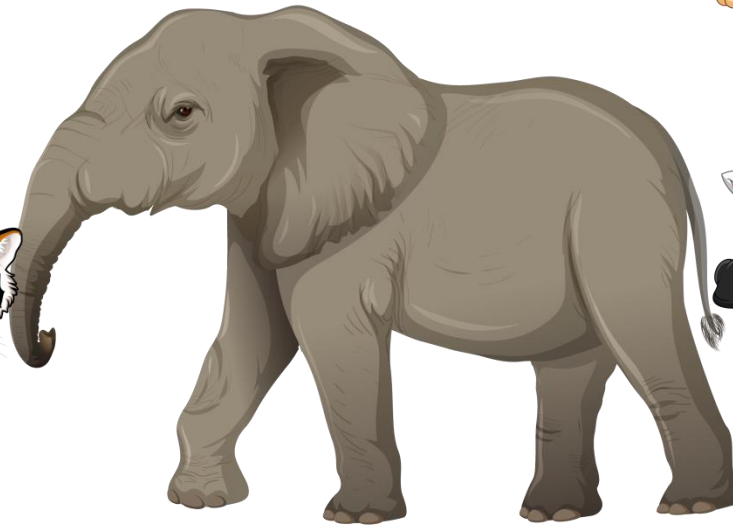
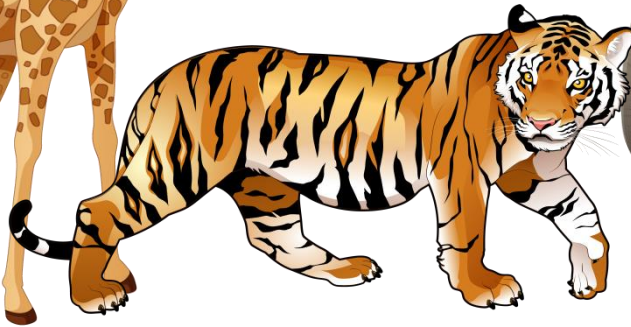
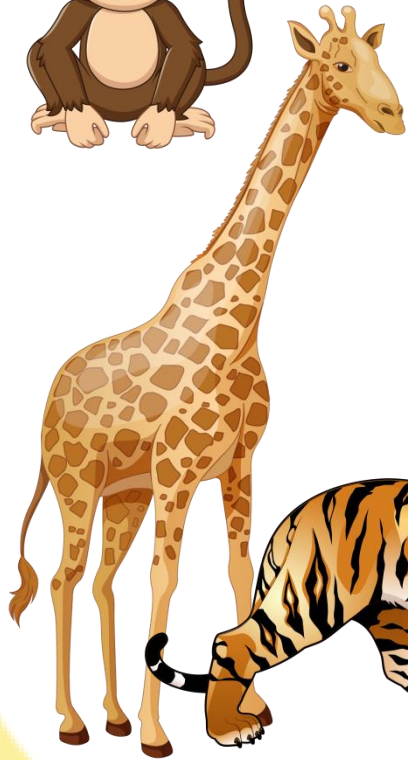
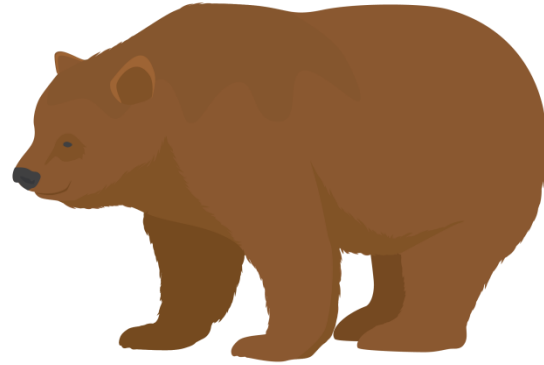
- 1 ตอบคำถามเกี่ยวกับประเภทของสัตว์ ลักษณะที่อยู่อาศัยและอาหารของสัตว์ได้
- 2 พุดให้ข้อมูลง่าย ๆ เกี่ยวกับประเภทของสัตว์ ลักษณะที่อยู่อาศัยและอาหารของสัตว์ได้

Animals





Wildlife



owl



Wildlife

squirrel



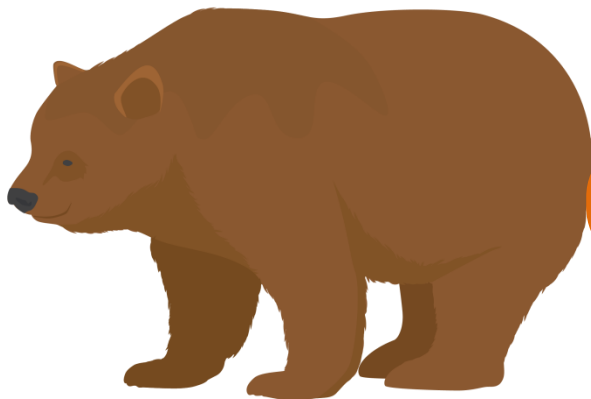
monkey



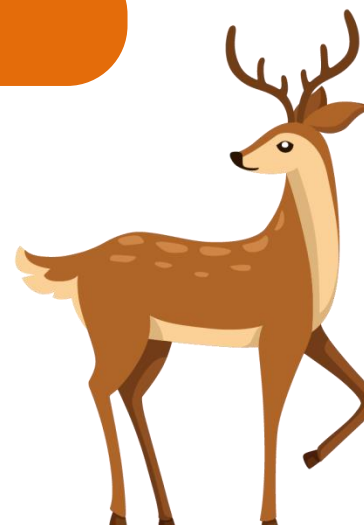
lion



bear



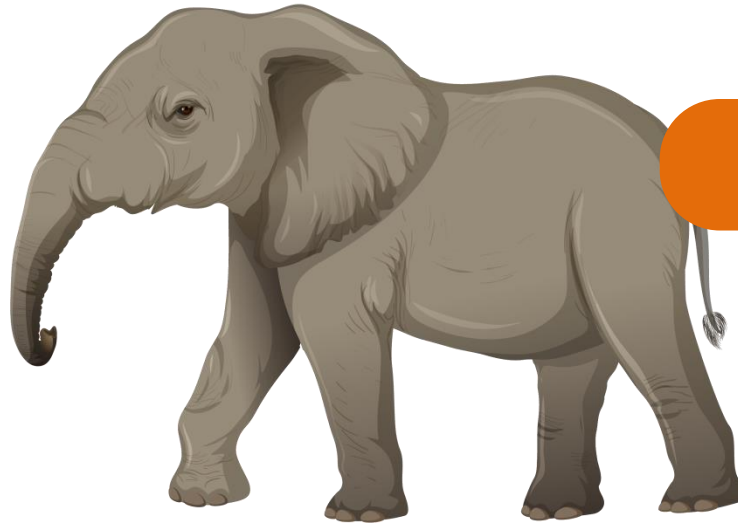
deer



Wildlife



giraffe



elephant



crocodile



tiger



zebra



A: Is it a pet or a wild animal?

B: It is a (pet/ wild animal).

A: How many legs does it have?

B: It has (number) legs.

A: Where does it live?

B: It lives in the (forest/cage/zoo).

A: What does it eat?

B: It eats (plants/meat).



A: Is it a pet or a wild animal?

B: It is a (pet/ wild animal).

A: How many legs does it have?

B: It has (number) legs.

A: Where does it live?

B: It lives in the (forest/cage/zoo).

A: What does it eat?

B: It eats (plants/meat).



A: Is it a pet or a wild animal?

B: It is a (pet/ wild animal).

A: How many legs does it have?

B: It has (number) legs.

A: Where does it live?

B: It lives in the (forest/cage/zoo).

A: What does it eat?

B: It eats (plants/meat).

Let's Practice





A: Is it a pet or a wild animal?

B: It is a (pet/ wild animal).

A: How many legs does it have?

B: It has (number) legs.

A: Where does it live?

B: It lives in the (forest/cage/zoo).

A: What does it eat?

B: It eats (plants/meat).



A: Is it a pet or a wild animal?

B: It is a (pet/ wild animal).

A: How many legs does it have?

B: It has _____ legs.

A: Where does it live?

B: It lives in the (forest/cage/zoo).

A: What does it eat?

B: It eats _____ .



A: Is it a pet or a wild animal?

B: It is a (pet/ wild animal).

A: How many legs does it have?

B: It has (number) legs.

A: Where does it live?

B: It lives in the _____.

A: What does it eat?

B: It eats (plants/meat).



A: Is it a pet or a wild animal?

B: It is a _____.

A: How many legs does it have?

B: It has _____ legs.

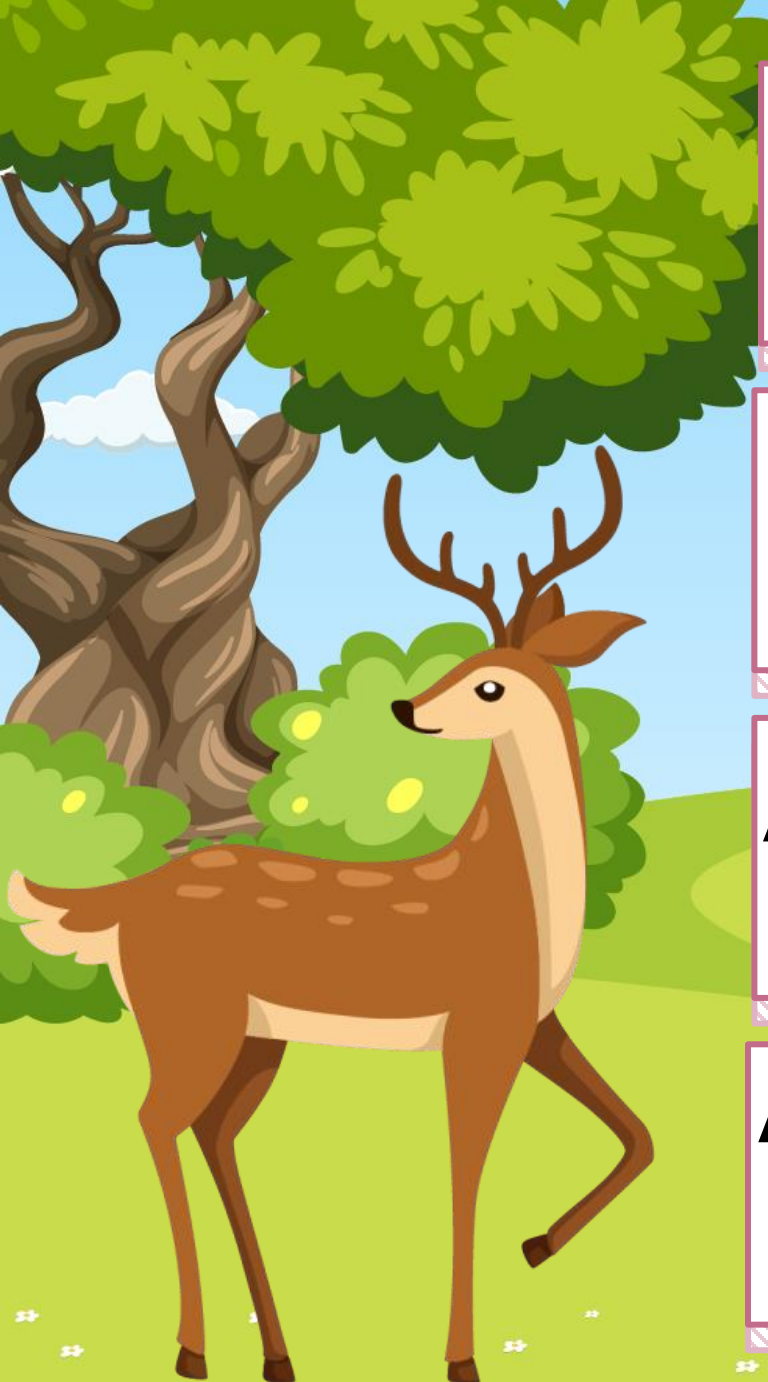
A: Where does it live?

B: It lives in the (forest/cage/zoo).



A: What does it eat?

B: It eats _____.



A: Is it a pet or a wild animal?

B: It is a _____.

A: How many legs does it have?

B: It has (number) legs.

A: Where does it live?

B: It lives in the (forest/cage/zoo).

A: What does it eat?

B: It eats _____.

คำชี้แจงกิจกรรมนักเรียน

1. นักเรียนจับคู่กับเพื่อน
2. ตั้งใจฟังคำสั่งการทำกิจกรรม
จากคุณครูปลายทาง
3. เริ่มทำกิจกรรม



คำชี้แจงบทบาทครูปลายทาง

1. ควบคุมดูแลการจับคู่
ของนักเรียน
2. อธิบายขั้นตอน
และให้คำแนะนำเพิ่มเติม
หากนักเรียนมีข้อสงสัย



ใบความรู้ที่ 1 เรื่อง My Animal
หน่วยการเรียนรู้ที่ 5 เรื่อง Around Me
แผนการจัดการเรียนรู้ที่ 9 เรื่อง About Wildlife (2)
รายวิชา ภาษาอังกฤษ รหัสวิชา อ13101 ภาคเรียนที่ 2 ชั้นประถมศึกษาปีที่ 3

My Animal

Hello everybody. My name's Tom.

I'm in Prathom 3. Today, I'm going to talk to you about "My Animal".

This is an elephant. It is a wild animal. It has four legs. It lives in the forest. It eats plant. I like it very much.

Thank you.

หมายเหตุ ครูเขียนแผนภูมิใหม่ให้มีขนาดตามความเหมาะสม

ชื่อ _____ สกุล _____ ชั้น _____ เลขที่ _____

ใบความรู้ที่ 1 เรื่อง My Animal



My Animal

Hello everybody. My name's Tom.

I'm in Prathom 3. Today, I'm going to talk about
"My Animal".

This is an elephant. It is a wild animal.

It has four legs. It lives in the forest. It eats plants.

I like it very much.

Thank you.

ใบงานที่ 14 เรื่อง My Animal

หน่วยการเรียนรู้ที่ 5 เรื่อง Around Me

แผนการจัดการเรียนรู้ที่ 9 เรื่อง About Wildlife (2)

รายวิชา ภาษาอังกฤษ รหัสวิชา อ13101 ภาคเรียนที่ 2 ชั้นประถมศึกษาปีที่ 3

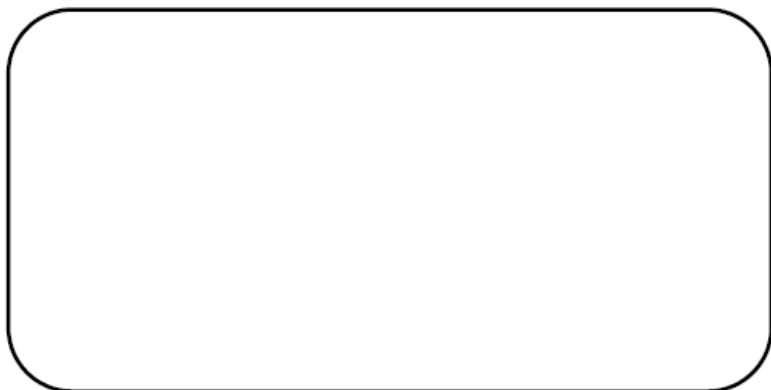
Instructions: Draw a picture of an animal you like and colour it. Then, write about your animal.

คำชี้แจง: วาดรูปสัตว์ที่นักเรียนชอบ 1 ชนิด ระบายสีให้สวยงามและเขียนประโยค

บรรยายสัตว์ของนักเรียน โดยใช้โครงสร้างประโยค ดังนี้

This is a/an (ชื่อสัตว์). It is a (pet/wildlife). It has (จำนวน) legs.

It lives in the (forest/cage/zoo). It eats (meat/plant).



ชื่อ _____ สกุล _____ ชั้น _____ เลขที่ _____

ใบงานที่ 14

เรื่อง My Animal



ใบงานที่ 14 เรื่อง **My Animal**

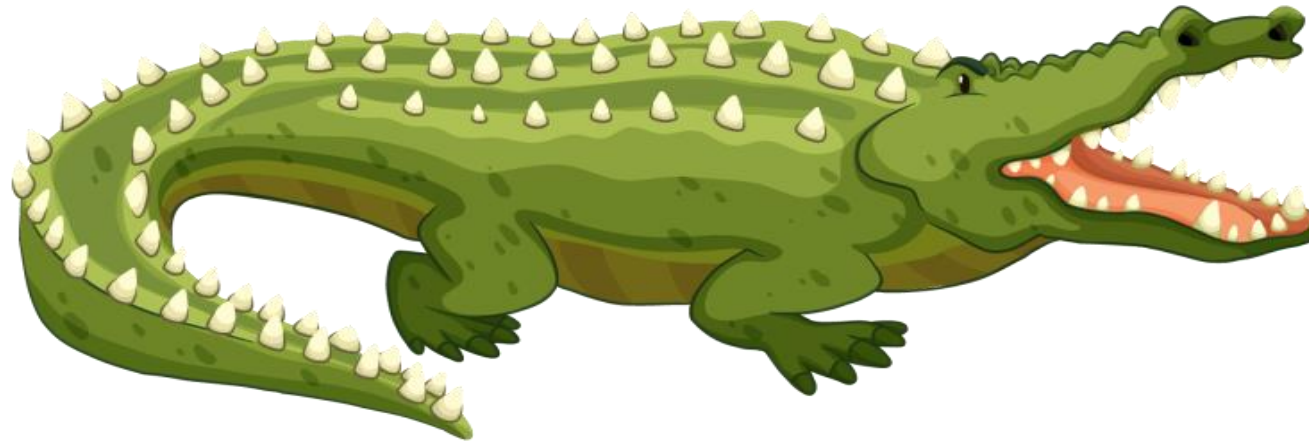
Instructions: Draw a picture of an animal you like and colour it. Then, write about your animal.

คำชี้แจง: วาดรูปสัตว์ที่นักเรียนชอบ 1 ชนิด ระบายสีให้สวยงาม
และเขียนประโยคบรรยายสัตว์ของนักเรียน โดยใช้โครงสร้างประโยค ดังนี้

**This is a/an (ชื่อสัตว์). It is a (pet/wildlife).
It has (จำนวน) legs.
It lives in the (forest/cage/zoo).
It eats (meat/plants).**



นักเรียนสามารถตอบได้หลากหลาย



Handwritten green scribbles.

This is a crocodile. It is a wildlife.
It has four legs. It lives in the zoo.
It eats meat.



Wrap Up

My Animal

Hello everybody. My name's Tom.

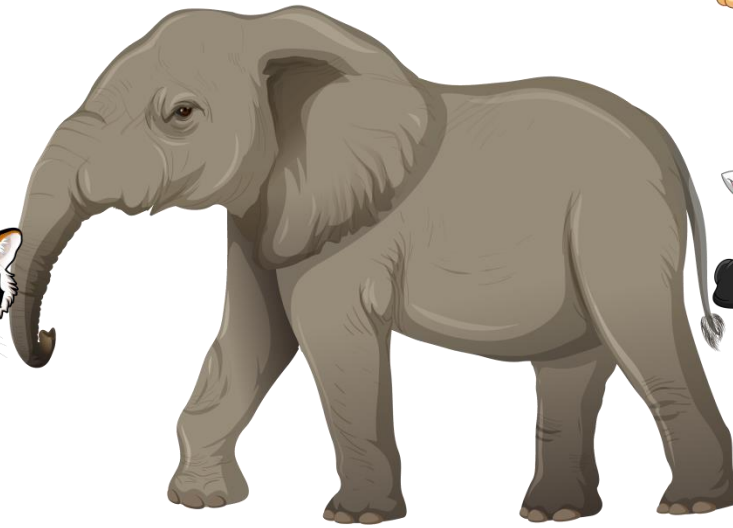
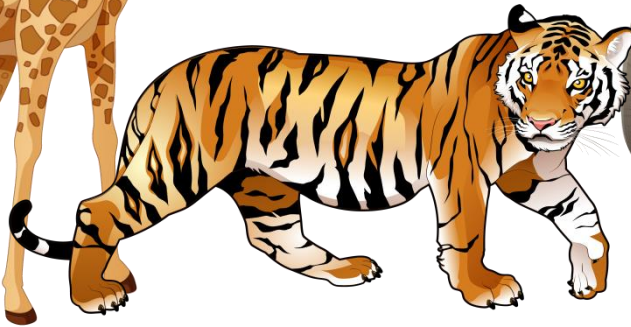
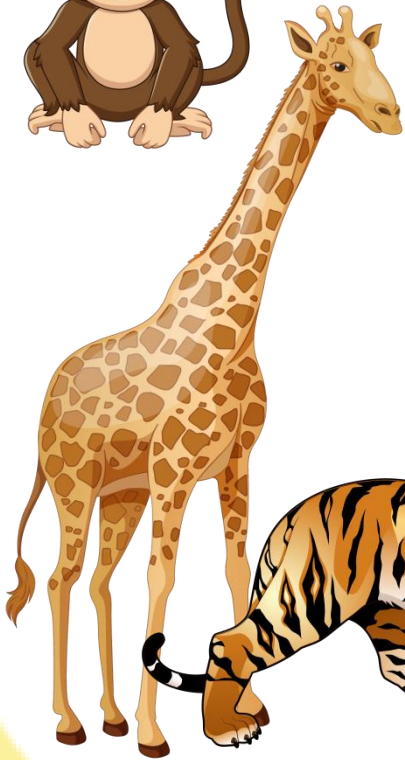
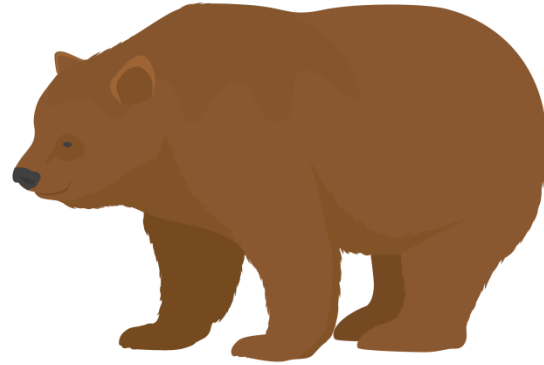
I'm in Prathom 3. Today, I'm going to talk about
“My Animal”.

This is an elephant. It is a wild animal.
It has four legs. It lives in the forest. It eats plants.
I like it very much.

Thank you.



Wildlife



owl



Wildlife

squirrel



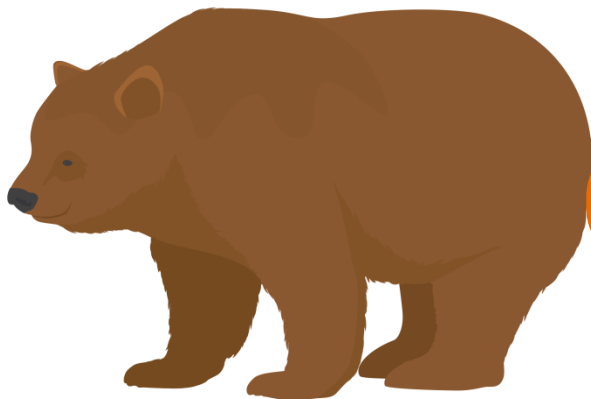
monkey



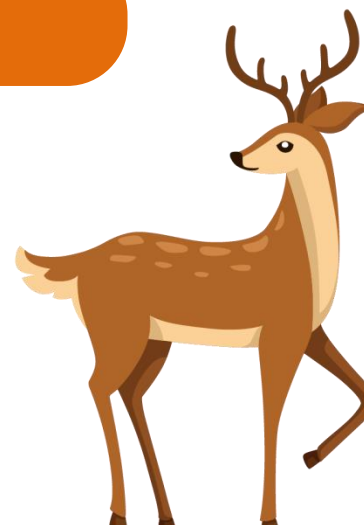
lion



bear



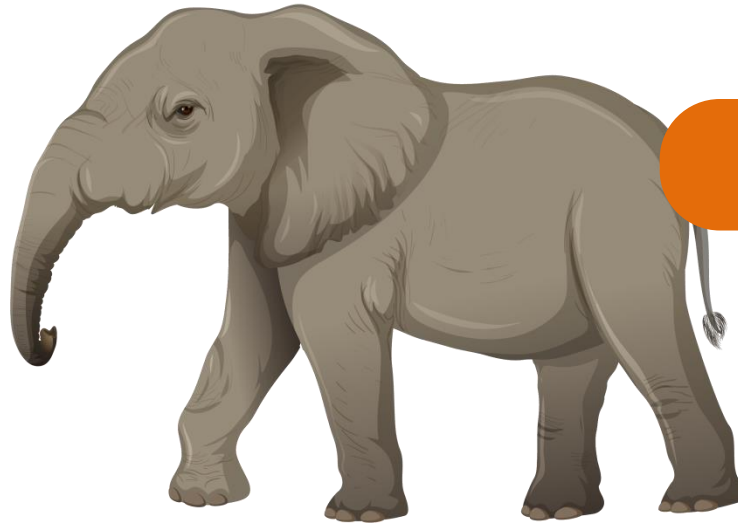
deer



Wildlife



giraffe



elephant



crocodile



tiger



zebra



A: Is it a pet or a wild animal?

B: It is a (pet/ wild animal).

A: How many legs does it have?

B: It has (number) legs.

A: Where does it live?

B: It lives in the (forest/cage/zoo).

A: What does it eat?

B: It eats (plants/meat).



คำชี้แจง 1. ระบายสีลงใน ☆ ของแต่ละกิจกรรมที่นักเรียนคิดว่าทำได้เพื่อประเมินการ
เรียนรู้ของนักเรียน ตามระดับการประเมินต่อไปนี้

☆☆☆☆☆ ดี
☆☆☆☆ ปรับปรุง

☆☆☆☆☆ ดีมาก
☆☆☆☆ พอใช้

☆☆☆☆ ค่อนข้างดี

กิจกรรม	ระดับความสามารถ
1. ตอบคำถามเกี่ยวกับประเภทของสัตว์ ลักษณะ ที่อยู่อาศัย และอาหารของสัตว์ได้	☆☆☆☆☆
2. พูดให้ข้อมูลง่าย ๆ เกี่ยวกับประเภทของสัตว์ ลักษณะ ที่อยู่อาศัย และอาหารของสัตว์ได้	☆☆☆☆☆
3. ตั้งใจเรียนพยายามและสนใจเข้าร่วมกิจกรรมการเรียนรู้	☆☆☆☆☆

2. นับจำนวนดาวจากตารางข้างบนเพื่อบันทึกผลการเรียนรู้ของนักเรียน ดังนี้

☆	จำนวน.....	☆ ☆ ☆ ☆	จำนวน.....
☆ ☆	จำนวน.....	☆ ☆ ☆ ☆ ☆	จำนวน.....
☆ ☆ ☆	จำนวน.....		

3. วงกลมรอบผลการเรียนรู้ของนักเรียน โดยนับจากข้อที่ได้ดาวมากที่สุด

ปรับปรุง พอใช้ ค่อนข้างดี ดี ดีมาก

4. กาเครื่องหมาย ✓ ลงใน ☐ ที่นักเรียนวางแผนจะทำเพื่อพัฒนาการเรียนในครั้งต่อไป (เลือกได้มากกว่า 1 ข้อ)

☐ ตั้งใจฟัง-พูดคำศัพท์ บทสนทนา

☐ ฝึกสะกดคำศัพท์และอ่านประโยค

☐ ฝึกเขียนคำศัพท์และประโยค

☐ สนใจทำกิจกรรมต่าง ๆ มากขึ้น

บทเรียนครั้งต่อไป

เรื่อง Weather & Seasons 1

สิ่งที่ต้องเตรียม

1. ใบความรู้ที่ 2 เรื่อง Weather & Clothes
2. ใบงานที่ 15 เรื่อง Seasons, Weather & Clothes

สามารถดาวน์โหลดได้ที่ www.dltv.ac.th

