

รายวิชาประวัติศาสตร์

รหัสวิชา ส๑๓๑๐๒

ชั้นประถมศึกษาปีที่ ๓

เรื่อง อาณาจักรชาติไทย

ครูผู้สอน

ครูสุกฤณา

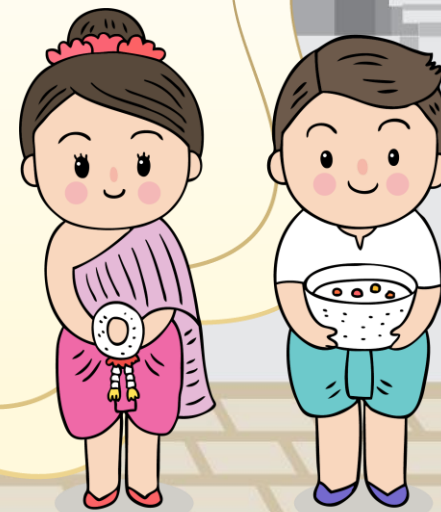
นกเทียน

ครูนจรงค์

สุขเจริญ



อาณาจักรชาติไทย



จุดประสงค์การเรียนรู้

๑. อธิบายอาณาจักรชาติไทยพอสังเขปได้
๒. มีทักษะการแก้ปัญหา สามารถทำงานร่วมกับผู้อื่นได้
๓. ตระหนักในการรู้คุณแผ่นดิน เป็นพลเมืองที่ดีของ สังคมได้





วีดิทัศน์

"เพลงชาติไทย"

บนแผ่นดินรัชกาลที่ ๑๐





โทรทัศน์รวมการเฉพาะกิจแห่งประเทศไทย



สื่อวีดิทัศน์นี้ใช้เพื่อการศึกษาเท่านั้น

ขอขอบคุณสื่อวีดิทัศน์

เรื่อง "เพลงชาติไทย" บนแผ่นดินรัชกาลที่ ๑๐

เผยแพร่โดย : พิพิธภัณฑน์ รัชชาติไทย

เผยแพร่วันที่ ๖ กรกฎาคม ๒๕๖๒

ที่มา https://www.youtube.com/watch?v=๖gOr๗๒J_๗/wk

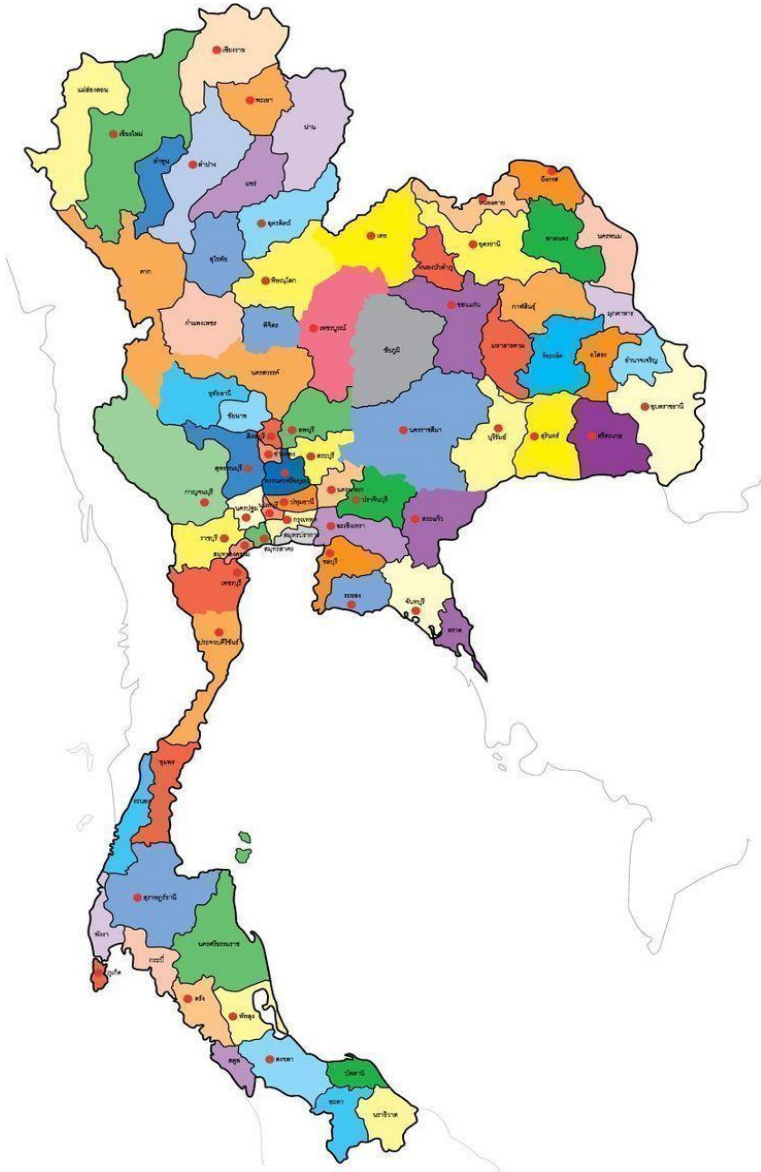
คำถามชวนคิด



๑. เพลงที่นักเรียนได้ดูได้ฟังนักเรียนทราบหรือไม่ว่าเป็นเพลงอะไร

๒. เมื่อนักเรียนฟังเพลงนี้แล้วรู้สึกอย่างไร

แผนที่ประเทศไทย



อาณาจักรชาติไทย



การแบ่งยุคสมัย

การจัดแบ่งยุคทางประวัติศาสตร์ของไทยนั้น สมเด็จพระเจ้าบรมวงศ์เธอ กรมพระยาดำรงราชานุภาพทรงแสดงพระทัศนะไว้ในพระนิพนธ์เรื่อง "ตำนานหนังสือพระราชพงศาวดาร" ในพระราชพงศาวดารฉบับพระราชหัตถเลขา เมื่อ พ.ศ. ๒๔๕๗

- การตั้งถิ่นฐานของผู้คน นับตั้งแต่สมัยก่อนประวัติศาสตร์ถึงยุคประวัติศาสตร์ตอนต้น
- การเข้ามาของอารยธรรมใหญ่ คืออินเดียและจีน
- ความเปลี่ยนแปลงที่สำคัญในคริสต์ศตวรรษที่ ๑๓
- ยุคสมัยของการค้า (คริสต์ศตวรรษที่ ๑๕-๑๗)
- ก่อนสมัยใหม่
- รัฐสมบูรณาญาสิทธิราชย์สยาม
- การปฏิวัติ ๒๔๗๕ และกำเนิดรัฐประชาชาติในทางทฤษฎี
- การปฏิวัติ ๑๔ ตุลาคม ๒๕๑๖

สมัยอาณาจักรสุโขทัย

นครรัฐของไทยค่อย ๆ เป็นอิสระจาก
จักรวรรดิขะแมร์ที่เสื่อมอำนาจลง กล่าวกันว่า
พ่อขุนศรีอินทราทิตย์ทรงสถาปนาราชอาณาจักร
ที่เข้มแข็งและมีเอกราชเมื่อ พ.ศ. ๑๗๘๑
อาณาจักรสุโขทัยมีการปกครอง
แบบสมบูรณาญาสิทธิราช



ที่มาของรูปภาพ <https://historysukhothai.wordpress.com/พ่อขุนศรีอินทราทิตย์>

อาณาจักรสุโขทัยแผ่ขยายดินแดนออกไปอย่างกว้างขวาง
ในรัชสมัยพ่อขุนรามคำแหงมหาราชผู้ประดิษฐ์อักษรไทย

หากเป็นช่วงสั้น ๆ เสถียรภาพของอาณาจักรได้

อ่อนแอลงภายหลังการสวรรคต

ของพระองค์



ในเวลาไล่เลี่ยกัน **พญามังราย** ได้สถาปนาอาณาจักรล้านนาขึ้นในปี พ.ศ. ๑๘๐๒ โดยได้ขยายอำนาจมาจากกลุ่มแม่น้ำกกและอิง สู่มแม่น้ำปิง พญามังรายได้สร้างเมืองเชียงใหม่ และทรงมีสัมพันธอันดีกับพ่อขุนรามคำแหงแห่งสุโขทัย อาณาจักรเชียงใหม่หรือล้านนา มีอำนาจสืบต่อมาในแถบกลุ่มแม่น้ำปิง



อาณาจักรอยุธยา



ที่มาของรูปภาพ <https://sites.google.com/site/xanacakxyuthy>

พระเจ้าอู่ทองทรงก่อตั้งอาณาจักรอยุธยาในปี พ.ศ. ๑๘๙๓
ซึ่งในช่วงแรกนั้นก็มิได้เป็นศูนย์กลางของชาวไทยในดินแดน
คาบสมุทรอินโดจีนทั้งปวง แต่ด้วยความเข้มแข็งที่ทวีเพิ่มขึ้น
ประกอบกับวิธีการทางการสร้างความสัมพันธ์กับชาวไทยกลุ่มต่าง ๆ

การเข้าแทรกแซงสุโขทัยอย่างต่อเนื่องทำ
ให้อาณาจักรสุโขทัยตกเป็นประเทศราชของ
อาณาจักรอยุธยาในที่สุด **สมเด็จพระบรมไตร
โลกนาถ**ทรงปฏิรูปการปกครองโดยการรวม
อำนาจเข้าสู่ศูนย์กลาง การยึดครองมะละกา
ของโปรตุเกสในปี พ.ศ. ๒๐๕๔



ที่มาของรูปภาพ <http://ayutayab๒๕๓๘.blogspot.com>



ที่มาของรูปภาพ <https://www.nu.ac.th/?p=๑๔๓๖๓>

ราวกลางคริสต์ศตวรรษที่ ๑๖ เมื่อราชวงศ์
ตองอูของพม่าเริ่มมีอำนาจมากขึ้น
การสงครามอันยาวนานนับตั้งแต่ พ.ศ.
๒๐๙๑ ส่งผลให้อยุรยาตกเป็นประเทศ
ราชของอาณาจักรตองอูในที่สุด ก่อนที่
สมเด็จพระนเรศวรมหาราชจะทรงประกาศ
อิสรภาพในอีก ๑๕ ปีต่อมา

สมัยกรุงธนบุรี และกรุงรัตนโกสินทร์



ที่มาของรูปภาพ <https://mgronline.com/online/section/detail/๙๖๑๐๐๐๐๐๐๙๗๑>

ในปี พ.ศ. ๒๓๑๐-๒๓๒๕ เริ่มต้นหลังจากที่ สมเด็จพระเจ้ากรุงธนบุรีได้ขับไล่ทหารพม่าออกจากแผ่นดินไทย ทำการรวมชาติ และได้ย้ายเมืองหลวงมาอยู่ที่กรุงธนบุรี

โดยจัดตั้งการเมืองการปกครอง มีลักษณะ
การเมืองการปกครองยังคงดำรงไว้ซึ่งการเมือง
การปกครองภายในสมัยอยุธยาอยู่ก่อน โดยมี
พระมหากษัตริย์มีอำนาจเด็ดขาดในการเมือง
การปกครอง





สมัยกรุงรัตนโกสินทร์ตอนต้น ไทยยัง
เผชิญกับการรุกรานจากประเทศเพื่อนบ้าน
ได้แก่ สงครามเก้าทัพ, สงครามทำดินแดง
กับพม่า ตลอดจนกบฏเจ้าอนุวงศ์กับลาว
และอานามสยามยุทธกับญวน

คำถามทบทวน

๑. ประโยชน์ของการศึกษาประวัติ
อาณาจักรชาติไทย คือ

๒. ให้นักเรียนบอกผู้ก่อตั้งอาณาจักร
ต่าง ๆ



ชั้นปฏิบัติ

คำชี้แจง

ให้นักเรียนทำใบงานที่ ๑

เรื่อง อาณาจักรชาติไทย



คำชี้แจง

คำชี้แจงกิจกรรมนักเรียน

นักเรียนทำใบงานที่ ๑

เรื่อง อาณาจักรชาติไทย

คำชี้แจงบทบาทครูปลายทาง

๑. ครูแจกใบงานที่ ๑

เรื่อง อาณาจักรชาติไทย

๒. ครูให้นักเรียนทำใบงาน

๓. ครูเดินดูความเรียบร้อยและให้

ความช่วยเหลือตามความเหมาะสม





ใบงานที่ ๑

เรื่อง อาณาจักรชาติไทย

ใบงานที่ ๑ เรื่อง อาณาจักรชาติไทย
หน่วยการเรียนรู้ที่ ๓ เรื่อง พระมหากษัตริย์ผู้สร้างบ้านแปงเมือง สู่ความรุ่งเรืองของไทย
แผนการจัดการเรียนรู้ที่ ๑ เรื่อง อาณาจักรชาติไทย
รายวิชาประวัติศาสตร์ รหัสวิชา ส๑๓๑๐๒ ภาคเรียนที่ ๒ ชั้นประถมศึกษาปีที่ ๓

คำชี้แจง ตอนที่ ๑ ให้นักเรียนระบายสีในกรอบข้อความอาณาจักรที่เป็นราชธานีของชาติไทย

อาณาจักรอยุธยา

อาณาจักรศรีวิชัย

อาณาจักรธนบุรี

อาณาจักรพูนัน

อาณาจักรสุโขทัย

อาณาจักรรัตนโกสินทร์

อาณาจักรล้านนา

อาณาจักรล้านช้าง

อาณาจักรพุกาม

คำชี้แจง ตอนที่ ๒ ให้นักเรียนเรียงลำดับอาณาจักรชาติไทย

๑.....

๒.....

๓.....

๔.....

เฉลยใบงานที่ ๑

เรื่อง อาณาจักรชาติไทย

เฉลยใบงานที่ ๑ เรื่อง อาณาจักรชาติไทย
หน่วยการเรียนรู้ที่ ๓ เรื่อง พระมหากษัตริย์ผู้สร้างบ้านแปงเมือง สู่ความรุ่งเรืองของไทย
แผนการจัดการเรียนรู้ที่ ๑ เรื่อง อาณาจักรชาติไทย
รายวิชาประวัติศาสตร์ รหัสวิชา ส๑๓๑๐๒ ภาคเรียนที่ ๒ ชั้นประถมศึกษาปีที่ ๓

คำชี้แจง ตอนที่ ๑ ให้นักเรียนระบายสีในกรอบข้อความที่เป็นอาณาจักรชาติไทย

อาณาจักรอยุธยา

อาณาจักรศรีวิชัย

อาณาจักรธนบุรี

อาณาจักรพูนัน

อาณาจักรสุโขทัย

อาณาจักรรัตนโกสินทร์

อาณาจักรล้านนา

อาณาจักรล้านช้าง

อาณาจักรพุกาม

คำชี้แจง ตอนที่ ๒ ให้นักเรียนเรียงลำดับอาณาจักรชาติไทย

๑.....อาณาจักรสุโขทัย.....

๒.....อาณาจักรอยุธยา.....

๓.....อาณาจักรธนบุรี.....

๔.....อาณาจักรรัตนโกสินทร์.....

สรุปบทเรียน

อาณาจักรชาติไทย มีความเป็นมายาวนาน มีอาณาจักร
ที่เจริญรุ่งเรืองในช่วงเวลาต่าง ๆ โดยประวัติศาสตร์กระแสหลัก
จะเลือกนับอาณาจักรสุโขทัยเป็นราชธานีแห่งแรกของคนไทย
ตามด้วยอาณาจักรอยุธยา อาณาจักรธนบุรี และอาณาจักร
รัตนโกสินทร์ตามลำดับ

บทเรียนครั้งต่อไป

พ่อขุนศรีอินทราทิตย์
ผู้กำเนิดราชวงศ์พระร่วง





สิ่งที่ต้องเตรียม

ใบงานที่ ๒

เรื่อง พ่อขุนศรีอินทราทิตย์
ผู้กำเนิดราชวงศ์พระร่วง

สามารถดาวน์โหลดได้ที่ www.dltv.ac.th

