

รายวิชาภาษาไทย

รหัสวิชา ท๑๖๑๐๑

ชั้นประถมศึกษาปีที่ ๖

เรื่อง คำไวพจน์

ครูผู้สอน ครูปรเมษฐ ศรีกำเหนิด

ครูคณิตา หนูนอนันต์



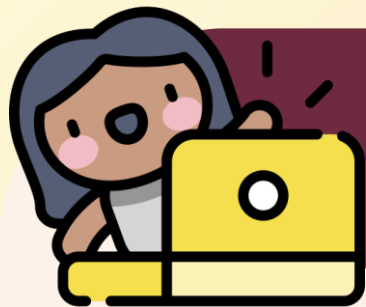
คำไวพจน์



กิจกรรม

“วิเคราะห์คำหาความหมาย”





กิจกรรม “วิเคราะห์คำหาความหมาย”



ผกา



กระบี๋



อัมพร



นภา



สุมาลี



กบิล



บุปผา



วานร



เวหา



กิจกรรม “วิเคราะห์คำหาความหมาย”



ผกา



กระบี



อัมพร



นภา



สุมาลี



กบิล



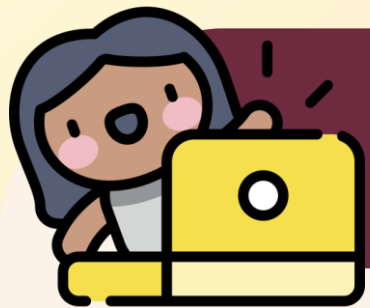
บุปผา



วานร



เวหา



กิจกรรม “วิเคราะห์คำหาความหมาย”



ผกา



กระบี่



อัมพร



นภา



สุมาลี



กบิล



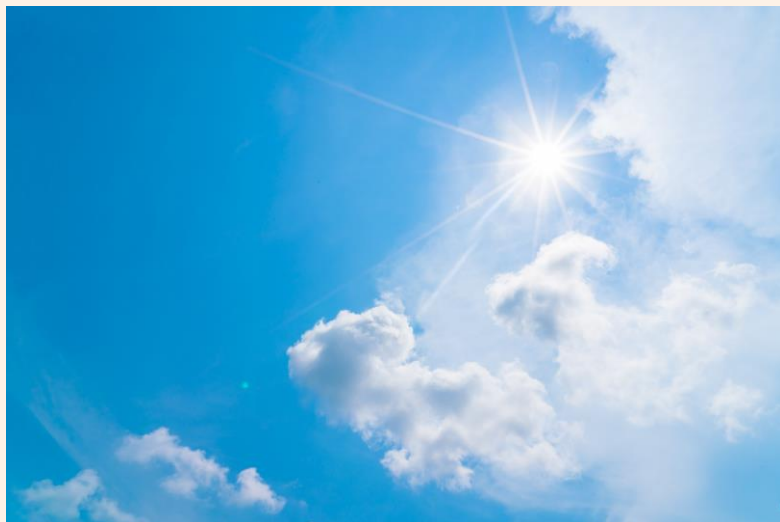
บุปผา



วานร



เวหา





กิจกรรม “วิเคราะห์คำหาความหมาย”



ผกา



กระบี๋



อัมพร



นภา



สุมาลี



กบิล



บุปผา



วานร



เวหา



กิจกรรม “วิเคราะห์คำหาความหมาย”



ผกา



บุปผา



สุมาลี

ดอกไม้



กิจกรรม “วิเคราะห์คำหาความหมาย”



ผกา



กระบี



อัมพร



นภา



สุมาลี



กบิล



บุปผา



วานร



เวหา



กิจกรรม “วิเคราะห์คำหาความหมาย”



กระป๋อง



วานร



กบิล

ลิง



กิจกรรม “วิเคราะห์คำหาความหมาย”



ผกา



กระบี่



อัมพร



นภา



สุมาลี



กบิล



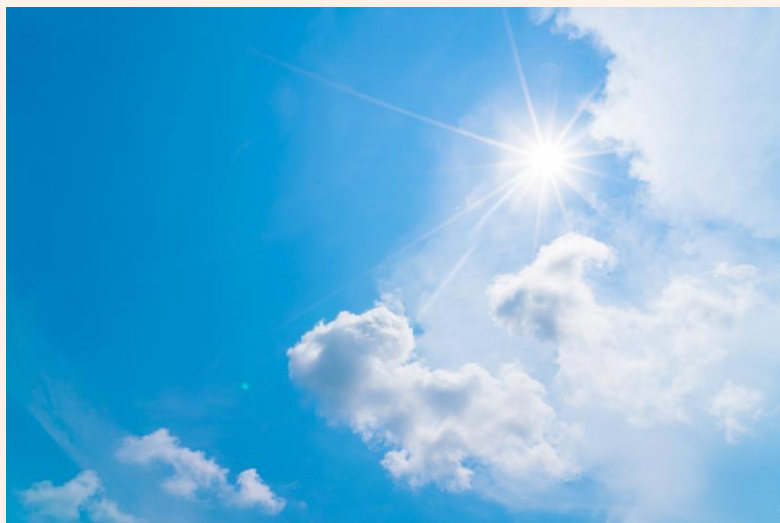
บุปผา

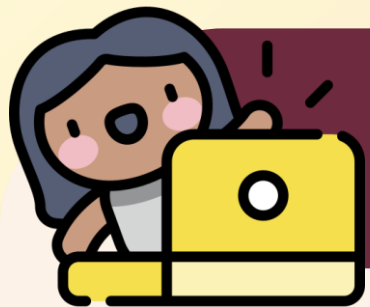


วานร

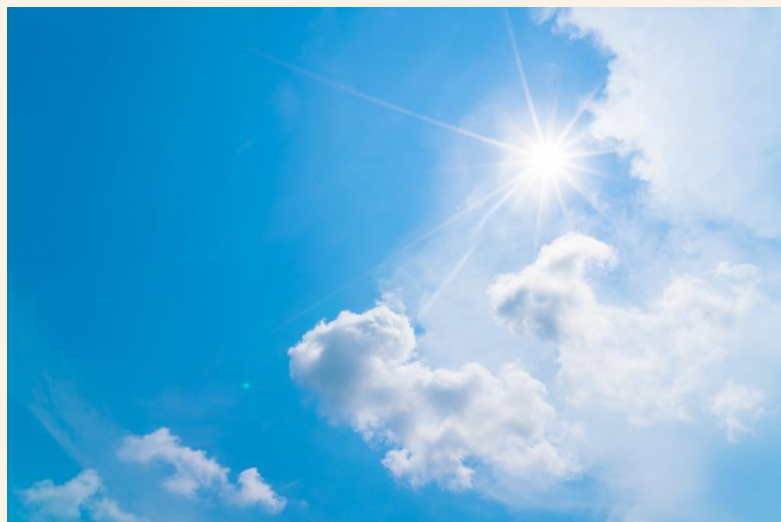


เวหา





กิจกรรม “วิเคราะห์คำหาความหมาย”



อัมพร



นภา



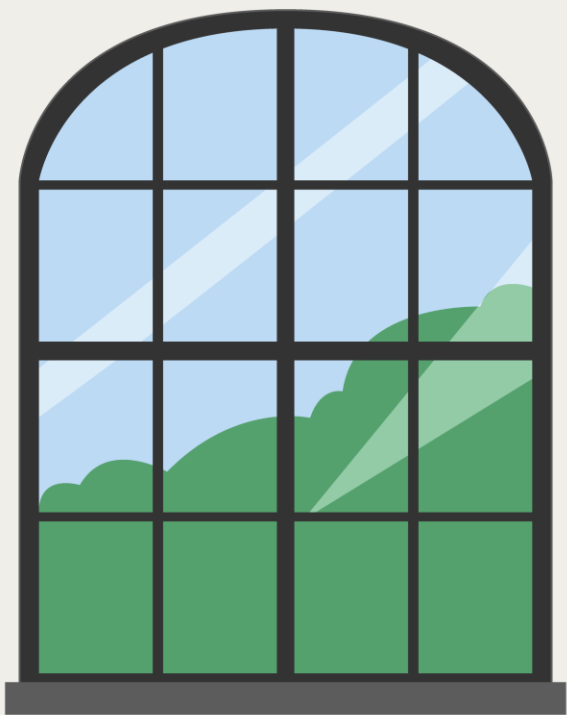
เวหา

ท้องฟ้า

จุดประสงค์การเรียนรู้

๑. อธิบายความหมายของคำพ้องความได้
๒. ค้นหาและจัดหมวดหมู่คำพ้องความจากเรื่องที่อ่านได้
๓. ตระหนักและเห็นคุณค่าของการใช้คำพ้องความในการแต่งคำประพันธ์





คำไวพจน์

(คำพ้องความหมาย)





คำไวพจน์

คำที่เขียนต่างกันแต่มีความหมายเหมือนกัน
หรือใกล้เคียงกันมาก

เช่น มนุษย์ กับ คน บ้าน กับ เรือน

รอ กับ คอย ป่า กับ ดง





คำไวพจน์

คำไวพจน์ เป็นศัพท์ทางวรรณคดี เป็น
กลวิธีที่เพิ่มคุณค่าทางด้านวรรณศิลป์ ซึ่งใน
ภาษาไทย เราจะเรียกว่า **คำพ้องความ**



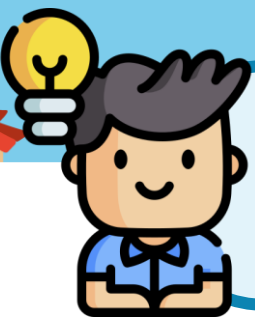


คำพ้อง

คำพ้อง ในภาษาไทยมีคำที่มีลักษณะที่เรียกว่าคำพ้อง
อยู่ ๔ ลักษณะ คือ

๑. คำพ้องรูป
๒. คำพ้องเสียง
๓. คำพ้องรูป-พ้องเสียง
๔. คำพ้องความ





คำถามกระตุ้นความคิด

คำพ้องความ

มีลักษณะอย่างไร





คำพ้องความ

คำพ้องความ คือ คำต่างรูป ต่างเสียง
แต่มีความหมายเหมือนหรือใกล้เคียงกัน



ตัวอย่าง

คำฟ้องความหมาย





ช้าง



กริ



กฤษ



คชสาร



ไอยรา





นก



วิหค



บุหร้ง



ปักข์



สกุณา





ดอกบัว



จنگกล



บงกช



ปทุม



อุบล





ไฟ



เตโช



เพลิง



อัคคี



อัคนี



กิจกรรม

“เติมคำได้ใจความ”



.....(๑)..... ผกโผบิน

....(๒)....บินว่อน.....(๓).....

ใน.....(๔).....มี.....(๕).....

สัตว์ทั้งหลายแสนสุขใจ



(๑)



วิหค



นกน้อย



สกุณา



.... **วิหค** ... ผกโผบิน

....(๒)....บินว่อน.....(๓).....

ใน.....(๔).....มี.....(๕).....

สัตว์ทั้งหลายแสนสุขใจ



(๒)



แมลง



ผีเสื้อ



ภุมริน



... **วิหค** ... ผกโผบิน



ภุมริน บินว่อน.....(๓).....

ใน.....(๔).....มี.....(๕).....

สัตว์ทั้งหลายแสนสุขใจ



(๓)



ท้องฟ้า



ก้อนเมฆ



ฟ้า



... **วิหค** ... ผกโผบิน



ภุมริน

บินว่อน..



ฟ้า ...

ใน.....(๔).....มี.....(๕).....

สัตว์ทั้งหลายแสนสุขใจ



(๔)



วาร



คงคา



น้ำ



... **วิหค** ... ผกโผบิน



ภุมริน บินว่อน.. **ฟ้า** ...



...



ใน.. **น้ำ** ...



...มี.. **ฝูงปลา**

สัตว์ทั้งหลายแสนสุขใจ



(๕)



มัจฉา



ฝูงปลา



หมู่มัจฉา

นักเรียนทำใบงาน เรื่อง “คำไวพจน์”





คำชี้แจงบทบาทนักเรียน

ให้นักเรียนทำใบงาน เรื่อง
“คำไวพจน์”



คำชี้แจงบทบาทครู

๑. ให้คำแนะนำนักเรียน
ในการทำงาน
๒. ดูแลการทำงานของ
นักเรียน



ใบงาน

เรื่อง “คำไวพจน์”

ใบงานที่ ๑๓ เรื่อง คำไวพจน์
 หน่วยการเรียนรู้ที่ ๑๒ เรื่อง รามเกียรติ์ ตอน สึกไม่ยราพ
 แผนการจัดการเรียนรู้ที่ ๑๓ เรื่อง คำไวพจน์
 รายวิชาภาษาไทย รหัสวิชา ท๑๖๑๐๑ ภาคเรียนที่ ๒ ชั้นประถมศึกษาปีที่ ๖

คำชี้แจง ให้นักเรียนหาคำพ้องความจากเรื่องรามเกียรติ์ ตอน สึก ไม่ยราพ อย่างละ ๓ คำ พร้อมบอกความหมายจากคำที่ครูกำหนดให้

ตัวอย่าง

คีรี คีรีนทร นรบรรพต สิงขร ความหมาย ภูเขา

๑. ยุทธิ์

ความหมาย

๒. ฤทธิ์

ความหมาย

๓. อสุรี

ความหมาย

ชื่อ.....นามสกุล.....ชั้น.....เลขที่.....





ใบงาน

เรื่อง คำไวพจน์

คำชี้แจง ให้นักเรียนหาคำพ้องความจากเรื่องรามเกียรติ์ ตอนศึกไมยราพ
อย่างละ ๓ คำ พร้อมบอกความหมายจากคำที่ครูกำหนดให้

ตัวอย่าง

คีรี

คีรีนทร

บรรพต

สิงขร

ความหมาย

ภูเขา



ใบงาน

เรื่อง คำไวพจน์

๑. ยุทธ์

.....

ความหมาย

.....

๒. ฤทธิ

.....

ความหมาย

.....

๓. อสุรี

.....

ความหมาย

.....



ใบงาน

เรื่อง คำไวพจน์

๔. คงคา

.....

ความหมาย

.....

๕. วายปราณ

.....

ความหมาย

.....

ตรวจสอบ

ความถูกต้อง





ใบงาน

เรื่อง คำไวพจน์

๑. ยุทธ์

ความหมาย

ประจัญ

สงคราม

สมร

ราวี

๒. ฤทธิ

ความหมาย

เดชา

อำนาจ

ฤทธิรอน

คักดา

๓. อสูรี

ความหมาย

ยักษ์

ยักษ์

อสุรา

กุมภัณฑ์





ใบงาน

เรื่อง คำไวพจน์

๔. คงคา

สาคร

วาริ

ชลธาร

ความหมาย

น้ำ

๕. วายปราณ

อาสัณู

ม้วย

บรรลัย

ความหมาย

ตาย





คำถามสรุปบทเรียน

คำพ้องความ มีลักษณะอย่างไร

คำที่มีความหมายเหมือนกัน เขียนต่างกัน
อ่านออกเสียงต่างกัน นิยมนำมาใช้ในการแต่งกลอน
แต่งโคลง หรือบทเพลง เป็นต้น



บทเรียนครั้งต่อไป



หน่วยที่ ๑๓ สุนัขมิตรภาพ

เรื่อง อ่านจับใจความ



สิ่งที่ต้องเตรียม



๑. ใบความรู้ที่ ๑ เรื่อง
การอ่านจับใจความ

สามารถดาวน์โหลดได้ที่ www.dltv.ac.th

