

ใบความรู้ที่ ๑ เรื่อง การอ่านแผนภูมิ และกราฟ  
หน่วยเรียนรู้ที่ ๑๑ เรื่อง เทียบทั่วไทย ก้าวไกลศึกษา  
แผนการจัดการเรียนรู้ที่ ๗ เรื่อง อ่านแผนภูมิ และกราฟ  
รายวิชาพื้นฐาน ภาษาไทย รหัส ท๑๖๑๐๑ ภาคเรียนที่ ๒ ชั้นประถมศึกษาปีที่ ๖

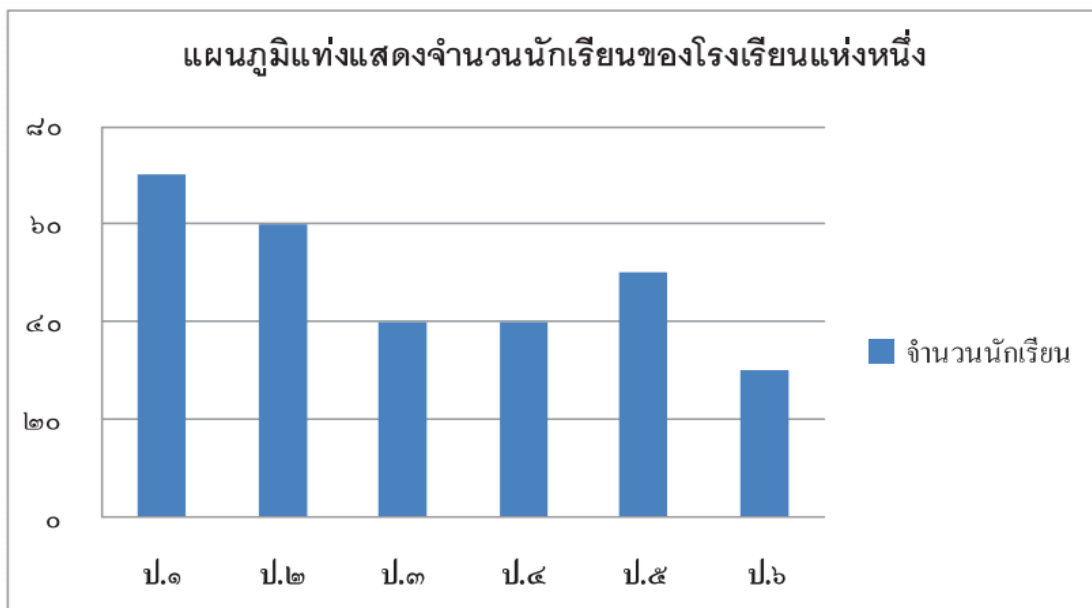
แผนภูมิ หมายถึง รูปภาพหรือรูปเรขาคณิตที่ใช้แทนขนาดของข้อมูลที่ใช้ในการนำเสนอข้อมูลทางสถิติ

แผนภูมิ มี ๓ รูปแบบ ได้แก่ แผนภูมิรูปภาพ แผนภูมิแท่ง แผนภูมิวงกลม ส่วนประกอบของแผนภูมิแท่งมี ๒ ส่วน คือ

๑. ชื่อแผนภูมิ
๒. ตัวแผนภูมิ

การอ่านแผนภูมิแท่ง คือ สามารถอ่านจำนวนได้จากเส้นแสดงจำนวน

ตัวอย่าง การอ่านแผนภูมิแท่ง



คำถาม

๑. แผนภูมิแท่งข้างบนนี้แสดงอะไร

-----> แผนภูมิแสดงจำนวนนักเรียน  
ของโรงเรียนแห่งหนึ่ง

๒. โรงเรียนแห่งนี้มีนักเรียนชั้น ป.๒ กี่คน

-----> มีนักเรียนชั้น ป.๒ จำนวน ๖๐ คน

๓. โรงเรียนแห่งนี้มีนักเรียนทั้งหมดกี่คน

-----> โรงเรียนแห่งนี้มีนักเรียน  
ทั้งหมด ๒๙๐ คน