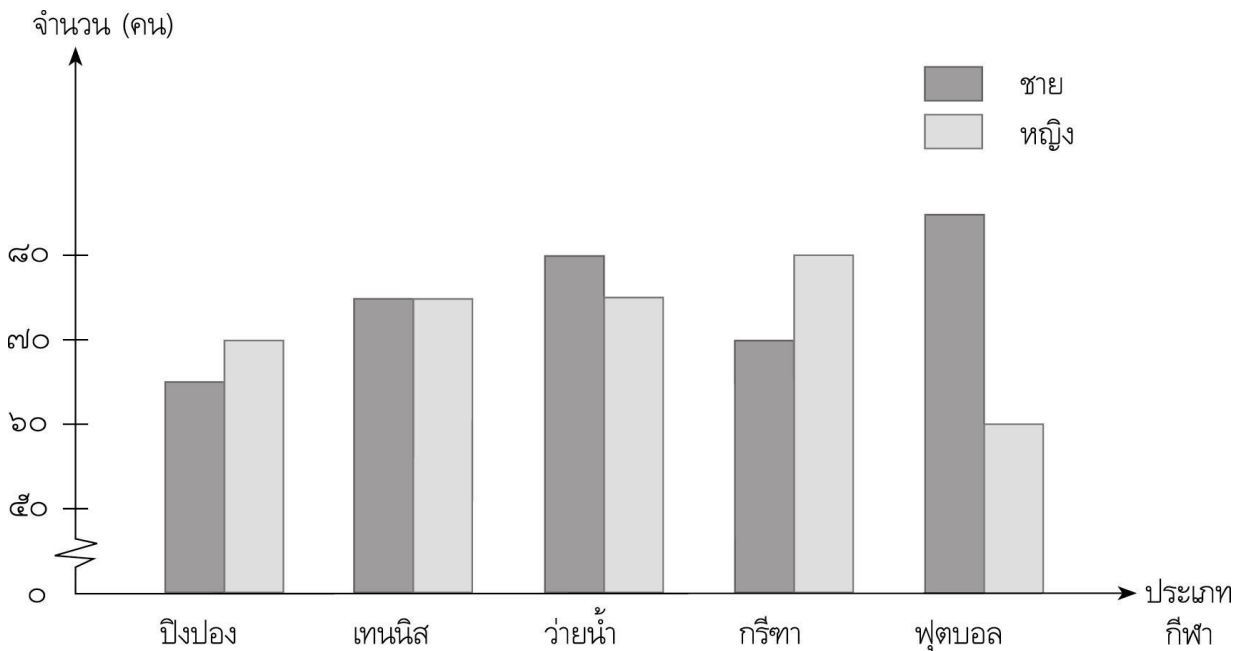


ใบงานที่ ๖ เรื่อง การอ่านข้อมูลจากแผนภูมิ
หน่วยเรียนรู้ที่ ๑๑ เรื่อง เทียบทั่วไทย ก้าวไกลศึกษา
แผนการจัดการเรียนรู้ที่ ๗ เรื่อง อ่านแผนภูมิ และกราฟ
รายวิชาพื้นฐาน ภาษาไทย รหัส ท๑๖๑๐๑ ภาคเรียนที่ ๒ ชั้นประถมศึกษาปีที่ ๖

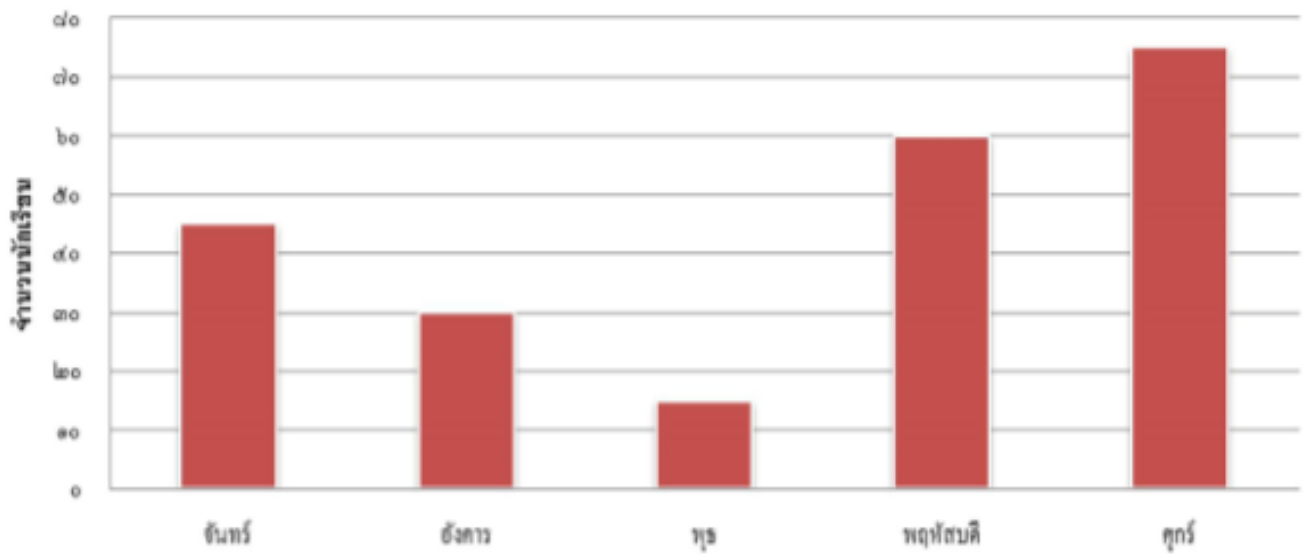
คำชี้แจง ให้นักเรียนอ่านแผนภูมิแท่ง แล้วตอบคำถามตามที่กำหนดให้

แผนภูมิแท่งเปรียบเทียบจำนวนนักเรียนชาย-หญิงระดับชั้น ป.๖
ที่สนใจกีฬาประเภทต่างๆ



๑. กีฬาประเภทใดที่มีนักเรียนสนใจมากที่สุด
๒. กีฬาประเภทใดที่มีจำนวนนักเรียนชายและนักเรียนหญิงสนใจเท่ากัน
๓. กีฬาประเภทใดที่มีจำนวนนักเรียนหญิงสนใจเท่ากัน.....
๔. นักเรียนชายที่สนใจกีฬาฟุตบอลมีจำนวนมากกว่านักเรียนชายที่สนใจกีฬาเทนนิส
..... คน
๕. จำนวนนักเรียนที่สนใจกรีฑามีทั้งหมดกี่คน.....

แผนภูมิแท่งแสดงจำนวนหนังสือที่นักเรียนยืมห้องสมุดตั้งแต่ วันจันทร์ถึงวันศุกร์



๑. วันที่นักเรียนยืมหนังสือมากที่สุดคือวันอะไร และยืมไปทั้งหมดกี่เล่ม

.....

๒. วันที่นักเรียนยืมหนังสือน้อยที่สุดคือวันอะไร และยืมไปทั้งหมดกี่เล่ม

.....

๓. วันอังคารมีนักเรียนยืมหนังสือมากกว่าหรือน้อยกว่าวันพุธเท่าไร

.....

๔. วันพฤหัสบดีมีนักเรียนยืมหนังสือมากกว่าหรือน้อยกว่าวันจันทร์เท่าไร

.....

๕. ตั้งแต่วันจันทร์ถึงวันศุกร์มีนักเรียนยืมหนังสือเรียนไปทั้งหมดเท่าไร

.....

ชื่อ ชั้น..... เลขที่