

# รายวิชาภาษาไทย

รหัสวิชา ท๑๖๑๐๑

ชั้นประถมศึกษาปีที่ ๖

## เรื่อง คำศัพท์คู่ความหมาย

ครูผู้สอน ครูประเมษฐ ศรีกำเหนิด

ครูคณิตา หนูนอนันต์



# คำศัพท์คู่ความหมาย





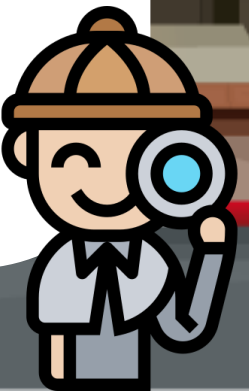
# กิจกรรม “ใบคำนำรู้”

\_\_\_\_\_ นัก \_\_\_\_\_ เรียน

\_\_\_\_\_ นัก \_\_\_\_\_ ร้อง

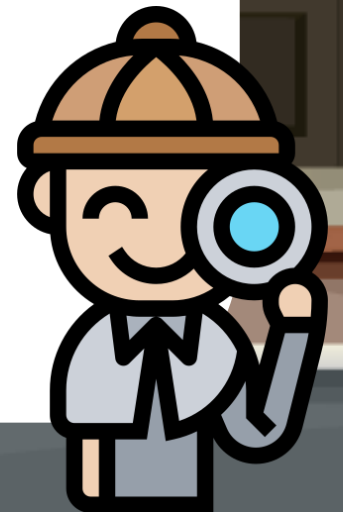
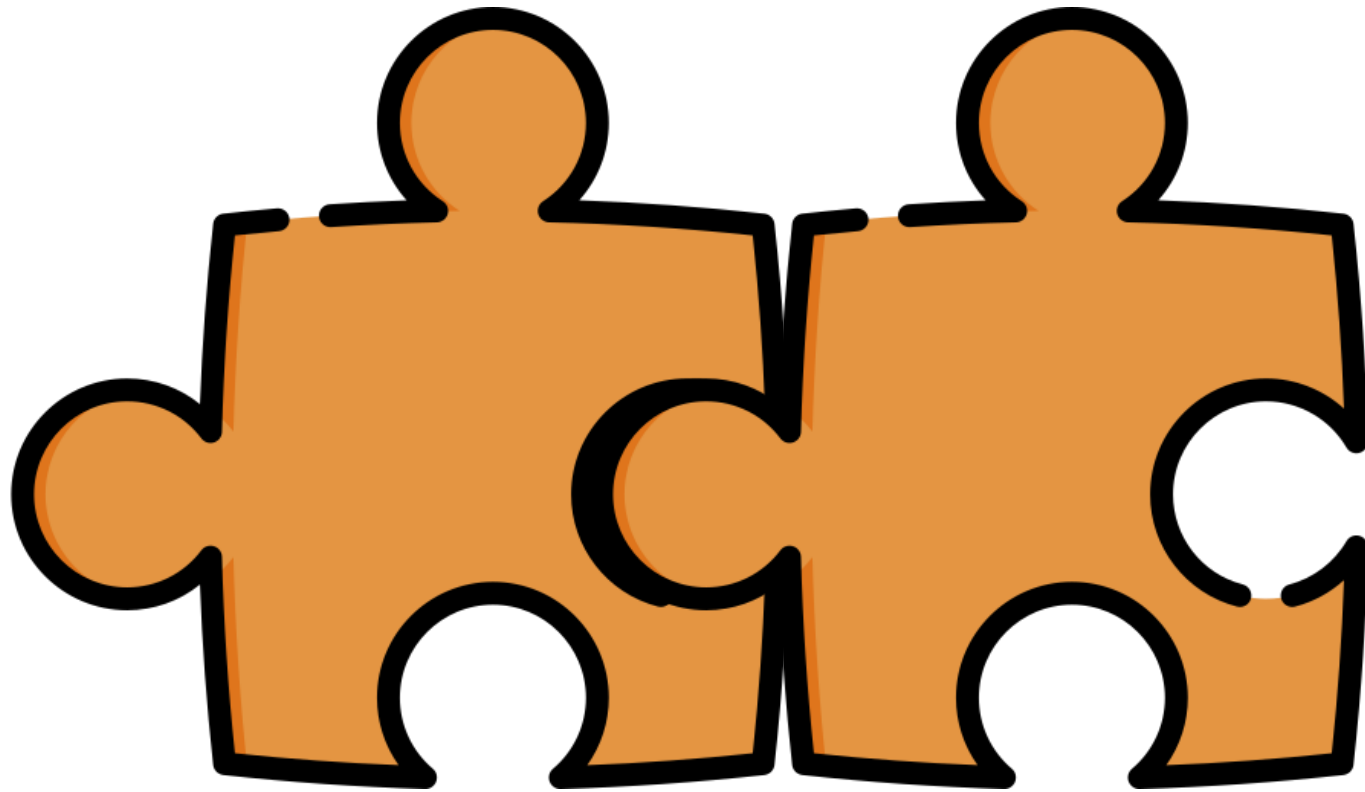
\_\_\_\_\_ นัก \_\_\_\_\_ คนตรี

\_\_\_\_\_ นัก \_\_\_\_\_ กีฬา





# กิจกรรม “ใบค่านำรู้”





# คำถามกระตุ้นความคิด

คำว่า “**นักสืบ**”  
มีความหมายว่าอย่างไร

นักเรียนรู้จัก  
วรรณกรรมเรื่องใดบ้าง  
ที่มีลักษณะเป็นแนว  
สืบสวนสอบสวน



# จุดประสงค์การเรียนรู้

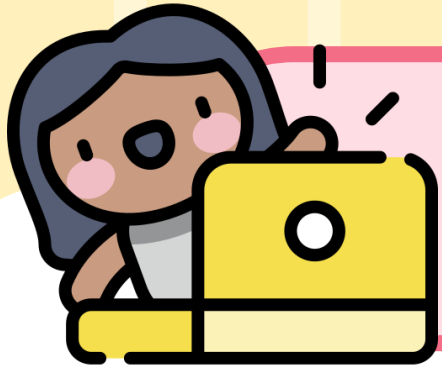
๑. บอกความหมายของคำศัพท์หรือข้อความจากเรื่องที่อ่านได้ถูกต้อง
๒. เขียนคำศัพท์และอธิบายความหมายของคำศัพท์หรือข้อความจากเรื่องที่อ่านได้ถูกต้อง
๓. เห็นคุณค่าของคำศัพท์ในบทเรียน เรื่อง นิทานทองอินตอน นากพระโขนงที่สอง



# กิจกรรม

“ตอบด้วยท่าทาง”





## กิจกรรม “ตอบด้วยท่าทาง”

ถ้านักเรียนเลือกคำตอบที่ ๑

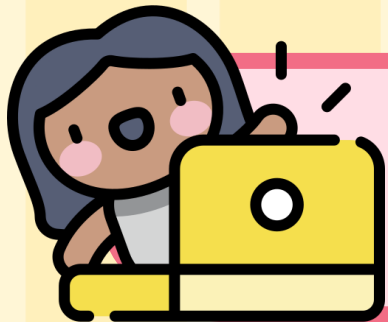
ให้ทำท่าทางเท่ โดยกางนิ้วโป้งและนิ้วชี้ให้มืออยู่ใต้คาง

ถ้านักเรียนเลือกคำตอบที่ ๒

ให้ทำท่าชู ๒ นิ้ว ทั้ง ๒ ข้างบนหัว แบบหุกระต่าย

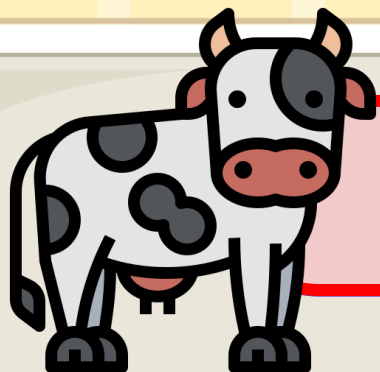






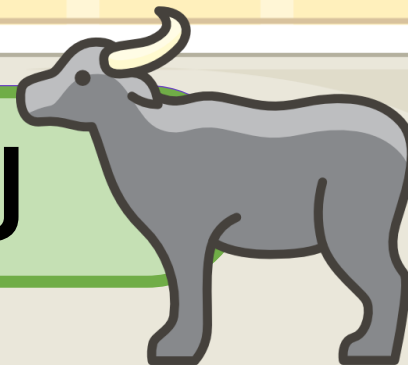
กิจกรรม “ตอบด้วยท่าทาง”

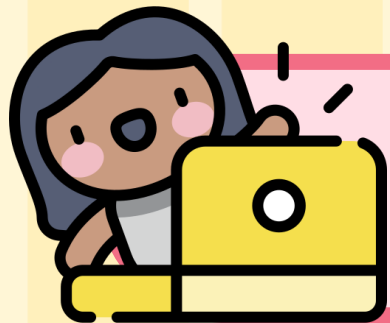
กระป๋อง



วัว

ควาย





กิจกรรม “ตอบด้วยท่าทาง”

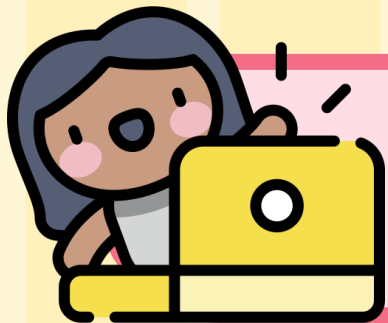
เขียนหมาก



ภาชนะสำหรับ  
ใส่เครื่องหมากพลู่

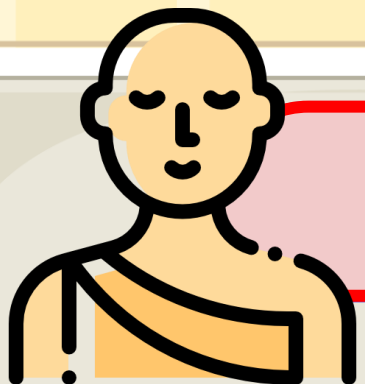
ภาชนะสำหรับ  
ใส่อาหาร





กิจกรรม “ตอบด้วยท่าทาง”

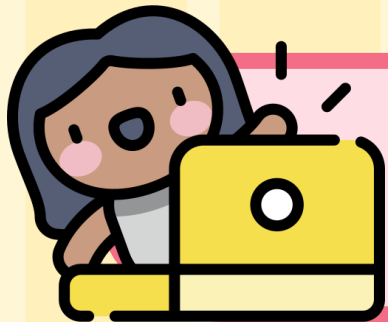
เครื่องเซ่น



ของกิน ของไหว้พระ

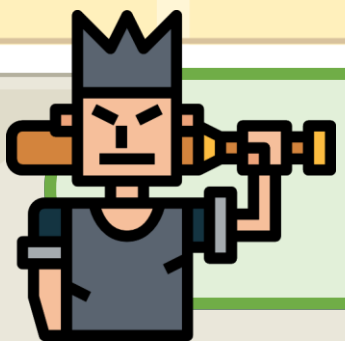
ของกิน ของไหว้ผี





กิจกรรม “ตอบด้วยท่าทาง”

นักเลง



ผู้เกาะเกาะ ระราน

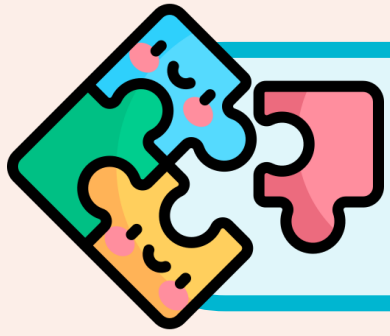
ผู้ที่ชอบลักขโมย



# กิจกรรม

“จับคู่คำศัพท์กับความหมาย”





กิจกรรม

# “จับคู่คำศัพท์กับความหมาย”



๑. ไต้ฝุ่น



๒. หอนั่ง

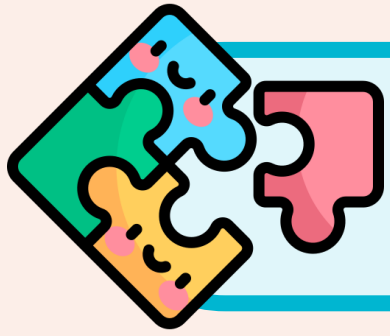


๓. เรือฝากรถदान

ก. เรือโยง หลังคาทรงจั่ว ที่ต่อออกมา  
ด้านข้างเรือใหญ่ ดูก้ายเรือแฝด

ข. เรือที่ปลูกขึ้นโดยวิธีบากไม้  
ให้เป็นปาก เป็นเตื่อย แล้วเข้าเตื่อย  
เข้าลิ้ม เข้าสลักยึดไว้

ค. ที่ใต้พื้นเรือ ซึ่งยกพื้นสูง



กิจกรรม

“จับคู่คำศัพท์กับความหมาย”



๔. ไพล่

ก. แทนที่จะเป็นอย่างนี้กลับเป็นอีกอย่างหนึ่ง



๕. เยี่ยม

ข. ตำรวจลับ



๖. ผลตระเวนลับ

ค. ชะงักหน้าออกไป

# กิจกรรม

“จับเวลาค้นหาความหมาย”







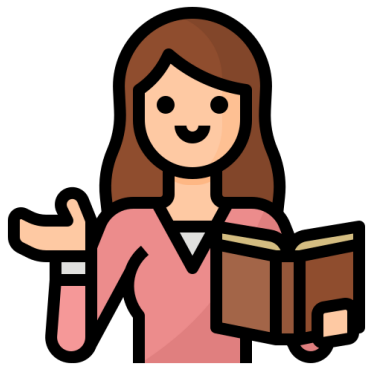
## กิจกรรม “จับเวลาค้นหาความหมาย”

๑. กวด หมายถึงอะไร
๒. ถ้วนถี่ หมายถึงอะไร
๓. นवल หมายถึงอะไร
๔. เื่อง ๆ หมายถึงอะไร
๕. ร้องอึง หมายถึงอะไร
๖. ไหวพริบ หมายถึงอะไร
๗. สัจ หมายถึงอะไร
๘. สมทบ หมายถึงอะไร
๙. เนิบนาบ หมายถึงอะไร
๑๐. ปากพล่อย หมายถึงอะไร



กิจกรรม “จับเวลาค้นหาความหมาย”

กวาด



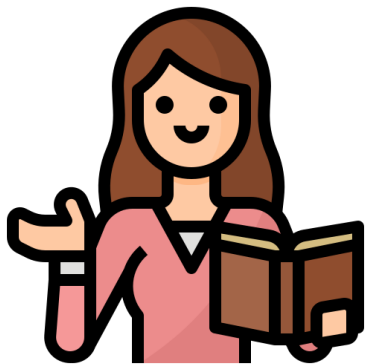
เร่งรัดเพื่อให้ดียิ่งขึ้น

เพื่อให้ทัน



กิจกรรม “จับเวลาค้นหาความหมาย”

# ถั่วขนถั่ว



ละเอียด รอบคอบ



กิจกรรม “จับเวลาค้นหาความหมาย”

# นวนล

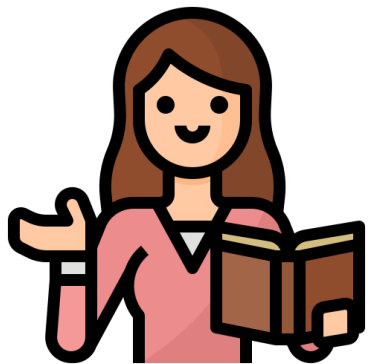


สี่ชาวปนเหลือองเล็กน้อย



กิจกรรม “จับเวลาค้นหาความหมาย”

เนือง ๆ

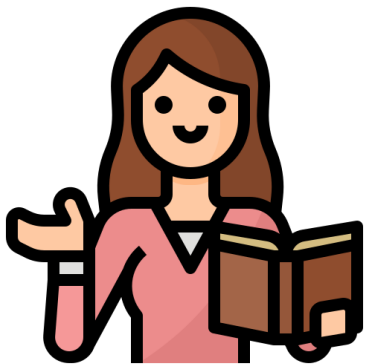


เสมอ ๆ บ่อย ๆ



กิจกรรม “จับเวลาค้นหาความหมาย”

# ร้องอิง

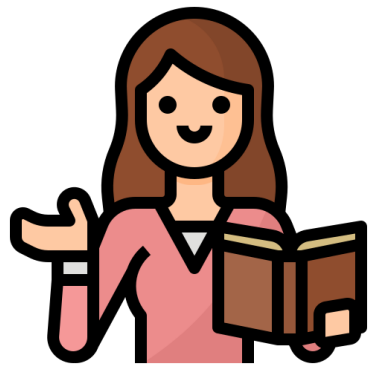


ร้องเสียงดัง



กิจกรรม “จับเวลาค้นหาความหมาย”

# ไหวพริบ

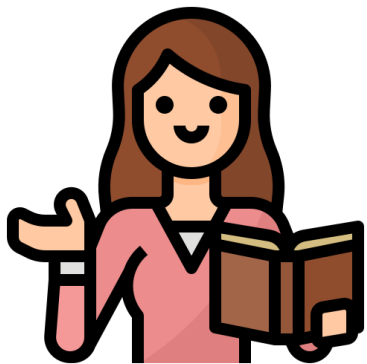


ปัญญาไว



กิจกรรม “จับเวลาค้นหาความหมาย”

สัจ



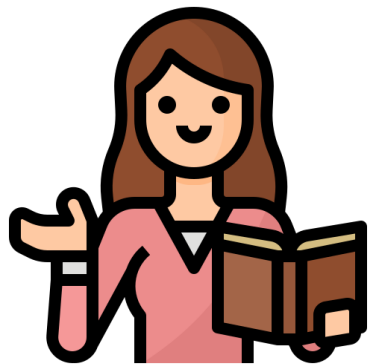
ความจริง ความจริงใจ





กิจกรรม “จับเวลาค้นหาความหมาย”

# สมบัติ

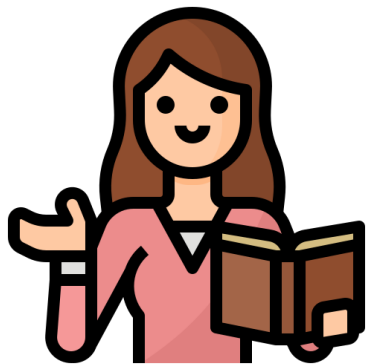


รวมเข้าด้วยกัน



กิจกรรม “จับเวลาค้นหาความหมาย”

# เมื่อบนาน



หย่อนยาน ไม่รัดกุม



กิจกรรม “จับเวลาค้นหาความหมาย”

# ปากพล่อย



พูดโดยไม่คำนึงว่าเป็นเรื่องจริง  
หรือไม่จริง

# นักเรียนทำใบงาน เรื่อง “คำศัพท์คู่ความหมาย”





## คำชี้แจงบทบาทนักเรียน

ให้นักเรียนทำใบงาน  
เรื่อง “คำศัพท์  
คู่ความหมาย”



## คำชี้แจงบทบาทครู

๑. ให้คำแนะนำนักเรียน  
ในการทำงาน
๒. ดูแลการทำงานของ  
นักเรียน



ใบงานที่ ๑ เรื่อง คำศัพท์ คู่ความหมาย  
 หน่วยการเรียนรู้ที่ ๑๐ นิทานทองอิน ตอน นางพระโขนงที่สอง  
 แผนการจัดการเรียนรู้ที่ ๑ เรื่อง คำศัพท์ คู่ความหมาย  
 รายวิชาภาษาไทย รหัส ท๑๖๑๐๑ ภาคเรียนที่ ๒ ชั้นประถมศึกษาปีที่ ๖

**คำชี้แจง** ให้นักเรียนค้นหาคำยากหรือคำที่ไม่รู้ความหมาย พร้อมหาความหมาย  
 ของคำจำนวน ๑๐ คำ

- |         |       |          |       |
|---------|-------|----------|-------|
| ๑. .... | ..... | ความหมาย | ..... |
|         |       |          | ..... |
|         |       | ความหมาย | ..... |
| ๒. .... | ..... |          | ..... |
|         |       |          | ..... |
|         |       | ความหมาย | ..... |
| ๓. .... | ..... |          | ..... |
|         |       |          | ..... |
|         |       | ความหมาย | ..... |
| ๔. .... | ..... |          | ..... |
|         |       |          | ..... |
|         |       | ความหมาย | ..... |
| ๕. .... | ..... |          | ..... |
|         |       |          | ..... |
|         |       | ความหมาย | ..... |

# ใบงาน

## เรื่อง

### “คำศัพท์คู่ความหมาย”





# ใบงาน

## เรื่อง คำศัพท์ คู่ความหมาย

คำชี้แจง ให้นักเรียนค้นคำยากหรือคำที่ไม่รู้ความหมาย พร้อมหาความหมายของคำ จำนวน ๑๐ คำ

ความหมาย

๑. ....

.....

.....

๒. ....

.....

.....



# ใบงาน

## เรื่อง คำศัพท์ คู่ความหมาย

ความหมาย

๓. ....

.....

.....

๔. ....

.....

.....

๕. ....

.....

.....





# ใบงาน

## เรื่อง คำศัพท์ คู่ความหมาย

ความหมาย

๖. ....

.....

.....

๗. ....

.....

.....

๘. ....

.....

.....



# ใบงาน

## เรื่อง คำศัพท์ คู่ความหมาย

ความหมาย

๙. ....

.....

.....

๑๐. ....

.....

.....



# ใบความรู้

## เรื่อง

# “คำศัพท์คู่ความหมาย”

ใบความรู้ที่ ๑ เรื่อง คำศัพท์ คู่ความหมาย  
 หน่วยงานเรียนรู้ที่ ๑๐ นิทานทองอิน ตอน นางพระโขนงที่สอง  
 แผนการจัดการเรียนรู้ที่ ๑ เรื่อง คำศัพท์ คู่ความหมาย

### ความหมายของคำ

เสียงที่เปล่งออกมาครั้งหนึ่ง ๆ เสียงพูด หรือตัวหนังสือที่เขียนขึ้น มีความหมายในตัว ไม่ว่าจะมิ ก็พยางค์ก็ตาม เช่น มะละกอ ทะเล กบ ใช้ประกอบหน้าคำอื่นเพื่อระบุประเภทหรือชนิดของคำ

คำศัพท์ที่ปรากฏในวรรณคดี เรื่อง นิทานทองอิน ตอน นางพระโขนงที่สอง

### คำศัพท์

๑. กระทะง

### ความหมาย

(น.) ในที่นี้เป็นลักษณนามของความผิดอาญาแต่ละกรรมหรือแต่ละครั้ง การกระทำผิดแต่ละกรรมหรือแต่ละครั้งนั้นถือว่าเป็นกระหนงความผิดกระหนงหนึ่ง เช่น การกระทำความผิดฐานลักทรัพย์หลายครั้ง การลักทรัพย์แต่ละครั้งเป็นกระหนงกระหนงหนึ่งๆ

๒. กระทรวง (กระ-ชวง)

(น.) ส่วนราชการหนึ่ง ซึ่งมีรัฐมนตรีว่าการกระทรวงเป็นหัวหน้า

๓. กระป้อ

(น.) ควาย (มักใช้เป็นทางการ)

๔. กลอุบาย (กน-อุ-บาย)

(น.) เล่ห์กล เล่ห์เหลี่ยม การลวงให้เข้าใจผิดเพื่อให้ฉงนหรือเสียเปรียบ

๕. กวด

(น.) เร่งรัดเพื่อให้ดียิ่งขึ้นเพื่อให้ทัน เช่น วิ่งกวด

๖. คดีความ

(น.) เรื่องหรือความที่ฟ้องร้องหรือกล่าวหากันในทางกฎหมาย ซึ่งต้องดำเนินการตามกระบวนการวิธีพิจารณาความตามที่กฎหมายกำหนด

๗. เครื่องเซ่น

(น.) ของกินของไหว้ผี





ใบความรู้

เรื่อง คำศัพท์ คู่ความหมาย

## ความหมายของคำ

เสียงที่เปล่งออกมาครั้งหนึ่ง ๆ เสียงพูด หรือตัวหนังสือ  
ที่เขียนขึ้น มีความหมายในตัว ไม่ว่าจะมียกตัวอย่างก็ตาม เช่น  
มะละกอ ทะเล กบ ใช้ประกอบหน้าคำอื่นเพื่อระบุประเภท  
หรือชนิดของคำ



## ใบความรู้

# เรื่อง คำศัพท์ คู่ความหมาย

คำศัพท์ที่ปรากฏในวรรณคดี เรื่อง นิทานทองอิน ตอน นางพระไวยตอนที่สอง

### คำศัพท์

๑. กระทบ

### ความหมาย

(น.) ในที่นี้เป็นลักษณนามของความผิดอาญาแต่ละกรรมหรือแต่ละครั้ง การกระทำผิดแต่ละกรรมหรือแต่ละครั้งนั้นถือว่าเป็นกระทบความผิด กระทบหนึ่ง เช่น การกระทำความผิดฐานลักทรัพย์หลายครั้ง การลักทรัพย์แต่ละครั้งเป็นกระทบกระทบหนึ่ง ๆ

๒. กระทบ (กระ-ชวง)

(น.) ส่วนราชการหนึ่ง ซึ่งมีรัฐมนตรีว่าการกระทรวงเป็นหัวหน้า



## ใบความรู้

# เรื่อง คำศัพท์ คู่ความหมาย

๓. กระบือ

(น.) ควาย (มักใช้เป็นทางการ)

๔. กลอุบาย (กน-อุ-บาย)

(น.) เล่ห์กล เล่ห์เหลี่ยม การลวงให้เข้าใจผิดเพื่อให้ฉงนหรือเสียเปรียบ

๕. กวด

(น.) เร่งรัดเพื่อให้ดียิ่งขึ้นเพื่อให้ทัน เช่น วิ่งกวด

๖. คดีความ

(น.) เรื่องหรือความที่ฟ้องร้องหรือกล่าวหากันในทางกฎหมาย ซึ่งต้องดำเนินการตามกระบวนการวิธีพิจารณาความตามที่กฎหมายกำหนด



## ใบความรู้

# เรื่อง คำศัพท์ คู่ความหมาย

๗. เครื่องเช่น

(น.) ของกินของไหว้ผี

๘. ชอบกล

(ว.) เข้าที่ แปลก น่าคิด

๙. เขียนหมาก

(น.) ภาชนะสำหรับใส่เครื่องหมากพลู

๑๐. ใต้ถุน

(น.) ที่ใต้พื้นเรือนซึ่งยกพื้นสูง

๑๑. ถ้วนถี่

(ว.) ละเอียดลออ, รอบคอบ

๑๒. ถึงแก่กรรม

(ก.) ตาย (ใช้แก่คนถึงไปในคำพูดที่สุภาพ)

๑๓. นวล (นวน )

(ว.) สีขาวปนเหลืองเล็กน้อย

๑๔. นักเลง

(น.) ผู้เกะกะระราน

๑๕. นักสืบ

(น.) ผู้ชำนาญในการสืบสวน

๑๖. น้ำมนต์ (น้ำ-มน)

(น.) น้ำที่เสกเพื่ออาบ กิน หรือประพรมเป็นต้น



## ใบความรู้

# เรื่อง คำศัพท์ คู่ความหมาย

๑๗. เื่องๆ

(ว.) เสมอ ๆ บ่อย ๆ

๑๘. บ่าว

(น.) คนใช้

๑๙. ปากพล่อย

(ก.) พูดโดยไม่คำนึงว่าเป็นเรื่องจริงหรือไม่จริง

๒๐. ปีบ

(น.) ภาชนะทำด้วยสังกะสี เป็นต้น รูปสี่เหลี่ยม

๒๑. ปีศาจ

(น.) ผี มีลักษณะนามว่า ตน, ปีศาจ ก็ว่า

๒๒. ผาสุก

(น.) ความสำราญ ความสบาย

๒๓. พลตระเวนลับ

(น.) ตำรวจลับ

๒๔. ไพล่

(ก.) แทนที่จะเป็นอย่างนี้ก็กลับเป็นอีกอย่างหนึ่ง  
เช่น เคยทำอย่างนี้ ไพล่ไปทำอย่างนั้น

๒๕. ยุทธนา

(น.) ในที่นี้หมายถึง ทหารที่ทำหน้าที่ชำระความ





## ใบความรู้

# เรื่อง คำศัพท์ คู่ความหมาย

๒๖. เยี่ยม

(ก.) ชะโงกหน้าออกไป

๒๗. ร้องอึง

(ก.) ร้องเสียงดัง

๒๘. เรือนฝากระดาน

(น.) เรือนที่ปลูกขึ้นโดยวิธีบากไม้ให้เป็นปากเป็นเตื่อย แล้วเข้าเตื่อย เข้าลิ้ม เข้าสลักยึดไว้

๒๙. สมภาร

(ก.) พระที่เป็นเจ้าอาวาส

๓๐. สายสิญจน์ (สาย-สิน)

(น.) ด้ายดิบสีขาวที่นำมาจับทบเป็น ๓ เส้นหรือ ๙ เส้น

ใช้ในทางศาสนา เช่น สำหรับพระถือเวลาสวดมนต์ หรือพราหมณ์ ใช้ในพระราชพิธีบางอย่าง

๓๑. สืบสวน

(ก.) แสวงหาข้อเท็จจริงและหลักฐานเพื่อที่จะทราบรายละเอียด แห่งความผิด



## ใบความรู้

# เรื่อง คำศัพท์ คู่ความหมาย

๓๒. เสเพล (เส-เพล)

(ว.) ชอบประพฤติเหลวไหล ไม่เอางานเอាកาร

๓๓. หมอความ

(น.) ผู้ที่ได้รับอนุญาตให้ว่าต่างแก้ต่างคู่ความในเรื่องที่ฟ้องร้องกัน  
ในศาล (เป็นภาษาปาก)

๓๔. หอนั่ง

(น.) เรือนโถง หลังคาทรงจั่วที่ต่อออกมาทางด้านข้างเรือนใหญ่  
ดูคล้ายเรือนแฝด

๓๕. ไหวพริบ

(น.) ปัญญาไวรู้เท่าทัน

๓๖. อึ้งยี่

(น.) สมาคมลับของคนจีน ซึ่งมีความมุ่งหมาย  
เพื่อการอันมิชอบด้วยกฎหมาย



# คำถามสรุปบทเรียน

นักเรียนมีวิธีการ  
ค้นหาความหมาย

ของคำศัพท์ในบทเรียน

ได้จากที่ใดบ้าง



การศึกษาคำศัพท์  
ก่อนการอ่านเนื้อเรื่อง  
มีประโยชน์อย่างไร



บทเรียนครั้งต่อไป



เรื่อง การอ่านเร็ว

และจับใจความ



# สิ่งที่ต้องเตรียม



๑. ใบความรู้ที่ ๒ เรื่อง การอ่านจับใจความ
๒. ใบงานที่ ๒ เรื่อง การอ่านจับใจความ

สามารถดาวน์โหลดได้ที่ [www.dltv.ac.th](http://www.dltv.ac.th)

