

รายวิชาภาษาไทย

รหัสวิชา ท๑๖๑๐๑

ชั้นประถมศึกษาปีที่ ๖

เรื่อง ข้อเท็จจริง ข้อคิดเห็น
จากบทความ

ครูผู้สอน ครูประเมษฐ ศรีกำเหนิด

ครูคนिता หนูนอนันต์



ข้อเท็จจริง ข้อคิดเห็น จากบทความ



จุดประสงค์การเรียนรู้

๑. บอกหลักการแยกข้อเท็จจริงและข้อคิดเห็นได้
๒. แยกข้อเท็จจริงและข้อคิดเห็นจากเรื่องที่สามารถอ่านได้
๓. บอกประโยชน์ของการแยกข้อเท็จจริง
ข้อคิดเห็นจากเรื่องที่สามารถอ่านได้



ชวนกันอ่าน ผ่านความคิด พิชิตบทความ





น้ำย้อมไหลจากที่สูงลงสู่ที่ต่ำ



จังหวัดประจวบคีรีขันธ์น่าจะอยู่ที่สุด



ในสมัยอียิปต์โบราณ มีการทำम्मมีแมว



กินผักบุงบ่อย ๆ จะทำให้ตาสวย



จังหวัดเชียงรายตั้งอยู่ทางตอนเหนือของประเทศไทย



กรมอุตุนิยมวิทยา คาดการณ์ว่าวันนี้จะมีฝนตกทุกพื้นที่ของประเทศไทย



คำถามกระตุ้นความคิด

จากข้อความที่นักเรียนอ่าน ข้อความใด
มีความสมเหตุสมผล เชื่อถือได้





น้ำย้อมไหลจากที่สูงลงสู่ที่ต่ำ



จังหวัดประจวบคีรีขันธ์น่าอยู่ที่สุด



ในสมัยอียิปต์โบราณ มีการทำम्मมีแมว



กินผักบุงบ่อย ๆ จะทำให้ตาสวย



จังหวัดเชียงรายตั้งอยู่ทางตอนเหนือของประเทศไทย



กรมอุตุนิยมวิทยา คาดการณ์ว่าวันนี้จะมีฝนตกทุกพื้นที่ของประเทศไทย



คำถามกระตุ้นความคิด

ข้อความใด ยังไม่น่าเชื่อถือ
หรือไม่สามารถพิสูจน์ได้





น้ำย้อมไหลจากที่สูงลงสู่ที่ต่ำ



จังหวัดประจวบคีรีขันธ์น่าอยู่ที่สุด



ในสมัยอียิปต์โบราณ มีการทำम्मมีแมว



กินผักบุงบ่อย ๆ จะทำให้ตาสวย



จังหวัดเชียงรายตั้งอยู่ทางตอนเหนือของประเทศไทย



กรมอุตุนิยมวิทยา คาดการณ์ว่าวันนี้จะมีฝนตกทุกพื้นที่ของประเทศไทย



น้ำย่อยไหลจากที่สูงลงสู่ที่ต่ำ



จังหวัดเชียงรายตั้งอยู่ทางตอนเหนือของประเทศไทย



ในสมัยอียิปต์โบราณ มีการทำम्मมีแมว



กินผักบุ้งบ่อย ๆ จะทำให้ตาสวย



จังหวัดประจวบคีรีขันธ์น่าอยู่ที่สุด



กรมอุตุนิยมวิทยา คาดการณ์ว่าวันนี้จะมีฝนตก
ทุกพื้นที่ของประเทศไทย

ข้อเท็จจริง

ข้อคิดเห็น



คำถามกระตุ้นความคิด

การแยกข้อเท็จจริง และข้อคิดเห็น
มีหลักการอย่างไรบ้าง



การแยกข้อเท็จจริง ข้อคิดเห็นจากบทความ

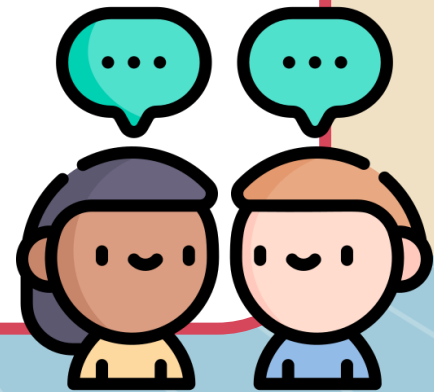
ข้อเท็จจริง หมายถึง ข้อความแห่งเหตุการณ์ที่เป็นมา หรือ เป็นอยู่ตามจริง ที่ต้องวินิจฉัยว่า เท็จ หรือจริง

ข้อคิดเห็น หมายถึง ความเห็น หรือความรู้สึคนึกคิดของ ผู้ส่งสาร ที่สอดแทรกอยู่ในเนื้อหา



ลักษณะของข้อเท็จจริง

๑. มีความเป็นไปได้
๒. มีความสมจริง
๓. มีหลักฐานเชื่อถือได้
๔. มีความสมเหตุสมผล



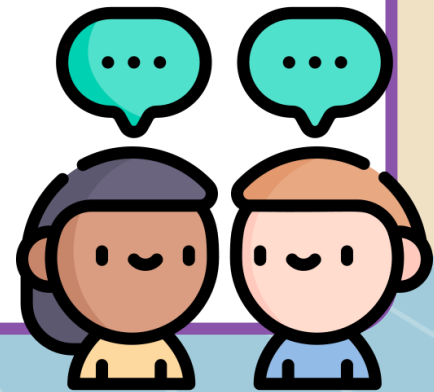
ลักษณะของข้อคิดเห็น

๑. เป็นข้อความที่แสดงความรู้สึก
๒. เป็นข้อความที่แสดงการคาดคะเน
๓. เป็นข้อความที่แสดงการเปรียบเทียบ
๔. เป็นข้อความที่เป็นข้อเสนอแนะ



ข้อเปรียบเทียบ ข้อเท็จจริง / ข้อคิดเห็น

- ✓ ข้อเท็จจริง ต้องสามารถพิสูจน์ สันับสนุนยืนยันได้
- ✗ ข้อคิดเห็น ไม่สามารถพิสูจน์ สันับสนุนยืนยันได้



ตัวอย่างข้อเท็จจริง

กตเวที หมายถึง สอนคุณท่าน

ดวงตาเป็นอวัยวะสำคัญในการมองเห็น

มนุษย์ทุกคนเกิดมาต้องตาย

ประเทศไทยปกครองโดยระบอบประชาธิปไตย

อันมีพระมหากษัตริย์ทรงเป็นประมุข



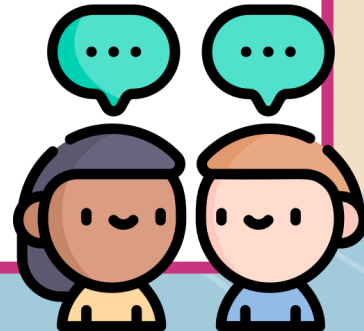
ตัวอย่างข้อคิดเห็น

คนเรียนเก่งย่อมประสบความสำเร็จในชีวิตเสมอ

การรับประทานผักไม่น่าจะเป็นผลดีต่อร่างกาย

ทุกคนควรเดินทางโดยรถไฟ เพราะค่าโดยสารไม่แพง

การปกครองในระบบประชาธิปไตยดีที่สุดที่สุด



ข้อเท็จจริง / ข้อคิดเห็น

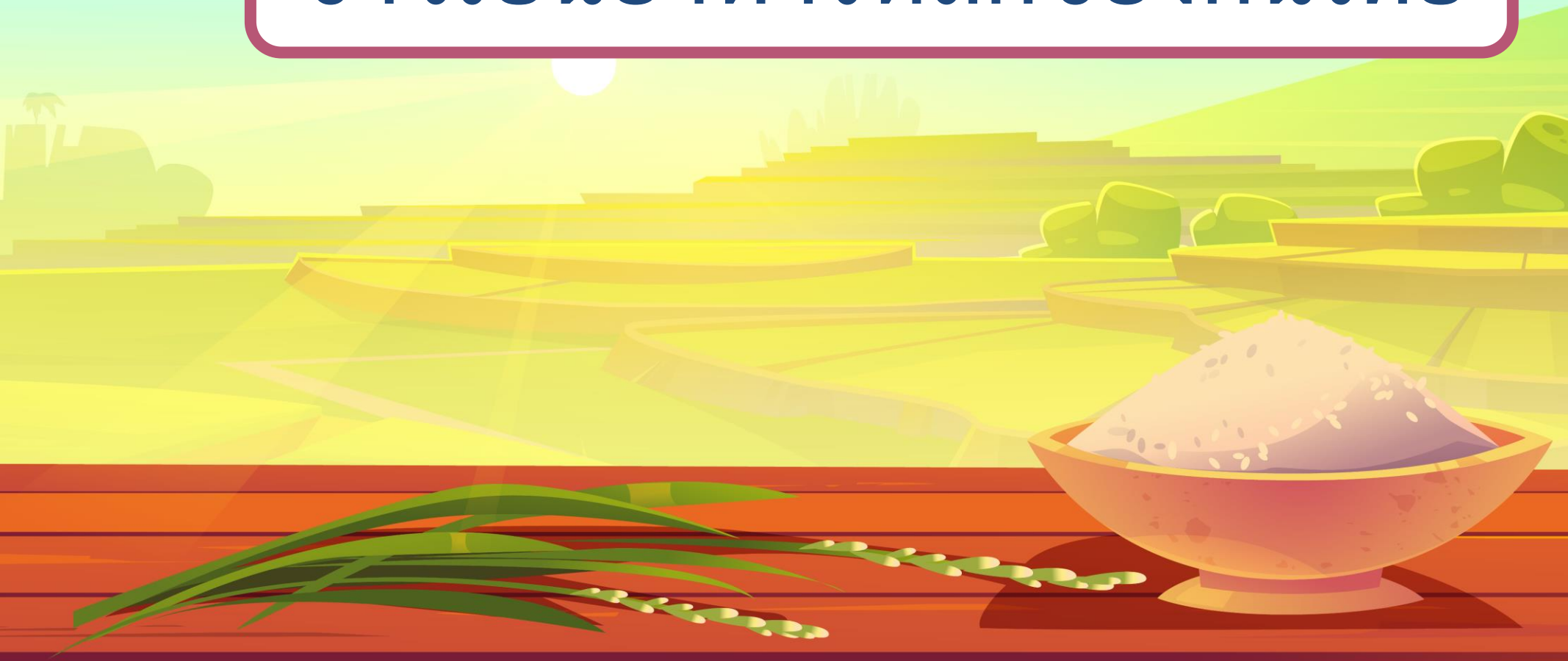
เจ้าหน้าที่เป็นผู้พิสูจน์



ดวงตะวันขึ้นทางทิศตะวันออก
และตกทางทิศตะวันตก



ข้าวเป็นอาหารหลักของคนไทย



ภาษาไทยง่ายที่สุด ถ้าเทียบกับทุกรายวิชา





ดวงจันทร์มีบทบาทใน
ปรากฏการณ์ น้ำขึ้นน้ำลง

พี่ระพงษ์ อ่านหนังสือทบทวนทุกวัน
เขาน่าจะสอบไล่ได้ลำดับดี



เครื่องยนต์ดีเซลมีประสิทธิภาพทางความร้อนสูง
สิ้นเปลืองเชื้อเพลิงน้อย
และประหยัดกว่าเครื่องยนต์เบนซิน



ภัทรสุดา เป็นคนที่น่ารักมาก



วาฬ เป็นสัตว์เลี้ยงลูกด้วยนม



ลับสมอง ลองวิชา
หนู ๆ จำ อย่าช้ำไย



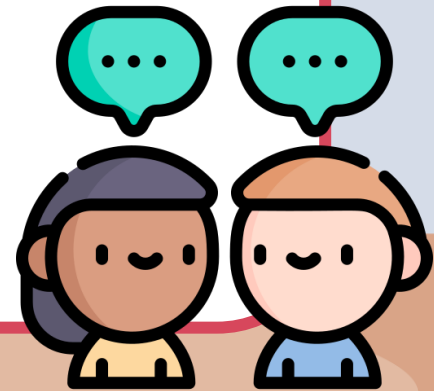


เขียนลูกข่าง ๒๕๒๔

จังหวัดเพชรบุรีมีการเล่นลูกข่าง ถือเป็นศิลปะอย่างหนึ่ง ลูกข่างมีในประเทศต่าง ๆ ทั่วโลก หลายขนาด หลายรูปแบบ เคยมีสารคดีทำหนังเรื่องลูกข่างโดยเฉพาะ ลูกข่างบางตัวเจาะร่องบนกระบอกไว้ทำให้เกิดเสียง หึ่ง ๆ ลูกข่างของญี่ปุ่นที่เห็นวางขายตามร้านเก่า ๆ มีลักษณะกลมแบนเหมือนเหรียญ แต่หนา คนขว้างต้องมีทักษะมาก

ข้อเท็จจริงจากบทความ

- จังหวัดเพชรบุรีมีการเล่นลูกข่าง ถือเป็นศิลปะอย่างหนึ่ง
- ลูกข่างมีในประเทศต่าง ๆ ทั่วโลก หลายขนาด หลายรูปแบบ
- เคยมีสารคดีทำหนังเรื่องลูกข่างโดยเฉพาะ



ข้อคิดเห็นจากบทความ

- ลูกข้างบางตัวเจาะร่องบนกระบอกไว้ทำให้เกิดเสียง หึ่ง ๆ
- ลูกข้างของญี่ปุ่นที่เห็นวางขายตามร้านเก่า ๆ มีลักษณะกลมแบนเหมือนเหรียญแต่หนา
- คนขว้างต้องมีทักษะมาก





ใบงาน

ให้นักเรียนทำใบงาน เรื่อง
แยกข้อเท็จจริงและข้อคิดเห็น
จากบทความ เรื่อง
“จระเข้เจ้าแม่ สัตว์ศักดิ์สิทธิ์ประจำถิ่นปากน้ำปราณ”

ใบงานที่ ๔ เรื่อง แยกข้อเท็จจริงและข้อคิดเห็นจากบทความเรื่อง
“จระเข้เจ้าแม่ สัตว์ศักดิ์สิทธิ์ประจำถิ่นปากน้ำปราณ”
 หน่วยเรียนรู้ที่ ๙ เรื่อง อ่าน พุด คิด พิจารณา
 แผนการจัดการเรียนรู้ที่ ๔ เรื่อง ข้อเท็จจริง ข้อคิดเห็นจากบทความ
 รายวิชา ภาษาไทย รหัส ท๑๖๑๐๑ ภาคเรียนที่ ๑ ชั้นประถมศึกษาปีที่ ๖

คำสั่ง พิจารณาบทความแล้วแยกข้อเท็จจริงและข้อคิดเห็น

คนปากน้ำปราณส่วนใหญ่ประกอบอาชีพประมง เป็นอาชีพที่มีความเสี่ยง จึงต้องหาเครื่องยึดเหนี่ยวจิตใจ เจ้าแม่ทับทิมทองเป็นขวัญกำลังใจของชาวประมงปากน้ำปราณ คนปากน้ำปราณนับถือเจ้าแม่กันมาก มีการสร้างศาลเจ้าแม่ไว้ที่ภูเขาริมฝั่งแม่น้ำปราณบุรี เรียกเขาแห่งนี้ว่าเขาเจ้าแม่ เชื่อกันว่า เจ้าแม่มีบริวารเป็นพญาจระเข้ใหญ่ และจระเข้ ตัวนี้ยังเป็นพาหนะของเจ้าแม่ด้วย กล่าวกันว่าในสมัยก่อนเมื่อมีการแห่เจ้าแม่ข้ามจากฝั่งเขามาฝั่งปากน้ำปราณจะมีจระเข้ใหญ่ว่ายคุ้มกันกับเรือที่ประดิษฐานเจ้าแม่ นอกจากนี้ในบางครั้งยังมีคนเห็นจระเข้ใหญ่นอนขวางแม่น้ำปราณในช่วงงานเจ้าแม่ด้วย คติความเชื่อเรื่องสัตว์คู่ร้ายทรงพลัง เป็นคติความเชื่อเก่าแก่ของมนุษย์ ในถิ่นไหนมีสัตว์ชนิดใดก็นับถือไปตามนั้น เช่น เสือ สิงโต ช้าง งูใหญ่ ปลายักษ์ กลุ่มคนที่อยู่ในแถบลุ่มน้ำและชายทะเลก็มักจะนับถือสัตว์ร้ายทรงพลังซึ่งเป็นสัตว์น้ำ เช่น จระเข้ ปลาฉลาม ปลาวาฬ งูใหญ่ หรือสัตว์ในตำนานที่เชื่อว่ามีจริงอย่าง พญานาค เจือกแม่แม่น้ำปราณบุรีมีแหล่งกำเนิดมาจากเทือกเขาตะนาวศรีทางด้านตะวันตก ในอดีตเป็นแม่น้ำที่มีความอุดมสมบูรณ์ มีจระเข้โดยธรรมชาติ ดังนั้นแล้วจระเข้จึงเป็นสัตว์ประจำถิ่นของปราณบุรีมาแต่เดิม ในทุกวันนี้แถบต้นน้ำเพชรซึ่งมีจุดกำเนิดในเทือกเดียวกับต้นน้ำปราณก็ยังมีจระเข้ขึ้นน้ำจืดอยู่ตามธรรมชาติ ยังมีโศลกเก่า ๆ ของชาวประมงว่า จำกัดสืบมาถึงสัตว์ที่มีขุมประจำถิ่นต่างๆ คือ เสือภูเขา จระเข้ปราณ ยุงสามภรรยา ควายสามร้อยยอด मुखปฐูระเรื่องจระเข้เจ้าแม่ทับทิมทองจึงเป็นเรื่องที่สอดคล้องกับประวัติศาสตร์นิเวศวิทยาท้องถิ่น สอดคล้องกับบทบาทของเจ้าแม่ซึ่งเป็นเจ้าประจำถิ่นริมน้ำและเป็นที่นับถือของเหล่าชาวประมง เจ้าแม่ริมน้ำของชนที่ใช้ชีวิตในน้ำ ก็ต้องมีสัตว์พาหนะหรือบริวารเป็นสัตว์น้ำทรงพลังจระเข้เจ้าแม่ของชาวปากน้ำปราณ จึงเป็นตำนานประจำถิ่นที่เกิดขึ้นอย่างมีนัยสำคัญระหว่างความเชื่อและระบบนิเวศวิทยาปากน้ำปราณ

แสนประเสริฐ ปานเนียม





คำชี้แจงบทบาทนักเรียน

ให้นักเรียนทำใบงาน เรื่อง

แยกข้อเท็จจริงและข้อคิดเห็นจาก

บทความเรื่อง

“จระเข้เจ้าแม่ สัตว์ศักดิ์สิทธิ์ประจำ
ถิ่นปากน้ำปราณ”



คำชี้แจงบทบาทครูปลายทาง

๑. ดูแลการทำงานของนักเรียน
๒. ให้คำแนะนำนักเรียน
ในการทำงาน



ตรวจสอบความเข้าใจ



ข้อเท็จจริงจากบทความ

- คนปากน้ำปราณส่วนใหญ่ประกอบอาชีพประมง
- มีการสร้างศาลเจ้าแม่ไว้ที่ภูเขาฝั่งริมแม่น้ำปราณบุรี
- แม่น้ำปราณบุรีมีแหล่งกำเนิดมาจากเทือกเขาตะนาวศรีทางด้านตะวันตก

ข้อคิดเห็นจากบทความ

- อาชีพประมง เป็นอาชีพที่มีความเสี่ยง จึงต้องหา
เครื่องยึดเหนี่ยวจิตใจ
- เจ้าแม่ทับทิมทองเป็นขวัญกำลังใจของชาวประมง
ปากน้ำปราณ

สร้างองค์ความรู้
นักเรียน - ครู ผู้คิด



การแยกข้อเท็จจริง และข้อคิดเห็น
จากเรื่องที่อ่านหรือฟัง มีประโยชน์อย่างไร
ทำให้เรากระจ่างชัดในเจตนา และ
ความคิดของผู้เขียน มีความประสงค์และมี
เหตุผลอย่างไร





บทเรียนครั้งต่อไป



เรื่อง

การอ่านพระบรมราโชวาท





สิ่งที่ต้องเตรียม



ใบงานเรื่อง

“พระบรมราชาโชวาท วรรณกรรมทรงคุณค่า”

