

รายวิชา ภาษาไทย รหัสวิชา ท๑๔๑๐๑  
ชั้นประถมศึกษาปีที่ ๔

เรื่อง คำซ่อนความหมาย

ครูผู้สอน ครูธีระพล แก้วคำจันทร์  
ครูวรรณรี วุ่นนุรักษ์



# คำไทยใช้ให้ถูก



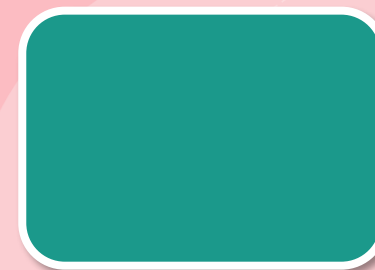
๑.

ประมุข



๒.

ประมุก



คำไทยใช้ให้ถูก

ประมุข

[ประ-มุข] หมายถึง

(น.) ผู้เป็นใหญ่เป็นหัวหน้าของประเทศหรือศาสนา เป็นต้น.



# ทบทวน

---

# ความรู้เดิม



# อ่านและพิจารณาประโยค



วันนี้ท้องฟ้าปลอดโปร่ง  
มองเห็นดาวเต็มท้องฟ้าเลย

# อ่านและพิจารณาประโยชน์



ผู้หญิงคนนั้นสวยมากเหมาะที่จะกับ  
เป็นดาวโรงเรียน





ดาว

การสื่อสารด้วยคำบางคำในภาษาไทย  
ซึ่งล้วนมีความหมาย แต่อาจจะมี  
ความหมายโดยตรง หรือบางที  
ก็มีความหมายโดยนัย





# จุดประสงค์การเรียนรู้



๑. บอกความหมายของคำที่มีความหมายโดยตรงและคำที่มีความหมายโดยนัยได้
๒. เขียนสะกดคำได้ถูกต้อง
๓. เห็นความสำคัญของการใช้คำให้ถูกต้องตามหลักการใช้ภาษาไทย



# เพิ่มเติม

---

# ความรู้ใหม่



คำที่มีความหมาย  
โดยตรงและโดยนัย



# “คำ” หมายถึงอะไร

หน่วยทางภาษาที่ใช้เพื่อสื่อถึงความหมาย ซึ่งประกอบด้วย “พยางค์” หนึ่งคำอาจจะมีเพียงหนึ่งพยางค์ หรือมากกว่าหนึ่งพยางค์ ปกติแล้วในคำแต่ละคำจะมีรากศัพท์ ของคำแสดงถึงความหมายและที่มาของคำนั้น



# “คำ”

คำที่มีความหมาย

โดยตรง

คำที่มีความหมาย

โดยนัย



# คำที่มีความหมาย โดยตรง



คือ คำที่มีความหมายที่ใช้ตามปกติในภาษาไทย  
หรือมีความหมายอันเป็นคุณสมบัติประจำของคำ เช่น

หิน

ของแข็งที่ประกอบด้วยแร่ชนิดเดียวกัน



# คำที่มีความหมาย โดยนัย



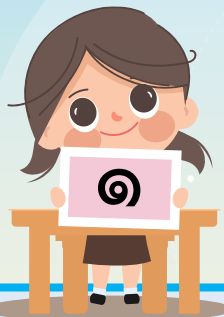
คือ ความหมายของคำที่ไม่ใช้ธรรมดา ตรงตามรูปคำ  
แต่เป็นความหมายเชิงเปรียบเทียบ เช่น

หิน

ยาก

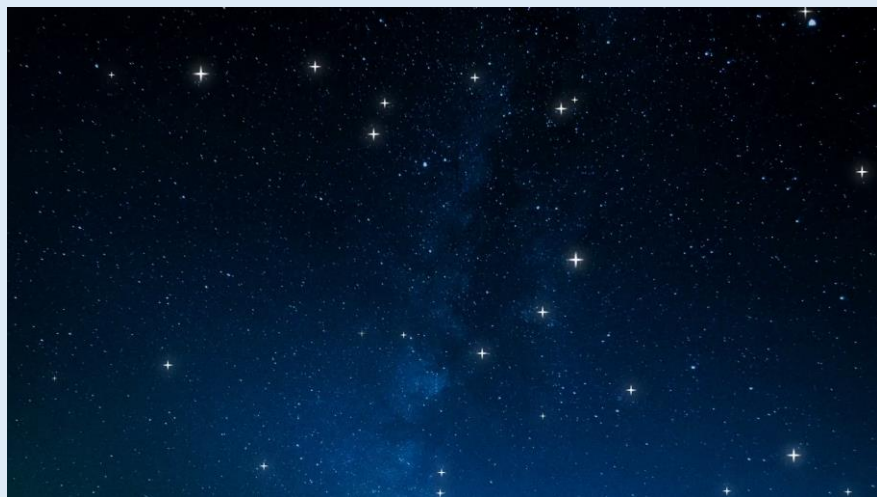
# ลองพิจารณา เปรียบเทียบคำ





# ดาว

## ความหมายโดยตรง

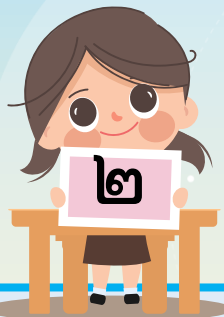


สิ่งที่เห็นเป็นดวงเล็ก ๆ มีแสงสว่าง  
ในท้องฟ้า

## ความหมายโดยนัย



บุคคลที่เด่นในทางใดทางหนึ่ง



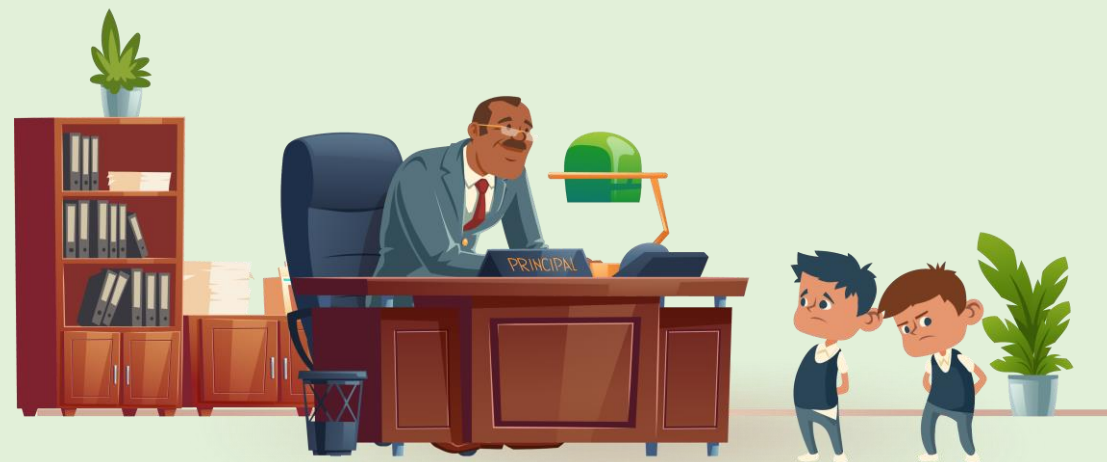
# เก้าอี้

ความหมายโดยตรง



ที่สำหรับนั่ง มีขา มีพนักพิง

ความหมายโดยนัย



ตำแหน่ง



# เพชร

ความหมายโดยตรง

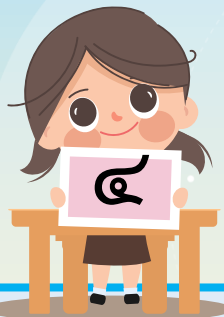


อัญมณีใช้ทำเครื่องประดับ  
ที่มีราคาแพง

ความหมายโดยนัย



บุคคลที่มีคุณค่า



# หนอนหนังสือ

ความหมายโดยตรง



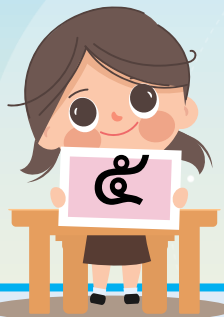
หนอนที่เกาะอยู่กับหนังสือ

ความหมายโดยนัย



คนที่หมกมุ่นอยู่กับการอ่านหนังสือ





# ทรัพย์สิน

ความหมายโดยตรง

เครื่องตัดข้าวแกงมีรูปลักษณะ  
คล้ายช้อน



ความหมายโดยนัย

ลูกที่อกตัญญู





หลอกหลวง

# ตัวอย่างประโยค

ปัจจุบันมีมิจฉาชีพออกมา ต้มตุ๋น

ชาวบ้านให้ชื่อของปลอมเป็น  
จำนวนมาก



ง่าย

# ตัวอย่างประโยค

เรื่อง กล้วย ๆ แค่นี้ทำไม  
เธอถึงทำไม่ได้



ครู

# ตัวอย่างประโยค

อาชีพ เรือจ้าง มีหน้าที่สำคัญคือ  
อบรมสั่งสอนลูกศิษย์ให้เรียนจบ  
ไปที่ละรุ่น



ยาก

# ตัวอย่างประโยค

งานนี้เป็นงานที่ หิน ที่สุด  
ตั้งแต่เคยทำมา



ขโมย

# ตัวอย่างประโยค

เมื่อคืนบ้านข้าง ๆ โดอน ตื่นแมว

ทุกบ้านได้ของมีค่าไปมากมาย



# ของฝากจากครู

---

## ให้หนูคนเก่ง



# ของฝากจากครูให้หนูคนเก่ง



## บทบาทครูปลายทาง

๑. ครูแจกใบงานที่ ๑๑ เต็มคำได้ความ
๒. ครูอธิบายขั้นตอนการทำใบงานเพิ่มเติม
๓. ครูสังเกตพฤติกรรมการปฏิบัติกิจกรรมและบันทึกผล

## บทบาทนักเรียน

๑. นักเรียนฟังคำชี้แจงการทำใบงานที่ ๑๑ เต็มคำได้ความ
๒. นักเรียนปฏิบัติกิจกรรมใบงานที่ ๑๑ เต็มคำได้ความ



# กิจกรรมกลุ่ม

ใบงานที่ ๑๑

เติมคำได้ความ





## คำชี้แจง

ให้นักเรียนนำคำศัพท์ไปเติม  
ลงในช่องว่าง โดยพิจารณา  
ความหมายตามบริบทต่าง ๆ

# ของฝากจากครูให้หนูคนเก่ง

เหยี่ยว	ตีนผี	เพชร	ดอกฟ้า	หมาวัด
หิน	แก้อี	งูเห่า	แกะดำ	ต้มตุ๋น

๑. ซาลีทำตัวเป็น \_\_\_\_\_ ใส่เสื้อผ้าไม่เหมือนคนอื่น
๒. แสดงความสามารถโดดเด่นในด้านภาษาไทย  
เป็น \_\_\_\_\_ เมื่องามของโรงเรียน
๓. ลูกน้องคนนี้จ้องจะแย่ง \_\_\_\_\_ จากหัวหน้า



# ของฝากจากครูให้หนูคนเก่ง

คำชี้แจง ให้นักเรียนนำคำศัพท์ไปเติมลงในช่องว่าง โดยพิจารณา  
ความหมายตามบริบทต่าง ๆ

เหยี่ยว

ตีนผี

เพชร

ดอกฟ้า

หมาวัด

หิน

เก้าอี้

งูเห่า

แกะดำ

ตุ้มตุ๋น



# ของฝากจากครูให้หนูคนเก่ง

คำชี้แจง ให้นักเรียนนำคำศัพท์ไปเติมลงในช่องว่าง โดยพิจารณา  
ความหมายตามบริบทต่าง ๆ

๑. ซาลี่ทำตัวเป็น \_\_\_\_\_ ใส่เสื้อผ้าไม่เหมือนคนอื่น
๒. แสดงความสามารถโดดเด่นในด้านภาษาไทยเป็น \_\_\_\_\_  
เมื่อดงามของโรงเรียน
๓. ลูกน้องคนนี้จ้องจะแย่ง \_\_\_\_\_ จากหัวหน้า





# ของฝากจากครูให้หนูคนเก่ง

คำชี้แจง ให้นักเรียนนำคำศัพท์ไปเติมลงในช่องว่าง โดยพิจารณา  
ความหมายตามบริบทต่าง ๆ

๔. \_\_\_\_\_ อย่างเธอคงไม่เหมาะกับผู้ชายไม่เอาไหนอย่างเขาหรอก
๕. ผู้หญิงดี ๆ ที่ไหนก็คงไม่ชอบ \_\_\_\_\_ อย่างเรา
๖. เกิดเหตุการณ์ \_\_\_\_\_ ขับรถชนคนแก่บาดเจ็บสาหัส
๗. ปัจจุบันมีมิจฉาชีพ \_\_\_\_\_ หลอกลวงชาวบ้าน



# ของฝากจากครูให้หนูคนเก่ง

คำชี้แจง ให้นักเรียนนำคำศัพท์ไปเติมลงในช่องว่าง โดยพิจารณา  
ความหมายตามบริบทต่าง ๆ

๘. เขาถอดใจซะแล้วเมื่อรู้ว่างานชิ้นนี้ \_\_\_\_\_ มาก

๙. เลขาฯ คนนี้เป็น \_\_\_\_\_ ชาวของเจ้านายได้ดี

๑๐. ลูกน้องคนนี้คดโกงเจ้านายสุดท้ายก็เหมือนเลี้ยง \_\_\_\_\_

ไว้ในบ้าน

# สรุป บทเรียน





# เฉลยใบงานที่ ๑๑

คำชี้แจง ให้นักเรียนนำคำศัพท์ไปเติมลงในช่องว่าง โดยพิจารณา  
ความหมายตามบริบทต่าง ๆ

เหยี่ยว

ตีนผี

เพชร

ดอกฟ้า

หมาวัด

หิน

เก้าอี้

งูเห่า

แกะดำ

ตุ้มตุ๋น



# เฉลยใบงานที่ ๑๑

คำชี้แจง ให้นักเรียนนำคำศัพท์ไปเติมลงในช่องว่าง โดยพิจารณา  
ความหมายตามบริบทต่าง ๆ

๑. ชาลีทำตัวเป็น แกะดำ ใส่เสื้อผ้าไม่เหมือนคนอื่น

๒. แสดงความสามารถโดดเด่นในด้านภาษาไทยเป็น เพชร

เมื่อดงามของโรงเรียน

๓. ลูกน้องคนนี้จ้องจะแย่ง เก้าอี้ จากหัวหน้า



# เฉลยใบงานที่ ๑๑

คำชี้แจง ให้นักเรียนนำคำศัพท์ไปเติมลงในช่องว่าง โดยพิจารณา  
ความหมายตามบริบทต่าง ๆ

๔. ดอกฟ้า อย่างเธอคงไม่เหมาะกับผู้ชายไม่เอาไหนอย่างเขาหรอก
๕. ผู้หญิงดี ๆ ที่ไหนก็คงไม่ชอบ หมาวัด อย่างเรา
๖. เกิดเหตุการณ์  ตื่นผี ขับรถชนคนแก่บาดเจ็บสาหัส
๗. ปัจจุบันมีมิจฉาชีพ ต้มตุ๋น หลอกหลวงชาวบ้าน



# เฉลยใบงานที่ ๑๑

คำชี้แจง ให้นักเรียนนำคำศัพท์ไปเติมลงในช่องว่าง โดยพิจารณา  
ความหมายตามบริบทต่าง ๆ

๘. เขาถอดใจซะแล้วเมื่อรู้ว่างานชิ้นนี้ หิน มาก

๙. เลขาฯ คนนี้เป็น เหยี่ยว ข่าวกองเจ้านายได้ดี

๑๐. ลูกน้องคนนี้คดโกงเจ้านายสุดท้ายก็เหมือนเลี้ยง งูเห่า

ไว้ในบ้าน



# คำถามสรุปบทเรียน

นักเรียนคิดว่าการใช้คำให้ถูกต้องตามความหมาย  
และบริบทต่าง ๆ มีความสำคัญต่อการสื่อสารอย่างไร



## คำชี้แจง

# ฝากให้ครูปลายทาง



๑. ระบายสีลงใน ☆ ของแต่ละกิจกรรมที่นักเรียนคิดว่าทำได้ตามระดับการประเมินเหล่านี้  
เพื่อประเมินการเรียนรู้ของนักเรียน

☆ ปรับปรุง    ☆☆ พอใช้    ☆☆☆ ค่อนข้างดี    ☆☆☆☆ ดี    ☆☆☆☆☆ ดีมาก

กิจกรรม	ระดับความสามารถ
๑. การอ่าน เรื่อง อย่างนี้ดีควรทำ และอธิบายข้อคิดที่ได้จากการอ่าน	☆☆☆☆☆
๒. การเขียนแผนภาพโครงเรื่องจากเรื่องที่อ่าน (อย่างนี้ดีควรทำ)	☆☆☆☆☆
๓. การอ่าน เรื่อง เมตตารธรรมนำสุข และอธิบายข้อคิดที่ได้จากการอ่าน	☆☆☆☆☆
๔. การพูดเล่าประสบการณ์การทำความดีที่ประทับใจ	☆☆☆☆☆
๕. การเขียนแผนภาพความคิดเพื่อพัฒนาการเขียนเรียงความ	☆☆☆☆☆

## คำชี้แจง

# ฝากให้ครูปลายทาง



๑. ระบายสีลงใน ☆ ของแต่ละกิจกรรมที่นักเรียนคิดว่าทำได้ตามระดับการประเมินเหล่านี้  
เพื่อประเมินการเรียนรู้ของนักเรียน

☆ ปรับปรุง    ☆☆ พอใช้    ☆☆☆ ค่อนข้างดี    ☆☆☆☆ ดี    ☆☆☆☆☆ ดีมาก

กิจกรรม	ระดับความสามารถ
๖. การเขียนเรียงความจากหัวข้อที่กำหนดให้น่าสนใจ	☆☆☆☆☆
๗. การใช้พจนานุกรม	☆☆☆☆☆
๘. การฝึกเรียงคำตามพจนานุกรม	☆☆☆☆☆
๙. การอธิบายความหมายของคำที่มีความหมายโดยตรงและโดยนัย	☆☆☆☆☆
๑๐. การมีมารยาทในการอ่านและการเขียน	☆☆☆☆☆

# ฝากให้ครูปลายทาง



๒. นับจำนวนดาวจากตารางข้างบนเพื่อบันทึกผลการเรียนรู้ของนักเรียน ดังนี้

☆	จำนวน.....	☆☆☆☆	จำนวน.....
☆☆	จำนวน.....	☆☆☆☆☆	จำนวน.....
☆☆☆	จำนวน.....		

สรุป : วงกลมรอบผลการเรียนรู้ของนักเรียน โดยนับจากข้อที่ได้ดาวมากที่สุด

ปรับปรุง

พอใช้

ค่อนข้างดี

ดี

ดีมาก

# ฝากให้ครูปลายทาง



๓. ทำเครื่องหมาย ✓ ลงใน  ที่นักเรียนวางแผนจะทำเพื่อพัฒนาการเรียน  
ในครั้งต่อไป (เลือกได้มากกว่า ๑ ข้อ)

มีสมาธิในการเรียนหนังสือ

ส่งงานตรงเวลา

เขียนสะกดคำให้ถูกต้อง

ไม่คุยกันขณะครูสอน

คัดลายมือให้สวย

ทำงานให้เสร็จตามเวลาที่กำหนด

# ฝากให้ครูปลายทาง



๓. ทำเครื่องหมาย ✓ ลงใน  ที่นักเรียนวางแผนจะทำเพื่อพัฒนาการเรียน  
ในครั้งต่อไป (เลือกได้มากกว่า ๑ ข้อ)

ทบทวนบทเรียนอย่างสม่ำเสมอ

มุ่งมั่นในการทำงาน

มีมารยาทในการอ่าน

อ่านออกเสียงให้ถูกต้องและชัดเจน

มีมารยาทในการเขียน

มีมารยาทในการฟัง การดู และการพูด

# ฝากให้ครูปลายทาง



# แบบบันทึกการเรียนรู้

ตอบคำถามเพื่อประเมินการเรียนรู้ในช่วง “**กลางภาค**” ของตนเอง

---

- ๑) สิ่งหนึ่งที่ฉันได้เรียนรู้จากการเรียนวิชานี้ในกลางภาคเรียน คือ
- ๒) สิ่งที่ฉันชอบ / ทำได้ดี
- ๓) สิ่งที่ฉันอยากจะบอกคุณครู คือ
- ๔) ฉันน่าจะเรียนรู้ได้ดีกว่านี้หาก
- ๕) สิ่งที่ฉันควรปรับปรุงตัวเองให้ดีขึ้น คือ



# สิ่งที่โรงเรียนปลายทางต้องเตรียม

สามารถดาวน์โหลดได้ที่ [www.dltv.ac.th](http://www.dltv.ac.th)

๑. ใบความรู้ที่ ๑ เรื่อง คำที่มีตัวการ์นต์
๒. ใบงานที่ ๑ เรื่อง ตัวการ์นต์สรรษา



บทเรียนครั้งต่อไป

“ตัวการ์นต์หรรษา”

รายวิชาภาษาไทย

ชั้นประถมศึกษาปีที่ ๔

