

ใบงานที่ 14 เรื่อง Valentine's Day
 หน่วยการเรียนรู้ที่ 6 เรื่อง Festivals & Celebrations
 แผนการจัดการเรียนรู้ที่ 11 เรื่อง Valentine's Day
 รายวิชา ภาษาอังกฤษ รหัสวิชา อ14101 ภาคเรียนที่ 2 ชั้นประถมศึกษาปีที่ 4

Introduction: Read passage and choose the best answer.

คำชี้แจง ให้นักเรียนอ่านข้อความเลือกคำตอบที่ถูกต้องที่สุด

Valentine's Day

1. Valentine's Day is on _____.

- a. 1st January
- b. 30th October
- c. 25th December
- d. 14th February



5. The meaning is the same as a present.

- a. chocolate
- b. gift
- c. heart
- d. cake



2. The colour of Valentine's Day are _____.

- a. blue
- b. purple
- c. red and pink
- d. black and white



6. Look at the picture. What is the name of the angel?

- a. Cupid
- b. Santa Clause
- c. Valentine
- d. Venus



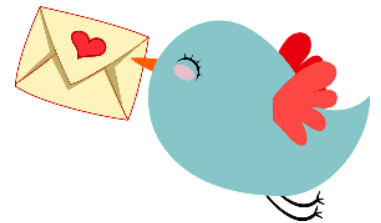
3. What do we usually give to people on Valentine's Day?

- a. Sugar
- b. chocolate
- c. Marshmallow
- d. bread



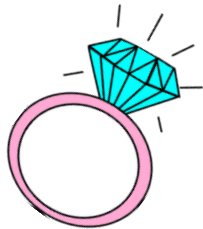
7. What do the people send to others on this day?

- a. A pumpkin
- b. A Krathong
- c. card
- d. Christmas tree



4. It is round. You wear on your finger.

- a. A scarf
- b. A necklace
- c. A ring
- d. Earrings



8. What flower is usually sent or given on Valentine's Day?

- a. An orchid
- b. A jasmine
- c. A lotus
- d. A rose



9. What shape is the symbol of Valentine's Day?

- a. A heart
- b. A star
- c. A triangle
- d. A square



ชื่อ _____ สกุล _____ ชั้น _____ เลขที่ _____