

รายวิชา ภาษาอังกฤษ รหัสวิชา อ14101

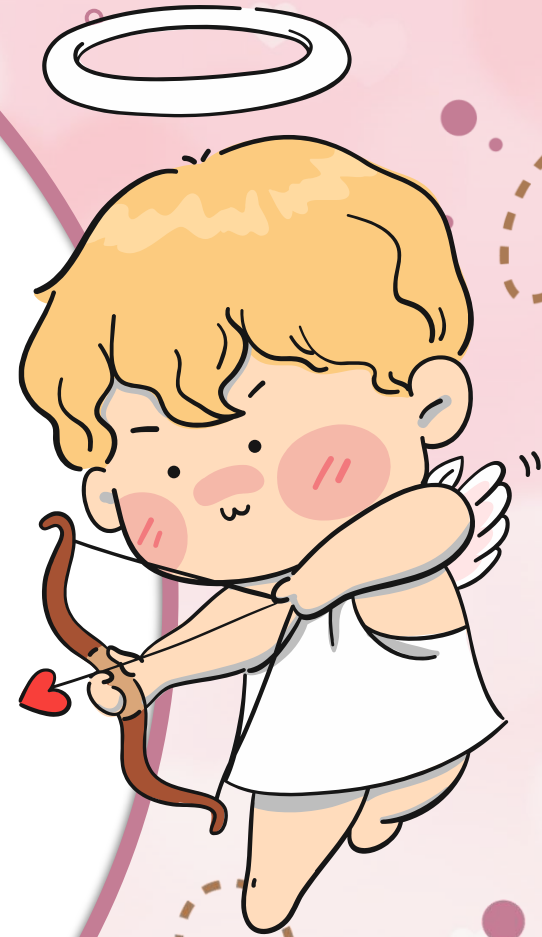
ชั้นประถมศึกษาปีที่ 4

เรื่อง

Valentine's Day

ครูผู้สอน ครูศุภรัตน์ พ่วงกลิ่น

ครูวรุฒิ สดใส



Valentine's Day



จุดประสงค์การเรียนรู้

1.

บอกความหมายของคำศัพท์ที่เกี่ยวข้องกับวันวาเลนไทน์ได้

2.

ตอบคำถามเกี่ยวกับวันวาเลนไทน์ได้

3.

เข้าใจคำสั่งและปฏิบัติตามขั้นตอนการทำบัตรอวยพรวันวาเลนไทน์ได้

4.

ประดิษฐ์บัตรอวยพรวันวาเลนไทน์ได้





When is Valentine's Day?

Valentine's Day is on 14th February every year.

the fourteenth of February



Vocabulary



heart



chocolate



rose



bunch of flowers



candle



ring



gift/present



cupid



card



Let's practice.




ใบงานที่ 14 เรื่อง Valentine's Day
 หน่วยการเรียนรู้ที่ 6 เรื่อง Festivals & Celebrations
 แผนการจัดการเรียนรู้ที่ 11 เรื่อง Valentine's Day
 รายวิชา ภาษาอังกฤษ รหัสวิชา อ14101 ภาคเรียนที่ 2 ชั้นประถมศึกษาปีที่ 4

Introduction: Read passage and choose the best answer.

คำชี้แจง ให้นักเรียนอ่านข้อความเลือกคำตอบที่ถูกต้องที่สุด

Valentine's Day

- | | |
|--|---|
| <p>1. Valentine's Day is on _____.</p> <p>a. 1st January
b. 30th October
c. 25th December
d. 14th February</p>  | <p>5. The meaning is the same as a present.</p> <p>a. chocolate
b. gift
c. heart
d. cake</p>  |
| <p>2. The colour of Valentine's Day are _____.</p> <p>a. blue
b. purple
c. red and pink
d. black and white</p>  | <p>6. Look at the picture. What is the name of the angel?</p> <p>a. Cupid
b. Santa Clause
c. Valentine
d. Venus</p>  |
| <p>3. What do we usually give to people on Valentine's Day?</p> <p>a. Sugar
b. chocolate
c. Marshmallow
d. bread</p>  | <p>7. What do the people send to others on this day?</p> <p>a. A pumpkin
b. A Krathong
c. card
d. Christmas tree</p>  |
| <p>4. It is round. You wear on your finger.</p> <p>a. A scarf
b. A necklace
c. A ring
d. Earrings</p>  | <p>8. What flower is usually sent or given on Valentine's Day?</p> <p>a. An orchid
b. A jasmine
c. A lotus
d. A rose</p>  |
| <p>9. What shape is the symbol of Valentine's Day?</p> <p>a. A heart b. A star c. A triangle d. A square</p>  | |

ใบงานที่ 14

เรื่อง Valentine's Day



คำชี้แจงกิจกรรมนักเรียน :

ให้นักเรียนอ่านข้อความและเลือกคำศัพท์ที่ถูกต้องที่สุด

คำชี้แจงบทบาทครูปลายทาง : 1. แจกใบงานนักเรียน

2. อธิบายการทำใบงานให้นักเรียน

3. ให้คำแนะนำเพิ่มเติมเมื่อนักเรียน
มีข้อสงสัย



1. Valentine's Day is on_____.



a. 1st January

c. 25th December

b. 30th October

d. 14th February

2. The colour of Valentine's Day are_____.



a. blue

c. red and pink

b. purple

d. black and white

3. What do we usually give to people on Valentine's Day?



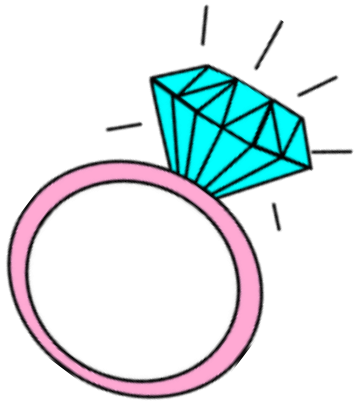
a. Sugar

c. Marshmallow

b. Chocolate

d. Bread

4. It is round. You wear on your finger.



a. A scarf

c. A ring

b. A necklace

d. Earrings

5. The meaning is the same as a present.



a. chocolate

c. heart

b. gift

d. cake

6. Look at the picture. What is the name of the angel?



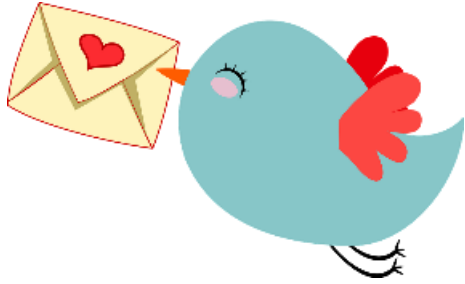
a. Cupid

c. Valentine

b. Santa Clause

d. Venus

7. What do the people send to others on this day?



a. A pumpkin

b. A Krathong

c. A card

d. A Christmas tree

8. What flower is usually sent or given on Valentine's Day?



a. An orchid

b. A jasmine

c. A lotus

d. A rose

9. What shape is the symbol of Valentine's Day?



a. A heart

b. A star

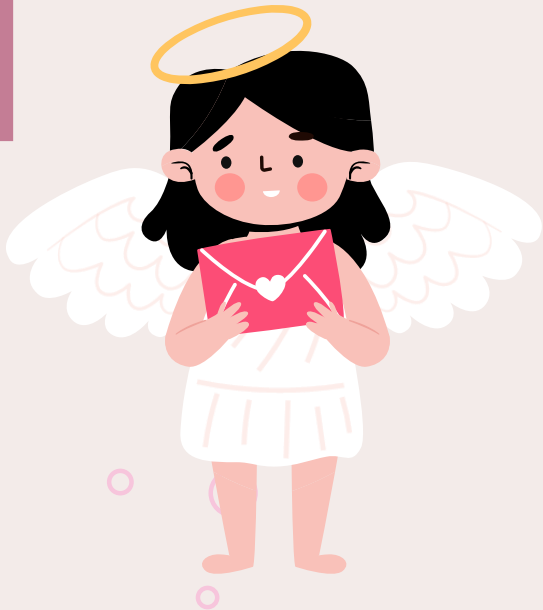
c. A triangle

d. A square





How to make heart pop-up cards.



ใบความรู้ที่ 7 เรื่อง Making Valentine Cards
หน่วยการเรียนรู้ที่ 6 เรื่อง Festivals & Celebrations
แผนการจัดการเรียนรู้ที่ 11 เรื่อง Valentine's day
รายวิชา ภาษาอังกฤษ รหัสวิชา อ14101 ภาคเรียนที่ 2 ชั้นประถมศึกษาปีที่ 4

Introduction: Read how to make heart pop-up cards and Valentine cards.

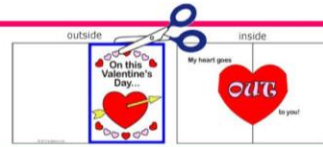
คำชี้แจง ให้นักเรียนอ่านวิธีทำ Pop-Up Cards และ Valentine cards.

Step 1: Color

color the card.

Step 2: Cut out paper

Cut the edge of each of pattern piece along the line.
Try to make clean cuts.



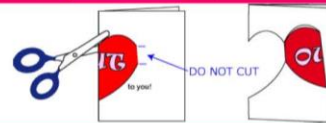
Step 3: Fold

Fold both pieces in half.
Fold them so that the marks are on the outside.



Step 4 : Cut Pop-Up

The pop-up is on the inside piece and is folded in half.
Cut around the heart, leaving the unmarked edge of the heart uncut.



Step 5 : Refold Pop-Up

Open the card and pull the pop-up towards you.



Step 6 : Glue Card Pieces Together

Put glue on the edges of both pieces.
Press them together.



Your card is now complete! Open it to see the pop-up.



แหล่งอ้างอิง : <https://www.auntannie.com/Valentines-cards/>

ใบความรู้ที่ 7

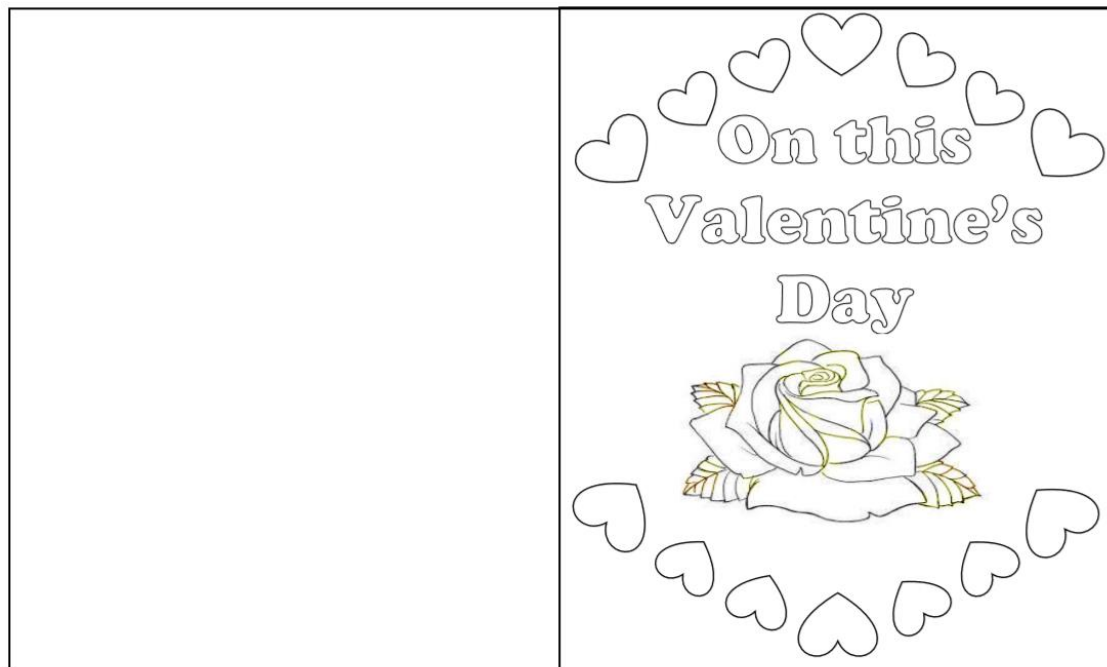
เรื่อง Making Valentine Cards





Making Valentine Cards

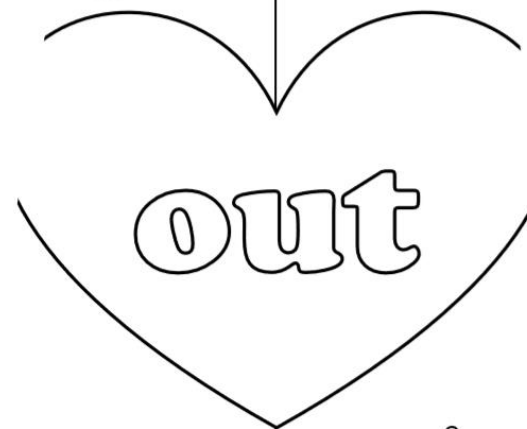
The illustration shows a top-down view of a yellow desk. On the left, a hand holds a blue pen, poised to write on a white sheet of paper. On the right, another hand is shown placing a red heart sticker onto the paper. The paper itself features the title 'Making Valentine Cards' in large, bold, blue and pink letters. Scattered around the paper are various craft supplies: a pair of red-handled scissors, a yellow gear, a light blue heart, a green heart, an orange heart, and several other gears in different sizes and colors. In the bottom left corner, there are several colored squares (purple, blue, orange) and a small blue and white striped object. In the bottom right corner, there are several pens and pencils. In the top right corner, there is a red ruler and a small blue and white striped object.



outside



My heart goes



to you!

inside





outside



inside

My heart goes

out

to you!

Step 1: Color
Color the card.

คำชี้แจงกิจกรรมนักเรียน :

ให้นักเรียนอ่านวิธีทำ **Pop-Up Cards** จากใบความรู้ที่ 7

คำชี้แจงบทบาทครูปลายทาง :



1. แจกใบความรู้ให้นักเรียน

2. อธิบายขั้นตอนการทำ **Pop-Up**
ให้นักเรียน

3. ให้คำแนะนำเพิ่มเติมเมื่อนักเรียน
มีข้อสงสัย

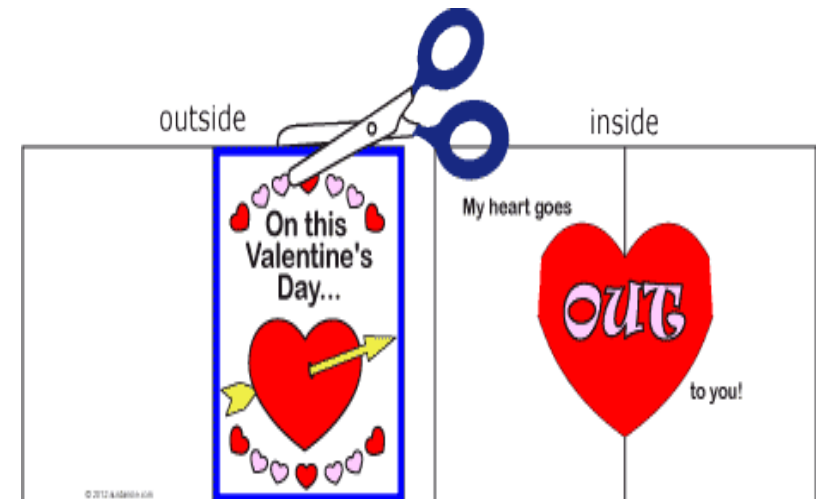
Step 1: Color

Color the card.

Step 2: Cut out paper

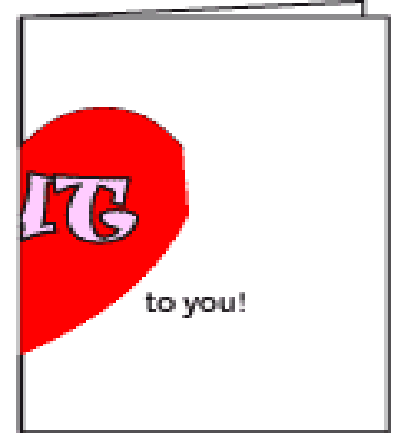
Cut the edge of each pattern piece along the line.

Try to make clean cuts.



Step 3: Fold

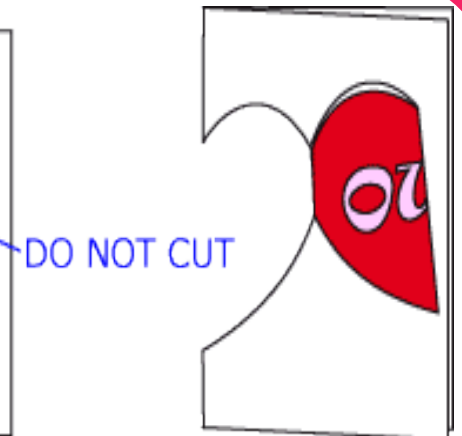
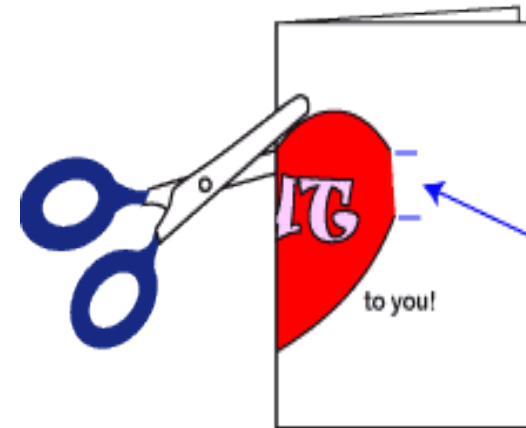
Fold both pieces in half.
Fold them so that the marks
are on the outside.



Step 4 : Cut Pop-Up

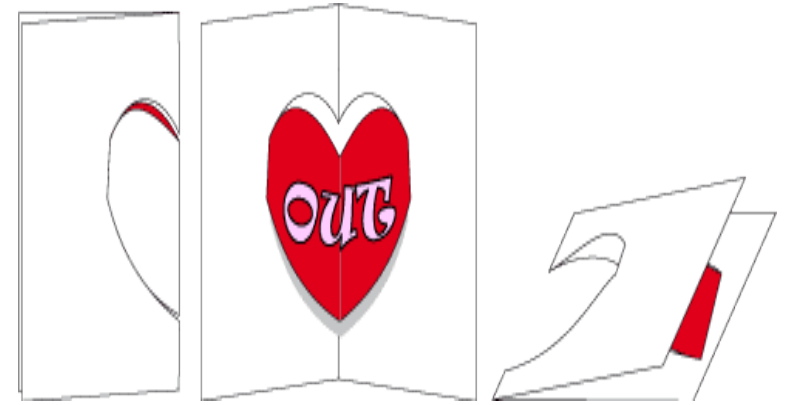
The pop-up is on the inside piece
and is folded in half.

Cut around the heart,
leaving the unmarked edge of the heart uncut.



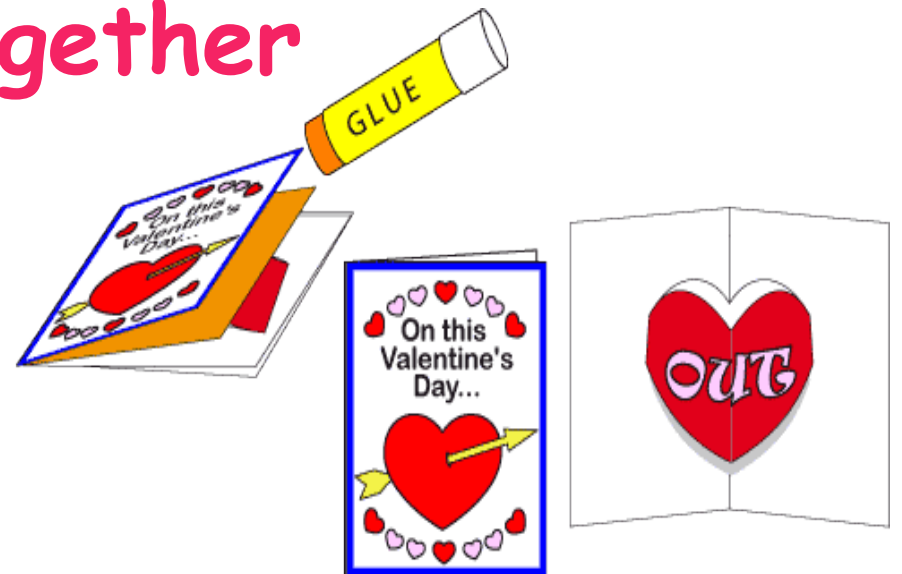
Step 5 : Refold Pop-Up

Open the card and pull the pop-up towards you.



Step 6 : Glue Card Pieces Together

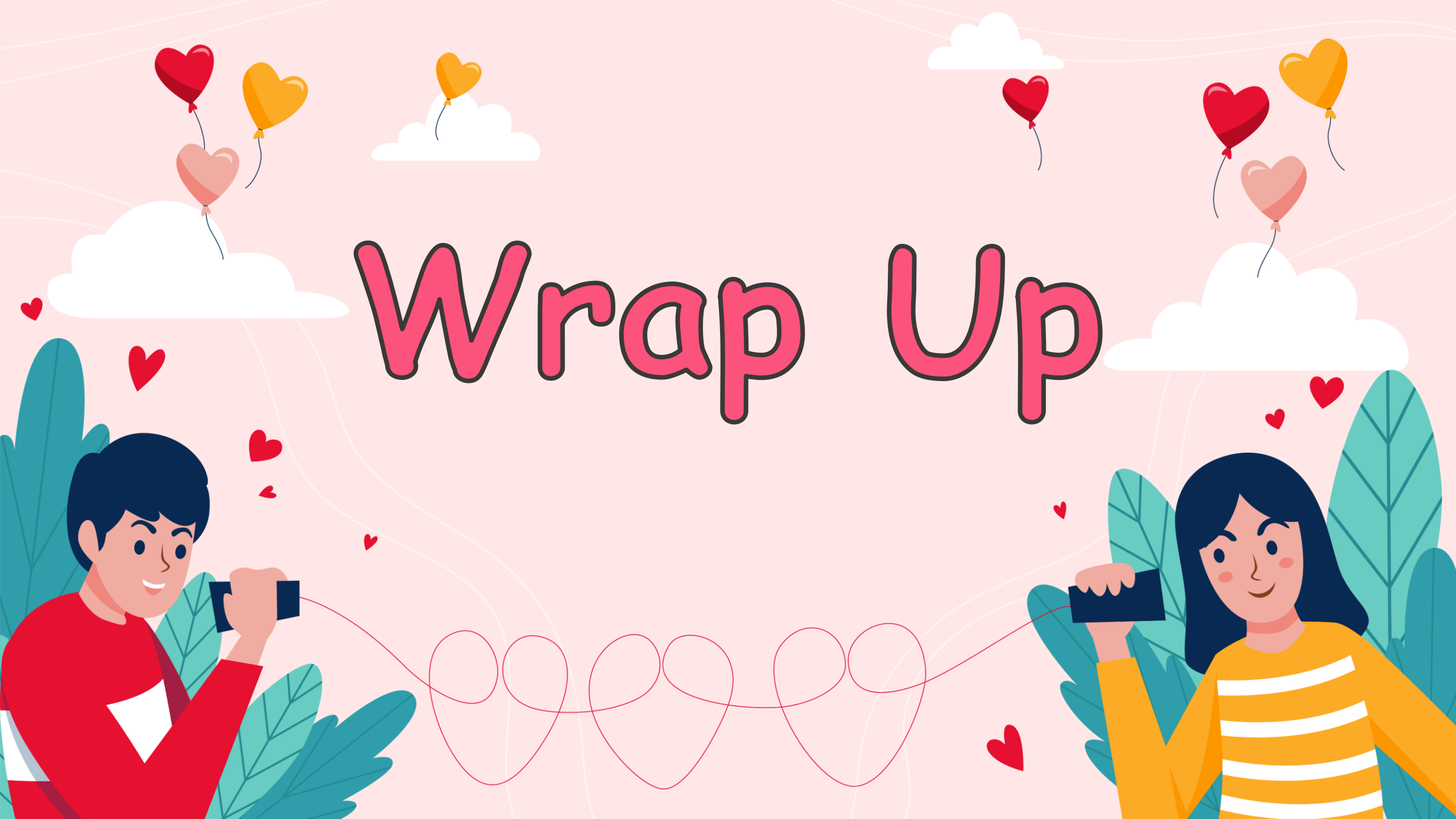
Put glue on the edges of both pieces.
Press them together.



Your card is now complete!
Open it to see the pop-up.



Wrap Up



heart



chocolate



rose



bunch of flowers



candle



ring



gift/present



cupid



card



Next Lesson

Halloween

สิ่งที่นักเรียนต้องเตรียม

1. กระดาษ 100 ปอนด์ ขนาด A4
2. สีไม้
3. กรรไกร
4. ยางยืด/เชือก/หนังยาง





See you next time!