

รายวิชาภาษาอังกฤษ

รหัสวิชา อ14101

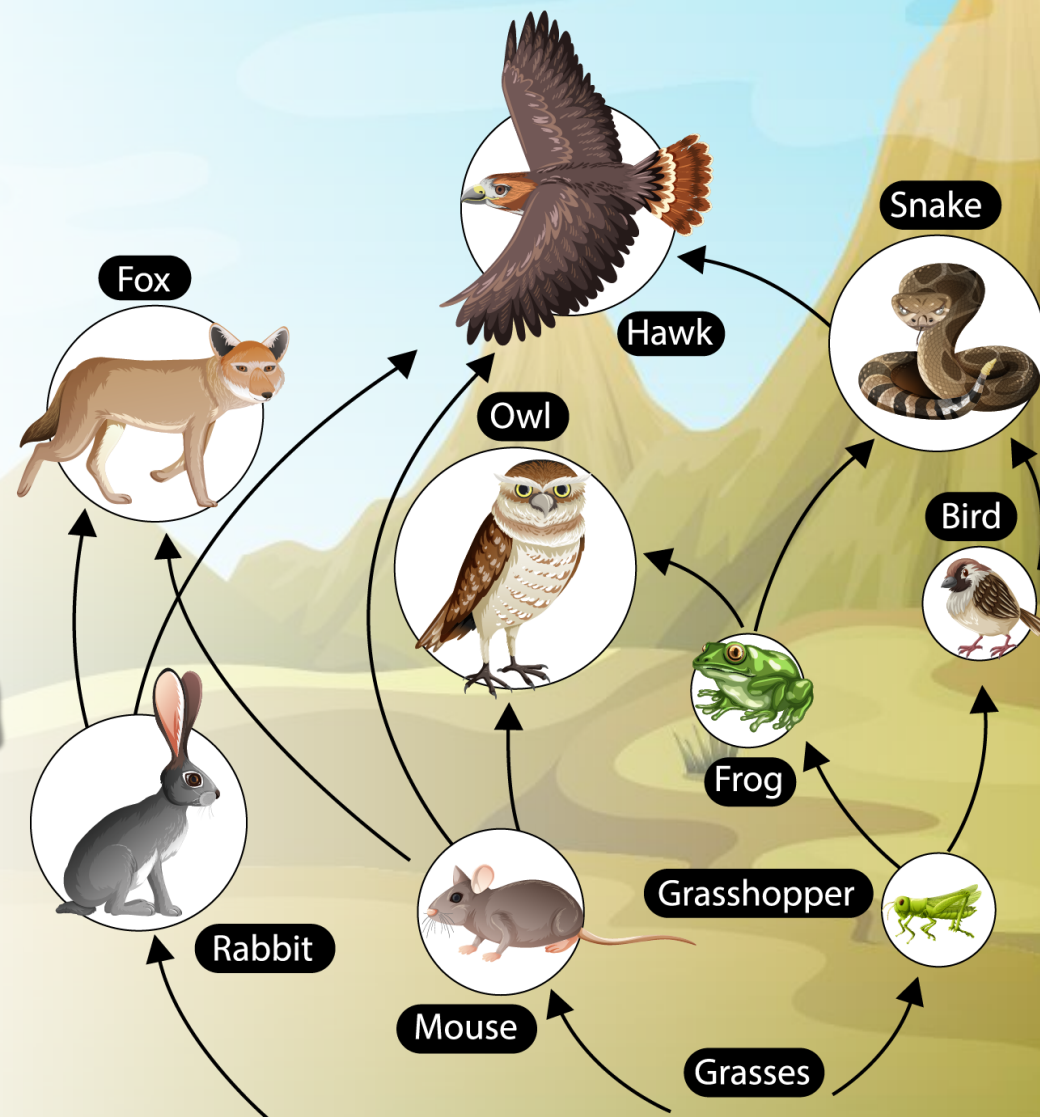
ชั้นประถมศึกษาปีที่ 4

เรื่อง

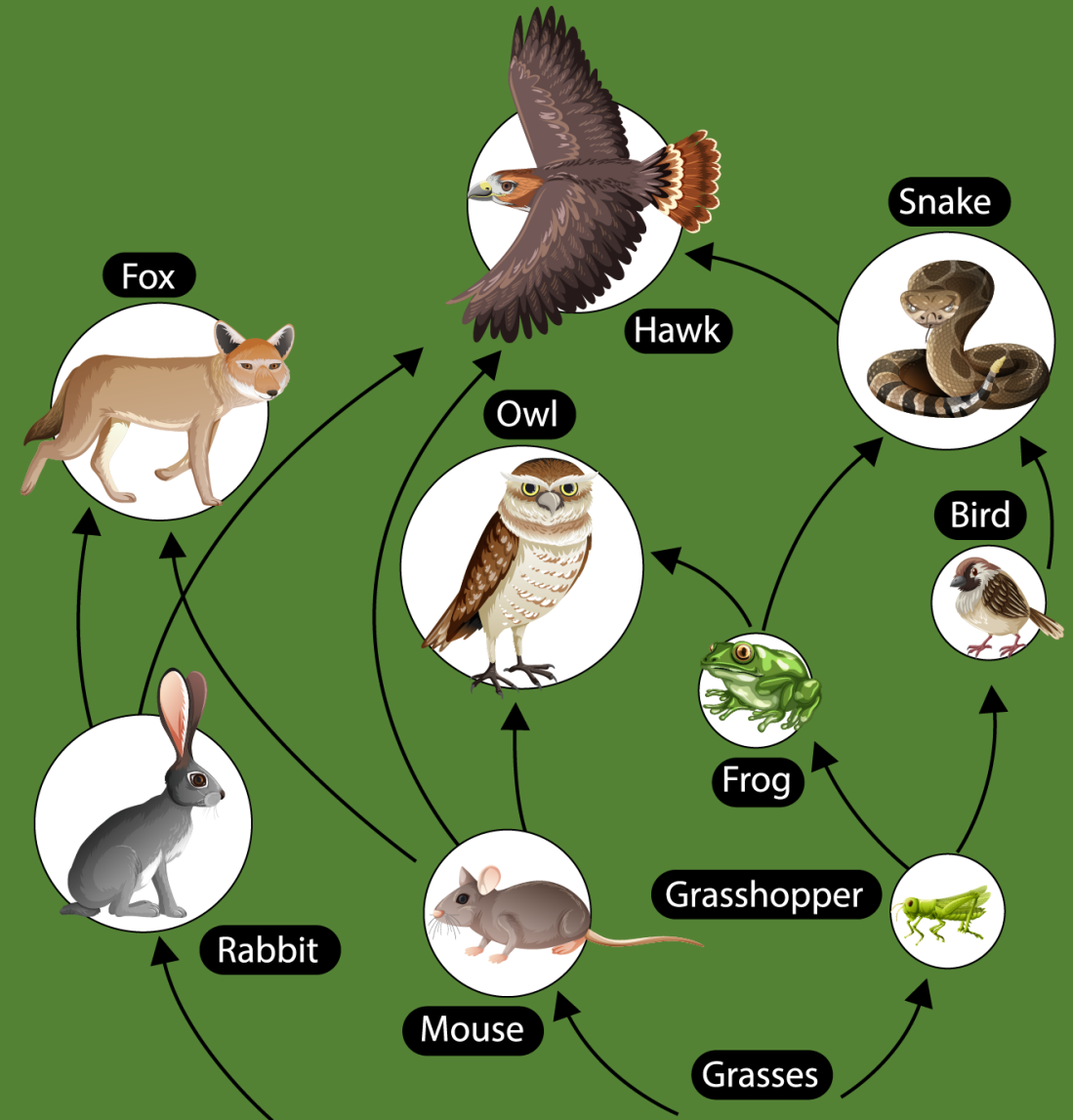
Animals Food Chain

ผู้สอน 1. ครูศุภรัตน์ พ่วงกลิ่น

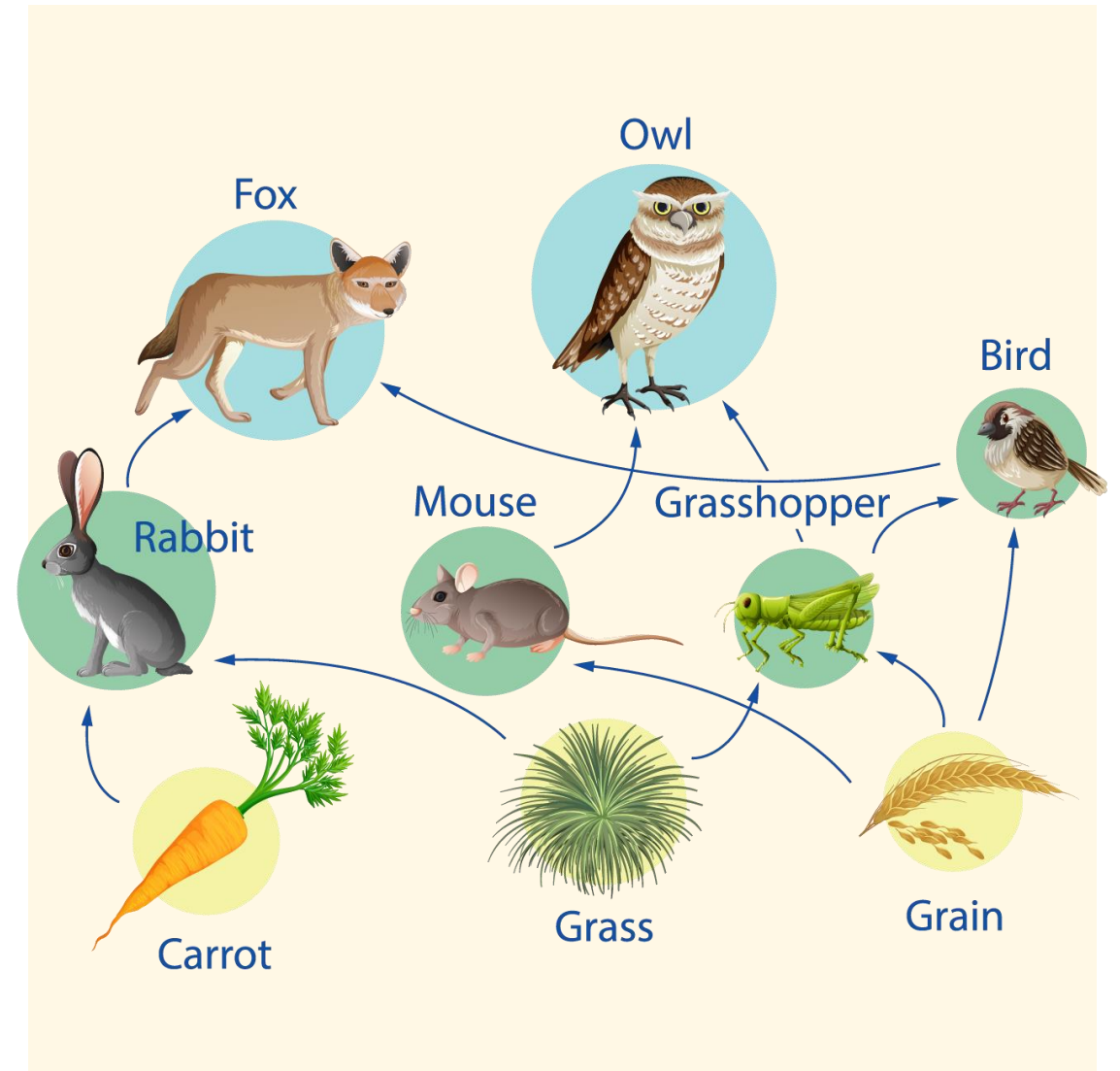
2. ครูวรวิมล สดใส



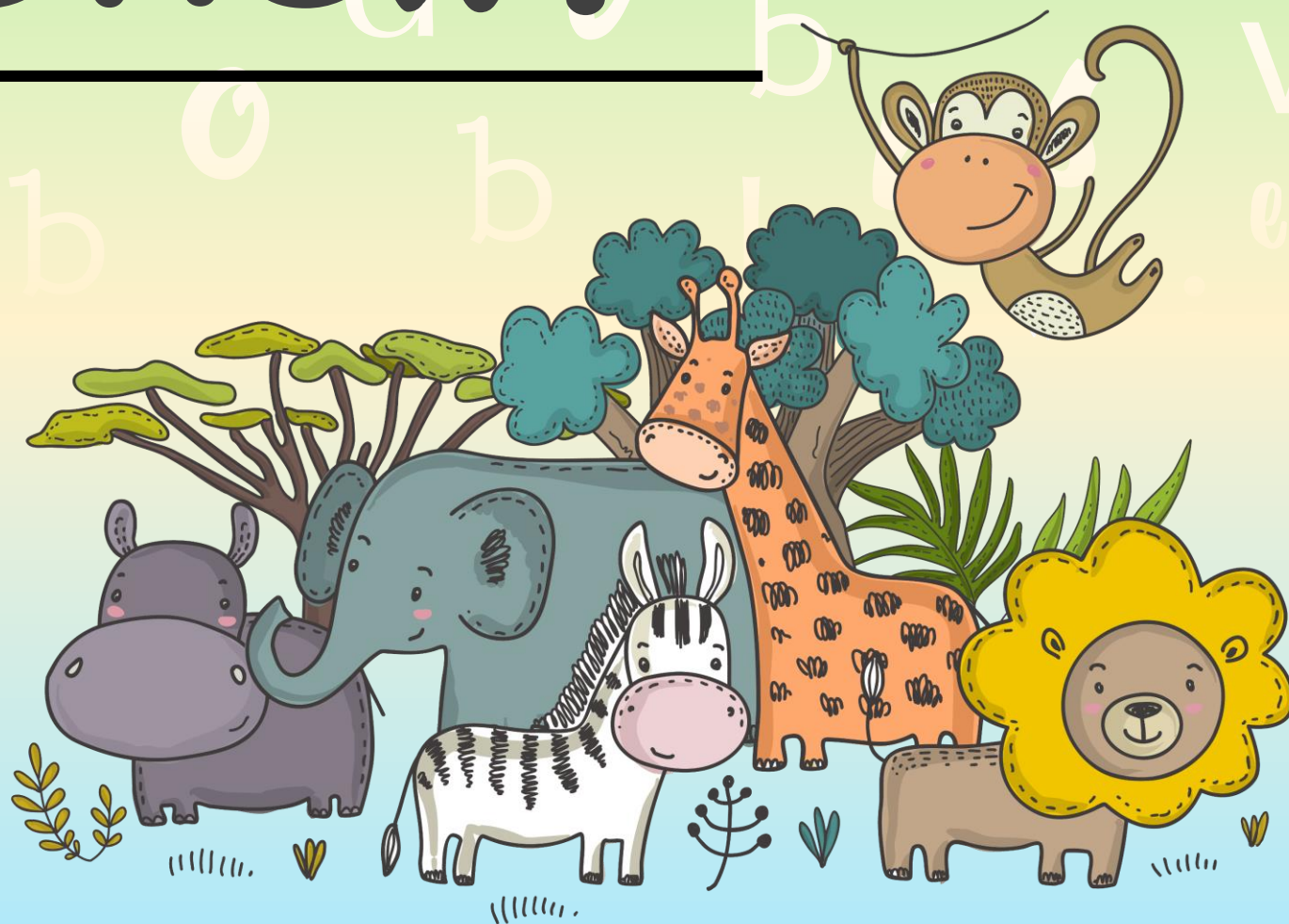
Animals Food Chain



food chain



Let's review.



Land animal

Sea animal



mammal

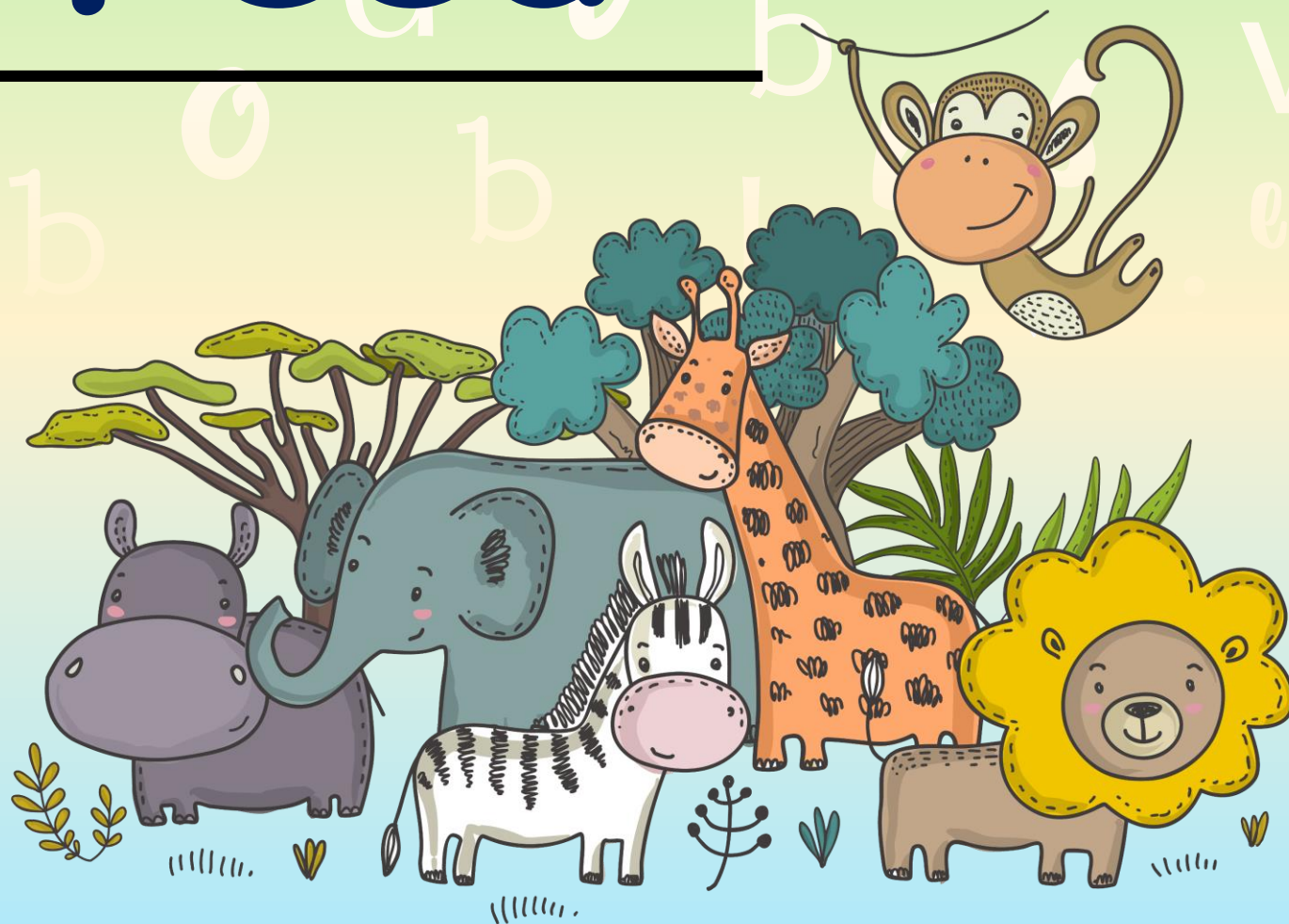
reptile

large animal

Let's learn vocabulary.



Animal Feed





meat

leaves





bamboo

grass





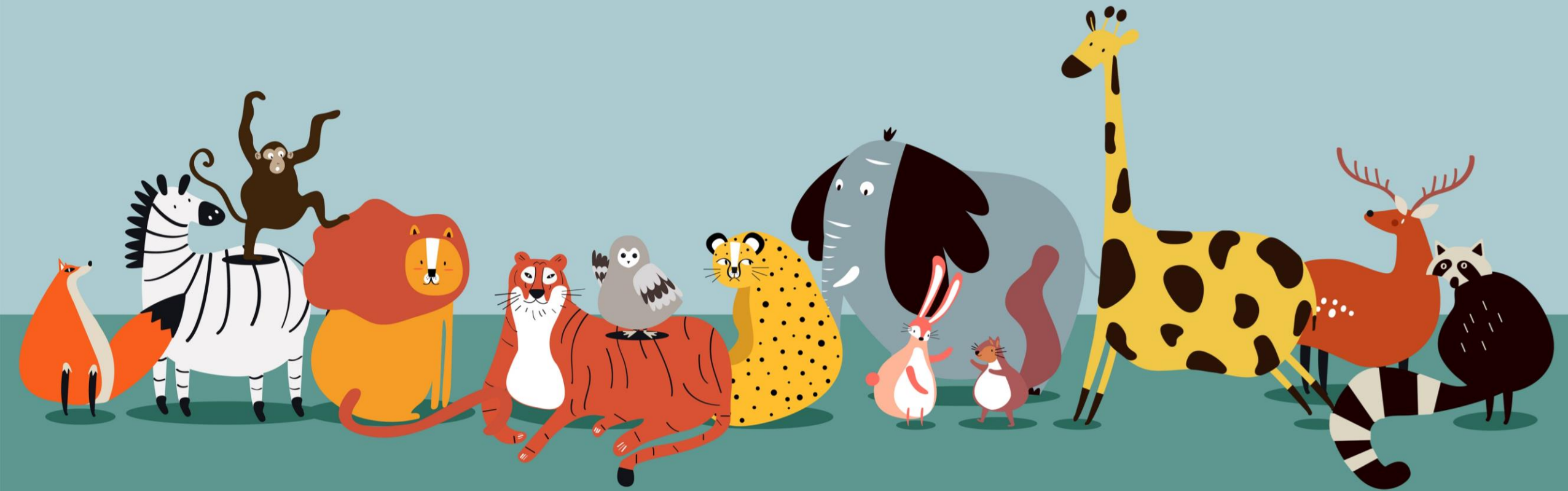
honey

sugarcane





fish



Question and Answer



What is this?

It is a cow.

What does it eat?

It eats grass.

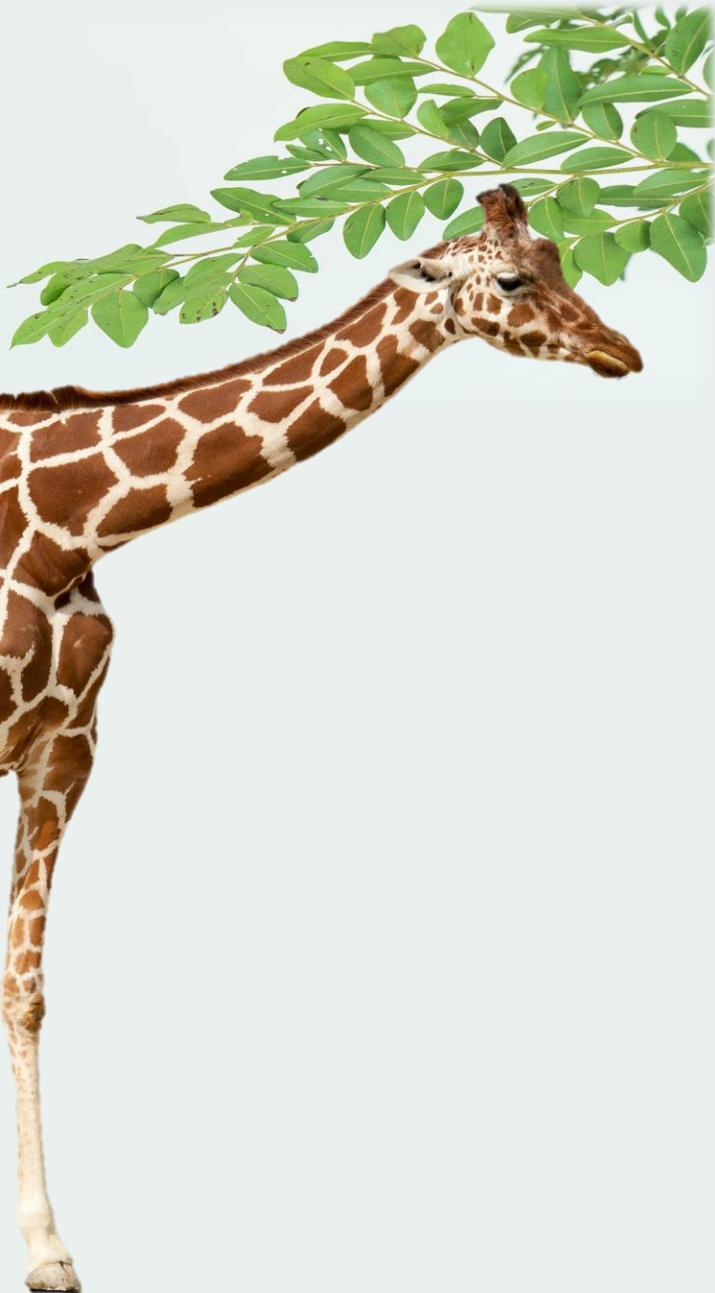


What is this?

It is a tiger.

What does it eat?

It eats meat.



What is this?

It is a giraffe.

What does it eat?

It eats leaves.

Practice conversation





What is this?

It is a panda.

What does it eat?

It eats bamboo.

Let's practice.



ใบงานที่ 12 เรื่อง Animal Feed
หน่วยการเรียนรู้ที่ 5 เรื่อง Around Me
แผนการจัดการเรียนรู้ที่ 9 เรื่อง Animals Food Chain
รายวิชา ภาษาอังกฤษ รหัสวิชา อ14101 ภาคเรียนที่ 2 ชั้นประถมศึกษาปีที่ 4

Part 1

Instructions: Listen. Put a tick (✓) if it's TRUE, and put a cross (✗) if it's FALSE.

คำชี้แจง : ฟังและทำเครื่องหมาย ✓หน้าข้อที่ถูกต้องและทำเครื่องหมาย ✗

หน้าข้อที่ไม่ถูกต้อง

- _____ 1. The tigers eat honey.
- _____ 2. The bears eat fish.
- _____ 3. The rhinos eat meat.
- _____ 4. The crocodiles eat leaves.
- _____ 5. The rhinos and bears eat leaves.
- _____ 6. The dolphins, crocodiles and eagles eat fish.
- _____ 7. The dolphins eat meat.
- _____ 8. The bears eat honey.
- _____ 9. The eagles eat fish.
- _____ 10. The tigers eat fish.

Part 2

Instructions: Answer the questions.

คำชี้แจง : ตอบคำถามให้ถูกต้อง

Question 1: Which animals eat fish?

Question 2: Which animals eat meat?

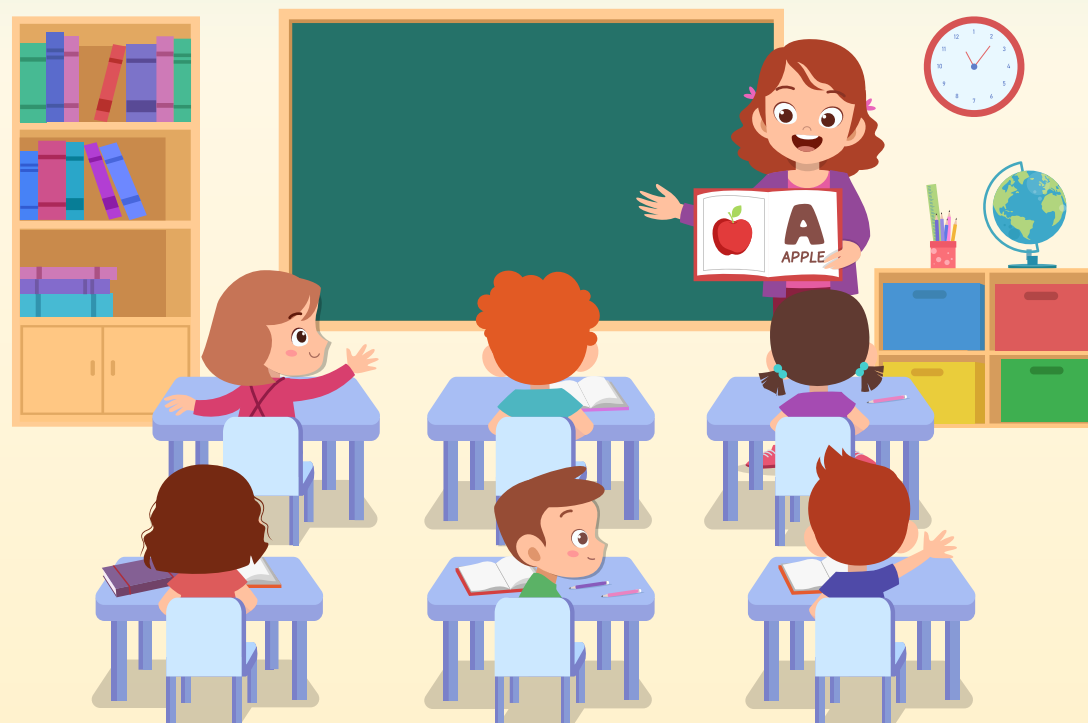
Question 3: Which animals eat leaves?

Question 4: Which animals eat honey?

ใบงานที่ 12

เรื่อง Animal Feed

(ดาวน์โหลดใบงานได้ที่ www.dltv.ac.th)



คำชี้แจงกิจกรรมนักเรียน

1. Part 1 ฟังและทำเครื่องหมาย

☑ หน้าข้อที่ถูกต้องและทำ
เครื่องหมาย ☒ หน้าข้อที่ไม่
ถูกต้อง

2. Part 2 ตอบคำถามให้ถูกต้อง

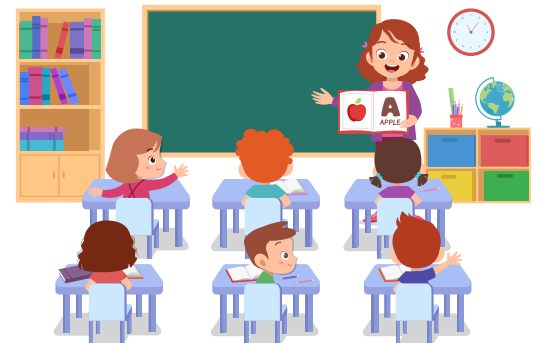
คำชี้แจงบทบาทครูปลายทาง

1. อธิบายการทำใบงาน

ให้นักเรียนทราบ

2. ให้คำแนะนำเพิ่มเติมเมื่อ

นักเรียนมีข้อสงสัย



Part 1



Part
1

_____ 1. The tigers eat honey.

_____ 2. The bears eat fish.

_____ 3. The rhinos eat meat.

_____ 4. The crocodiles eat leaves.

_____ 5. The rhinos and bears eat leaves.

_____ 6. The dolphins, crocodiles
and eagles eat fish.

_____ 7. The dolphins eat meat.

_____ 8. The bears eat honey.

_____ 9. The eagles eat fish.

_____ 10. The tigers eat fish.

Part 2



Question 1

Which animals eat fish?

Question 2

Which animals eat meat?

Question 3

Which animals eat leaves?

Question 4

Which animals eat honey?

Let's check the answers.

Part 1



Part
1



1. The tigers eat honey.



2. The bears eat fish.



3. The rhinos eat meat.



4. The crocodiles eat leaves.



5. The rhinos and bears eat leaves.



6. The dolphins, crocodiles
and eagles eat fish.



7. The dolphins eat meat.



8. The bears eat honey.



9. The eagles eat fish.



10. The tigers eat fish.

Wrap Up



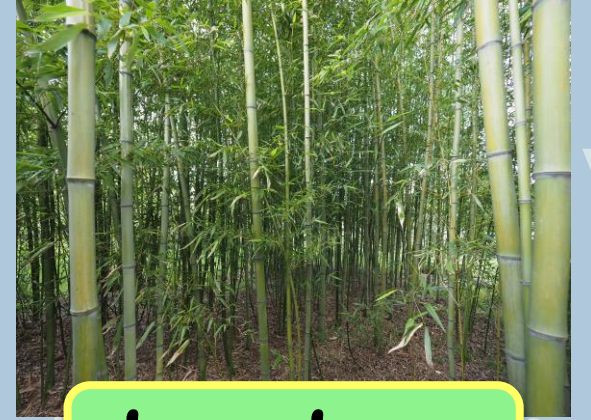
Animal Feed



meat



leaves



bamboo



grass



honey



sugarcane



fish



What is this?

It is a cow.

What does it eat?

It eats grass.

จุดประสงค์การเรียนรู้

- ✓ 1) บอกความหมายของคำศัพท์เกี่ยวกับสัตว์และอาหารที่สัตว์กินได้
- ✓ 2) ออกเสียงคำศัพท์เกี่ยวกับสัตว์และอาหารที่สัตว์กินได้
- ✓ 3) เขียนตอบคำถามเกี่ยวกับสัตว์และอาหารที่สัตว์กิน



See you next time.