



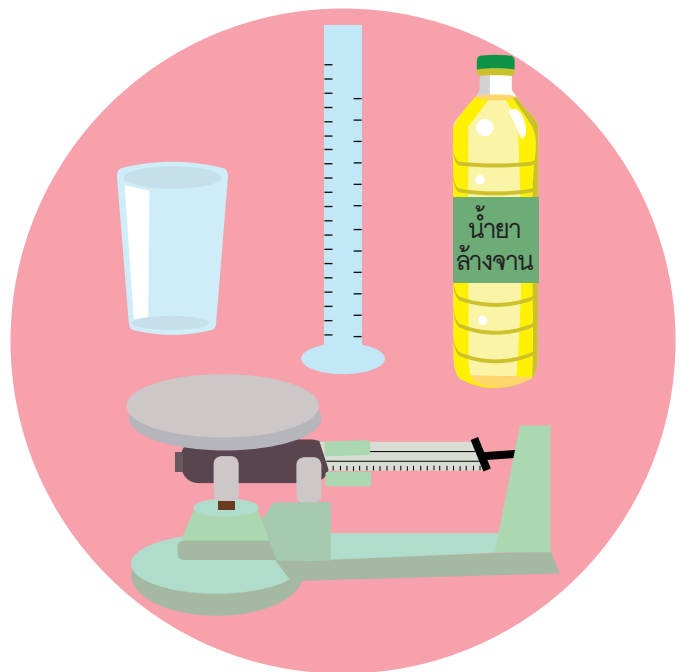
## กิจกรรมที่ ๑ ของเหลวมีมวลและต้องการที่อยู่หรือไม่

### จุดประสงค์

สังเกตและอธิบายมวล และการต้องการที่อยู่ของของเหลว

### วัสดุ-อุปกรณ์

๑. น้ำยาล้างจาน
๒. แก้วพลาสติกใส
๓. น้ำ
๔. กระจกบอดวง
๕. เครื่องชั่งแบบคาน ๓ แขน



### วิธีทำ

#### ตอนที่ ๑

๑. ชั่งมวลของแก้วพลาสติกใส และบันทึกผล
๒. เติมน้ำลงไปครึ่งแก้ว นำไปชั่งอีกครั้งหนึ่ง และบันทึกผล
๓. เปรียบเทียบมวลของแก้วก่อนและหลังเติมน้ำ และบันทึกผล

#### ตอนที่ ๒

๑. เติมน้ำลงในแก้วพลาสติกใส ประมาณครึ่งแก้ว พร้อมทั้งทำเครื่องหมายบอกระดับน้ำไว้ ดังรูป
๒. อธิบายให้เหตุผลว่า จะเกิดอะไรขึ้นกับระดับน้ำในแก้ว ถ้ารินน้ำยาล้างจานลงในแก้วโดยไม่คนจนมีปริมาณครึ่งหนึ่งของน้ำ และบันทึกผล



ชื่อ-สกุล ..... ชั้น ..... เลขที่ .....  
วันที่ ..... เดือน ..... พ.ศ. ....



บ. ๕.๒ / พ. ๒.๒-๐๑

๓. ทำกิจกรรม โดยรินน้ำยาล้างจานลงในแก้วโดยไม่คน จนมีปริมาตรครึ่งหนึ่งของน้ำในแก้ว  
สังเกตและบันทึกผล

๔. อ่านใบความรู้เรื่องของเหลว และช่วยกันอภิปรายสรุปสมบัติของของเหลว



ชื่อ-สกุล ..... ชั้น ..... เลขที่ .....  
วันที่ ..... เดือน ..... พ.ศ. ....



บ. ๕.๒ / ผ. ๒.๒-๐๑

## ใบงาน ๐๑ : มวลและการตั้งการที่อยู่ของของเหลว

### ตอนที่ ๑

#### จุดประสงค์ของกิจกรรม

.....  
.....  
.....  
.....

### บันทึกผลการทำกิจกรรม

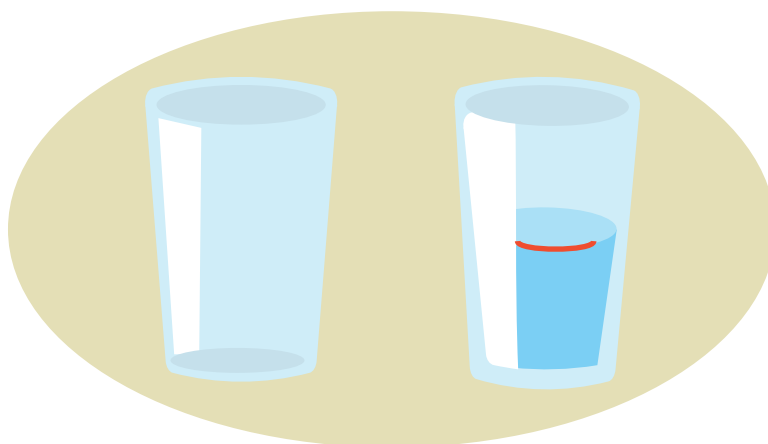
#### ผลการชั่งมวลของแก้วน้ำ

มวลของแก้ว (ระบุหน่วย) .....

มวลของแก้วที่มีน้ำ (ระบุหน่วย) .....

ผลการเปรียบเทียบมวลของแก้วก่อนและหลังเติมน้ำ

.....  
.....  
.....



ชื่อ-สกุล ..... ชั้น ..... เลขที่ .....  
วันที่ ..... เดือน ..... พ.ศ. ....



บ. ๕.๒ / ผ. ๒.๒-๐๑

### คำถามหลังจากทำกิจกรรม

๑. มวลของแก้วก่อนและหลังเติมน้ำเหมือนหรือแตกต่างกัน อย่างไร

---

---

---

๒. น้ำมีมวลหรือไม่ รู้ได้อย่างไร

---

---

---

๓. จากกิจกรรมนี้ สรุปได้ว่าอย่างไร

---

---

---

