

รายวิชาประวัติศาสตร์

รหัสวิชา ส๑๔๑๐๒

ชั้นประถมศึกษาปีที่ ๔

**ความเจริญและความเสื่อม
ของอาณาจักรสุโขทัย**

ครูผู้สอน ครูภากร อุปการแก้ว

ครูอาทิตย์ ศรีรุ่ง

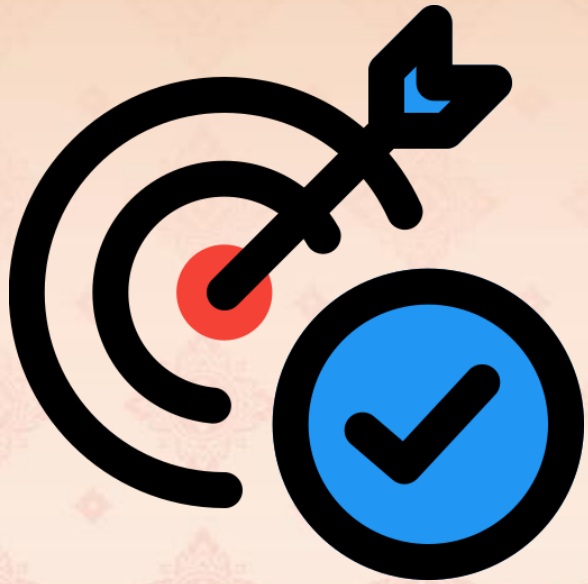


ความเจริญและความเสื่อมของ อาณาจักรสุโขทัย

สุโขทัยรุ่งเรือง แล้วร่วงโรย



จุดประสงค์การเรียนรู้



เราจะเรียนเรื่อง : ความเจริญและความเสื่อมของอาณาจักรสุโขทัย

เพื่อ : ระบุปัจจัยที่ส่งผลต่อความเจริญและความเสื่อมของอาณาจักรสุโขทัยได้





ที่มาของภาพ : พระเมธีวราภรณ์ วัดพนัญเชิง



ที่มาของภาพ : <https://th.wikipedia.org>

วัดพนัญเชิงวรวิหาร

พระพุทธรูปรัตนนายก หรือหลวงพ่อช้ำบอง



สุโขทัย



พ.ศ. ๑๘๙๐

พระมหาธรรมราชาที่ ๑ (ลิไทย)

อยุธยา



พ.ศ. ๑๘๙๓

สมเด็จพระรามาธิบดีที่ ๑ (พระเจ้าอู่ทอง)

พระเจ้าอู่ทอง
คือใคร



๑. อพยพมาจากเมืองอุทอง

๒. อพยพมาจากเชียงใหม่

๓. มาจากเมืองจัน

๔. อพยพมาจากเมืองพริบพรี

๕. มาจากเมืองอโยธยา

๖. สืบเชื้อสายมาจากละโว้





หนองโสน

อโยธยาศรีรามเทพ

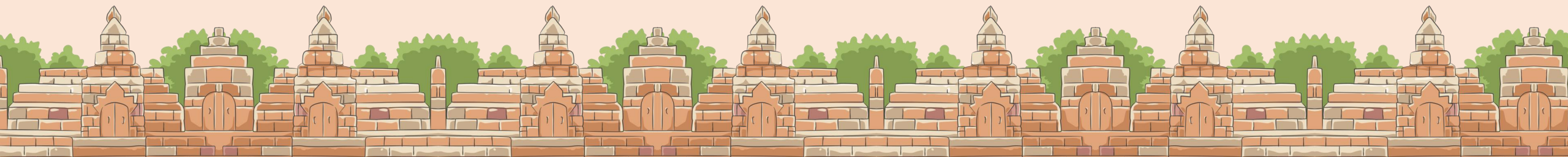
เวียงเหล็ก

หนองโสน (บึงพระราม)





เมืองเทวดาที่ไม่มีใครเอาชนะได้ของพระราม



สมเด็จพระรามาธิบดี

- พระราม : ผู้เป็นใหญ่อวตารของพระนารายณ์
- คติทางศาสนาพราหมณ์
- อาณาจักรกัมพูชา
→ ละโว้
- จีนเรียกละโว้ว่า หลอฮู่



สมเด็จพระบรมราชา

- บรมราชา : พระราชาผู้เป็นใหญ่เป็นเครือญาติ “ขุนบรม” ซึ่งเป็นทายาท “แกน” ผู้เป็นใหญ่แห่งฟ้าของกลุ่มชาติพันธุ์ลุ่มน้ำโขง
- จีนเรียกสุพรรณภูมิว่า
เสียน





อยุธยาสถาปนาขึ้นใน พ.ศ. ๑๘๙๓
‘เสียนหล่อ’



อยุธยาเหมือนเกาะ



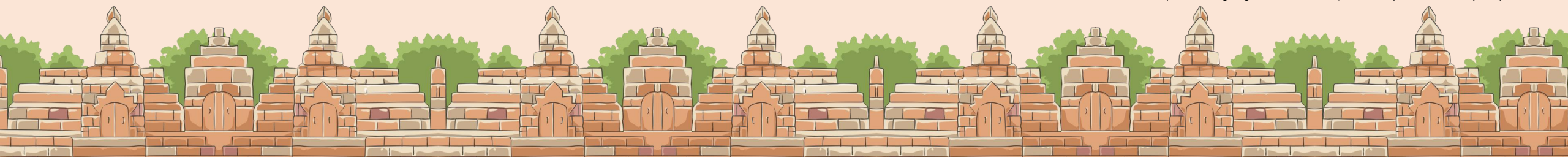
อยุธยา เมืองศูนย์กลางอำนาจ มีน้ำล้อมรอบเหมือนเกาะลงกาของทศกัณฐ์

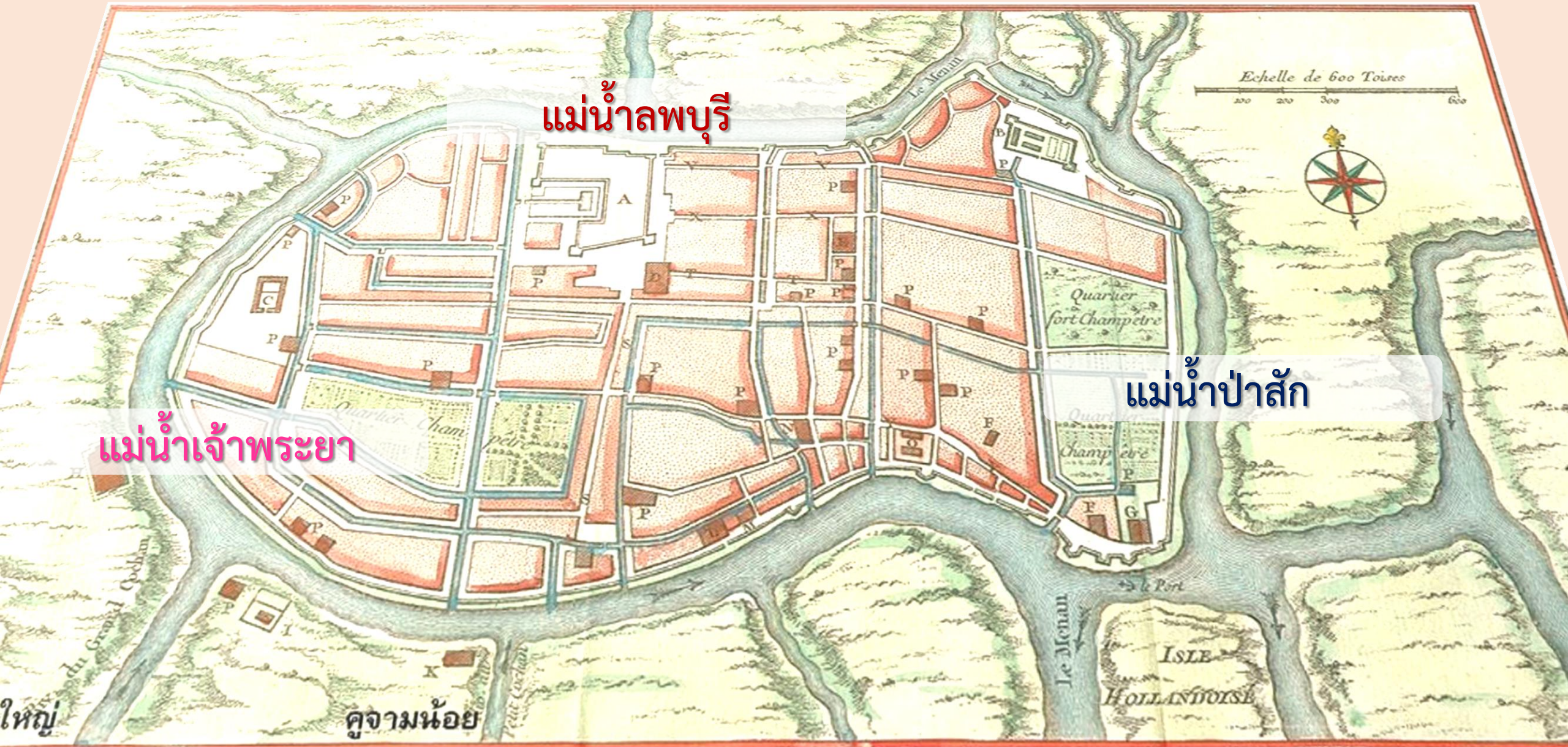
“บริเวณอ้ออลด้วยชลธิ
ประดุกเกาะอสุรีลงกา”



กลอนเพลงยาวนิราศ กรมพระราชวังบวรมหาสุรสิงหนาท ทรงพระนิพนธ์ความทรงจำพรรณนาลักษณะอยุธยา

ที่มาของภาพ : <https://sites.google.com/site/krujoehirun/prawatisastr-xyuthya>





แม่น้ำลพบุรี

แม่น้ำเจ้าพระยา

แม่น้ำป่าสัก

ใหญ่

คูจามน้อย

ทำเลที่ตั้งของอยุธยา



จุดเด่น

แม่น้ำ ๓ สายล้อมรอบ
ค้าขายและเพาะปลูกได้ดี

จุดด้อย

เกิดน้ำท่วมทุกปี
อยู่ค่อนข้างไกลจากทะเล

อยุธยา



90.6 กม.

อ่าวไทย

ทำเลที่ตั้งของพิษณุโลก vs สุโขทัยโบราณ

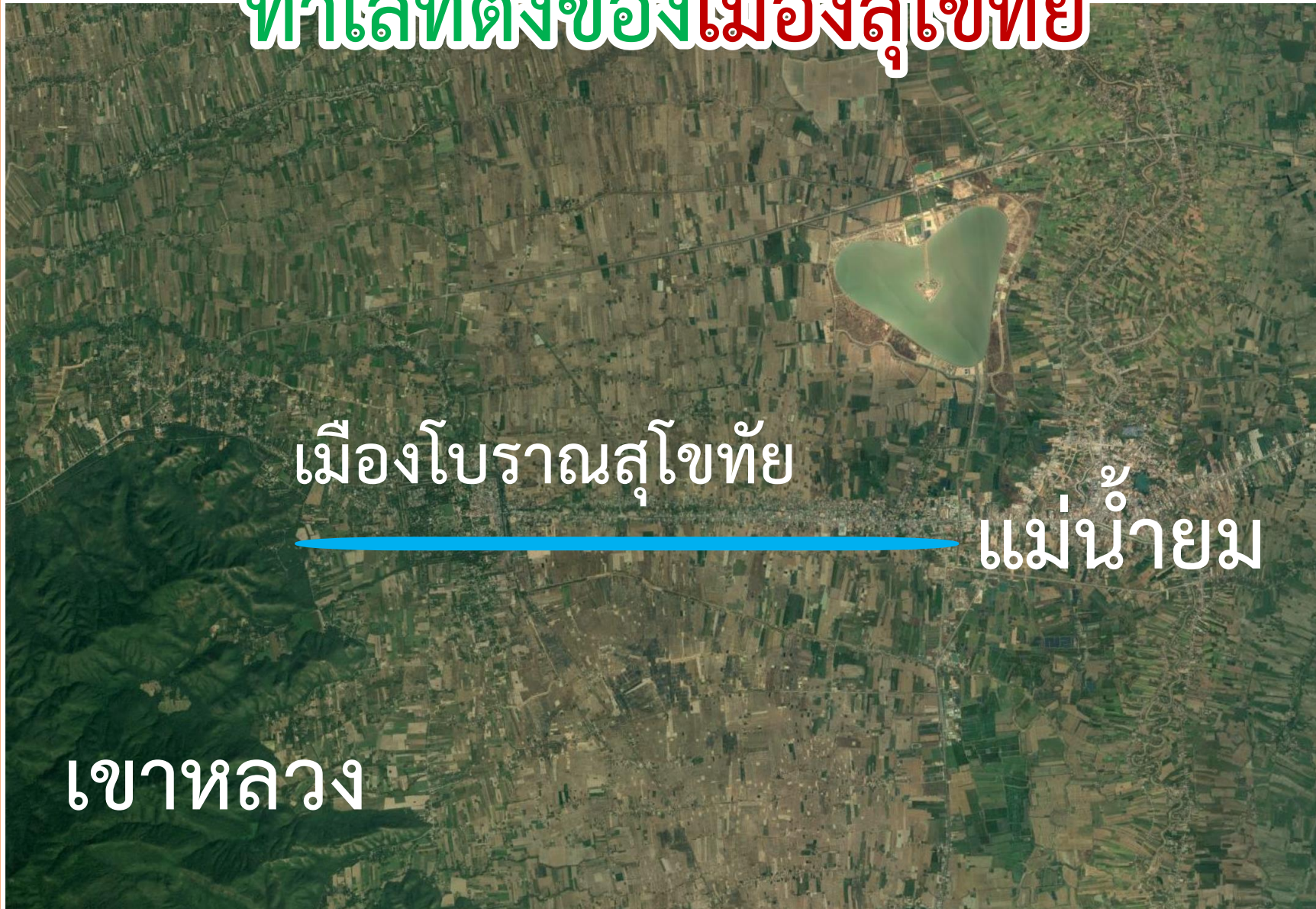


พิษณุโลก



สุโขทัยโบราณ

ทำเลที่ตั้งของเมืองสุโขทัย



เมืองโบราณสุโขทัย

แม่น้ำยม

เขาหลวง

ทำเลที่ตั้งของเมืองสุโขทัย



จุดเด่น

ผังเมืองสี่เหลี่ยม
มีระบบชลประทาน

จุดด้อย

ต้องพึ่งพาระบบชลประทาน
แหล่งน้ำธรรมชาติมีน้อย ไม่มีแม่น้ำขนาดใหญ่
เดินทางลำบาก ไม่เชื่อมต่อกับทะเล

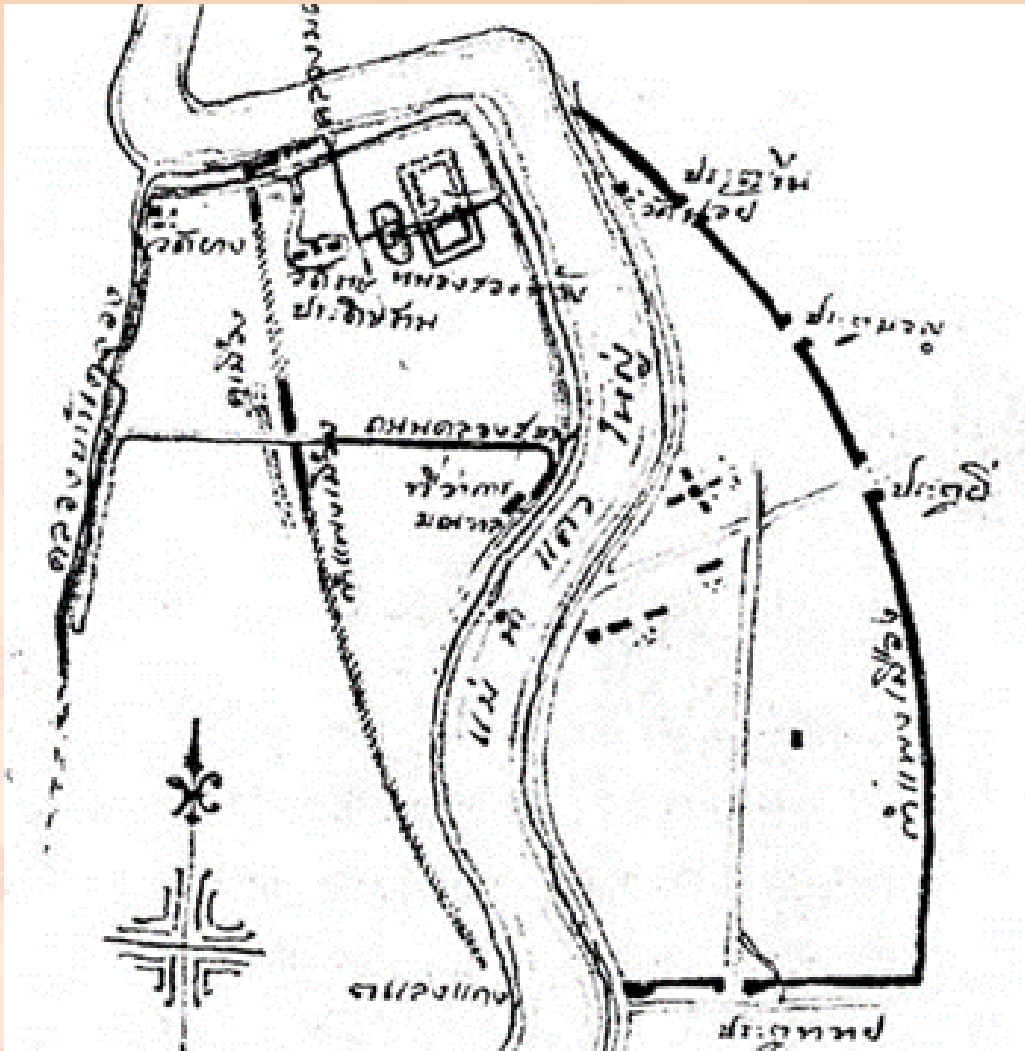
สุโขทัย

247 กม.

402 กม.

อ่าวไทย

ทำเลที่ตั้งของพิษณุโลก



จุดเด่น

ผังเมืองไม่มีทรง
มีแม่น้ำน่านไหลผ่าน ค้าขายและเพาะปลูกได้
เดินทางคมนาคมสะดวก

จุดด้อย

ไม่มีทางออกสู่ทะเล



คำถามชวนคิด ???

“ทำเลที่ตั้งของราชธานีใดดีที่สุด
และราชธานีใดที่น่าจะมีพลังเข้มแข็งมากที่สุด”

ทำเลดี มีชัยไปกว่าครึ่ง

ทำเลที่ตั้งของราชธานีใดดีที่สุด ทรงพลังที่สุด

อยุธยา

>

พิษณุโลก

>

สุโขทัยโบราณ



อาณาจักรสุโขทัย (สุโขทัยในช่วงกลาง-ปลาย)

สุโขทัย

สุพรรณภูมิ + ละโว้

= อโยธยา

รัฐสุพรรณภูมิ และรัฐละโว้
รวมกันเป็นหนึ่ง สถาปนาอยุธยาเป็น
เมืองหลวงใหม่และได้รุกรานสุโขทัย
หลายครั้ง จนรัชกาลต่อ ๆ มาต้องยอม
อ่อนน้อมต่อกษัตริย์อยุธยา

พระมหาธรรมราชาที่ ๑ (ลิไทย)



ผลของสงคราม : สุโขทัยปราลัย



ให้พระขนิษฐา พญาลีไทย
ซึ่งเป็นพระมเหสีขุนหลวงพ่องั่ว

ครองเมืองสุโขทัย



สมเด็จพระบรมราชาธิราชที่ ๑ (ขุนหลวงพ่องั่ว)

ผลของสงคราม : สุโขทัยปราศัย



ย้ายเมืองหลวงมายังพิษณุโลก

พระมหาธรรมราชาที่ ๑ (ลิไทย)



กษัตริย์อยุธยาได้ริเริ่มทำเตาเผาเครื่องกระเบื้องในสุโขทัยไปขายเมืองจีน

เพราะว่าดินดีกว่าที่อื่นเรียกว่า

เครื่องกระเบื้องสังคโลก



พาน



จาน



คนโท



โครงสร้างหน้าจั่วหลังคา



ท่อน้ำ



เตาทุเรียง

ชั้นปฏิบัติ

สรุปความรู้จากการศึกษาจาก

สื่อ powerpoint

เรื่อง : ความเจริญและ

ความเสื่อมของอาณาจักรสุโขทัย

ใบงานที่ ๘

เรื่อง : เมื่อสุโขทัยดับแสง





คำชี้แจง

คำชี้แจงกิจกรรม นักเรียน

- ๑ นักเรียนศึกษาสื่อ powerpoint เรื่อง : ความเจริญและความเสื่อมของอาณาจักรสุโขทัย
- ๒ นักเรียนทำใบงานที่ ๘ เรื่อง : เมื่อสุโขทัยดับแสง

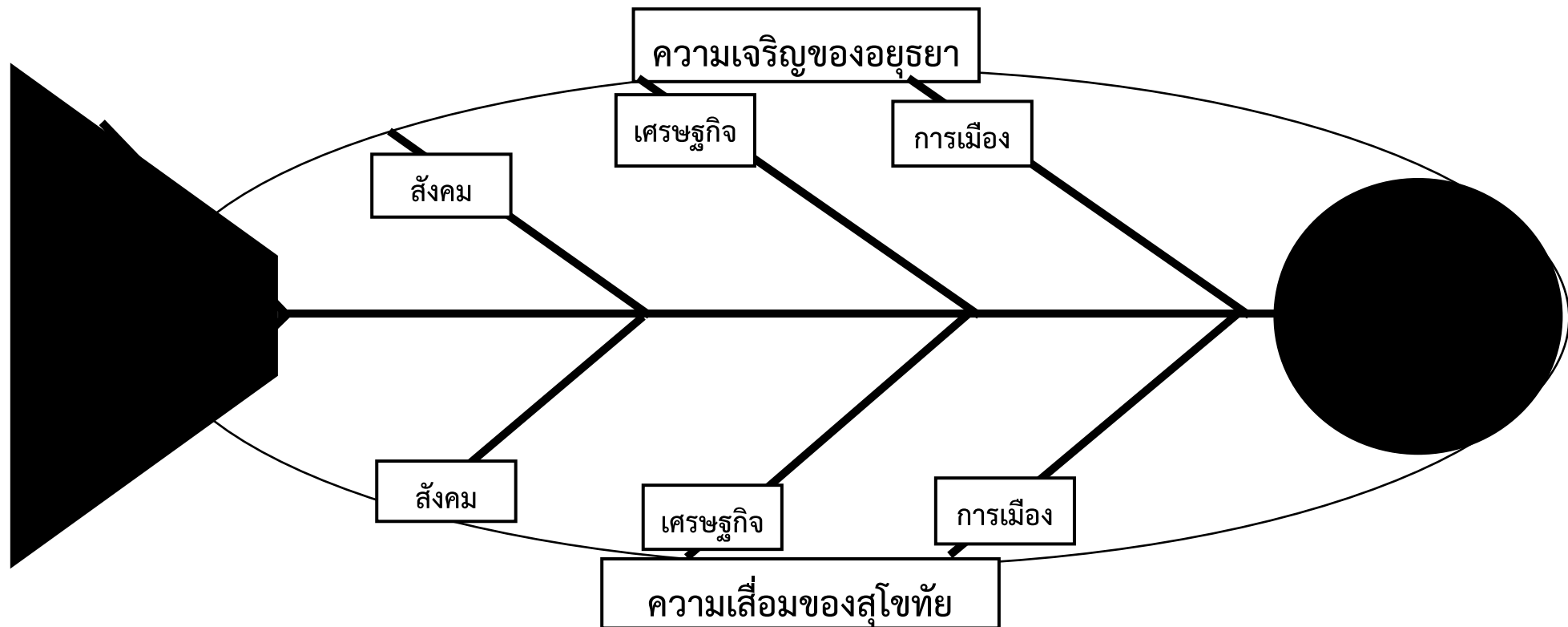


คำชี้แจงกิจกรรม ครูปลายทาง

- ๑ ครูแจกใบงานให้นักเรียนศึกษาและลงมือทำ
- ๒ ครูอ่านคำสั่งในใบงาน
- ๓ ครูเดินดูและให้ความช่วยเหลือตามความเหมาะสม

ใบงานที่ ๘ เมื่อสุโขทัยดับแสง

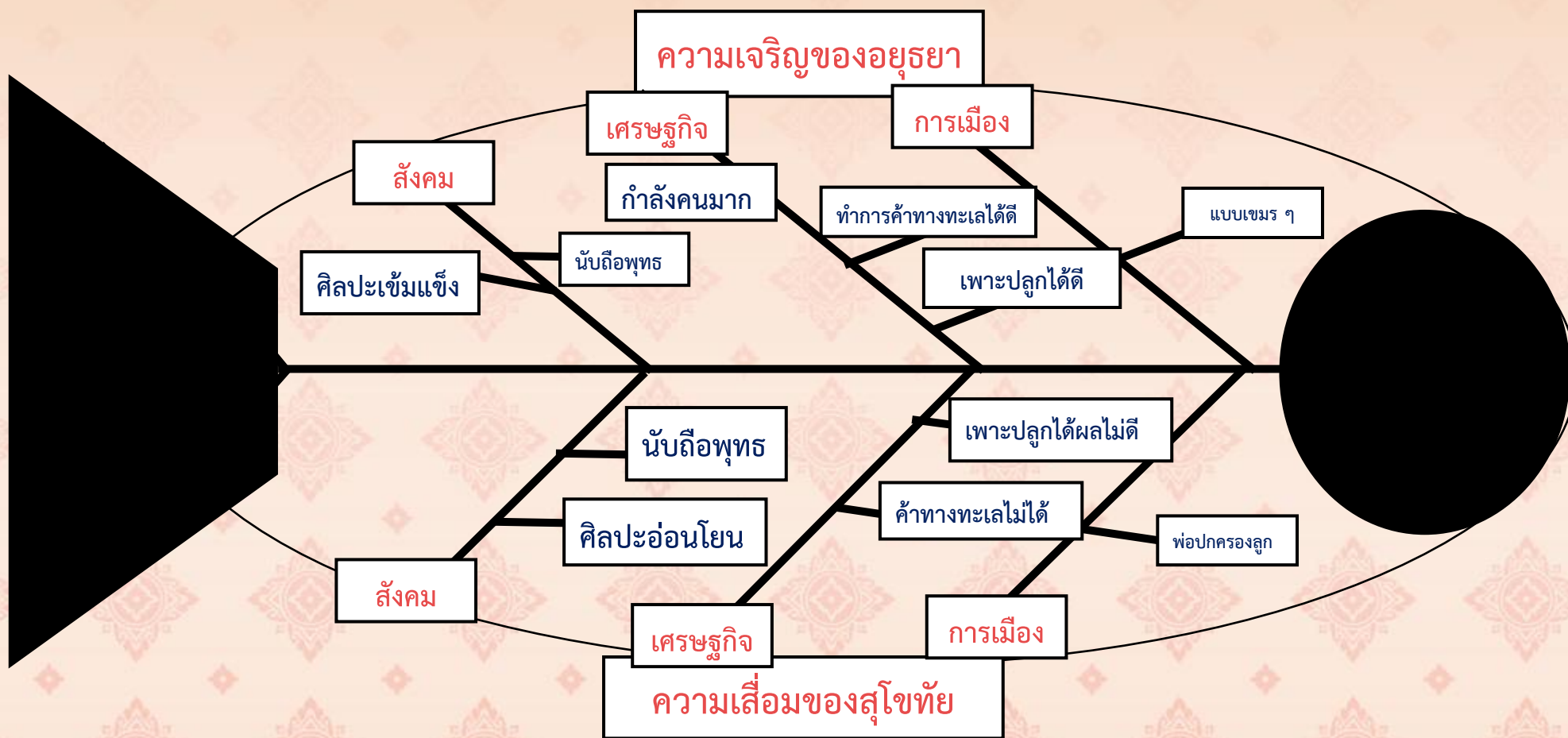
จงสรุปปัจจัยที่ส่งผลต่อเจริญของอยุธยา และความเสื่อมของอาณาจักรสุโขทัย ด้วยแผนผังก้างปลา



เฉลย

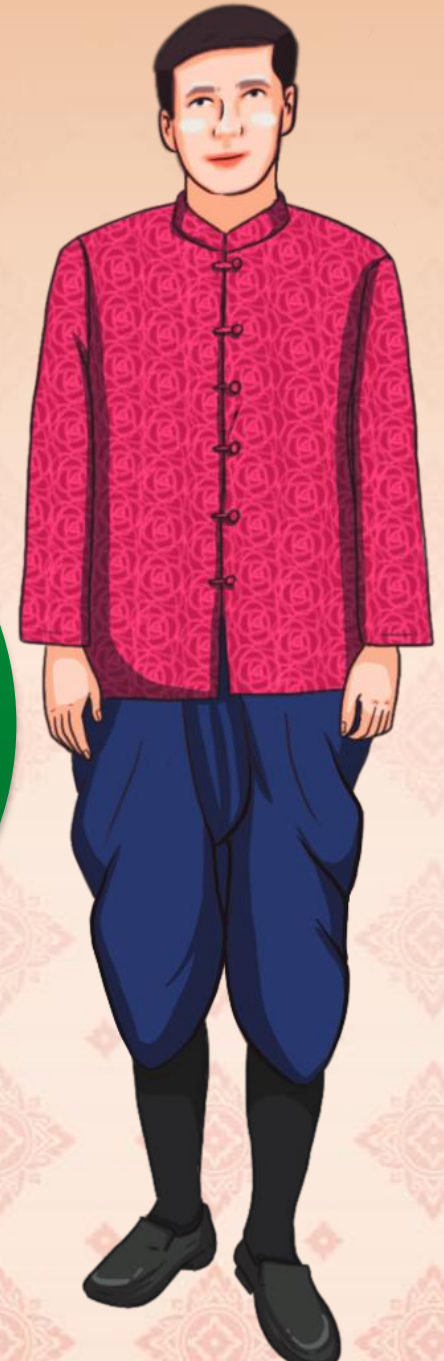
ใบงานที่ ๘ เมื่อสุโขทัยดับแสง

จงสรุปปัจจัยที่ส่งผลต่อเจริญของอยุธยา และความเสื่อมของอาณาจักรสุโขทัย ด้วยแผนผังก้างปลา



สรุปบทเรียน

ความเจริญและความเสื่อมของ
อาณาจักรสุโขทัย



ความเจริญและความเสื่อมของอาณาจักรสุโขทัย

ปัจจัยที่กำหนดความเสื่อมถอยของสุโขทัย คือ สภาพภูมิศาสตร์ และภัยคุกคามจากรัฐรอบข้าง โดยเฉพาะอยุธยา ปัจจัยที่กำหนดความเจริญของสุโขทัย คือ การรับสืบทอดภูมิปัญญาในด้านต่าง ๆ และภาวะผู้นำในการปรับตัวอาณาจักรเพื่อความอยู่รอด ขณะที่อาณาจักรคู่แข่ง คือ อยุธยา มีปัจจัยที่กำหนดความเจริญซึ่งซ้ำเติมปัจจัยความเสื่อมของสุโขทัยทุกประการ ได้แก่ สังคม เศรษฐกิจ การเมือง

บทเรียนครั้งต่อไป

รายวิชาประวัติศาสตร์ ชั้นประถมศึกษาปีที่ ๔

กำเนิดราชวงศ์พระร่วง (พ่อขุนศรีอินทราทิตย์)

สามารถดาวน์โหลดข้อมูลได้ที่

<https://www.dltv.ac.th>





หัวใจที่แข็งแกร่งมักจะนำพาเรา
ไปถึงเส้นชัยได้เสมอ