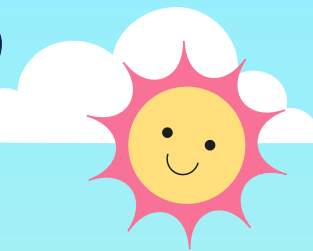


กิจกรรมเสริมประสบการณ์



กิจกรรมเสริมประสบการณ์

หน่วยการเรียนรู้ที่ ๓๕ : ฤดูร้อน

เรื่อง การแต่งกายและการดำรงชีวิต

ของคน ลัตว์ พืช

ชั้นอนุบาลปีที่ ๓



- ให้เด็ก ๆ แบ่งกลุ่มตามความเหมาะสม
- จากนั้นให้แสดงบทบาทสมมติ
ในการเลือกเสื้อผ้าสำหรับใส่ในฤดูร้อน

