

กิจกรรมเสริมประสบการณ์

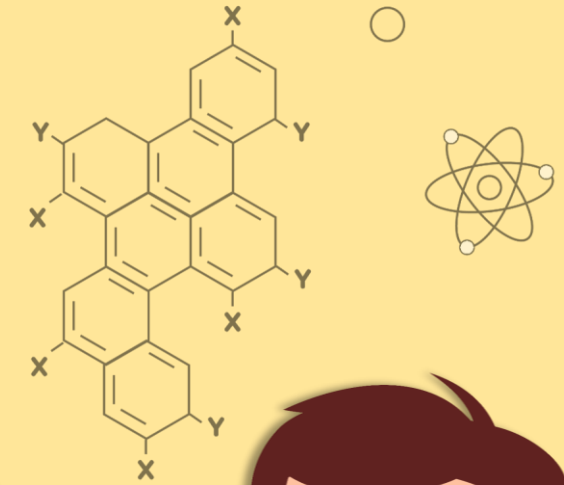
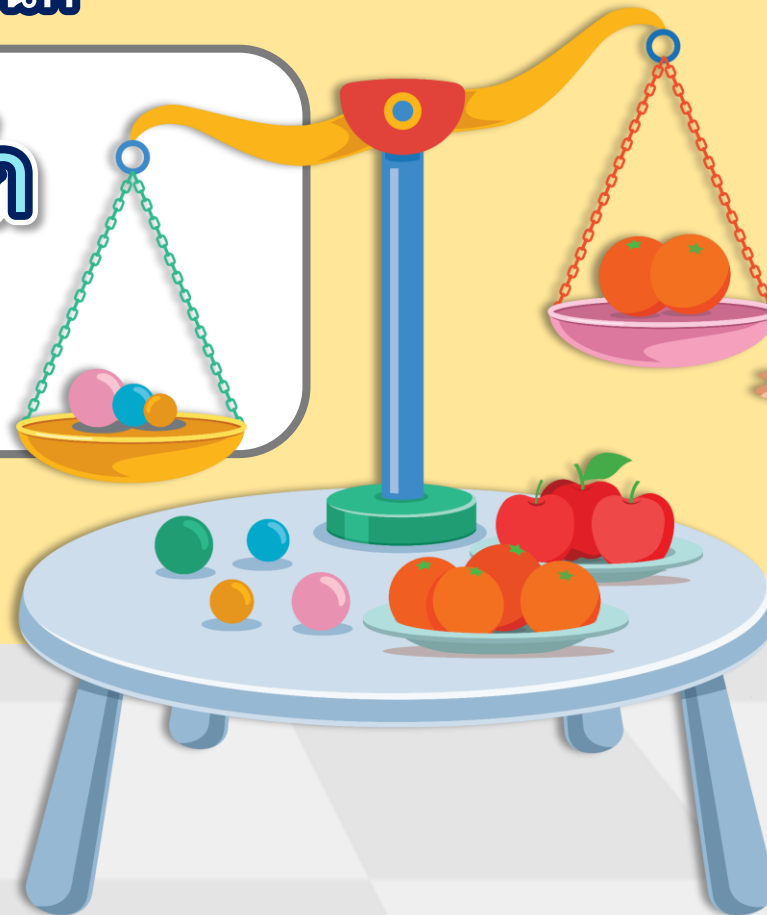


กิจกรรมเสริมประสบการณ์

หน่วยการเรียนรู้ที่ ๓๔ : ปริมาตร น้ำหนัก

เรื่อง การคาดคะเนน้ำหนัก
ของสิ่งต่าง ๆ

○ ชั้นอนุบาลปีที่ ๓



ให้เด็ก ๆ แบ่งกลุ่มตามความเหมาะสม
คุณครูแจกผลไม้หลากหลายชนิด และลูกแก้วให้เด็ก ๆ
แต่ละกลุ่ม

ขั้นตอนที่ ๑ ให้เด็ก ๆ นำผลไม้ ๑ ผล ถือไว้ในมือ
๑ ข้าง และมืออีกข้างถือผลไม้ที่ต่างชนิดกันอีก ๑ ผล
และให้เด็กบอกว่าผลไม้ชนิดใดหนักหรือเบากว่ากัน
จากนั้นนำมาชั่งตาชั่งสองแขน



ขั้นตอนที่ ๒ ให้เด็กนำผลไม้ที่เลือกชั่งบนตาชั่ง
สองแขนด้านหนึ่ง แล้วนำลูกแก้วชั่งบนตาชั่งสองแขนอีก
ด้านหนึ่งที่ละลูก จนมีน้ำหนักเท่ากับผลไม้ที่เด็กเลือก
จากนั้นจดบันทึกจำนวนลูกแก้วที่อยู่บนตาชั่งสองแขนลง
บนตารางบันทึกผล

