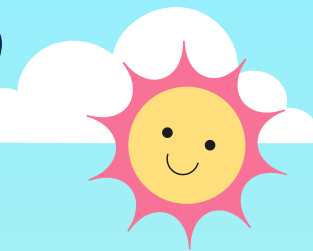


กิจกรรมเสริมประสบการณ์





กิจกรรมเสริมประสบการณ์

หน่วยการเรียนรู้ที่ ๓๑ : ฤดูหนาว

เรื่อง ผัก ผลไม้ ในฤดูหนาว

ชั้นอนุบาลปีที่ ๓













ให้เด็ก ๆ แบ่งกลุ่มตามความเหมาะสม
ระดมความคิดเกี่ยวกับผักและผลไม้ พร้อมวาด
ภาพประกอบและออกมานำเสนอหน้าชั้นเรียน
โดยครูจดบันทึกคำพูดของเด็ก

