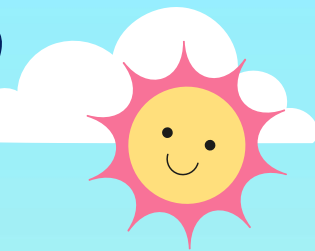


กิจกรรมเสริมประสบการณ์



กิจกรรมเสริมประสบการณ์

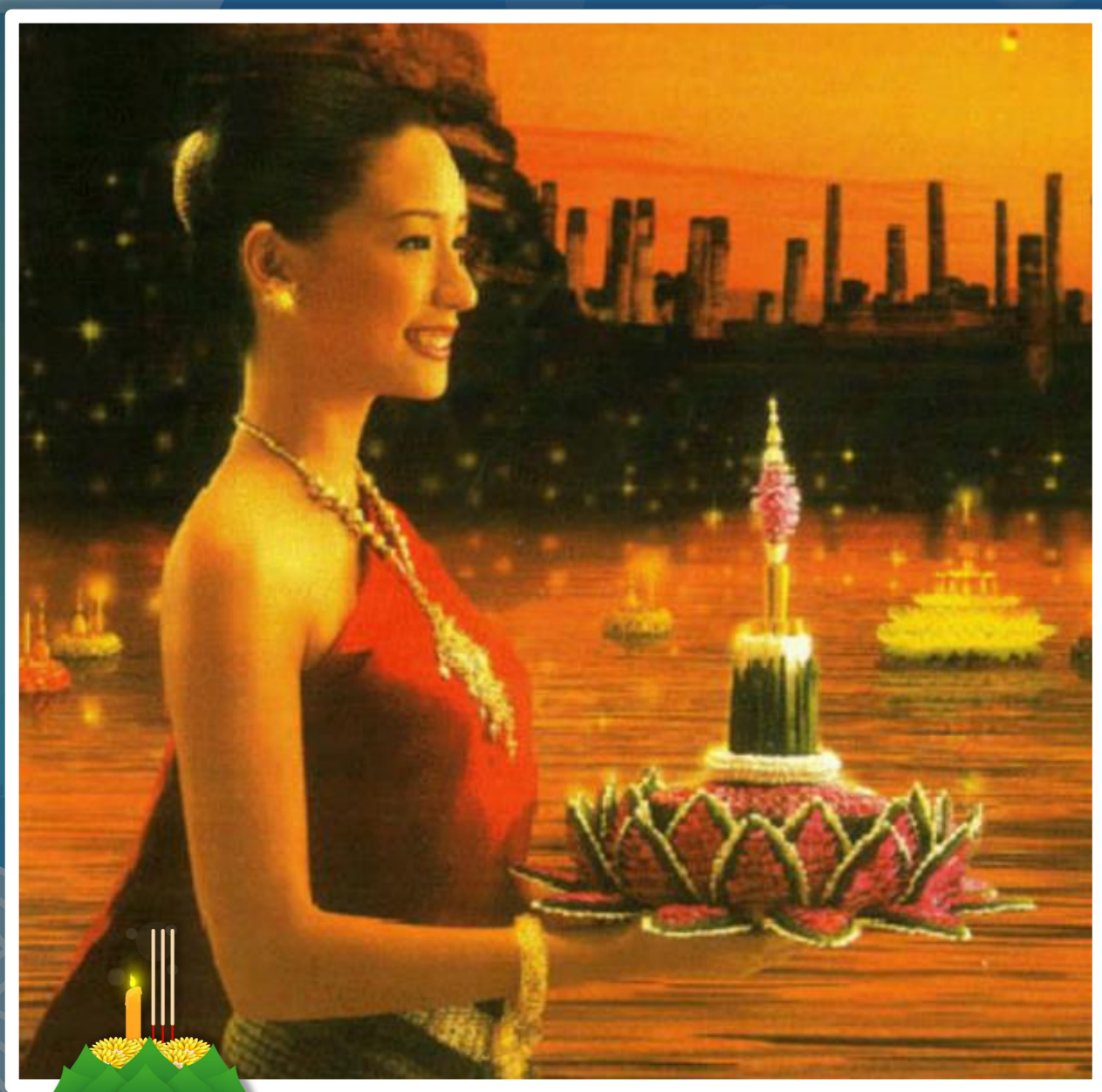
หน่วยการเรียนรู้ที่ ๒๑ : ลอยกระทง

เรื่อง ความเป็นมาและความสำคัญของประเพณีลอยกระทง

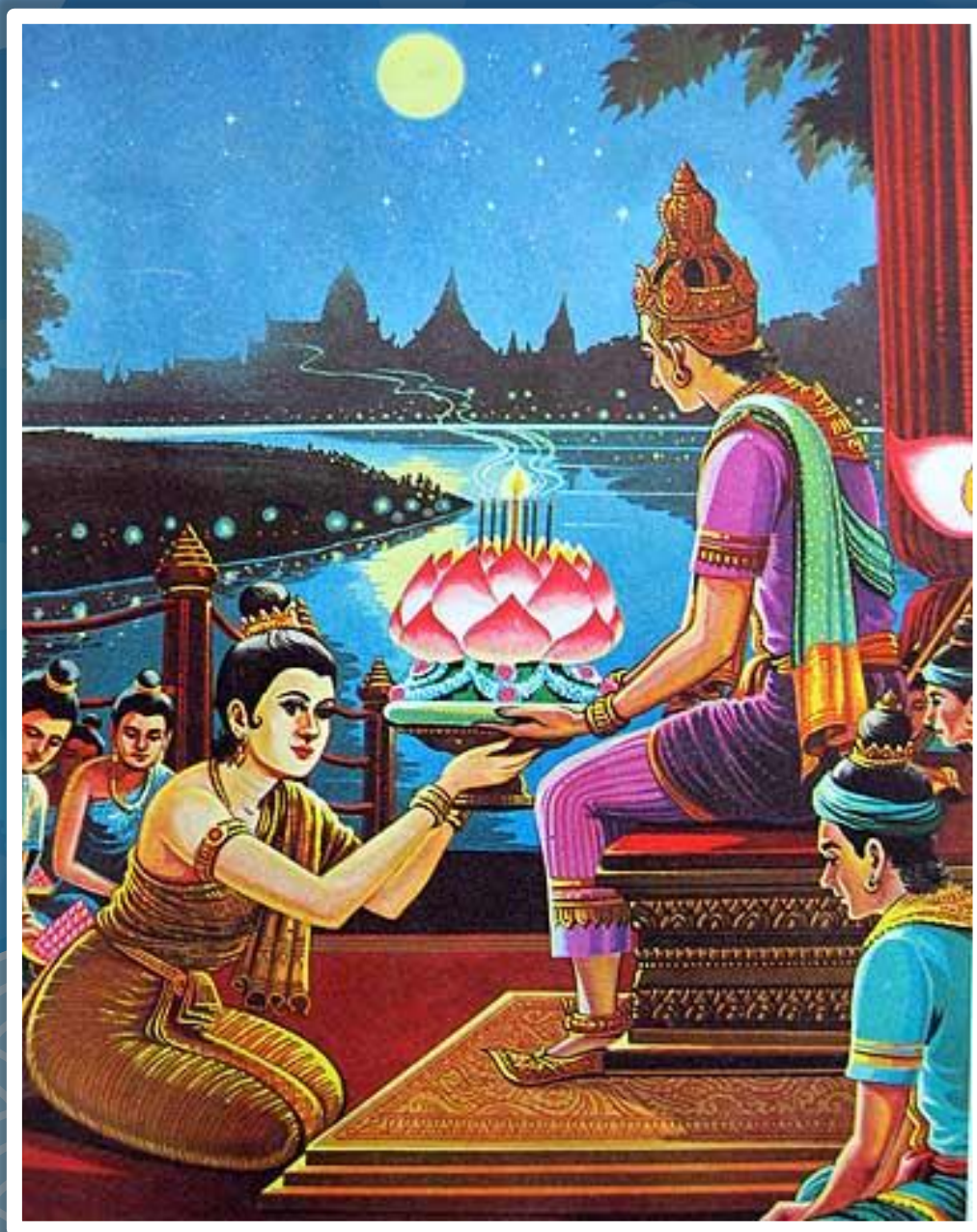
ชั้นอนุบาลปีที่ ๓



ทำวัตรจุฬาลักษณ์



ทำวัตรจุฬาลักษณ์
ถวายกระทงดอกบัวให้พระร่วง



ดอกบัวกมุต



ให้เด็ก ๆ แบ่งกลุ่มตามความเหมาะสม
ระดมความคิดเห็นกันเกี่ยวกับความสำคัญและ
กิจกรรมในวันลอยกระทงที่เด็ก ๆ เคยพบเห็น
จากนั้นออกมานำเสนอหน้าชั้นเรียน

