

รายวิชาภาษาไทย

รหัสวิชา ท๑๒๑๐๑

ชั้นประถมศึกษาปีที่ ๒

เรื่อง คำพ้องรูป (๑)

ครูผู้สอน ครูพรนภา ผามบน

ครูชนันรัตน์ บุญคง



เรื่อง

คำพ้องรูป (๑)

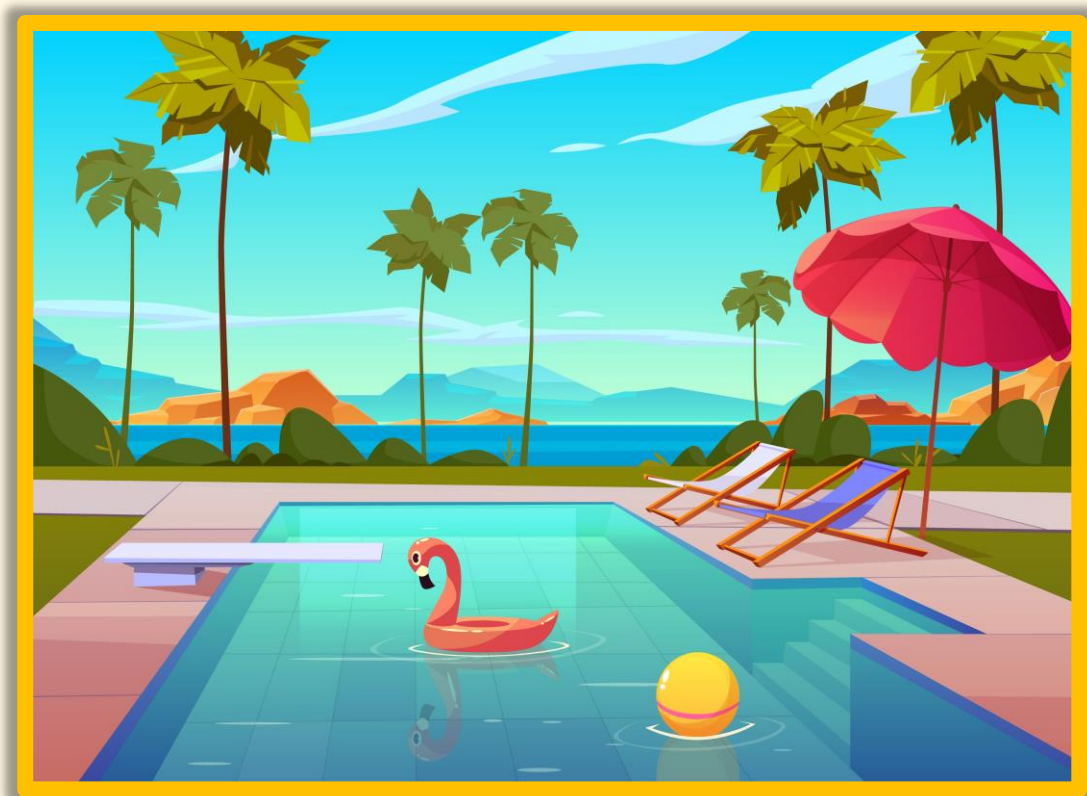




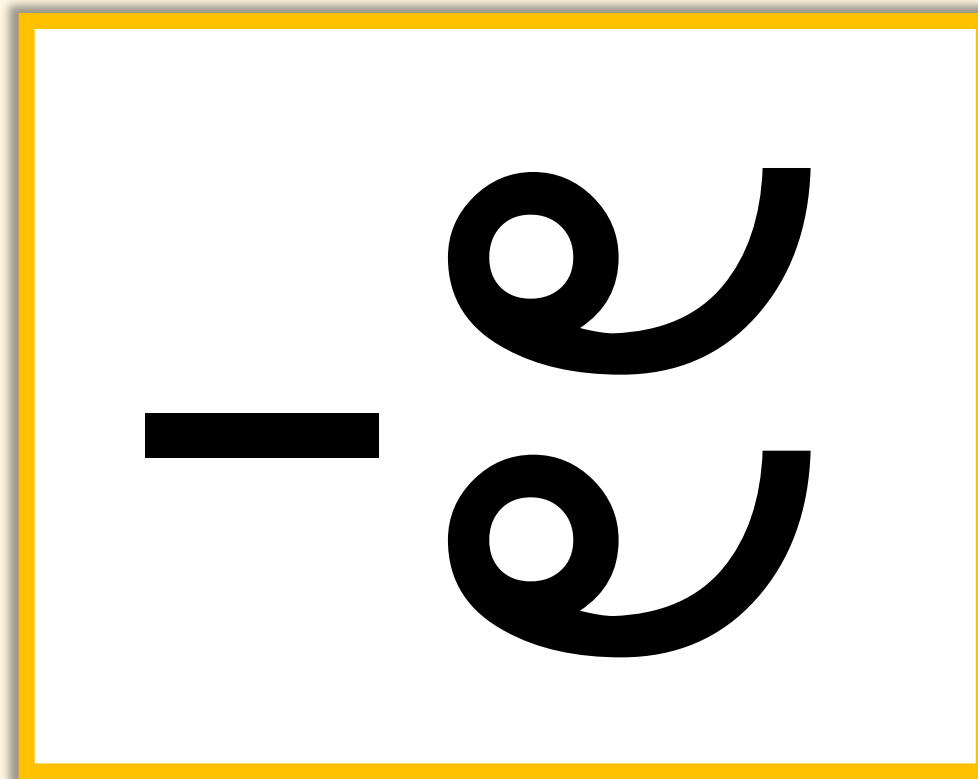
จุดประสงค์การเรียนรู้

๑. บอกลักษณะของคำพ้องรูปได้
๒. อ่านและเขียนคำพ้องรูปได้
๓. เห็นความสำคัญในการอ่านออกเสียงในการสื่อสาร





สระ (สระ)



สระ (สระ-สระ)



คำพ้อง

คำที่มีลักษณะเหมือนกัน หรือซ้ำกัน เช่น เขียนเหมือนกัน หรือออกเสียงเหมือนกัน หรือเหมือนกันทั้งรูปและเสียง แต่มีความหมายต่างกัน ซึ่งจะพิจารณาตามเนื้อความของคำที่เกี่ยวข้องกับคำพ้อง หรือคำที่เขียนต่างกัน แต่มีความหมายเหมือนกัน





คำฟ้อง



คำฟ้องรูป



คำฟ้องเสียง



คำฟ้องความ



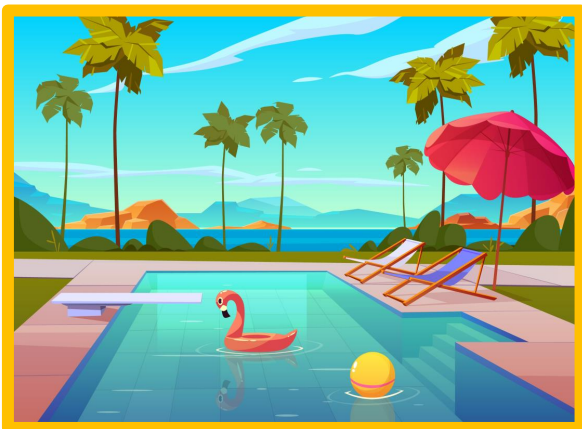
คำพ้องรูป

๑. คำที่เขียนเหมือนกัน
๒. ออกเสียงต่างกัน
๓. ความหมายต่างกัน





สระ



สระ

อ่างน้ำขนาดใหญ่

สระ

สระ-หระ

ตัวอักษรที่ใช้แทนเสียงสระ



สระ

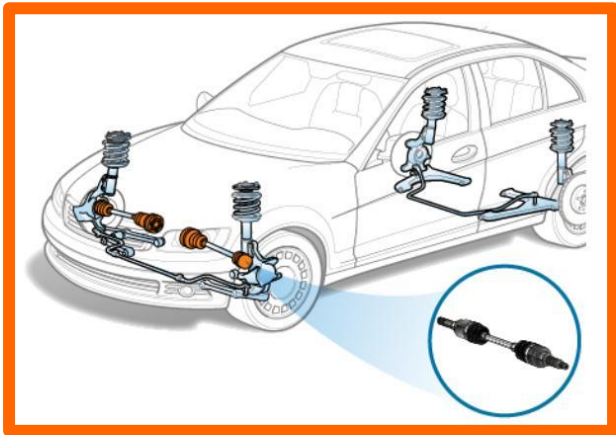


สระ

พอกให้สระอาดหมดจด



เพลลา



เพลลา

เขาลง, แกนสำหรับสอดในดุมรถ
หรือดุมเกวียน



เพ-ลา

กาล, คราว, เวลา

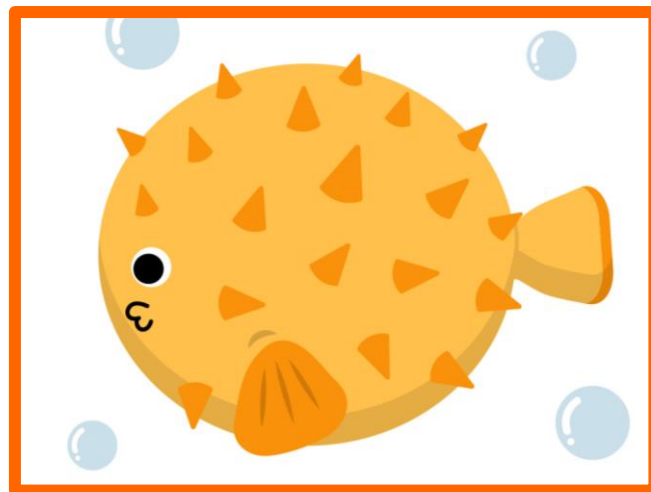


ปักเป้า



ปัก-เป้า

ชื่อว่าว



ปัก-กะ-เป้า

ชื่อปลา



สมาธิ



สละ-มา-ที

การสำรวมใจให้มั่น

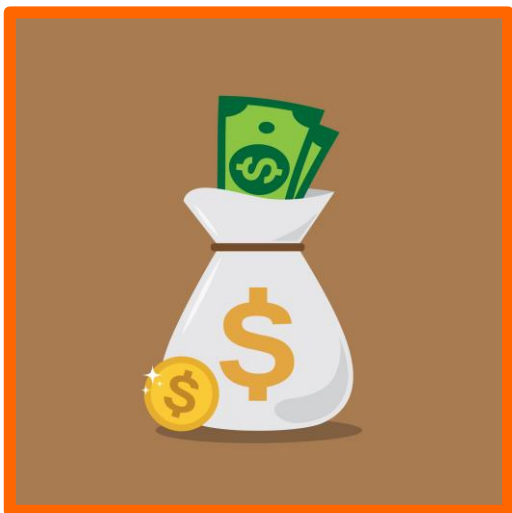


สละ-หมาด

ทำนั่งขัดสมาธิ



ปรัก



ปรัก

เงิน



ปะ-หรั๊ก

หั๊ก



ແທນ



ແທນ

หวง



ແທນ ອ່ານແບບອັກຊຣນໍາ

ພື້ນນໍ້າໝິດໜຶ່ງ



พยาธิ



พะ-ยา-ที

ความเจ็บไข้



พะ-ยา-ด

ชื่อสัตว์ไม่มีกระดูกสันหลังซึ่งอย่างน้อยในระยະหนึ่ง
ของชีวิตจะอาศัยดูดกินเลือดอยู่ในมนุษย์และสัตว์



พล



พลี

เสียสละ เช่น พลีชีพเพื่อชาติ



พะ-ลี้

การบวงสรวง, เครื่องบวงสรวง,
ส่วย, การบูชา



ครู



ครู

ภาชนะสานชนิดหนึ่ง



คะ-รู่

ครู

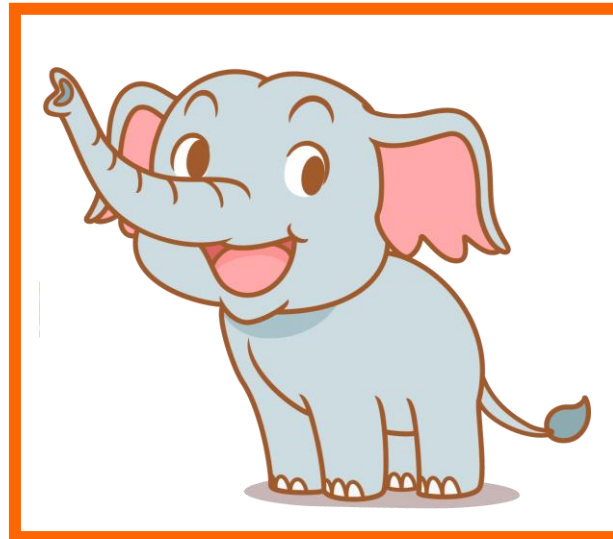


กร



กร

โครงแข็งแหลมที่หัวกุ้ง



กะ-กร

ช้าง



เขมา



เข-มา

เกษม, ความสบายใจ, ความพ้นภัย



ขะ-เหมา

โกฐเขมา



ต๋น



ต๋ะ-นุ๋

ฉั้น, ซ้ำพเจ้า



ต๋ะ-หนุ๋

เต๋าต๋นุ๋



ต.ร.



ต.ร.

ที่ขังคนซึ่งเป็นบ่อแห่งมีฝาปิด



ต.ร.

ต้นไม้



มน



มน

กลม ๆ, โค้ง ๆ, ไม่เป็นเหลี่ยม



มะ-นะ

ใจ



เหล่า



เห-ลา

ความสุข



เหล่า

ทำให้เกลี้ยงเกลาหรือให้แหลมด้วยเครื่องมือ
มีมีดเป็นต้น

ฝึกอ่าน

คำพ้องรูป



ก ป ะ

ะ

ป ะ ก



โอ้โฮ ! เจตีย์นี้
ปรักหักพังหมดแล้ว

ปรัก (ปะ-หรััก)



କ

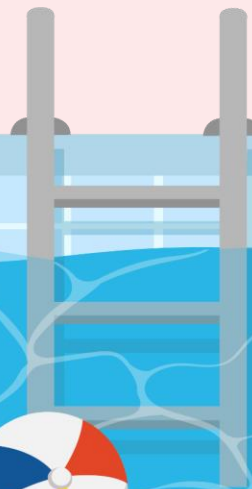
ଝ

ଟ

ଠ

ଡ

ଣ



สระว่ายน้ำน้ำของโรงเรียนใหญ่จริง ๆ

สระ (สระ)



ย

พ

า

ค

ด

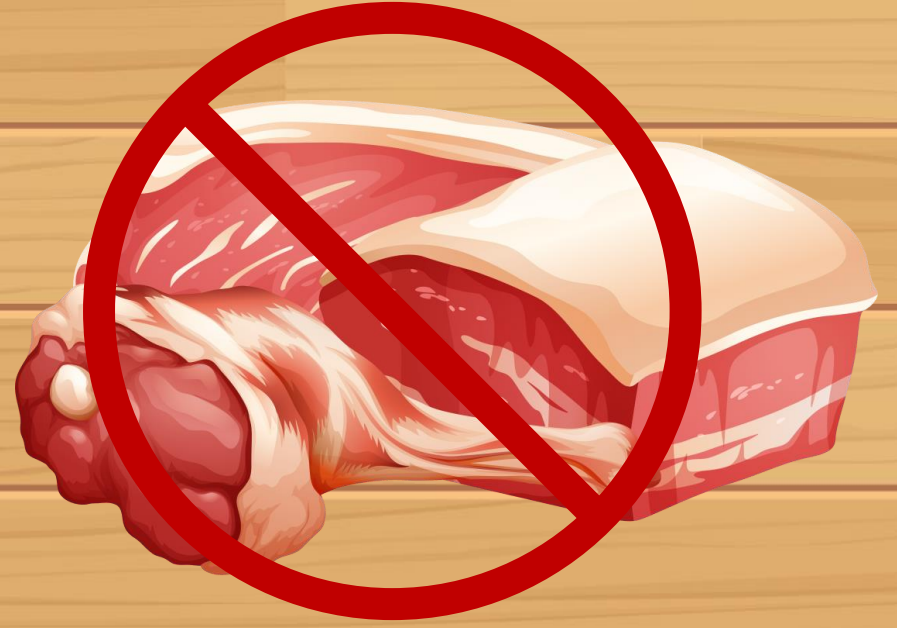
พ

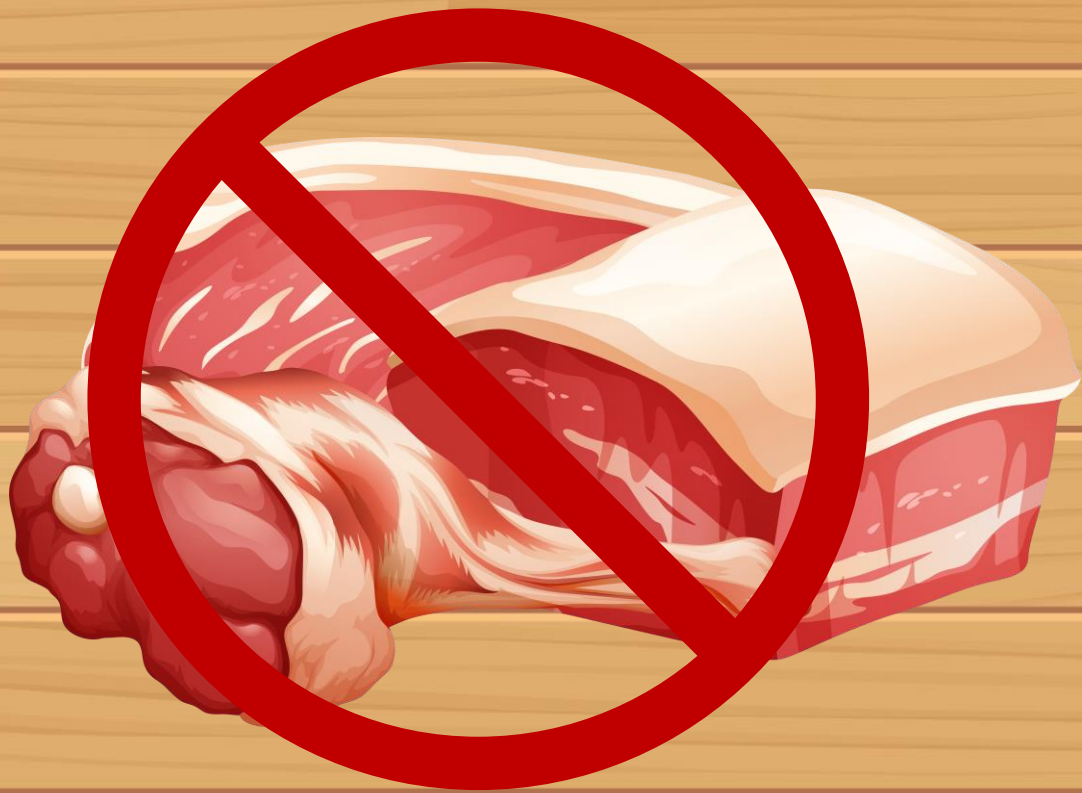
ย

า

ค

ด





หลีกเลี่ยงการรับประทาน
อาหารดิบหรือกึ่งสุกกึ่งดิบ
จะช่วยลดพยาธิได้

พยาธิ (พะ-ยาด)



ॐ

॒॒

॒॒

॒॒

॒॒

॒॒





สระในภาษาไทย

มีจำนวนมาก เช่น

สระอะ สระอา

สระ (สะ-หระ)





ล

พ

า

เ

บ

พ

ล

า



พระจะมาบิณฑบาตเพลาเช้า

เพล (เพ-ลา)



๕

๕

ก

ป

า

๖

ป

๕

๕

ป

ก

๖

ป

า



ในฤดูร้อนคนจะออกมาเล่น
ว่าวปักเป้าจำนวนมาก

ปักเป้า (ปัก-เป้า)



၎

မ

ဂ

ာ

ဗ

၎

ဗ

မ

ာ

ဂ

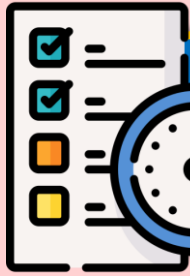




การฝึกนั่งสมาธิด้วยท่า นั่งขัดสมาธิ
จะช่วยให้จิตใจสงบ ไม่ฟุ้งซ่าน

สมาธิ (สะ-มา-ที)

สมาธิ (สะ-หมา-ด)



กิจกรรมของปลายทางในวันนี้



คำชี้แจงกิจกรรมนักเรียน

- นักเรียนปฏิบัติกิจกรรมในใบงานที่ ๓ เรื่อง คำพ้องรูป

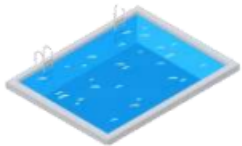


คำชี้แจงกิจกรรมครู

๑. ครูแจกใบงานที่ ๓ เรื่อง คำพ้องรูป และชี้แจงการทำใบงานเพิ่มเติม
๒. ครูสังเกตและให้ความช่วยเหลือตามความเหมาะสม

ใบงานที่ ๓ เรื่อง คำพ้องรูป
หน่วยการเรียนรู้ที่ ๑๕ เรื่อง อ่าน เขียน เรียนรู้หลักภาษา
แผนการจัดการเรียนรู้ที่ ๓ เรื่อง คำพ้องรูป (๑)
รายวิชา ภาษาไทย รหัสวิชา ท๑๒๑๐๑ ภาคเรียนที่ ๒ ชั้นประถมศึกษาปีที่ ๒

คำชี้แจง เขียนคำศัพท์และคำอ่านให้สัมพันธ์กับภาพ



คำศัพท์ _____

คำอ่าน _____



คำศัพท์ _____



คำอ่าน _____



คำศัพท์ _____

คำอ่าน _____



คำศัพท์ _____

คำอ่าน _____

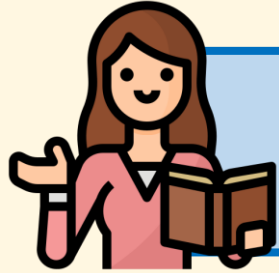


ใบงานที่ ๓

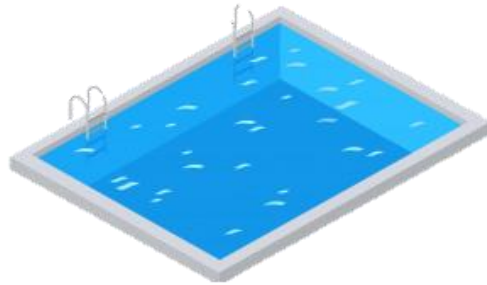
คำพ้องรูป

สามารถดาวน์โหลดได้ที่ www.dltv.ac.th



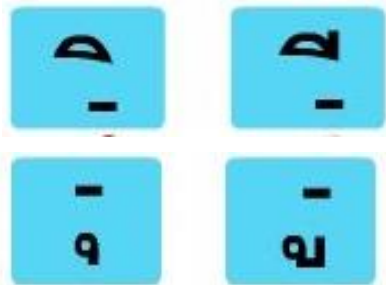


คำชี้แจง เขียนคำศัพท์และคำอ่านให้สัมพันธ์กับภาพ



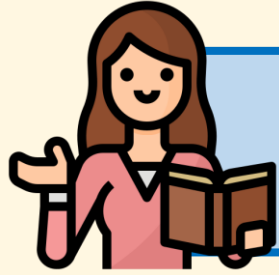
คำศัพท์ _____

คำอ่าน _____



คำศัพท์ _____

คำอ่าน _____



คำชี้แจง เขียนคำศัพท์และคำอ่านให้สัมพันธ์กับภาพ



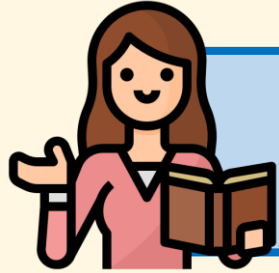
คำศัพท์ _____

คำอ่าน _____

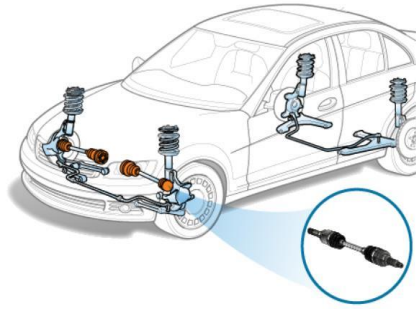


คำศัพท์ _____

คำอ่าน _____



คำชี้แจง เขียนคำศัพท์และคำอ่านให้สัมพันธ์กับภาพ



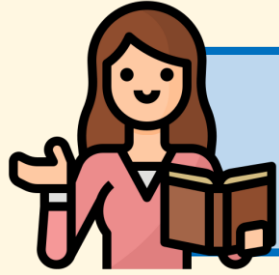
คำศัพท์ _____

คำอ่าน _____

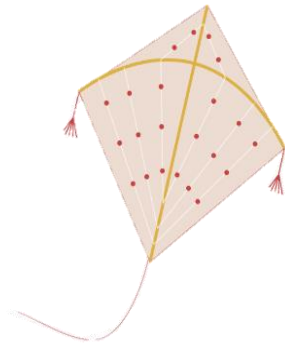


คำศัพท์ _____

คำอ่าน _____



คำชี้แจง เขียนคำศัพท์และคำอ่านให้สัมพันธ์กับภาพ



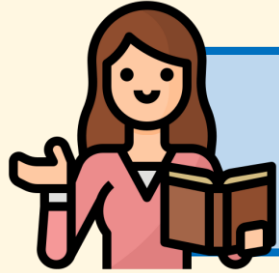
คำศัพท์ _____

คำอ่าน _____



คำศัพท์ _____

คำอ่าน _____



คำชี้แจง เขียนคำศัพท์และคำอ่านให้สัมพันธ์กับภาพ



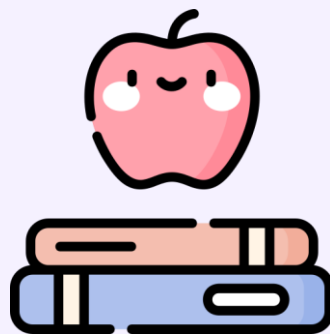
คำศัพท์ _____

คำอ่าน _____



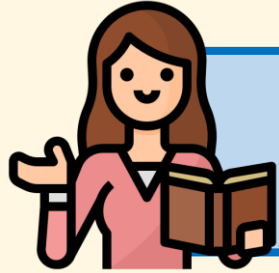
คำศัพท์ _____

คำอ่าน _____



เฉลี่ยใบงาน



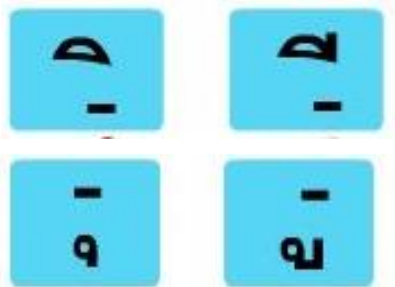


คำชี้แจง เขียนคำศัพท์และคำอ่านให้สัมพันธ์กับภาพ



คำศัพท์ สระ

คำอ่าน สระ



คำศัพท์ สระ

คำอ่าน สระ-สระ



คำชี้แจง เขียนคำศัพท์และคำอ่านให้สัมพันธ์กับภาพ



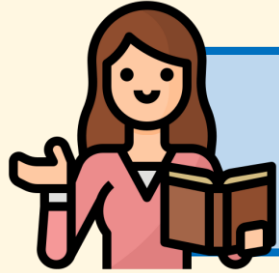
คำศัพท์ **ปรัก**

คำอ่าน **ปรัก**

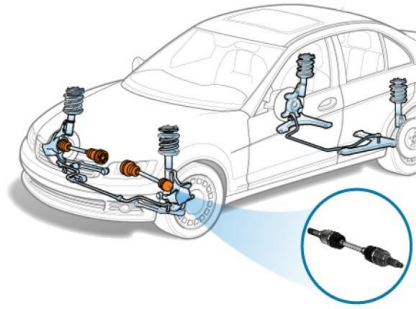


คำศัพท์ **ปรัก**

คำอ่าน **ปะ-หรั๊ก**



คำชี้แจง เขียนคำศัพท์และคำอ่านให้สัมพันธ์กับภาพ



คำศัพท์ เพลลา

คำอ่าน เพลลา

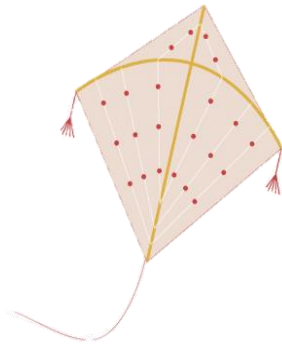


คำศัพท์ เพลลา

คำอ่าน เพ-ลา

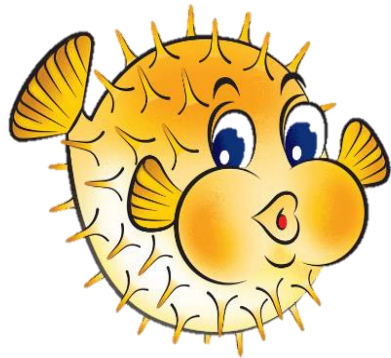


คำชี้แจง เขียนคำศัพท์และคำอ่านให้สัมพันธ์กับภาพ



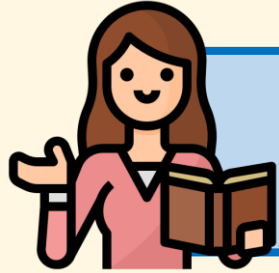
คำศัพท์ ปักเป้า

คำอ่าน ปัก-เป้า



คำศัพท์ ปักเป้า

คำอ่าน ปัก-กะ-เป้า



คำชี้แจง เขียนคำศัพท์และคำอ่านให้สัมพันธ์กับภาพ



คำศัพท์ ครุ

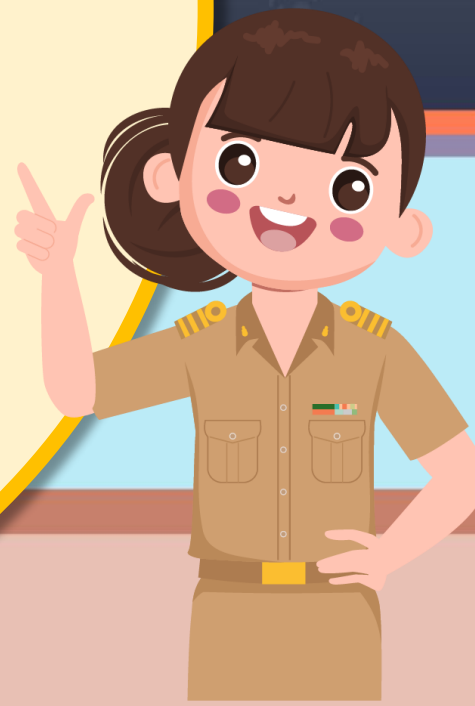
คำอ่าน ครุ



คำศัพท์ ครุ

คำอ่าน คะ-รุ

สรุป บทเรียน





คำฟ้อง



คำฟ้องรูป



คำฟ้องเสียง



คำฟ้องความ



บทเรียนครั้งต่อไป

เรื่อง คำพ้องรูป (๒)



สิ่งที่ต้องเตรียม

๑. ใบความรู้ที่ ๒ เรื่อง รู้จักคำพ้องรูป
๒. ใบงานที่ ๔ เรื่อง เขียนคำพ้องรูป

สามารถดาวน์โหลดได้ที่ www.dltv.ac.th



คำพ้องรูป (๑)

