

# รายวิชาภาษาไทย

รหัสวิชา ท๑๒๑๐๑

ชั้นประถมศึกษาปีที่ ๒

## เรื่อง ปรีศนาคำท่าย อะไรอ่อย

ครูผู้สอน ครูชนันรัตน์ บุญคง

ครูพรนภา ผามบอน





# อะไรเอ่ย



อะไรเอ๋ย

สี่ตีนเดินมา หลังคามุงกระเบื้อง

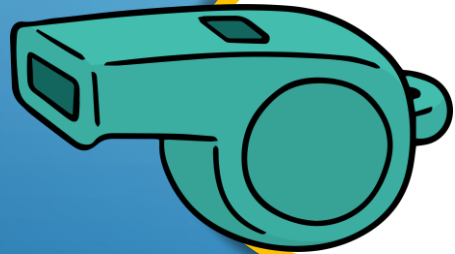


เต่า



อะไรเอ่ย

นกอะไรไม่มีปีก



นกหวีด





อะไรเอ๋ย

กอไม้เต็มกอ หาซื้อไม่พบ



ผม



อะไรเอ่ย

ต้นเท่าเรือ ใบห่อเกลือไม่มีด



ต้นมะขาม



เรื่อง

ปริศนาคำทาย

อะไรเอ๋ย





## จุดประสงค์การเรียนรู้

๑. ระบุข้อคิดที่ได้จากปริศนาคำทาย
๒. บอกประโยชน์ของปริศนาคำทายได้
๓. แต่งปริศนาคำทายง่าย ๆ ได้
๔. เห็นคุณค่าและประโยชน์ของปริศนาคำทาย



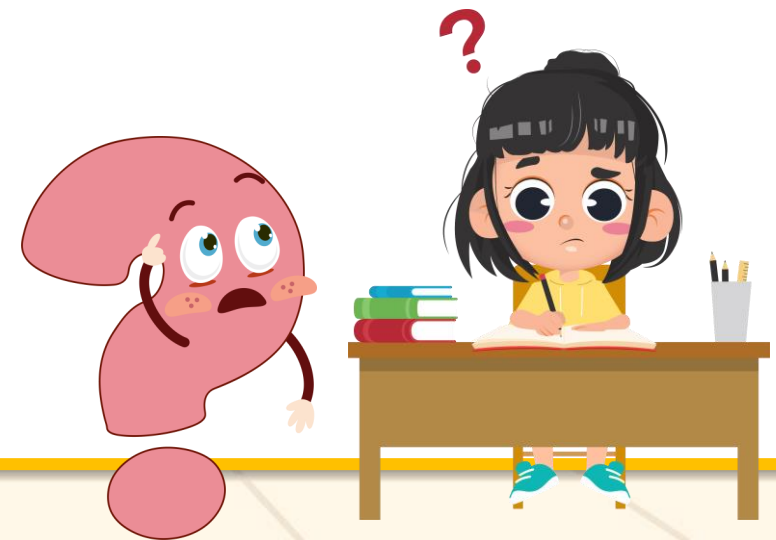




# ความหมายของปริศนาคำทาย

**ปริศนา** คือ สิ่งหรือถ้อยคำที่ผูกขึ้นเป็นเงื่อนงำ เพื่อให้แก้ให้ทาย เงื่อนปมปัญหาในปริศนาส่วนใหญ่ มุ่งเน้นเพื่อทดสอบเขาวงกตปัญญา

(พจนานุกรม ฉบับราชบัณฑิตยสถาน พ.ศ. ๒๕๕๔)





# ปรีศนามีส่วนประกอบ ๒ ส่วน

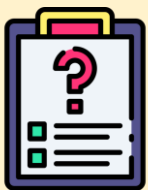


ตัวปรีศนา



คำเฉลย

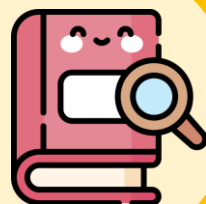
ปรีศนาที่รู้จักกันดีในประเทศไทย คือ **ปรีศนาอะไรเอ๋ย** ซึ่งเป็นปรีศนาที่มักจะขึ้นต้นด้วยคำขึ้นต้นว่า **“อะไรเอ๋ย”** แล้วตามด้วยคำบรรยายปรีศนา เช่น **“อะไรเอ๋ย ต้นเท่าครก ใบปรกดิน”** นอกจากนี้ยังมีปรีศนาประเภทอื่น ๆ ที่น่าสนใจอีก อาทิ ปรีศนารูปภาพ และปรีศนาร้อยกรอง เช่น **พะหมี่ โคลงท่าย และโจ๊ก**



การจัดหมวดหมู่ปริศนาคำทาย



การจัดหมวดหมู่ตามเนื้อหา



การจัดหมวดหมู่ตามรูปแบบ



# การจัดหมวดหมู่ ตามเนื้อหา



พืช



สัตว์



ปรากฏการณ์ธรรมชาติ



ร่างกายมนุษย์



เครื่องมือเครื่องใช้





# ปริศนาคำทายเกี่ยวกับ **พืช**



อะไรเอ๋ย ต้นเท่าขา ไบวาเดียว

(เฉลย : ต้นกล้วย)





# ปรีศนาคำทนายเกี่ยวกับ **พืช**

อะไรเอ๋ย ฝนตกลงมา หลังคาไม่เปียก

(เฉลย : ใบข้าว)





ปริศนาคำทายเกี่ยวกับ **สัตว์**

อะไรเอ๋ย สองขาเดินมา หลังคามุงจาก

(เฉลย : ไก่)





# ปริศนาคำทายเกี่ยวกับ สัตว์

อะไรเอ๋ย ตัวมีตาข่ายไว้ดัก

แปลกใจนักดักไม่ได้ปลา

(เฉลย : แมงมุม)







# ปริศนาคำทายเกี่ยวกับ ปรากฏการณ์ธรรมชาติ



อะไรเอ๋ย

เข้า ๆ เข้าถ้ำ คำออกมาเรียงราย

(เฉลย : ดาว)





# ปริศนาคำทายเกี่ยวกับ ปรากฏการณ์ธรรมชาติ



อะไรเอ๋ย

ตัวยาวหลายวา กายาเจ็ดสี กินวารีเป็นอาหาร ?

(เฉลย : สายรุ้ง)

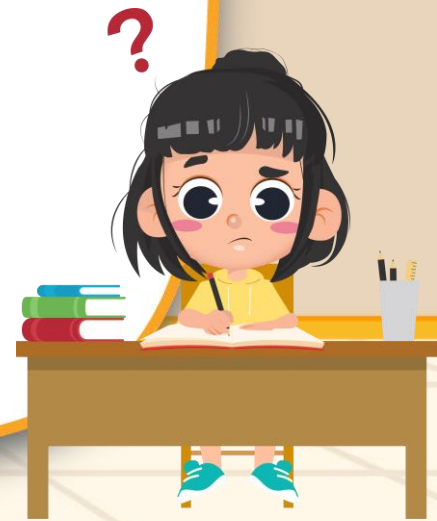




# ปรีศนาคำทนายเกี่ยวกับ ร่างกายมนุษย์

อะไรเอ่ย อยู่ในวัง ท่านไม่สั่งไม่ออกมา

(เฉลย : น้ำมูก)





# ปรีศนาคำทหายเก็ยวกับ ร่างกายมนุษย์

อะไรเอ๋ย เวลาเรานอนมันยึน  
เวลาเรายึนมันนอน

(เฉลย : แท้า)







# ปริศนาคำทายเกี่ยวกับ เครื่องมือเครื่องใช้



อะไรเอ่ย

ตัวยาวเกือบวา มีฟันซี่เดียว กินดินเป็นอาจิน

(เฉลย : จอบ)





# ปรีศนาคำทนายเกี่ยวกับ เครื่องมือเครื่องใช้



อะไรเอ่ย

พูดคำว่าย ชักไล่ออกมาเดิน

(เฉลย : เข็ม ด้าย)





ปริศนาที่ซื้อด้วยถ้อยคำ

การจัดหมวดหมู่  
ตามรูปแบบ

ปริศนาร้อยแก้ว

ปริศนาร้อยกรอง



ปริศนาที่ไม่ได้ซื้อด้วยถ้อยคำ

ปริศนารูปภาพ





# ปริศนาที่สื่อด้วยถ้อยคำ



ปริศนาร้อยแก้ว

อะไรเอ่ย สีสั้นเดินมา หลังคามุงกระเบื้อง

(เฉลย : เต่า)







# ปริศนาที่สื่อด้วยถ้อยคำ

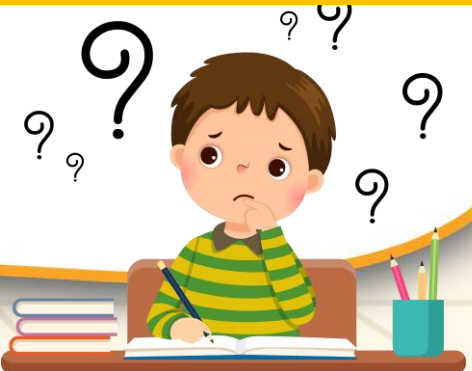


ปริศนาร้อยกรอง

ผะหมี่

โคลงทนาย

โจ๊ก



# ผะหมี่

สั้นกว่าทำละครชนิดหนึ่ง

(ซีกแป้งผัดหน้า)

การเล่นตั้งกันไปมานาน่าสนุก

(ซีกเย่อ)

เปิดน้ำขับล้างใต้หลังถ่ายทุกซ์

(ซีกโครก)

อาการกระตุกตาตั้งทั้งตั้งงอ

(ซีกตั้งซีกงอ)

# ผะหมี่

ประเพณีแบบลบบองของภาคใต้

(ซั๊กพระ)

เป็นหนี้ไว้แล้วไม่ยอมจ่ายคืนหนอ

(ซั๊กดาบ)

ทำโอ้อ้อติดอาดให้ญาติร่อ

(ซั๊กซ่า)

สำนวนล่อบงการสั่งเบื่องหลังเอย

(ซั๊กโย)

# โจ๊ก

มักทำรังอยู่บนยอดต้นไม้

โรคาให้หากเป็นเห็นเคืองขัด

ชาวพื้นเมืองกระเดื่องตั้งถิ่นต่างรัฐ

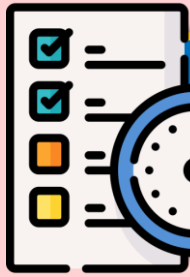
โอชาจัดมัดทุกที่อัคคีโชน

มดแดง

ตาแดง

อินเดียนแดง

ผักบุ้งไฟแดง



## กิจกรรมของปลายทางในวันนี้



### คำชี้แจงกิจกรรมนักเรียน

๑. นักเรียนฟังคำชี้แจงการทำกิจกรรม
๒. นักเรียนทำใบงานที่ ๑๐  
เรื่อง ปริศนาคำทาย ง่ายนิดเดียว



### คำชี้แจงกิจกรรมครู

๑. ครูชี้แจงการทำกิจกรรม
๒. ครูเดินดูนักเรียน และให้ความช่วยเหลือตามความเหมาะสม





# ใบงานที่ ๑๐

ใบงานที่ ๑๐ เรื่อง ปริศนาคำทาย ง่ายนิดเดียว  
หน่วยการเรียนรู้ที่ ๑๔ เรื่อง สร้างสรรค์งานเขียน  
แผนการจัดการเรียนรู้ที่ ๑๐ เรื่อง ปริศนาคำทาย อะไรว๊อวย  
รายวิชา ภาษาไทย รหัสวิชา ท๑๒๑๐๑ ภาคเรียนที่ ๒ ชั้นประถมศึกษาปีที่ ๒

คำชี้แจง แต่งปริศนาคำทายและคำตอบให้เชื่อมโยงและสัมพันธ์กัน

๑. อะไรว๊อวย.....

ตอบ.....

๒. อะไรว๊อวย.....

ตอบ.....

๓. อะไรว๊อวย.....

ตอบ.....



ชื่อ ..... สกุล..... ชั้น ..... เลขที่ .....

## ปริศนาคำทาย ง่ายนิดเดียว

สามารถดาวน์โหลดได้ที่ [www.dltv.ac.th](http://www.dltv.ac.th)



# คำชี้แจง แต่งปริศนาคำทายและคำตอบให้เชื่อมโยงและสัมพันธ์กัน

๑. อะไรเอ๋ย.....

ตอบ.....

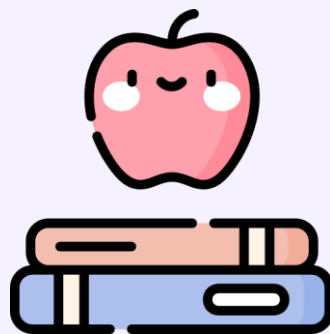
๒. อะไรเอ๋ย.....

ตอบ.....

๓. อะไรเอ๋ย.....

ตอบ.....





# เฉลี่ยใบงาน



คำชี้แจง แต่งปริศนาคำทายและคำตอบให้เชื่อมโยงและสัมพันธ์กัน

๑. **อะไรเอ๋ย** สองสาวคู่หู ต้องรอดูทุกวัน นามย่อ นั่นคือ ป ม

ตอบ ครูปอ และครูเหม่ม

๒. **อะไรเอ๋ย** ซื่ออยู่บนฟ้า กายาอยู่ในน้ำ

ตอบ ปลาดาว

๓. **อะไรเอ๋ย** เกิดมาเป็นคู่อยู่ใกล้ ๆ แต่ไม่เคยเห็นกัน

ตอบ หู



# บทเรียนวันนี้

ปริศนาคำทาย อะไรเอ่ย





## บทเรียนครั้งต่อไป

### เรื่อง คำที่มี ฤ ฎ

#### สิ่งที่ต้องเตรียม

๑. ใบความรู้ที่ ๑ เรื่อง คำที่มี ฤ ฎ
๒. ใบงานที่ ๑ เรื่อง อ่านและเขียนคำที่มี ฤ ฎ

สามารถดาวน์โหลดได้ที่ [www.dltv.ac.th](http://www.dltv.ac.th)





# ปริศนาคำทาย อะไรเอ่ย

