

รายวิชาภาษาไทย

รหัสวิชา ท๑๒๑๐๑

ชั้นประถมศึกษาปีที่ ๒

เรื่อง การใช้พจนานุกรม (๑)

ครูผู้สอน ครูชนันรัตน์ บุญคง

ครูพรนภา ผามบอน



สวัสดี



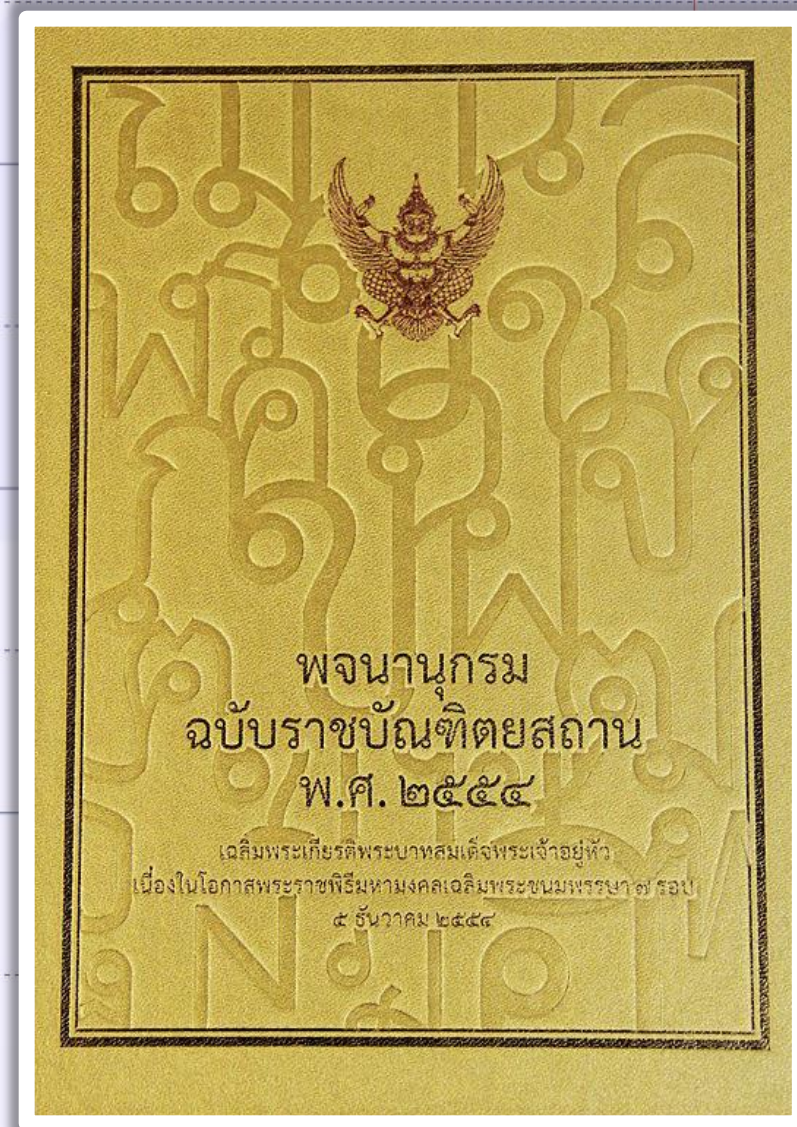
พจนานุกรม



พจนานุกรมคืออะไร

หนังสือที่ให้ความรู้เกี่ยวกับคำและวลี

เรียบเรียงไว้ตามลำดับอักษร





จุดประสงค์การเรียนรู้

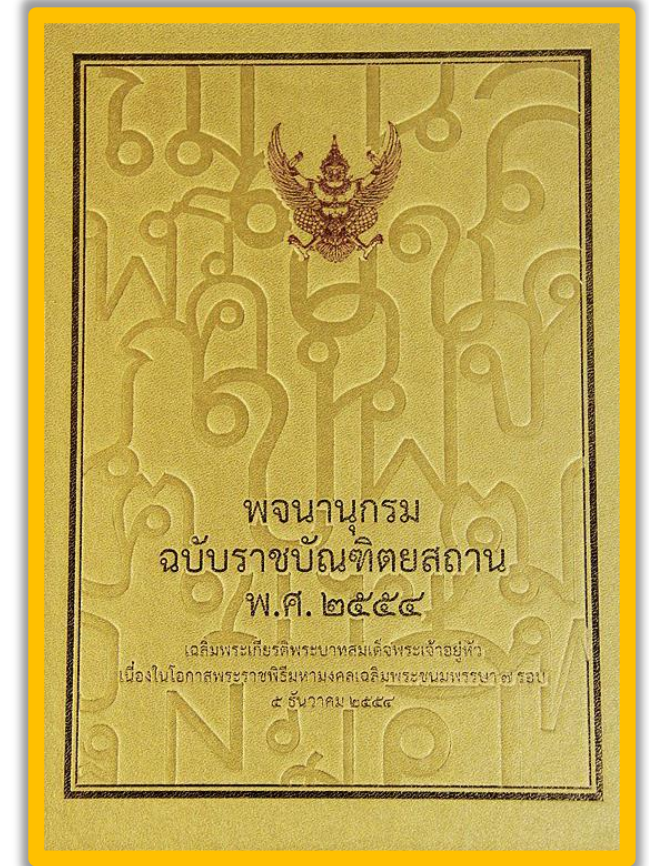
๑. บอกวิธีการใช้พจนานุกรมได้
๒. ใช้พจนานุกรมค้นหาความหมายของคำได้
๓. เห็นความสำคัญของการใช้พจนานุกรม





พจนานุกรม

หนังสือที่ให้ความรู้เกี่ยวกับคำและวลี เรียบเรียงไว้ตามลำดับอักษร ให้ตัวสะกดที่ถูกต้อง การอ่านออกเสียง ชนิดของคำ ความหมาย หรือคำจำกัดความของคำ ประวัติของคำ วิธีใช้คำตัวย่อ คำเหมือน คำพ้อง คำที่มีความหมายตรงข้าม นอกจากนี้คำบางคำอาจมีแผนภูมิ ตาราง หรือภาพประกอบเพื่อช่วยให้เข้าใจความหมายของคำได้ดียิ่งขึ้น





ลักษณะของพจนานุกรม

พจนานุกรมเป็นหนังสืออ้างอิงที่ให้ความรู้เกี่ยวกับ “คำ” รวบรวมคำต่าง ๆ เรียงตามลำดับอักษร แต่ละคำจะอธิบายให้ทราบถึงสิ่งต่าง ๆ ดังต่อไปนี้



ลักษณะของพจนานุกรม

- ๑) ตัวสะกดที่ถูกต้อง
- ๒) การอ่านออกเสียง
- ๓) ความหมายของคำ คำจำกัดความ
- ๔) ชนิดของคำ เช่น คำนาม สรรพนาม ฯลฯ
- ๕) ประวัติที่มาของคำ รากศัพท์ เช่น เป็นคำที่มีรากศัพท์มาจากภาษาใด





ลักษณะของพจนานุกรม

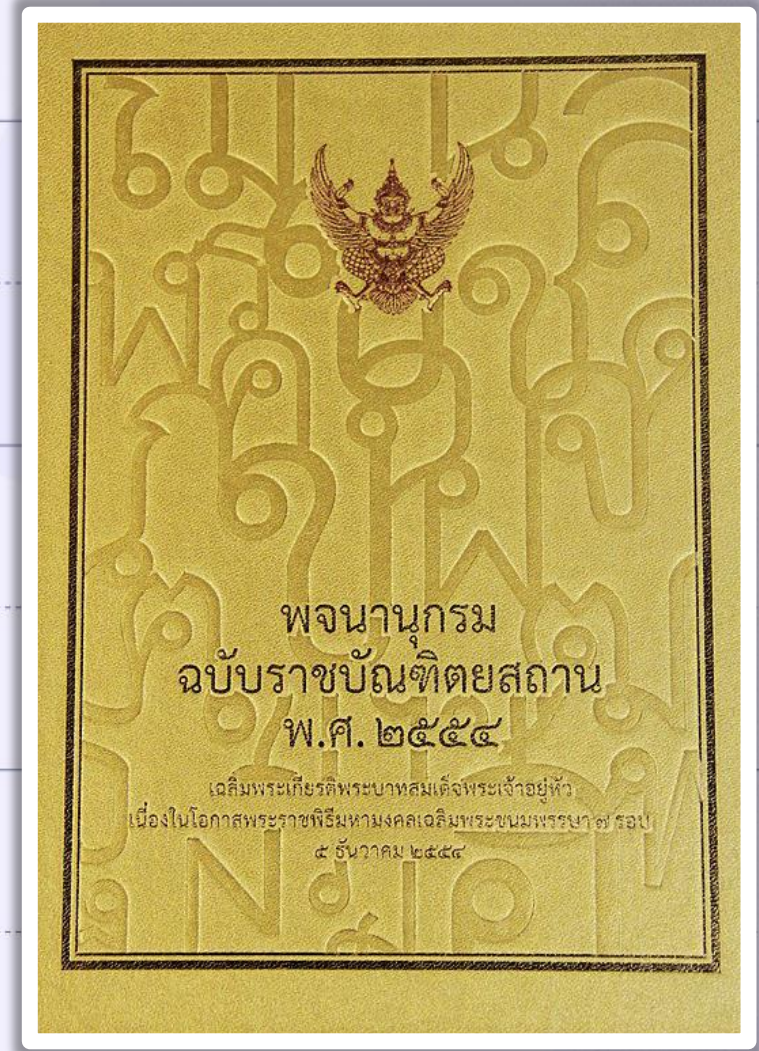
- ๖) การใช้คำ ตัวอย่างการแต่งประโยค
- ๗) คำพ้อง คำตรงข้าม
- ๘) ตัวอย่างต่าง ๆ
- ๙) บางเล่มมีประวัติบุคคลสำคัญด้วย
- ๑๐) มีภาพประกอบตามความจำเป็น





การใช้

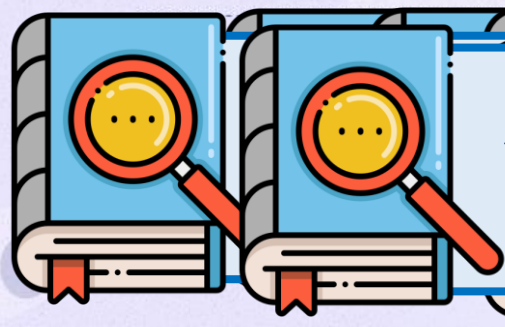
พจนานุกรม





ห้องสมุด ว.ก.





๒. การอ่านออกเสียงของคำ



Handwriting practice lines consisting of a solid top line, a dashed middle line, and a solid bottom line, repeated across the page.

คำศัพท์น่ารู้

อยู่ไหนเอ่ย

(กิจกรรมกลุ่ม)



ใบงานที่ ๗ เรื่อง คำศัพท์น่ารู้อยู่ไหนเอ่ย (กิจกรรมกลุ่ม)
หน่วยการเรียนรู้ที่ ๑๔ เรื่อง สร้างสรรค์งานเขียน
แผนการจัดการเรียนรู้ที่ ๘ เรื่อง การใช้พจนานุกรม (๑)
รายวิชา ภาษาไทย รหัสวิชา ท๑๒๑๐๑ ภาคเรียนที่ ๒ ชั้นประถมศึกษาปีที่ ๒

คำชี้แจง ค้นหาความหมายของคำศัพท์ต่อไปนี้ บันทึกคำตอบลงในใบงาน

๑.

๒.

๓.

๔.

๕.



ชื่อ สกุล ชั้น เลขที่



ใบงานที่ ๗

คำศัพท์น่ารู้ อยู่ไหนเอ่ย

สามารถดาวน์โหลดได้ที่ www.dltv.ac.th



สุดา

ธรรณี

กนก

ไพรวัน

บุษกร

กนก

ธรรณี

บุษกร

ไพรวัน

สุดา



กิจกรรมของปลายทางในวันนี้



คำชี้แจงกิจกรรมนักเรียน

๑. นักเรียนฟังคำชี้แจงการทำกิจกรรม
๒. นักเรียนทำใบงานที่ ๘
เรื่อง ค้นหาความหมาย



คำชี้แจงกิจกรรมครู

๑. ครูชี้แจงการทำกิจกรรม
๒. ครูเดินดูนักเรียน และให้ความ
ช่วยเหลือตามความเหมาะสม

ใบงานที่ ๘ ค้นหาความหมาย
หน่วยการเรียนรู้ที่ ๑๔ เรื่อง สร้างสรรค์งานเขียน
แผนการจัดการเรียนรู้ที่ ๘ เรื่อง การใช้พจนานุกรม (๑)
รายวิชา ภาษาไทย รหัสวิชา ท๑๒๑๐๑ ภาคเรียนที่ ๒ ชั้นประถมศึกษาปีที่ ๒

คำชี้แจง ค้นหาความหมายของคำศัพท์ต่อไปนี้ บันทึกคำตอบลงในใบงาน

คำ	ความหมาย
๑. กมล	
๒. สกุนา	
๓. ชลาลัย	
๔. บุปผา	
๕. ไอยรา	

ชื่อ สกุล..... ชั้น เลขที่



ใบงานที่ ๘

ค้นหาความหมาย

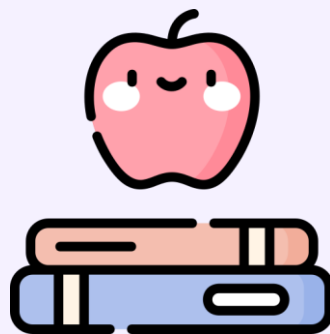
สามารถดาวน์โหลดได้ที่ www.dltv.ac.th





คำชี้แจง ค้นหาความหมายของคำศัพท์ต่อไปนี้ บันทึกคำตอบลงในใบงาน

คำ	ความหมาย
๑. กมล	
๒. สกุนา	
๓. ชลาสัย	
๔. บุปผา	
๕. ไอยรา	



เฉลี่ยใบงาน





คำชี้แจง ค้นหาความหมายของคำศัพท์ต่อไปนี้ บันทึกคำตอบลงในใบงาน

คำ	ความหมาย
๑. กมล	บัว, ใจ, เหมือนบัว
๒. สกุนา	นก
๓. ชลาสัย	น้ำ, ห้วงน้ำ
๔. บุปผา	ดอกไม้
๕. ไอยรา	ช้าง

บทเรียนวันนี้

การใช้พจนานุกรม



ครูขา...หนูมาก่อน



คุณ

นักเรียน



คุณ

นักเรียน



หนังสือ

สมุด



สมุด

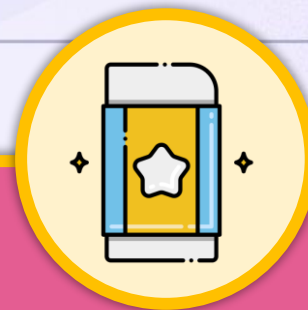


หนังสือ



ดินสอ

ยางลบ



ดินสอ

ยางลบ



หลอดไฟ

หน้าต่าง



หน้าต่าง



หลอดไฟ



กระดาน

กระดิ่ง



กระดาน



กระดิ่ง





บทเรียนครั้งต่อไป

เรื่อง การใช้พจนานุกรม (๒)

สิ่งที่ต้องเตรียม

๑. บัตรพยัญชนะไทย ก-ฮ
๒. กิจกรรม เรียงคำ หนูทำได้
๓. พจนานุกรมภาษาไทยฉบับนักเรียน
๔. ใบงานที่ ๙ เรียงคำตามพจนานุกรม

สามารถดาวน์โหลดได้ที่ www.dltv.ac.th



การใช้พจนานุกรม (๑)

