

รายวิชา ภาษาไทย

รหัสวิชา ท๒๑๑๐๑

ชั้นมัธยมศึกษาปีที่ ๑

เรื่อง เสนาะเสียง (๑)

ครูผู้สอน ครูวิชุดา กลิ่นจงกล
 ครูธีรสุด ฉำทรัพย์



เรื่อง เสนาะเสียง (๑)



จุดประสงค์การเรียนรู้

๑. อธิบายลักษณะของเสียงสระและเสียงพยัญชนะได้
๒. เขียนจำแนกประเภทของเสียงสระและเสียงพยัญชนะได้
๓. วิเคราะห์เสียงสระและเสียงพยัญชนะได้

เพลงเสียงสระ

ทำนอง รำวง

สระมีอยู่มากมาย
เร็วเกิดมาออกเสียงกัน (ซ้ำ)

อะ อา อี อี้ อุ อู
อื อือ เอะ เอ ก็มี (ซ้ำ)

เราทั้งหลายเพลิดเพลिनสุขสันต์
เธอกับฉันฝึกอ่านดูดี (ซ้ำ)
พูดตามครู ออกเสียงกันอีกที
สังเกตซี รูปปากต่างกัน (ซ้ำ)

ภาพชวนคิด พิณิจสาร



๑



๒



๓

คำถาม

“สระใดที่เวลาออกเสียงลักษณะปากจะเป็นดั่งภาพ”

สระใดหนอ



๑

สระใดหนอ



๒

สระใดหนอ



๓

กิจกรรม

ให้นักเรียนแบ่งกลุ่ม กลุ่มละ ๔-๕ คน และศึกษา
ใบงานที่กำหนดให้ และให้อธิบายสิ่งที่ศึกษา
ให้เพื่อน ๆ ในกลุ่มฟัง ตามลำดับหมายเลข

กิจกรรม

คนที่ ๑ ศึกษาใบความรู้ที่ ๑ เรื่องเสียงสระ

คนที่ ๒ ศึกษาใบความรู้ที่ ๒ เรื่องเสียงพยัญชนะ

กิจกรรม

คนที่ ๓ ศึกษาใบความรู้ที่ ๓ เรื่องพยัญชนะต้นเดี่ยว
และพยัญชนะควบกล้ำ

คนที่ ๔ ศึกษาใบความรู้ที่ ๔ เรื่องพยัญชนะท้าย

ใบความรู้ที่ ๑

เรื่องเสียงสระ

สระเกิน มี ๘ เสียง คือ อำ ไอ โอ เอา ฤ ฦ ฎ ฏ

ใบความรู้ที่ ๑ เรื่อง เสียงสระ
หน่วยการเรียนรู้ที่ ๑ เรื่อง ระหว่างทางบันทึก
แผนการจัดการเรียนรู้ที่ ๑ เรื่อง สระเสียง (๑)
รายวิชา ภาษาไทย ๑ รหัสวิชา ท ๒๑๑๐๑ ภาคเรียนที่ ๑ ชั้นมัธยมศึกษาปีที่ ๑

เสียงสระ คือ เสียงก้องที่เปล่งออกมาทางปาก โดยลมไม่ถูกกักหรือถูกบีบให้ผ่านช่องแคบใด ๆ ในปาก
เสียงสระในภาษาไทยแบ่งออกเป็น ๒ ประเภท ดังนี้

๑. สระเดี่ยว คือ สระที่ออกเสียงโดยอวัยวะในช่องปากอยู่ในตำแหน่งเดียวตลอดเสียง มี ๑๘ เสียง ดังนี้

สระสั้น	สระยาว
ิ	ี
เ-ะ	เ-าะ
แ-ะ	แ-อ
ึ	ือ
เ-อ	เ-อ
-ะ	-า
ิ	ี
โ-ะ	โ-อ
เ-าะ	-อ

๒. สระประสม คือ สระที่ออกเสียงโดยอวัยวะที่ใช้ออกเสียงอยู่ในตำแหน่งมากกว่า ๑ ตำแหน่ง
สระประสมมี ๓ เสียง ได้แก่

เ-ีย	เกิดจากการประสม	ิ	กับ	-ะ
เ-ื่อ	เกิดจากการประสม	ึ	กับ	-ะ
-ัว	เกิดจากการประสม	ุ	กับ	-ะ

หมายเหตุ : ตัวอักษรไทย ๔ ตัว คือ ฤ ฦ ฎ ฏ เดิมจัดเป็นรูปสระตามแบบภาษาสันสกฤต แต่การใช้อักษร
ทั้ง ๔ รูป ในภาษานั้นไม่เคยปรากฏแทนเสียงสระโดยลำพัง หากเป็นตัวอักษรที่แทนเสียงพยัญชนะประสม
กับเสียงสระ เทียบได้กับเสียง รี หรือ ริ รือ ลือ จึงเป็นตัวอักษรแทนพยางค์ เช่น ฤดี ฤดู หรืออักษร
ที่ประสมกับพยัญชนะอื่นได้ เช่น กฤษณา พฤษภา

ใบความรู้ที่ ๒

เรื่องเสียงพยัญชนะ

ใบความรู้ที่ ๒ เรื่อง เสียงพยัญชนะ
 หน่วยการเรียนรู้ที่ ๑ เรื่อง ระหว่างทางบันทึก
 แผนการจัดการเรียนรู้ที่ ๑ เรื่อง เสนาะเสียง (๑)
 รายวิชา ภาษาไทย ๑ รหัสวิชา ท ๒๑๑๐๑ ภาคเรียนที่ ๑ ชั้นมัธยมศึกษาปีที่ ๑

เสียงพยัญชนะ คือ เสียงที่เปล่งออกจากลำคอแล้วกระทบอวัยวะต่าง ๆ ในช่องปาก เช่น เพดานอ่อน เพดานแข็ง ปุ่มเหงือก ลิ้น ริมฝีปาก ฟัน เป็นต้น พยัญชนะไทยมีทั้งหมด ๔๔ รูป ๒๑ เสียง ดังนี้

รูปพยัญชนะ

ก	ข	ฅ	ค	ค	ฅ	ง	จ	ฉ	ช	ซ
ฅ	ญ	ฎ	ฏ	ฐ	ฑ	ฒ	ณ	ด	ต	ถ
ท	ธ	น	บ	ป	ผ	ฝ	พ	ฟ	ภ	ม
ย	ร	ล	ว	ศ	ษ	ส	ห	ฬ	อ	ฮ

เสียงพยัญชนะ

๑. /ก/	ได้แก่	ก
๒. /ค/	ได้แก่	ข ฅ ค ฅ ฅ
๓. /ง/	ได้แก่	ง
๔. /จ/	ได้แก่	จ
๕. /ช/	ได้แก่	ฉ ช ฅ
๖. /ซ/	ได้แก่	ซ ศ ษ ส
๗. /ต/	ได้แก่	ฏ ต
๘. /ท/	ได้แก่	ฏ ต
๙. /น/	ได้แก่	ฐ ฑ ฒ ถ ฑ ธ
๑๐. /บ/	ได้แก่	ณ น
๑๑. /ป/	ได้แก่	บ
๑๒. /ผ/	ได้แก่	ป
๑๓. /ฝ/	ได้แก่	ผ พ ภ
๑๔. /พ/	ได้แก่	ฝ ฟ
๑๕. /ม/	ได้แก่	ม
๑๖. /ย/	ได้แก่	ญ ย
๑๗. /ร/	ได้แก่	ร
๑๘. /ล/	ได้แก่	ล ฬ
๑๙. /ว/	ได้แก่	ว
๒๐. /อ/	ได้แก่	อ
๒๑. /ฮ/	ได้แก่	ห ฮ

ใบความรู้ที่ ๓

เรื่องพยัญชนะต้นเดี่ยว และพยัญชนะควบกล้ำ

ใบความรู้ที่ ๓ เรื่อง พยัญชนะต้นเดี่ยวและพยัญชนะควบกล้ำ
หน่วยการเรียนรู้ที่ ๑ เรื่อง ระหว่างทางบันทึก
แผนการจัดการเรียนรู้ที่ ๑ เรื่อง เสนาะเสียง (๑)
รายวิชา ภาษาไทย ๑ รหัสวิชา ท ๒๑๑๐๑ ภาคเรียนที่ ๑ ชั้นมัธยมศึกษาปีที่ ๑

พยัญชนะต้น

พยัญชนะต้น คือ เสียงพยัญชนะที่ปรากฏหน้าสระในพยางค์หนึ่ง ๆ พยัญชนะต้นมี ๒ ประเภท คือ

๑. พยัญชนะต้นเดี่ยว หมายถึง เสียงพยัญชนะต้นพยางค์ที่ออกเสียงพยัญชนะเพียงเสียงเดียว โดยเสียงพยัญชนะไทยทั้ง ๒๑ เสียง สามารถปรากฏเป็นเสียงพยัญชนะต้นได้ทั้งหมด
๒. พยัญชนะควบกล้ำหรือพยัญชนะกล้ำ หมายถึง เสียงพยัญชนะต้นพยางค์ที่ออกเสียงพยัญชนะ ๒ เสียงติดต่อกัน โดยไม่มีเสียงสระคั่น เสียงพยัญชนะควบกล้ำมี ๑๑ คู่ ดังนี้

๑) /ปร/	เช่น	ปรุง ปรับ แปร
๒) /ปล/	เช่น	ปลา แปล ปล่อย
๓) /ตรา/	เช่น	ตรง ตรา ไตร
๔) /กล/	เช่น	กลาง กล้า ไกล
๕) /กร/	เช่น	กรง กรู กรับ
๖) /กว/	เช่น	กวาง เกวียน ไกว
๗) /พล/	เช่น	เพลง พลุ โพล่
๘) /พร/	เช่น	พราย พรึก ไพร
๙) /คล/	เช่น	เคลื่อน คล้อย เซลา
๑๐) /คร/	เช่น	ไคร ครัว ชริม
๑๑) /คว/	เช่น	ควาย คว้าง ขวาง

หมายเหตุ : **อักษรนำ** คือ พยัญชนะ ๒ ตัวเรียงกันและตัวหน้ามีอิทธิพลนำเสียงวรรณยุกต์ของตัวที่ตามมา ตัวหน้าจะเป็นอักษรสูงหรืออักษรกลาง ตัวที่ตามมาเป็นอักษรเดี่ยวเท่านั้น อักษรมี ๒ ประเภท คือ

๑. ไม่ออกเสียงตัวอักษรที่นำ (เมื่อ ห นำอักษรเดี่ยว หรือ อ นำ ย แต่เสียงวรรณยุกต์ของพยางค์เป็นไปตามเสียงตัว ห หรือ อ ที่นำ) เช่น หลิง หนู หลาน แหวน อย่า อยู่ อย่าง อยาก
๒. ออกเสียงตัวอักษรที่นำ (พยัญชนะตัวที่นำออกเสียงประสมกับสระอะ และออกเสียงเป็นพยางค์เบา พยัญชนะตัวที่สองประสมกับสระและพยัญชนะสะกดตามที่ปรากฏ โดยมีเสียงวรรณยุกต์ตามพยัญชนะตัวที่หนึ่งที่นำมานั้น) เช่น ขนม (อ่านว่า สะ-หุนม) ฉลาด (อ่านว่า ฉะ-หลาด) ฝรั่ง (อ่านว่า ฝะ-หฺริง)

* อักษรนำประเภทแรกถือเป็นพยัญชนะต้นเดี่ยว

ใบความรู้ที่ ๔

เรื่องพยัญชนะท้าย

ใบความรู้ที่ ๔ เรื่อง พยัญชนะท้าย
หน่วยการเรียนรู้ที่ ๑ เรื่อง ระหว่างทางบันทึก
แผนการจัดการเรียนรู้ที่ ๑ เรื่อง เส้นาะเสียง (๑)
รายวิชา ภาษาไทย ๑ รหัสวิชา ท ๒๑๑๐๑ ภาคเรียนที่ ๑ ชั้นมัธยมศึกษาปีที่ ๑

พยัญชนะท้าย หมายถึง หน่วยเสียงพยัญชนะที่สามารถปรากฏตามหลังสระเป็นพยัญชนะท้ายได้
มีทั้งหมด ๔ หน่วย ได้แก่

- /ก/ ประกอบด้วย ก ข ค ฆ
- /ง/ ประกอบด้วย ง
- /ป/ ประกอบด้วย บ ป ฟ พ ภ
- /ต/ ประกอบด้วย ต จ ช ซ ฎ ฏ ฐ ฒ จา ต ท ฒ ศี ส ษ
- /น/ ประกอบด้วย น ณ ญ ร ล ฬ
- /ม/ ประกอบด้วย ม
- /ย/ ประกอบด้วย ย
- /ว/ ประกอบด้วย ว
- /๑/ หรือ /ร/ ไม่มีรูปพยัญชนะ

ทั้งนี้ พยัญชนะไทยที่ไม่ใช่เป็นตัวสะกด ได้แก่ ม ฝ ฒ ฒ พ ๑ ๒

เสียงสระ

เสียงก้องที่เปล่งออกมาทางปากโดยลมไม่ถูกกัก
หรือถูกบีบ แบ่งได้เป็น ๒ ชนิด



เสียงสระ

สระเดี่ยว

สระสั้น

ิ

เ-ะ

แ-ะ

ึ

เ-อ

-ะ

ิ

เ-ะ

เ-าะ

สระยาว

ี

เ-

แ-

ื

เ-อ

-า

ิ

เ-

-อ

เสียงสระ

สระประสม

เ-ย	เกิดจากการประสม	เ ย	กั๋บ	- ๗
เ-อ	เกิดจากการประสม	เ อ	กั๋บ	- ๗
เ-ว	เกิดจากการประสม	เ ว	กั๋บ	- ๗

รูปและเสียงพยัญชนะ

เสียงที่เปล่งออกจากลำคอแล้วกระทบอวัยวะต่าง ๆ ในช่องปาก

พาดานอ่อน พาดานแข็ง ปุ่มเหงือก ลิ้น ริมฝีปาก ฟัน เป็นต้น

พยัญชนะไทยมีทั้งหมด ๔๔ รูป ๒๑ เสียง

รูปพยัญชนะ

รูปพยัญชนะ

ก	ข	ฃ	ค	ค	ฅ	ง	จ	ฉ	ช	ซ	ฅ
ฅ	ญ	ฎ	ฏ	ฐ	ฑ	ฒ	ณ	ด	ต	ถ	ด
ท	ธ	น	บ	ป	ผ	ฝ	พ	ฟ	ภ	ม	ย
ย	ร	ล	ว	ศ	ษ	ส	ห	ฬ	อ	ฮ	

เสียงพยัญชนะ

๑. /ก/	ได้แก่	ก
๒. /ค/	ได้แก่	ข ขุ ค คุ ชม
๓. /ง/	ได้แก่	ง
๔. /จ/	ได้แก่	จ
๕. /ช/	ได้แก่	ฉ ช ฉ
๖. /ซ/	ได้แก่	ซ ศ ษ ส
๗. /ด/	ได้แก่	ฎ ด
๘. /ต/	ได้แก่	ฏ ต
๙. /ท/	ได้แก่	ฐ ฑ ฒ ถ ท ฐ
๑๐. /น/	ได้แก่	ณ น
๑๑. /บ/	ได้แก่	บ

๑๒. /ป/	ได้แก่	ป
๑๓. /พ/	ได้แก่	ผ พ ภ
๑๔. /ฟ/	ได้แก่	ฝ ฟ
๑๕. /ม/	ได้แก่	ม
๑๖. /ย/	ได้แก่	ญ ย
๑๗. /ร/	ได้แก่	ร
๑๘. /ล/	ได้แก่	ล ฬ
๑๙. /ว/	ได้แก่	ว
๒๐. /อ/	ได้แก่	อ
๒๑. /ฮ/	ได้แก่	ห ฮ

พยานุชนะต้นเดียว

เสียงพยานุชนะต้นพยางค์ที่ออกเสียงพยานุชนะเพียงเสียงเดียว

เสียงพยานุชนะไทยทั้ง ๒๑ เสียง สามารถปรากฏเป็นเสียง
พยานุชนะต้นได้ทั้งหมด

พยัญชนะควบกล้ำ

เสียงพยัญชนะต้นพยางค์ที่ออกเสียงพยัญชนะ ๒ เสียงติดต่อกัน
โดยไม่มีเสียงสระคั่น

เสียงพยัญชนะควบกล้ำมี ๑๑ คู่

พยัญชนะควบกล้ำ

๑) /ปร/	เช่น	ปรุง ปรึบ แปร
๒) /ปล/	เช่น	ปลา แปล ปลอบ
๓) /ตร/	เช่น	ตรง ตรา ไตร
๔) /กล/	เช่น	กลาง กล้า ไกล
๕) /กร/	เช่น	กรง กรู กรับ

๖) /กว/	เช่น	กว้าง เกวียน ไกว
๗) /พล/	เช่น	เพลง พลุ โพล่
๘) /พร/	เช่น	พราย พรึก ไพร
๙) /คล/	เช่น	เคลื่อน คล้อย เกลา
๑๐) /คร/	เช่น	ใคร คร้ว ขริม
๑๑) /คว/	เช่น	ควาย เคว้ง ขวาง

พยัญชนะท้าย

หน่วยเสียงพยัญชนะที่สามารถปรากฏตามหลังสระเป็นพยัญชนะท้ายได้ มีทั้งหมด ๙ หน่วย ได้แก่

/ก/	ประกอบด้วย	ก ข ค ฅ
/ง/	ประกอบด้วย	ง
/ป/	ประกอบด้วย	บ ป พ ฟ ภ
/ต/	ประกอบด้วย	ด จ ช ซ ฎ ฏ ฐ ฒ ท ต ท ฐ ศ ส ษ
/น/	ประกอบด้วย	น ณ ญ ร ล ฬ
/ม/	ประกอบด้วย	ม
/ย/	ประกอบด้วย	ย
/ว/	ประกอบด้วย	ว
/อ/ หรือ /?/	ไม่มีรูปพยัญชนะ	

ลงมือทำ จดจำได้

ให้นักเรียนแต่ละกลุ่มร่วมกันทำใบงานที่ ๑

“เรื่อง แผนภาพความคิดระบบเสียงในภาษาไทย”

ใบงานที่ ๑

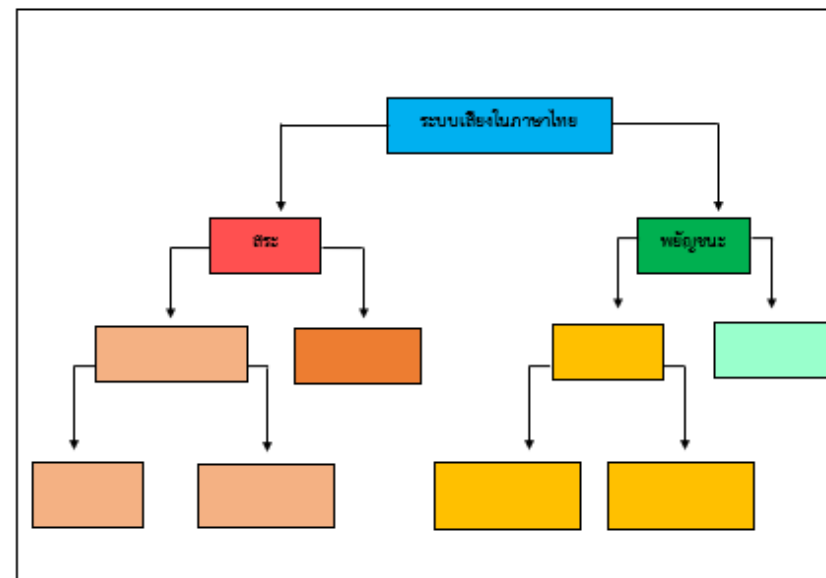
แผนภาพความคิด

ระบบเสียง

ในภาษาไทย

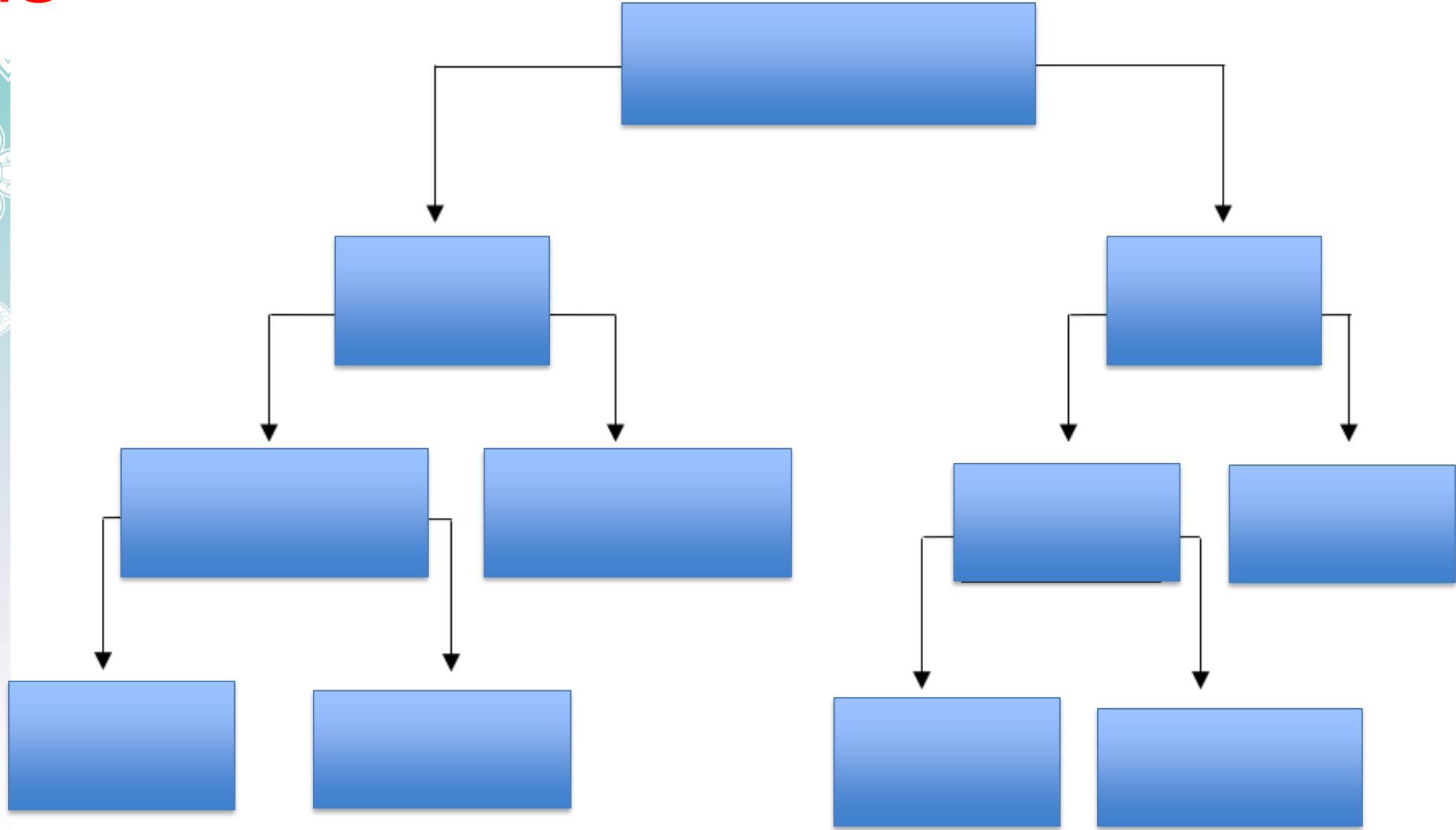
ใบงานที่ ๑ เรื่อง แผนภาพความคิดระบบเสียงในภาษาไทย
หน่วยการเรียนรู้ที่ ๑ เรื่อง ระหว่างทางบันทึก
แผนการจัดการเรียนรู้ที่ ๑ เรื่อง เส้นเสียง
รายวิชา ภาษาไทย ๑ รหัสวิชา ท ๒๑๑๐๑ ภาคเรียนที่ ๑ ชั้นมัธยมศึกษาปีที่ ๑

คำชี้แจง ให้นักเรียนเขียนแผนภาพความคิดระบบเสียงในภาษาไทย พร้อมตกแต่งให้สวยงาม



ชื่อ - สกุล ชั้น เลขที่

ເລຂາ



สรุปความจากใบความรู้



สรุป

๑. สระใดมีลักษณะการออกเสียงที่มีรูปปากเหมือนกัน
๒. พยัญชนะต้นเดี่ยวหรือพยัญชนะควบกล้ำ มีการออกเสียงที่แตกต่างกันอย่างไร

การบ้าน

ให้นักเรียนทำใบงานที่ ๒ เรื่อง แบบสังเกต
การออกเสียงสระ แล้วนำส่งครูในครั้งต่อไป



ใบงานที่ ๒

แบบสังเกตการ ออกเสียงสระ

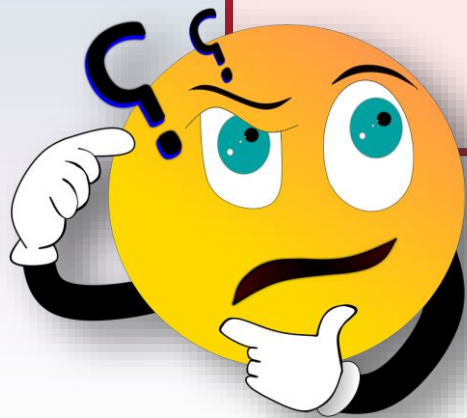
ใบงานที่ ๒ เรื่อง แบบสังเกตการออกเสียงสระ
หน่วยการเรียนรู้ที่ ๑ เรื่อง ระหว่างทางบันทึก
แผนการจัดการเรียนรู้ที่ ๑ เรื่อง เสนาะเสียง
รายวิชา ภาษาไทย ๑ รหัสวิชา ท ๒๑๑๐๑ ภาคเรียนที่ ๑ ชั้นมัธยมศึกษาปีที่ ๑

คำชี้แจง ให้นักเรียนเขียนเครื่องหมาย ✓ ในช่องที่ตรงกับการออกเสียงของสระแต่ละข้อ

สระ	ลักษณะการออกเสียง	
	ริมฝีปากห่อ	ริมฝีปากไม่ห่อ
๑. อะ		
๒. อา		
๓. อิ		
๔. อี		
๕. อึ		
๖. อือ		
๗. อุ		
๘. อู		
๙. เอะ		
๑๐. เอะ		
๑๑. แอะ		
๑๒. แอ		
๑๓. โอะ		
๑๔. โอ		
๑๕. เอะ		
๑๖. เออ		
๑๗. เอะ		
๑๘. เออ		
๑๙. อัว		
๒๐. เอือ		
๒๑. เอือ		

ชื่อ - สกุล ชั้น เลขที่

คำไหนใช้ถูก



ล้ตเต

ลาดเต้

ลาเต

๒
ลัตเต



ภาพจาก <https://pixabay.com>

แหล่งที่มา : <https://transliteration.orst.go.th/search> ระบบฐานข้อมูลคำทับศัพท์ของสำนักงานราชบัณฑิตยสภา สืบค้นเมื่อ ๒๕ เมษายน ๒๕๖๕

บทเรียนครึ่งต่อไป

เสนาะเสียง (๒)

ดาวน์โหลดเอกสารได้ที่ www.dltv.ac.th

รายวิชาภาษาไทย
ชั้นมัธยมศึกษาปีที่ ๑

