

# รายวิชา ภาษาไทย

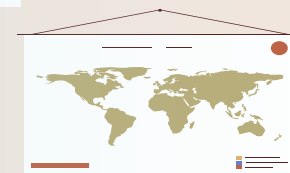
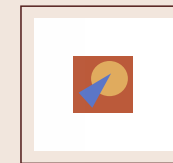
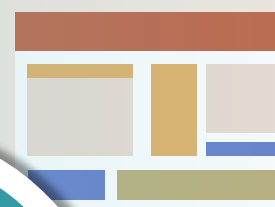
รหัสวิชา ท๒๓๑๐๑ ชั้นมัธยมศึกษาปีที่ ๓

เรื่อง เรียนรู้ผ่านการละคร

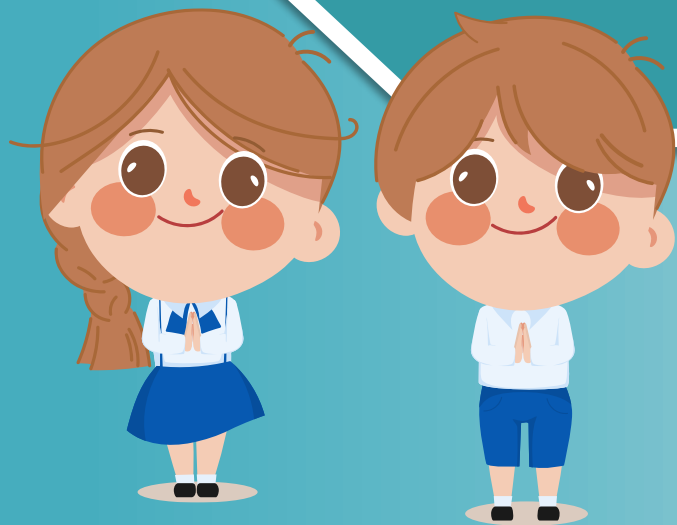
(คำทับศัพท์)

ครูผู้สอน ครูมานิตา สาเหล็ก

ครูพรเทพ ปานยิ้ม



# เรื่อง เรียนรู้ผ่านการละคร (คำทับศัพท์)



## จุดประสงค์การเรียนรู้

- สามารถบอกความหมายของ คำทับศัพท์และศัพท์บัญญัติได้
- สามารถจำแนกคำทับศัพท์และศัพท์บัญญัติได้
- สามารถเขียนคำทับศัพท์ได้ถูกต้อง



“มาช่วยดูคำฟ้าหรั่งกันเถิด”



[ขอบคุณภาพของOpenClipart-VectorsจากPIXABAY](#)

นายล้ำ : โซดาเปล่าหรือครับ?

พระยาภักดิ์ : จะเอาครีมโซดา

ที่มาของคำว่า “โซดา”

O

S

A

D


นายล้ำ : แล้วเจ้าคุณเมื่อไหร่จะกลับ?

อ้ายคำ เห็นจะไม่ช้าแล้วครับ ท่านเคยกลับ

จากออฟฟิศราวบ่าย ๕ โมงทุกวัน.

ที่มาของคำว่า “ออฟฟิศ”

O I E F F C







คำทับศัพท์หมายถึง

เป็นวิธีการถ่ายรูปคำ

ภาษาอังกฤษ



ภาษาไทย

# หลักเกณฑ์การทับศัพท์

๑

สระ

SODA → โซดา

สระภาษาไทย	สระภาษาอังกฤษ
อะ อั อา	a
โอะ โโอ เอาะ ออ	o

# หลักเกณฑ์การทับศัพท์

๒

พยัญชนะ

SODA → โซดา

พยัญชนะภาษาไทย	สระภาษาอังกฤษ
<del>ซ</del> / <del>ส</del> / <del>ศ</del> / <del>ษ</del> /	S / ซ /
ด ฎ ฏ (บางคำ) .	D

# หลักเกณฑ์การทับศัพท์

กรณีทับศัพท์ชื่อคน สถานที่ ที่อยู่และสถานที่ตามที่  
ราชบัณฑิตยสถานกำหนด

๓

ตัวสะกด

ตัวสะกดภาษาไทย	ตัวสะกดภาษาอังกฤษ
แม่กง	ng
แม่กน	n
แม่กม	m

# หลักเกณฑ์การทับศัพท์

๔

ตัวทับทิม

พยัญชนะตัวที่ไม่ออกเสียงในภาษาไทย ให้ใส่เครื่องหมายทัณฑฆาตกำกับไว้

\* ๗  
หน้า = ท  
หลัง = ต

Carrot → แคร้รตต

horn → ฮอว์น

# หลักเกณฑ์การทับศัพท์

๔

ตัวทับทมาต

คำหรือพยางค์ที่มีพยัญชนะไม่ออกเสียงอยู่หน้าตัวสะกด  
ที่ยังมีพยัญชนะตามหลังมาอีก ให้ตัดพยัญชนะที่อยู่หน้า  
ตัวสะกดออก และใส่เครื่องหมายทัณฑฆาตไว้บน  
พยัญชนะตัวสุดท้าย

First

เฟิสต์

World

เวิลด์

# หลักเกณฑ์การทับศัพท์

๕

วรรณยุกต์

คำทับศัพท์ไม่ต้องใส่เครื่องหมายวรรณยุกต์

**ยกเว้น**เสียงซ้ำกับคำไทย จนทำให้เกิดความสับสน เช่น

Coke = โค้ก

Coma = โคม่า

Shirt = เชิ้ต

Gas = ก๊าซ แก๊ส

โหน้ต \*\*

นุก



ฝึกถ่ายถอดเสียง

football

ฟุตบอล

ฝึกถ่ายถอดเสียง

Strawberry

สตาอเบอร์รี่

สตาออร์เบอร์รี่



ฝึกถ่ายถอดเสียง

cell เซลล์

ผักถ่ายถอดเสียง

broccoli

บรอกโคลี / บรอกโคลี



# เกมคำทับศัพท์มหาสุนัข

ให้นักเรียนแบ่งกลุ่มออกเป็น ๕ - ๖ กลุ่มแต่ละ

กลุ่มผลัดกันหยิบการ์ดคำทับศัพท์

ตอบถูกได้ ๑,๐๐๐ พร้อมของวิเศษ ๑ ชิ้น

ตอบผิดไม่ได้อะไร

# เกมคำทับศัพท์มหาสงู

การ์ดคุมขัง



หยุด ๑ ครั้ง

ปล้น ๑๐๐๐ คะแนน



ปล้นเพื่อนมา ๑,๐๐๐

ป้องกันการโจมตี



ป้องกันการโจมตีจากเพื่อน

โจมตี



โจมตีเพื่อนให้หายไป

๑๐๐๐ คะแนน

# เกมคำทับศัพท์มหาสุนัข

Facebook

เฟซบุ๊ก

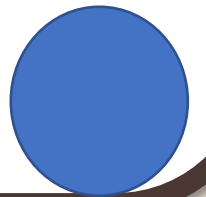




# เกมคำทับศัพท์มหาสุนัข

Application

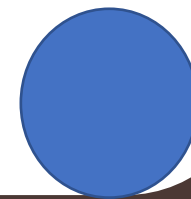
แอปพลิเคชัน



# เกมคำทับศัพท์มหาสุนัข

Bank

แบงก์



# เกมคำทับศัพท์มหาสุนัข

Clinic

คลินิก

