



รายวิชาวิทยาศาสตร์และเทคโนโลยี

รหัสวิชา ว14101

ชั้นประถมศึกษาปีที่ 4

## เรื่อง...การจำแนกสัตว์ (5)

- ผู้สอน 1. ครูฉัญลักษณ์ ศิริแข็ง  
2. ครูสุดารัตน์ ศรีแก้ว





แมลงปอ



กิ้งกือ



แมงกะพรุน



อึ่งอ่าง



ปลาการ์ตูน



วาฬ



จิ้งจก



ไก่

ที่มา :  
ภาพแมลงปอ กิ้งกือ แมงกะพรุน ไม้ จาก <https://pixabay.com/>  
ภาพจิ้งจกจาก <https://ngthai.com/animals/29374/new-gecko/>  
ภาพปลาการ์ตูน จาก <https://toeyty30250.wordpress.com/fish/ปลาการ์ตูน/>  
ภาพอึ่งอ่าง <https://www.youtube.com/watch?v=1yaltVzNlyE>



เกมกลุ่มที่ใช้อยู่ไหนนะ



# เกมกลุ่มที่ใช้อยู่ไหนนะ



แมลงปอ



อึ่งอ่าง



วาฬ



ไก่



ปลาการ์ตูน



จิ้งจก



กิ้งกือ



แมงกะพรุน

สิ่งมีชีวิต

จำแนกโดยใช้การเคลื่อนที่กับการสร้างอาหารเป็นเกณฑ์ แบ่งเป็น

กลุ่มพืช

กลุ่มสัตว์

กลุ่มไม่ใช่พืชไม่ใช่สัตว์

จำแนกโดยใช้การมีกระดูกสันหลังเป็นเกณฑ์ แบ่งเป็น

สัตว์ไม่มีกระดูกสันหลัง

สัตว์มีกระดูกสันหลัง

ได้แก่



กิ้งกือ



แมงกะพรุน



แมลงปอ

จำแนกตามลักษณะเฉพาะ แบ่งเป็น

กลุ่มปลา



ปลาการ์ตูน

กลุ่มสัตว์  
สะเทินน้ำสะเทินบก



อึ่งอ่าง

กลุ่มสัตว์ปีก



ไก่

กลุ่ม  
สัตว์เลื้อยคลาน



จิ้งจก

กลุ่มสัตว์  
เลี้ยงลูกด้วยนม



วาฬ



# เกมกลุ่มที่ใช้อยู่ไหนนะ





เพราะเหตุใด  
วาฬจึงไม่ใช่สัตว์เลี้ยงลูกด้วยนมปลา

# กิจกรรมที่ 1 เราจำแนกสัตว์ได้อย่างไร

## จุดประสงค์

อธิบายการจำแนกสัตว์มีกระดูกสันหลัง

ออกเป็นกลุ่มตามลักษณะเฉพาะที่แตกต่างกัน





# กิจกรรมที่ 1 เราจำแนกสัตว์ได้อย่างไร

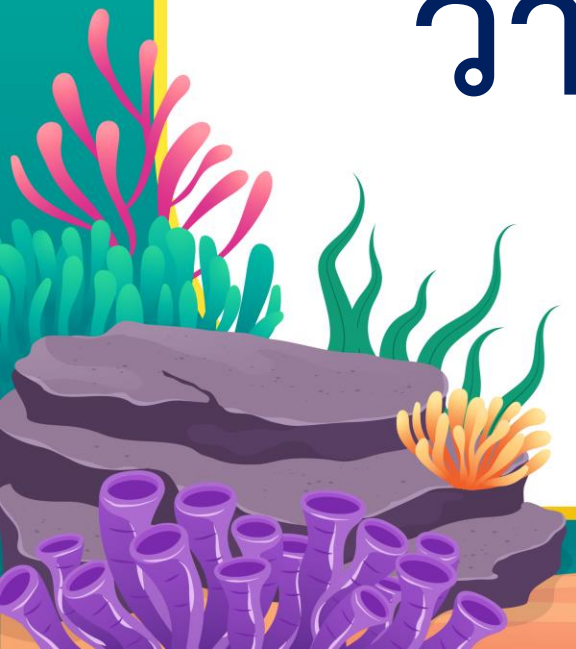
## วิธีทำกิจกรรม

1. ดูวิดีโอที่ค้นแล้วตอบคำถาม
2. สังเกตรูปสัตว์ในใบงาน 02 แบบฝึกหัดเรื่อง การจำแนกสัตว์ แล้วตอบคำถาม





เพราะเหตุใด  
วาฬจึงไม่ใช่สัตว์กลุ่มปลา



วาฬ



**วาฬ**หายใจด้วยปอด

ออกลูกเป็นตัว

เลี้ยงลูกด้วยน้ำนม

ปลา

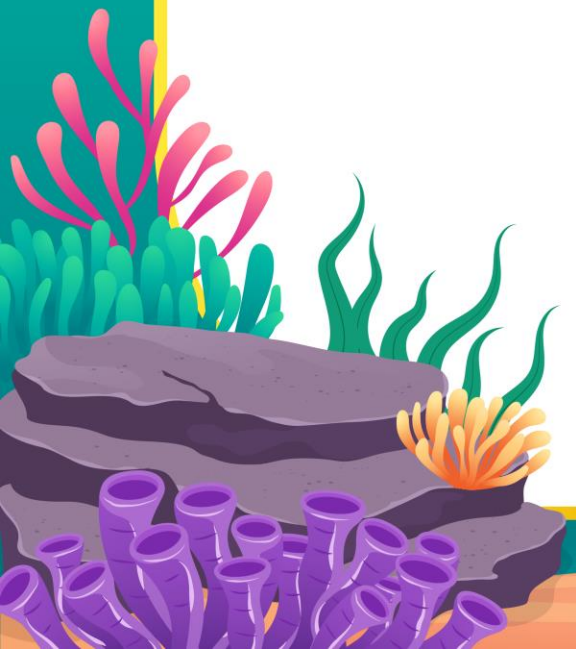


**ปลา**หายใจด้วยเหงือก

ออกลูกเป็นไข่

ไม่ได้เลี้ยงลูกด้วยน้ำนม

นอกจากวาฬ ยังมีสัตว์เลี้ยงลูกด้วยนม  
ที่อาศัยอยู่ในน้ำอีกหรือไม่





# สัตว์เลี้ยงลูกด้วยนม ที่อาศัยอยู่ในน้ำ



วาฬ



พะยูน



แมวน้ำ



โลมา



สัตว์ในรูปทั้ง 2 ชนิดเป็นสัตว์กลุ่มปลาหรือไม่



# หมึกและดาวทะเล

เป็นสัตว์ไม่มีกระดูกสันหลัง ไม่ใช่สัตว์กลุ่มปลา



หมึก



ดาวทะเล

# มาทำแบบฝึกหัดกันเถอะ

---

---





# บันทึกอย่างไร

ชื่อ-สกุล \_\_\_\_\_ ชั้น \_\_\_\_\_ เลขที่ \_\_\_\_\_  
วันที่ \_\_\_\_\_ เดือน \_\_\_\_\_ พ.ศ. \_\_\_\_\_

☆☆ บ. ๑.๑ / ม. ๑.๒-๐๒

## ใบงาน ๐๒ : แบบฝึกหัด เรื่องการจำแนกสัตว์

ตอบคำถามต่อไปนี้ให้ถูกต้อง  
ถ้าจำแนกสัตว์ออกเป็น ๒ กลุ่ม ดังรูป

### สัตว์กลุ่ม ก



วัว



เสือ



ม้า

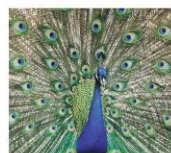
### สัตว์กลุ่ม ข



ไก่



เป็ด



นกยูง

ชุดกิจกรรมการเรียนรู้ (สำหรับนักเรียน) กลุ่มสาระการเรียนรู้วิทยาศาสตร์และเทคโนโลยี ภาคเรียนที่ ๑ ชั้นประถมศึกษาปีที่ ๔ (ฉบับปรับปรุง) ๒๐๗

ชื่อ-สกุล \_\_\_\_\_ ชั้น \_\_\_\_\_ เลขที่ \_\_\_\_\_  
วันที่ \_\_\_\_\_ เดือน \_\_\_\_\_ พ.ศ. \_\_\_\_\_

☆☆ บ. ๑.๑ / ม. ๑.๒-๐๒

๑. ใช้เกณฑ์ใดในการแบ่งกลุ่มสัตว์ออกเป็นกลุ่ม ก และกลุ่ม ข เพราะเหตุใด

---

---

---

---

---

---

---

---

๒. กระดูกสันหลังมีลักษณะอย่างไร

---

---

---

---

---

---

---

---

๒๘ ชุดกิจกรรมการเรียนรู้ (สำหรับนักเรียน) กลุ่มสาระการเรียนรู้วิทยาศาสตร์และเทคโนโลยี ภาคเรียนที่ ๑ ชั้นประถมศึกษาปีที่ ๔ (ฉบับปรับปรุง)



# กิจกรรมที่ 1

## เราจำแนกสัตว์ได้อย่างไร

### คำชี้แจงกิจกรรมนักเรียน

- 1 สังกะตรูปสัตว์ในใบงาน
- 2 ตอบคำถามในใบงาน 02

### คำชี้แจงบทบาทครูปลายทาง

- 1 แจกใบงาน 02 แบบฝึกหัด  
เรื่อง การจำแนกสัตว์(หน้า27 - 28)
- 2 ดูผลการสังเกตรูปสัตว์ในใบงาน
- 3 ให้คำแนะนำในการทำใบงาน

นักเรียนใช้เกณฑ์ใดในการแบ่งสัตว์  
ออกเป็นกลุ่ม ก และกลุ่ม ข เพราะเหตุใด



สัตว์กลุ่ม ก



วัว



เสือ



ม้า

สัตว์กลุ่ม ข



ไก่



เป็ด



นกยูง

ใช้ปีกเป็นเกณฑ์

เพราะกลุ่ม ก ไม่มีปีก กลุ่ม ข มีปีก

ใช้จำนวนขาเป็นเกณฑ์

เพราะกลุ่ม ก มีสี่ขา กลุ่ม ข มีสองขา

ใช้การออกลูกเป็นเกณฑ์

เพราะกลุ่ม ก ออกลูกเป็นตัว กลุ่ม ข ออกลูกเป็นไข่

ใช้ลักษณะเฉพาะเป็นเกณฑ์

เพราะกลุ่ม ก เป็นสัตว์เลี้ยงลูกด้วยน้ำนม  
กลุ่ม ข เป็นสัตว์ปีก

## กระดูกสันหลังมีลักษณะอย่างไร

ตอบ กระดูกสันหลังมีลักษณะเป็นข้อ ๆ เรียงต่อกัน ทอดยาวตามแนวลำตัว ซึ่งเป็นโครงร่างแข็งภายในร่างกายของสัตว์ มีหน้าที่ช่วยค้ำจุนร่างกาย และช่วยในการเคลื่อนที่





# สิ่งมีชีวิต

จำแนกโดยใช้การเคลื่อนที่กับการสร้างอาหารเป็นเกณฑ์ แบ่งเป็น

กลุ่มพืช

กลุ่มสัตว์

กลุ่มไม่ใช่พืชไม่ใช่สัตว์

จำแนกโดยใช้การมีกระดูกสันหลังเป็นเกณฑ์ แบ่งเป็น

สัตว์ไม่มีกระดูกสันหลัง

สัตว์มีกระดูกสันหลัง

จำแนกตามลักษณะเฉพาะ แบ่งเป็น

กลุ่มปลา

กลุ่มสัตว์  
สะเทินน้ำ  
สะเทินบก

กลุ่มสัตว์  
ปีก

กลุ่มสัตว์  
เลื้อยคลาน

กลุ่มสัตว์  
เลี้ยงลูกด้วย  
น้ำนม



เขียนไว้ไม่ลืม

# สรุปผลการทำกิจกรรม

---

---



สัตว์แต่ละชนิดมีลักษณะบางอย่างเหมือนกัน  
และลักษณะบางอย่างแตกต่างกัน ซึ่งสามารถ  
นำมาเป็นเกณฑ์ในการจำแนกสัตว์ออกเป็นกลุ่ม  
ถ้าใช้การมีกระดูกสันหลังเป็นเกณฑ์ จะจำแนก  
สัตว์ได้เป็น 2 กลุ่ม คือ กลุ่มสัตว์มีกระดูกสันหลัง  
และกลุ่มสัตว์ไม่มีกระดูกสันหลัง

สรุปผล  
การทำกิจกรรม



สรุปผล  
การทำกิจกรรม

สัตว์มีกระดูกสันหลังสามารถจำแนกได้เป็น  
5 กลุ่ม คือ กลุ่มปลา กลุ่มสัตว์สะเทินน้ำสะเทินบก  
กลุ่มสัตว์เลื้อยคลาน กลุ่มสัตว์ปีก และกลุ่มสัตว์  
เลี้ยงลูกด้วยนม





# สิ่งมีชีวิต

จำแนกโดยใช้การเคลื่อนที่กับการสร้างอาหารเป็นเกณฑ์ แบ่งเป็น

กลุ่มพืช

กลุ่มสัตว์

กลุ่มไม่ใช่พืชไม่ใช่สัตว์

จำแนกโดยใช้การมีกระดูกสันหลังเป็นเกณฑ์ แบ่งเป็น

สัตว์ไม่มีกระดูกสันหลัง

สัตว์มีกระดูกสันหลัง

จำแนกตามลักษณะเฉพาะ แบ่งเป็น

กลุ่มปลา


กลุ่มสัตว์  
สะเทินน้ำ  
สะเทินบก

กลุ่มสัตว์  
ปีก

กลุ่มสัตว์  
เลื้อยคลาน

กลุ่มสัตว์  
เลี้ยงลูกด้วย  
น้ำนม



The background features a teal and yellow gradient with a large white DNA double helix on the left. At the bottom left, there is an illustration of a coral reef with pink, green, and purple corals on a sandy and rocky seabed.

# บทเรียนครั้งต่อไป

## เรื่อง การจำแนกพืช (1)

---

สิ่งที่ต้องเตรียม...

(1) ใบกิจกรรมที่ 1 จำแนกพืชได้อย่างไร

หน้า 30-32