



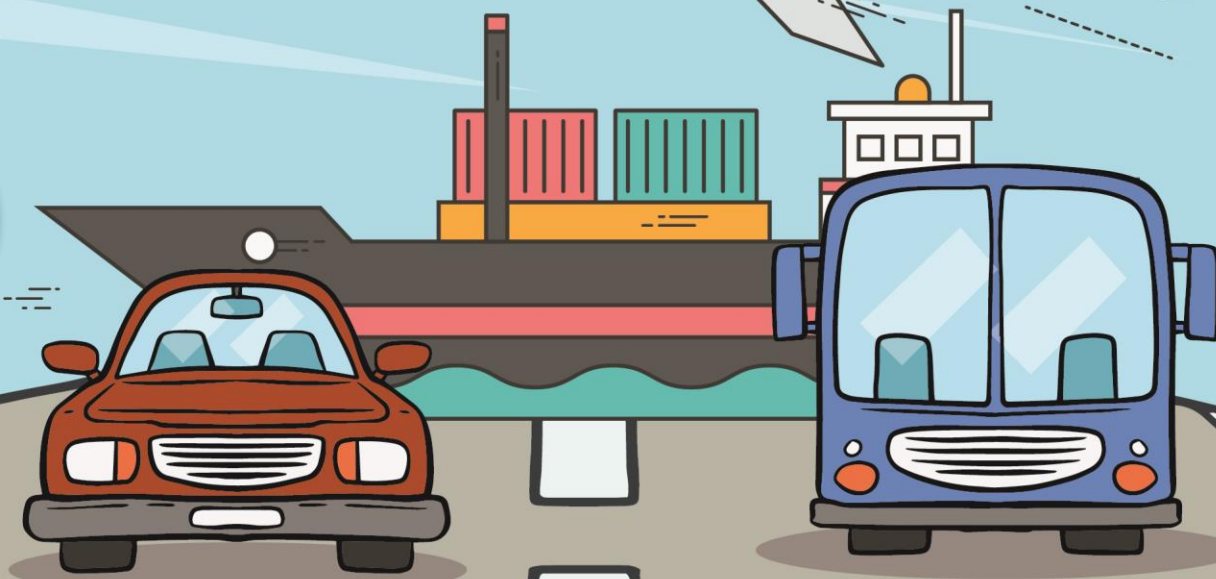
# กิจกรรม เสริมประสบการณ์



หน่วยการเรียนรู้ที่ ๑๙ การเดินทาง

ชั้นอนุบาลปีที่ ๑

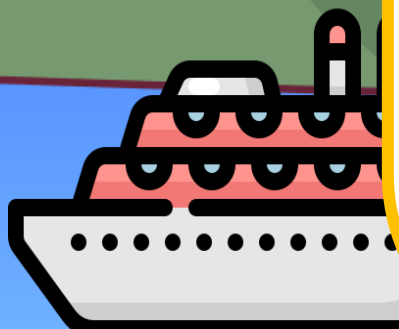
เรื่อง ความหมายของการคมนาคม



# เพลง ยานพาหนะ

ผู้แต่ง : ไม่ทราบนามผู้แต่ง

หึ่ม หึ่ม หึ่ม      เครื่องบินกระหึ่มบนฟ้า  
ปิ่น ปิ่น ปิ่น      รถยนต์แล่นมาแต่ไกล  
ปู๊น ปู๊น ปู๊น      นั่นเสียงหวูดของรถไฟ  
ตึก ตึก ตึก      เรือยนต์แล่นในแม่น้ำลำคลอง



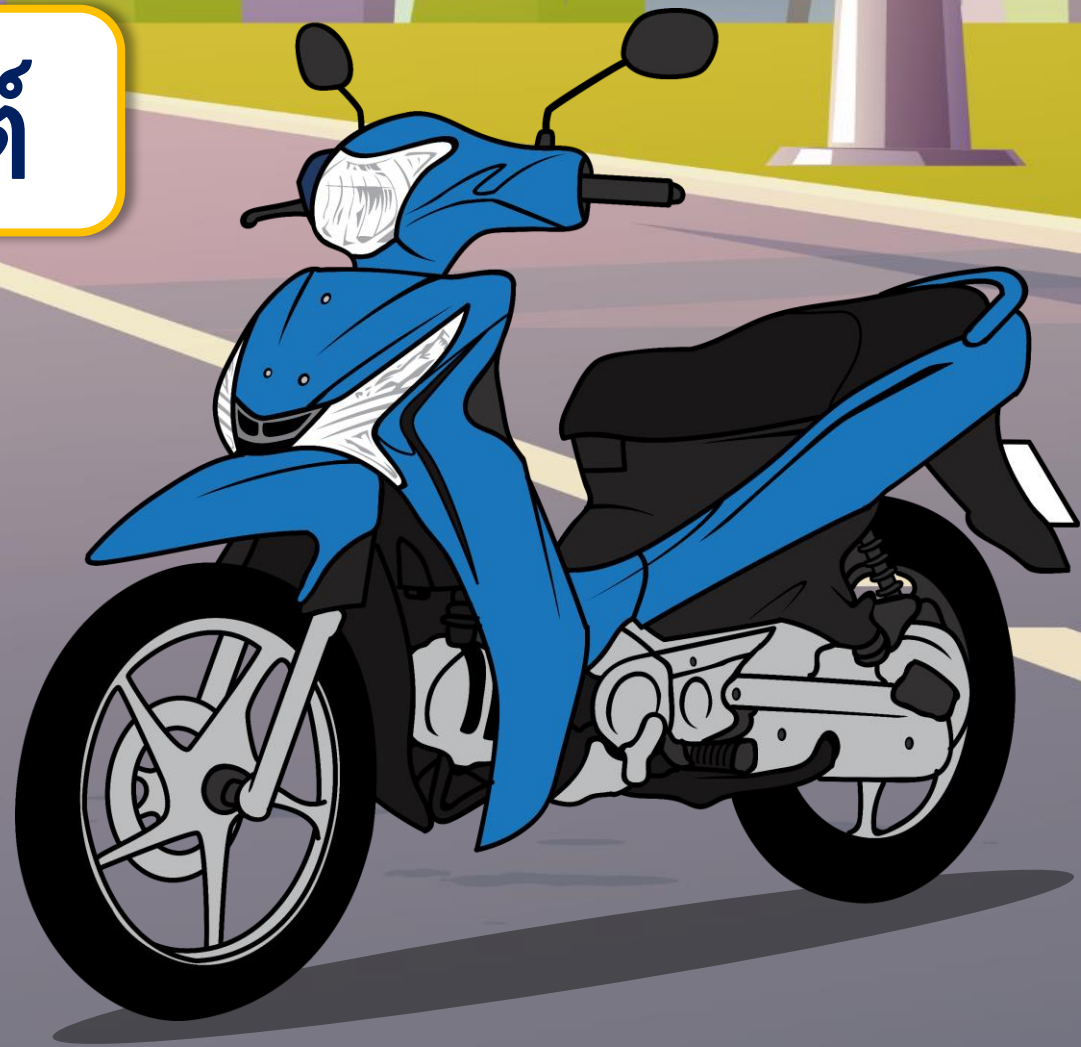


# รถจักรยาน





# รถจักรยานยนต์







รถยนต์







รถโรงเรียน



เด็ก ๆ ออกมาติดชื่อหรือสัญลักษณ์ของตนเอง  
ลงตารางการเดินทางมาโรงเรียน จากนั้นให้เด็ก ๆ  
ร่วมกันสรุปวิธีการเดินทาง และจำนวนเพื่อน ๆ  
ที่ใช้การเดินทางนั้น ๆ

