

รายวิชาวิทยาศาสตร์และเทคโนโลยี (วิทยาการคำนวณ)

รหัสวิชา ว12101

ชั้นประถมศึกษาปีที่ 2

เรื่อง การเขียนโปรแกรมแบบมีเงื่อนไข (1)

ครูผู้สอน

ครูสีปกร ศรีพรหมทอง

ครูวนิดา ต่วนศิริ





เรื่อง

การเขียนโปรแกรมแบบมีเงื่อนไข (1)



จุดประสงค์การเรียนรู้

หน่วยที่ 4 การเขียนโปรแกรม
อธิบายขั้นตอนการเขียนโปรแกรม
แบบมีเงื่อนไข



จากสถานการณ์

คุณแม่ให้นักเรียนเดินไปบ้านคุณยายเพื่อนำกับข้าวเย็นไปส่ง และให้ซื้อน้ำแข็งกลับบ้านจากร้านขายของชำมาด้วย ซึ่งร้านขายของชำเป็นทางผ่าน



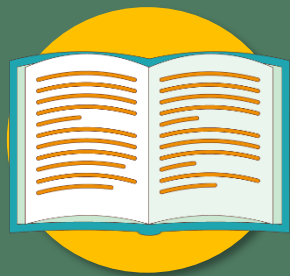
คำถาม

นักเรียนจะมีลำดับขั้นตอนอย่างไร เพราะเหตุใดจึงทำเช่นนั้น
หากซื้อน้ำแข็งก่อน แล้วไปส่งกับข้าวให้คุณยาย แล้วกลับบ้าน ได้
หรือไม่ เพราะเหตุใด



แนวคำตอบ

ไปบ้านคุณยายส่งกับข้าวก่อน หลังจากนั้นไปร้านขายของชำ
ซื้อน้ำแข็งกลับบ้าน



ใบความรู้

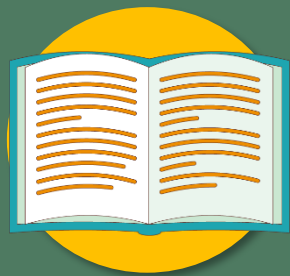
เรื่อง การเขียนโปรแกรม
แบบมีเงื่อนไข



การเขียนโปรแกรมแบบมีเงื่อนไข

เป็นการแก้ไขปัญหาโดยแสดงลำดับขั้นตอนที่ชัดเจน
และครบถ้วนจากปัญหาที่มีเป้าหมายต่อเนื่องกัน
มากกว่า 1 เป้าหมาย





ใบงาน 01

เรื่อง ช่วยฝังเก็บน้ำหวาน





กิจกรรมของปลายทางในวันนี้

คำชี้แจงกิจกรรมนักเรียน

1. ให้นักเรียนทำใบงาน 01 เรื่อง ช่วยฝังเก็บน้ำหวาน

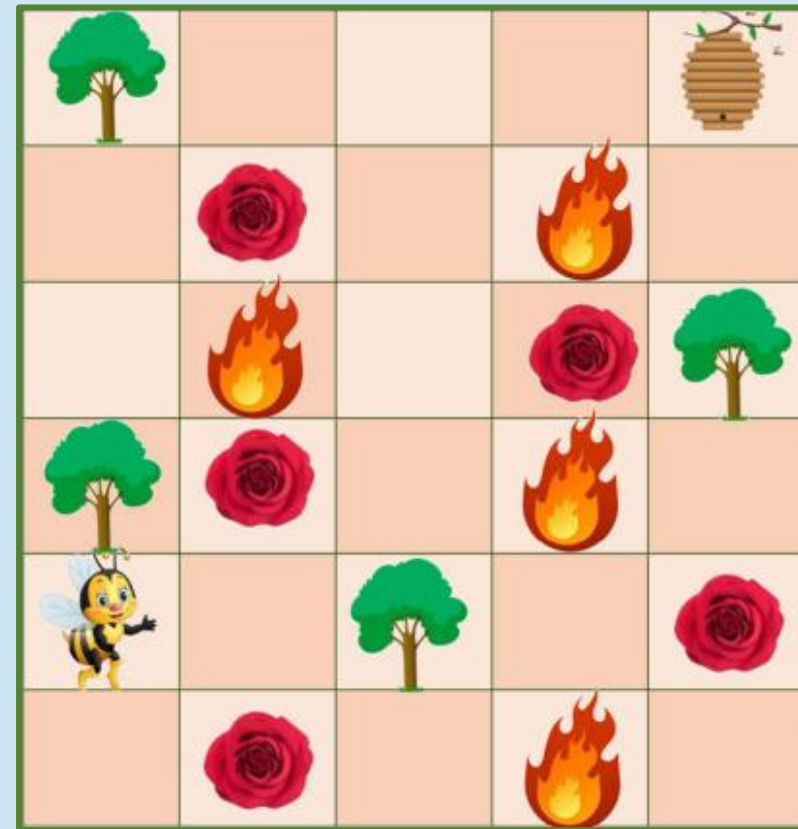


คำชี้แจงบทบาทครูปลายทาง

1. ครูแบ่งกลุ่มนักเรียนกลุ่มละ 3 – 4 คน และแจกใบงาน 01 ให้กับนักเรียน
2. ครูแนะนำการทำใบงานให้กับนักเรียน

1. ให้นักเรียนใช้ดินสอขีดเส้นทางโดยเริ่มจากช่องที่ผึ้งอยู่ไปยังช่องที่มีดอกไม้ทุกดอก เพื่อเก็บน้ำหวานแล้วไปยังช่องที่มีรังผึ้งเพื่อผลิตน้ำผึ้ง อย่างปลอดภัย

(สามารถผ่านช่องที่มีต้นไม้ได้
แต่ไม่สามารถผ่านช่องที่มีไฟได้)



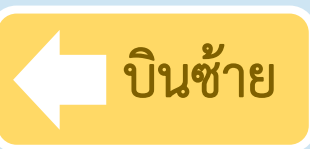
2. จากเส้นทางที่นักเรียนขีดไว้ใน ข้อ 1 ให้เขียนคำสั่ง **L R U D F H** เพื่อสั่งให้ผึ้งบินไปเก็บน้ำหวานจากดอกไม้ไปยังรังผึ้ง

คำสั่ง

L

R

บัตรคำสั่ง



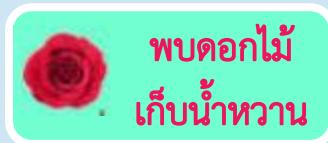
ลำดับคำสั่งที่ได้ :

U

D

F

H



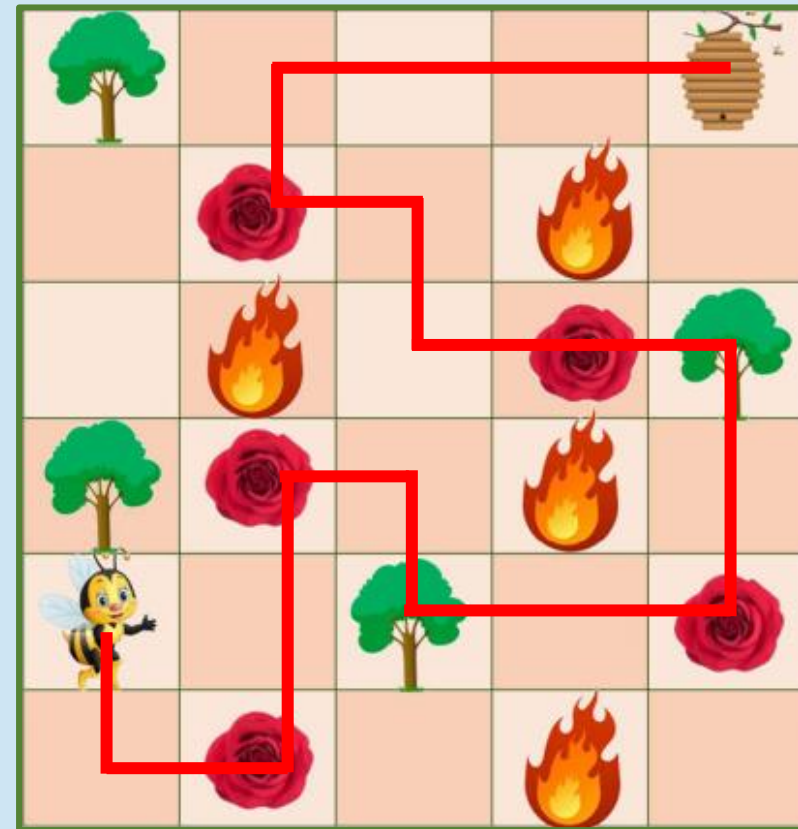
1)	2)	3)	4)
5)	6)	7)	8)
9)	10)	11)	12)
13)	14)	15)	16)
17)	18)	19)	20)
21)	22)	23)	24)
25)	26)	27)	28)

ไปลงมือทำใบงานกันเลย...



1. ให้นักเรียนใช้ดินสอขีดเส้นทางโดยเริ่มจากช่องที่ผึ้งอยู่ไปยังช่องที่มีดอกไม้ทุกดอก เพื่อเก็บน้ำหวานแล้วไปยังช่องที่มีรังผึ้งเพื่อผลิตน้ำผึ้ง อย่างปลอดภัย

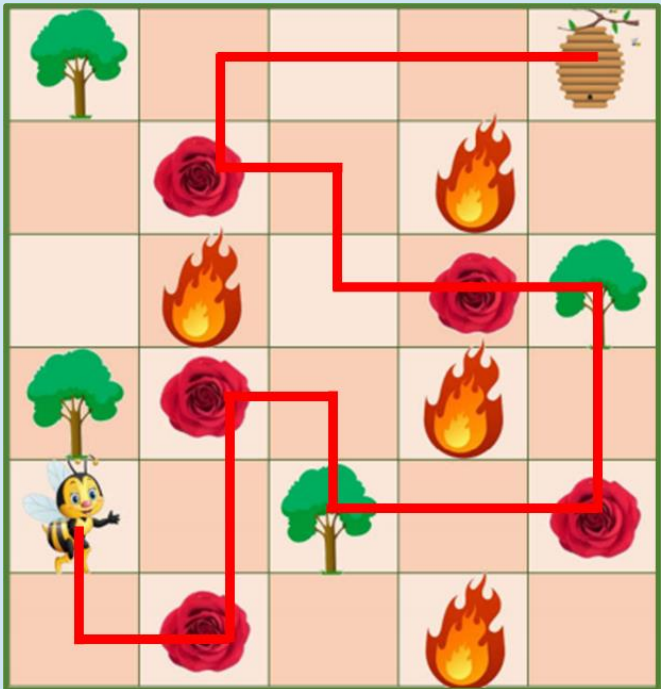
(สามารถผ่านช่องที่มีต้นไม้ได้)



2. จากเส้นทางที่นักเรียนขีดไว้ใน ข้อ 1 ให้เขียนคำสั่ง **L R U D F H** เพื่อสั่งให้ผึ้งบินไปเก็บน้ำหวานจากดอกไม้ไปยังรังผึ้ง

คำสั่ง L R U D F H

บัตรคำสั่ง ← บินซ้าย → บินขวา ↑ บินขึ้น ↓ บินลง  พบดอกไม้ เก็บน้ำหวาน  พบรังผึ้ง ผลิตน้ำผึ้ง



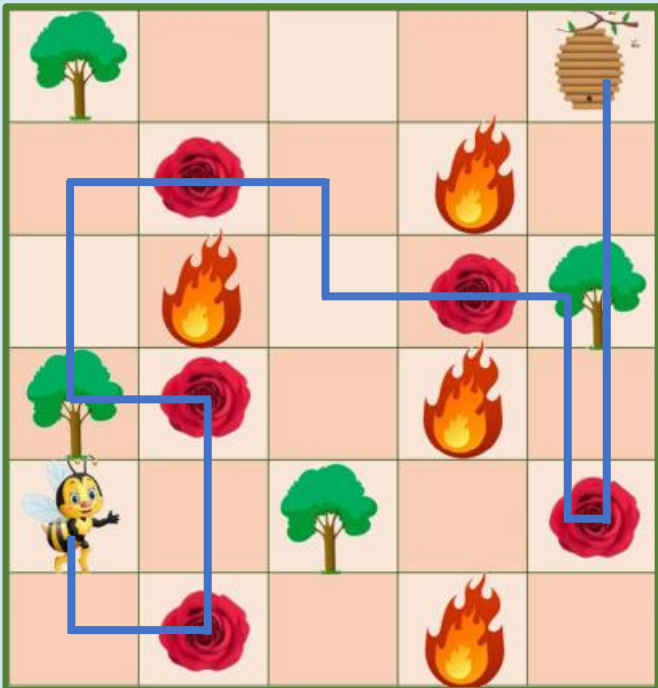
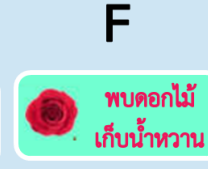
ลำดับคำสั่งที่ได้ :



1) D	2) R	3) F	4) U
5) U	6) F	7) R	8) D
9) R	10) R	11) F	12) U
13) U	14) L	15) F	16) L
17) U	18) L	19) F	20) U
21) R	22) R	23) R	24) H
25)	26)	27)	28)

เส้นทางอื่นเพื่อสั่งให้ผึ้งบินไปเก็บน้ำหวานจากดอกไม้ไปยังรังผึ้ง

คำสั่ง
บัตรคำสั่ง



ลำดับคำสั่งที่ได้ :



1) D	2) R	3) F	4) U
5) U	6) F	7) L	8) U
9) U	10) R	11) F	12) R
13) D	14) R	15) F	16) R
17) D	18) D	19) F	20) U
21) U	22) U	23) U	24) H
25)	26)	27)	28)

คำถาม

หลังทำกิจกรรม





กิจกรรมของปลายทางในวันนี้

คำชี้แจงกิจกรรมนักเรียน

1. ให้นักเรียนตอบคำถามหลังจากทำกิจกรรม

คำชี้แจงบทบาทครูปลายทาง

1. ครูแจกคำถามหลังทำกิจกรรม
2. ครูแนะนำเพิ่มเติมหากมีนักเรียนที่ยังไม่เข้าใจ



1. นักเรียนสามารถช่วยผึ้งเก็บน้ำหวานจากดอกไม้ได้ครบ
ทุกดอกไม้หรือไม่ เพราะเหตุใด

.....

2. มีวิธีการช่วยฝังเก็บน้ำหวานจากดอกไม้วิธีอื่นอีกหรือไม่
ที่ช่วยลดต้นทุนคำสั่งให้น้อยลง

.....

ไปตอบคำถาม
หลังทำกิจกรรมกันเลย...



1. นักเรียนสามารถช่วยผึ้งเก็บน้ำหวานจากดอกไม้ได้ครบ
ทุกดอกไม้หรือไม่ เพราะเหตุใด

.....
ได้ เพราะมีทางเดินไปได้

2. มีวิธีการช่วยฝังเก็บน้ำหวานจากดอกไม้วิธีอื่นอีกหรือไม่
ที่ช่วยลดต้นทุนค่าส่งให้น้อยลง

ไม่มี เพราะวิธีนี้เป็นวิธีที่ใช้ค่าส่งน้อยที่สุดแล้ว

สรุป





กิจกรรมของปลายทางในวันนี้

คำชี้แจงกิจกรรมนักเรียน

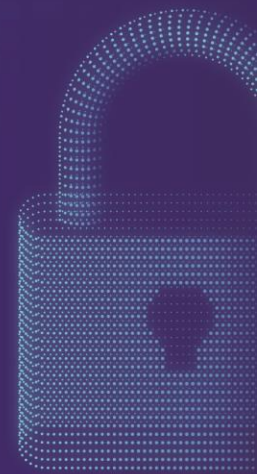
1. ให้ตัวแทนนักเรียนสรุป
จากกิจกรรม



คำชี้แจงบทบาทครูปลายทาง

1. ครูให้ตัวแทนนักเรียนสรุป
และเขียนสรุปของนักเรียน
บนกระดาน

จากกิจกรรมนี้ สรุปได้ว่า.....



จากกิจกรรมนี้ สรุปได้ว่า.....

การใช้บัตรคำสั่งในการให้ผึ้งบินไปเก็บน้ำหวานเป็นการเขียนโปรแกรมแบบมีเงื่อนไขเพราะมีเงื่อนไขว่า ต้องเก็บน้ำหวานจากดอกไม้ให้ครบทุกดอกเพื่อไปสร้างรังผึ้ง





บทเรียนครั้งต่อไป

เรื่อง การเขียนโปรแกรมแบบมีเงื่อนไข (2)

สิ่งที่ต้องเตรียม

ใบงาน 02 เรื่อง ไข่เจียวทรงเครื่องป่าอ้อ

สามารถดาวน์โหลดได้ที่ www.dltv.ac.th

