

รายวิชาวิทยาศาสตร์และเทคโนโลยี (วิทยาการคำนวณ)

รหัสวิชา ว12101

ชั้นประถมศึกษาปีที่ 2

## เรื่อง การเขียนโปรแกรมแบบลำดับ (2)

ครูผู้สอน

ครูสีปกร ศรีพรหมทอง

ครูวนิดา ต่วนศิริ





เรื่อง

**การเขียนโปรแกรมแบบลำดับ (2)**



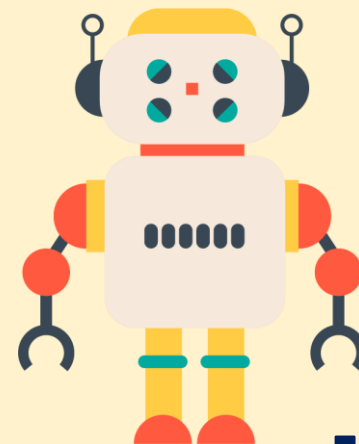
# จุดประสงค์การเรียนรู้



## หน่วยที่ 4 การเขียนโปรแกรม เขียนโปรแกรมแบบลำดับเพื่อแก้ปัญหา



กิจกรรม



หุ่นยนต์ทำตามคำสั่ง



# กิจกรรมของปลายทางในวันนี้

## คำชี้แจงกิจกรรมนักเรียน

1. ให้ตัวแทนนักเรียน 2 คน  
ทำกิจกรรมหุ่นยนต์ทำตามคำสั่ง



## คำชี้แจงบทบาทครูปลายทาง

1. ครูสุ่มเลือกตัวแทนนักเรียน 2 คน  
ทำกิจกรรม
2. ครูแนะนำการทำกิจกรรมให้กับ  
นักเรียน



## คำชี้แจง

ครูนำแจกันดอกไม้ไปวางไว้หน้าห้องเรียน และสุ่มนักเรียน 2 คน  
ลุกขึ้นยืนข้างเก้าอี้ของตนเอง

ให้นักเรียนคนที่ 1 เป็นผู้ออกคำสั่ง

ให้นักเรียนคนที่ 2 ซึ่งเป็นหุ่นยนต์ทำตามคำสั่ง



นักเรียนคนที่ 1 จะต้องออกคำสั่งให้นักเรียนคนที่ 2 เดินไปที่  
แจกันดอกไม้หน้าห้องเรียนเพื่อหยิบแจกัน โดยคำสั่งจะ  
ประกอบด้วย คำสั่งเดินหน้า เดินถอยหลัง เดินขวา เดินซ้าย  
และหยิบแจกัน โดยให้นักเรียนนับคำสั่งด้วยว่าส่งไปที่คำสั่ง



ไปลงมือทำกิจกรรมกันเลย...

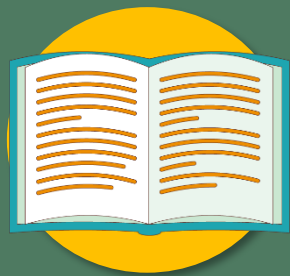




# คำถาม

นักเรียนใช้คำสั่งทั้งหมดกี่คำสั่ง ?





## ใบงาน 02

# เรื่อง พาพิ่หมี่เก็บน้ำผึ้ง





# กิจกรรมของปลายทางในวันนี้

## คำชี้แจงกิจกรรมนักเรียน

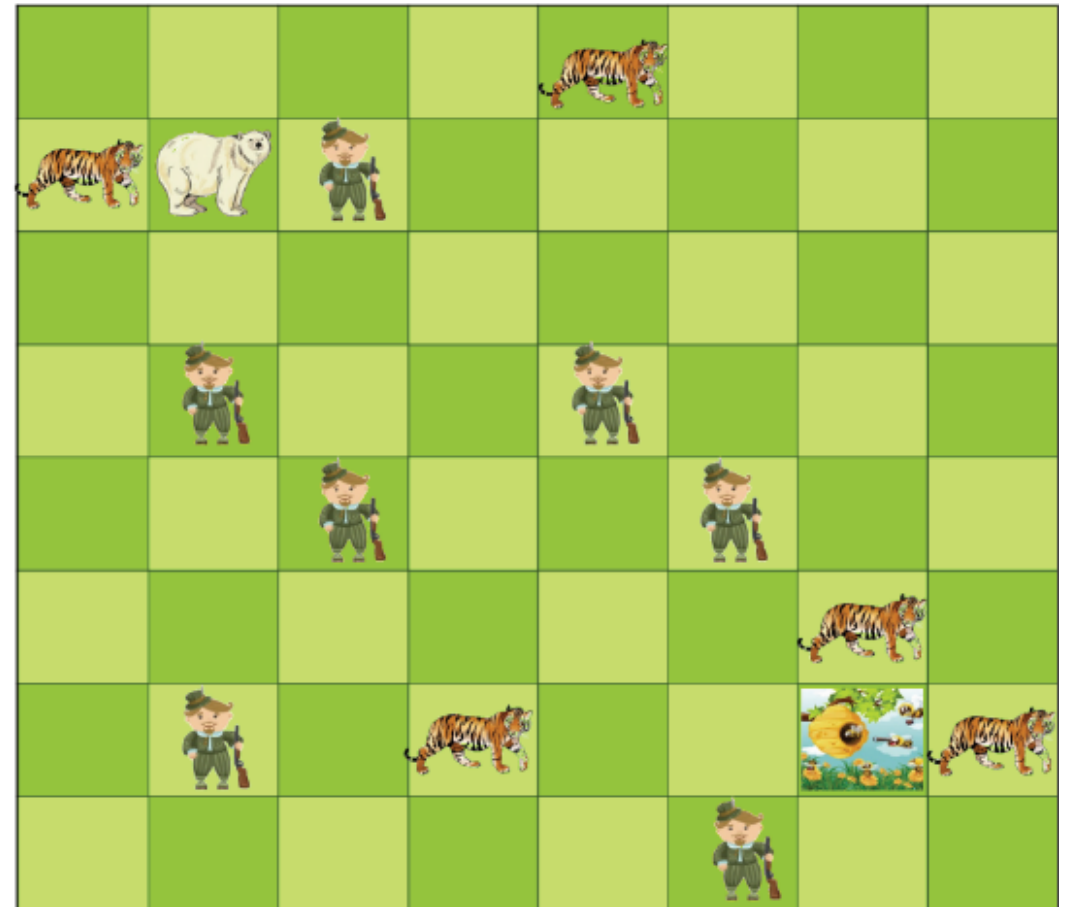
1. ให้นักเรียนทำใบงาน 02 เรื่อง พาพี่หมีเก็บน้ำผึ้ง



## คำชี้แจงบทบาทครูปลายทาง

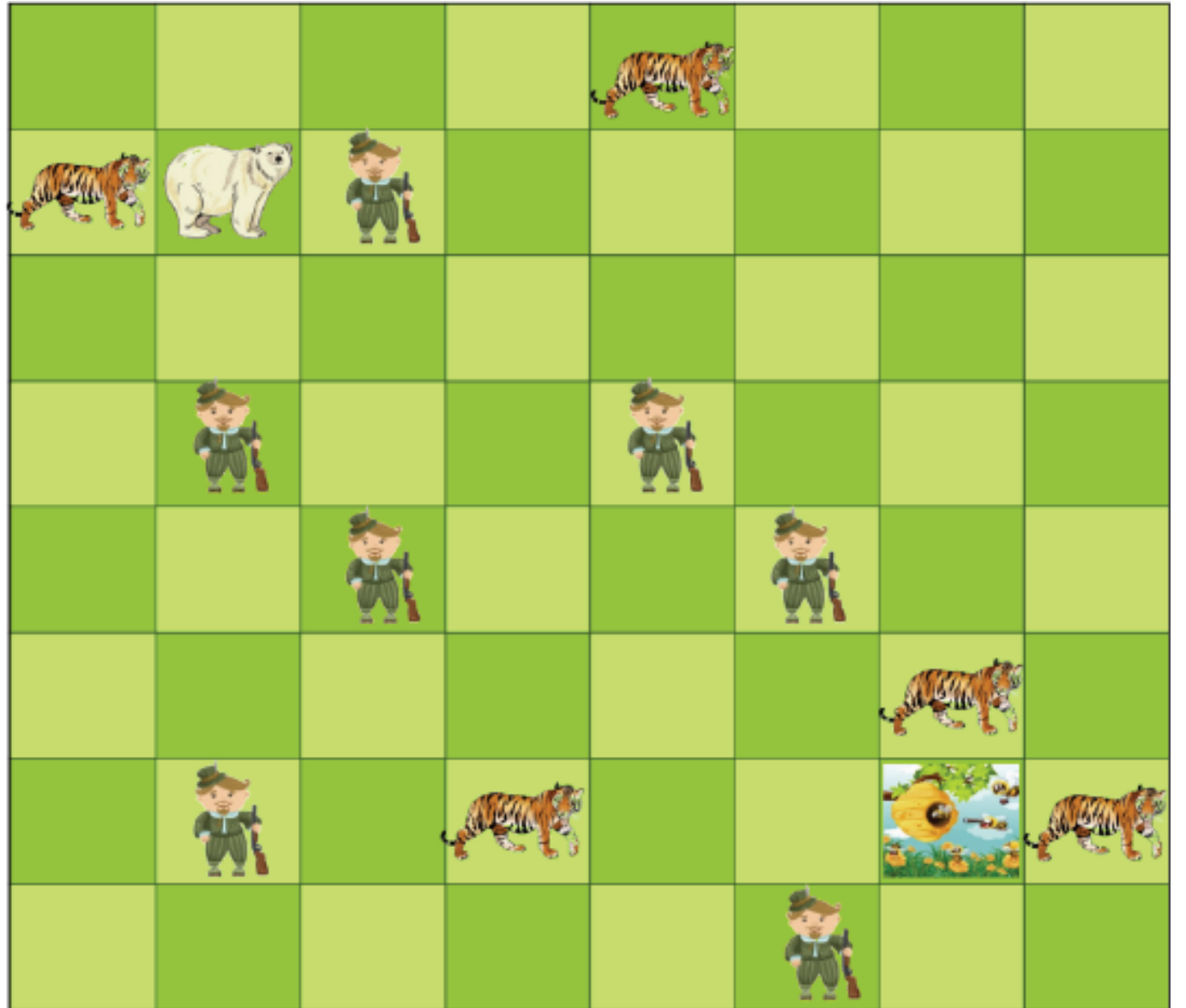
1. ครูแบ่งกลุ่มนักเรียนกลุ่มละ 3 – 4 คน และแจกใบงาน 02 ให้กับนักเรียน
2. ครูแนะนำการทำใบงาน ให้กับนักเรียน

1. จากตาราง ถ้านักเรียนจะพาพี่หมี  
ไปเก็บน้ำผึ้งอย่างปลอดภัยควร  
หลีกเลี่ยงการเดินผ่านช่องใดบ้าง  
ให้กากบาท **x** ทับช่องที่ไม่ควร  
เดินผ่าน




2. ให้นักเรียนใช้ดินสอ  
ขีดเส้นทางลงในตาราง  
ด้านบน

โดยเริ่มจากช่องที่พื้หมีอยู่  
ไปยังช่องที่มีรังผึ้ง  
อย่างปลอดภัย



3. จากเส้นทางที่นักเรียนขีดไว้ใน ข้อ 2 ให้เขียนคำสั่ง **LRUDP**  
เพื่อสั่งให้พีหมีไปเก็บน้ำผึ้ง

คำสั่ง            L            R            U            D            P  
บัตรคำสั่ง       เดินซ้าย       เดินขวา       เดินขึ้น       เดินลง       เก็บน้ำผึ้ง

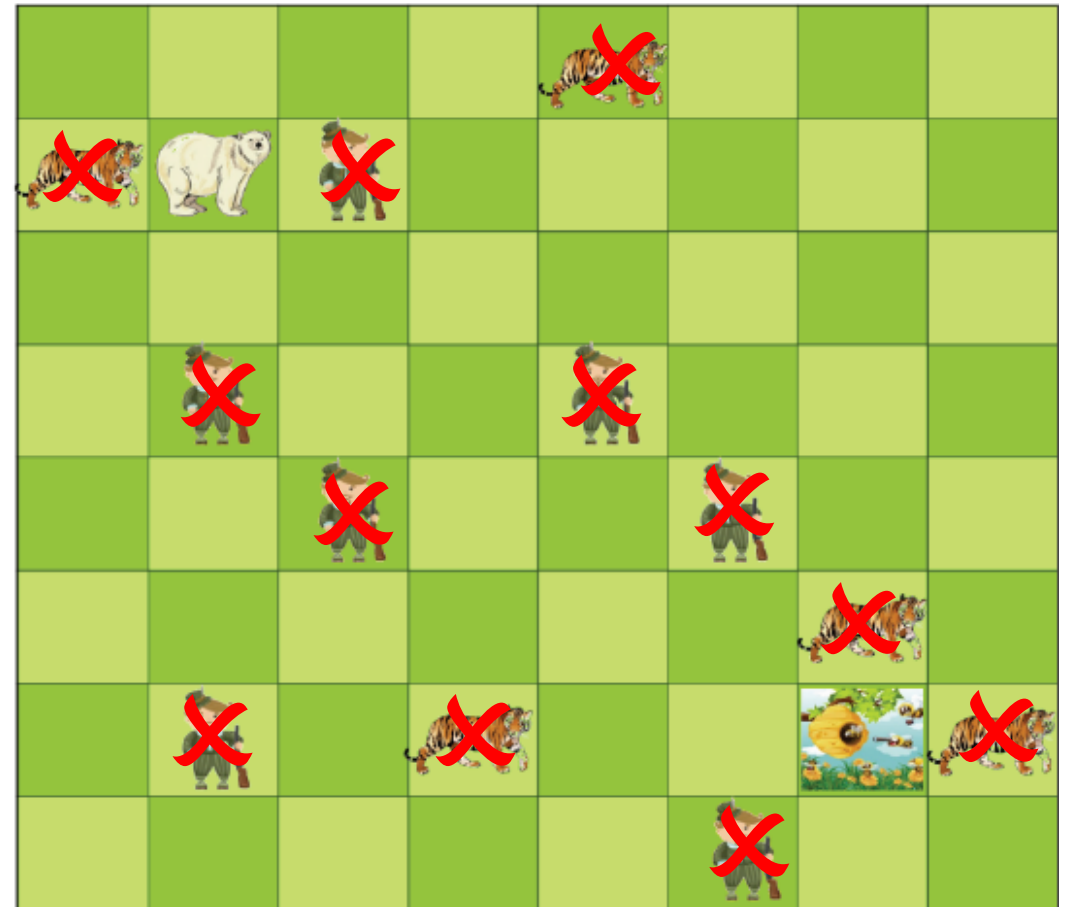
ลำดับคำสั่งที่ได้ :

1)	2)	3)	4)
5)	6)	7)	8)
9)	10)	11)	12)
13)	14)	15)	16)

ไปลงมือทำใบงานกันเลย...



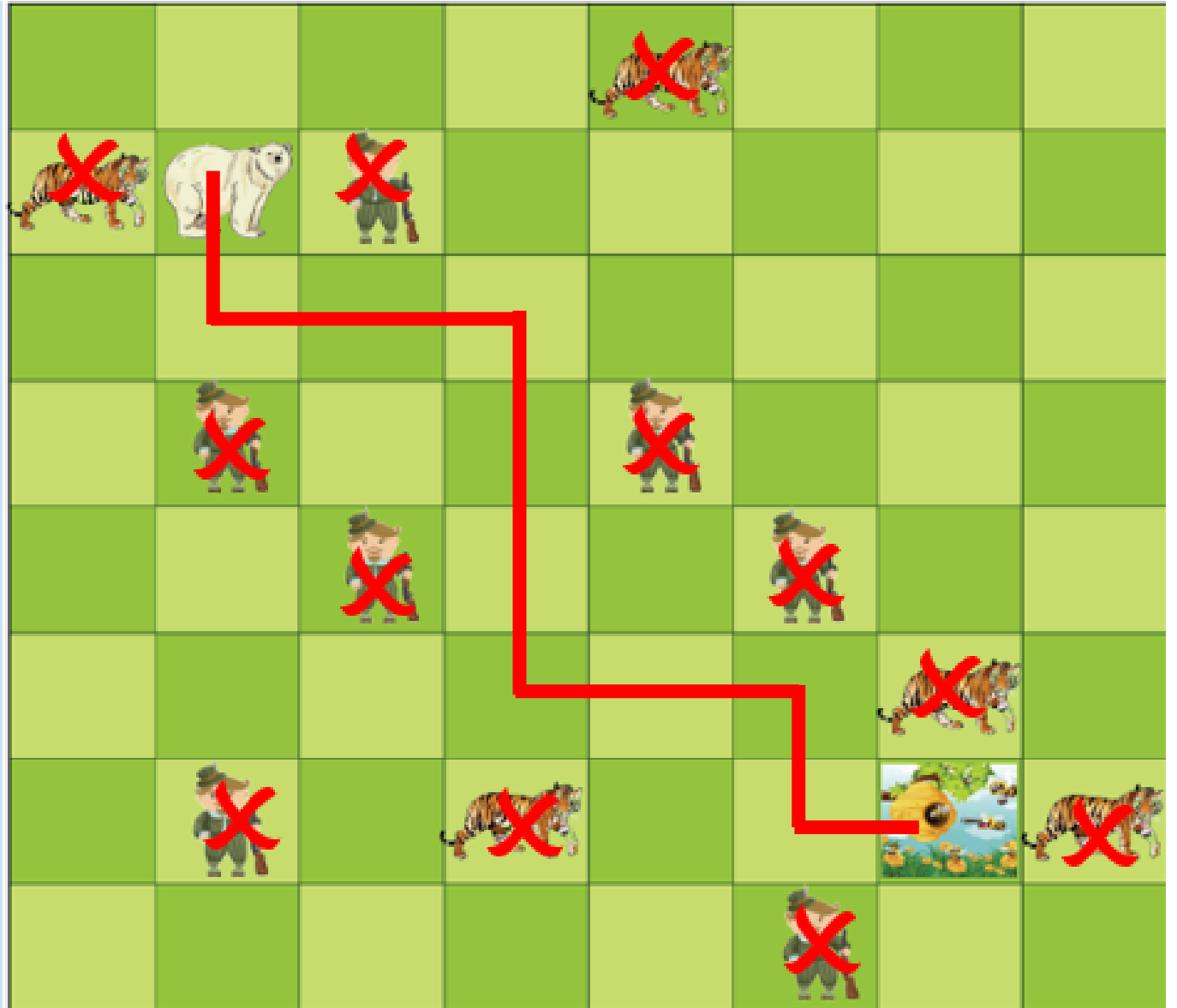
1. จากตาราง ถ้านักเรียนจะพาพี่หมี  
ไปเก็บน้ำผึ้งอย่างปลอดภัยควร  
หลีกเลี่ยงการเดินผ่านช่องใดบ้าง  
ให้กากบาท **X** ทับช่องที่ไม่ควร  
เดินผ่าน





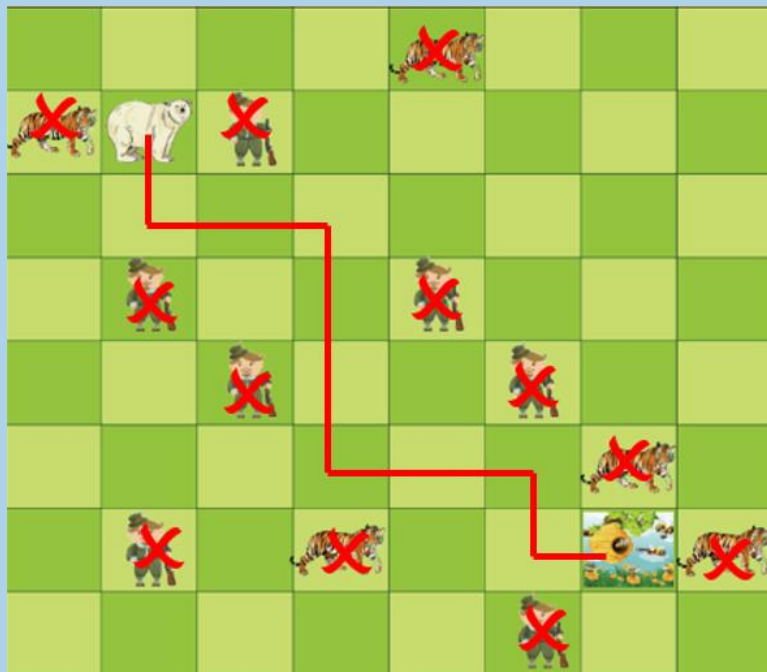
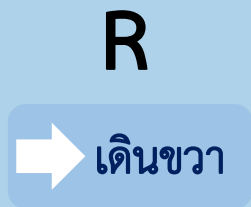
2. ให้นักเรียนใช้ดินสอ  
ขีดเส้นทางลงในตาราง  
ด้านบน

โดยเริ่มจากช่องที่พี่หมีอยู่  
ไปยังช่องที่มีรังผึ้ง  
อย่างปลอดภัย



3. จากเส้นทางที่นักเรียนขีดไว้ใน ข้อ 2 ให้เขียนคำสั่ง **LRUDP**  
เพื่อสั่งให้พีหมีไปเก็บน้ำผึ้ง

คำสั่ง  
บัตรคำสั่ง



ลำดับคำสั่งที่ได้ :

1) <b>D</b>	2) <b>R</b>	3) <b>R</b>	4) <b>D</b>
5) <b>D</b>	6) <b>D</b>	7) <b>R</b>	8) <b>R</b>
9) <b>D</b>	10) <b>R</b>	11) <b>P</b>	12)
13)	14)	15)	16)

คำถาม

หลังทำกิจกรรม





# กิจกรรมของปลายทางในวันนี้

## คำชี้แจงกิจกรรมนักเรียน

1. ให้นักเรียนตอบคำถามหลังจากทำกิจกรรม

## คำชี้แจงบทบาทครูปลายทาง

1. ครูแจกคำถามหลังทำกิจกรรม
2. ครูแนะนำเพิ่มเติมหากมีนักเรียนที่ยังไม่เข้าใจ



## จากใบงาน 02

ให้นักเรียนเปรียบเทียบว่า  
เส้นทางที่นักเรียนเลือก  
เหมือนหรือแตกต่างจาก  
ของเพื่อนหรือไม่ (เหมือน /  
แตกต่าง)

ให้นักเรียนใช้ดินสอขีดหา  
เส้นทางอื่นลงในรูปด้านล่าง  
ที่ไม่ซ้ำกับเส้นทางที่นักเรียน  
เลือกมาแล้ว



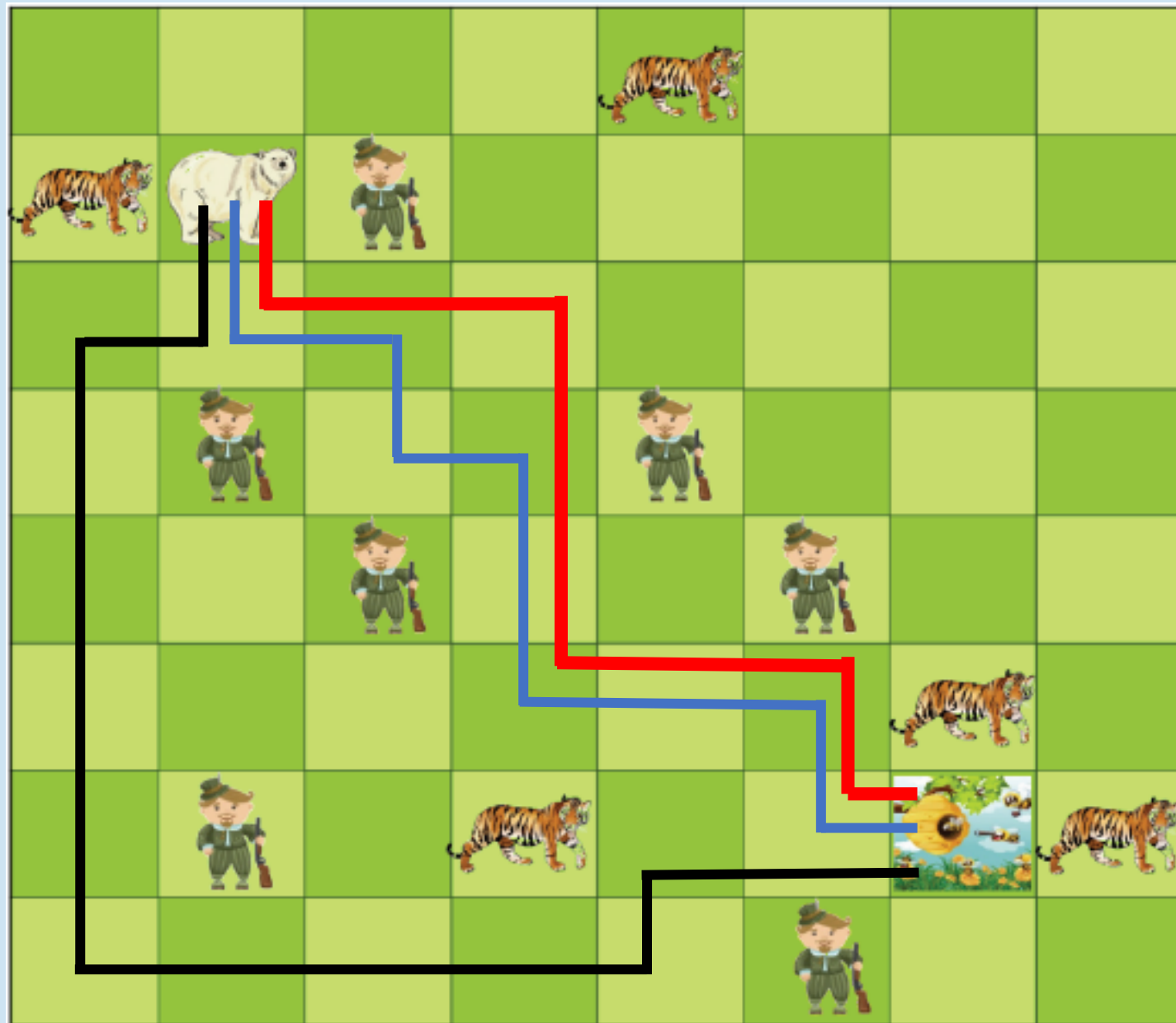
ไปตอบคำถาม  
หลังทำกิจกรรมกันเลย...

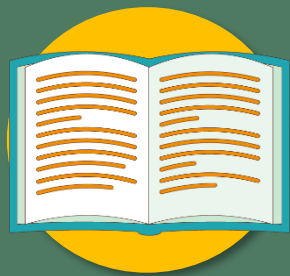


## จากใบงาน 02

ให้นักเรียนเปรียบเทียบว่า  
เส้นทางที่นักเรียนเลือก  
เหมือนหรือแตกต่างจาก  
ของเพื่อนหรือไม่ (เหมือน /  
แตกต่าง)

ให้นักเรียนใช้ดินสอขีดหา  
เส้นทางอื่นลงในรูปด้านล่าง  
ที่ไม่ซ้ำกับเส้นทางที่นักเรียน  
เลือกมาแล้ว





## ใบงาน 03

### แบบฝึกหัด

เรื่อง การเขียนโปรแกรมแบบลำดับ





# กิจกรรมของปลายทางในวันนี้

## คำชี้แจงกิจกรรมนักเรียน

1. ให้นักเรียนทำแบบฝึกหัดเรื่อง การเขียนโปรแกรมแบบลำดับจากใบงาน 03

## คำชี้แจงบทบาทครูปลายทาง

1. ครูแจกใบงาน 03
2. ครูแนะนำเพิ่มเติมหากมีนักเรียนที่ยังไม่เข้าใจ

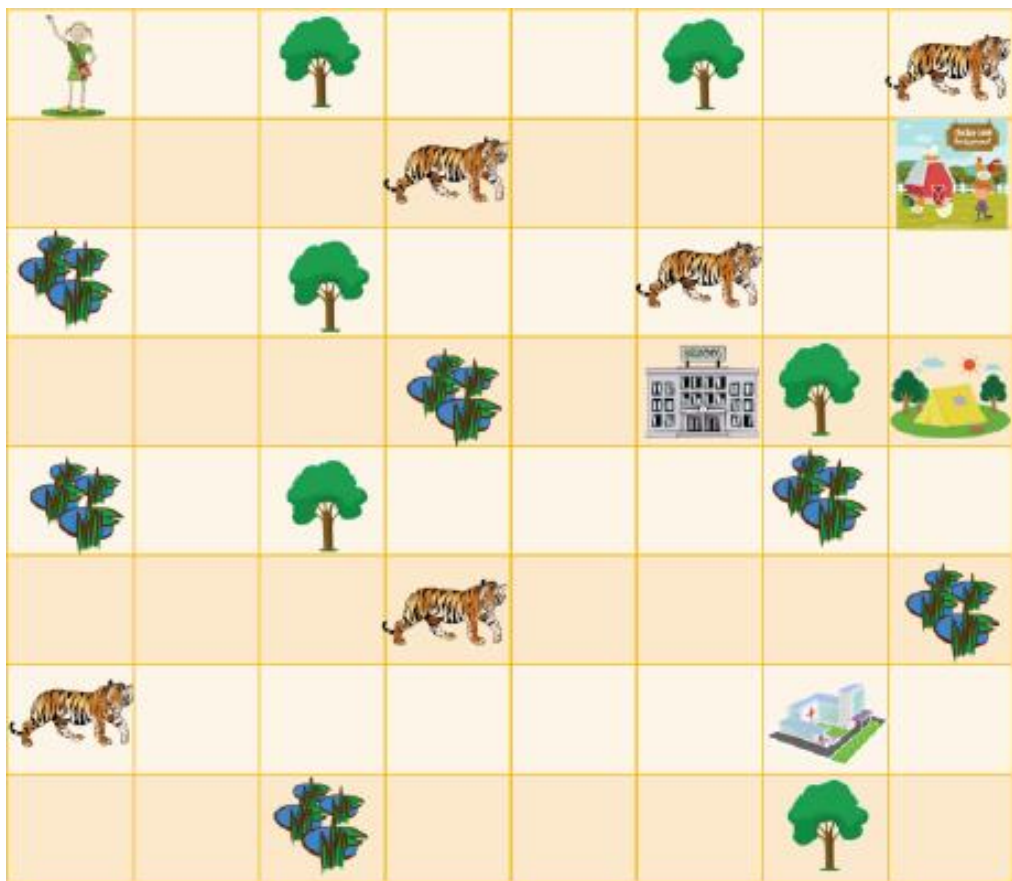




## ใบงาน 03

1. ให้นักเรียนช่วยเนตรนารีเดินทางกลับบ้านที่พัก โดยใช้บัตรคำสั่งเพื่อให้เนตรนารีเดินทางกลับบ้านที่พักอย่างปลอดภัย





คำสั่ง

L

R

U

D

P

บัตรคำสั่ง



ลำดับคำสั่งที่ได้ :

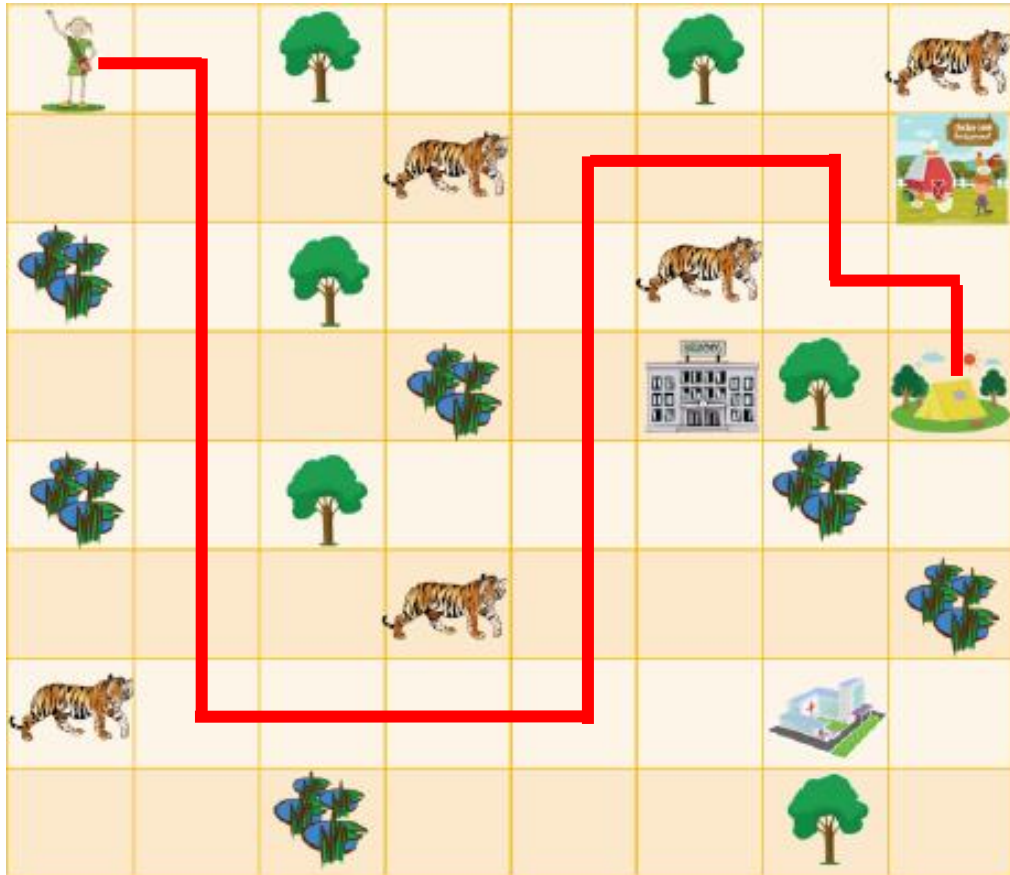


1)	2)	3)	4)
5)	6)	7)	8)
9)	10)	11)	12)
13)	14)	15)	16)
17)	18)	19)	20)
21)	22)	23)	24)

ไปลงมือทำใบงานกันเลย...



# 1. ให้นักเรียนช่วยเนตรนารีเดินทางกลับค่ายที่พักโดยใช้บัตรคำสั่ง เพื่อให้เนตรนารีเดินทางกลับค่ายที่พักอย่างปลอดภัย



คำสั่ง

L

R

U

D

P

บัตรคำสั่ง



ลำดับคำสั่งที่ได้ :



1)	<b>R</b>	2)	<b>D</b>	3)	<b>D</b>	4)	<b>D</b>
5)	<b>D</b>	6)	<b>D</b>	7)	<b>D</b>	8)	<b>R</b>
9)	<b>R</b>	10)	<b>R</b>	11)	<b>U</b>	12)	<b>U</b>
13)	<b>U</b>	14)	<b>U</b>	15)	<b>U</b>	16)	<b>R</b>
17)	<b>R</b>	18)	<b>D</b>	19)	<b>R</b>	20)	<b>D</b>
21)	<b>P</b>	22)		23)		24)	

# สรุป





# กิจกรรมของปลายทางในวันนี้

## คำชี้แจงกิจกรรมนักเรียน

1. ให้ตัวแทนนักเรียนสรุป  
จากกิจกรรม

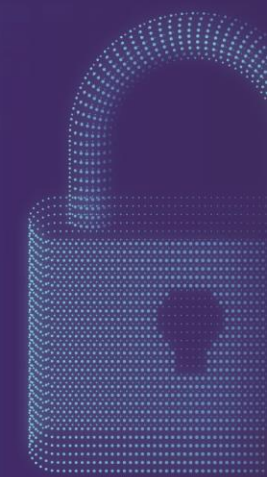


## คำชี้แจงบทบาทครูปลายทาง

1. ครูให้ตัวแทนนักเรียนสรุป  
และเขียนสรุปของนักเรียน  
บนกระดาน

# จากกิจกรรมนี้

## สรุปได้ว่า.....





จากกิจกรรมนี้ สรุปได้ว่า.....

การเขียนชุดคำสั่งหรือโปรแกรมแบบลำดับ  
ที่ได้ผลลัพธ์เหมือนกันอาจทำได้หลายวิธี





## บทเรียนครั้งต่อไป

# เรื่อง การเขียนโปรแกรมแบบมีเงื่อนไข (1)

## สิ่งที่ต้องเตรียม

ใบงาน 01 เรื่อง ช่วยฝั่งเก็บน้ำหวาน

สามารถดาวน์โหลดได้ที่ [www.dltv.ac.th](http://www.dltv.ac.th)

