

# รายวิชาสังคมศึกษา

รหัสวิชา สด๒๑๐๑

ชั้นประถมศึกษาปีที่ ๒

## เรื่อง แต่งกายดี

ครูผู้สอน ครูสุดารัตน์ จันทะแจ่ม

ครูอริษา แก้วไทรหงวน





## จุดประสงค์การเรียนรู้

๑. อธิบายหลักของมารยาทการแต่งกายได้ถูกต้อง
๒. แต่งกายได้เหมาะสมกับสถานที่และโอกาส



# ทบทวน

## มารยาทการพูด





## มารยาทการพูด

๑. ใช้คำแทนชื่อของตนให้ถูกต้องเหมาะสม

เช่น หนู ผม ฉัน

๒. ใช้คำพูดที่สุภาพ ไม่หยาบคาย ไม่ก้าวร้าว





## มารยาทการพูด

๓. พูดแต่เรื่องที่มีประโยชน์ ไม่พูดเรื่องไร้สาระ

๔. ใช้คำพูดที่แสดงถึงความมีมารยาทอยู่เสมอ

เช่น ขอโทษเมื่อทำความผิด

ขอบคุณเมื่อได้รับความช่วยเหลือ



## มารยาทการพูด

๕. ขออนุญาตก่อนพูด ไม่แย่งกันพูด หรือแทรก  
ขณะที่ผู้อื่นยังพูดไม่จบ
๖. ไม่พูดเรื่องส่วนตัวของตนเอง และไม่พูดพาดพิง  
ถึงเรื่องส่วนตัวของผู้อื่น





## มารยาทการพูด

๗. พูดตรงประเด็น ไม่อ้อมค้อม หรือวกไปวนมา

๘. ต้องไม่พูดจาดูถูกหรือข่มขู่ผู้ฟัง





## มารยาทการพูด

๙. ไม่พูดเยาะเย้ยหรือนินทาผู้อื่น

๑๐. ไม่พูดเสียงดังรบกวนผู้อื่น





# แต่งกายแบบไหนดี





## คำถาม

๑. จากสถานการณ์ เกิดเหตุการณ์อะไรบ้าง

คุณแม่จะพาหนูนิดไปงานแต่งงานญาติ คุณแม่ให้  
หนูนิดไปแต่งตัวสวย ๆ แต่หนูนิดแต่งชุดสีดำ  
คุณแม่จึงแนะนำเรื่องแต่งกายให้ถูกต้อง



## คำถาม

๒. ถ้าเราจะไปงานแต่งงานควรแต่งด้วยชุดแบบใด

งานแต่งงานถือป็นงานมงคล ดังนั้นควร  
แต่งกายด้วยสีสดใส ให้เหมาะสมกับวัย

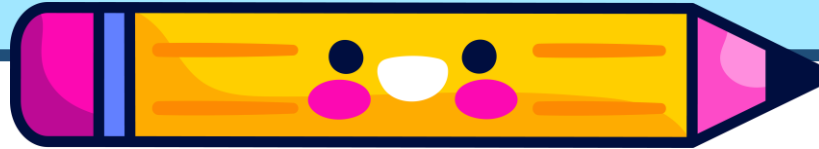


## แต่งกายดี

การแต่งกายที่เหมาะสมกับสถานที่และโอกาส  
เป็นมารยาททางสังคม ที่นักเรียนควรปฏิบัติ  
ให้ถูกต้องและเหมาะสม



## แต่งกายดี



การแต่งกายที่เหมาะสมจะทำให้ผู้ที่พบเห็น  
เกิดความชื่นชม และให้ความเชื่อถือ





หลักในการแต่งกาย



สะอาด

ไม่ใส่เสื้อผ้าสกปรกหรือขาด



หลักในการแต่งกาย



สุภาพเรียบร้อย

ไม่ใช่เสื้อผ้ารัดรูปมากเกินไป



# หลักในการแต่งกาย



## กาลเทศะ

๑. ไม่ใส่ชุดสีสดใส่ไปงานศพ
๒. ไม่ใส่ชุดดำไปเยี่ยมผู้ป่วย
๓. ใส่ชุดให้เหมาะกับสถานที่ที่ไป





# แต่งกายดี



๑. แต่งกายไปโรงเรียน

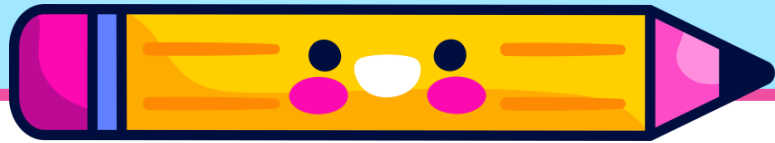


๒. แต่งกายไปวัด



๓. แต่งกายไปท่องเที่ยว

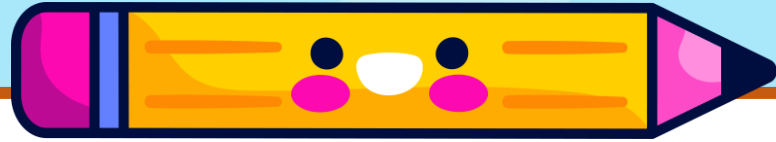
# แต่งกายดี



๔. แต่งกายไปงานมงคล



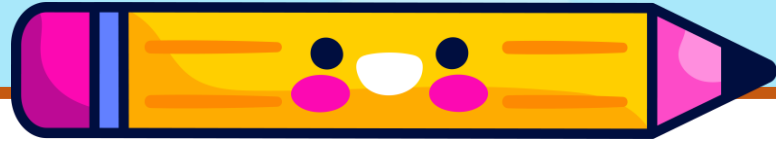
๕. แต่งกายไปงานอวมงคล



## ๑. แต่งกายไปโรงเรียน

แต่งกายด้วยเครื่องแบบของโรงเรียน  
เพื่อความเป็นระเบียบเรียบร้อย  
และเป็นการเคารพสถานที่





## ๑. แต่งกายไปโรงเรียน

เสื้อผ้าสะอาดเรียบร้อย ไม่เหยียบ  
ส้นรองเท้า ไม่ปล่อยชายเสื้อออก  
นอกกางเกง





## ๒. แต่งกายไปวัด

แต่งกายด้วยชุดที่รัดกุม ไม่ควรสวมชุด  
ที่มีสีฉูดฉาดจนเกินไป ควรใช้เสื้อผ้า  
ที่เรียบง่าย สะอาด

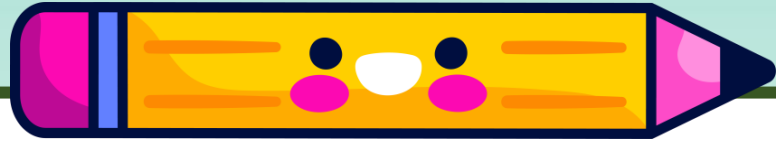




## ๒. แต่งกายไปวัด

ควรใส่เสื้อที่มีแขน ไม่ควรใส่กางเกง  
หรือกระโปรงสั้น





### ๓. แต่งกายไปท่องเที่ยว

ควรสวมเสื้อผ้าที่เบาสบาย ชุดที่สวมใส่  
ควรมีความคล่องตัว สวมชุดให้เหมาะ  
กับกิจกรรม



## ๔. แต่งกายไปงานมงคล

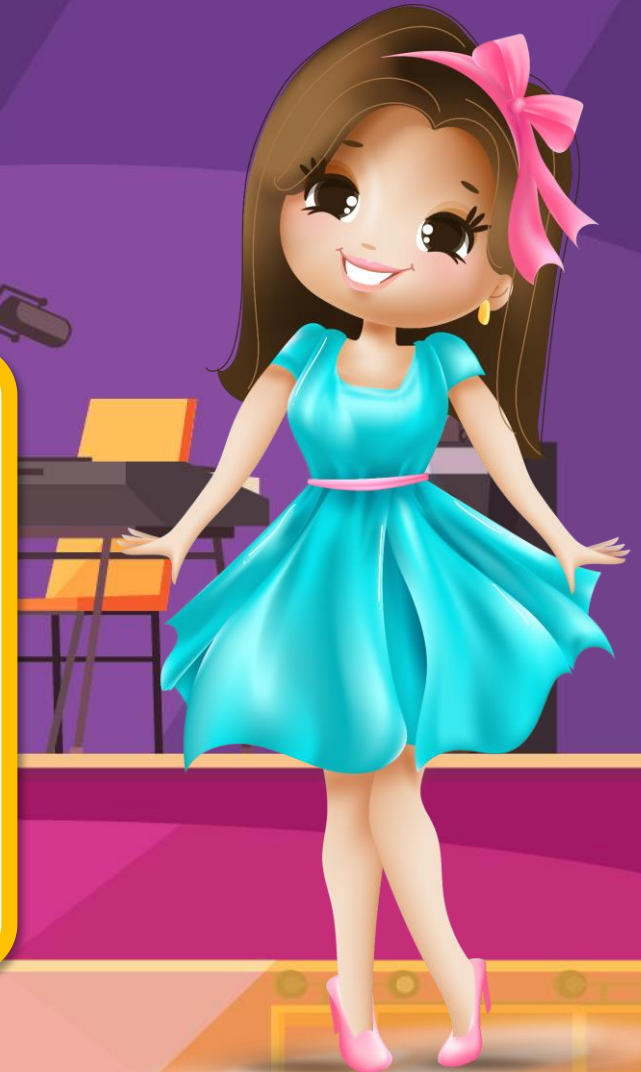
**งานมงคล** คือ งานที่จัดให้มีขึ้นเพื่อความอยู่เย็น  
เป็นสุข เช่น งานทำบุญขึ้นบ้านใหม่ งานทำบุญวันเกิด





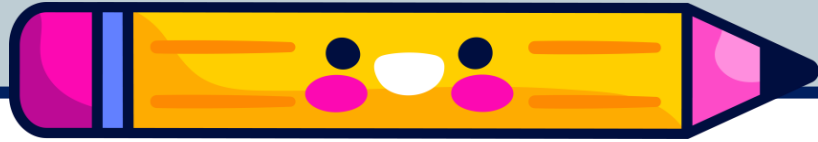
## ๔. แต่งกายไปงานมงคล

แต่งกายให้เหมาะสมกับงาน เช่น งานแต่งงาน วันเกิด งานขึ้นปีใหม่ สวมชุดที่เหมาะสมกับวัยของตนเอง สดใส สุขภาพ



## ๕. แต่งกายไปงานอวมงคล

งานอวมงคล คือ ที่มีโช่มงคล เรียกงานทำบุญ  
เกี่ยวกับงานศพ เช่น งานศพ งานทำบุญอุทิศ  
งานทำบุญร้อยวัน



## ๕. แต่งกายไปงานอวมงคล

ควรใส่เสื้อผ้าสีสุภาพ เช่น สีดำ สีขาว  
สีเทา เพื่อแสดงความเสียใจ ให้เกียรติ  
กับเจ้าภาพงานศพ และผู้เสียชีวิต



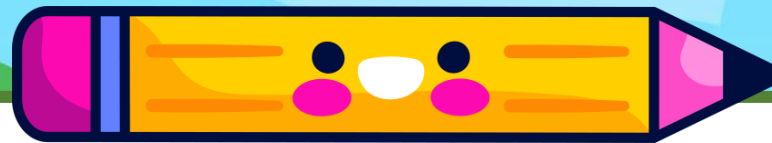
# การแต่งกายตามฤดูกาล



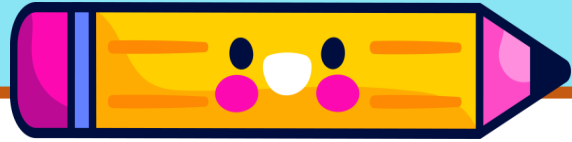
๑. ฤดูร้อน



๒. ฤดูฝน

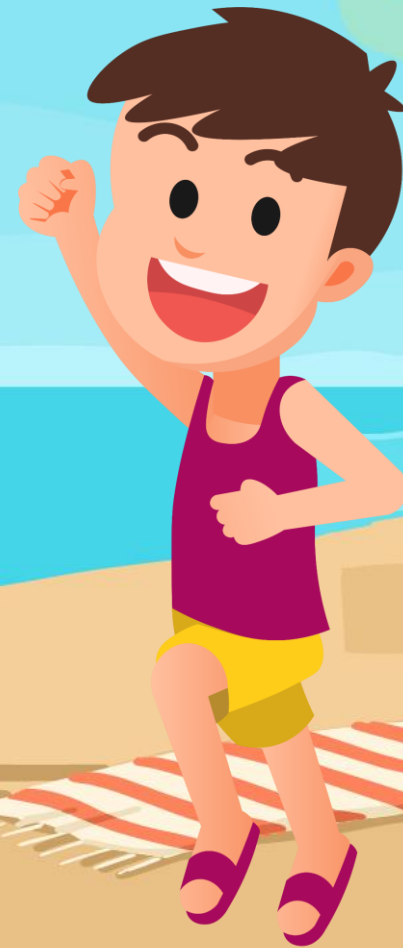


๓. ฤดูหนาว



## ๑. ฤดูร้อน

เลือกเสื้อผ้าที่เนื้อผ้าบางเบา ใส่สบาย  
ถ่ายเทความร้อนและซึมซับเหงื่อได้ดี

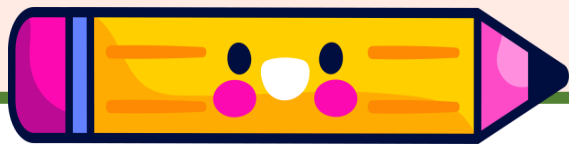




## ๒. ฤดูฝน

ให้เลือกสวมใส่เสื้อผ้าที่สบายตัว  
น้ำหนักรเบา และอากาศถ่ายเทได้ดี





### ๓. ฤดูหนาว

เลือกเสื้อผ้าที่มีความหนาและเนื้อผ้า  
ที่ใส่แล้วเพิ่มความอบอุ่นในร่างกาย



# กิจกรรม

## สถานการณ์

พรุ่งนี้คุณแม่จะพาอุงุ่นและพี่ต้นไปทำบุญที่วัด  
เพื่อน ๆ ช่วยเลือกชุดที่จะใส่ไปทำบุญช่วยอุงุ่น  
กับพี่ต้นหน่อยนะคะ



၁



၂



၃



၄



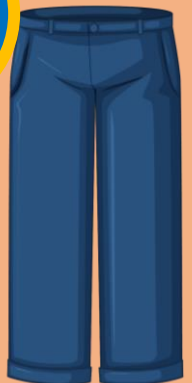
၅



၆



၇



၈



၉



၁၀



၁၁



၁၂



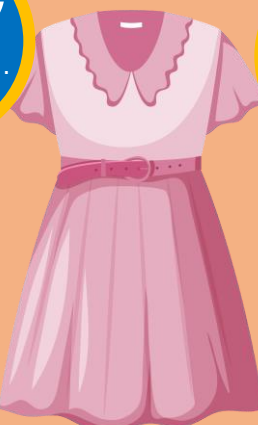
၁၃



၁၄



၁၅



၁၆



၁၇



၁၈



อ๋องุ่น

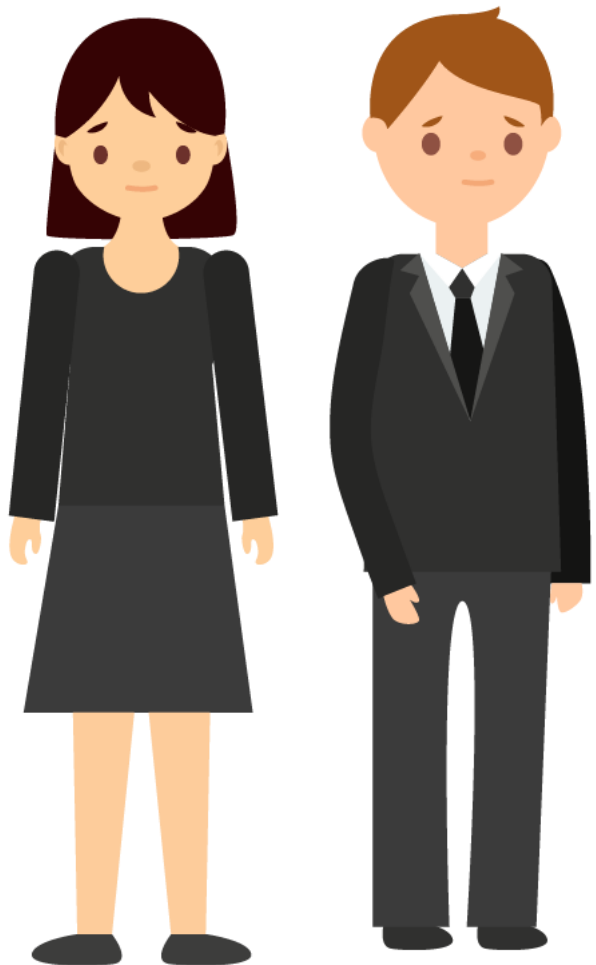


พีตัน



กิจกรรม

พวกเราจะไปงานศพ



# กิจกรรม

ฉันกำลังจะไปวัดกับเพื่อน



# กิจกรรม



ไปงานแต่งงานพี่สาวที่ต่างจังหวัด



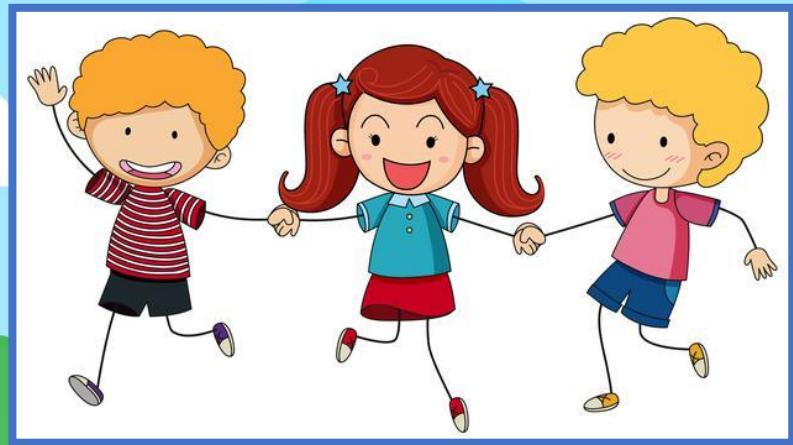


กิจกรรม

ฉันไปร่วมงานศปญาคติ



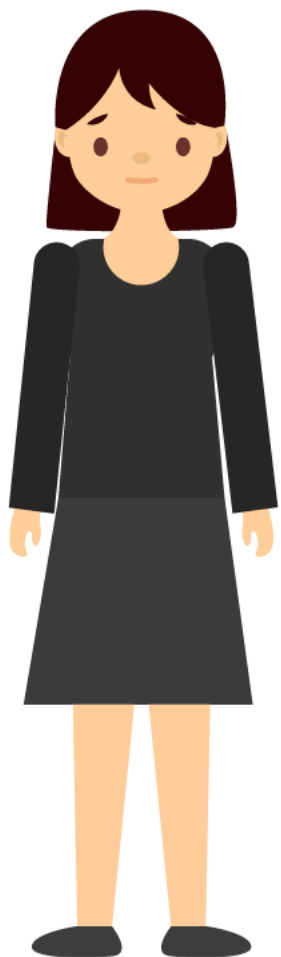
# กิจกรรม



พวกเรากำลังจะไปเที่ยว



# กิจกรรม



ไปเยี่ยมญาติที่โรงพยาบาล







# ใบงานที่ ๗

## แต่งกายดี

สามารถดาวน์โหลดได้ที่ [www.dltv.ac.th](http://www.dltv.ac.th)

ใบงานที่ ๗ เรื่อง แต่งกายดี  
หน่วยการเรียนรู้ที่ ๓ เรื่อง ตันกล้าคนดี  
แผนการจัดการเรียนรู้ที่ ๗ เรื่อง แต่งกายดี  
รายวิชา สังคมศึกษา รหัส ส๑๒๑๐๑ ชั้นประถมศึกษาปีที่ ๒

**คำชี้แจง :** ให้นักเรียนวาดภาพของตนเองในการแต่งกายที่เหมาะสมในสถานที่ต่าง ๆ พร้อมทั้ง  
ตอบคำถามให้ถูกต้อง

☀️ สถานที่.....  
☀️ แนวทางการปฏิบัติ.....

.....  
.....  
.....  
.....



## กิจกรรมของปลายทางในวันนี้

### คำชี้แจงกิจกรรมนักเรียน

ให้นักเรียนวาดภาพของตนเองในการแต่งกายที่เหมาะสมในสถานที่ต่าง ๆ พร้อมทั้งตอบคำถามให้ถูกต้อง



### คำชี้แจงกิจกรรมครู

๑. แจกใบงานที่ ๗ เรื่อง แต่งกายดี
๒. อธิบายคำชี้แจงให้นักเรียนฟัง
๓. เดินดูนักเรียนในชั้นเรียน  
คอยให้คำแนะนำนักเรียน

# ใบงานที่ ๗

## เรื่อง แต่งกายดี





สถานที่.....

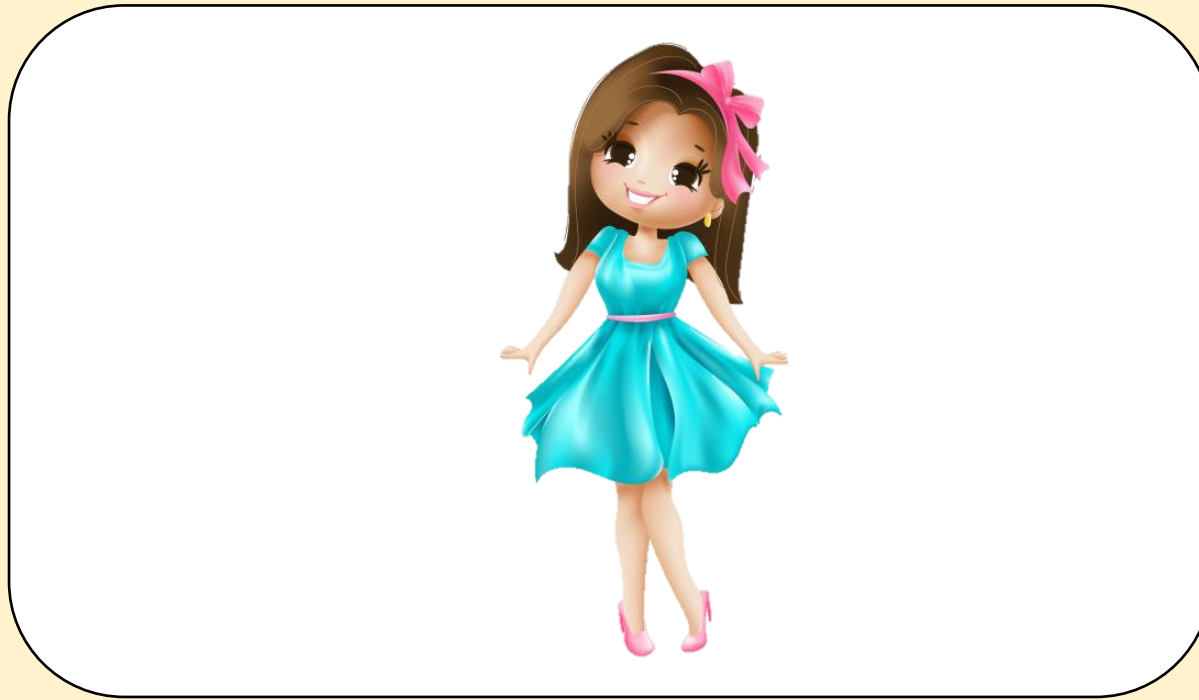
แนวทางการปฏิบัติ.....

.....

.....

เฉลยใบงานที่ ๗  
เรื่องแต่งกายดี





สถานที่.....งานเลี้ยงวันเกิดเพื่อน.....

แนวทางการปฏิบัติ.....

.....แต่งชุดสวยงาม สุกภาพ เหมาะสมกับวัยตนเอง.....

.....



ชื่อ : \_\_\_\_\_ วัน เดือน ปี \_\_\_\_\_

หน่วยการเรียนรู้ที่ ๓ เรื่อง ตันกล้าคนดี

### คำชี้แจง

๑. ระบายสีลงใน ☆ ของแต่ละกิจกรรมที่นักเรียนคิดว่าทำได้ตามระดับการประเมินเหล่านี้

เพื่อประเมินการเรียนรู้ของนักเรียน

☆ ปรับปรุง    ☆☆ พอใช้    ☆☆☆ ค่อนข้างดี    ☆☆☆☆ ดี    ☆☆☆☆☆ ดีมาก

กิจกรรม	ระดับความสามารถ
๑. ปฏิบัติตนในการไหว้ได้ถูกวิธี	☆☆☆☆☆
๒. ปฏิบัติตนในการกราบได้ถูกวิธี	☆☆☆☆☆
๓. มารยาทในการเดิน การยืน	☆☆☆☆☆
๔. มารยาทในการแต่งกาย	☆☆☆☆☆

๒. นับจำนวนดาวจากตารางข้างบนเพื่อบันทึกผลการเรียนรู้ของนักเรียน ดังนี้

☆ จำนวน.....      ☆ ☆ ☆ ☆ จำนวน.....  
 ☆ ☆ จำนวน.....      ☆ ☆ ☆ ☆ ☆ จำนวน.....  
 ☆ ☆ ☆ จำนวน.....

**สรุป:** วงกลมรอบผลการเรียนรู้ของนักเรียน โดยนับจากข้อที่ได้ดาวมากที่สุด

ปรับปรุง      พอใช้      ดี      ค่อนข้างดี      ดีมาก



## แต่งกายดี

การแต่งกาย ควรแต่งกายให้เหมาะสมกับสถานที่  
และโอกาส เสื้อผ้าที่สวมใส่ต้องสะอาดเรียบร้อย



# บทเรียนครั้งต่อไป

หน่วยการเรียนรู้ที่ ๔

เรื่อง การปฏิบัติตนในครอบครัว

สิ่งที่ต้องเตรียม

ใบงานที่ ๑ เรื่อง การปฏิบัติตนในครอบครัว

สามารถดาวน์โหลดได้ที่ [www.dltv.ac.th](http://www.dltv.ac.th)

