

รายวิชาคณิตศาสตร์

รหัสวิชา ค12101

ชั้นประถมศึกษาปีที่ 2

เรื่อง โจทย์ปัญหาเกี่ยวกับเวลา (วัน เดือน ปี)
และโจทย์ปัญหาเกี่ยวกับการอ่านปฏิทิน (2)

ครูผู้สอน ครูพีระพงษ์ เย็นทรวง

ครูสาวลักษณ์ พันธุ์มอญ





โจทย์ปัญหาเกี่ยวกับเวลา (วัน เดือน ปี)
และโจทย์ปัญหาเกี่ยวกับการอ่านปฏิทิน (2)





จุดประสงค์การเรียนรู้

1. นักเรียนสามารถแก้โจทย์ปัญหาเกี่ยวกับเวลา (วัน เดือน ปี)
2. นักเรียนสามารถแก้โจทย์ปัญหาเกี่ยวกับการอ่านปฏิทิน
3. นักเรียนสามารถให้เหตุผลได้
4. นักเรียนสามารถสื่อสารและสื่อความหมายทางคณิตศาสตร์

ให้นักเรียนช่วยกันวิเคราะห์โจทย์ปัญหา **ดังนี้**



สร้างถนนสายหนึ่งใช้เวลา 27 เดือน เหลือเวลาที่ใช้สร้างถนนอีก 11 เดือน
ใช้เวลาสร้างถนนไปแล้วก็เดือน



สร้างถนนสายหนึ่งใช้เวลา 27 เดือน เหลือเวลาที่ใช้สร้างถนนอีก 11 เดือน
ใช้เวลาสร้างถนนไปแล้วกี่เดือน

โจทย์ถามอะไร

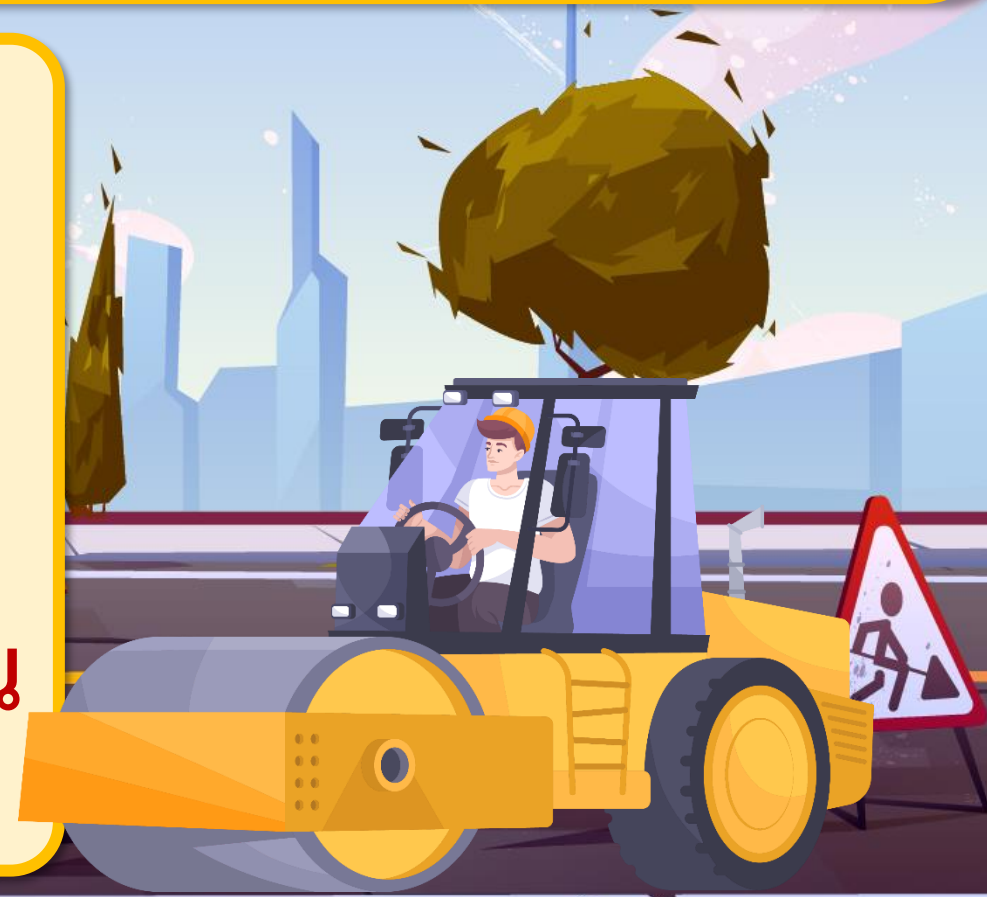
ใช้เวลาสร้างถนนไปแล้วกี่เดือน



สร้างถนนสายหนึ่งใช้เวลา 27 เดือน เหลือเวลาที่ใช้สร้างถนนอีก 11 เดือน
ใช้เวลาสร้างถนนไปแล้วกี่เดือน

โจทย์บอกอะไร

สร้างถนนสายหนึ่งใช้เวลา 27 เดือน
เหลือเวลาที่ใช้สร้างถนนอีก 11 เดือน



สร้างถนนสายหนึ่งใช้เวลา 27 เดือน เหลือเวลาที่ใช้สร้างถนนอีก 11 เดือน
ใช้เวลาสร้างถนนไปแล้วกี่เดือน

เวลาสร้างถนน 27 เดือน

11 เดือน

ใช้เวลาสร้างถนนไปแล้ว

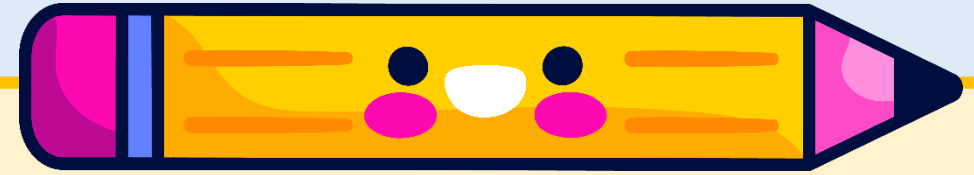
เหลือเวลา



เขียนประโยคสัญลักษณ์ได้ดังนี้

แบบที่ 1

$$27 - \square = 11$$



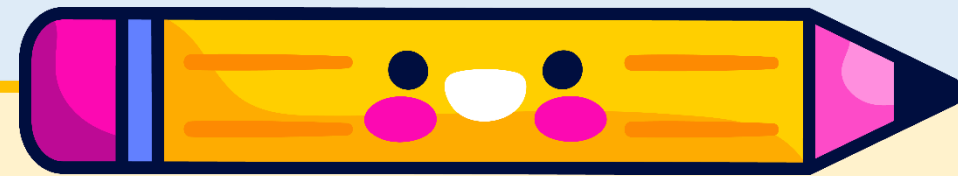
เนื่องจาก

ใช้เวลาสร้างถนนทั้งหมด 27 เดือน
สร้างไปบางส่วน จนเหลือเวลาอีก
11 เดือน จะต้องแล้วเสร็จ



แบบที่ 2

$$\square + 11 = 27$$

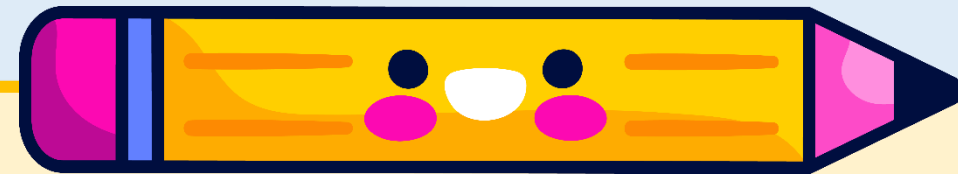


เนื่องจาก เวลาที่ใช้สร้างถนน
ไปแล้วรวมกับระยะเวลาที่เหลือ
11 เดือน จะเป็นเวลาที่ใช้สร้าง
ถนนทั้งหมด 27 เดือน



แบบที่ 3

$$27 - 11 = \square$$

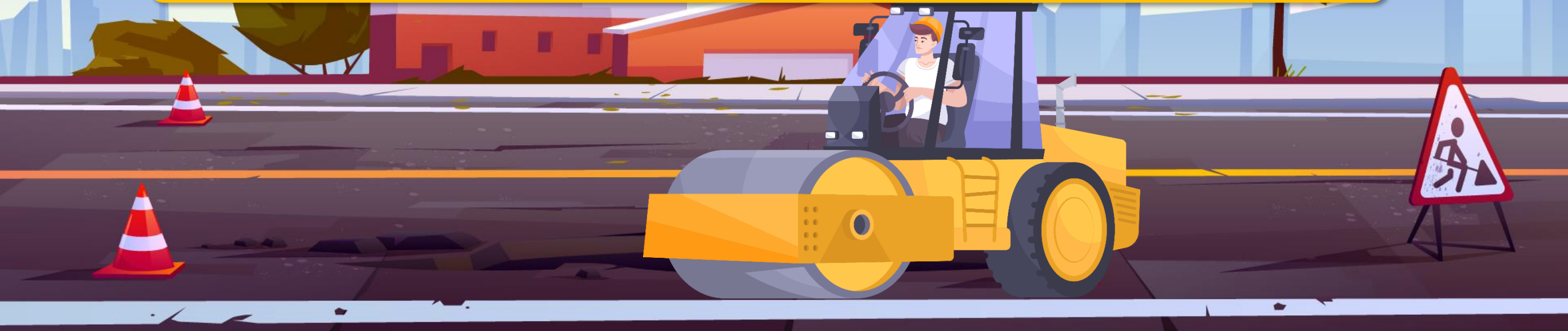


เนื่องจาก จะทราบเวลาที่ใช้ไป
เมื่อนำเวลาที่ใช้สร้างถนนทั้งหมด
27 เดือน ลบด้วยเวลาที่เหลืออีก
11 เดือน



สร้างถนนสายหนึ่งใช้เวลา 27 เดือน เหลือเวลาที่ใช้สร้างถนนอีก 11 เดือน
ใช้เวลาสร้างถนนไปแล้วกี่เดือน

ตอบ ใช้เวลาสร้างถนนไปแล้ว ๑๖ เดือน



สร้างถนนสายหนึ่งใช้เวลา 27 เดือน เหลือเวลาที่ใช้สร้างถนนอีก 11 เดือน
ใช้เวลาสร้างถนนไปแล้วกี่เดือน

คำตอบถูกต้องหรือไม่ เพราะเหตุใด

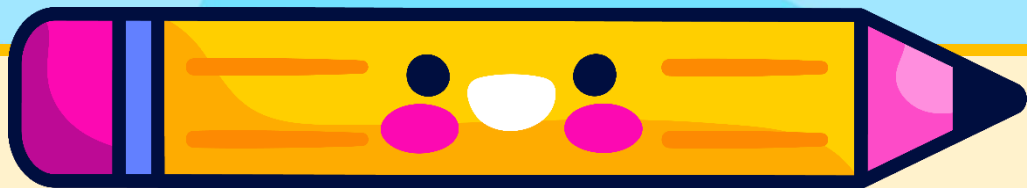
ถูกต้อง เพราะใช้เวลาสร้างถนนไปแล้ว 16 เดือน เหลือ
เวลาสร้างถนนอีก 11 เดือน นั่นคือใช้เวลาสร้างถนนทั้งหมด
 $16 + 11 = 27$ เดือน ซึ่งสอดคล้องกับโจทย์



ครอบครัวพาไปเที่ยวต่างจังหวัดตั้งแต่ วันศุกร์
ที่ 8 ตุลาคม พ.ศ. 2564 ถึงวันเสาร์ ที่ 16 ตุลาคม
พ.ศ. 2564 ครอบครัวพาไปเที่ยวต่างจังหวัดก็วัน



ครอบครัวพืทไปเที่ยวต่างจังหวัดตั้งแต่วันที่ 8 ตุลาคม
พ.ศ. 2564 ถึงวันเสาร์ ที่ 16 ตุลาคม พ.ศ. 2564
ครอบครัวพืทไปเที่ยวต่างจังหวัดกี่วัน



โจทย์ถามอะไร

ครอบครัวพืท

ไปเที่ยวต่างจังหวัดกี่วัน



ครอบครัวพิทไปเที่ยวต่างจังหวัดตั้งแต่ วันศุกร์ ที่ 8 ตุลาคม พ.ศ. 2564 ถึงวันเสาร์ที่ 16 ตุลาคม พ.ศ. 2564 ครอบครัวพิทไปเที่ยวต่างจังหวัดกี่วัน

โจทย์บอกอะไร

ครอบครัวพิทไปเที่ยวต่างจังหวัด ตั้งแต่ วันศุกร์ ที่ 8 ตุลาคม พ.ศ. 2564 ถึงวันเสาร์ที่ 16 ตุลาคม พ.ศ. 2564



เดือนตุลาคม พ.ศ. 2564

อาทิตย์	จันทร์	อังคาร	พุธ	พฤหัสบดี	ศุกร์	เสาร์
					1	2
3	4	5	6	7	8	9
10	11	12	13	14	15	16
17	18	19	20	21	22	23
24	25	26	27	28	29	30
31						

ครอบครัวพิทไปเที่ยวต่างจังหวัด ตั้งแต่ วันศุกร์ ที่ 8 ตุลาคม
พ.ศ. 2564 ถึงวันเสาร์ ที่ 16 ตุลาคม พ.ศ. 2564
ครอบครัวพิทไปเที่ยวต่างจังหวัดกี่วัน

สรุปคำตอบ

ครอบครัวพิทไปเที่ยวต่างจังหวัด ๙ วัน





แบบฝึกหัด 5.14



ตอบคำถาม

3. บ้านหลังหนึ่งจะสร้างเสร็จต้องใช้เวลา 20 เดือน นับถึงวันนี้
สร้างบ้านมาแล้วเป็นเวลา 13 เดือน เหลือเวลาสร้างบ้านอีกกี่เดือน

ตอบ

4. ฝากเงินธนาคารแห่งหนึ่งประเภทฝากประจำ 24 เดือน เหลือเวลา
ฝากเงินอีก 6 เดือน นับถึงวันนี้ฝากเงินธนาคารมาแล้วเป็นเวลากี่เดือน

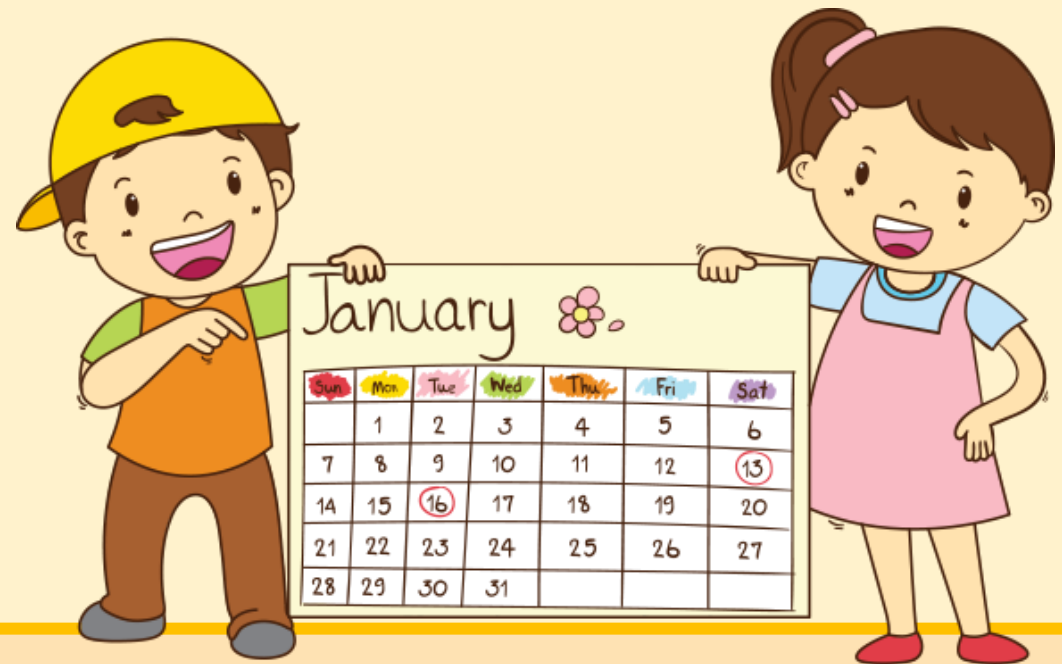
ตอบ



สรุป

การแก้โจทย์ปัญหาเกี่ยวกับเวลาและการอ่านปฏิทิน ทำได้โดย

- อ่านทำความเข้าใจปัญหา
- วางแผนแก้ปัญหา
- หาคำตอบ
- และตรวจสอบคำตอบ





บทเรียนครั้งต่อไป

เรื่อง ร่วมคิด ร่วมทำ “เวลานี้เราทำอะไร”

สิ่งที่ต้องเตรียม

ใบกิจกรรม 5.1

สามารถดาวน์โหลดได้ที่ www.dltv.ac.th

