

แบบฝึกหัด 5.6

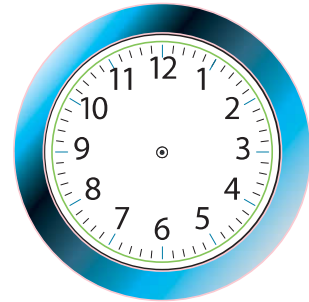
1) เติมเข็มนาฬิกาให้ตรงกับเวลาที่กำหนด

ตัวอย่าง



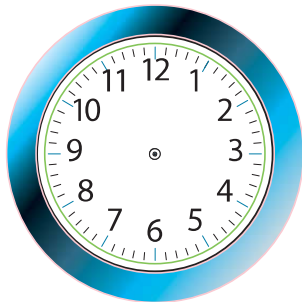
7 นาฬิกา 35 นาที

1)



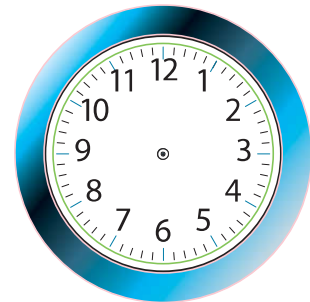
9 นาฬิกา 15 นาที

2)



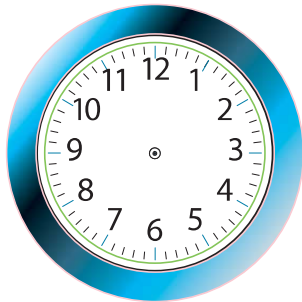
12 นาฬิกา 40 นาที

3)



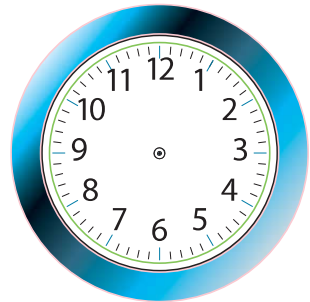
10 นาฬิกา 45 นาที

4)



13 นาฬิกา 30 นาที

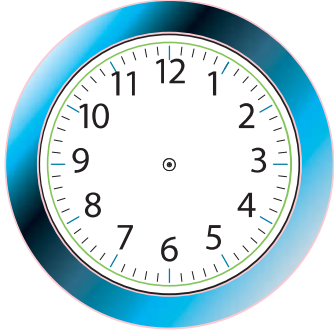
5)



11 นาฬิกา 10 นาที

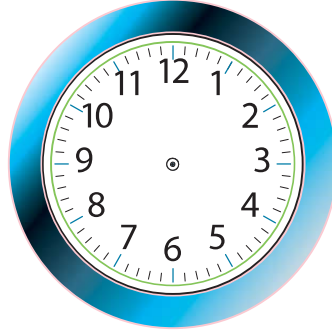
2) เติมเข็มนาฬิกาให้ตรงกับเวลาที่กำหนด

1)



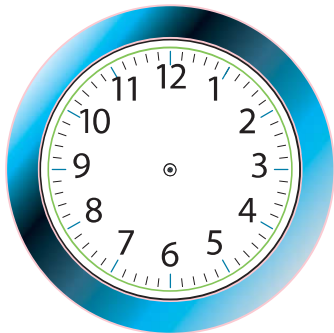
3 นาฬิกา 30 นาที

2)



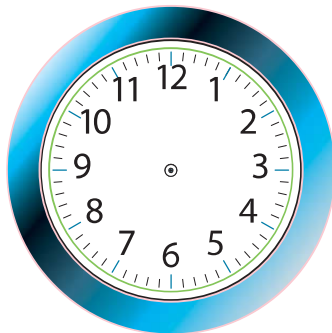
23 นาฬิกา 45 นาที

3)



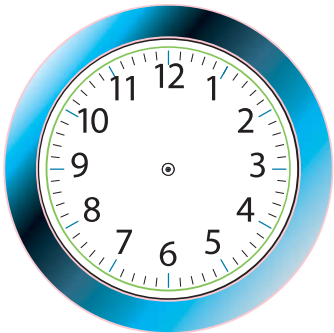
19 นาฬิกา 55 นาที

4)



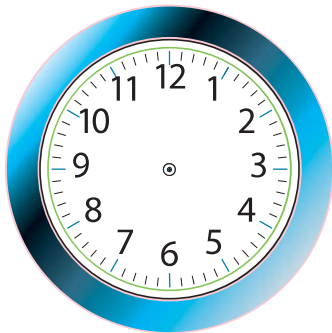
4 นาฬิกา 20 นาที

5)



21 นาฬิกา 25 นาที

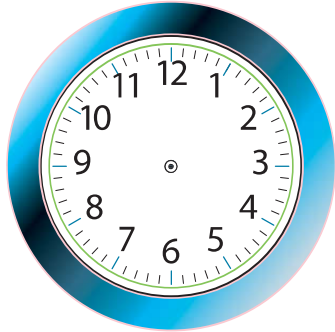
6)



0 นาฬิกา 35 นาที

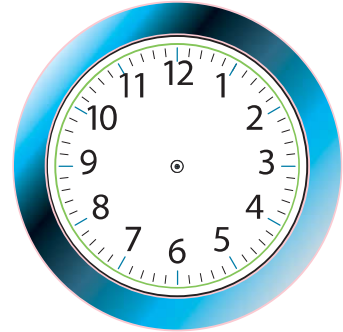
3) เติมเข็มนาฬิกาให้ตรงกับเวลาที่กำหนด

1)



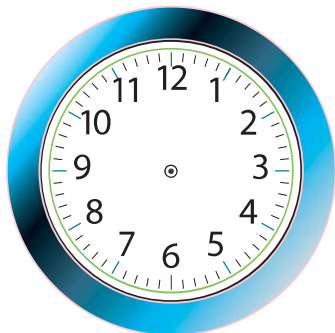
5 นาฬิกา 35 นาที

2)



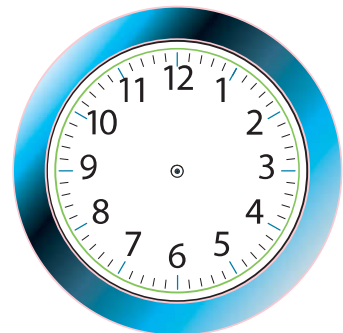
6 นาฬิกา 20 นาที

3)



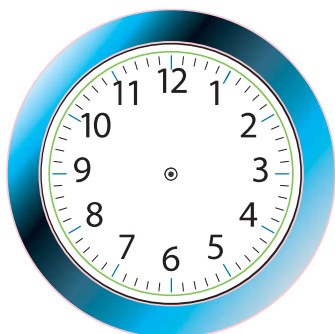
22 นาฬิกา 45 นาที

4)



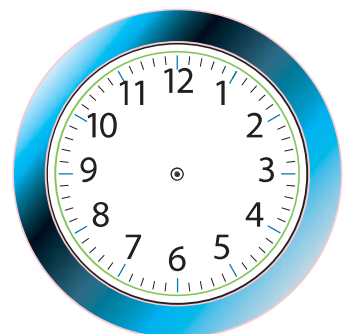
0 นาฬิกา 30 นาที

5)



7 นาฬิกา 50 นาที

6)



12 นาฬิกา 45 นาที