

รายวิชาคณิตศาสตร์

รหัสวิชา ค12101

ชั้นประถมศึกษาปีที่ 2

เรื่อง การแสดงเวลาบนหน้าปัดนาฬิกา
ในเวลากลางวัน กลางคืน (2)

ครูผู้สอน ครูพีระพงษ์ เย็นทรวง

ครูสาวลักษณ์ พันธุ์มอญ





**การแสดงความชอบหน้าปิดนาฬิกา
ในเวลากลางวัน กลางคืน (2)**

จุดประสงค์การเรียนรู้

1. นักเรียนสามารถแสดงเวลาบนหน้าปัดนาฬิกาในเวลา กลางวันและในเวลากลางคืน
2. นักเรียนสามารถสื่อสารและสื่อความหมายทางคณิตศาสตร์



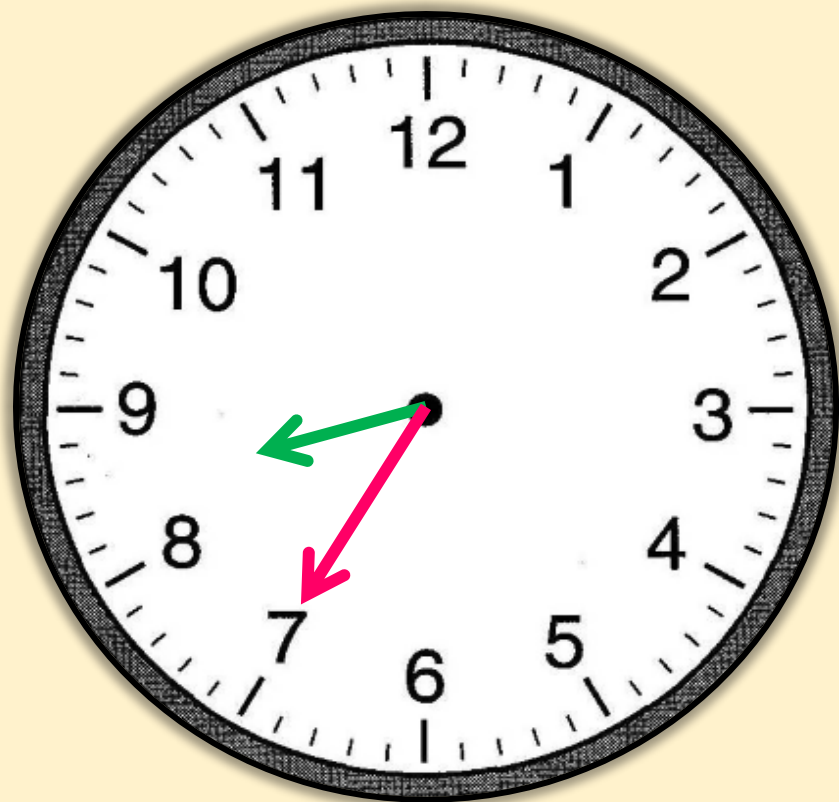


ให้นักเรียนวาดเข็มนาฬิกา
แสดงเวลาตามที่กำหนด



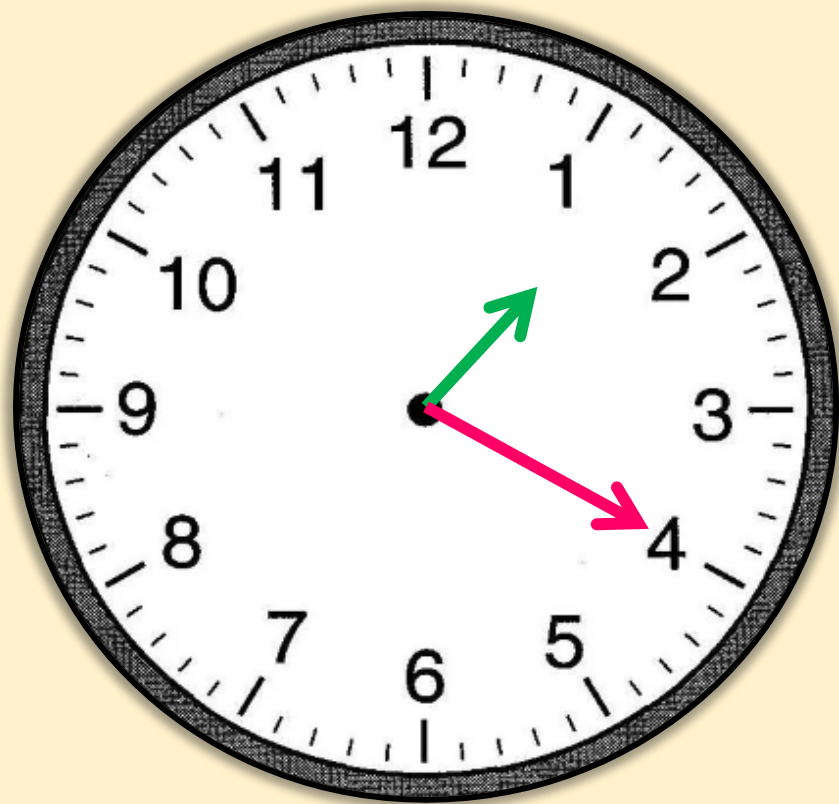


8 นาฬิกา 35 นาที



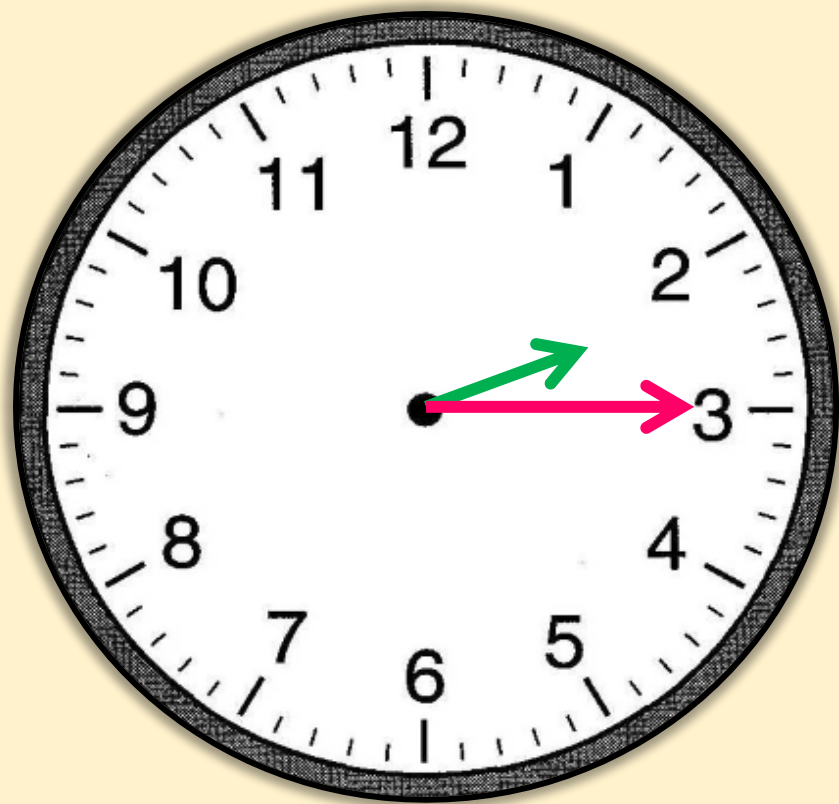


13 นาฬิกา 20 นาที



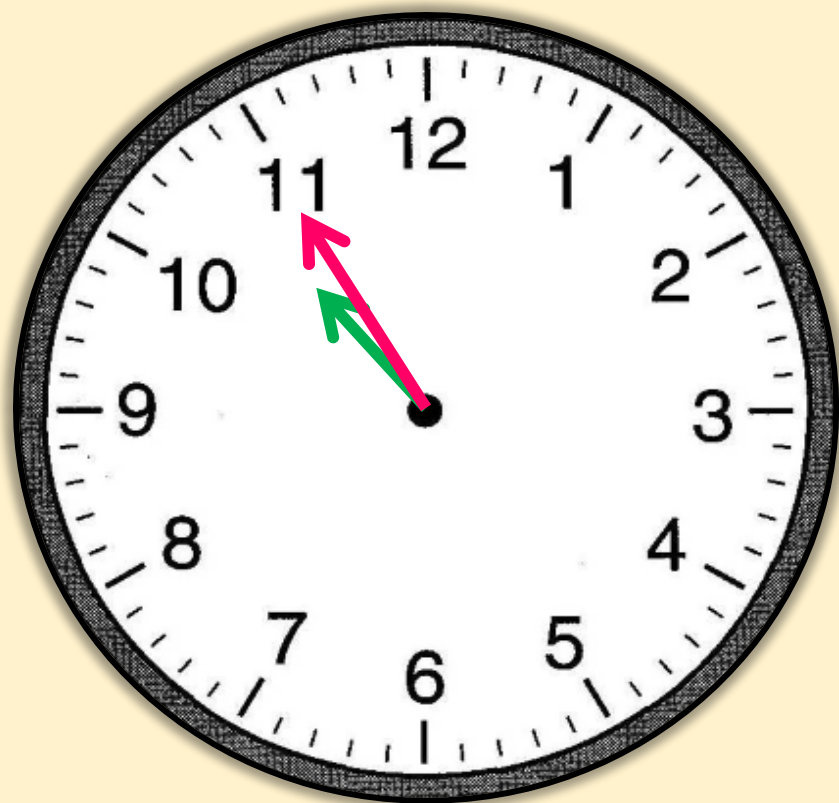


14 นาที 15 นาที



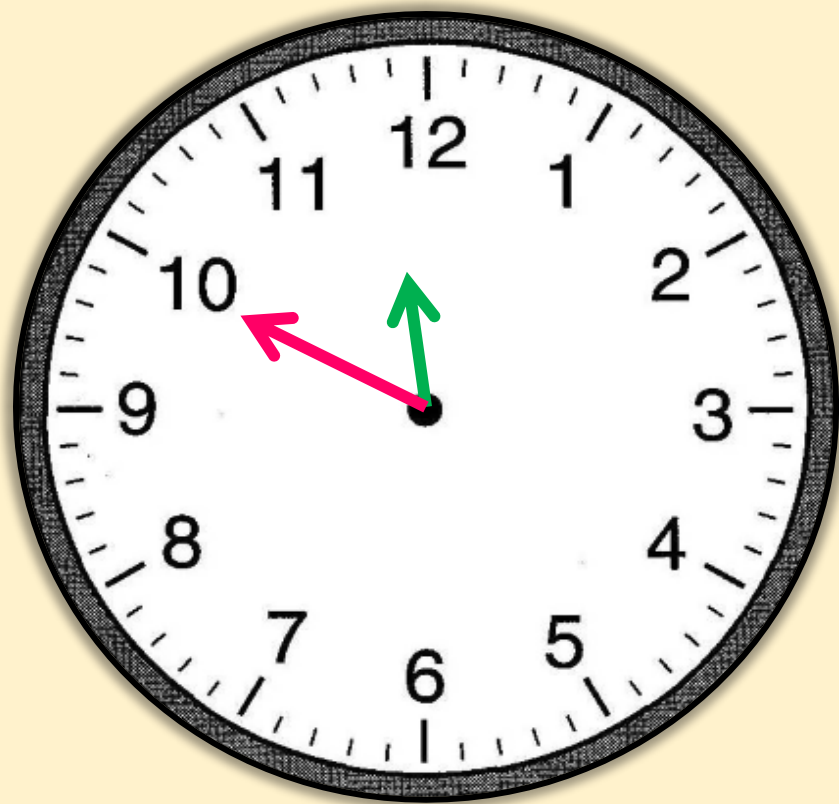


10 นาฬิกา 55 นาที



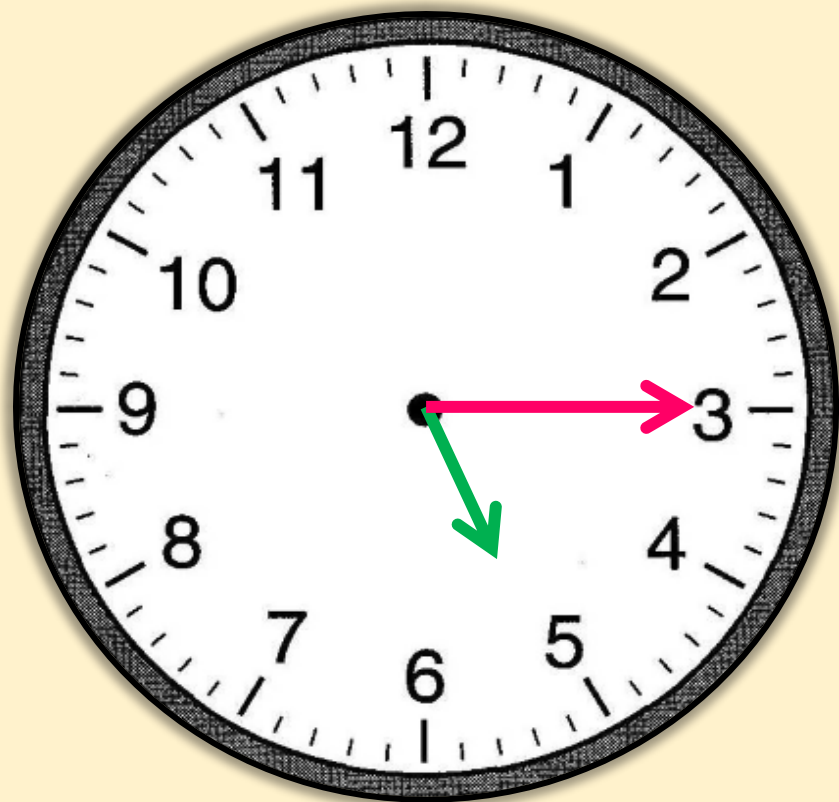


23 นาที 50 นาที



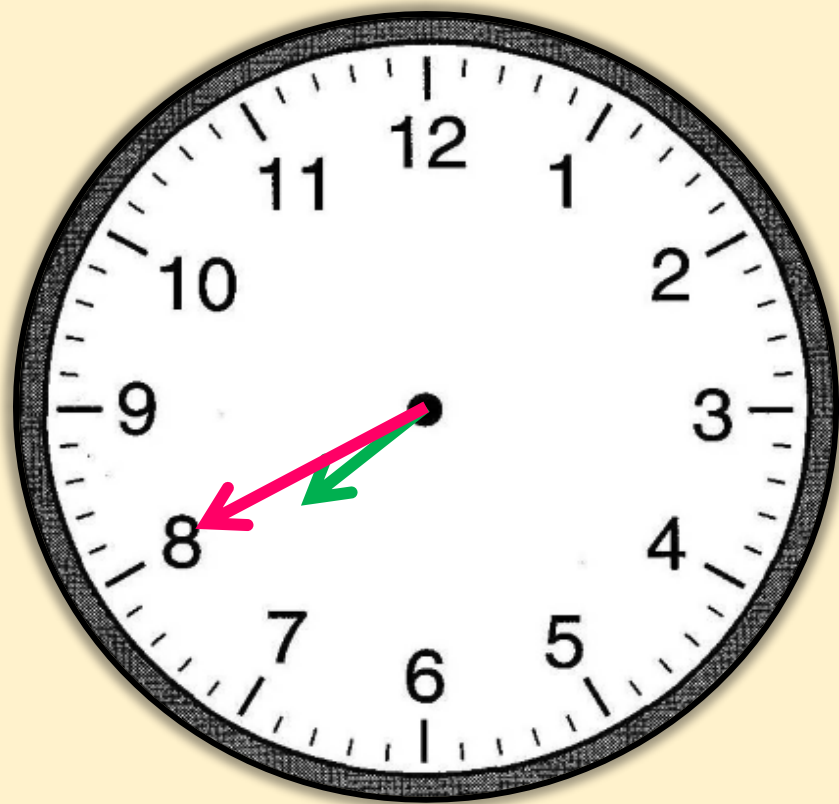


5 นาฬิกา 15 นาที



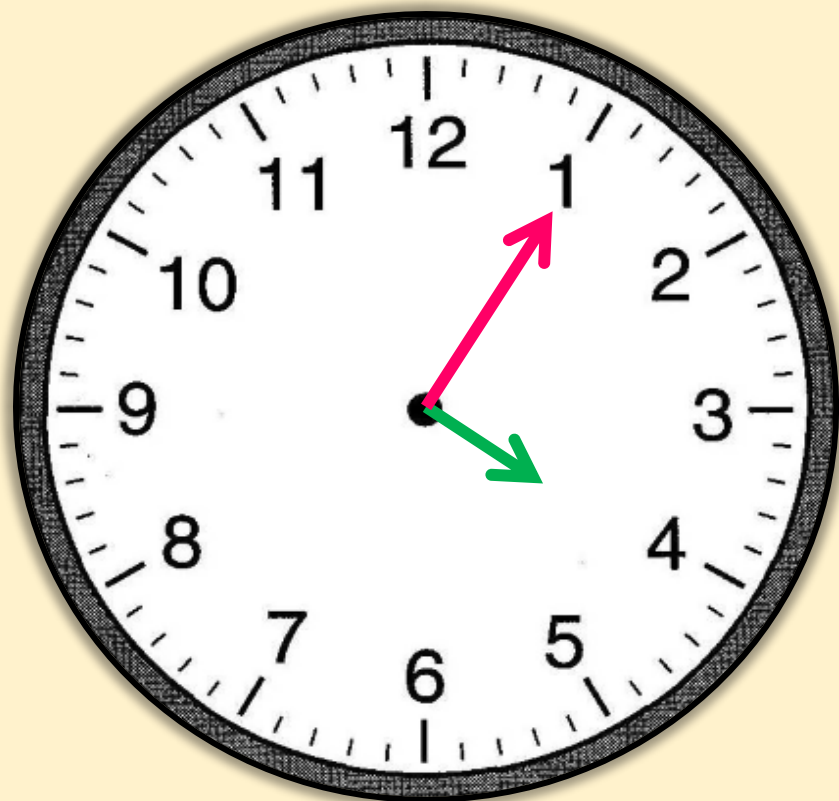


19 นาฬิกา 40 นาที



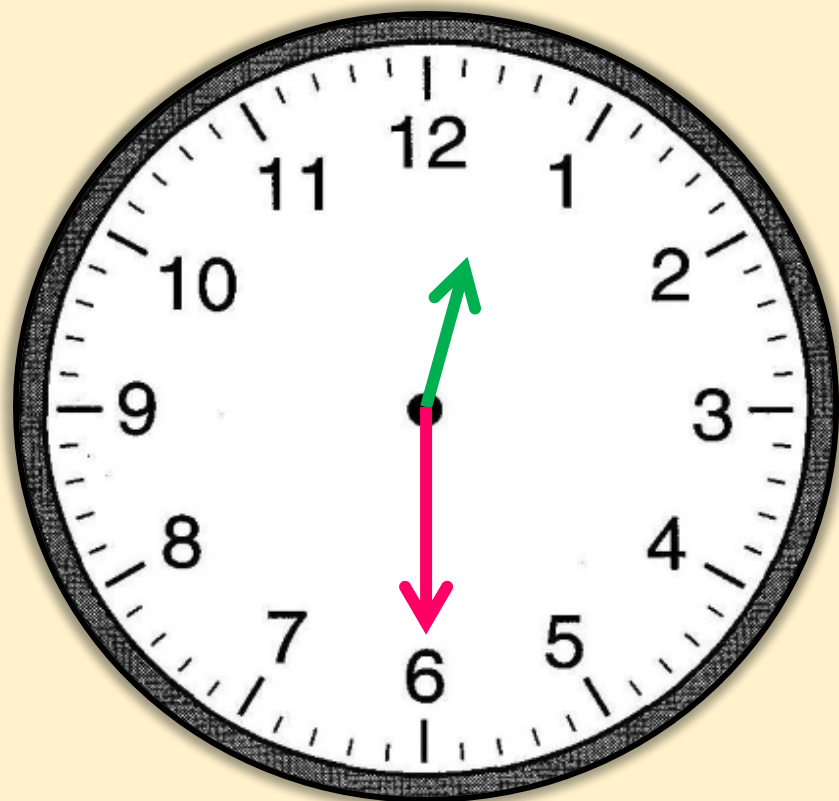


4 นาฬิกา 5 นาที





0 นาฬิกา 30 นาที



แบบฝึกหัด 5.6

สามารถดาวน์โหลดได้ที่ www.dltv.ac.th

MATH





กิจกรรมของปลายทางในวันนี้

คำชี้แจงกิจกรรมนักเรียน

1. อ่านคำสั่งของแบบฝึกหัด 5.6
2. ทำแบบฝึกหัด 5.6
3. ตรวจสอบคำตอบ

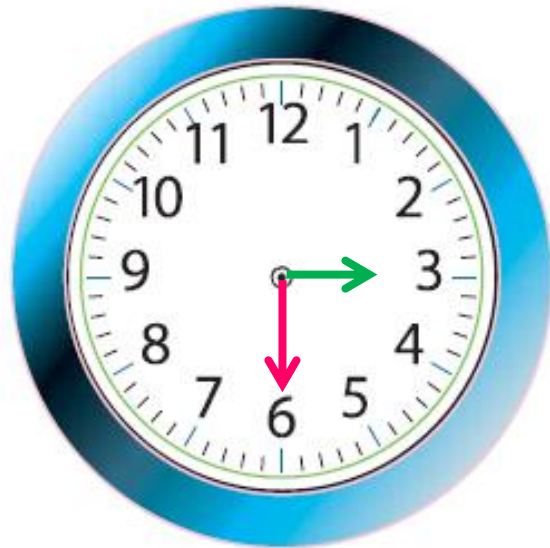
คำชี้แจงกิจกรรมครู

1. แจกแบบฝึกหัด 5.6
2. อธิบายคำสั่งของแบบฝึกหัด 5.6
3. ตรวจสอบความเข้าใจของผู้เรียน



2) เติมเข็มนาฬิกาให้ตรงกับเวลาที่กำหนด

1)



3 นาฬิกา 30 นาที

2)



23 นาฬิกา 45 นาที

3)



19 นาฬิกา 55 นาที

4)



4 นาฬิกา 20 นาที

5)



21 นาฬิกา 25 นาที

6)



0 นาฬิกา 35 นาที

สรุป





สรุป

การแสดงเวลาบนหน้าปัดนาฬิกา
เข็มสั้นแสดงเวลาเป็นนาฬิกา
และเข็มยาวแสดงเวลาเป็นนาที





บทเรียนครั้งต่อไป

เรื่อง การบอกเวลาเป็นนาฬิกาและนาฬิกา
ด้วยนาฬิกาแบบตัวเลข

สิ่งที่ต้องเตรียม

แบบฝึกหัด 5.7

สามารถดาวน์โหลดได้ที่ www.dltv.ac.th

