

# รายวิชาคณิตศาสตร์

รหัสวิชา ค12101

ชั้นประถมศึกษาปีที่ 2

เรื่อง โจทย์ปัญหาเกี่ยวกับเวลา (วัน เดือน ปี)  
และโจทย์ปัญหาเกี่ยวกับการอ่านปฏิทิน (1)

ครูผู้สอน ครูพีระพงษ์ เย็นทรวง

ครูเสาวลักษณ์ พันธุ์มอญ





โจทย์ปัญหาเกี่ยวกับเวลา (วัน เดือน ปี)  
และโจทย์ปัญหาเกี่ยวกับการอ่านปฏิทิน (1)





## จุดประสงค์การเรียนรู้

1. เพื่อให้นักเรียนสามารถแก้โจทย์ปัญหาเกี่ยวกับเวลา (วัน เดือน ปี)
2. เพื่อให้นักเรียนสามารถแก้โจทย์ปัญหาเกี่ยวกับการอ่านปฏิทิน
3. เพื่อให้นักเรียนสามารถให้เหตุผลได้
4. เพื่อให้นักเรียนสามารถสื่อสารและสื่อความหมายทางคณิตศาสตร์

ให้นักเรียนช่วยกันวิเคราะห์โจทย์ปัญหา **ดังนี้**



พี่อายุ 12 ปี น้องอายุ 8 ปี

พี่อายุมากกว่าน้องก็ปี



พี่อายุ 12 ปี น้องอายุ 8 ปี  
พี่อายุมากกว่าน้องกี่ปี

โจทย์ถามอะไร

พี่อายุมากกว่าน้องกี่ปี





พี่อายุ 12 ปี น้องอายุ 8 ปี  
พี่อายุมากกว่าน้องกี่ปี

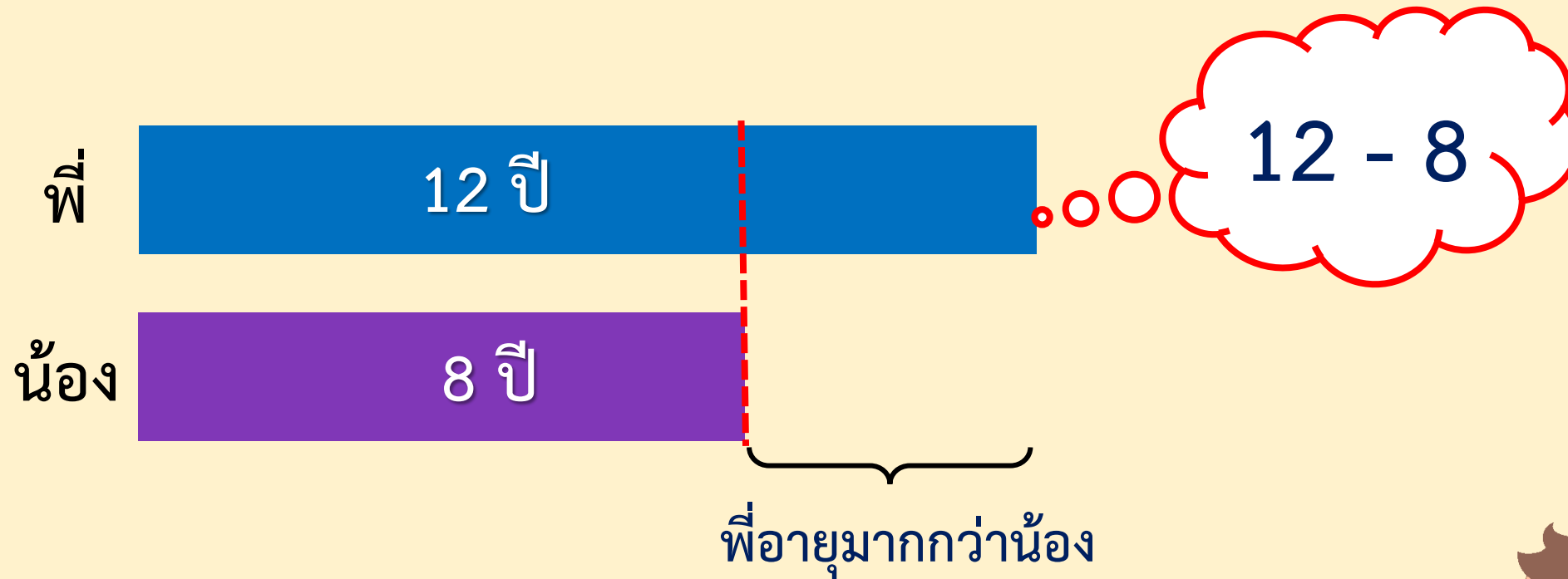
โจทย์บอกอะไร

พี่อายุ 12 ปี

น้องอายุ 8 ปี



พี่อายุ 12 ปี น้องอายุ 8 ปี พี่อายุมากกว่าน้องกี่ปี



เขียนประโยคสัญลักษณ์  $12 - 8 = \square$

$$12 - 8 = 4$$

ตอบ พี่อายุมากกว่าน้อง ๔ ปี





พี่อายุ 12 ปี น้องอายุ 8 ปี พี่อายุมากกว่าน้องกี่ปี

คำตอบถูกต้องหรือไม่ เพราะเหตุใด

ถูกต้อง เพราะ เนื่องจากน้องอายุ 8 ปีและพี่อายุมากกว่าน้อง 4 ปี

ดังนั้น พี่อายุ  $8 + 4 = 12$  ปี ซึ่งสอดคล้องกับโจทย์



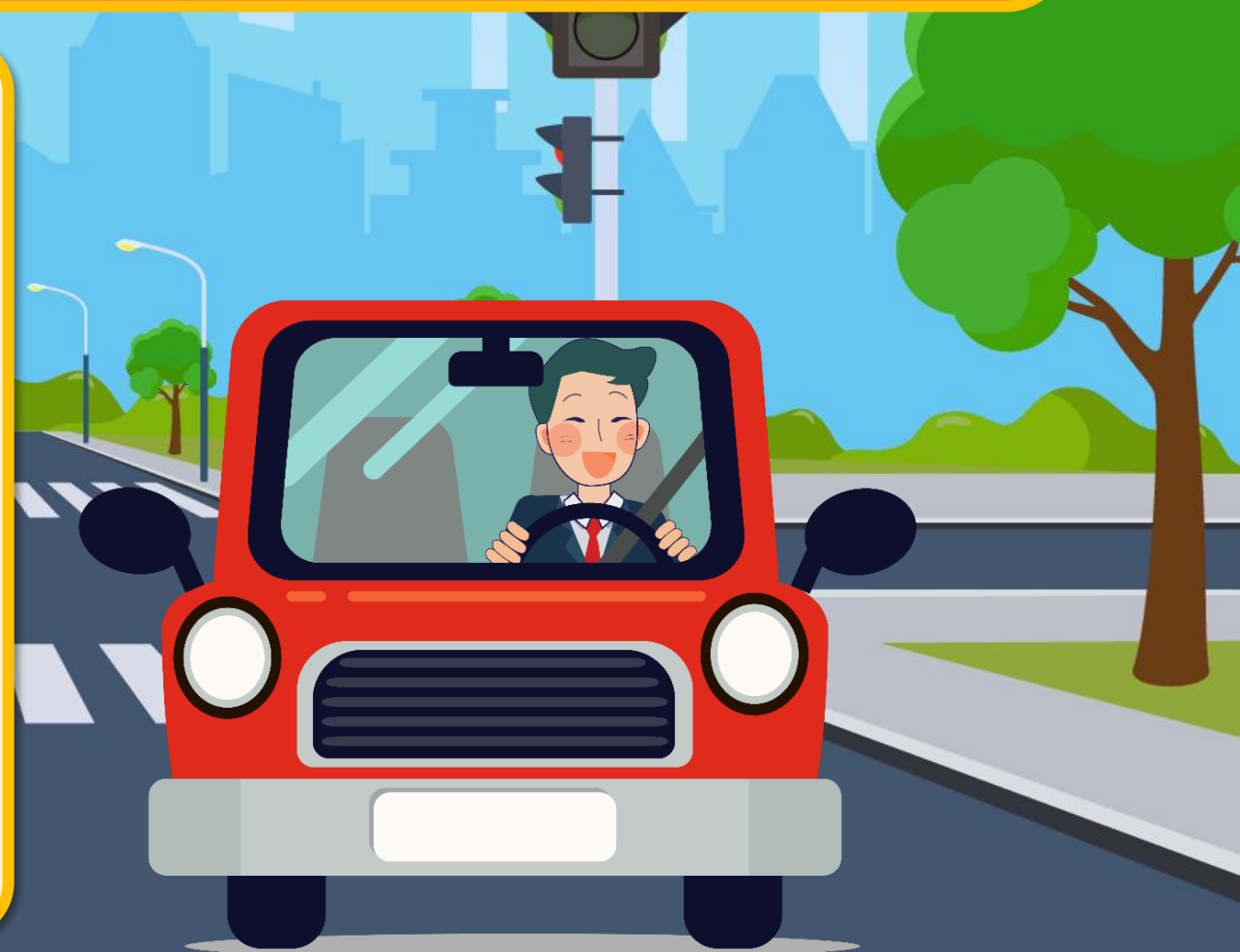
พ่อไปทำงานต่างจังหวัดเดือนมิถุนายน 27 วัน  
เดือนกรกฎาคม 25 วัน สองเดือนนี้พ่อไปทำงานต่างจังหวัดกี่วัน



พ่อไปทำงานต่างจังหวัดเดือนมิถุนายน 27 วัน เดือนกรกฎาคม 25 วัน  
สองเดือนนี้พ่อไปทำงานต่างจังหวัดกี่วัน

โจทย์ถามอะไร

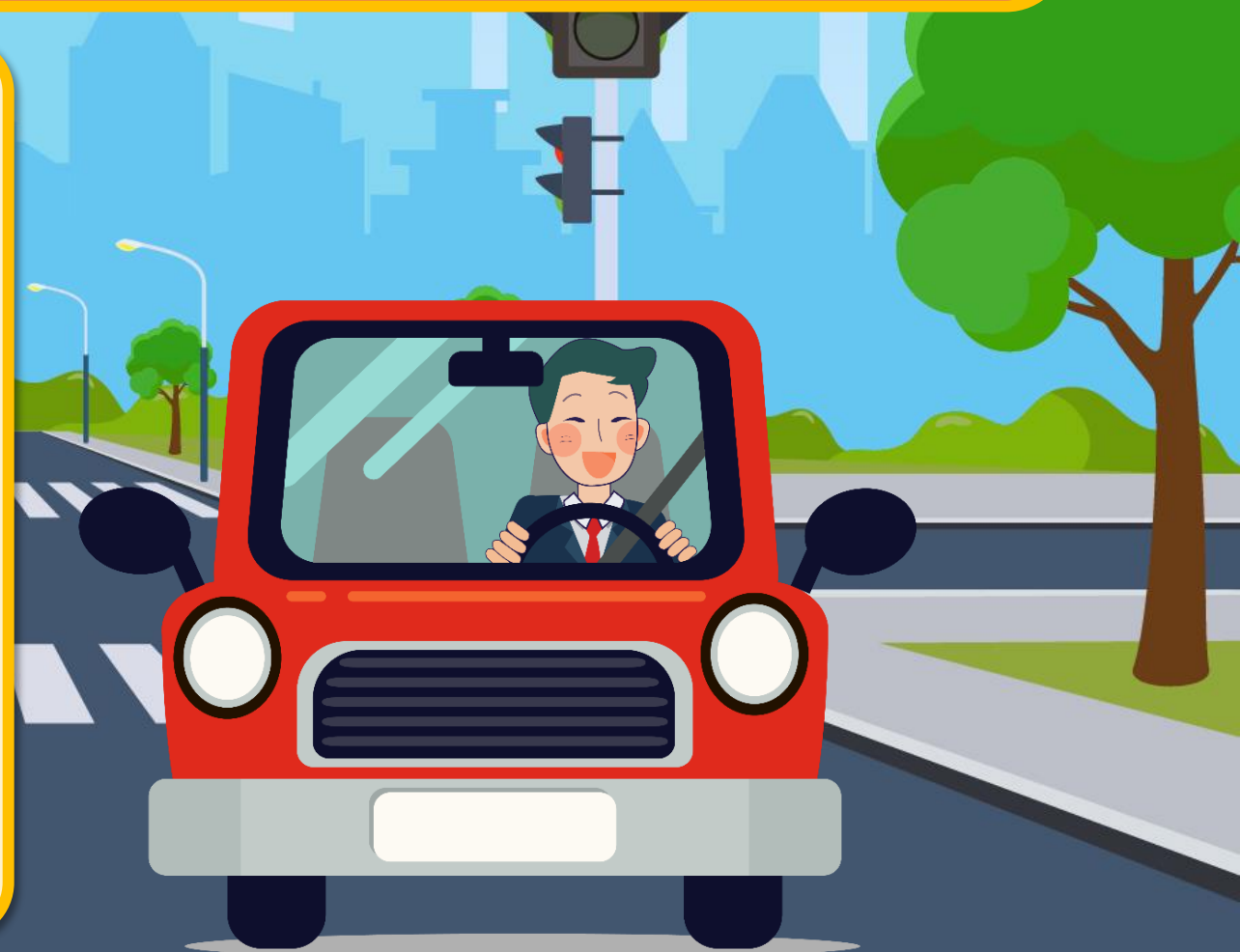
สองเดือนนี้พ่อไปทำงาน  
ต่างจังหวัดกี่วัน



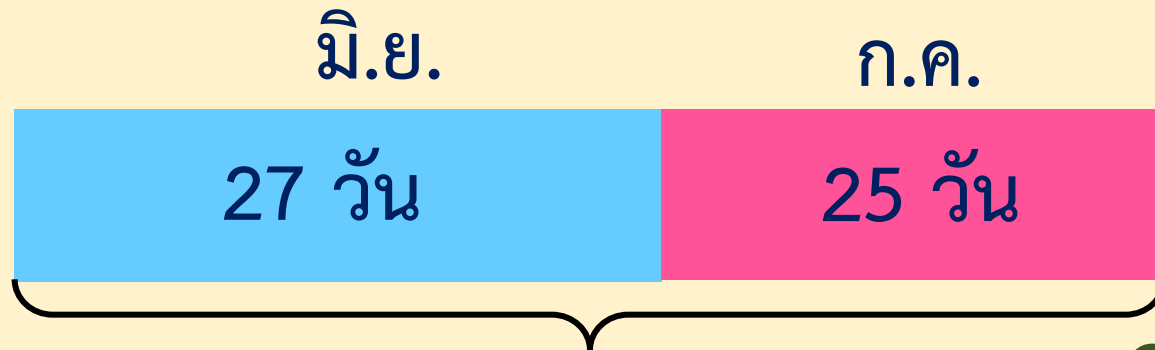
พ่อไปทำงานต่างจังหวัดเดือนมิถุนายน 27 วัน เดือนกรกฎาคม 25 วัน  
สองเดือนนี้พ่อไปทำงานต่างจังหวัดกี่วัน

โจทย์บอกอะไร

พ่อไปทำงานต่างจังหวัด  
เดือนมิถุนายน 27 วัน  
เดือนกรกฎาคม 25 วัน



พ่อไปทำงานต่างจังหวัดเดือนมิถุนายน 27 วัน เดือนกรกฎาคม 25 วัน  
สองเดือนนี้พ่อไปทำงานต่างจังหวัดกี่วัน



$$27 + 25$$

พ่อไปทำงานทั้งหมด.....วัน

เขียนประโยคสัญลักษณ์  $27 + 25 = \square$

$$27 + 25 = 52$$

ตอบ สองเดือนนี้พ่อไปทำงานต่างจังหวัด ๕๒ วัน







# แบบฝึกหัด 5.14





## ตอบคำถาม

1. ซื่อน้ำพริก 1 กระปุก ที่ข้างกระปุกน้ำพริกเขียนว่าผลิต 3 พ.ย. 62  
หมดอายุ 7 พ.ย. 62 น้ำพริกนี้รับประทานได้กี่วัน

ตอบ น้ำพริกนี้รับประทานได้ ๕ วัน

2. น้องสาวอายุ 25 ปี พี่ชายอายุมากกว่าน้องสาว 6 ปี พี่ชายอายุเท่าใด

ตอบ พี่ชายอายุ ๓๑ ปี



## สรุป

การแก้โจทย์ปัญหาเกี่ยวกับเวลาและการอ่านปฏิทิน ทำได้โดย

- อ่านทำความเข้าใจปัญหา
- วางแผนแก้ปัญหา
- หาคำตอบ
- และตรวจสอบคำตอบ





## บทเรียนครั้งต่อไป

เรื่อง โจทย์ปัญหาเกี่ยวกับเวลา (วัน เดือน ปี)  
และโจทย์ปัญหาเกี่ยวกับการอ่านปฏิทิน (2)

สิ่งที่ต้องเตรียม

แบบฝึกหัด 5.14

สามารถดาวน์โหลดได้ที่ [www.dltv.ac.th](http://www.dltv.ac.th)

