

รายวิชาคณิตศาสตร์

รหัสวิชา ค12101

ชั้นประถมศึกษาปีที่ 2

เรื่อง โจทย์ปัญหาการบวก การลบ
เกี่ยวกับเวลาเป็นชั่วโมง เป็นนาที (1)

ครูผู้สอน ครูพีระพงษ์ เย็นทรวง

ครูสาวลักษณ์ พันธุ์มอญ





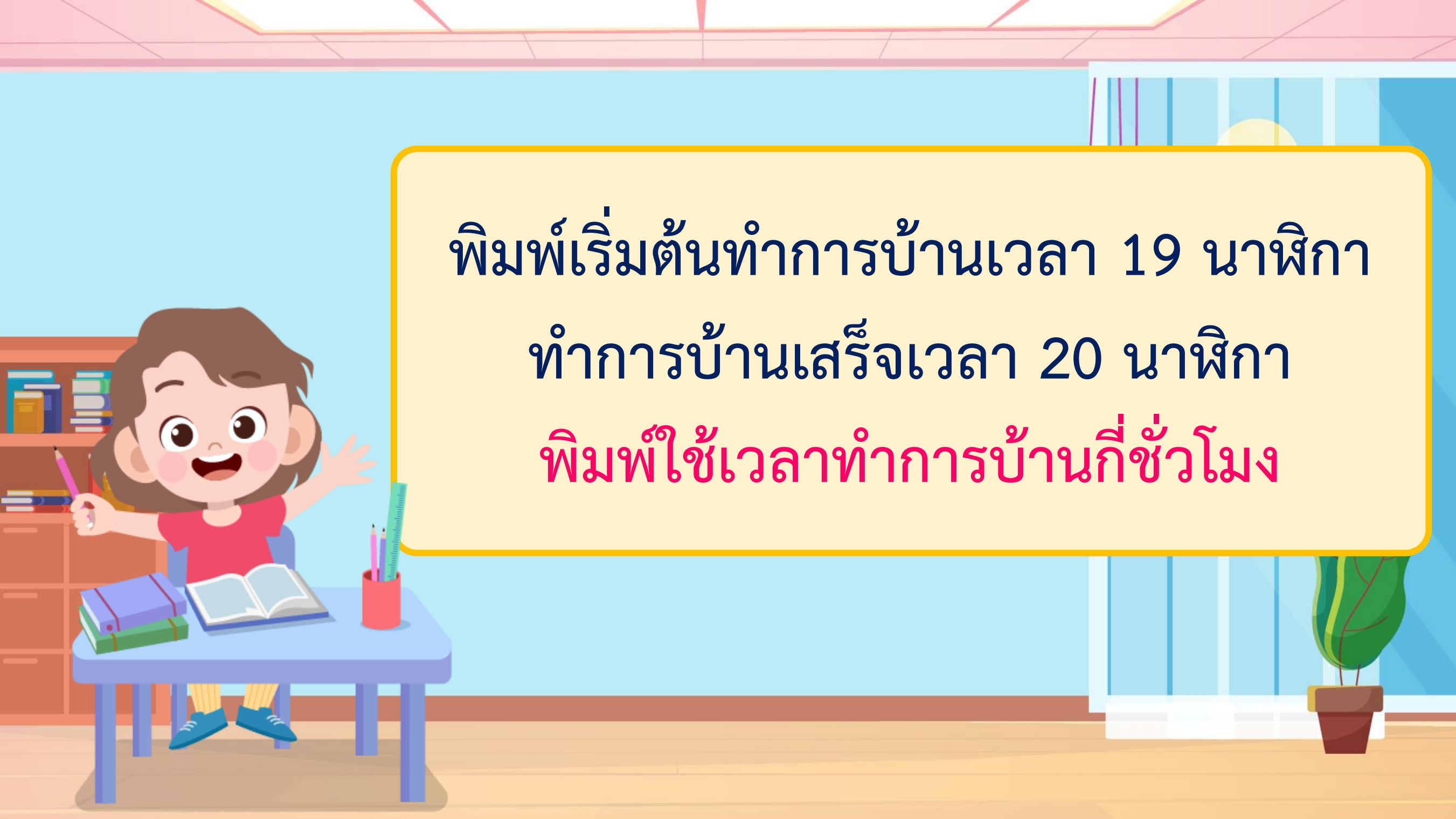
โจทย์ปัญหาการบวก การลบ
เกี่ยวกับเวลาเป็นชั่วโมง เป็นนาที (1)



จุดประสงค์การเรียนรู้

1. นักเรียนสามารถแก้โจทย์ปัญหาเกี่ยวกับเวลาเป็นชั่วโมง เป็นนาที
2. นักเรียนสามารถสื่อสารและสื่อความหมายทางคณิตศาสตร์
3. นักเรียนสามารถแก้โจทย์ปัญหาได้





พิมพ์เริ่มต้นทำการบ้านเวลา 19 นาฬิกา

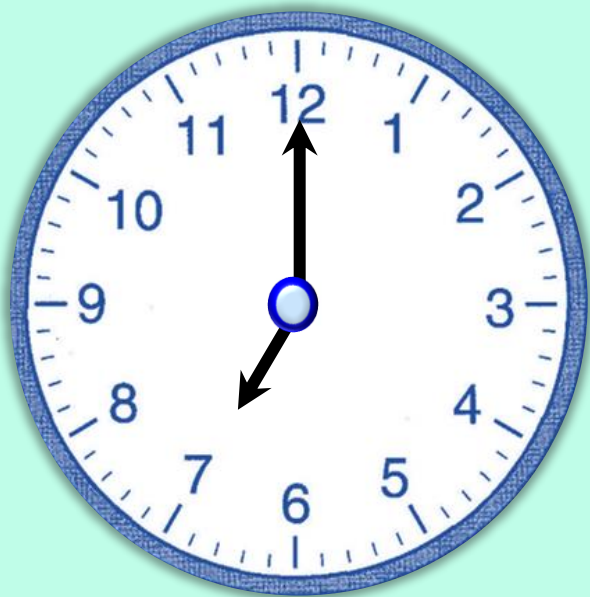
ทำการบ้านเสร็จเวลา 20 นาฬิกา

พิมพ์ใช้เวลาทำการบ้านที่ชั่วโมง

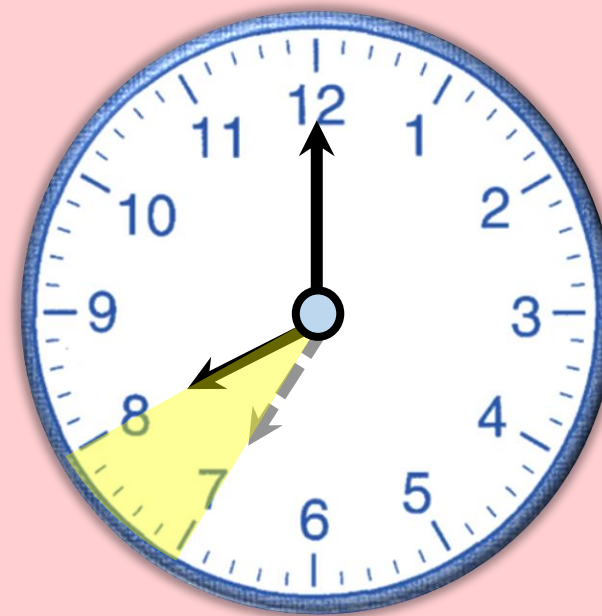
ให้นักเรียนหมุนเข็มนาฬิกาแสดงเวลา
เริ่มต้นทำการบ้าน และเวลาทำการบ้านเสร็จ



เริ่ม



เสร็จ



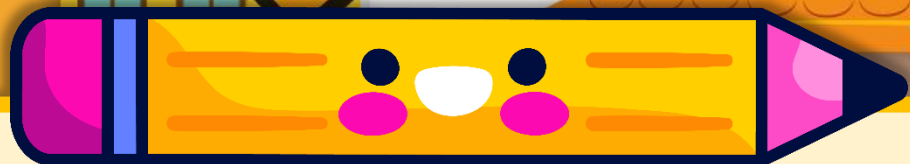
พิมพ์ทำการบ้านเป็นระยะเวลา $20 - 19 = 1$ ชั่วโมง

ดังนั้น พิมพ์ทำการบ้านเป็นระยะเวลา 1 ชั่วโมง

โจทย์ปัญหาการบวก การลบ
เกี่ยวกับเวลาเป็นชั่วโมง เป็นนาที



คุณพ่อเดินทางออกจากบ้านเวลา 6 นาฬิกา
ใช้เวลาเดินทาง 25 นาที **คุณพ่อถึงที่ทำงานเวลาใด**

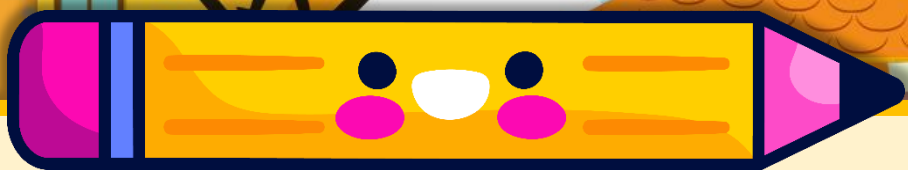


โจทย์ถามอะไร

คุณพ่อถึงที่ทำงานเวลาใด



คุณพ่อเดินทางออกจากบ้านเวลา 6 นาฬิกา
ใช้เวลาเดินทาง 25 นาที **คุณพ่อถึงที่ทำงานเวลาใด**



โจทย์บอกอะไร

คุณพ่อเดินทางออกจากบ้าน

เวลา 6 นาฬิกา

ใช้เวลาเดินทาง 25 นาที



ให้นักเรียนหมุ่นเข้มนาฬิกา
เพื่อช่วยหาคำตอบ





เวลาออกจากบ้าน 6 นาฬิกา

เวลาถึงที่ทำงาน 6 นาฬิกา 25 นาที

ตอบ คุณพ่อถึงที่ทำงานเวลา ๖ นาฬิกา ๒๕ นาที

นิตใช้เวลาล้างจาน 20 นาที ถูบ้าน 18 นาที

นิตใช้เวลาล้างจานและถูบ้านรวมกันกี่นาที



นิตใช้เวลาล้างจาน 20 นาที ถูบ้าน 18 นาที
นิตใช้เวลาล้างจานและถูบ้านรวมกันกี่นาที



โจทย์ถามอะไร

นิตใช้เวลาล้างจานและถูบ้าน
รวมกันกี่นาที

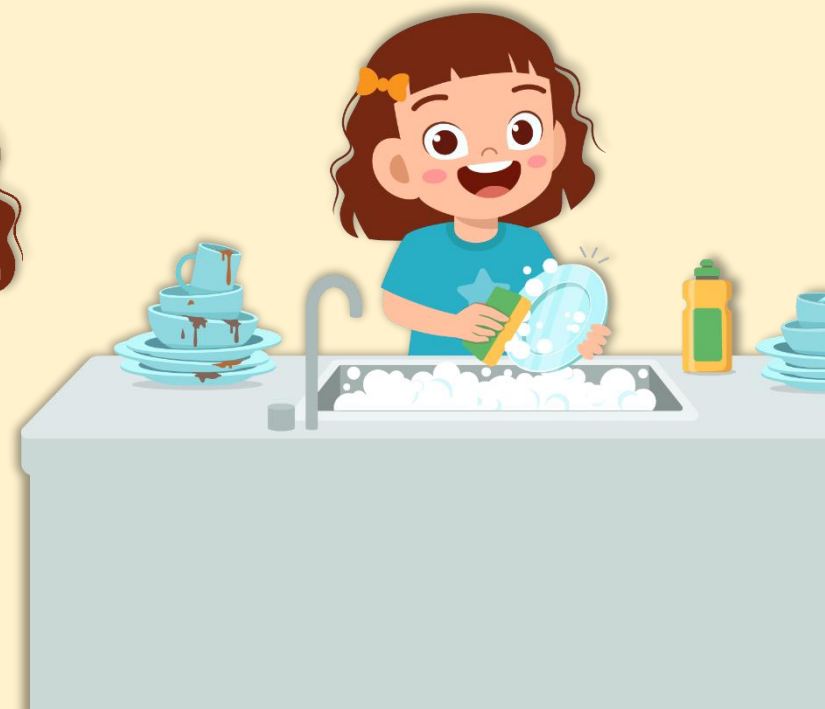


นิตใช้เวลาล้างจาน 20 นาที ถูบ้าน 18 นาที
นิตใช้เวลาล้างจานและถูบ้านรวมกันกี่นาที



โจทย์บอกอะไร

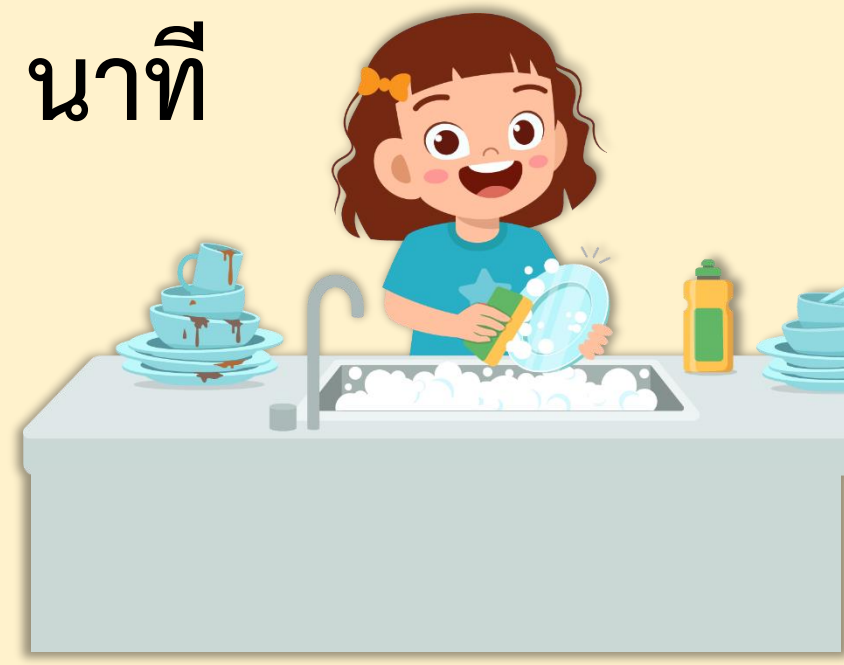
นิตใช้เวลาล้างจาน 20 นาที
ถูบ้าน 18 นาที



นิตใช้เวลาล้างจาน 20 นาที ถูบ้าน 18 นาที
นิตใช้เวลาล้างจานและถูบ้านรวมกันกี่นาที

นิตใช้เวลาล้างจานและถูบ้านรวมกัน
ควรมากกว่าหรือน้อยกว่า 20 นาที

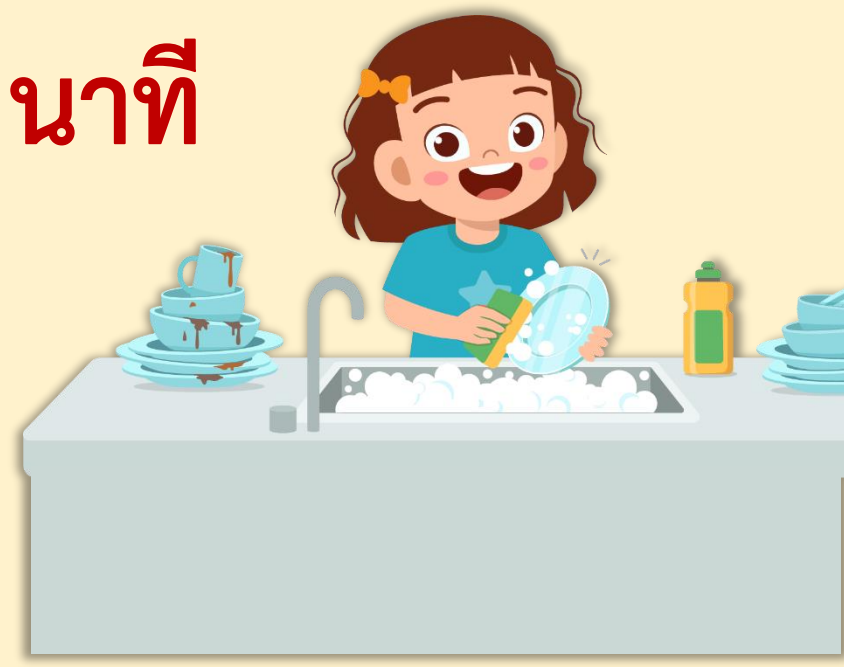
มากกว่า



นิตใช้เวลาล้างจาน 20 นาที ถูบ้าน 18 นาที
นิตใช้เวลาล้างจานและถูบ้านรวมกันกี่นาที

ทราบได้อย่างไร

เพราะนิตใช้เวลาล้างจาน 20 นาที
และถูบ้านอีก 18 นาที





ล้างจาน

ถูบ้าน

20 นาที

18 นาที

$$20 + 18$$



เวลาที่ใช้ล้างจานและถูบ้านรวมกัน **38** นาที

ตอบ นิดใช้เวลาล้างจานและถูบ้านรวมกัน ๓๘ นาที

น้ำใช้เวลาทำการบ้าน 45 นาที พี่ใช้เวลาทำการบ้าน
น้อยกว่าน้ำ 15 นาที พี่ใช้เวลาทำการบ้านเท่าไร



โจทย์ถามอะไร

พี่ใช้เวลาทำการบ้านเท่าไร



น้ำใช้เวลาทำการบ้าน 45 นาที พี่ใช้เวลาทำการบ้าน
น้อยกว่าน้ำ 15 นาที พี่ใช้เวลาทำการบ้านเท่าไร

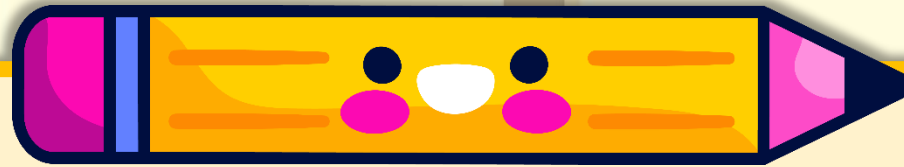


โจทย์บอกอะไร

น้ำใช้เวลาทำการบ้าน 45 นาที
พี่ใช้เวลาทำการบ้านน้อยกว่าน้ำ 15 นาที



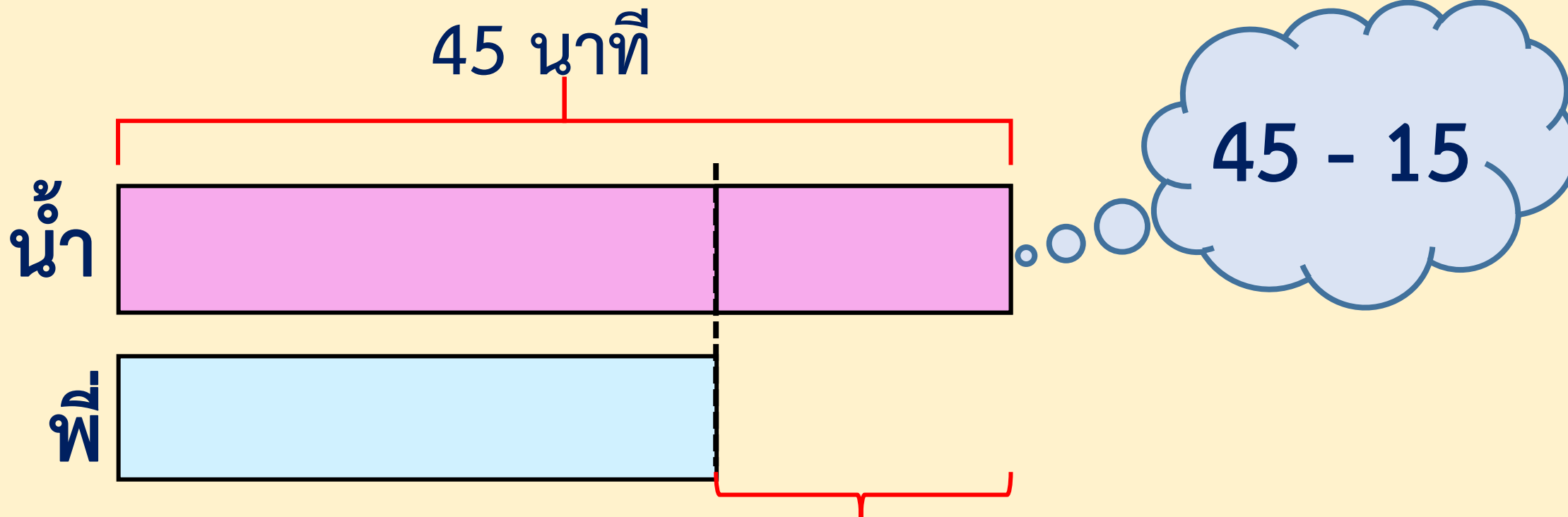
น้ำใช้เวลาทำการบ้าน 45 นาที พี่ใช้เวลาทำการบ้าน
น้อยกว่าน้ำ 15 นาที พี่ใช้เวลาทำการบ้านเท่าไร



พี่ควรใช้เวลาทำการบ้านมากกว่าหรือน้อยกว่า 45 นาที

เพราะเหตุใด

น้อยกว่า เพราะพี่ใช้เวลาทำการบ้านน้อยกว่าน้ำ 15 นาที



พ่อใช้เวลาทำการบ้านน้อยกว่าน้ำ 15 นาที

ตอบ พ่อใช้เวลาทำการบ้าน 30 นาที

แบบฝึกหัด 5.10

สามารถดาวน์โหลดได้ที่ www.dltv.ac.th

MATH





กิจกรรมของปลายทางในวันนี้

คำชี้แจงกิจกรรมนักเรียน

1. อ่านคำสั่งของแบบฝึกหัด 5.10
2. ทำแบบฝึกหัด 5.10
3. ตรวจสอบคำตอบ

คำชี้แจงกิจกรรมครู

1. แจกแบบฝึกหัด 5.10
2. อธิบายคำสั่งของแบบฝึกหัด 5.10
3. ตรวจสอบความเข้าใจของผู้เรียน



ตอบคำถาม

- 1 คุณแม่ทำอาหาร 2 ชั่วโมง รีดผ้า 1 ชั่วโมง
คุณแม่ทำอาหารและรีดผ้าเป็นเวลากี่ชั่วโมง

ตอบ _____

- 2 พ่อใช้เวลาปลูกต้นไม้ 4 ชั่วโมง ใช้เวลาทาสีรั้ว 8 ชั่วโมง
พ่อใช้เวลาทาสีรั้วมากกว่าปลูกต้นไม้กี่ชั่วโมง

ตอบ _____

ตอบคำถาม

- 1 คุณแม่ทำอาหาร 2 ชั่วโมง รีดผ้า 1 ชั่วโมง
คุณแม่ทำอาหารและรีดผ้าเป็นเวลากี่ชั่วโมง

ตอบ คุณแม่ทำอาหารและรีดผ้าเป็นเวลา ๓ ชั่วโมง

- 2 พ่อใช้เวลาปลูกต้นไม้ 4 ชั่วโมง ใช้เวลาทาสีรั้ว 8 ชั่วโมง
พ่อใช้เวลาทาสีรั้วมากกว่าปลูกต้นไม้กี่ชั่วโมง

ตอบ พ่อใช้เวลาทาสีรั้วมากกว่าปลูกต้นไม้ ๔ ชั่วโมง

สรุป





สรุป

การแก้โจทย์ปัญหาทำได้โดย
อ่านทำความเข้าใจปัญหา
วางแผน แก้ปัญหา หาคำตอบ
และตรวจสอบ
ความสมเหตุสมผล





บทเรียนครั้งต่อไป

เรื่อง โจทย์ปัญหาการบวก การลบเกี่ยวกับเวลา
เป็นชั่วโมง เป็นนาที (2)

สิ่งที่ต้องเตรียม

แบบฝึกหัด 5.10

สามารถดาวน์โหลดได้ที่ www.dltv.ac.th

