

รายวิชาคณิตศาสตร์

รหัสวิชา ค12101

ชั้นประถมศึกษาปีที่ 2

เรื่อง การบอกระยะเวลาเป็นชั่วโมง

ครูผู้สอน ครูพีระพงษ์ เย็นทรวง

ครูเสาวลักษณ์ พันธุ์มอญ





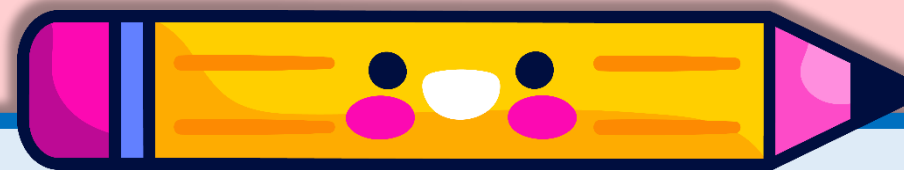
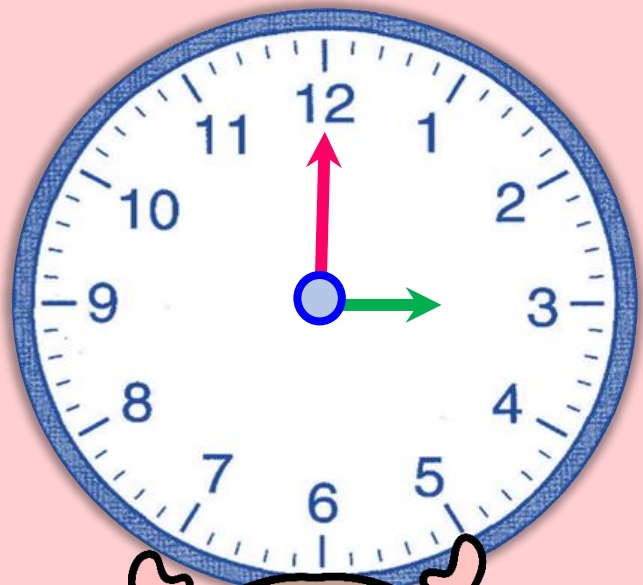
การบอกระยะเวลาเป็นชั่วโมง



จุดประสงค์การเรียนรู้

1. นักเรียนสามารถบอกระยะเวลาเป็นชั่วโมง
เมื่อกำหนดเวลาเริ่มต้นและเวลาสิ้นสุด
2. นักเรียนสามารถบอกเวลาสิ้นสุด
เมื่อกำหนดเวลาเริ่มต้นและระยะเวลาที่ใช้
3. นักเรียนสามารถสื่อสาร
และสื่อความหมายทางคณิตศาสตร์

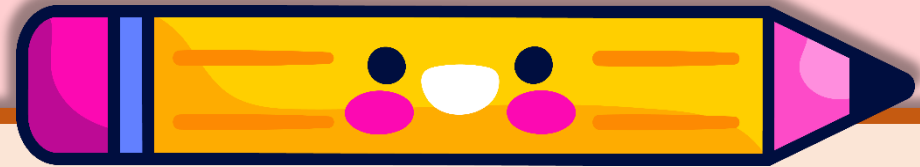
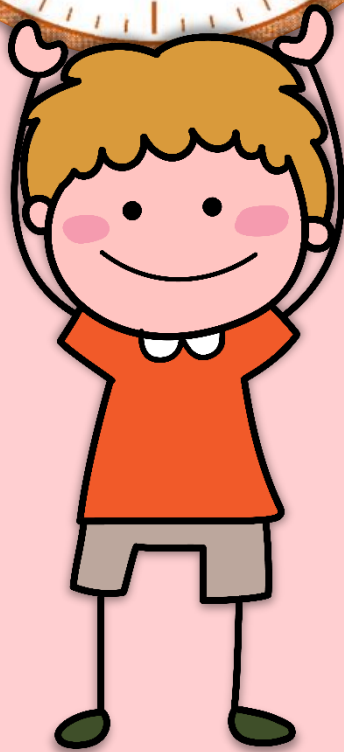
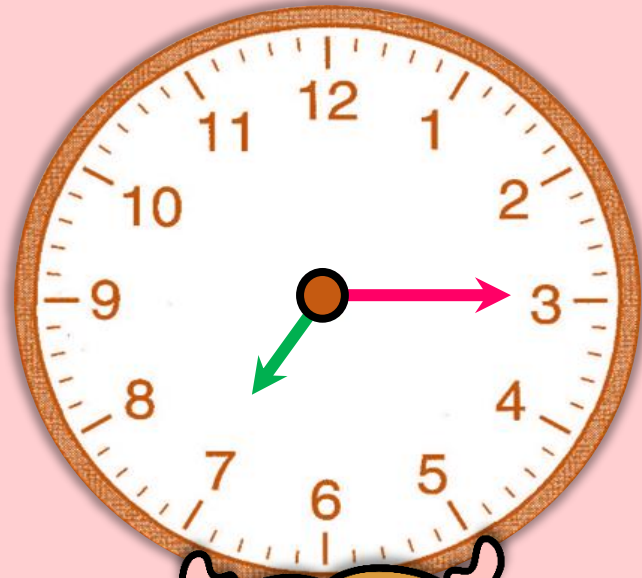




นาฬิกานี้แสดงเวลาใด
ในเวลา**กลางวัน**



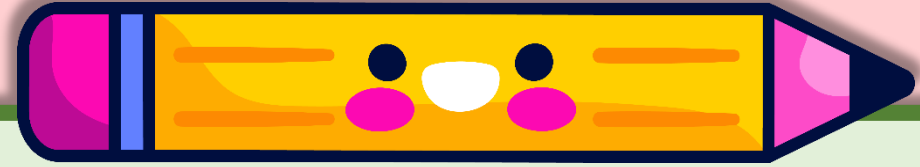
15 นาฬิกา



นาฬิกานี้แสดงเวลาใด
ในเวลากลางวัน



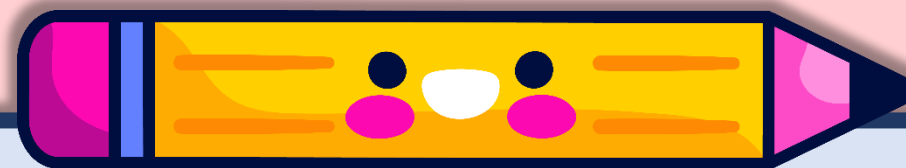
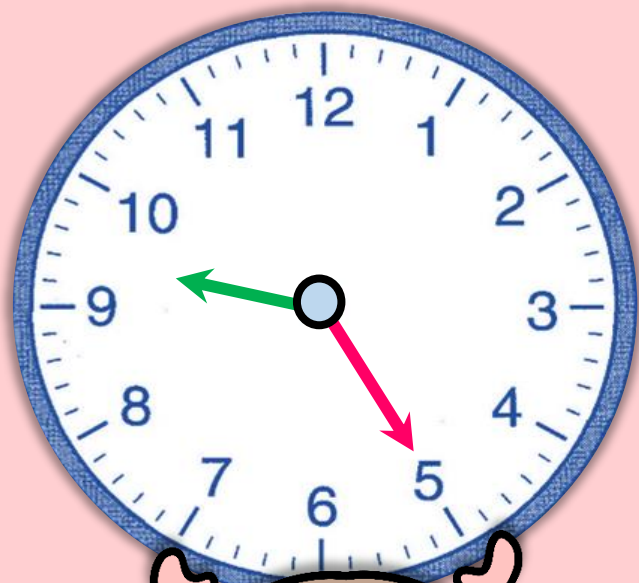
7 นาฬิกา 15 นาที



นาฬิกานี้แสดงเวลาใด
ในเวลา**กลางวัน**



22 นาฬิกา



นาฬิกานี้แสดงเวลาใด
ในเวลา **กลางวัน**



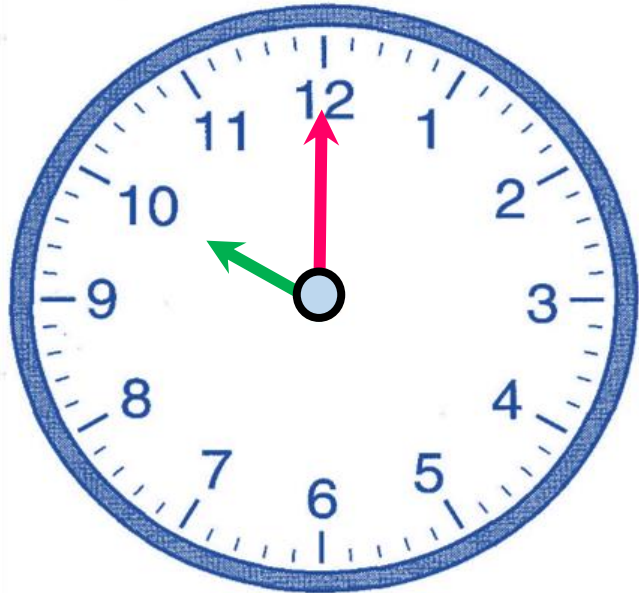
21 นาฬิกา 25 นาที

กิจกรรม

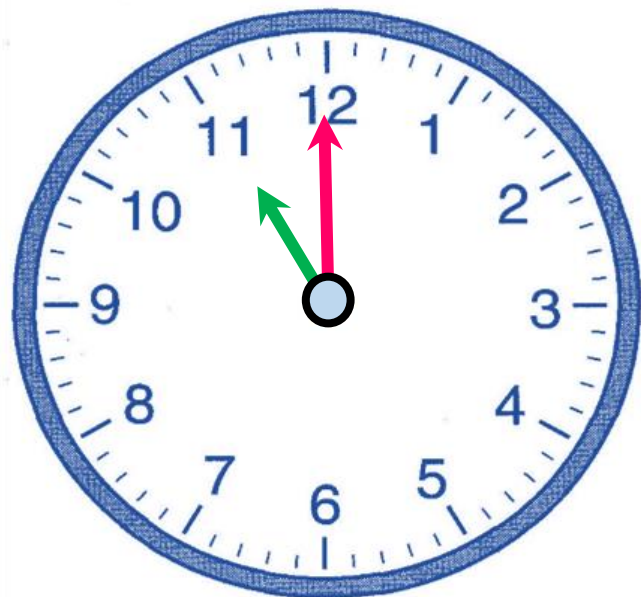
ให้หมูนเข้ามาพิกษาแสดงเวลา
ตามสถานการณ์ **ดังนี้**



เริ่มเรียนคณิตศาสตร์เวลา 10 นาฬิกา



เด็กเรียนคณิตศาสตร์เวลา 11 นาฬิกา



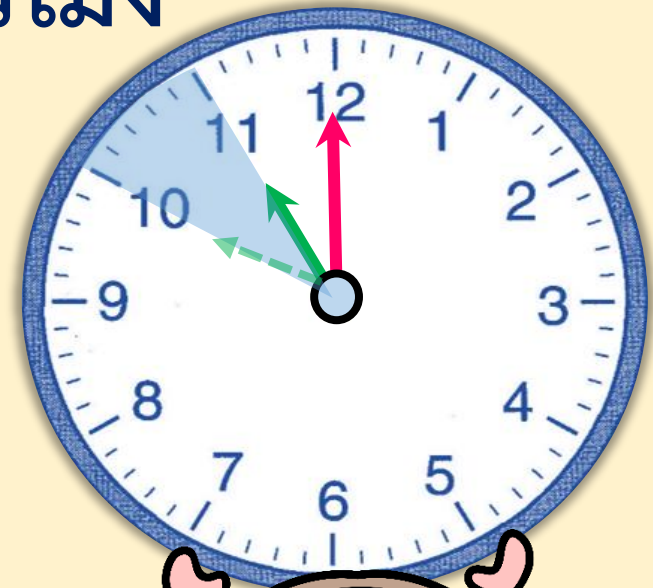
นักเรียนเรียนคณิตศาสตร์ใช้เวลาที่ชั่วโมง
1 ชั่วโมง

ทราบได้อย่างไร

เข็มยาวเคลื่อนที่ไป 1 รอบ

หรือเข็มสั้นเคลื่อนที่ไป 1 ช่องใหญ่

จาก 10 นาฬิกา ไป 11 นาฬิกา



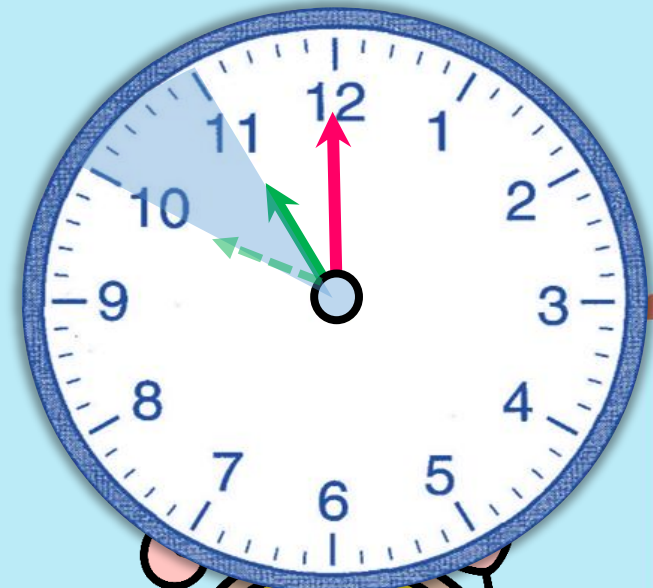
เข็มยาวเคลื่อนที่ไปที่รอบ

1 รอบ

เป็นเวลากี่นาที



60 นาที



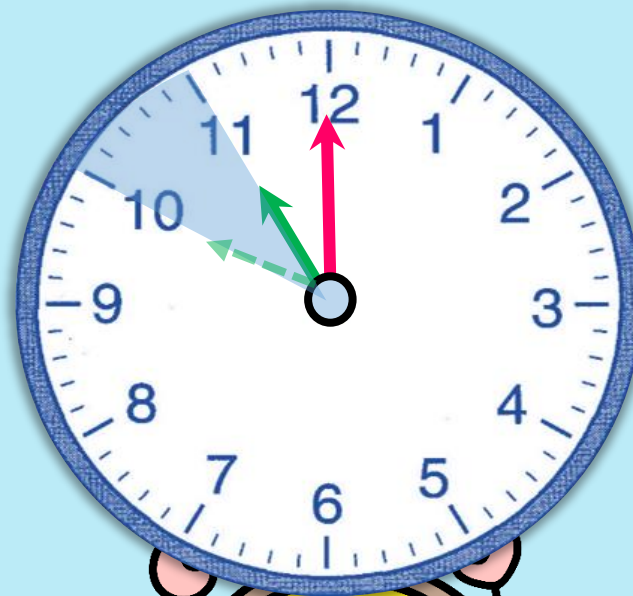
เข้มน้ล้นเคล่ล่อนท่ไปก่ช่องใหญ่

1 ช่องใหญ่

เป็นเวลาก่ช่วโมง



1 ช่วโมง



นักเรียนเริ่มเรียนคณิตศาสตร์เวลา 10 นาฬิกา

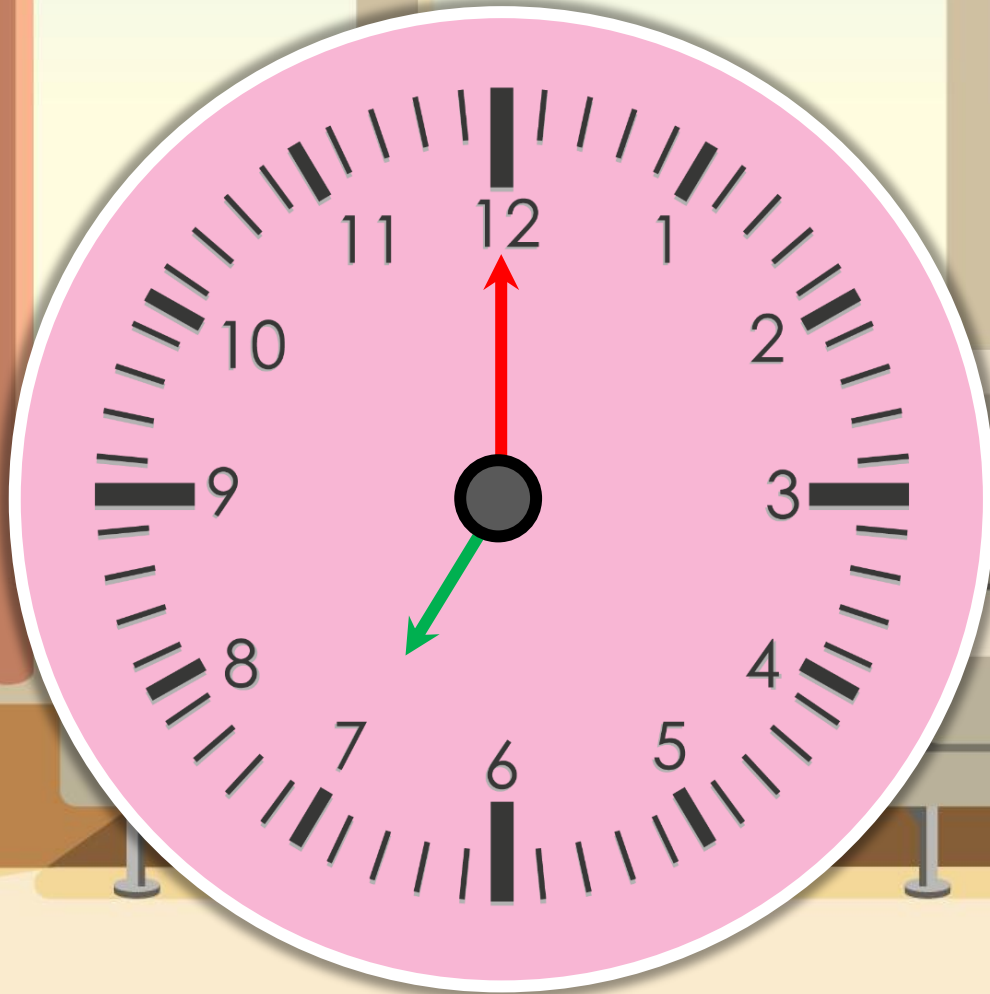
และเลิกเรียนเวลา 11 นาฬิกา

ดังนั้น นักเรียนเรียนคณิตศาสตร์เป็นระยะเวลา 1 ชั่วโมง

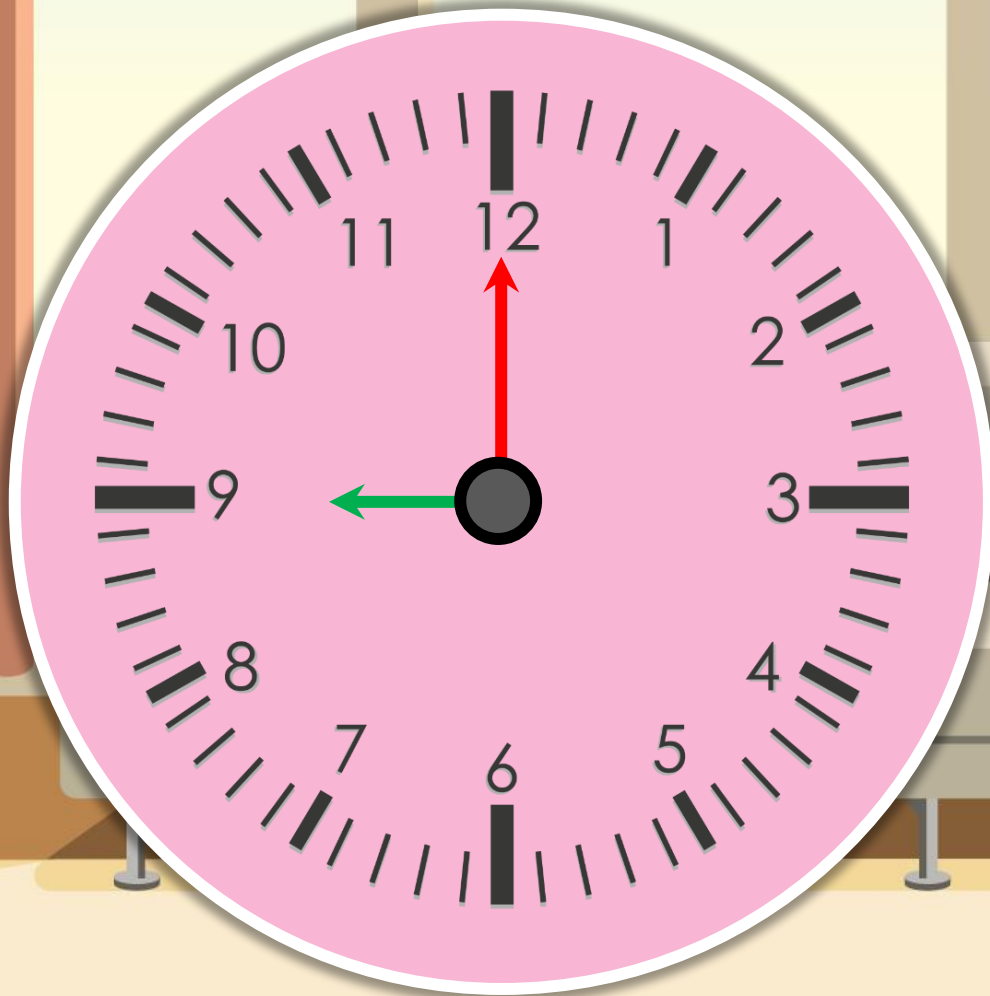
หรือนักเรียนเรียนคณิตศาสตร์ใช้เวลา 1 ชั่วโมง



คุณแม่เริ่มทำงานบ้านเวลา 7 นาฬิกา



และทำงานบ้านเสร็จในเวลา 9 นาฬิกา



คุณแม่ทำงานบ้านเป็นระยะเวลาที่ชั่วโมง

2 ชั่วโมง

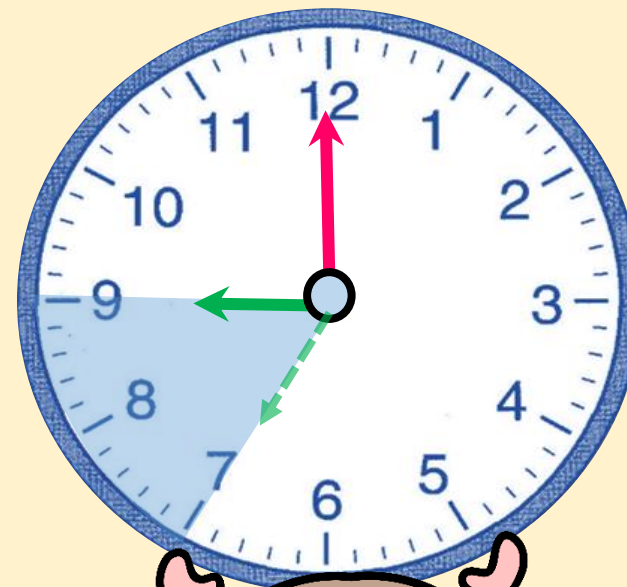
ทราบได้อย่างไร

เข็มยาวเคลื่อนที่ไป 2 รอบ

หรือเข็มสั้นเคลื่อนที่ไป 2 ช่องใหญ่

จาก 7 นาฬิกา ไป 8 นาฬิกา

และไป 9 นาฬิกา



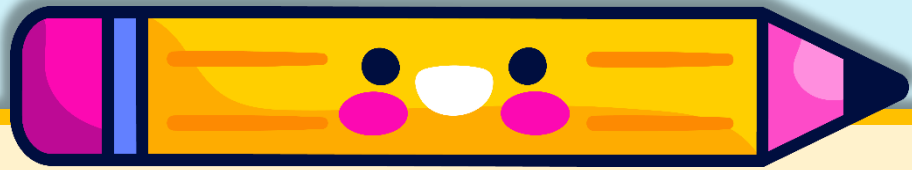
คุณแม่เริ่มทำงานบ้านเวลา 7 นาฬิกา
และทำงานบ้านเสร็จที่เวลา 9 นาฬิกา

ดังนั้น คุณแม่ทำงานบ้านเป็นระยะเวลา 2 ชั่วโมง
หรือคุณแม่ทำงานบ้านใช้เวลา 2 ชั่วโมง



วิธีการประหยัดเวลา

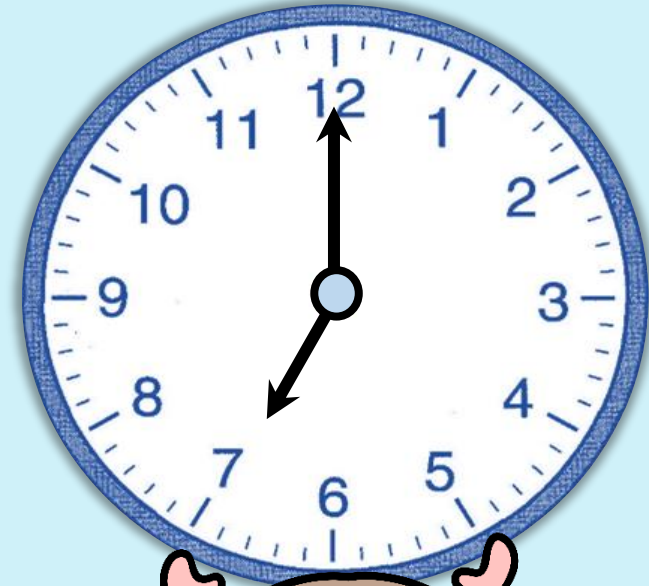


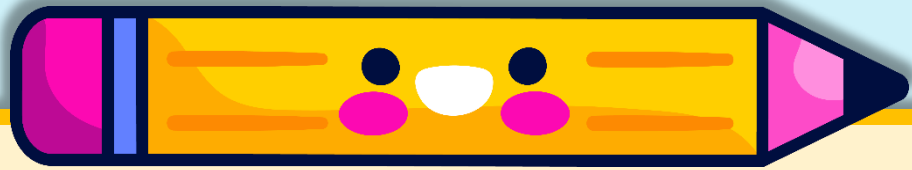


เวลา 7 นาฬิกา
เป็นเวลาหลังจาก 0 นาฬิกา
มาแล้ว ก็ชั่วโมง



7 ชั่วโมง

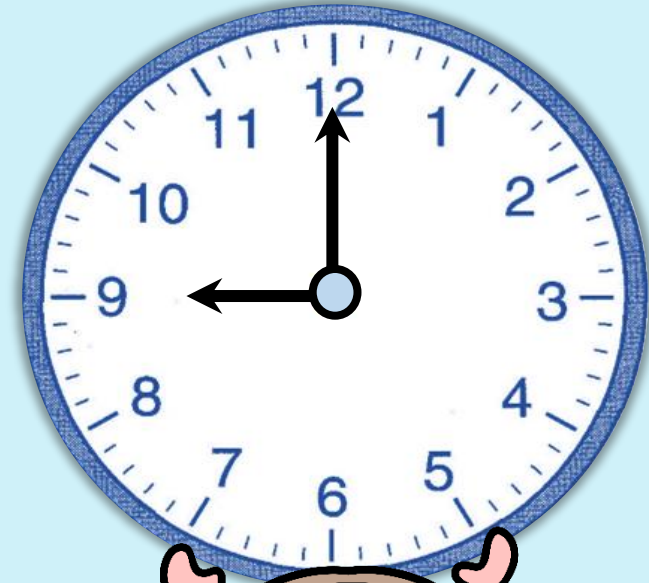




เวลา 9 นาฬิกา
เป็นเวลาหลังจาก 0 นาฬิกา
มาแล้ว ก็ชั่วโมง



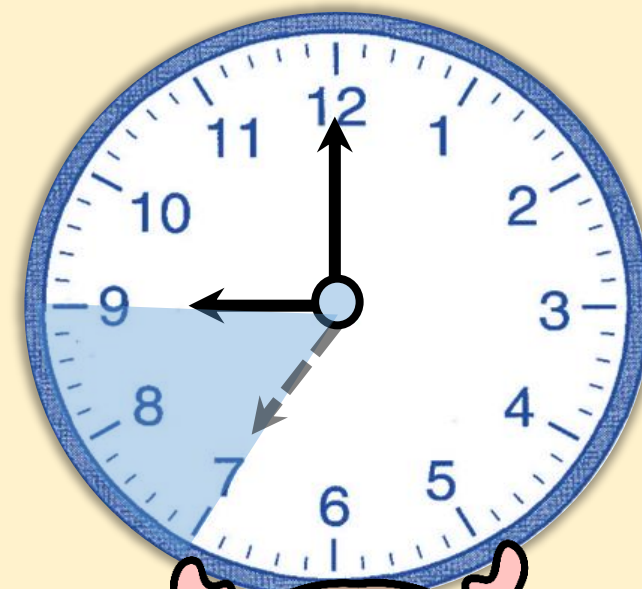
9 ชั่วโมง



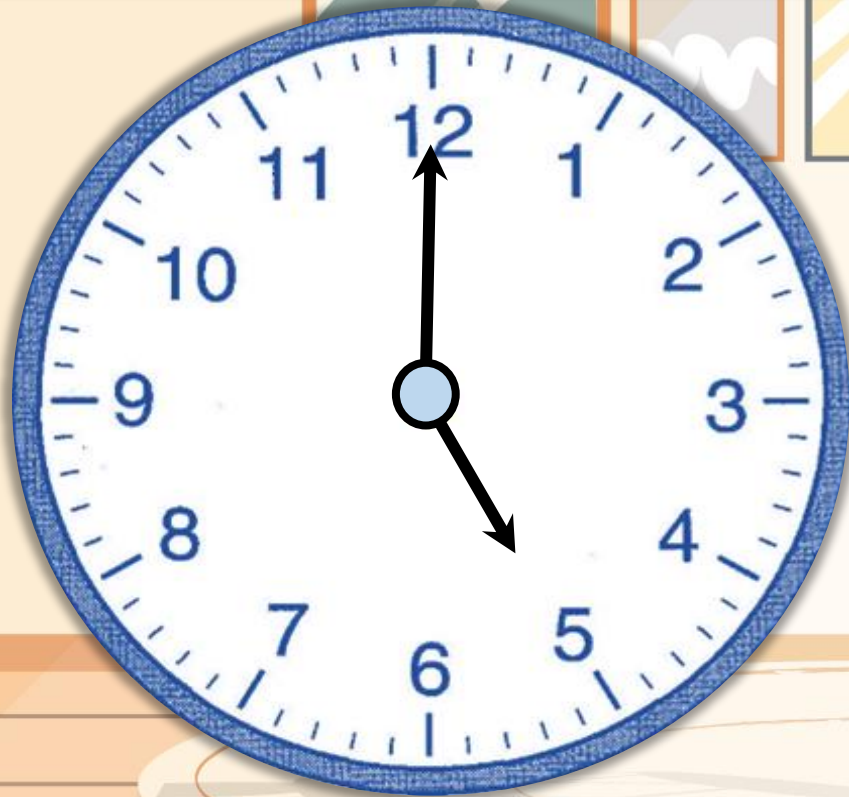
จาก 7 นาฬิกาถึง 9 นาฬิกา
เป็นระยะเวลา $9 - 7 = 2$ ชั่วโมง

ดังนั้น

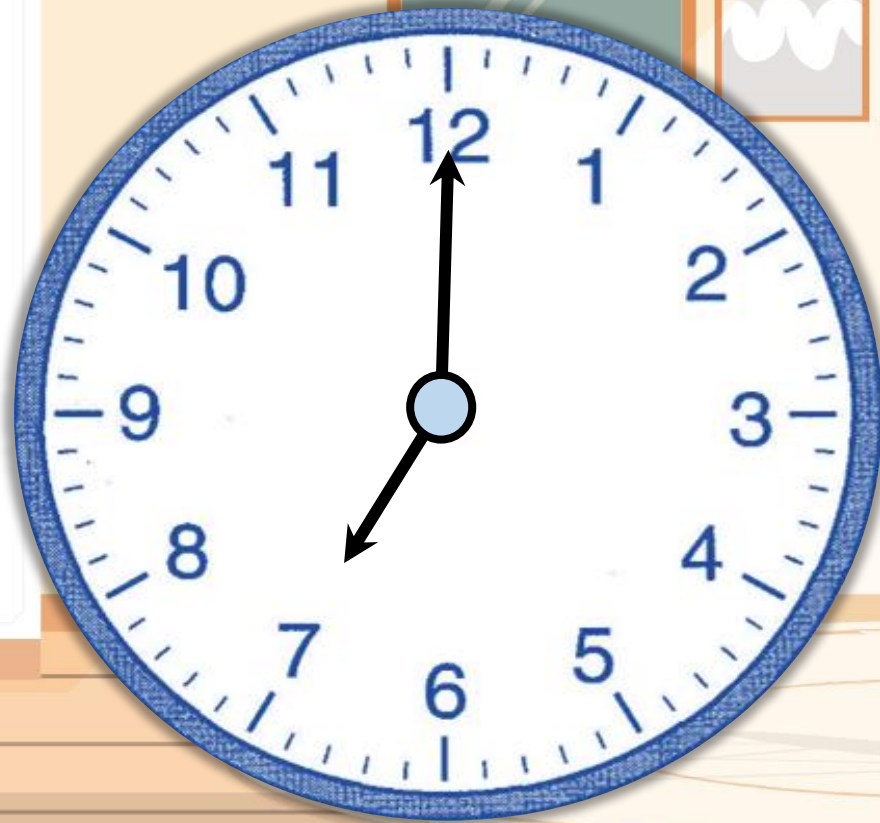
คุณแม่ทำงานบ้านเป็นระยะเวลา 2 ชั่วโมง



คุณพ่อเริ่มออกกำลังกายเวลา 17 นาฬิกา



คุณพ่อใช้เวลาออกกำลังกาย 2 ชั่วโมง

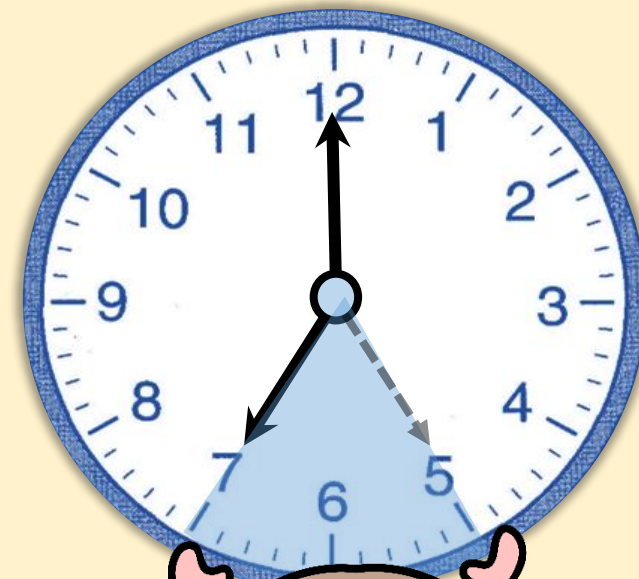


คุณพ่อออกกำลังกายเสร็จเวลาใด

19 นาฬิกา

ทราบได้อย่างไร

เข็มยาวเคลื่อนที่ไป 2 รอบ
หรือเข็มสั้นเคลื่อนที่ไป 2 ช่องใหญ่
จาก 17 นาฬิกา ไป 18 นาฬิกา
และไป 19 นาฬิกา



คุณพ่อเริ่มออกกำลังกายเวลา 17 นาฬิกา

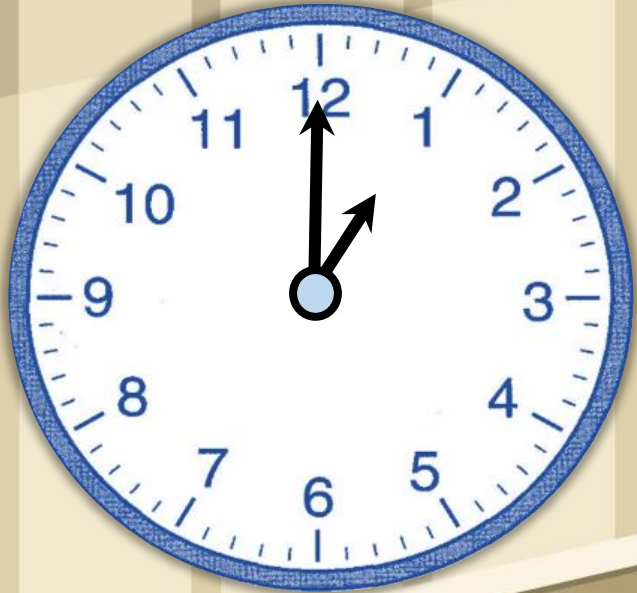
และใช้เวลาออกกำลังกาย 2 ชั่วโมง

นั่นคือ

คุณพ่อออกกำลังกายเสร็จเวลา 19 นาฬิกา



น้องเริ่มนอนกลางวันเวลา 13 นาฬิกา



น้องนอน 3 ชั่วโมง น้องตื่นเวลาใด



น้องตื่นเวลาใด

16 นาฬิกา

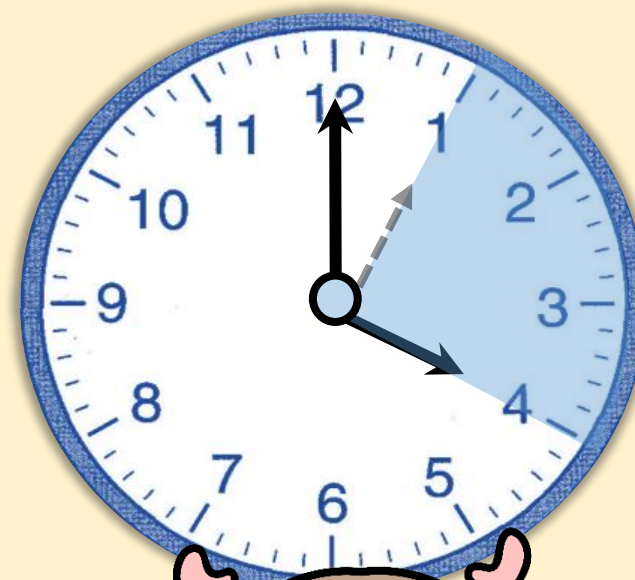
ทราบได้อย่างไร

เข็มยาวเคลื่อนที่ไป 3 รอบ

หรือเข็มสั้นเคลื่อนที่ไป 3 ช่องใหญ่ จาก

13 นาฬิกา ไป 14 นาฬิกา

ไป 15 นาฬิกา และไป 16 นาฬิกา



คุณลุงเริ่มขับรถยนต์จากบ้านไปชะอำ
อ่านเวลาจากนาฬิกาแบบตัวเลขได้ดังนี้

09 : 00

เริ่มขับรถยนต์จากบ้าน

13 : 00

ถึงชะอำ

คุณลุงขับรถใช้เวลาที่ชั่วโมง



หาคำตอบ อาจใช้วิธีนับต่อ หรือใช้วิธีลบ ดังนี้

⇒ ใช้วิธีนับต่อ โดยเริ่มนับจาก 9 ไปถึง 13

จะได้ 4 ครั้ง ดังนี้ 10 11 12 13

⇒ ใช้วิธีลบ จะได้ $13 - 9 = 4$

ดังนั้น คุณลุงขับรถใช้เวลา 4 ชั่วโมง



แบบฝึกหัด 5.8





กิจกรรมของปลายทางในวันนี้

คำชี้แจงกิจกรรมนักเรียน

1. อ่านคำสั่งของแบบฝึกหัด 5.8
2. ทำแบบฝึกหัด 5.8
3. ตรวจสอบคำตอบ

คำชี้แจงกิจกรรมครู

1. แจกแบบฝึกหัด 5.8
2. อธิบายคำสั่งของแบบฝึกหัด 5.8
3. ตรวจสอบความเข้าใจของผู้เรียน



1) เติมคำตอบ

กิจกรรม	เวลาเริ่มกิจกรรม	เวลาสิ้นสุดกิจกรรม	ระยะเวลา
1) ออกกำลังกาย		 ชั่วโมง

กิจกรรม

เวลาเริ่มกิจกรรม

เวลาสิ้นสุดกิจกรรม

ระยะเวลา

2) ทำอาหารกลางวัน



..... ชั่วโมง

3) ทำงานบ้าน
ตอนกลางวัน

09 : 00

11 : 00

..... ชั่วโมง

กิจกรรม

เวลาเริ่มกิจกรรม

เวลาสิ้นสุดกิจกรรม

ระยะเวลา

4) ชมภาพยนตร์
ในตอนกลางวัน



.....
..... นาฬิกา

.....
..... ชั่วโมง

หมายเหตุ มีคำตอบหลากหลาย

2) ตอบคำถาม

1) กลางวัน



เริ่มเดินทาง

ครอบครัวพิมพ์เดินทางไปจังหวัดแพร่
ใช้เวลา 6 ชั่วโมง ถึงจังหวัดแพร่เวลาใด

ตอบ

2) กลางคืน



เริ่มเล่นฟุตบอล

บอลเล่นฟุตบอลใช้เวลา 2 ชั่วโมง
บอลเล่นฟุตบอลเสร็จเวลาใด

ตอบ

.....

สรุป





สรุป

การบอกระยะเวลาเป็นชั่วโมง
ทำได้โดยนับจากเวลาเริ่มต้น
จนถึงเวลาสิ้นสุด





บทเรียนครั้งต่อไป

เรื่อง การบอกระยะเวลาเป็นนาที

สิ่งที่ต้องเตรียม

แบบฝึกหัด 5.9

สามารถดาวน์โหลดได้ที่ www.dltv.ac.th

