

รายวิชาคณิตศาสตร์

รหัสวิชา ค12101

ชั้นประถมศึกษาปีที่ 2

เรื่อง การแสดงเวลาบนหน้าปัดนาฬิกา
ในเวลากลางวัน กลางคืน (1)

ครูผู้สอน ครูพีระพงษ์ เย็นทรวง
ครูสาวลักษณ์ พันธุ์มอญ





**การแสดงความชอบหน้าปิดนาฬิกา
ในเวลากลางวัน กลางคืน (1)**

จุดประสงค์การเรียนรู้

1. นักเรียนสามารถแสดงเวลาบนหน้าปัดนาฬิกาในเวลา กลางวันและในเวลากลางคืน
2. นักเรียนสามารถสื่อสารและสื่อความหมายทางคณิตศาสตร์

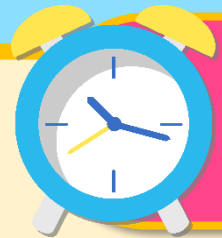




เกม

“นาฬิกาหาคู่”





เกม “นาฬิกาหาคู่”

ให้นักเรียนแบ่งออกเป็น 2 กลุ่ม

ให้แต่ละกลุ่มส่งตัวแทน

ผลัดกันออกไปเล่น

โดยมีอุปกรณ์คือ

บัตรภาพนาฬิกาแสดงเวลา

บัตรคำบอกเวลาทั้งในเวลากลางวันและกลางคืน



การเปิดบัตรต้องให้ผู้เล่นคนอื่นเห็นข้อความหรือภาพ
ในบัตรด้วย ถ้าเปิดได้บัตรคำบอกเวลากับบัตรภาพนาฬิกา
ที่บอกเวลาตรงกัน ให้เก็บบัตรคู่ นั้นไว้ แล้วเปิดบัตรต่อไป
อีกครั้งละ 2 บัตร



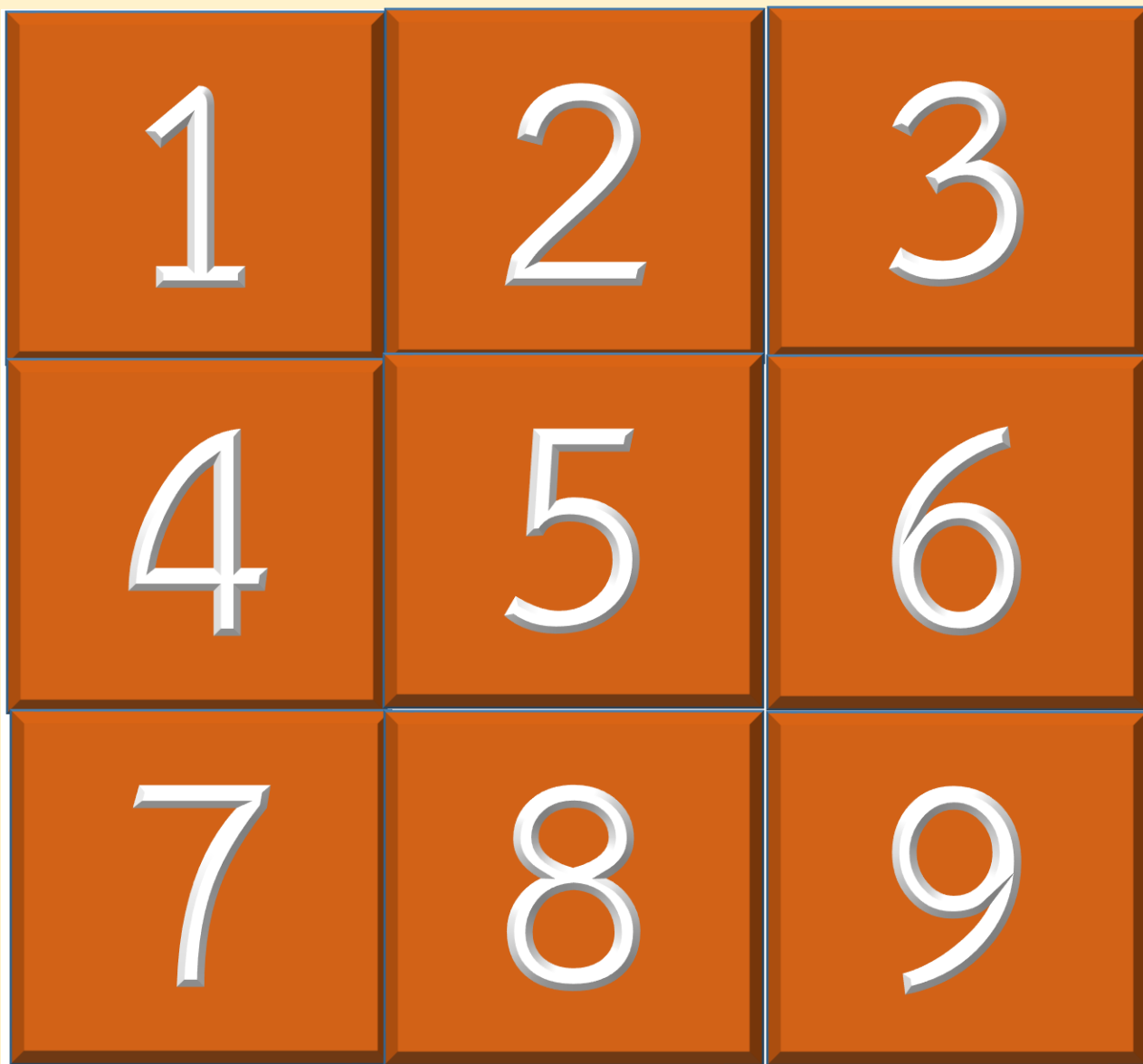
ถ้าเปิดได้บัตรคำบอกเวลากับบัตรภาพนาฬิกาที่บอกเวลา
ไม่ตรงกันให้คว้าบัตรไว้ที่เดิม แล้วให้ผู้เล่นอีกกลุ่มเป็นผู้เปิดบัตร
หมุนเวียนกันไป

เกมจบลงเมื่อบัตรหมด

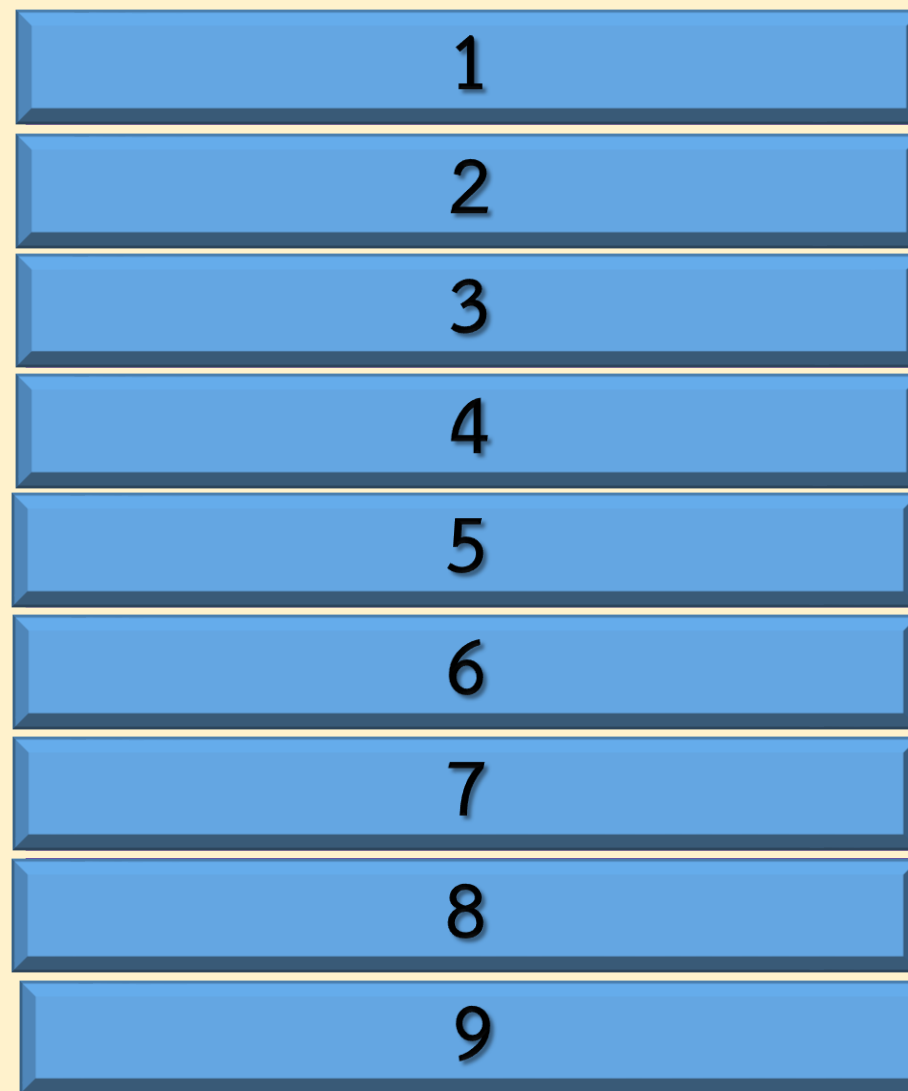
กลุ่มที่ได้คู่บัตรมากที่สุดเป็นผู้ชนะ



บัตรภาพนาฬิกาแสดงเวลา

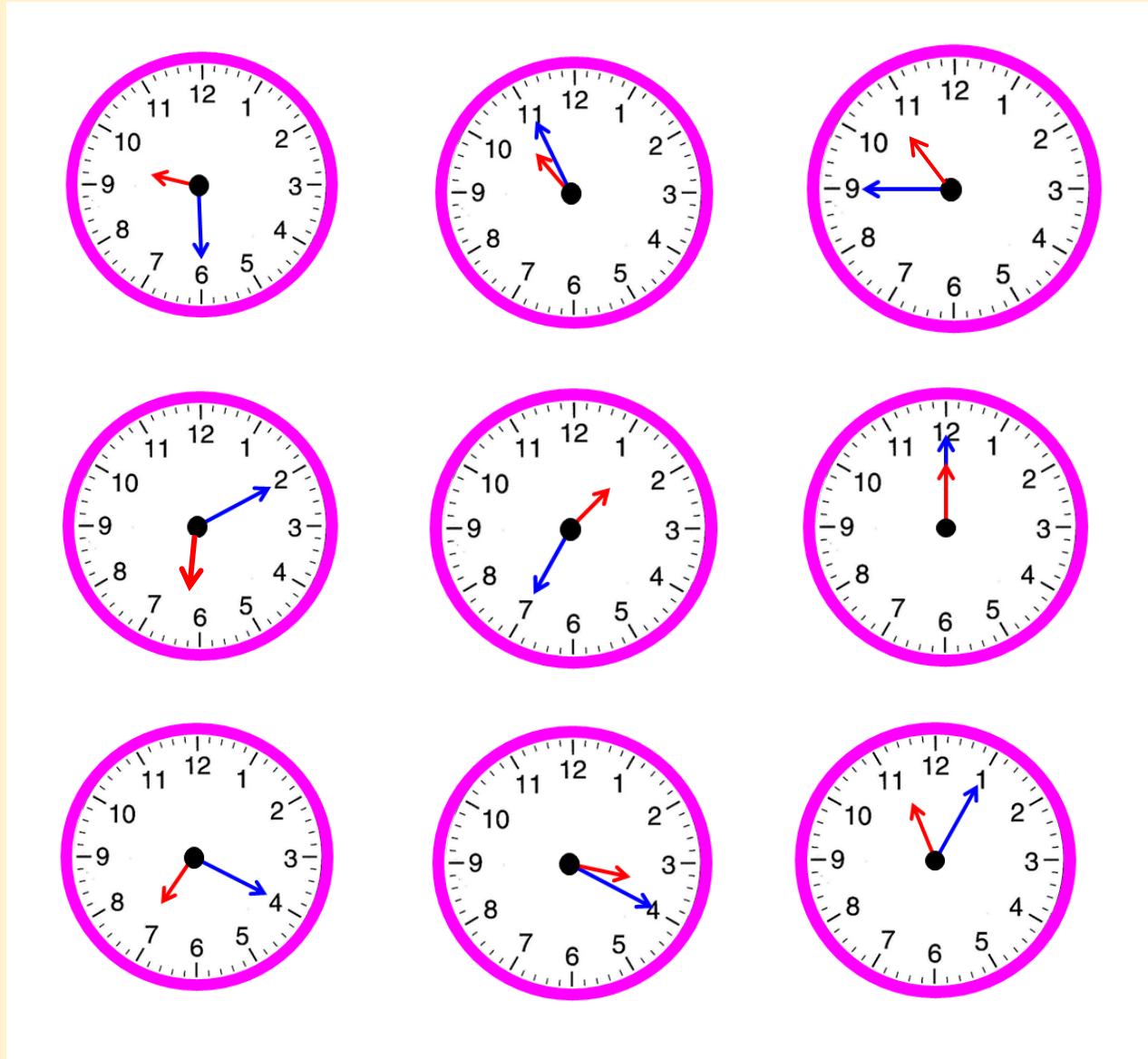


บัตรคำบอกเวลา



บัตรภาพนาฬิกาแสดงเวลา

บัตรคำบอกเวลา



- 18 นาฬิกา 10 นาที
- 10 นาฬิกา 55 นาที
- 1 นาฬิกา 35 นาที
- 19 นาฬิกา 20 นาที
- 24 นาฬิกา
- 15 นาฬิกา 20 นาที
- 9 นาฬิกา 30 นาที
- 22 นาฬิกา 45 นาที
- 11 นาฬิกา 5 นาที



การแสดงเวลาบนหน้าปัดนาฬิกา
ในเวลากลางวัน กลางคืน





9 นาฬิกา 15 นาที

เป็นเวลากลางวันหรือกลางคืน

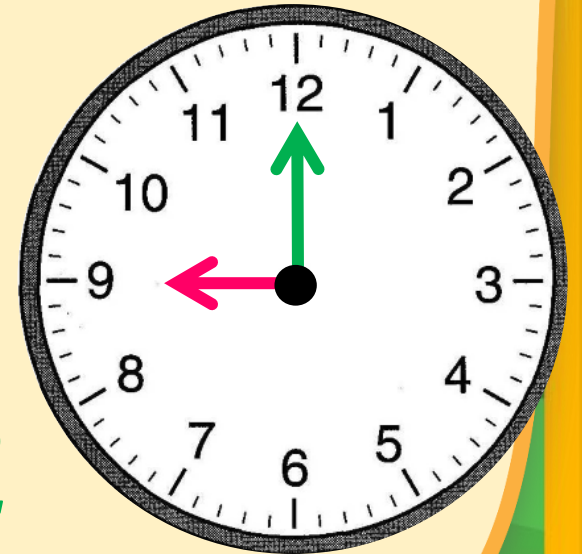


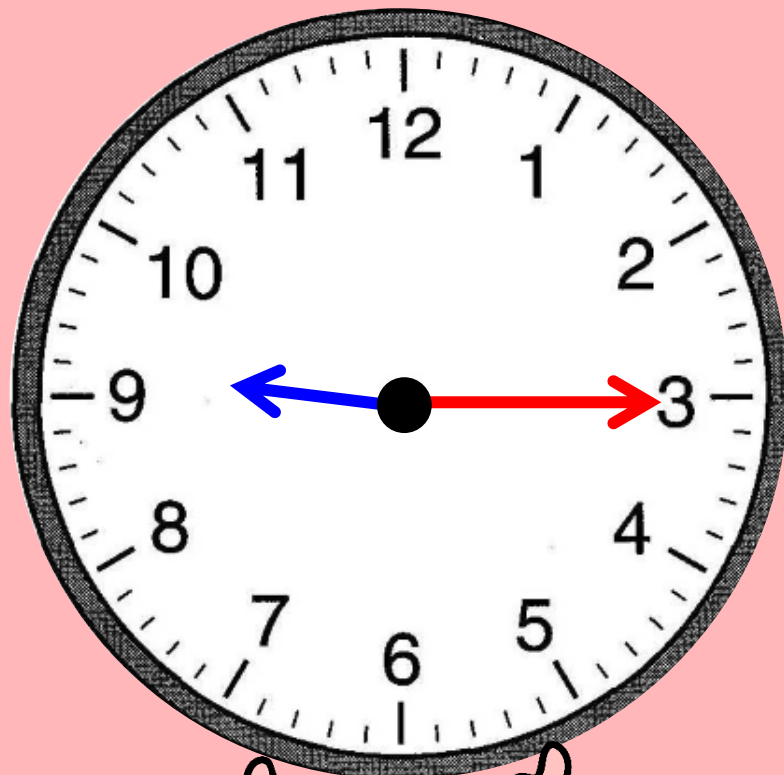
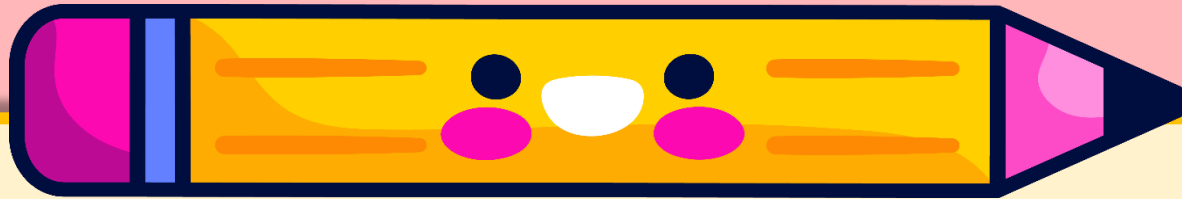
กลางวัน

ถ้าเป็นเวลา 9 นาฬิกาตรง
เข็มสั้นและเข็มนาฬิกาควรถูกชี้ที่ตัวเลขใด

เข็มสั้นชี้ตัวเลข 9

และเข็มนาฬิกาชี้ตัวเลข 12





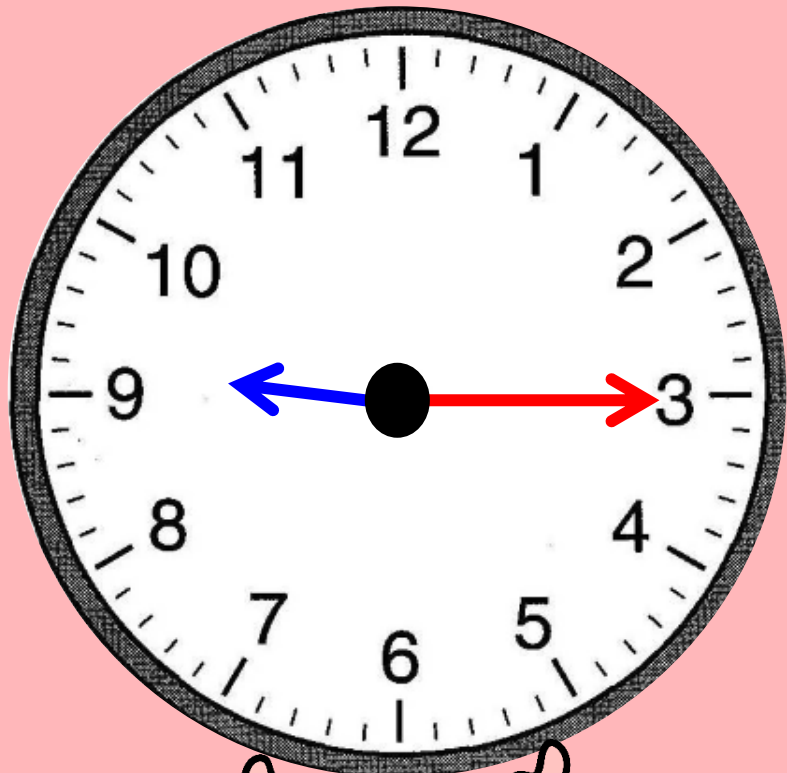
เวลา 9 นาฬิกา 15 นาที
เข็มสั้นและเข็มยาวควรถูที่ตัวเลขใด

เข็มสั้นอยู่ระหว่าง

ตัวเลข 9 กับตัวเลข 10

แต่อยู่ใกล้ตัวเลข 9 มากกว่า

เข็มยาวชี้ตัวเลข 3



ในเวลากลางวัน

แสดงเวลา 9 นาฬิกา 15 นาที

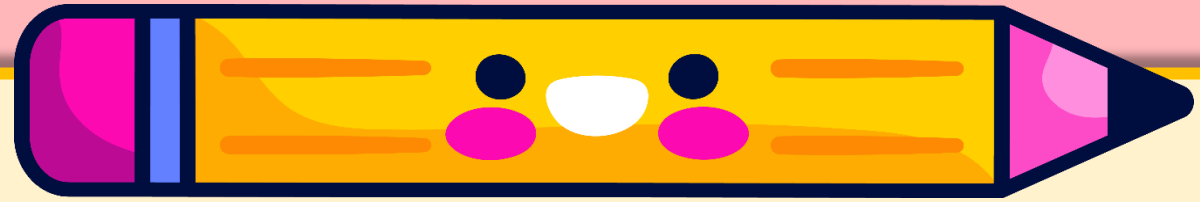
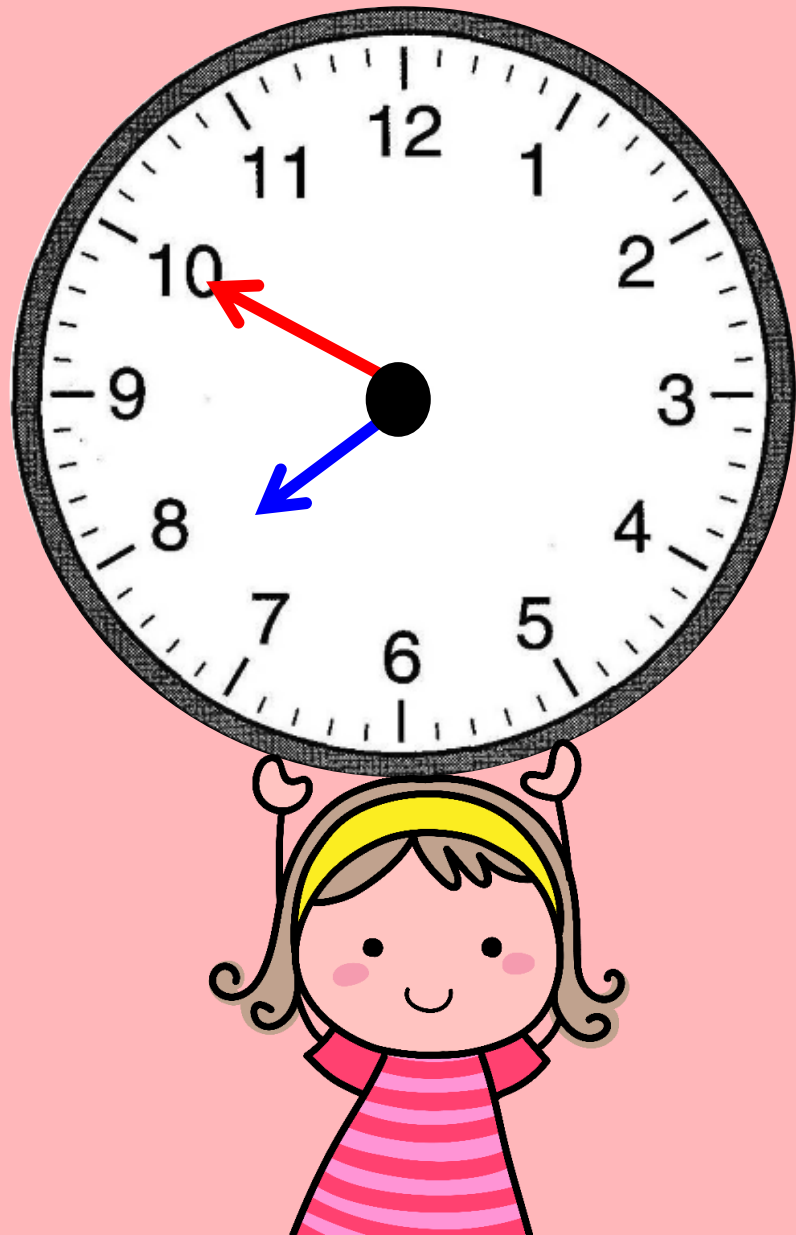


19 นาฬิกา 50 นาที

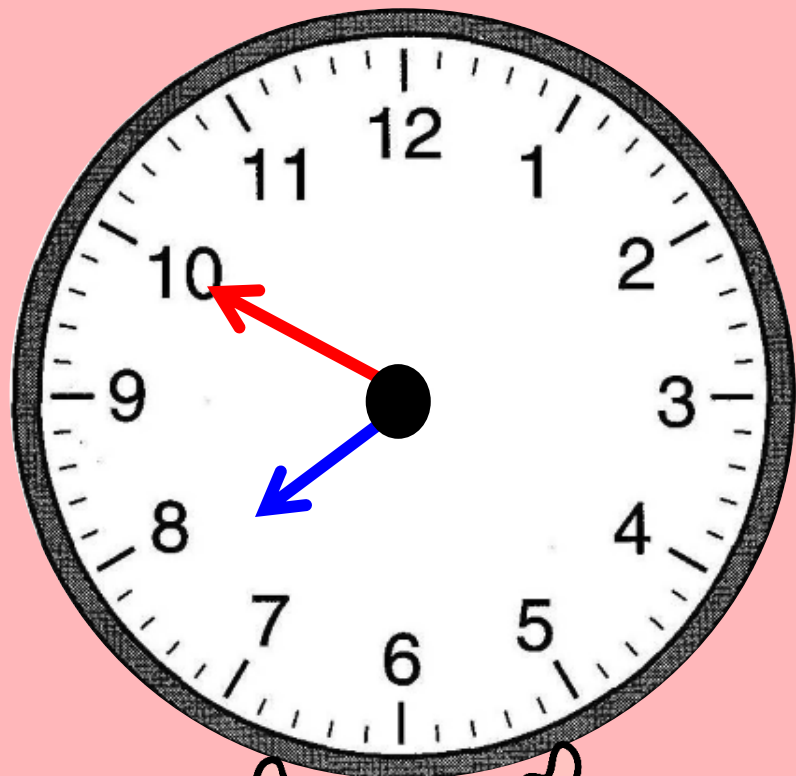
เป็นเวลากลางวันหรือกลางคืน



กลางคืน



เวลา 19 นาฬิกา 50 นาที
เข็มสั้นและเข็มยาวควรถูที่ตัวเลขใด
เข็มสั้นอยู่ระหว่าง
ตัวเลข 7 กับตัวเลข 8
แต่อยู่ใกล้ตัวเลข 8 มากกว่า
เข็มยาวชี้ตัวเลข 10



ในเวลากลางวัน

แสดงเวลา 19 นาฬิกา 50 นาที



แบบฝึกหัด 5.6

สามารถดาวน์โหลดได้ที่ www.dltv.ac.th

(ข้อ 1 ใหญ่)



กิจกรรมของปลายทางในวันนี้

คำชี้แจงกิจกรรมนักเรียน

1. อ่านคำสั่งของแบบฝึกหัด 5.6
2. ทำแบบฝึกหัด 5.6
3. ตรวจสอบคำตอบ

คำชี้แจงกิจกรรมครู

1. แจกแบบฝึกหัด 5.6
2. อธิบายคำสั่งของแบบฝึกหัด 5.6
3. ตรวจสอบความเข้าใจของผู้เรียน



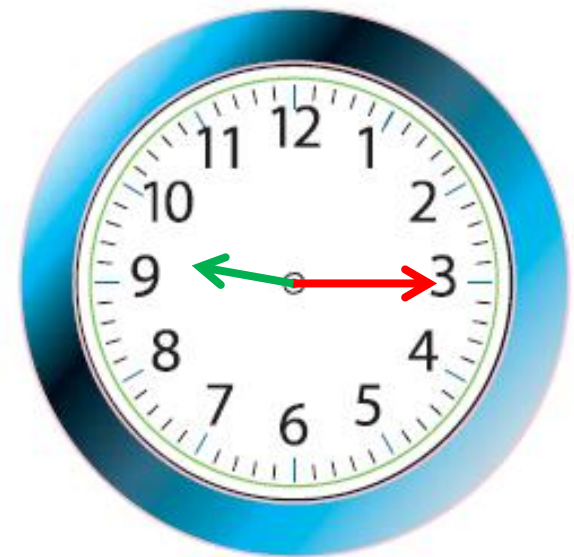
1) เติมเข็มนาฬิกาให้ตรงกับเวลาที่กำหนด

ตัวอย่าง



7 นาฬิกา 35 นาที

1)



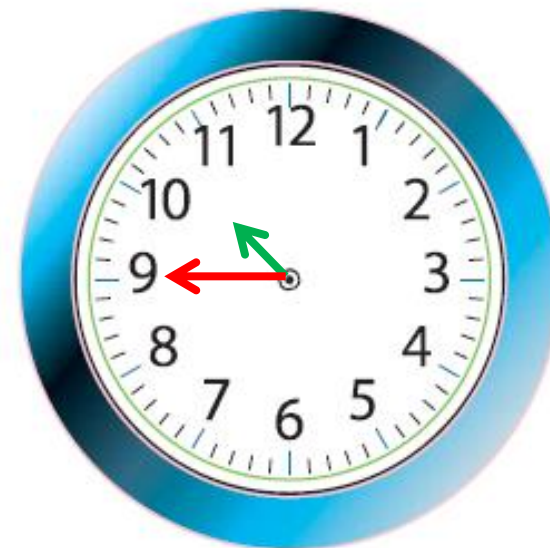
9 นาฬิกา 15 นาที

2)



12 นาฬิกา 40 นาที

3)



10 นาฬิกา 45 นาที

4)



13 นาฬิกา 30 นาที

5)



11 นาฬิกา 10 นาที

สรุป





สรุป

การแสดงเวลาบนหน้าปัดนาฬิกา
เข็มสั้นแสดงเวลาเป็นนาฬิกา
และเข็มยาวแสดงเวลาเป็นนาที





บทเรียนครั้งต่อไป

เรื่อง การแสดงเวลาบนหน้าปัดนาฬิกา
ในเวลากลางวัน กลางคืน (2)

สิ่งที่ต้องเตรียม

แบบฝึกหัด 5.6

สามารถดาวน์โหลดได้ที่ www.dltv.ac.th

