

รายวิชาคณิตศาสตร์

รหัสวิชา ค12101

ชั้นประถมศึกษาปีที่ 2

เรื่อง การบอกเวลาเป็นนาฬิกาและนาที (5 นาที)
ในเวลากลางวัน

ครูผู้สอน ครูพีระพงษ์ เย็นทรวง
ครูสาวลักษณ์ พันธุ์มอญ





**การบอกเวลาเป็นนาฬิกาและนาที
(5 นาที) ในเวลากลางวัน**

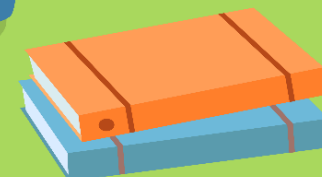
จุดประสงค์การเรียนรู้

1. นักเรียนสามารถบอกเวลาเป็นนาฬิกาและนาที (5 นาที) ในเวลากลางคืน
2. นักเรียนสามารถสื่อสารและสื่อความหมายทางคณิตศาสตร์

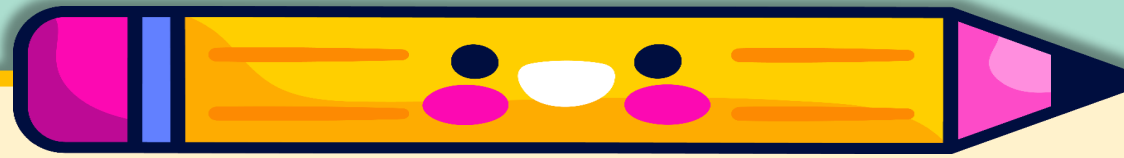


ทบทวน

การบอกเวลาเป็นนาฬิกาและนาที
(5 นาที) ในเวลากลางวัน



การบอกเวลาเป็นนาฬิกาและนาที (5 นาที) ในเวลากลางวัน



ให้ดูที่เข็มสั้นก่อนเพื่อบอกเวลาเป็นนาฬิกา
แล้วจึงดูเข็มยาวเพื่อบอกเวลาเป็นนาที

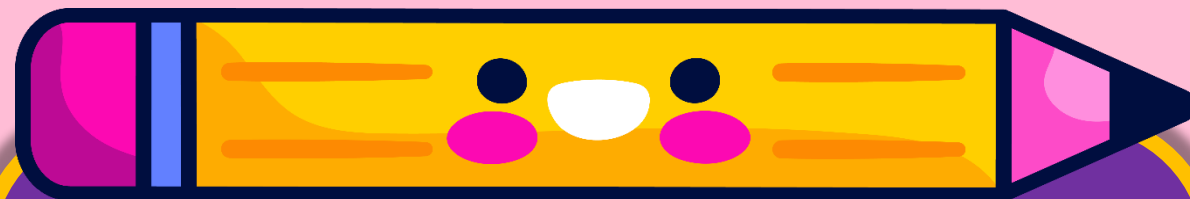
1 ชั่วโมง มี 60 นาที





การบอกเวลาเป็นนาฬิกาและนาที (5 นาที)

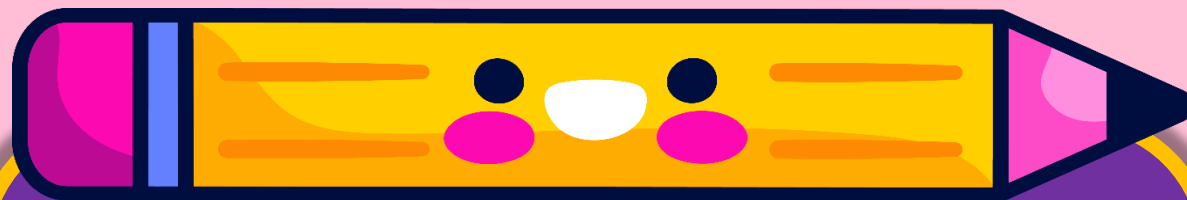
ในเวลากลางวัน



ถ้าขณะนี้เป็นเวลากลางวัน
นาฬิกาจะแสดงเวลาใด



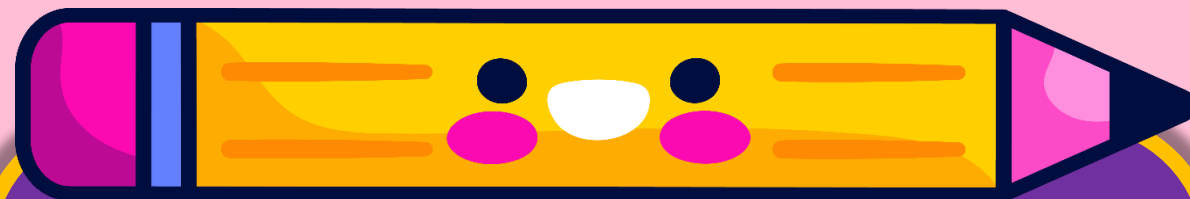
21 นาฬิกา



ถ้าขณะนี้เป็นเวลากลางวัน
นาฬิกาจะแสดงเวลาใด



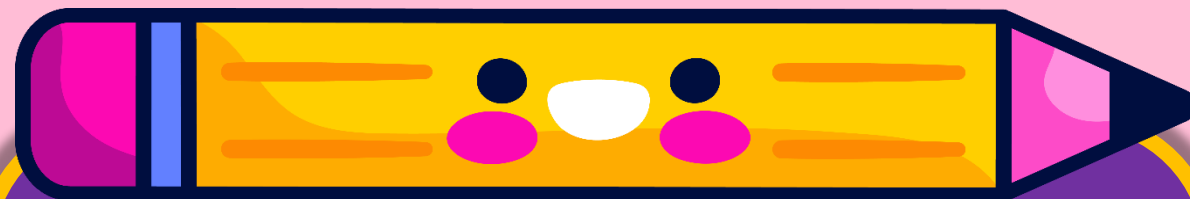
21 นาฬิกา 15 นาที



ถ้าขณะนี้เป็นเวลากลางวัน
นาฬิกาจะแสดงเวลาใด



21 นาฬิกา 30 นาที



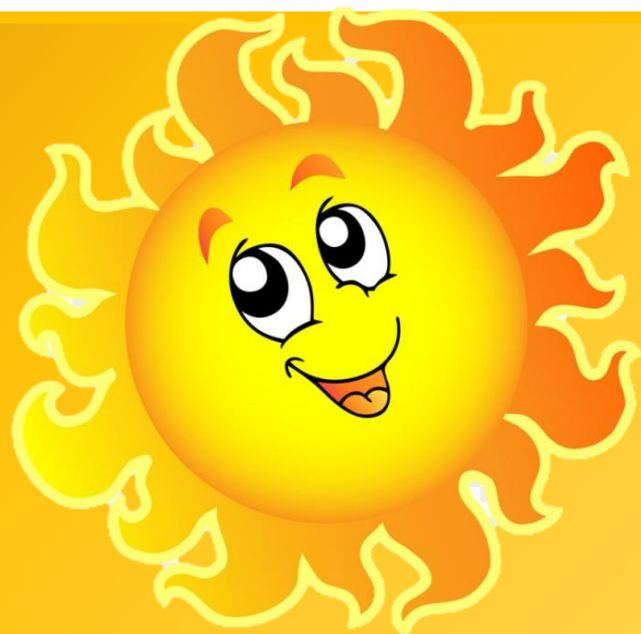
ถ้าขณะนี้เป็นเวลากลางวัน
นาฬิกาจะแสดงเวลาใด



21 นาฬิกา 45 นาที

ให้นักเรียนบอกเวลาเป็นนาฬิกาและนาที
(5 นาที)

ทั้งในเวลากลางวันและในเวลากลางคืน ดังต่อไปนี้





ในเวลากลางวัน

แสดงเวลา.....**7**.....นาฬิกา.....**35**.....นาที

ในเวลากลางคืน

แสดงเวลา.....**19**.....นาฬิกา.....**35**.....นาที



ในเวลากลางวัน

แสดงเวลา.....**15**.....นาฬิกา.....**10**.....นาที

ในเวลากลางคืน

แสดงเวลา.....**3**.....นาฬิกา.....**10**.....นาที



ในเวลากลางวัน

แสดงเวลา.....**12**.....นาฬิกา.....**55**.....นาที

ในเวลากลางคืน

แสดงเวลา.....**0**.....นาฬิกา.....**55**.....นาที

แบบฝึกหัด 5.5

สามารถดาวน์โหลดได้ที่ www.dltv.ac.th

MATH





กิจกรรมของปลายทางในวันนี้

คำชี้แจงกิจกรรมนักเรียน

1. อ่านคำสั่งของแบบฝึกหัด 5.5
2. ทำแบบฝึกหัด 5.5
3. ตรวจสอบคำตอบ

คำชี้แจงกิจกรรมครู

1. แจกแบบฝึกหัด 5.5
2. อธิบายคำสั่งของแบบฝึกหัด 5.5
3. ตรวจสอบความเข้าใจของผู้เรียน



1. บอกเวลาเป็นนาฬิกาและนาที (เวลากลางวัน)

1)



• กลางคืน •

21 นาฬิกา 45 นาที

2)



• กลางคืน •

18 นาฬิกา 15 นาที

2. บอกเวลาเป็นนาฬิกาและนาที ทั้งเวลากลางวันและเวลากลางคืน

1)



• กลางวัน •

8 นาฬิกา 25 นาที

• กลางคืน •

20 นาฬิกา 25 นาที

2)



• กลางวัน •

11 นาฬิกา 50 นาที

• กลางคืน •

23 นาฬิกา 50 นาที

3)



• กลางคืน •

นาฬิกา นาฬิกา

4)



• กลางคืน •

นาฬิกา นาฬิกา

5)



• กลางคืน •

นาฬิกา นาฬิกา

6)



• กลางคืน •

นาฬิกา นาฬิกา

7)



• กลางคืน •

นาฬิกา นาฬิกา

8)



• กลางคืน •

นาฬิกา นาฬิกา

3)



• กลางวัน •

นาฬิกา นาฬิกา

• กลางคืน •

นาฬิกา นาฬิกา

4)



• กลางวัน •

นาฬิกา นาฬิกา

• กลางคืน •

นาฬิกา นาฬิกา



สรุป

การอ่านเวลาเป็นนาฬิกาและนาฬิกาในเวลากลางคืน
ให้ดูที่เข็มสั้นก่อนเพื่อบอกเวลาเป็นนาฬิกา
แล้วจึงดูเข็มยาวเพื่อบอกเวลาเป็นนาฬิกา





บทเรียนครั้งต่อไป

เรื่อง การแสดงเวลาบนหน้าปัดนาฬิกา
ในเวลากลางวัน กลางคืน (1)

สิ่งที่ต้องเตรียม

แบบฝึกหัด 5.6

สามารถดาวน์โหลดได้ที่ www.dltv.ac.th

