

# รายวิชาคณิตศาสตร์

รหัสวิชา ค12101

ชั้นประถมศึกษาปีที่ 2

เรื่อง การบอกเวลาและการแสดงเวลา  
เป็นนาฬิกาในช่วงกลางวัน

ครูผู้สอน ครูพีระพงษ์ เย็นทรวง

ครูสาวลักษณ์ พันธุ์มอญ





**การบอกเวลาและการแสดงเวลา  
เป็นนาฬิกาในช่วงกลางวัน**

# จุดประสงค์การเรียนรู้

1. นักเรียนสามารถบอกและแสดงเวลาเป็นนาฬิกา ในช่วงเวลากลางคืน
2. นักเรียนสามารถสื่อสารและสื่อความหมายทางคณิตศาสตร์



# ทบทวน

การบอกเวลาในช่วงกลางวัน

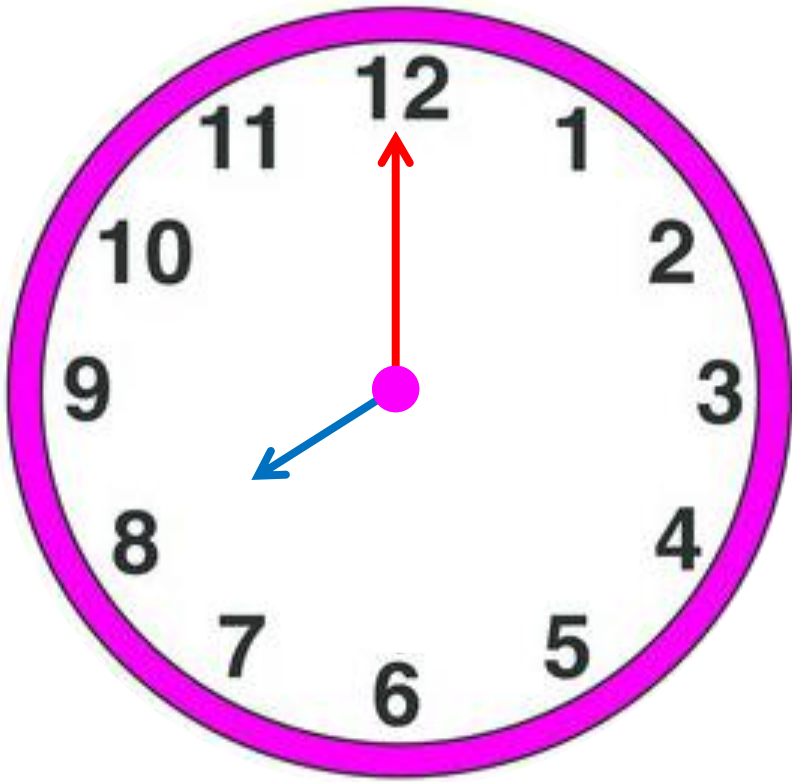
ตั้งแต่เวลา 6 นาฬิกาถึงก่อน 18 นาฬิกา

โดยใช้นาฬิกาจำลอง



# การอ่านเวลาในช่วงเวลากลางคืน



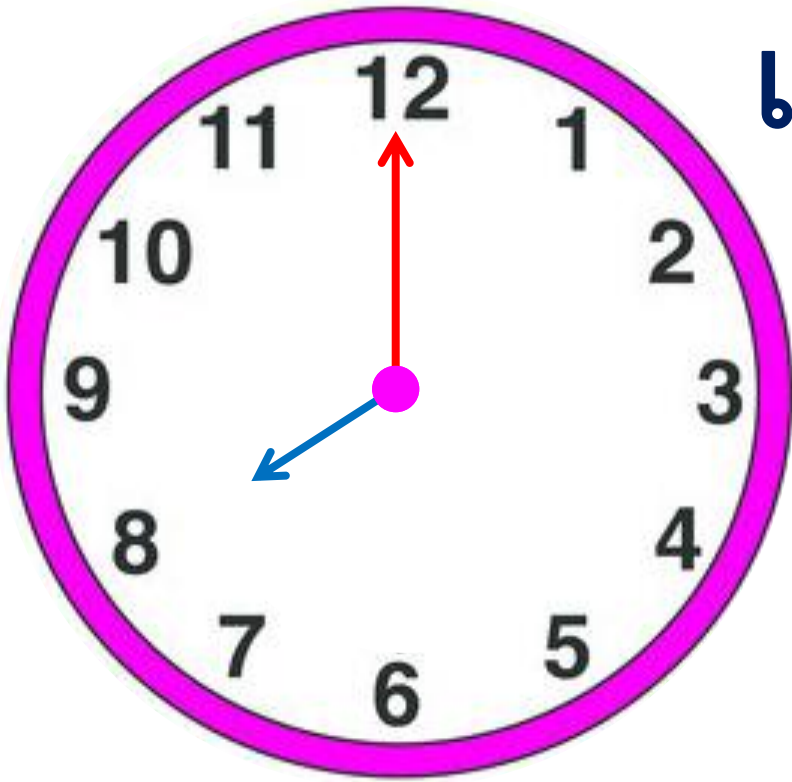


ในเวลากลางคืนนาฬิกานี้

แสดงเวลาใด

20 นาฬิกา



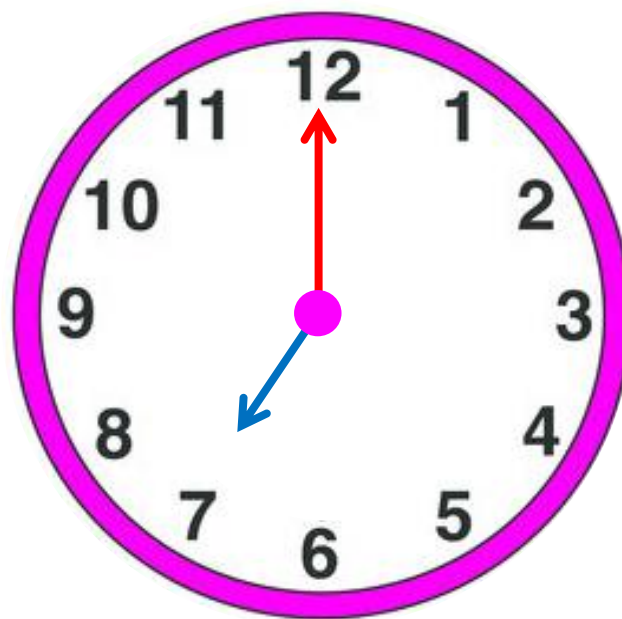


เวลานี้นักเรียนกำลังทำอะไร

เข้านอน



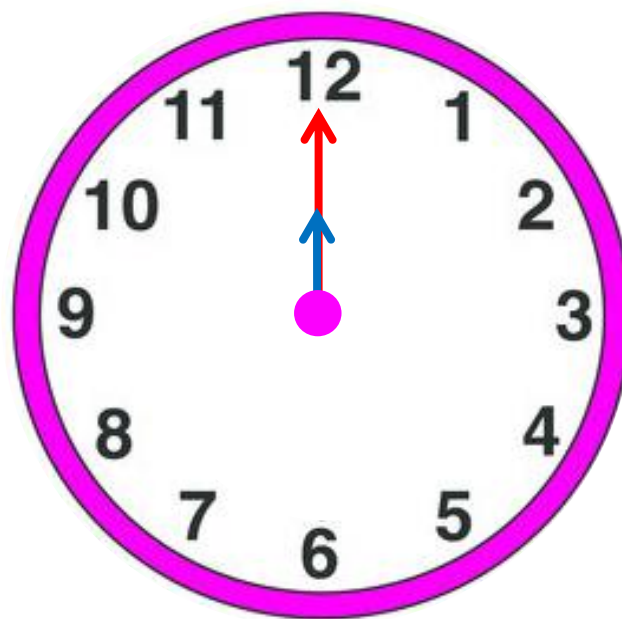
“ในช่วงกลางคืนนักเรียนอาจเข้านอนเวลา 20 นาฬิกา”



ในเวลากลางวันแสดงเวลา .....7..... นาฬิกา

ในเวลากลางคืนแสดงเวลา .....19..... นาฬิกา





ในเวลากลางวันแสดงเวลา .....**12**..... นาฬิกา

ในเวลากลางคืนแสดงเวลา ..**24**.. นาฬิกา หรือ **0** นาฬิกา

ให้นักเรียนหมุนเข็มนาฬิกา  
แสดงเวลาที่ครูกำหนด



# 6 นาฬิกา



# 8 นาฬิกา

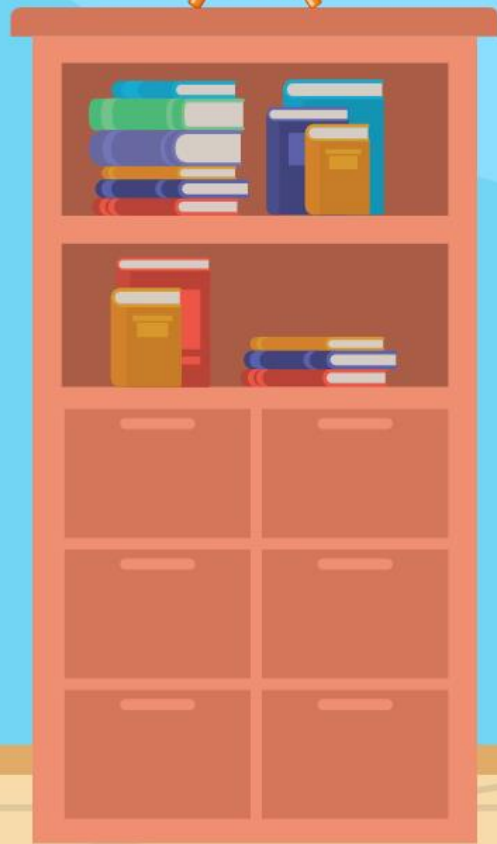




# 13 นานาฬิกา



18 นานาฬิกา



20 นาที



# แบบฝึกหัด 5.3

สามารถดาวน์โหลดได้ที่ [www.dltv.ac.th](http://www.dltv.ac.th)

MATH







# กิจกรรมของปลายทางในวันนี้

## คำชี้แจงกิจกรรมนักเรียน

1. อ่านคำสั่งของแบบฝึกหัด 5.3
2. ทำแบบฝึกหัด 5.3
3. ตรวจสอบคำตอบ

## คำชี้แจงกิจกรรมครู

1. แจกแบบฝึกหัด 5.3
2. อธิบายคำสั่งของแบบฝึกหัด 5.3
3. ตรวจสอบความเข้าใจของผู้เรียน



# 1. โยงเส้นจับคู่ภาพนาฬิกากับเวลา (เวลากลางคืน)

(1)



•

•

21 นาฬิกา

(2)



•

•

3 นาฬิกา

(3)



•

•

23 นาฬิกา

(4)



•

•

22 นาฬิกา

(5)



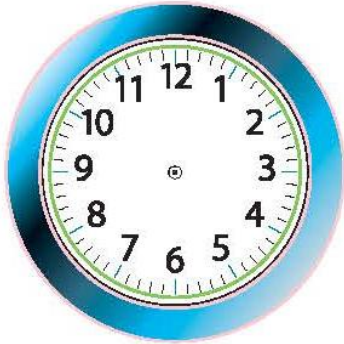
•

•

24 นาฬิกา

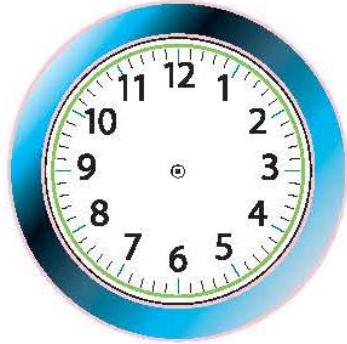
## 2. เติมเข็มนาฬิกาให้ตรงกับเวลาที่กำหนด (เวลากลางคืน)

(1)



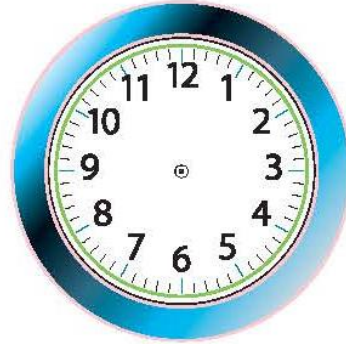
1 นาฬิกา

(2)



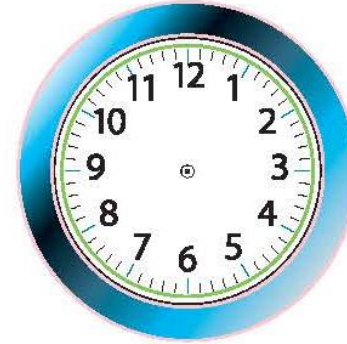
19 นาฬิกา

(3)



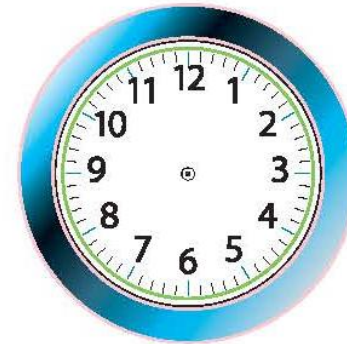
0 นาฬิกา

(4)



5 นาฬิกา

(5)



22 นาฬิกา

### 3. เป็นนาฬิกาทั้งกลางวันและกลางคืน



กลางวัน

.....  
นาฬิกา  
.....

กลางคืน

.....  
นาฬิกา  
.....



กลางวัน

.....  
นาฬิกา  
.....

กลางคืน

.....  
นาฬิกา  
.....



กลางวัน

นาฬิกา

กลางคืน

นาฬิกา



กลางวัน

นาฬิกา

กลางคืน

นาฬิกา

# สรุป





# สรุป

- การบอกเวลาแบ่งเป็น 2 ช่วง คือ กลางวันและกลางคืน  
กลางวันเริ่มตั้งแต่เวลา 6 นาฬิกา ถึงก่อน 18 นาฬิกา  
และกลางคืนเริ่มตั้งแต่เวลา 18 นาฬิกา ถึงก่อน 6 นาฬิกา
- การอ่านเวลาหลังเที่ยงวันก็จะนับเพิ่มขึ้นจาก 12 ไปทีละ 1 จนกระทั่งถึงเวลา 24 นาฬิกา ก็จะเริ่มต้นวันใหม่อีกครั้ง  
ดังนั้น 1 วันจึงมี 24 ชั่วโมง





# สรุป

- เวลา 24 นาฬิกาเป็นเวลาเที่ยงคืน ซึ่งเป็นเวลาสิ้นสุดของวัน และเป็นเวลาเริ่มต้นของวันใหม่ที่ 0 นาฬิกา ดังนั้น เวลา 24 นาฬิกา หรือ 0 นาฬิกา เป็นเวลาเดียวกัน







## บทเรียนครั้งต่อไป

เรื่อง การบอกเวลาเป็นนาฬิกาและนาที (5 นาที)  
ในเวลากลางวัน

สิ่งที่ต้องเตรียม

แบบฝึกหัด 5.4

สามารถดาวน์โหลดได้ที่ [www.dltv.ac.th](http://www.dltv.ac.th)



