

รายวิชาคณิตศาสตร์

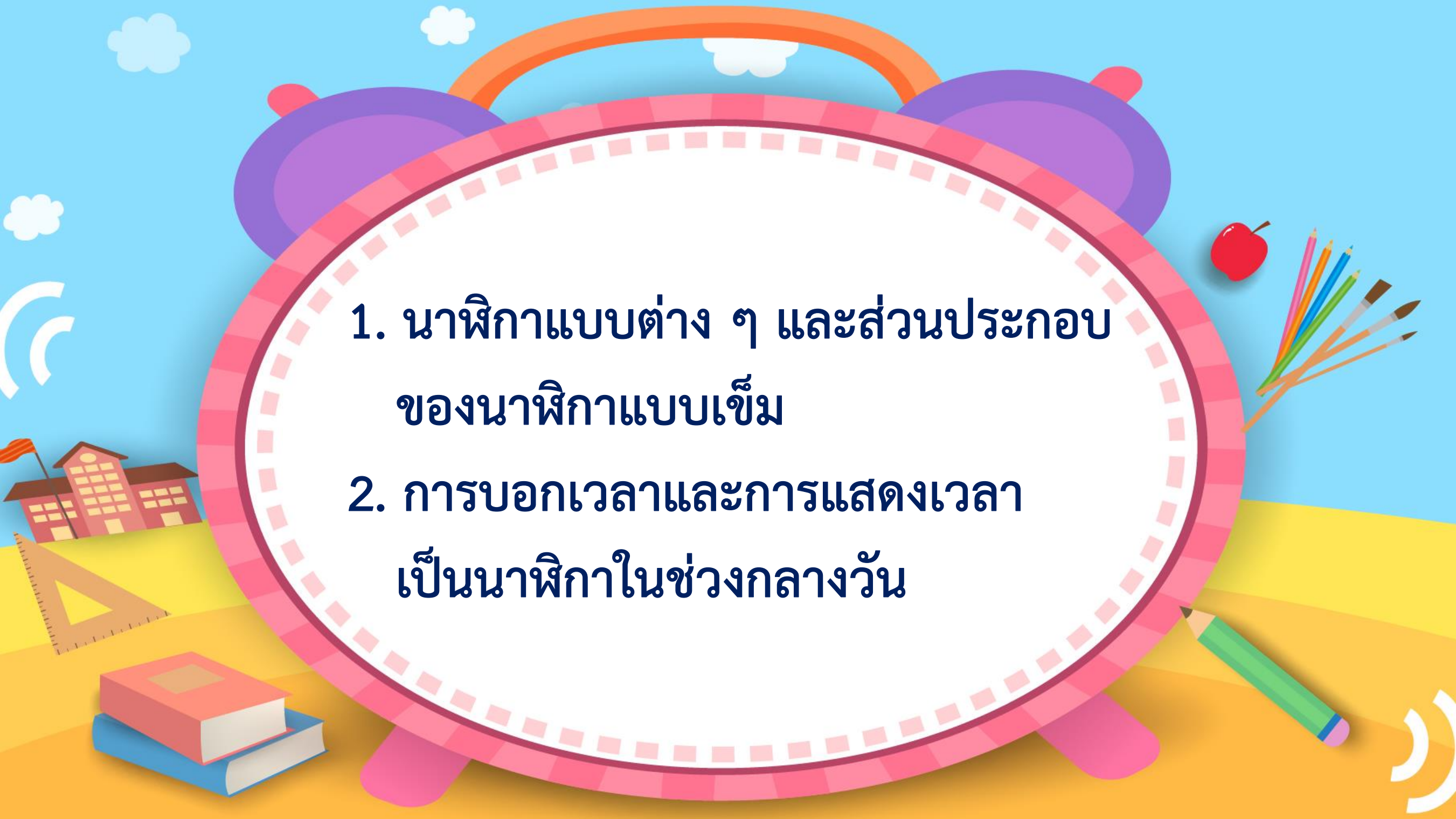
รหัสวิชา ค12101

ชั้นประถมศึกษาปีที่ 2

- เรื่อง 1. นาฬิกาแบบต่าง ๆ และส่วนประกอบของนาฬิกาแบบเข็ม
2. การบอกเวลาและการแสดงเวลาเป็นนาฬิกาในช่วงกลางวัน

ครูผู้สอน ครูพีระพงษ์ เย็นทรวง
ครูสาวลักษณ์ พันธุ์มอญ



- 
1. นาฬิกาแบบต่าง ๆ และส่วนประกอบ
ของนาฬิกาแบบเข็ม
 2. การบอกเวลาและการแสดงเวลา
เป็นนาฬิกาในช่วงกลางวัน



จุดประสงค์การเรียนรู้

1. นักเรียนสามารถบอกลักษณะและส่วนประกอบของนาฬิกาแบบเข็ม
2. นักเรียนสามารถบอกเวลาเป็นนาฬิกาในช่วงกลางวัน
3. นักเรียนสามารถสื่อสารและสื่อความหมายทางคณิตศาสตร์



การบอกระยะเวลา





นักเรียนใช้เวลาทำการบ้านนานหรือไม่

บางคนบอกว่าใช้เวลาทำการบ้านนาน

บางคนบอกว่าใช้เวลาทำการบ้านไม่นาน

แต่เราก็กังบอกไม่ได้ว่า

เราใช้เวลาทำการบ้านนานแค่ไหน



การบอกช่วงเวลา

ระหว่างวัน



เช้า สาย เทียง บ่าย เย็น

เช่น

นักเรียนทุกคนตื่นนอนตอนเช้า

ตอนเช้าของนักเรียนคนหนึ่ง

อาจจะไม่ตรงกับตอนเช้า

ของนักเรียนอีกคนหนึ่ง



ทุกคนทานข้าวตอนเย็น

เราก็ไม่สามารถบอกได้ว่า

ใครทานข้าวก่อนกัน



ถ้าเราจะบอกเวลาให้ตรงกัน
เราจะใช้เครื่องมืออะไรในการบอกเวลา

นาฬิกา



นาฬิกา

แบบต่าง ๆ





นักเรียนเคยเห็นนาฬิกาที่ไหนบ้าง

ที่บ้าน ที่โรงเรียน ที่ข้อมือนักเรียน
ที่โรงพยาบาล เป็นต้น





นาฬิกาที่นักเรียนเห็นมีลักษณะอย่างไร

บางเรือนมีตัวเลขและมีเข็ม

บางเรือนมีแต่ตัวเลขไม่มีเข็ม



มารู้จักนาฬิกา

กันเถอะ





นาฬิกาแบบเข็ม



นาฬิกาตั้งโต๊ะ



นาฬิกาแบบแขวนผนัง



นาฬิกาข้อมือ



นาฬิกาแบบตัวเลข



นาฬิกาตั้งโต๊ะ



นาฬิกาแบบแขวนผนัง



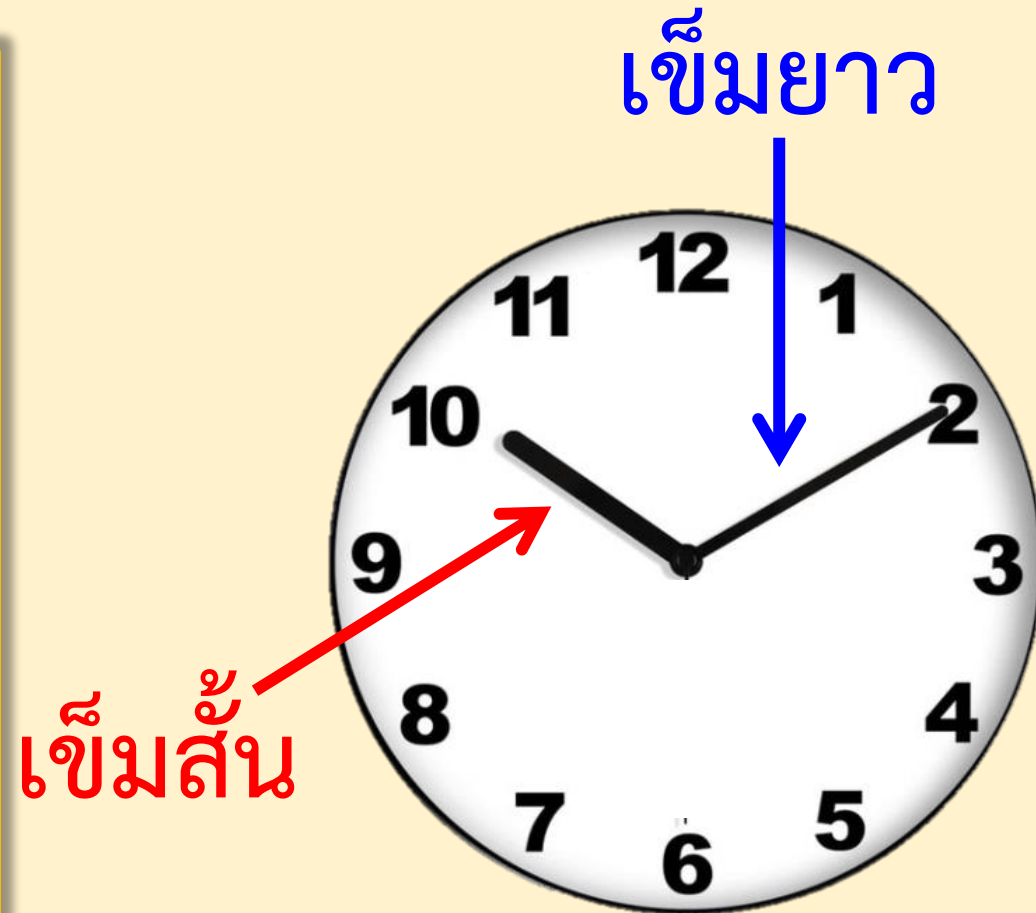
นาฬิกาข้อมือ

ส่วนประกอบของนาฬิกาแบบเข็ม

ซึ่งบนหน้าปัดนาฬิกา ประกอบด้วย

เข็มชี้บอกเวลา

ได้แก่ **เข็มสั้น** และ **เข็มยาว**
มีช่องใหญ่เท่า ๆ กัน 12 ช่อง
และมีตัวเลข 1 ถึง 12 กำกับ



การเคลื่อนที่ของเข็มนาฬิกา

เมื่อหมุนครบ 1 รอบ ซึ่งจะเห็นว่าเข็มสั้นและเข็มนยาวมีการเคลื่อนที่ตลอดเวลา โดยเมื่อเข็มนยาวเคลื่อนที่ครบ 1 รอบ เข็มสั้นก็จะเคลื่อนที่ไปได้ 1 ช่องใหญ่





การอ่านเวลาในช่วงกลางวัน

เริ่มตั้งแต่ 6 นาฬิกา ถึงก่อน 18 นาฬิกา

โดยแบ่งการอ่านเวลาช่วงกลางวันออกเป็น 2 ช่วง

คือ การอ่านเวลาช่วง 6 นาฬิกา ถึง 12 นาฬิกา

และการอ่านเวลาช่วง 13 นาฬิกาถึงก่อน 18 นาฬิกา



การอ่านเวลา
ตั้งแต่เวลา 12 นาฬิกา
เป็นต้นไป



ตั้งแต่เวลา 6 นาฬิกา ถึงก่อน 18 นาฬิกา
เป็นเวลากลางวัน

เมื่อถึงเวลา 18 นาฬิกาจะเป็นเวลากลางคืน



ให้นักเรียนหมุนเข็มนาฬิกา
แสดงเวลาต่อไปนี้
บนหน้าปัดนาฬิกา





แสดงเวลา

6 นาฬิกา





แสดงเวลา

9 นาฬิกา





แสดงเวลา

12 นาฬิกา





แสดงเวลา

13 นาฬิกา





แสดงเวลา

16 นาฬิกา



แบบฝึกหัด 5.2

สามารถดาวน์โหลดได้ที่ www.dltv.ac.th

MATH





กิจกรรมของปลายทางในวันนี้

คำชี้แจงกิจกรรมนักเรียน

1. อ่านคำสั่งของแบบฝึกหัด 5.2
2. ทำแบบฝึกหัด 5.2
3. ตรวจสอบคำตอบ

คำชี้แจงกิจกรรมครู

1. แจกแบบฝึกหัด 5.2
2. อธิบายคำสั่งของแบบฝึกหัด 5.2
3. ตรวจสอบความเข้าใจของผู้เรียน



1. โยงเส้นจับคู่ภาพนาฬิกากับเวลา (เวลากลางวัน)

(1)



•

•

6 นาฬิกา

(2)



•

•

15 นาฬิกา

(3)



•

•

11 นาฬิกา

(4)



•

•

10 นาฬิกา

(5)



•

•

12 นาฬิกา

(6)



•

•

9 นาฬิกา

(7)



•

•

13 นาฬิกา

(8)



•

•

17 นาฬิกา

(9)



•

•

7 นาฬิกา

(10)



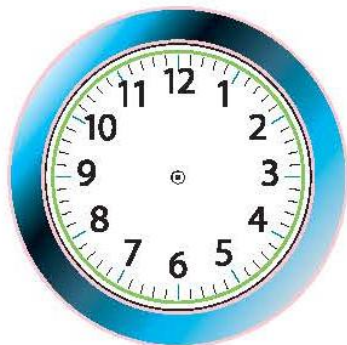
•

•

16 นาฬิกา

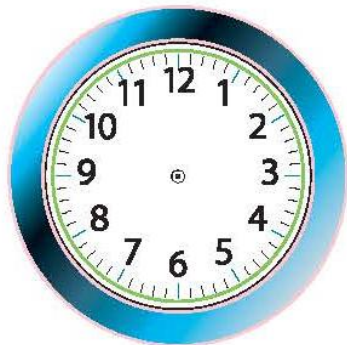
2. เติมเข็มนาฬิกาให้ตรงกับเวลาที่กำหนด (เวลากลางวัน)

(1)



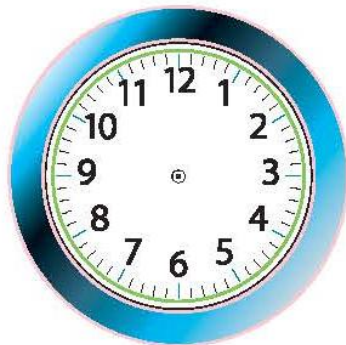
10 นาที

(2)



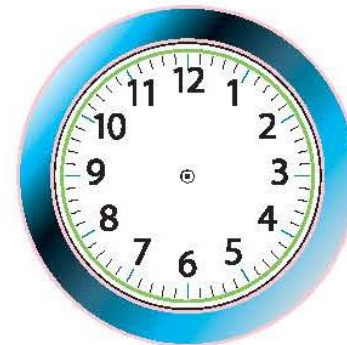
7 นาที

(3)



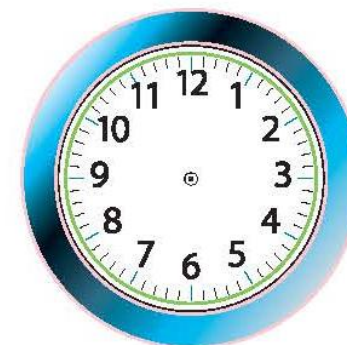
17 นาที

(4)



14 นาที

(5)



8 นาที

สรุป





สรุป

- นาฬิกาเป็นเครื่องมือที่ใช้บอกเวลา ซึ่งมีทั้งแบบเข็มและแบบตัวเลข สำหรับนาฬิกาแบบเข็ม บนหน้าปัดนาฬิกาจะมีเข็มชี้บอกเวลา เรียกว่าเข็มสั้นและเข็มยาว มีช่องใหญ่เท่า ๆ กัน 12 ช่อง และมีตัวเลข 1 ถึง 12





สรุป

- เมื่อเข็มยาวหมุนไป 1 รอบเข็มสั้นจะเคลื่อนที่ไป 1 ช่องใหญ่ เป็นระยะเวลา 1 ชั่วโมง หรือ เวลาผ่านไป 1 ชั่วโมง
- เวลาในช่วงกลางวันเริ่มตั้งแต่เวลา 6 นาฬิกา ถึงก่อน 18 นาฬิกา





สรุป

- การอ่านเวลาหลัง 12 นาฬิกา (ช่วงกลางวัน) ทำได้โดยนำตัวเลขที่เข็มสั้นชี้ไปบวกกับ 12 เช่น 13 นาฬิกา คือ $12 + 1$





บทเรียนครั้งต่อไป

เรื่อง การบอกเวลาและการแสดงเวลาเป็นนาฬิกา
ในช่วงกลางวัน

สิ่งที่ต้องเตรียม

แบบฝึกหัด 5.3

สามารถดาวน์โหลดได้ที่ www.dltv.ac.th

