

# รายวิชาคณิตศาสตร์

รหัสวิชา ค12101

ชั้นประถมศึกษาปีที่ 2

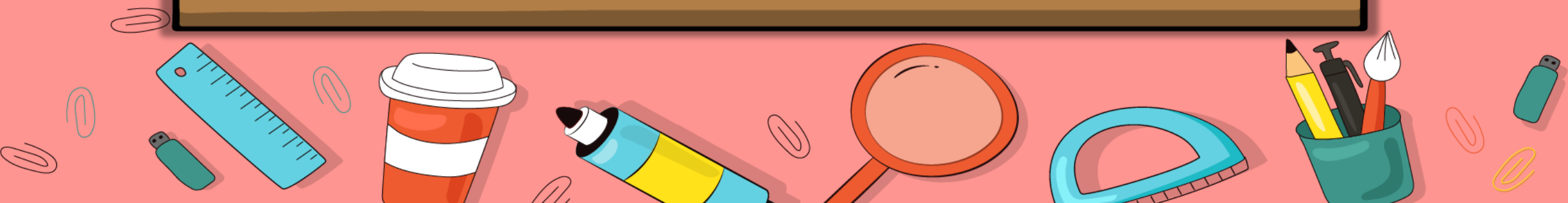
เรื่อง แบบรูปของจำนวนที่เพิ่มขึ้นและ  
ลดลงทีละ 2 ทีละ 5 ทีละ 10 ทีละ 100

ครูผู้สอน ครูพีระพงษ์ เย็นทรวง

ครูเสาวลักษณ์ พันธุ์มอญ



แบบรูปของจำนวนที่เพิ่มขึ้น  
และลดลงทีละ 2 ทีละ 5  
ทีละ 10 ทีละ 100





## จุดประสงค์การเรียนรู้

เพื่อให้นักเรียนสามารถ

1. บอกความสัมพันธ์และหาจำนวนถัดไปในแบบรูปของจำนวนที่เพิ่มขึ้นและลดลงทีละ 2 ทีละ 5 ทีละ 10 ทีละ 100
2. หาจำนวนที่หายไปในรูปแบบรูปของจำนวนที่เพิ่มขึ้นทีละ 2 ทีละ 5 ทีละ 10 ทีละ 100 และลดลงทีละ 2 ทีละ 5 ทีละ 10 ทีละ 100
3. ให้เหตุผลได้
4. สื่อสารและสื่อความหมายทางคณิตศาสตร์ได้



# กิจกรรม

“ฟังให้ดี...มีคะแนน”



# แบบรูปของจำนวนชุดต่าง ๆ

1. 451 456 ..... 466 471 476

2. 414 412 410 ..... 406 404

3. 914 814 714 614 ..... 414

4. ..... 424 434 444 454 464

5. 432 422 412 ..... 392 382





ตรวจสอบ

ความถูกต้อง





## ตรวจสอบความถูกต้องของ

1. 451    456    **461**    466    471    476

เป็นแบบรูปของจำนวนที่**เพิ่มขึ้น**ทีละ 5

จำนวนที่หายไป คือ **461**







## ตรวจสอบความถูกต้องของ

2. 414 412 410 ~~408~~ 406 404

เป็นแบบรูปของจำนวนที่ลดลงทีละ 2

จำนวนที่หายไป คือ 408







## ตรวจสอบความถูกต้องของ

3. 914 814 714 614 514 414

เป็นแบบรูปของจำนวนที่ลดลงทีละ 100

จำนวนที่หายไป คือ 514





## ตรวจสอบความถูกต้องของ

4. 414 424 434 444 454 464

เป็นแบบรูปของจำนวนที่เพิ่มขึ้นทีละ 10

จำนวนที่หายไป คือ 414





## ตรวจสอบความถูกต้องของ

5. 432 422 412 402 392 382

เป็นแบบรูปของจำนวนที่ลดลงทีละ 10

จำนวนที่หายไป คือ 402



# หาจำนวนที่หายไปในรูปแบบของจำนวน

ตัวอย่าง

231      241      251      .....      271      281

จำนวนที่หายไปคือจำนวนใด



## ตัวอย่าง

231      241      251      .....      271      281

มีวิธีการหาจำนวนที่หายไปอย่างไร

หาความสัมพันธ์แบบรูปของจำนวนก่อน  
ซึ่งได้ว่าเป็นแบบรูปของจำนวนที่เพิ่มขึ้นทีละ 10

231

241

251

261

271

281

หาจำนวนที่หายไปได้อย่างไร

วิธีคิด  $251 + 10 = 261$

หรือ  $271 - 10 = 261$

231

241

251

261

271

281

ชุดของจำนวนนี้เป็นแบบรูปที่เพิ่มขึ้นทีละ 10



# กิจกรรม 4.3

“จำนวนที่หายไปไขว่ห้สลับ”



## ขั้นตอนการทำกิจกรรม “จำนวนที่หายไปไขรหัสลับ”

1. ครูปลายทางแจกใบไขรหัสลับให้นักเรียนคู่ละ 1 ใบ
2. ให้นักเรียนแต่ละคู่ช่วยกันไขรหัสลับที่ได้
3. เมื่อไขรหัสลับได้แล้วให้นำรหัสลับมาใส่ในช่องของตารางไขรหัสลับ



หาตัวอักษรที่เป็นคำตอบ แล้วนำไปเติมใน □



633	52	261	448	669	98	98
M	W	T	V	O	E	E

555	12	365	42	697
S	A	E	L	H



ตัวอย่าง

ข้อที่ 1. 22 32 42 **52** 62 72

1.	2.
<b>W</b>	

3.	4.	5.	6.

7.	8.	9.	10.	11.

จำนวนที่หายไปคือ 52 ซึ่งตรงกับรหัสลับ W

จึงเขียน W ในช่องที่ 1

ตัวอักษรที่เป็นคำตอบ แล้วนำไปเติมใน



633

M

52

W

261

T

448

V

669

O

98

E

98

E

555

S

12

A

365

E

42

L

697

H

ข้อที่ 2. 108 106 104 102 100 .....

ข้อที่ 3. 37 ..... 47 52 57 62

ข้อที่ 4. 969 869 769 ..... 569 469

ข้อที่ 5. 444 446 ..... 450 452 454

ข้อที่ 6. 380 375 370 ..... 360 355

633  
M

52  
W

261  
T

448  
V

669  
O

98  
E

98  
E

555  
S

12  
A

365  
E

42  
L

697  
H

ข้อที่ 7. 673 663 653 643 ..... 623

ข้อที่ 8. .... 112 212 312 412 512

ข้อที่ 9. 251 256 ..... 266 271 276

ข้อที่ 10. 747 737 727 717 707 .....

ข้อที่ 11. 551 553 ..... 557 559 561

633  
M

52  
W

261  
T

448  
V

669  
O

98  
E

98  
E

555  
S

12  
A

365  
E

42  
L

697  
H



ร่วมกันตรวจสอบความถูกต้อง  
“จำนวนที่หายไปไขว่ห้สลับ”



ข้อที่ 2. 108 106 104 102 100 .....

(98)

ข้อที่ 3. 37 ..... 47 52 57 62

(42)

ข้อที่ 4. 969 869 769 ..... 569 469

(669)

ข้อที่ 5. 444 446 ..... 450 452 454

(448)

ข้อที่ 6. 380 375 370 ..... 360 355

(365)

ข้อที่ 7. 673 663 653 643 ..... 623

(633)

ข้อที่ 8. .... 112 212 312 412 512

(12)

ข้อที่ 9. 251 256 ..... 266 271 276

(261)

ข้อที่ 10. 747 737 727 717 707 .....

(697)

ข้อที่ 11. 551 553 ..... 557 559 561

(555)

# รหัสลับที่ถูกต้อง

1.	2.
W	E

3.	4.	5.	6.
L	O	V	E

7.	8.	9.	10.	11.
M	A	T	H	S





# แบบฝึกหัด 4.8

สามารถดาวน์โหลดได้ที่ [www.dltv.ac.th](http://www.dltv.ac.th)



## กิจกรรมของปลายทางในวันนี้

### คำชี้แจงกิจกรรมนักเรียน

1. อ่านคำสั่งของแบบฝึกหัด 4.8
2. ทำแบบฝึกหัด 4.8
3. ตรวจสอบคำตอบ

### คำชี้แจงกิจกรรมครู

1. แจกแบบฝึกหัด 4.8
2. อธิบายคำสั่งของแบบฝึกหัด 4.8
3. ตรวจสอบความเข้าใจของผู้เรียน



1

เติมคำตอบ

1) 43 53 63 73 83 93 .....

ชุดของจำนวนเป็นแบบรูปที่.....ทีละ.....

จำนวนถัดไปคือ.....

2) 225 220 215 210 205 .....

ชุดของจำนวนเป็นแบบรูปที่.....ทีละ.....

จำนวนถัดไปคือ.....



3) 652 552 452 352 252 .....

ชุดของจำนวนเป็นแบบรูปที่.....ทีละ.....

จำนวนถัดไปคือ.....

4) 667 669 671 673 675 .....

ชุดของจำนวนเป็นแบบรูปที่.....ทีละ.....

จำนวนถัดไปคือ.....

5) 369 374 379 384 389 .....

ชุดของจำนวนเป็นแบบรูปที่.....ทีละ.....

จำนวนถัดไปคือ.....

6) 179 177 175 173 171 .....

ชุดของจำนวนเป็นแบบรูปที่.....ทีละ.....

จำนวนถัดไปคือ.....

## 2) เติมคำตอบ

1) 72 70  66 64 62 60

2)  40 45 50 55 60 65

3) 804 704 604 504  304

4) 695  715 725 735 745

5) 310 305 300   285

6)  721 723 725 727 729

7) 444 544 644 744 844

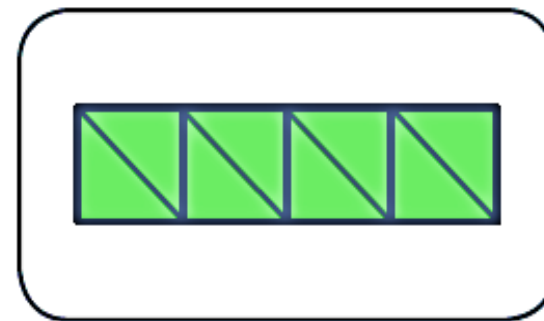
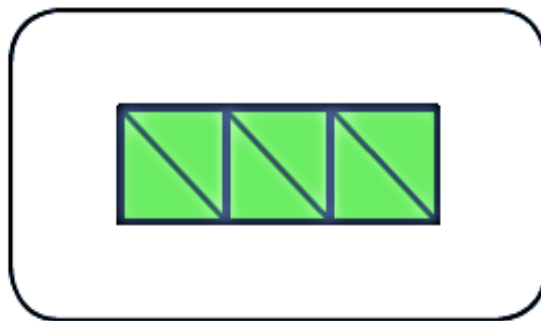
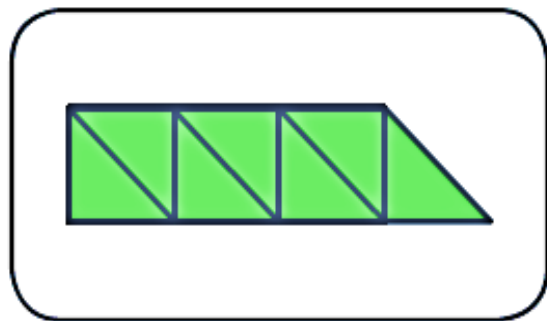
8) 916  896  867 866

ทำทหาย.....ชวนคิด

194  214  234 244 254

3 เขียน ⊗ ทับรูปถัดไปในแบบรูป

1)

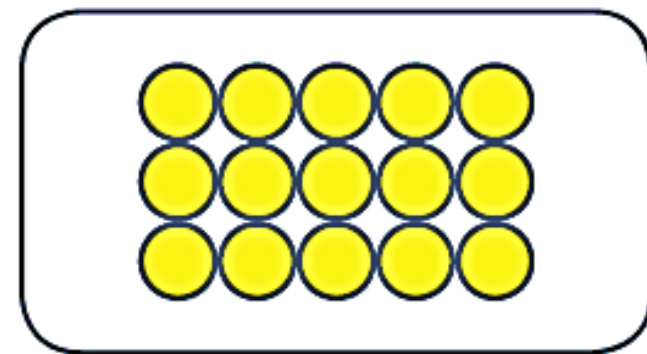
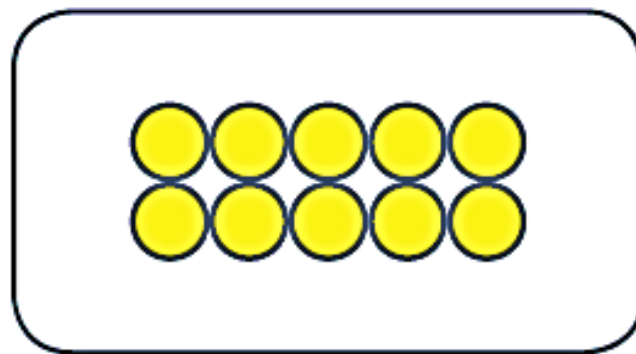
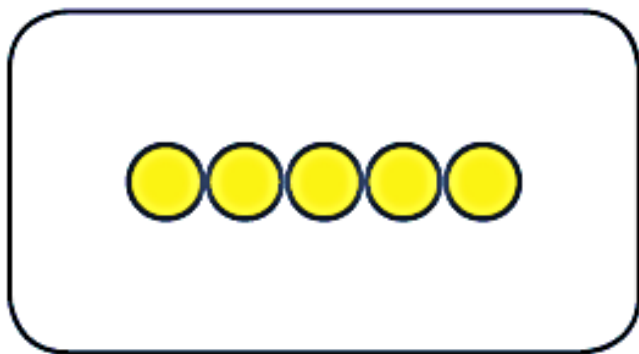
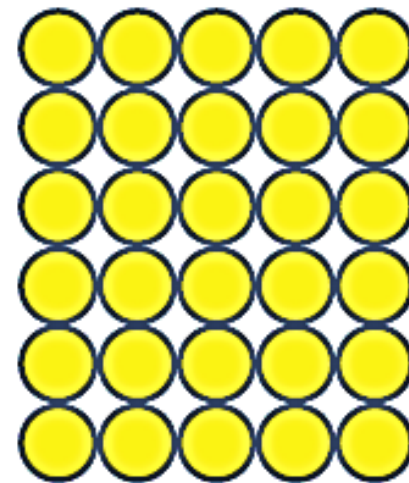
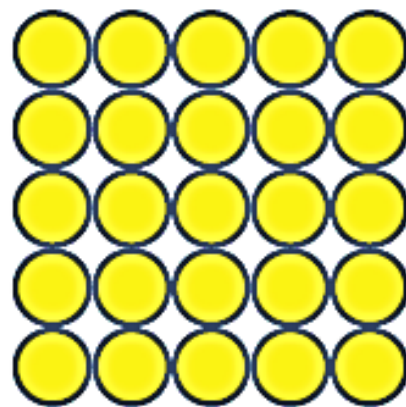
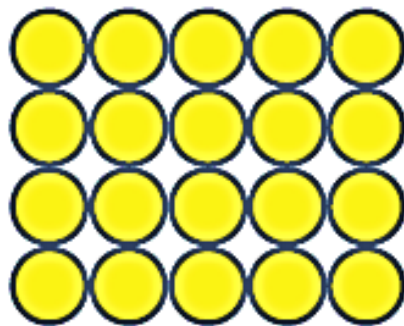


2)





3)



# สรุป





# สรุป

- ชุดของจำนวนที่มีความสัมพันธ์อย่างต่อเนื่องในลักษณะของการเพิ่มขึ้นหรือลดลงทีละเท่า ๆ กัน เป็น **แบบรูปของจำนวน**
- การหาจำนวนถัดไปหรือจำนวนที่หายไปในรูปแบบรูปของจำนวน ให้หา**ความสัมพันธ์**ของแบบรูปก่อน แล้วจึงหาจำนวนนั้น





## บทเรียนครั้งต่อไป

เรื่อง การสร้างแบบรูปของจำนวนที่เพิ่มขึ้น  
หรือลดลงทีละ 2 ทีละ 5 ทีละ 10 ทีละ 100

สิ่งที่ต้องเตรียม

ใบกิจกรรม 4.4 และแบบฝึกหัด 4.9

สามารถดาวน์โหลดได้ที่ [www.dltv.ac.th](http://www.dltv.ac.th)

