

รายวิชาคณิตศาสตร์

รหัสวิชา ค12101

ชั้นประถมศึกษาปีที่ 2

เรื่อง รูปเรขาคณิตสองมิติ

ครูผู้สอน ครูพีระพงษ์ เย็นทรวง

ครูสาวลักษณ์ พันธุ์มอญ



รูปเรขาคณิตสองมิติ





จุดประสงค์การเรียนรู้

1. นักเรียนสามารถนำรูปเรขาคณิตสองมิติมาใช้ประโยชน์ในการออกแบบ
2. นักเรียนสามารถให้เหตุผลได้
3. นักเรียนสามารถสื่อสารและสื่อความหมายทางคณิตศาสตร์





กิจกรรม

กลุ่มเปิดแผ่นป้ายแล้วให้นักเรียนช่วยกันบอกว่า
เป็นรูปเรขาคณิตสองมิติชนิดใด

1

2

3

4

5

6

7

8

9

10

11

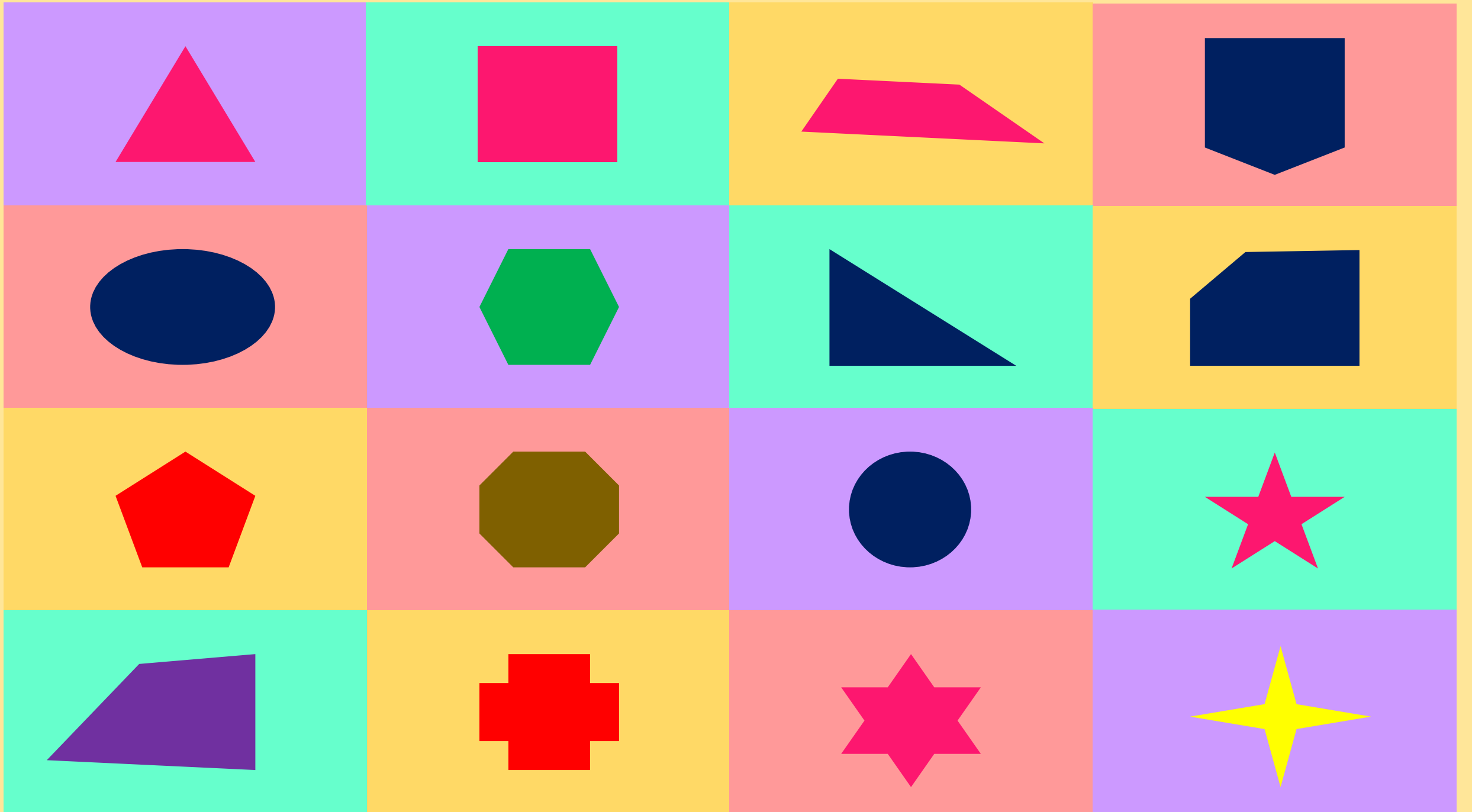
12

13

14

15

16



ในชีวิตประจำวันนักเรียนเคยพบเห็นสิ่งของต่าง ๆ
ที่มีรูปเรขาคณิตประกอบอยู่หรือที่มีการนำรูปเรขาคณิต
สองมิติมาใช้ประโยชน์

ลวดลายผ้า



ประกอบด้วยรูปเรขาคณิตสองมิติชนิดใดบ้าง

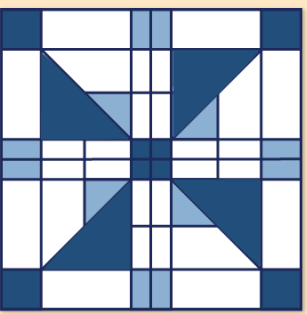
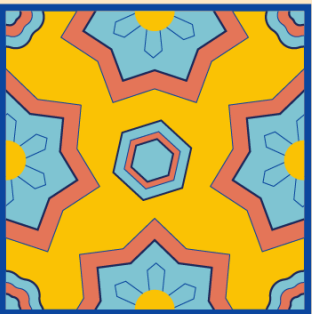


รูปสี่เหลี่ยม



วงกลม

ลวดลายบนแผ่นกระเบื้อง



ประกอบด้วยรูปเรขาคณิตสองมิติชนิดใดบ้าง



รูปสามเหลี่ยม



รูปสี่เหลี่ยม

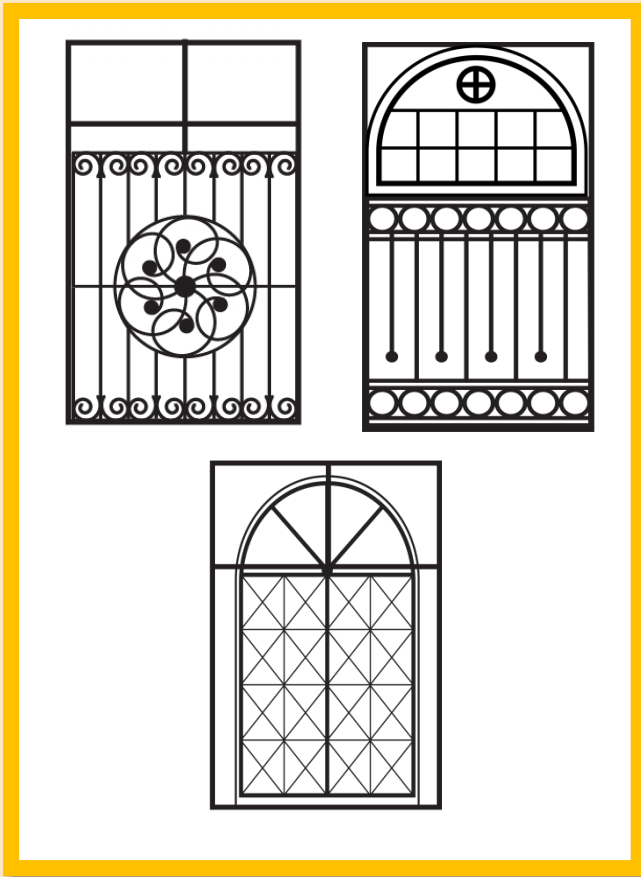


รูปหกเหลี่ยม



วงกลม

ลวดลายของเหล็กตัด



ประกอบด้วยรูปเรขาคณิตสองมิติชนิดใดบ้าง



รูปสามเหลี่ยม



รูปสี่เหลี่ยม



วงกลม

ลวดลายบนภาชนะต่าง ๆ



ประกอบด้วยรูปเรขาคณิตสองมิติชนิดใดบ้าง



รูปสามเหลี่ยม



รูปสี่เหลี่ยม



วงกลม

ให้นักเรียนแบ่งกลุ่ม กลุ่มละ 4 คน ให้ช่วยกันออกแบบ
ลวดลายบนกระเบื้องรูปสี่เหลี่ยมโดยใช้กระดาษสีรูปเรขาคณิต
สองมิติที่ครูเตรียมให้ประดิษฐ์เป็นลวดลาย แล้วติดลงใน
กระดาษแข็ง (กระเบื้องรูปสี่เหลี่ยม)



นำเสนอผลงาน



สรุป

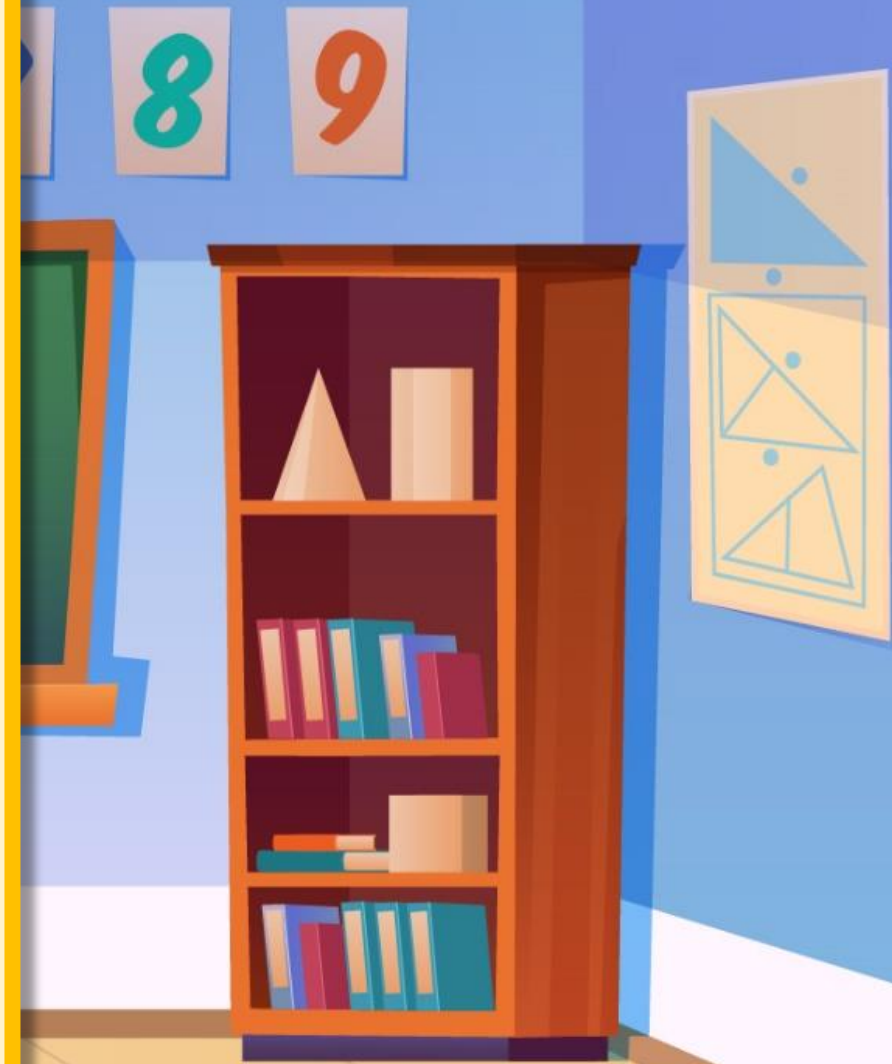




สรุป

1. เราสามารถพบรูปร่างเรขาคณิตสองมิติ ชนิดต่าง ๆ ได้จากสิ่งต่าง ๆ ในธรรมชาติ และสิ่งที่อยู่รอบตัว

2. รูปร่างเรขาคณิตสองมิติ สามารถนำมาใช้ ในการออกแบบลวดลายของสิ่งต่าง ๆ ในชีวิตจริง





บทเรียนครั้งต่อไป

เรื่อง แบบรูปซ้ำของรูปเรขาคณิตและรูปอื่น ๆ
โดยสมาชิกในแต่ละชุดที่ซ้ำมี 2 รูป

สิ่งที่ต้องเตรียม

แบบฝึกหัด 4.1

สามารถดาวน์โหลดได้ที่ www.dltv.ac.th

