

รายวิชาคณิตศาสตร์

รหัสวิชา ค12101

ชั้นประถมศึกษาปีที่ 2

การเขียนรูปเรขาคณิตสองมิติ
โดยใช้แบบของรูป (2)

ครูผู้สอน ครูพีระพงษ์ เย็นทรวง
ครูเสาวลักษณ์ พันธุ์มอญ



การเขียนรูปเรขาคณิตสองมิติ โดยใช้แบบของรูป (2)





จุดประสงค์การเรียนรู้

1. นักเรียนสามารถเขียนรูปเรขาคณิตสองมิติ โดยใช้แบบของรูปเรขาคณิตสองมิติที่ลากตามขอบนอกของรูป
2. นักเรียนสามารถให้เหตุผลได้
3. นักเรียนสามารถสื่อสารและสื่อความหมายทางคณิตศาสตร์



การเขียนรูปเรขาคณิตสองมิติที่ต้องการให้มีความถูกต้อง
สวยงาม มีเครื่องมือที่ช่วยในการเขียนรูป

คือ แบบของรูปเรขาคณิตสองมิติทั้งสองแบบ

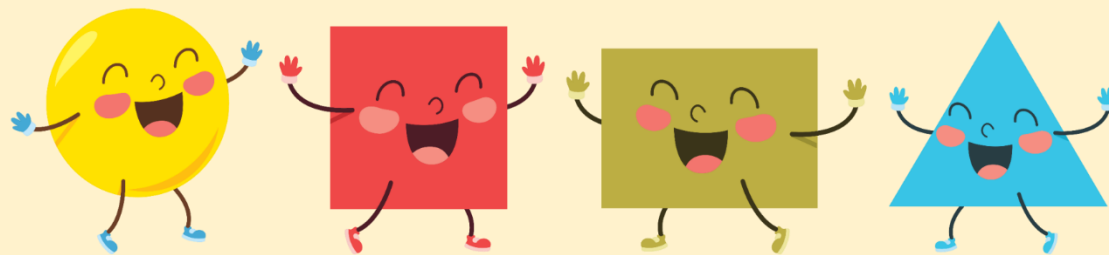


ให้นักเรียนเขียนรูปสามเหลี่ยม รูปสี่เหลี่ยม
รูปห้าเหลี่ยม รูปหกเหลี่ยม วงกลม และวงรี
กลุ่มละ 1 รูป

โดยใช้แบบของรูปแบบเจาะบนกระดาษพร้อมเขียนชื่อ
ของรูปเรขาคณิตสองมิติใต้รูปที่เขียน



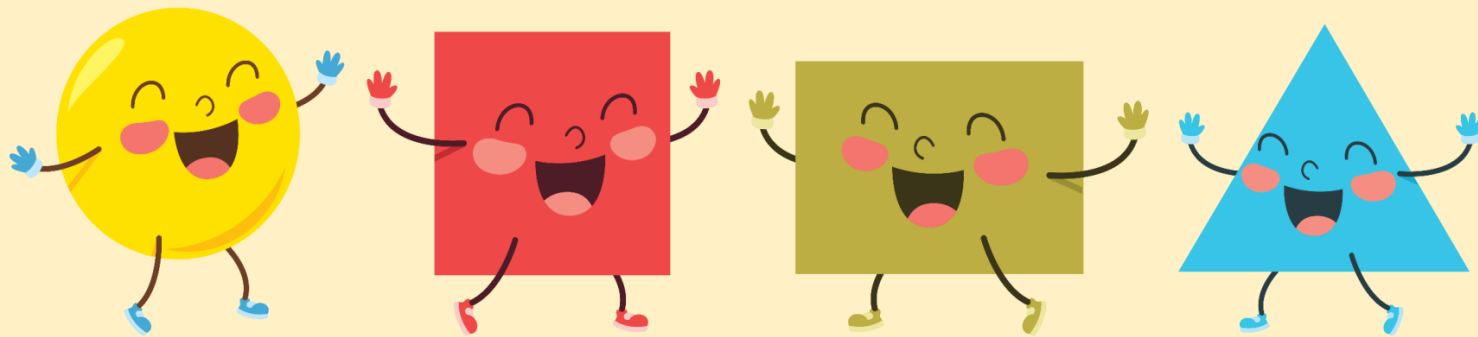
แบบของรูปเรขาคณิตสองมิติ
แบบลากเส้นตามขอบนอกของรูป



ครูแจกแบบของรูปเรขาคณิตให้
นักเรียนคนละ 1 ชิ้น ให้แต่ละคนบอก
ว่าเป็นแบบของรูปเรขาคณิตสองมิติ
ชนิดใด



การเขียนรูปเรขาคณิตสองมิติ
โดยใช้แบบของรูปเรขาคณิตสองมิติ
แบบลากเส้นตามขอบนอกของรูป

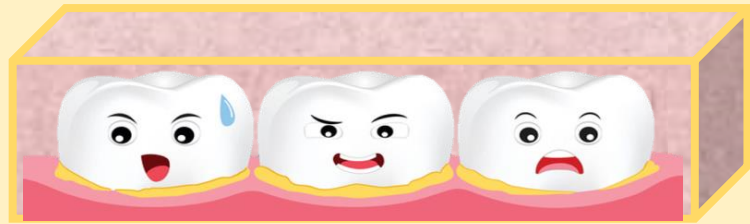


ลงมือปฏิบัติ





สิ่งต่าง ๆ ที่อยู่รอบตัวที่มีขอบเป็นรูปเรขาคณิตสองมิติ



กล่องยาสีฟัน

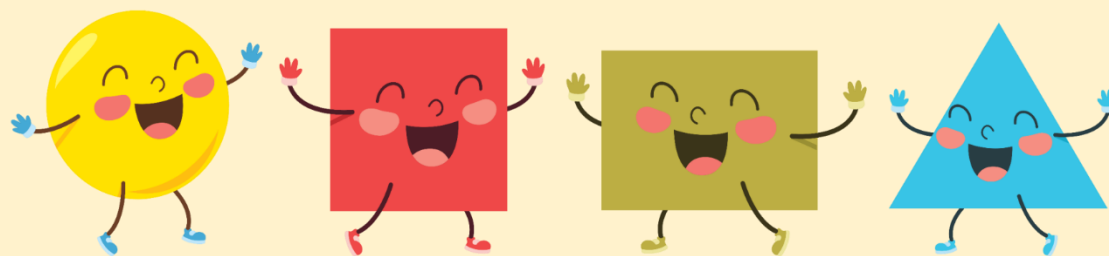


แก้วน้ำ

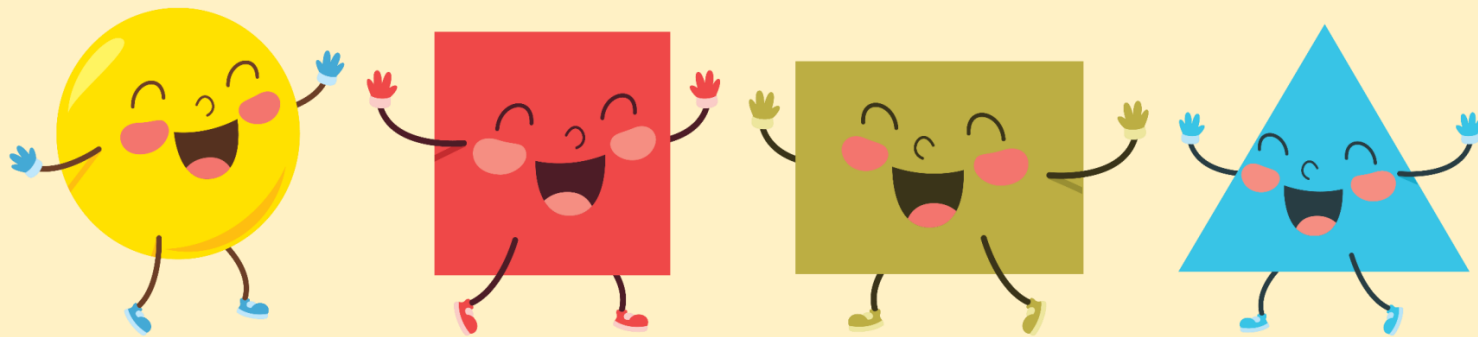


ถ้วย

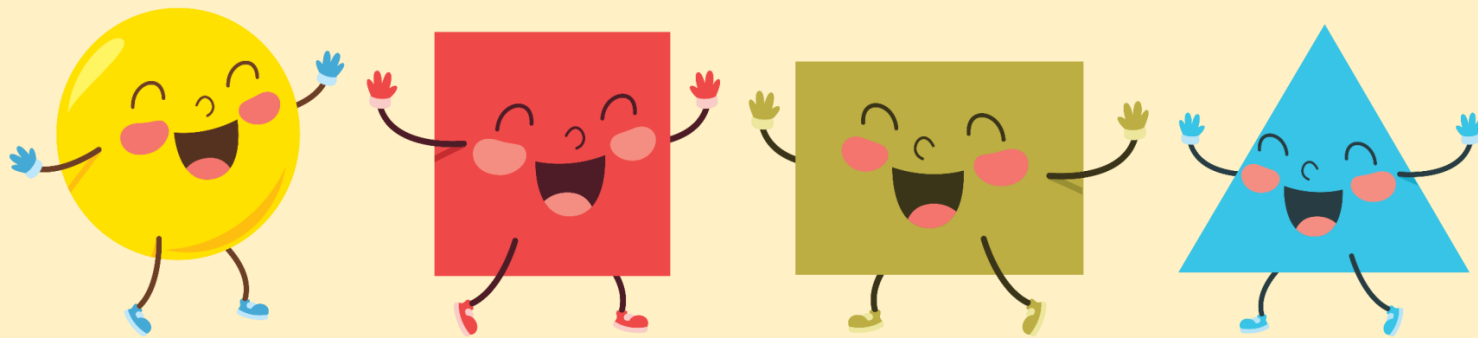
ให้นักเรียนช่วยกันบอกว่า
เราอาจใช้สิ่งใดมาเป็นแบบได้อีกบ้าง



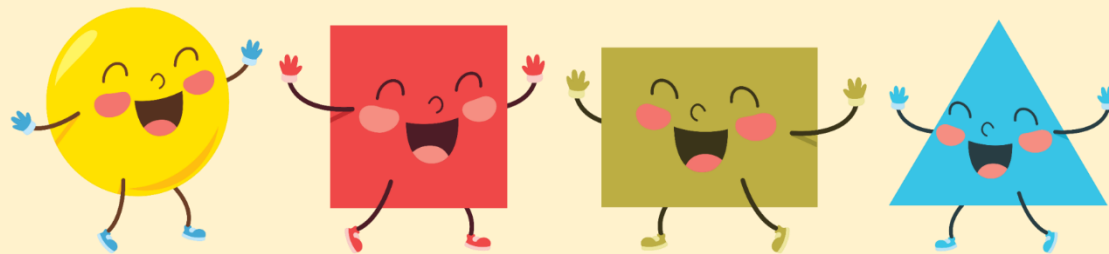
การเขียนรูปโดยใช้บรรทัด
ที่มีขอบของรูปเรขาคณิตสองมิติ
มีวิธีเขียนโดยลากเส้นไปตามขอบนอก
เช่นเดียวกัน

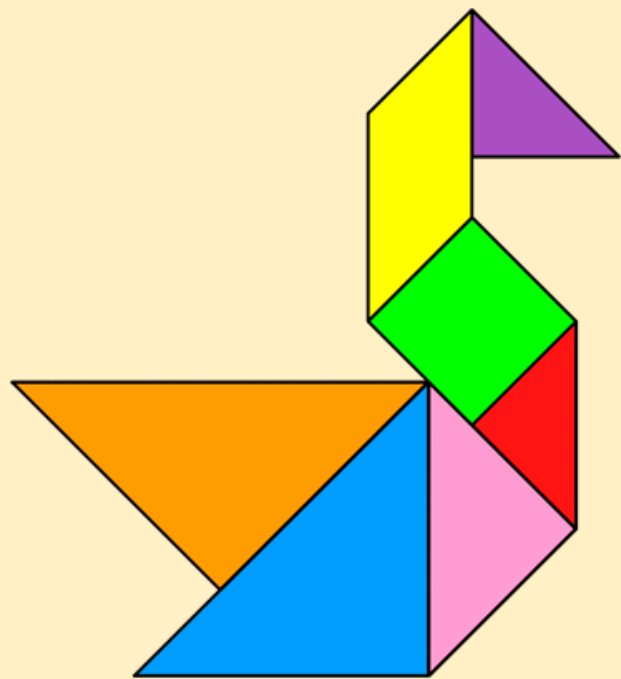


นักเรียนทดลองเขียนรูปเรขาคณิตสองมิติ
โดยใช้บรรจุภัณฑ์เป็นแบบ พร้อมให้บอกว่า
รูปที่เขียนได้เป็นรูปเรขาคณิตสองมิติชนิดใด



ช่วยกันบอกว่าเป็นภาพอะไร และประกอบด้วย
รูปเรขาคณิตสองมิติชนิดใดบ้าง



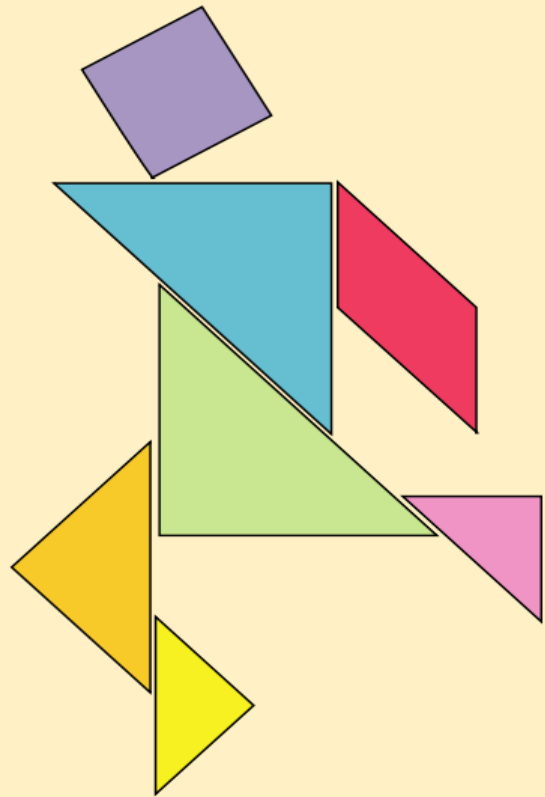


รูปหงส์

ประกอบด้วย รูปสามเหลี่ยม

รูปสี่เหลี่ยม



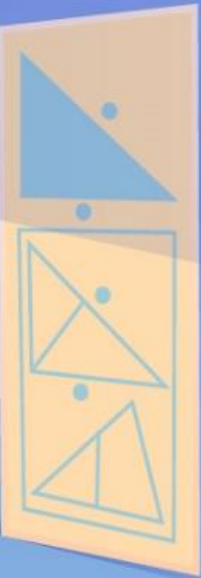


รูปคน

ประกอบด้วย รูปสามเหลี่ยม
รูปสี่เหลี่ยม



9





แบบฝึกหัด 3.8

สามารถดาวน์โหลดได้ที่ www.dltv.ac.th



กิจกรรมของปลายทางในวันนี้

คำชี้แจงกิจกรรมนักเรียน

1. อ่านคำสั่งของแบบฝึกหัด 3.8
2. ทำแบบฝึกหัด 3.8
3. ตรวจสอบคำตอบ

คำชี้แจงกิจกรรมครู

1. แจกแบบฝึกหัด 3.8
2. อธิบายคำสั่งของแบบฝึกหัด 3.8
3. ตรวจสอบความเข้าใจของผู้เรียน

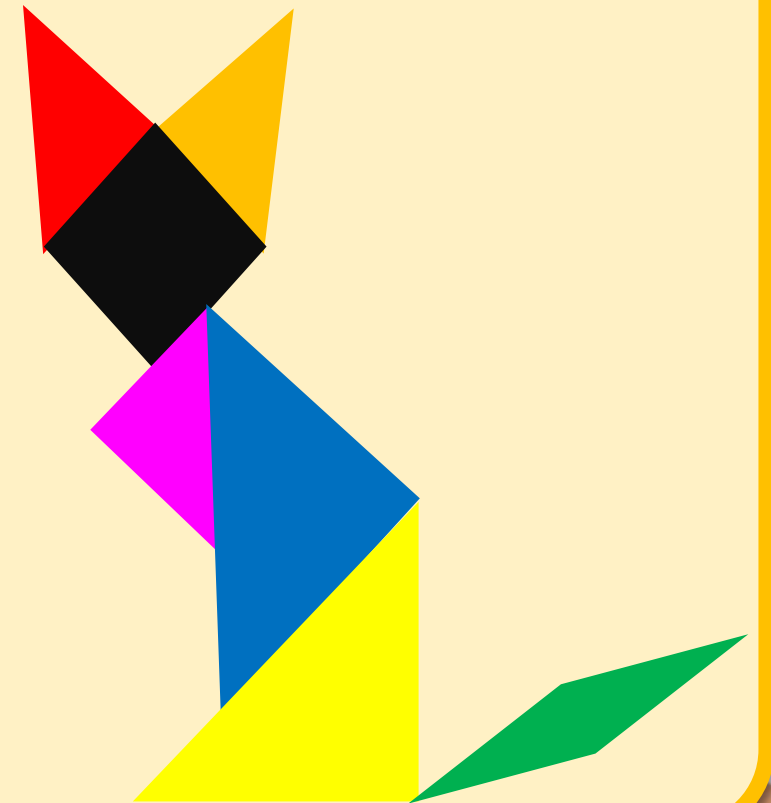
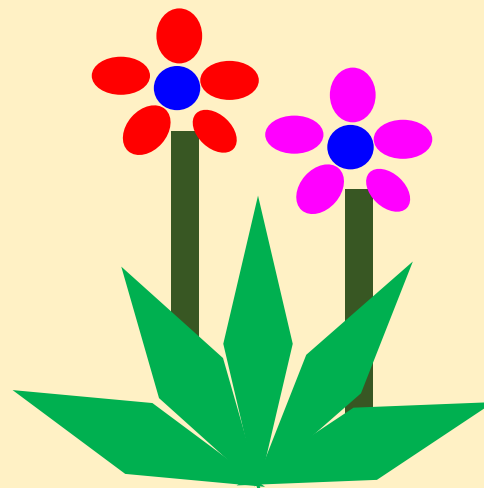


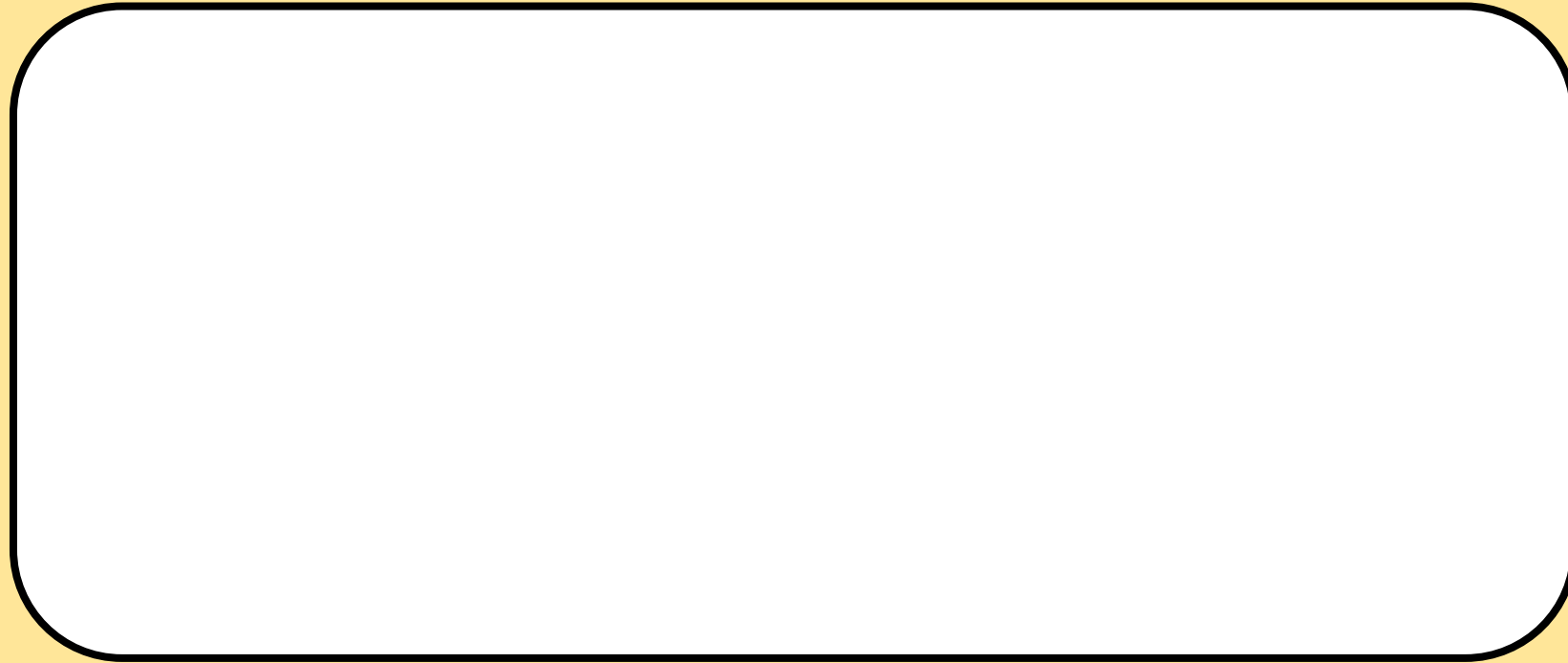
ประดิษฐ์ภาพตามจินตนาการ

โดยใช้แบบของรูปเรขาคณิตสองมิติหลาย ๆ ชนิด

ตกแต่งและระบายสีให้สวยงาม

พร้อมตอบคำถาม





1. ภาพนี้มีชื่ออะไร.....

2. ภาพนี้ประกอบด้วยรูปเรขาคณิตสองมิติกี่ชนิด อะไรบ้างและชนิดละกี่รูป

.....

.....

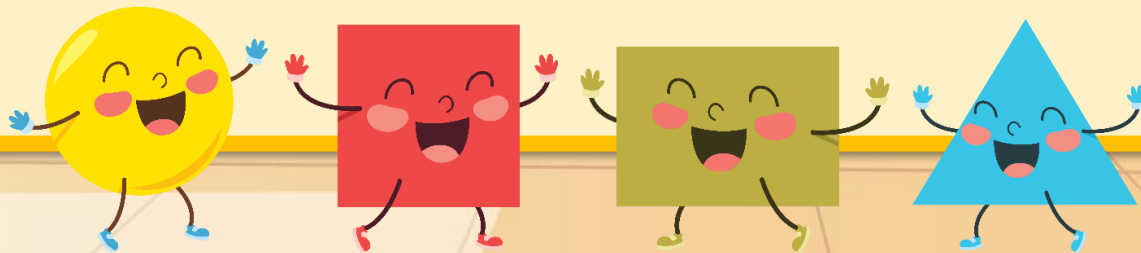
สรุป





สรุป

การเขียนรูปเรขาคณิตสองมิติอาจใช้แบบ
ของรูปเรขาคณิตสองมิติแบบลากตาม
ขอบนอกมาเป็นแบบเพื่อช่วยในการเขียนรูป
จะทำให้ได้รูปเรขาคณิตสองมิติที่ถูกต้อง
สวยงาม



8

9





บทเรียนครั้งต่อไป

เรื่อง รูปเรขาคณิตสองมิติ

สิ่งที่ต้องเตรียม

กระดาษสี

สามารถดาวน์โหลดได้ที่ www.dltv.ac.th

