

# รายวิชาคณิตศาสตร์

รหัสวิชา ค12101

ชั้นประถมศึกษาปีที่ 2

การสร้างโจทย์ปัญหาการบวกและ  
โจทย์ปัญหาการลบจากประโยคสัญลักษณ์

ครูผู้สอน ครูพีระพงษ์ เย็นทรวง

ครูเสาวลักษณ์ พันธุ์มอญ



# การสร้างโจทย์ปัญหาการบวกและ โจทย์ปัญหาการลบจากประโยคสัญลักษณ์





## จุดประสงค์การเรียนรู้

1. นักเรียนสามารถสร้างโจทย์ปัญหาการบวกและโจทย์ปัญหาการลบจากประโยคสัญลักษณ์ โดยคำนึงถึงความเป็นไปได้
2. นักเรียนสามารถแก้โจทย์ปัญหาได้
3. นักเรียนสามารถให้เหตุผลได้
4. นักเรียนสามารถสื่อสารและสื่อความหมายทางคณิตศาสตร์





ส่วนประกอบของโจทย์ปัญหา



ส่วนที่โจทย์บอก

โจทย์ปัญหา



ส่วนที่โจทย์ถาม





# เครื่องมือที่ใช้สร้างโจทย์ปัญหา



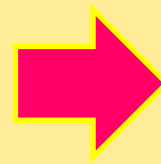
ส่วนที่โจทย์บอก



โจทย์ปัญหา



ส่วนที่โจทย์ถาม



ภาพ

ประโยคสัญลักษณ์





# ร้านหนูบูติก



เสื้อ

ราคา 145 บาท



กางเกง

ราคา 176 บาท



กระโปรง

ราคา 254 บาท



รองเท้า

ราคา 237 บาท

# ให้สร้างโจทย์ปัญหาการบวก และโจทย์ปัญหาการลบ



## ตัวอย่างโจทย์ปัญหาการบวก

ขวัญซื้อกระโปรงราคา 254 บาท ซื้อเสื้อราคา 145 บาท  
ขวัญต้องจ่ายเงินกี่บาท

**โจทย์ถาม** ขวัญต้องจ่ายเงินกี่บาท

**โจทย์บอก** ขวัญซื้อกระโปรงราคา 254 บาท ซื้อเสื้อราคา 145 บาท

**ประโยคสัญลักษณ์**  $254 + 145 = \square$

$$254 + 145 = 399$$

**ตอบ** ขวัญต้องจ่ายเงิน **๓๙๙** บาท



กระโปรง

ราคา 254 บาท



เสื้อ

ราคา 145 บาท



## ตัวอย่างโจทย์ปัญหาการลบ

กางเกงราคา 176 บาท รองเท้าราคา 237 บาท

กางเกงราคาถูกกว่ารองเท้ากี่บาท

**โจทย์ถาม** กางเกงราคาถูกกว่ารองเท้ากี่บาท

**โจทย์บอก** กางเกงราคา 176 บาท รองเท้าราคา 237 บาท

**ประโยคสัญลักษณ์**  $237 - 176 = \square$

$$237 - 176 = 61$$

ตอบ กางเกงราคาถูกกว่ารองเท้า **๖๑** บาท



กางเกง

ราคา 176 บาท



รองเท้า

ราคา 237 บาท



# เงินออมของเด็ก ๆ



ชิง

ออมได้ 921 บาท



อูฐ

ออมได้ 446 บาท



แดง

ออมได้ 608 บาท



หยก

ออมได้ 385 บาท

สร้างโจทย์ปัญหาจากประโยคสัญลักษณ์ **ดังนี้**

ประโยคสัญลักษณ์  $446 + 385 = \square$





# เงินออมของเด็ก ๆ



ชิง

ออมได้ 921 บาท



อู๋

ออมได้ 446 บาท



แดง

ออมได้ 608 บาท



หยก

ออมได้ 385 บาท

จากภาพนักเรียนทราบอะไรบ้าง

เงินออมของเด็กแต่ละคน



ชิ่ง

ออมได้ 921 บาท



อู๋

ออมได้ 446 บาท



แดง

ออมได้ 608 บาท



หยุก

ออมได้ 385 บาท

## เด็กแต่ละคนมีเงินออมเท่าไร

ชิ่งมีเงินออม 921 บาท

อู๋มีเงินออม 446 บาท

แดงมีเงินออม 608 บาท

หยุกมีเงินออม 385 บาท



ประโยคสัญลักษณ์  $446 + 385 = \square$

จำนวนในประโยคสัญลักษณ์เกี่ยวข้องกับภาพอย่างไร

446 เป็นเงินออมของอู๋ และ 385 เป็นเงินออมของหยุก

จากประโยคสัญลักษณ์  $446 + 385 = \square$

ดูภาพแล้วให้ช่วยกันสร้างโจทย์ปัญหา



อุนมีเงินออม 446 บาท หุกมีเงินออม 385 บาท

อุนและหุกมีเงินออมนรวมกันกี่บาท

อู๋มีเงินออม 446 บาท หยกมีเงินออม 385 บาท

อู๋และหยกมีเงินออรวมกันกี่บาท

โจทย์ถามอะไร

อู๋และหยกมีเงินออรวมกันกี่บาท





อู๋มีเงินออม 446 บาท หยกมีเงินออม 385 บาท

อู๋และหยกมีเงินออมนรวมกันกี่บาท

โจทย์บอกอะไร

อู๋มีเงินออม 446 บาท

หยกมีเงินออม 385 บาท



อู๋มีเงินออม 446 บาท หยกมีเงินออม 385 บาท

อู๋และหยกมีเงินออรวมกันกี่บาท

หาคำตอบได้อย่างไร

$$446 + 385 = 831$$

คำตอบเป็นเท่าไร

831 บาท





## พิจารณาโจทย์ปัญหาการบวก

โจทย์ปัญหาที่สร้างมีความเป็นไปได้หรือไม่  
เพราะเหตุใด

มีความเป็นไปได้ เพราะสิ่งที่โจทย์บอกและสิ่งที่โจทย์ถาม  
มีความสอดคล้องกัน

สร้างโจทย์ปัญหาจากประโยคสัญลักษณ์ **ดังนี้**

ประโยคสัญลักษณ์การลบ  $446 - 385 = \square$



ประโยคสัญลักษณ์  $446 - 385 = \square$

ดูภาพแล้วให้ช่วยกันสร้างโจทย์ปัญหา



อู๋มีเงินออม 446 บาท หยุกมีเงินออม 385 บาท  
หยุกมีเงินออมน้อยกว่าอู๋ก็บาท

อู๋มีเงินออม 446 บาท หยกมีเงินออม 385 บาท  
หยกมีเงินออมน้อยกว่าอู๋กี่บาท

โจทย์ถามอะไร

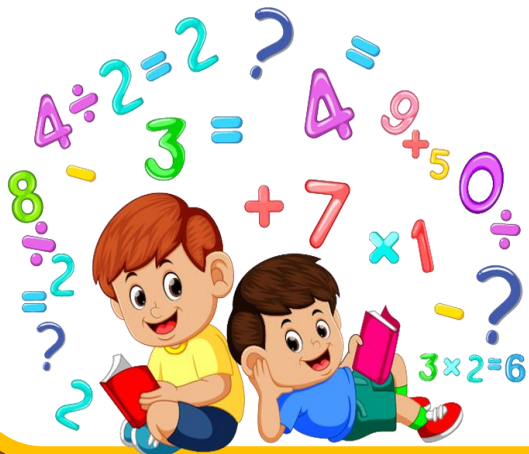
หยกมีเงินออมน้อยกว่าอู๋กี่บาท



อู๋มีเงินออม 446 บาท หยกมีเงินออม 385 บาท  
หยกมีเงินออมน้อยกว่าอู๋กี่บาท

โจทย์บอกอะไร

อู๋มีเงินออม 446 บาท  
หยกมีเงินออม 385 บาท



อู๋มีเงินออม 446 บาท หยกมีเงินออม 385 บาท  
หยกมีเงินออมน้อยกว่าอู๋กี่บาท

หาคำตอบได้อย่างไร

$$446 - 385 = 61$$

คำตอบเป็นเท่าไร

61 บาท







## พิจารณาโจทย์ปัญหาการลบ

โจทย์ปัญหาที่สร้างมีความเป็นไปได้หรือไม่

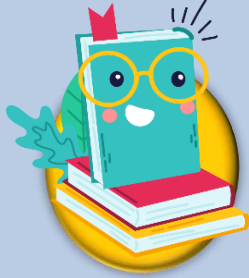
เพราะเหตุใด

มีความเป็นไปได้ เพราะสิ่งที่โจทย์บอกและสิ่งที่โจทย์ถาม  
มีความสอดคล้องกัน



# แบบฝึกหัด 2.26

สามารถดาวน์โหลดได้ที่ [www.dltv.ac.th](http://www.dltv.ac.th)



## กิจกรรมของปลายทางในวันนี้

### คำชี้แจงกิจกรรมนักเรียน

1. อ่านคำสั่งของแบบฝึกหัด 2.26
2. ทำแบบฝึกหัด 2.26
3. ตรวจสอบคำตอบ

### คำชี้แจงกิจกรรมครู

1. แจกแบบฝึกหัด 2.26
2. อธิบายคำสั่งของแบบฝึกหัด 2.26
3. ตรวจสอบความเข้าใจของผู้เรียน



# สร้างโจทย์ปัญหาการบวกและโจทย์ปัญหาการลบจากประโยคสัญลักษณ์



1.  $314 + 268 = \square$

โรงเรียนแห่งนี้มีนักเรียนชาย 314 คน

นักเรียนหญิง 268 คน โรงเรียนนี้มีนักเรียนทั้งหมดกี่คน



2.  $547 - 352 = \square$

โรงเรียนความดีวิทยา มีนักเรียนชาย 547 คน นักเรียนหญิง 352 คน

โรงเรียนนี้มีนักเรียนชายมากกว่านักเรียนหญิงกี่คน



3.  $309 + 638 = \square$

.....

.....

.....

.....



4.

$387 + 347 = \square$

.....

.....

.....

.....



5.  $473 - 358 = \square$

.....

.....

.....

.....





6.

$864 - 486 = \square$

.....

.....

.....

.....

# สรุป





สรุป

## การสร้างโจทย์ปัญหา

การสร้างโจทย์ปัญหาต้องมีทั้ง  
ส่วนที่โจทย์บอกและส่วนที่โจทย์ถาม  
นอกจากนี้ โจทย์ที่สร้างต้องมี  
ความเป็นไปได้ทั้งบริบทของโจทย์  
และจำนวนที่ใช้สร้างโจทย์



## บทเรียนครั้งต่อไป

เรื่อง การบวกและการลบที่ผลลัพธ์ไม่เกิน 1,000  
พร้อมหาคำตอบ

สิ่งที่ต้องเตรียม

1. บัตรตารางหลักเลข
2. ลูกเต๋า

สามารถดาวน์โหลดได้ที่ [www.dltv.ac.th](http://www.dltv.ac.th)

