

รายวิชาคณิตศาสตร์

รหัสวิชา ค12101

ชั้นประถมศึกษาปีที่ 2

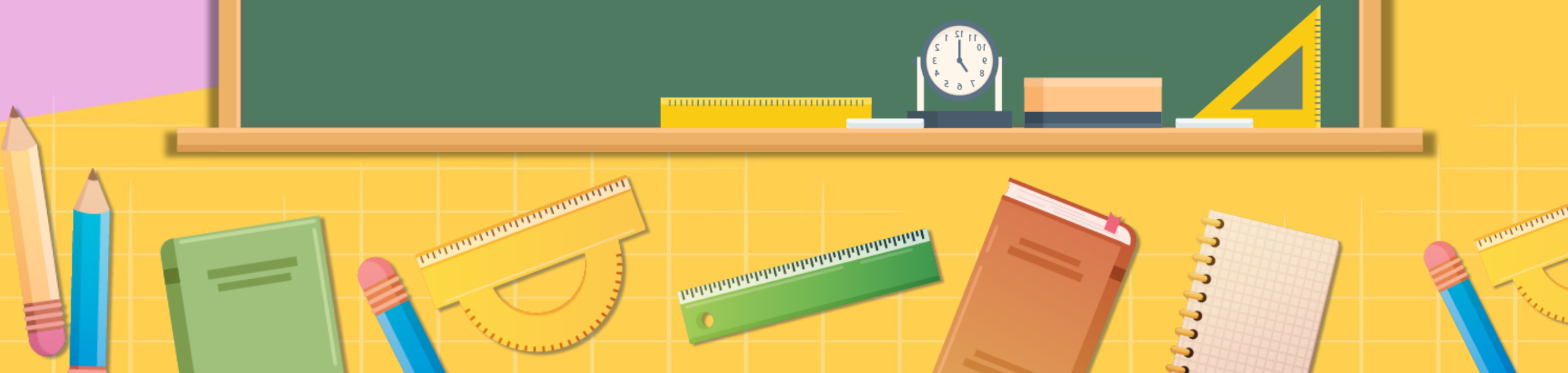
โจทย์ปัญหาการบวก โจทย์ปัญหาการลบ
จากสถานการณ์ที่มีค่าน้อยกว่า

ครูผู้สอน ครูพีระพงษ์ เย็นทรวง

ครูเสาวลักษณ์ พันธุ์มอญ



โจทย์ปัญหาการบวก โจทย์ปัญหาการลบ
จากสถานการณ์ที่มีค่าน้อยกว่า





จุดประสงค์การเรียนรู้

1. นักเรียนสามารถแก้โจทย์ปัญหาการบวก โจทย์ปัญหาการลบ จากสถานการณ์ที่มีค่าน้อยกว่า
2. นักเรียนสามารถแก้ปัญหาได้
3. นักเรียนสามารถสื่อสารและสื่อความหมายทางคณิตศาสตร์



ทบทวน

การแก้โจทย์ปัญหาการบวก
และโจทย์ปัญหาการลบ



วันนี้ขายน้ำมะนาวได้ 250 แก้ว

ขายน้ำมะพร้าวได้ 320 แก้ว

วันนี้ขายน้ำมะนาวได้น้อยกว่าน้ำมะพร้าวที่แก้ว



วันนี้ขายน้ำมะนาวได้ 250 แก้ว ขายน้ำมะพร้าวได้ 320 แก้ว

วันนี้ขายน้ำมะนาวได้น้อยกว่าน้ำมะพร้าวก็แก้ว

โจทย์ถามอะไร

วันนี้ขายน้ำมะนาวได้น้อยกว่าน้ำมะพร้าวก็แก้ว

โจทย์บอกอะไรบ้าง

วันนี้ขายน้ำมะนาวได้ 250 แก้ว ขายน้ำมะพร้าวได้ 320 แก้ว



วันนี้ขายน้ำมะนาวได้ 250 แก้ว ขายน้ำมะพร้าวได้ 320 แก้ว
วันนี้ขายน้ำมะนาวได้น้อยกว่าน้ำมะพร้าวกี่แก้ว

หาคำตอบได้อย่างไร

ใช้การลบ หรือ $320 - 250$





แผนภาพประกอบ

น้ำมะนาว 250 แก้ว

ขายได้น้อยกว่า

น้ำมะพร้าว 320 แก้ว

เขียนประโยคสัญลักษณ์ ซึ่งจะได้ดังนี้

$$320 - 250 = \square$$



วันนี้ขายน้ำมะนาวได้ 250 แก้ว ขายน้ำมะพร้าวได้ 320 แก้ว
วันนี้ขายน้ำมะนาวได้น้อยกว่าน้ำมะพร้าวที่แก้ว

วันนี้ขายน้ำมะนาวได้น้อยกว่าน้ำมะพร้าวที่แก้ว

70 แก้ว

เขียนประโยคสัญลักษณ์ **ดังนี้**

$$320 - 250 = 70$$



วันนี้บิขายน้ำมะนาวได้ 250 แก้ว ขายน้ำมะพร้าวได้ 320 แก้ว
วันนี้บิขายน้ำมะนาวได้น้อยกว่าน้ำมะพร้าวที่แก้ว

70 เป็นคำตอบที่ถูกต้องหรือไม่ **เพราะเหตุใด**

สมเหตุสมผล

เพราะ จากโจทย์ บิขายน้ำมะนาวได้ 250 แก้ว และขาย
น้ำมะนาวได้น้อยกว่าน้ำมะพร้าว 70 แก้ว

นั่นคือขายน้ำมะพร้าวได้ $250 + 70 = 320$ ซึ่งสอดคล้องกับโจทย์

ภาพประกอบ ดังนี้

น้ำมะนาว 250 แก้ว

ขายได้น้อยกว่า 70 แก้ว

น้ำมะพร้าว 320 แก้ว

$$250 + 70$$

วันนี้ขายน้ำมะนาวได้ 250 แก้ว ขายน้ำมะพร้าวได้ 320 แก้ว
วันนี้ขายน้ำมะนาวได้น้อยกว่าน้ำมะพร้าวก็แก้ว



สรุปคำตอบได้ดังนี้

ตอบ วันนี้ขายน้ำมะนาวได้น้อยกว่าน้ำมะพร้าว ๗๐ แก้ว





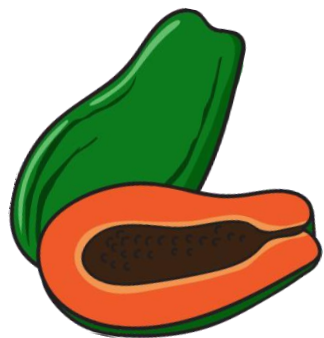
ข้อที่ 1

พ่อปลูกมะละกอ 365 ต้น ปลูกกล้วยน้อยกว่า
มะละกอ 120 ต้น พ่อปลูกกล้วยกี่ต้น



พ่อปลูกมะละกอ 365 ต้น ปลูกกล้วยน้อยกว่ามะละกอ 120 ต้น

พ่อปลูกกล้วยกี่ต้น



โจทย์ถามอะไร

พ่อปลูกกล้วยกี่ต้น

โจทย์บอกอะไรบ้าง

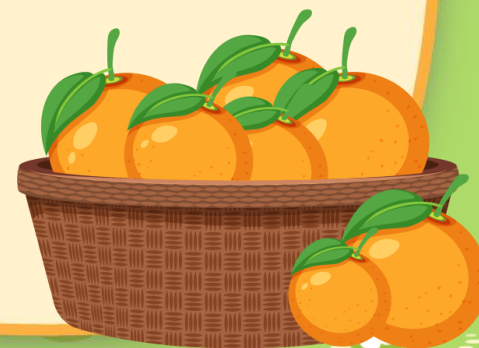


พ่อปลูกมะละกอ 365 ต้น ปลูกกล้วยน้อยกว่ามะละกอ 120 ต้น



ข้อที่ 2

ร้านผลไม้ขายแอปเปิ้ลได้ 228 ลัง
ขายแอปเปิ้ลได้น้อยกว่าส้มสีทอง 136 ลัง
ร้านผลไม้จะขายส้มสีทองได้กี่ลัง



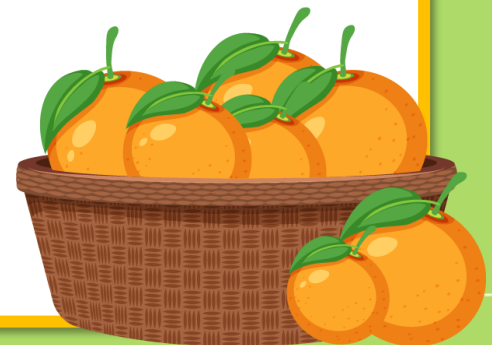
ร้านผลไม้ขายแอปเปิ้ลได้ 228 ลิ้ง ขายแอปเปิ้ลได้น้อยกว่า
ส้มสีทอง 136 ลิ้ง ร้านผลไม้จะขายส้มสีทองได้กี่ลิ้ง

โจทย์ถามอะไร

ร้านผลไม้จะขายส้มสีทองได้กี่ลิ้ง

โจทย์บอกอะไรบ้าง

ร้านผลไม้ขายแอปเปิ้ลได้ 228 ลิ้ง
ขายแอปเปิ้ลได้น้อยกว่าส้มสีทอง 136 ลิ้ง





แบบฝึกหัด 2.20

สามารถดาวน์โหลดได้ที่ www.dltv.ac.th





กิจกรรมของปลายทางในวันนี้

คำชี้แจงกิจกรรมนักเรียน

1. อ่านคำสั่งของแบบฝึกหัด 2.20
2. ทำแบบฝึกหัด 2.20
3. ตรวจสอบคำตอบ

คำชี้แจงกิจกรรมครู

1. แจกแบบฝึกหัด 2.20
2. อธิบายคำสั่งของแบบฝึกหัด 2.20
3. ตรวจสอบความเข้าใจของผู้เรียน



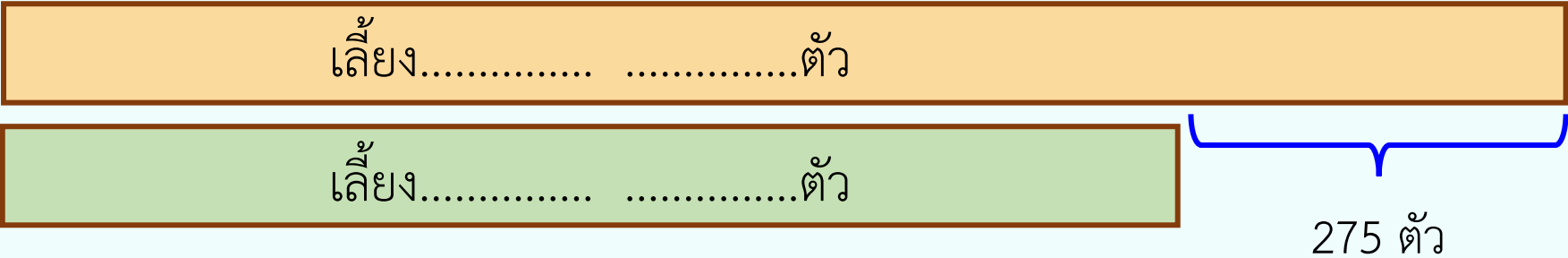
เขียนแสดงแนวคิด ประโยคสัญลักษณ์และหาคำตอบ

(1) ฟาร์มแห่งนี้เลี้ยงไก่ 750 ตัว เลี้ยงเป็ดน้อยกว่าไก่ 275 ตัว ฟาร์มแห่งนี้เลี้ยงเป็ดกี่ตัว

โจทย์ถาม : ฟาร์มแห่งนี้เลี้ยงเป็ดกี่ตัว

โจทย์บอก : ฟาร์มแห่งนี้เลี้ยงไก่ 750 ตัว เลี้ยงเป็ดน้อยกว่าไก่ 275 ตัว

แนวคิด :



ประโยคสัญลักษณ์.....

ตอบ ฟาร์มแห่งนี้เลี้ยงเป็ด.....ตัว

เขียนแสดงแนวคิด ประโยคสัญลักษณ์และหาคำตอบ

(2) ลุงขายต้นเข็มได้ 327 ต้น ขายต้นเข็มได้น้อยกว่าต้นแก้ว 128 ต้น ลุงขายต้นแก้วได้กี่ต้น

โจทย์ถาม : ลุงขายต้นแก้วได้กี่ต้น

โจทย์บอก : ลุงขายต้นเข็มได้ 327 ต้น ขายต้นเข็มได้น้อยกว่าต้นแก้ว 128 ต้น

แนวคิด :



ประโยคสัญลักษณ์.....

ตอบ ลุงขายต้นแก้วได้.....ต้น

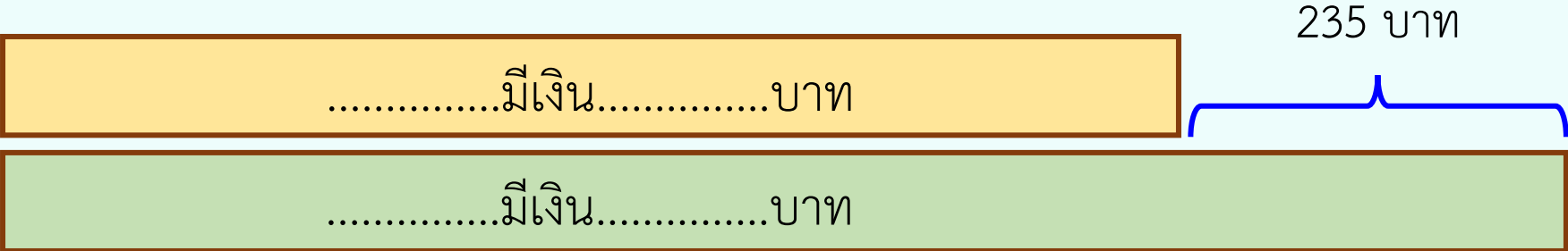
เขียนแสดงแนวคิด ประโยคสัญลักษณ์และหาคำตอบ

(3) แพรมีเงินน้อยกว่าบัว 235 บาท บัวมีเงิน 550 แพรมีเงินกี่บาท

โจทย์ถาม : แพรมีเงินกี่บาท

โจทย์บอก : แพรมีเงินน้อยกว่าบัว 235 บาท บัวมีเงิน 550

แนวคิด :



ประโยคสัญลักษณ์.....

ตอบ แพรมีเงิน.....บาท

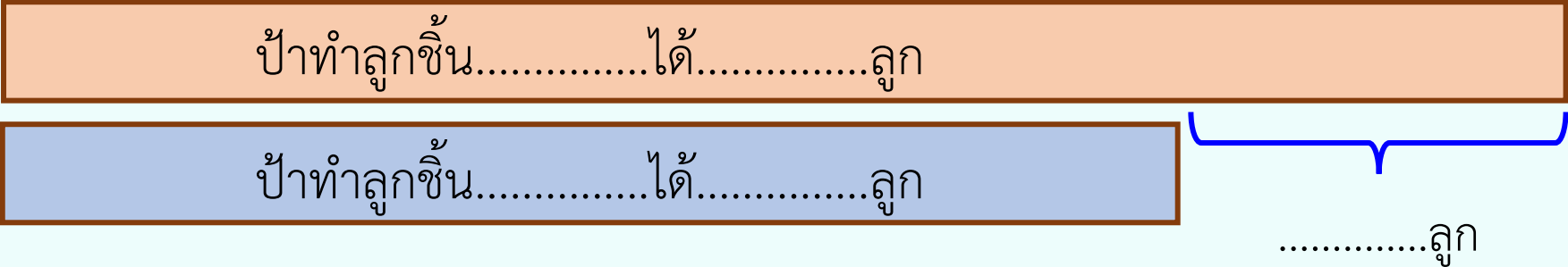
เขียนแสดงแนวคิด ประโยคสัญลักษณ์และหาคำตอบ

(4) ป้าทำลูกชิ้นปลาได้ 365 ลูก ทำลูกชิ้นกุ้งได้ 395 ลูก ป้าทำลูกชิ้นปลาได้น้อยกว่าลูกชิ้นกุ้งกี่ลูก

โจทย์ถาม : ป้าทำลูกชิ้นปลาได้น้อยกว่าลูกชิ้นกุ้งกี่ลูก

โจทย์บอก : ป้าทำลูกชิ้นปลาได้ 365 ลูก ทำลูกชิ้นกุ้งได้ 395 ลูก

แนวคิด :



ประโยคสัญลักษณ์.....

ตอบ ป้าทำลูกชิ้นปลาได้น้อยกว่าลูกชิ้นกุ้ง.....ลูก

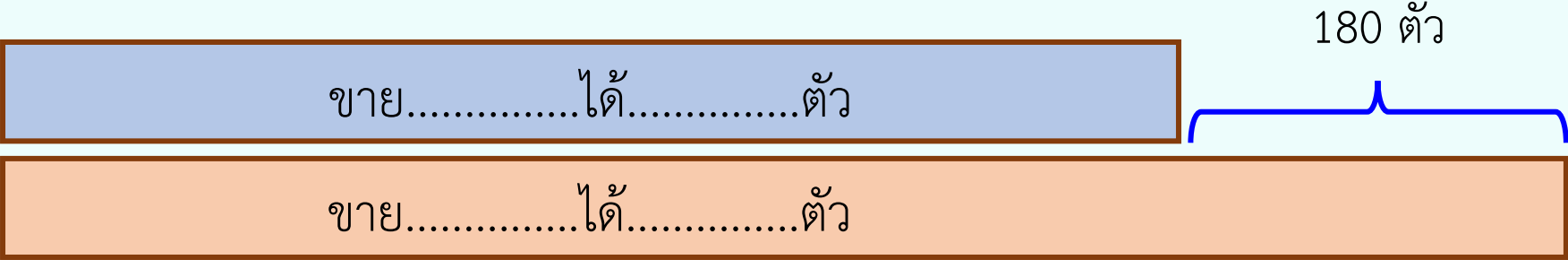
เขียนแสดงแนวคิด ประโยคสัญลักษณ์และหาคำตอบ

(5) แม่ค้าขายกางเกงได้ 346 ตัว ขายกางเกงได้น้อยกว่าเสื้อ 180 ตัว แม่ค้าขายเสื้อได้กี่ตัว

โจทย์ถาม : แม่ขายเสื้อได้กี่ตัว

โจทย์บอก : แม่ค้าขายกางเกงได้ 346 ตัว ขายกางเกงได้น้อยกว่าเสื้อ 180 ตัว

แนวคิด :



ประโยคสัญลักษณ์.....

ตอบ แม่ค้าขายเสื้อได้.....ตัว

เขียนแสดงแนวคิด ประโยคสัญลักษณ์และหาคำตอบ

(6) ป้อมขายน้ำส้มคั้นได้ 126 แก้ว ขายน้ำส้มคั้นได้น้อยกว่าน้ำหวาน 187 แก้ว ป้อมขายน้ำหวานได้กี่แก้ว

โจทย์ถาม :

โจทย์บอก :

แนวคิด :

ประโยคสัญลักษณ์.....

ตอบ ป้อมขายน้ำหวานได้.....แก้ว

สรุป





สรุป

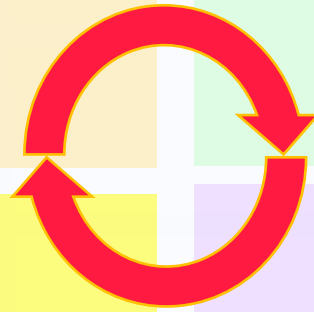
การแก้โจทย์ปัญหา

ทำความเข้าใจปัญหา
(Understand)

วางแผนแก้ปัญหา
(Plan)

ตรวจสอบคำตอบ
(Check)

หาคำตอบ
(Solve)





บทเรียนครั้งต่อไป

เรื่อง โจทย์ปัญหาการบวก และโจทย์ปัญหาการลบ
จากสถานการณ์ที่มีตัวไม่ทราบค่า

สิ่งที่ต้องเตรียม

แบบฝึกหัด 2.21



สามารถดาวน์โหลดได้ที่ www.dltv.ac.th