

รายวิชาคณิตศาสตร์

รหัสวิชา ค12101

ชั้นประถมศึกษาปีที่ 2

การหาตัวไม่ทราบค่าในประโยคสัญลักษณ์การบวกและ
ประโยคสัญลักษณ์การลบ โดยใช้ความสัมพันธ์ของ
การบวกและการลบ

ครูผู้สอน ครูพีระพงษ์ เย็นทรวง
ครูเสาวลักษณ์ พันธุ์มอญ

$$\begin{array}{l} 9 \times 2 \\ 8 + 4 \\ 5 + 7 \end{array} \quad \begin{array}{l} 8 \div 2 \\ 5 - 3 \end{array}$$



การหาตัวไม่ทราบค่าในประโยคสัญลักษณ์

การบวกและประโยคสัญลักษณ์การลบ

โดยใช้ความสัมพันธ์ของ

การบวกและการลบ





จุดประสงค์การเรียนรู้

1. นักเรียนสามารถหาค่าของตัวไม่ทราบค่าใน
ประโยคสัญลักษณ์การบวกและประโยคสัญลักษณ์การลบ
2. นักเรียนสามารถให้เหตุผลได้
3. นักเรียนสามารถสื่อสารและสื่อความหมาย
ทางคณิตศาสตร์



ทบทวน

การหาค่าของตัวไม่ทราบค่า

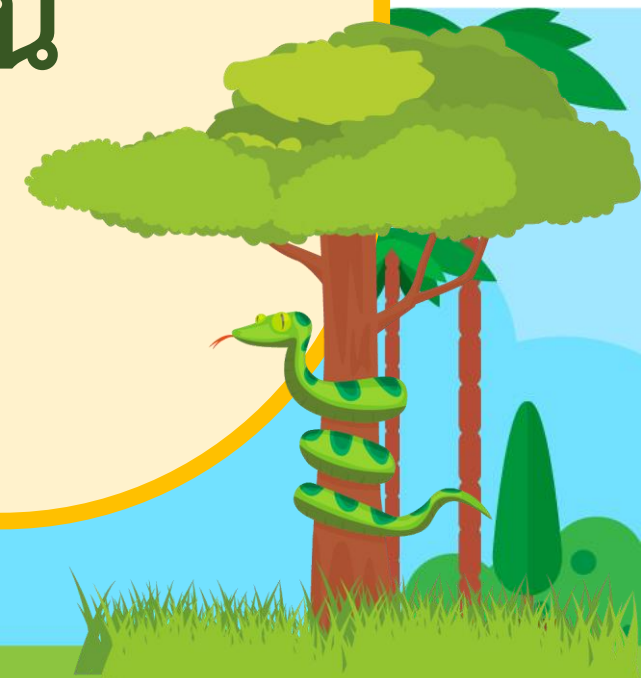


“เกมบันไดงูหาคู่สิบ”



Finish	34	33	32	31	30
24	25	26	27	28	29
23	22	21	20	19	18
12	13	14	15	16	17
11	10	9	8	7	6
Start	1	2	3	4	5

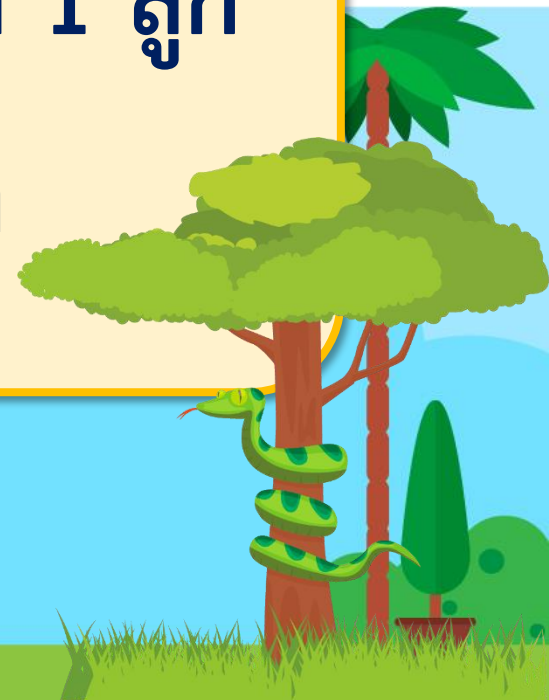
ให้ส่งตัวแทนแต่ละกลุ่ม
กลุ่มละ 1 คน ออกมาเล่น
“เกมบันไดงูหาคูสิบ”





กติกา

- 1) แต่ละกลุ่มหาผู้เล่นคนแรก โดยโยนลูกเต๋า 1 ลูก
ใครได้แต้มมากที่สุด เป็นผู้เริ่มเล่นคนแรก



2) เริ่มต้นโดยวางเบี้ยของตนเองที่จุด Start

ผู้เล่นคนแรกโยนลูกเต๋า 1 ครั้ง ให้พิจารณาแต้มบนหน้าลูกเต๋า

เช่น โยนลูกเต๋าชิ้นแต้ม 4 ให้หาจำนวนที่รวมกับ 4 แล้ว

ได้ 10 ซึ่งจำนวนนั้นคือ 6 ให้ผู้เล่นคนแรกเดินจากจุด Start

ไป 6 ช่อง

ผู้เล่นคนที่ 2 ทำเช่นเดียวกับผู้เล่นคนแรก ทำเช่นนี้ไปเรื่อย ๆ

จนมีผู้เล่นที่เดินทางถึง Finish เป็นคนแรกจะเป็นผู้ชนะ

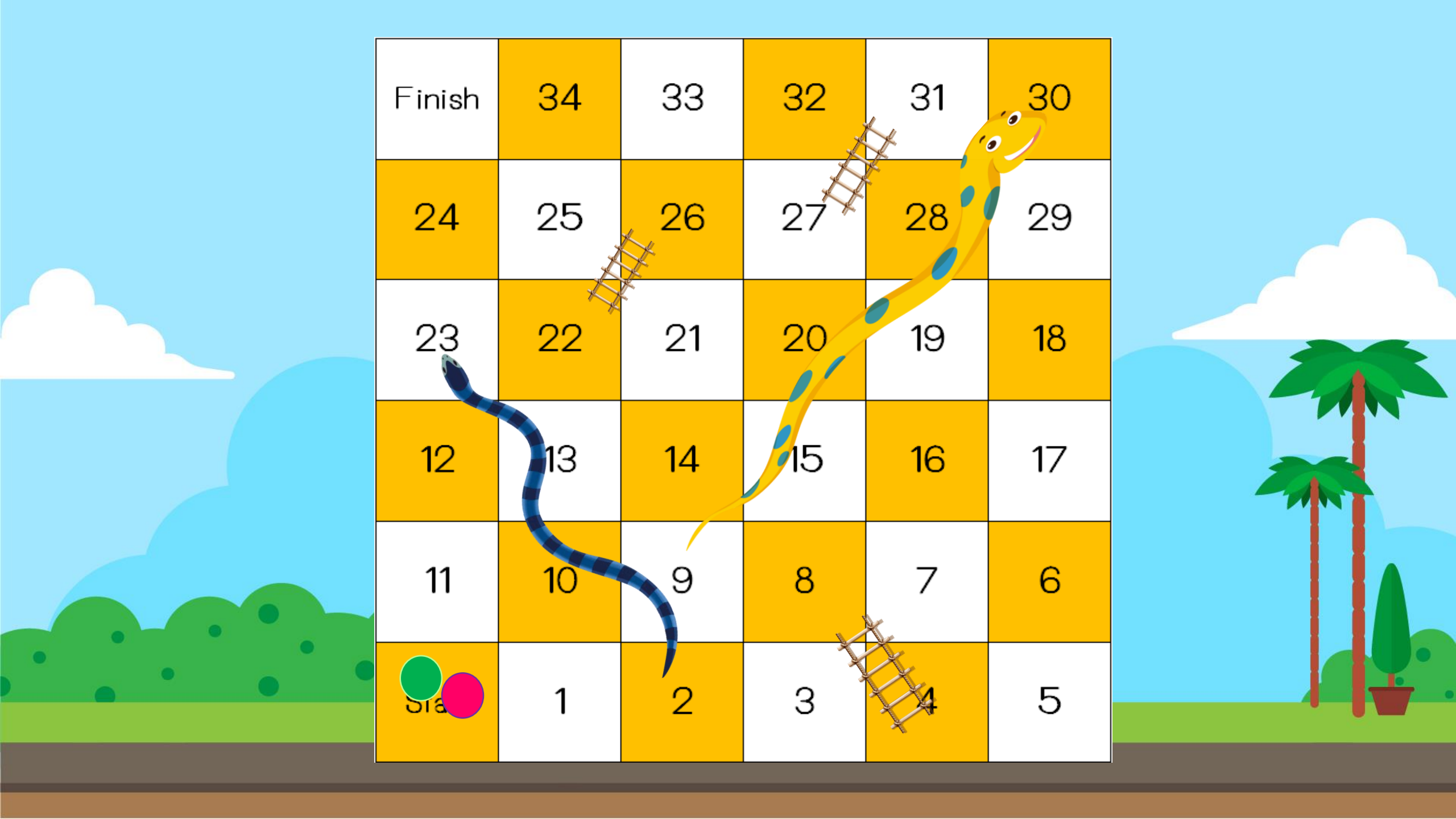




3) ถ้าผู้เล่นเดินไปหยุดยังช่องที่มี
บันได ให้เลื่อนเบี้ยขึ้นไปยังจุดปลายของ
บันได และถ้าผู้เล่นเดินไปหยุดยังช่องที่มี
หัวของงู ให้เลื่อนเบี้ยลงไปยังหางของงู

Finish	34	33	32	31	30
24	25	26	27	28	29
23	22	21	20	19	18
12	13	14	15	16	17
11	10	9	8	7	6
Start	1	2	3	4	5

Finish	34	33	32	31	30
24	25	26	27	28	29
23	22	21	20	19	18
12	13	14	15	16	17
11	10	9	8	7	6
Start	1	2	3	4	5



จากการเล่นเกมบันไดงู

ถ้าโยนลูกเต๋าได้แต้ม 3

จะต้องเดินเบี้ยไปที่ช่อง

คิดได้อย่างไร



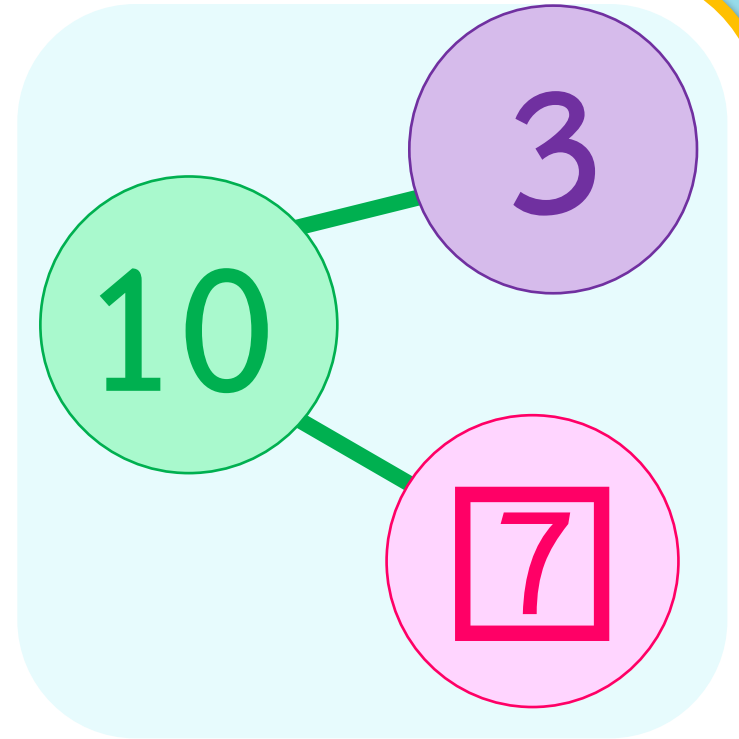
$$3 + \square = 10$$

จากความสัมพันธ์ของการบวกและการลบ

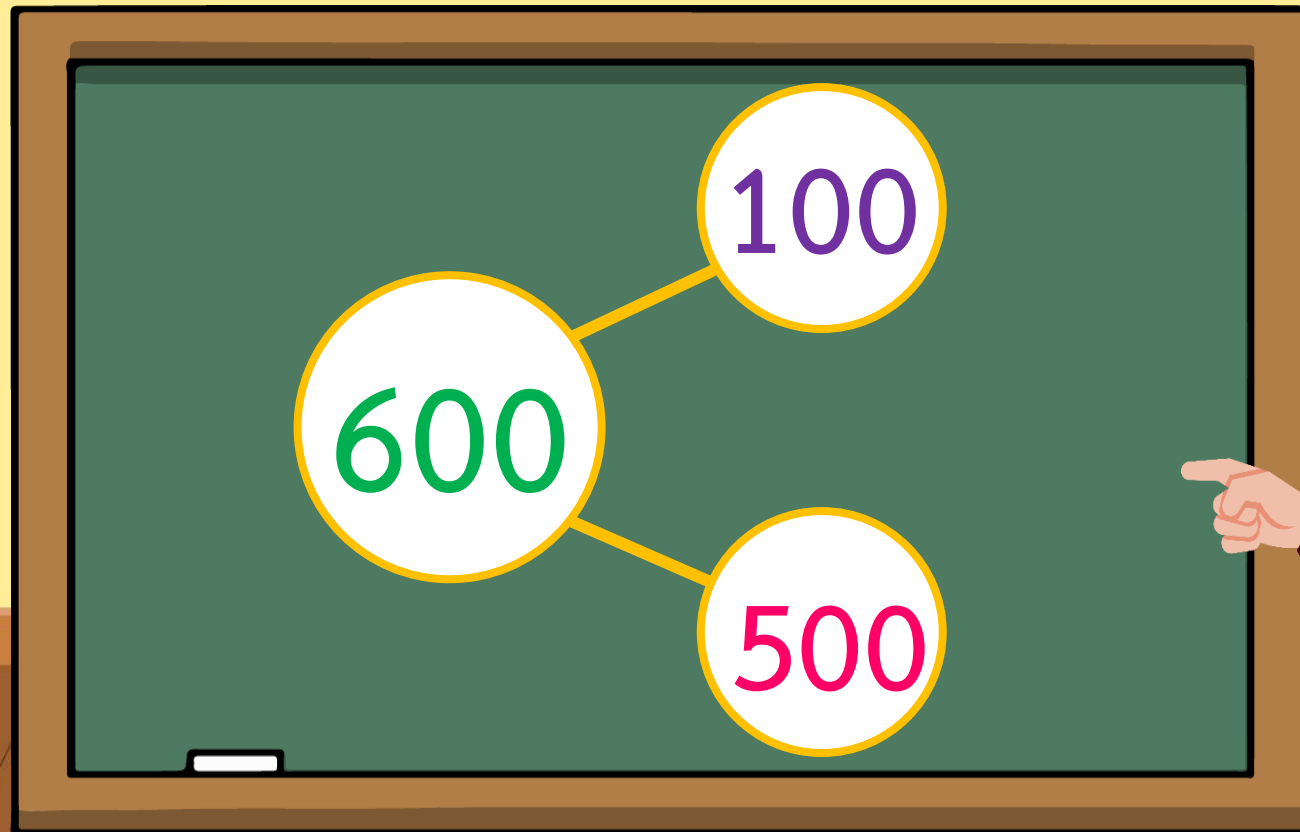
$$\text{จะได้ } 10 - 3 = \square 7$$

$$3 + \square 7 = 10$$

ดังนั้น ถ้าโยนลูกเต๋าคู่ได้แต้ม 3 จำนวนช่องที่จะเดินคือ 7
เนื่องจาก 3 รวมกับ 7 ได้ 10



แผนภาพแสดงความสัมพันธ์ ของจำนวนแบบส่วนย่อย-ส่วนรวม



$$100 + 500 = 600$$

100

$$500 + 100 = 600$$

$$600 - 500 = 100$$

600

500

$$600 - 100 = 500$$

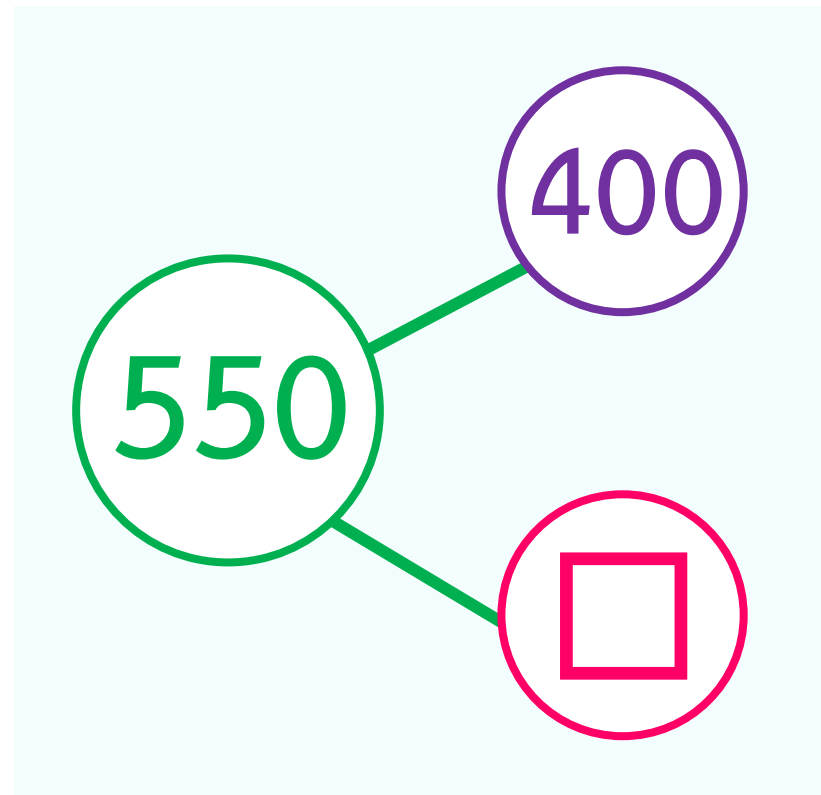


การหาตัวไม่ทราบค่าในประโยคสัญลักษณ์การบวก
และประโยคสัญลักษณ์การลบ

โดยใช้ความสัมพันธ์ของการบวกและการลบ ดังนี้



$$1) \quad 400 + \square = 550$$





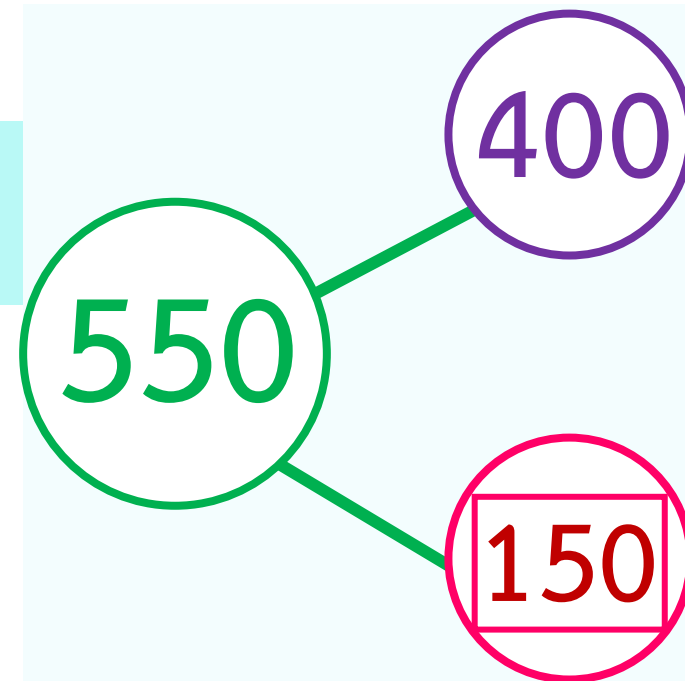
$$1) \quad 400 + \square = 550$$

จากความสัมพันธ์ของการบวกและการลบ จะได้

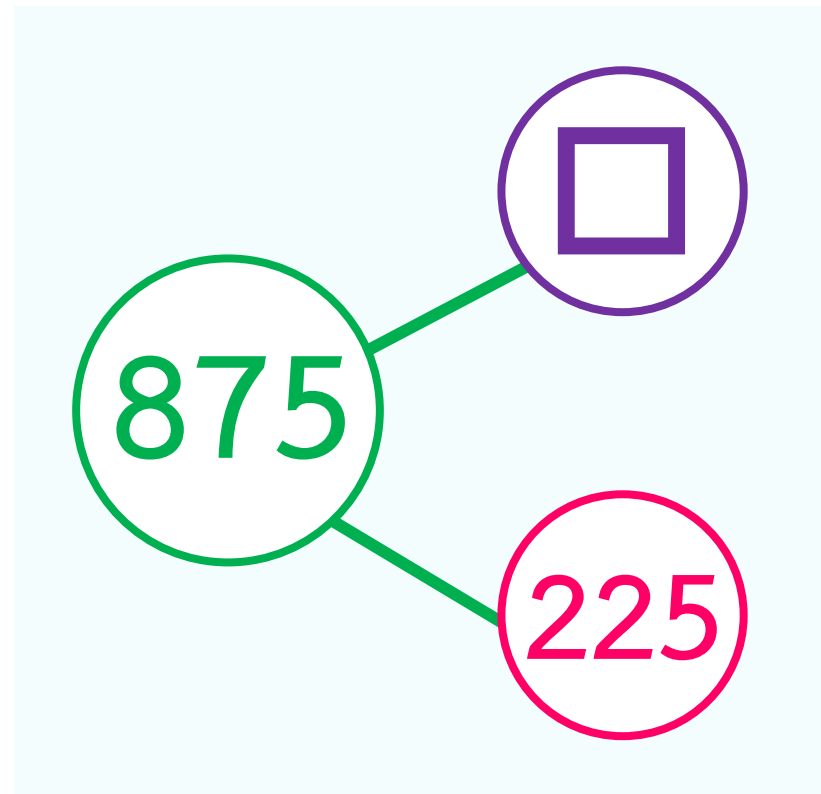
$$550 - 400 = \boxed{150}$$

$$400 + \boxed{150} = 550$$

ตอบ ๑๕๐



$$2) \quad \square + 225 = 875$$



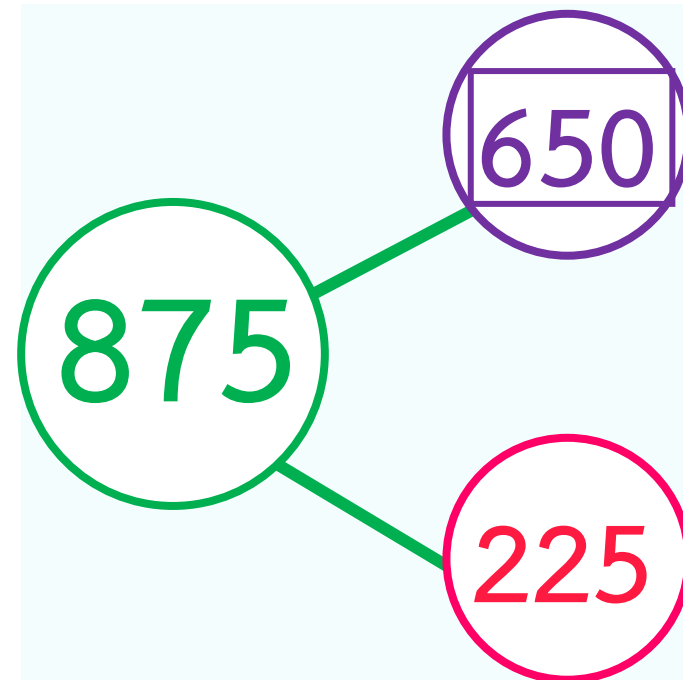


$$2) \square + 225 = 875$$

จากความสัมพันธ์ของการบวกและการลบ จะได้

$$875 - 225 = \boxed{650}$$

$$\boxed{650} + 225 = 875$$



?

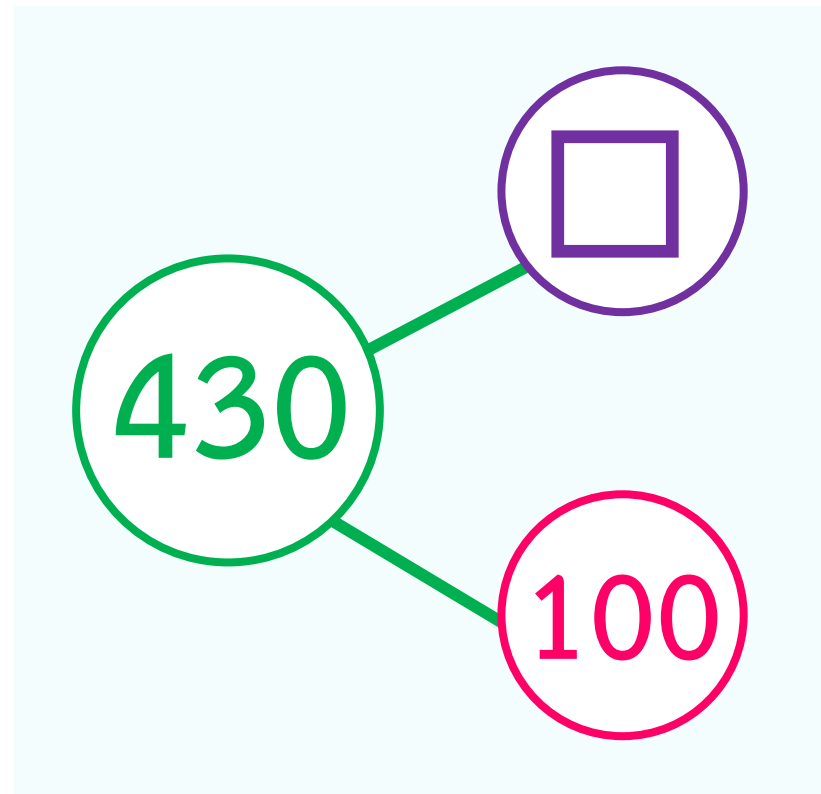
X

ตอบ ๖๕๐

✓



$$3) \quad 430 - \square = 100$$





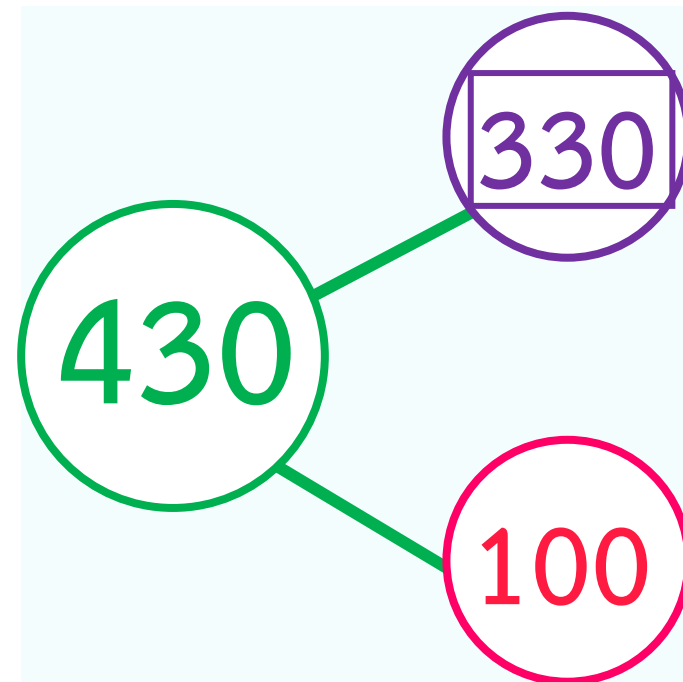
$$3) \quad 430 - \square = 100$$

จากความสัมพันธ์ของการบวกและการลบ จะได้

$$430 - 100 = \boxed{330}$$

$$430 - \boxed{330} = 100$$

ตอบ ๓๓๐





แบบฝึกหัด 2.16

สามารถดาวน์โหลดได้ที่ www.dltv.ac.th



กิจกรรมของปลายทางในวันนี้

คำชี้แจงกิจกรรมนักเรียน

1. อ่านคำสั่งของแบบฝึกหัด 2.16
2. ทำแบบฝึกหัด 2.16
3. ตรวจสอบคำตอบ

คำชี้แจงกิจกรรมครู

1. แจกแบบฝึกหัด 2.16
2. อธิบายคำสั่งของแบบฝึกหัด 2.16
3. ตรวจสอบความเข้าใจของผู้เรียน



1.

เติมจำนวนลงใน

$$1) 300 + \boxed{} = 700$$

$$2) \boxed{} + 700 = 900$$

$$3) 500 + \boxed{} = 800$$

$$4) 900 - \boxed{} = 200$$



$$5) \quad \boxed{} + 300 = 600$$

$$6) \quad 300 - \boxed{} = 0$$

$$7) \quad 800 - \boxed{} = 400$$

$$8) \quad \boxed{} - 600 = 300$$

$$9) \quad 300 - \boxed{} = 100$$

$$10) \quad \boxed{} + 400 = 500$$



2. หาคำตอบโดยใช้ความสัมพันธ์ของการบวกและการลบ

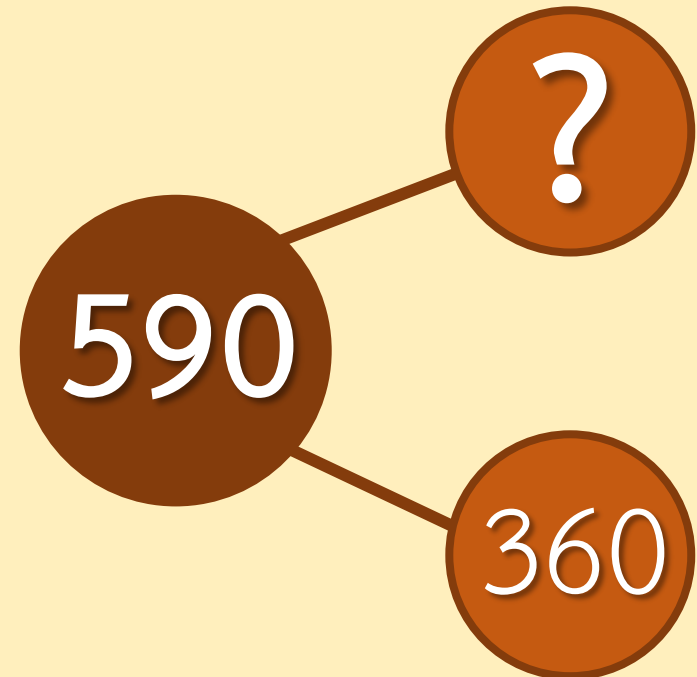
ตัวอย่าง $590 - \boxed{} = 360$

ใช้ความสัมพันธ์ของการบวกและการลบ

$$590 - 360 = \boxed{}$$

$$590 - 360 = \boxed{230}$$

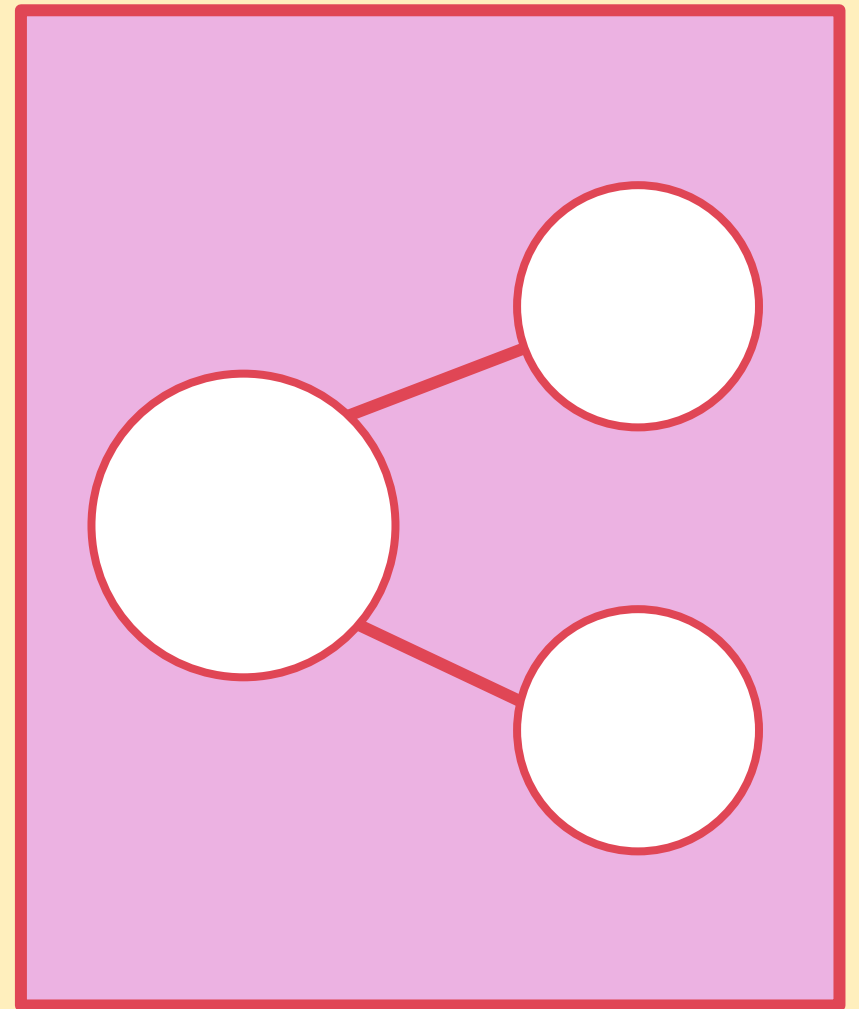
ดังนั้น $590 - \boxed{230} = 360$



$$1) \quad \boxed{} + 310 = 490$$

ใช้ความสัมพันธ์ของการบวกและการลบ

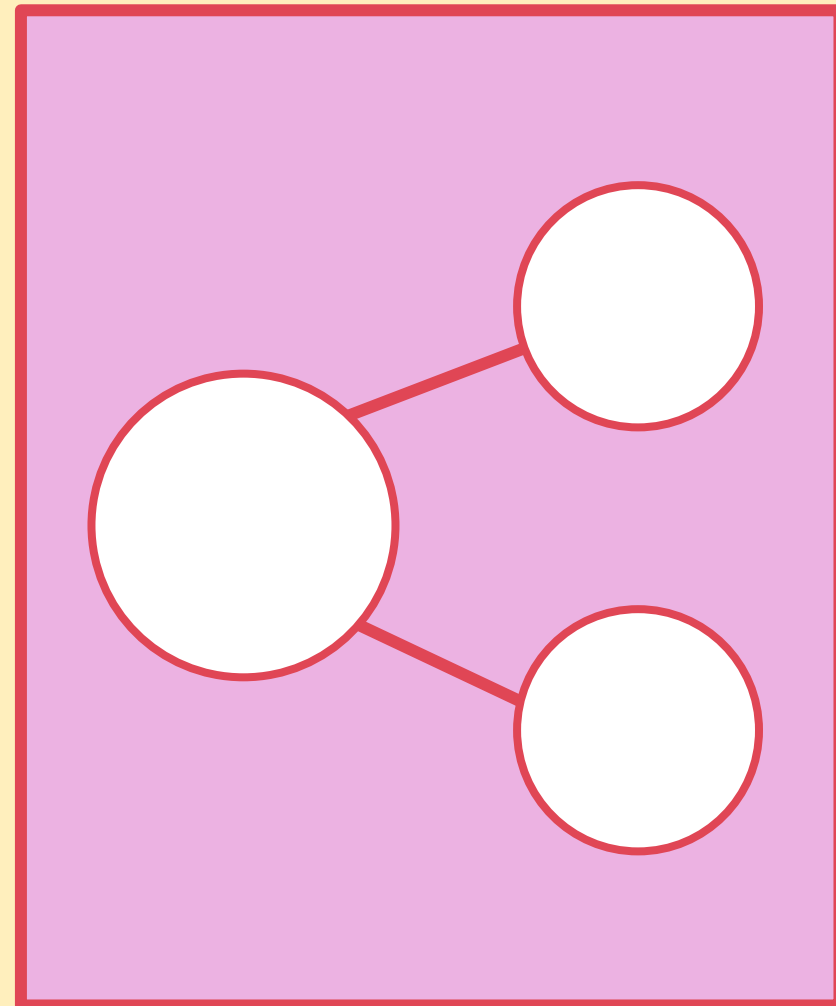
ดังนั้น $\boxed{} + 310 = 490$



$$2) 590 + \boxed{} = 940$$

ใช้ความสัมพันธ์ของการบวกและการลบ

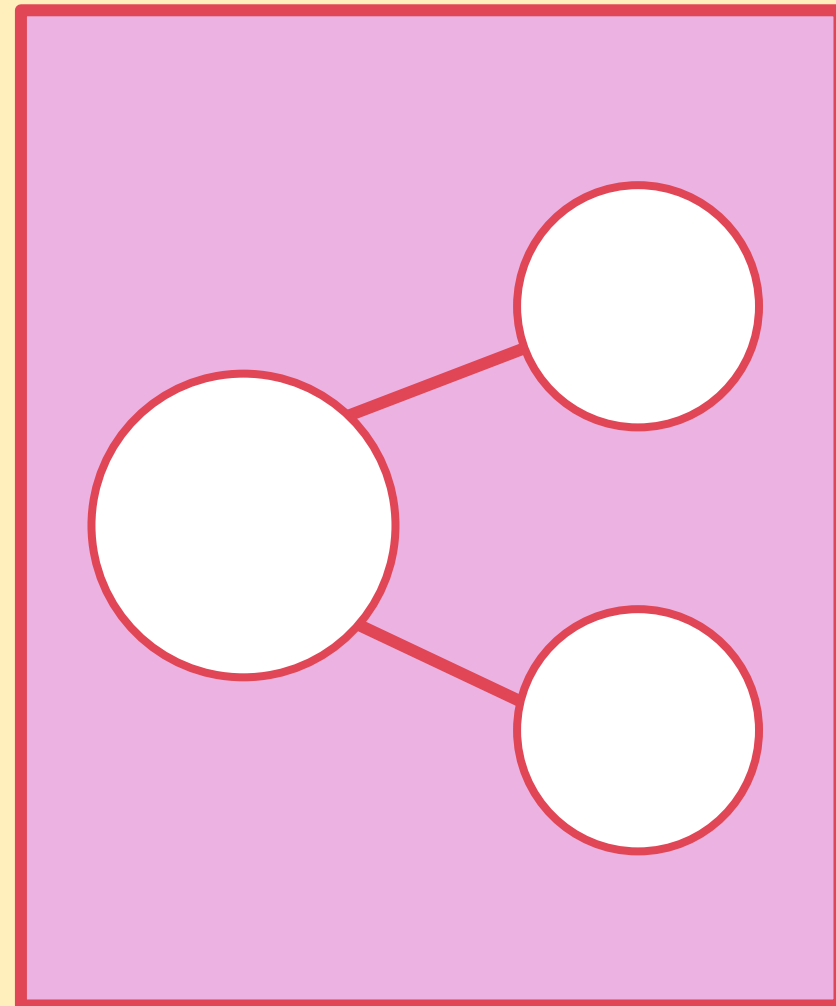
ดังนั้น $590 + \boxed{} = 940$



$$3) 730 - \boxed{} = 250$$

ใช้ความสัมพันธ์ของการบวกและการลบ

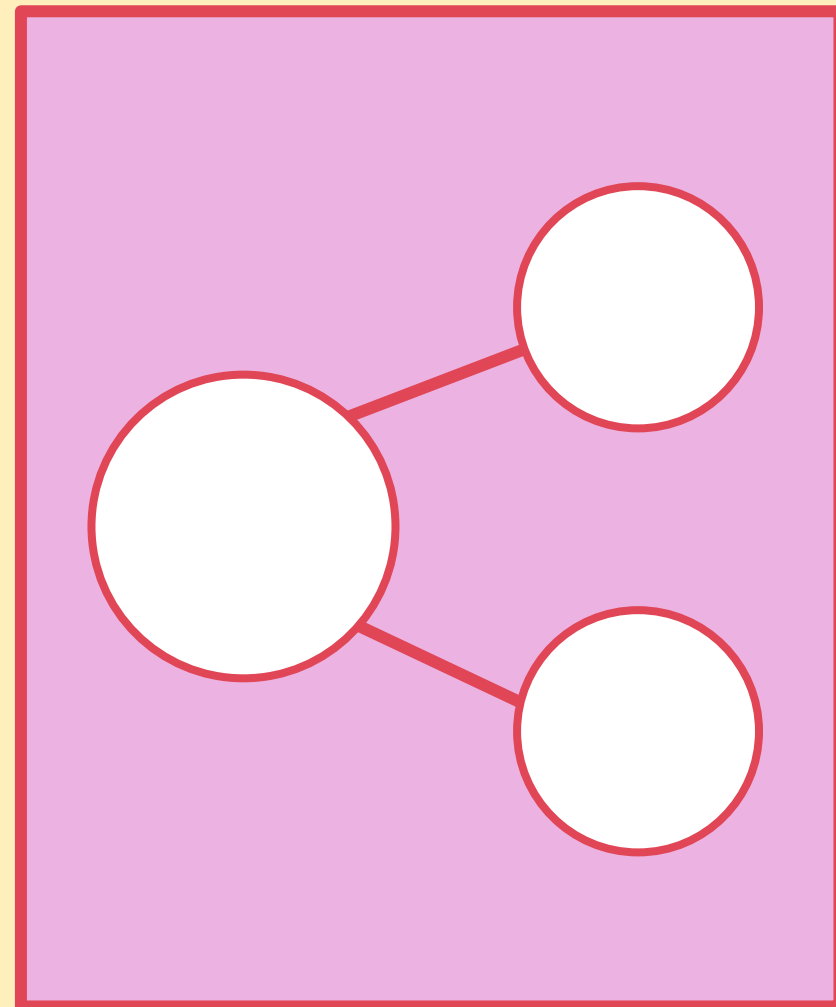
ดังนั้น $730 - \boxed{} = 250$



$$4) \quad \boxed{} + 361 = 863$$

ใช้ความสัมพันธ์ของการบวกและการลบ

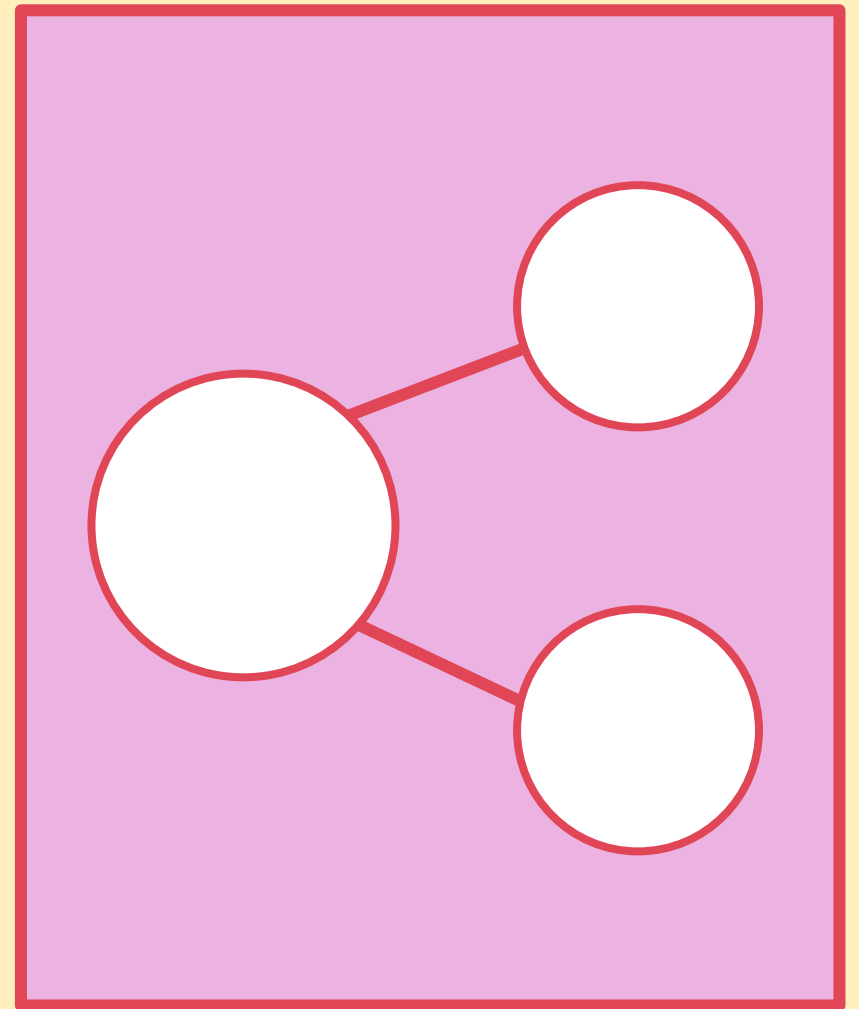
ดังนั้น $\boxed{} + 361 = 863$



$$5) 736 - \boxed{} = 123$$

ใช้ความสัมพันธ์ของการบวกและการลบ

ดังนั้น $736 - \boxed{} = 123$



สรุป





การหาตัวไม่ทราบค่าในประโยคสัญลักษณ์การบวก
และประโยคสัญลักษณ์การลบ อาจทำได้โดย
เขียนแผนภาพแสดงความสัมพันธ์ของจำนวน
แบบส่วนย่อย-ส่วนรวม
จากนั้นจึงใช้ความสัมพันธ์ของการบวกและการลบ
ในการหาคำตอบ



บทเรียนครั้งต่อไป

เรื่อง การหาค่าของตัวไม่ทราบค่าในประโยคสัญลักษณ์การบวก
และประโยคสัญลักษณ์การลบ โดยใช้ความสัมพันธ์ของการบวกและการลบ

สิ่งที่ต้องเตรียม

แบบฝึกหัด 2.17



สามารถดาวน์โหลดได้ที่ www.dltv.ac.th