

รายวิชาคณิตศาสตร์

รหัสวิชา ค12101

ชั้นประถมศึกษาปีที่ 2

การหาผลลบของจำนวนที่ตัวตั้งไม่เกิน 1,000
โดยการตั้งลบ มีการกระจาย 1 หลัก (1)

ครูผู้สอน ครูพีระพงษ์ เย็นทรวง

ครูเสาวลักษณ์ พันธุ์มอญ





การหาผลลบของจำนวนที่ตัวตั้ง
ไม่เกิน 1,000 โดยการตั้งลบ
มีการกระจาย 1 หลัก (1)





จุดประสงค์การเรียนรู้

1. นักเรียนสามารถหาผลลบจำนวนนับที่ตัวตั้งไม่เกิน 1,000 โดยการตั้งลบได้
2. นักเรียนสามารถสื่อสารและสื่อความหมายทางคณิตศาสตร์



โจทย์การลบ

$$340 - 225 = \square$$

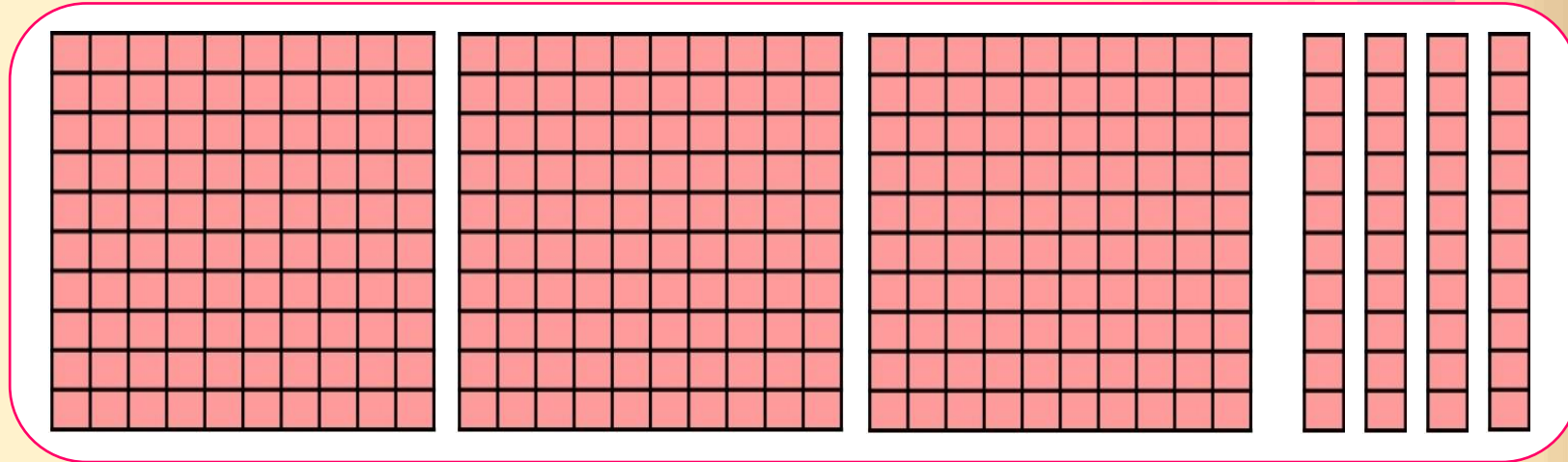


จากโจทย์การลบ $340 - 225 = \square$



ตัวตั้งคือจำนวนใด

340



จากโจทย์การลบ $340 - 225 = \square$



ตัวเลขคือจำนวนใด

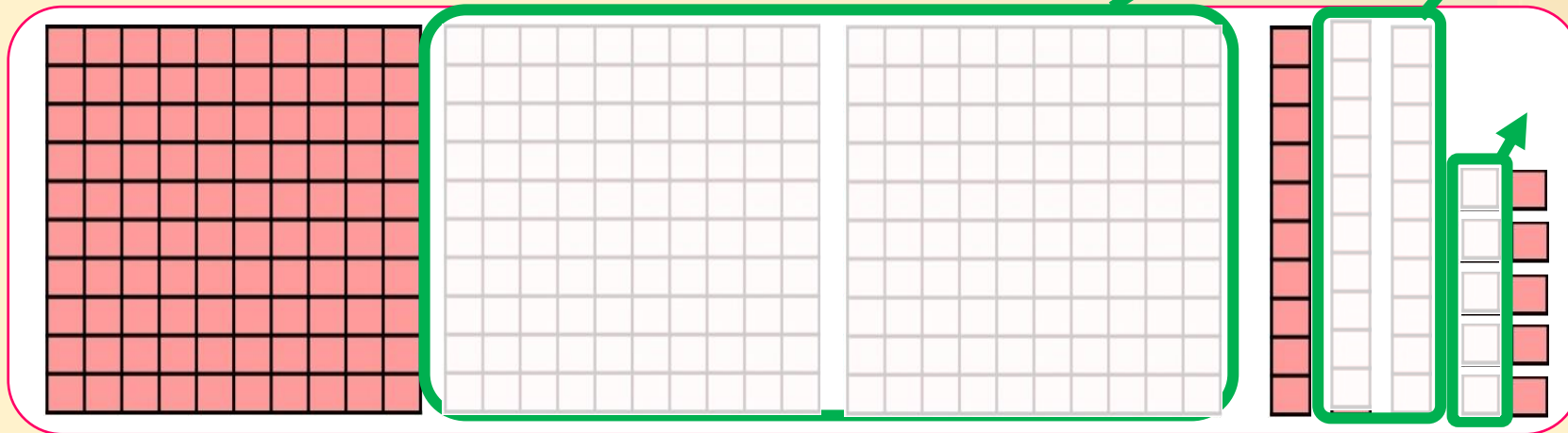
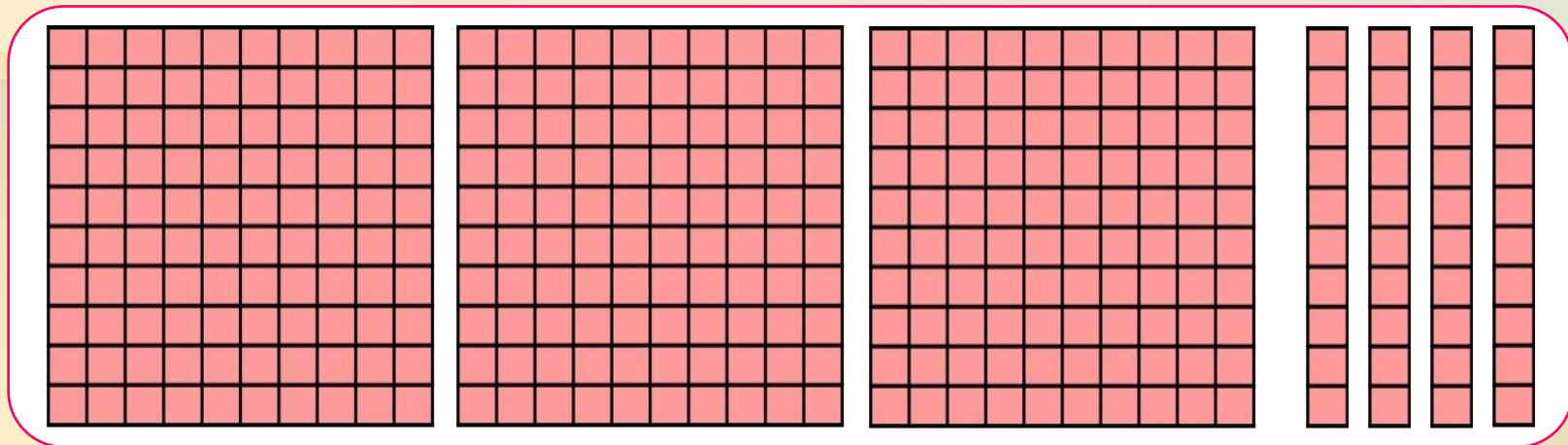
225





หาคำตอบของ $340 - 225 = \square$

ได้อย่างไร



ดังนั้น $340 - 225 = 115$

การหาผลลบ โดยการตั้งลบ



$$\text{โจทย์การลบ } 340 - 225 = \square$$



ขั้นที่ 1 เขียนเลขโดดในหลักเดียวกันให้ตรงกัน



หลักร้อย

3

2



หลักสิบ

4

2



หลักหน่วย

0

5

-





ชั้นที่ 2 ลบในหลักหน่วย



หลักร้อย

3

2



หลักสิบ

3

~~4~~

2



หลักหน่วย

10

~~0~~

5

5

-





ชั้นที่ 3 ลบในหลักสิบ



หลักร้อย



หลักสิบ



หลักหน่วย

3

~~3~~
4

~~10~~
0

2

2

5

1

5



ขั้นที่ 4 ลบในหลักร้อย



หลักร้อย

3

2

1



หลักสิบ

3

~~4~~

2

1



หลักหน่วย

10

~~0~~

5

5



ดังนั้น

$$340 - 225 = 115$$

3	3 4	10 0
2	2	5
1	1	5

ดังนั้น $340 - 225 = 115$



โจทย์การลบ

$$346 - 173 = \square$$



$$\text{โจทย์การลบ } 346 - 173 = \square$$



ขั้นที่ 1 เขียนเลขโดดในหลักเดียวกันให้ตรงกัน



หลักร้อย

3

1



หลักสิบ

4

7



หลักหน่วย

6

3

-



ชั้นที่ 2 ลบในหลักหน่วย



หลักร้อย

3

1



หลักสิบ

4

7



หลักหน่วย

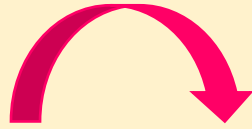
6

3

3



ชั้นที่ 3 ลบในหลักสิบ



หลักร้อย

หลักสิบ

หลักหน่วย

~~2~~
~~3~~

14
~~4~~

6

1

7

3

7

3

-



ชั้นที่ 4 ลบในหลักร้อย



หลักร้อย

2
~~3~~

1

1



หลักสิบ

14
~~4~~

7

7



หลักหน่วย

6
-

3

3

ดังนั้น $346 - 173 = 173$

2	14	
3	4	6
1	7	3
1	7	3

ดังนั้น $346 - 173 = 173$



ตรวจสอบความสมเหตุสมผลของคำตอบ

จะได้ว่า 173 เป็นคำตอบที่สมเหตุสมผล

เนื่องจาก 346 น้อยกว่า 400 และ 173 น้อยกว่า 200

ดังนั้นคำตอบ (173) ควรน้อยกว่า $400 - 200 = 200$





แบบฝึกหัด 2.12

สามารถดาวน์โหลดได้ที่ www.dltv.ac.th

(ข้อที่ 1 - 2)



กิจกรรมของปลายทางในวันนี้

คำชี้แจงกิจกรรมนักเรียน

1. อ่านคำสั่งของแบบฝึกหัด 2.12
2. ทำแบบฝึกหัด 2.12
3. ตรวจสอบคำตอบ

คำชี้แจงกิจกรรมครู

1. แจกแบบฝึกหัด 2.12
2. อธิบายคำสั่งของแบบฝึกหัด 2.12
3. ตรวจสอบความเข้าใจของผู้เรียน



ตัวอย่าง

$$328 - 273 = \square$$

วิธีทำ

หลักร้อย

หลักสิบ

หลักหน่วย

~~2~~
~~3~~

~~12~~
~~2~~

8

2

7

3

5

5

ตอบ

๕๕



$$1) 782 - 516 = \square$$

วิธีทำ

หลักร้อย

หลักสิบ

หลักหน่วย

.....

.....

.....

ตอบ

.....



$$2) 410 - 302 = \square$$

วิธีทำ

หลักร้อย

หลักสิบ

หลักหน่วย

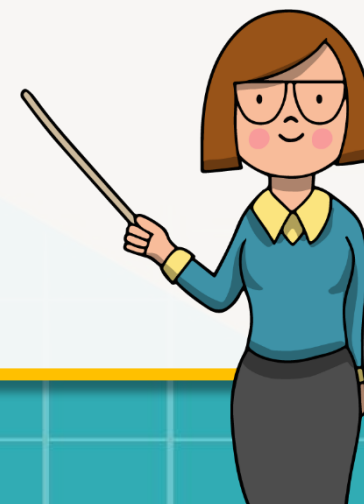
.....

.....

.....

ตอบ

.....



สรุป





สรุป

ต้องกระจายจำนวนจากหลักสิบไปหลักหน่วย

ถ้าเลขโดดในหลักหน่วยของตัวตั้ง มีค่าน้อยกว่าเลขโดดในหลักหน่วยของตัวลบ

การลบจำนวน
สองจำนวน
โดยการตั้งลบ

เขียนเลขโดดในหลักเดียวกันให้ตรงกันและนำจำนวนในหลักเดียวกันมาลบกัน เริ่มจากหลักหน่วย หลักสิบ และหลักร้อย ตามลำดับ

ถ้าเลขโดดในหลักสิบของตัวตั้งมีค่าน้อยกว่าเลขโดดในหลักสิบของตัวลบ

ต้องกระจายจำนวนจากหลักร้อยไปหลักสิบ



บทเรียนครั้งต่อไป

เรื่อง การหาผลลบของจำนวนที่ตัวตั้งไม่เกิน 1,000
โดยการตั้งลบ มีการกระจาย 1 หลัก (2)

สิ่งที่ต้องเตรียม

แบบฝึกหัด 2.12

สามารถดาวน์โหลดได้ที่ www.dltv.ac.th

