

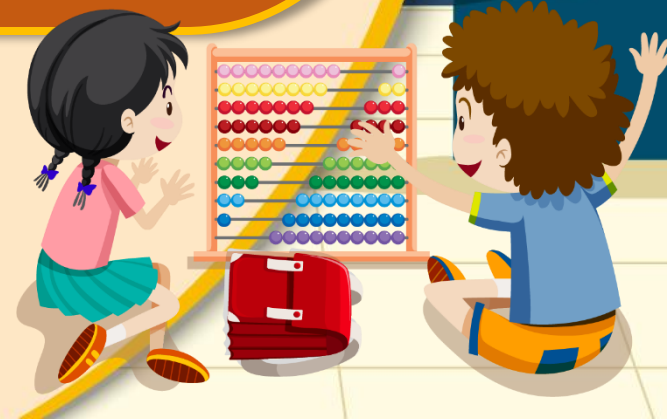
# รายวิชาคณิตศาสตร์

รหัสวิชา ค12101

ชั้นประถมศึกษาปีที่ 2

การเปรียบเทียบจำนวนนับไม่เกิน 1,000  
ที่มีจำนวนหลักเท่ากัน โดยใช้เครื่องหมาย  $>$  หรือ  $<$   
(เลขโดดในหลักร้อยและหลักสิบเท่ากัน)

ครูผู้สอน ครูพีระพงษ์ เย็นทรวง  
ครูเสาวลักษณ์ พันธุ์มอญ



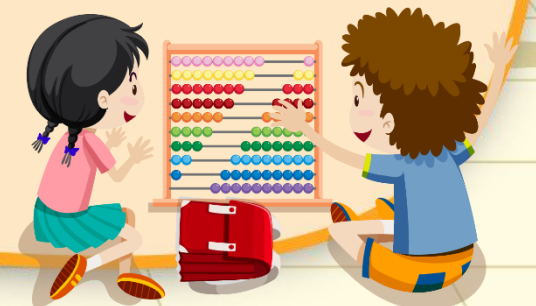
การเปรียบเทียบจำนวนนับไม่เกิน 1,000  
ที่มีจำนวนหลักเท่ากัน โดยใช้เครื่องหมาย  $>$  หรือ  $<$   
(เลขโดดในหลักร้อยและหลักสิบเท่ากัน)





## จุดประสงค์การเรียนรู้

1. นักเรียนสามารถเปรียบเทียบจำนวนสามหลักสองจำนวนที่เลขโดดในหลักร้อยและหลักสิบเท่ากัน โดยใช้เครื่องหมาย  $>$  หรือ  $<$
2. นักเรียนสามารถให้เหตุผล
3. นักเรียนสามารถสื่อสารและสื่อความหมายทางคณิตศาสตร์



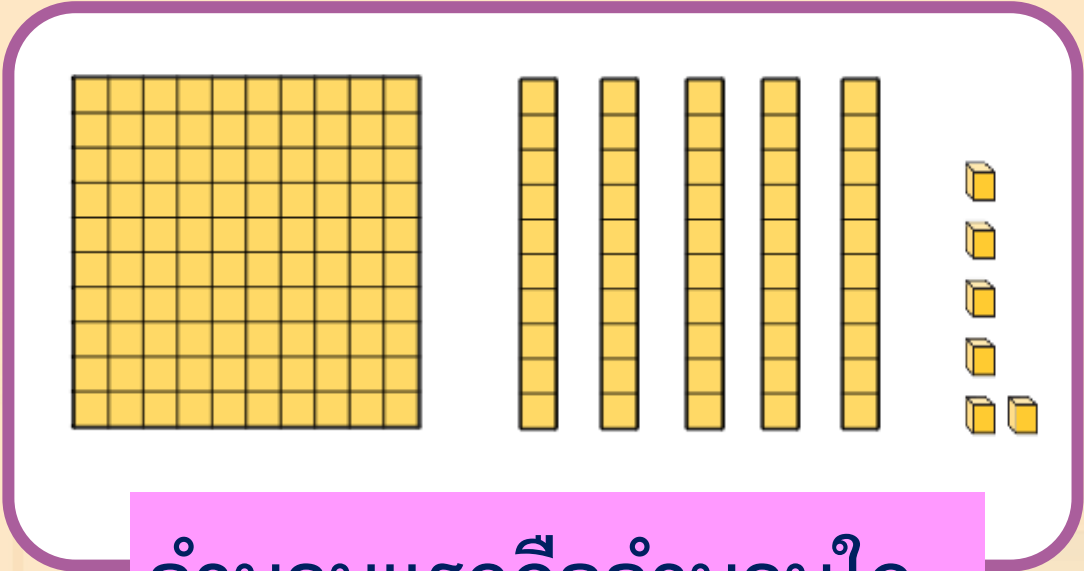
# ทบทวน

การเปรียบเทียบจำนวนนับไม่เกิน 1,000  
ที่มีจำนวนหลักเท่ากันและมีเลขโดด  
ในหลักร้อยเท่ากัน



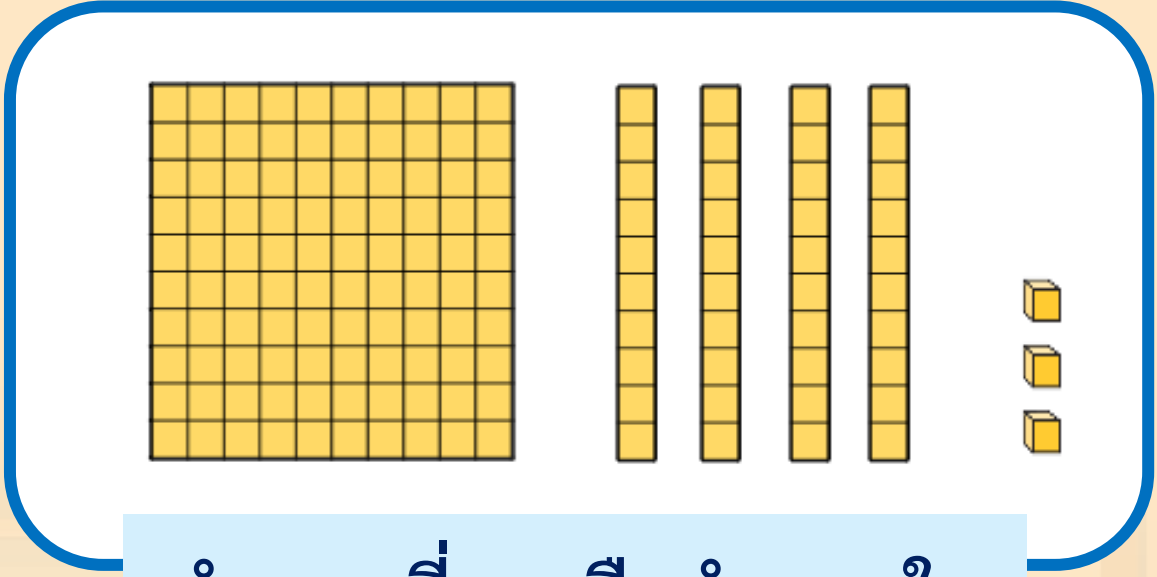


# จำนวนใดมากกว่า เพราะเหตุใด



จำนวนแรกคือจำนวนใด

156



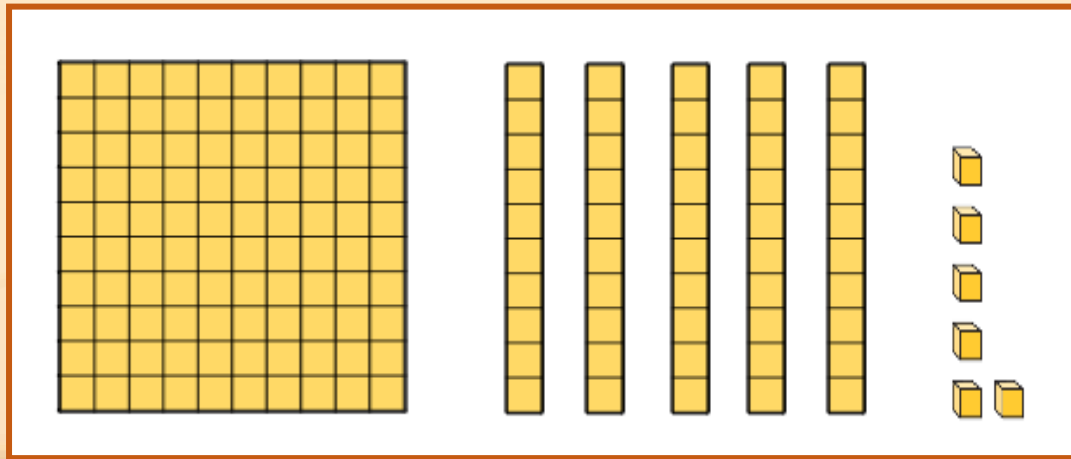
จำนวนที่สองคือจำนวนใด

143



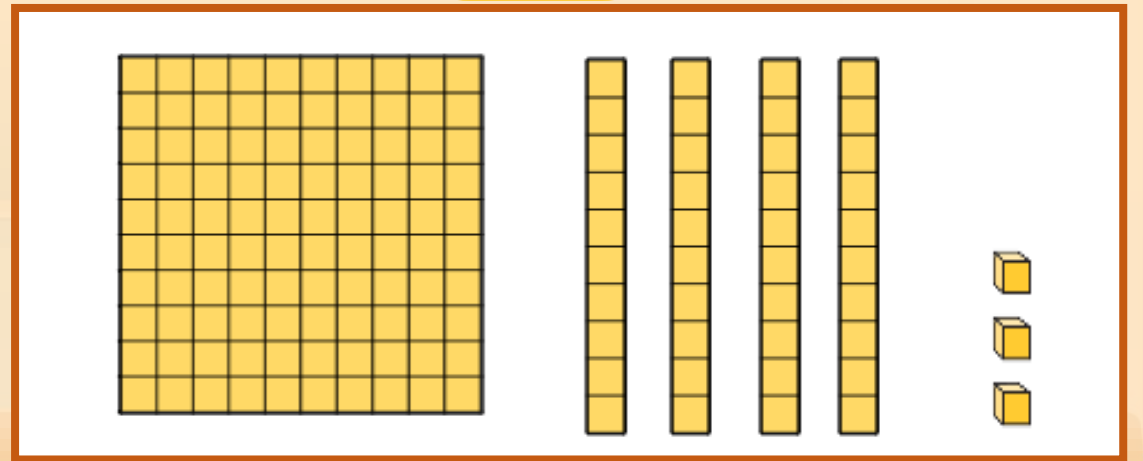
# แนวคิดที่ 1 สังเกตจำนวนแผ่นตาราง

156



แผ่นตารางร้อย 1 แผ่น

143

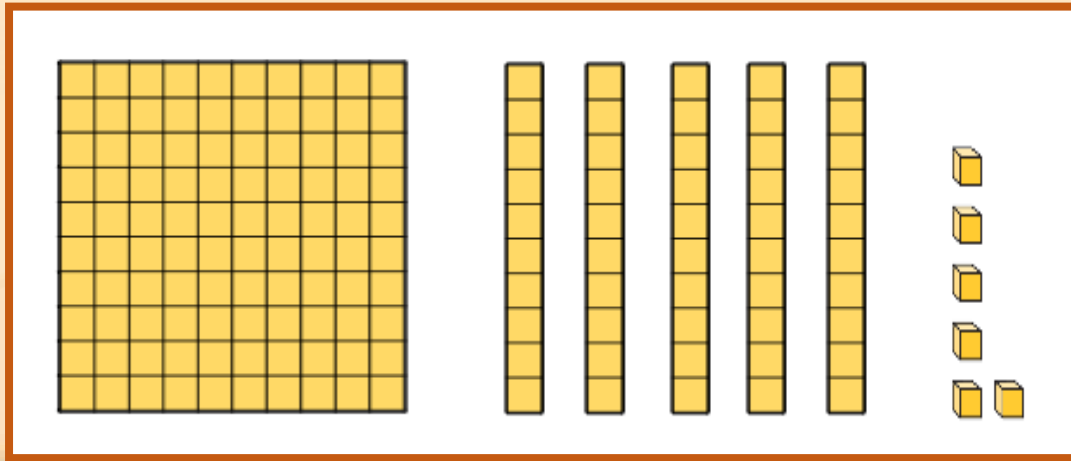


แผ่นตารางร้อย 1 แผ่น



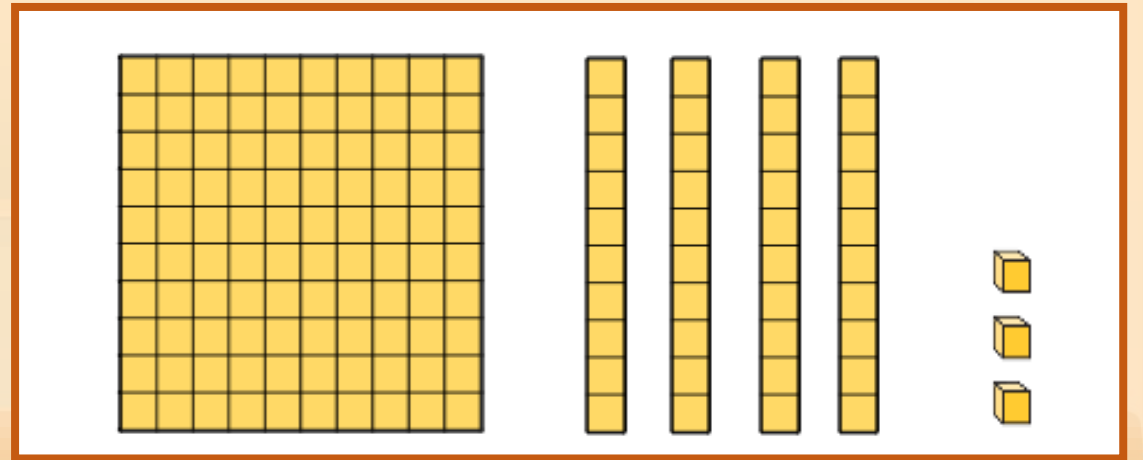
# แนวคิดที่ 1 สังกเกตจำนวนแผ่นตาราง

156



แผ่นตารางสิบ 5 แผ่น

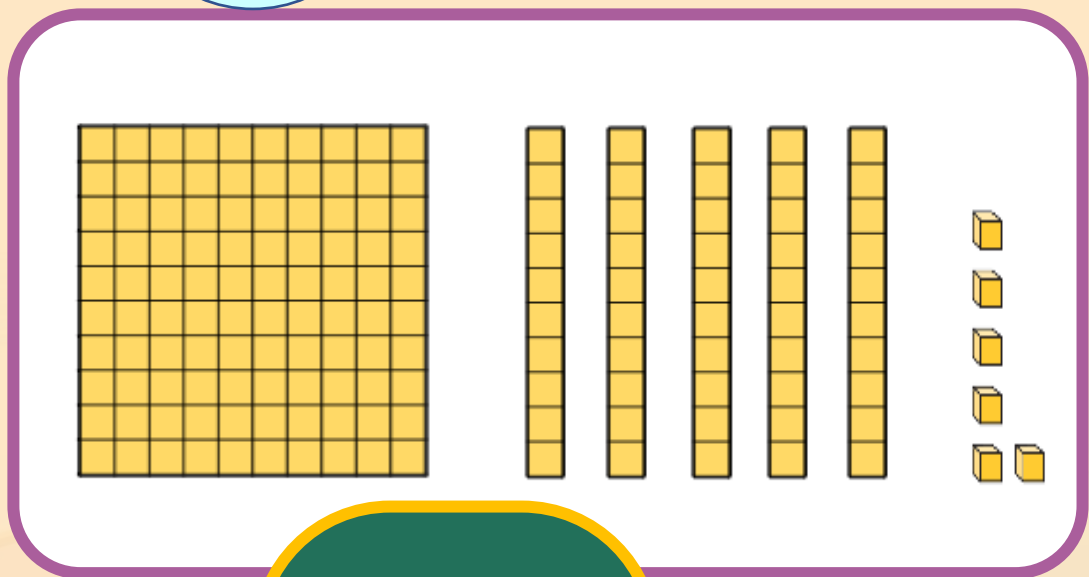
143



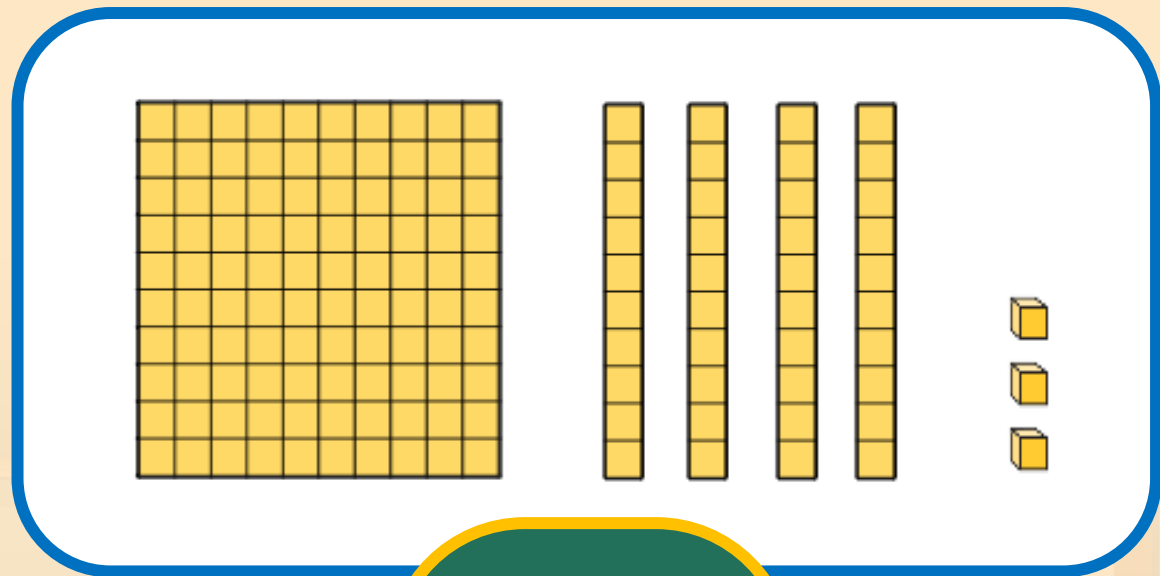
แผ่นตารางสิบ 4 แผ่น



จำนวนใดมากกว่า



156



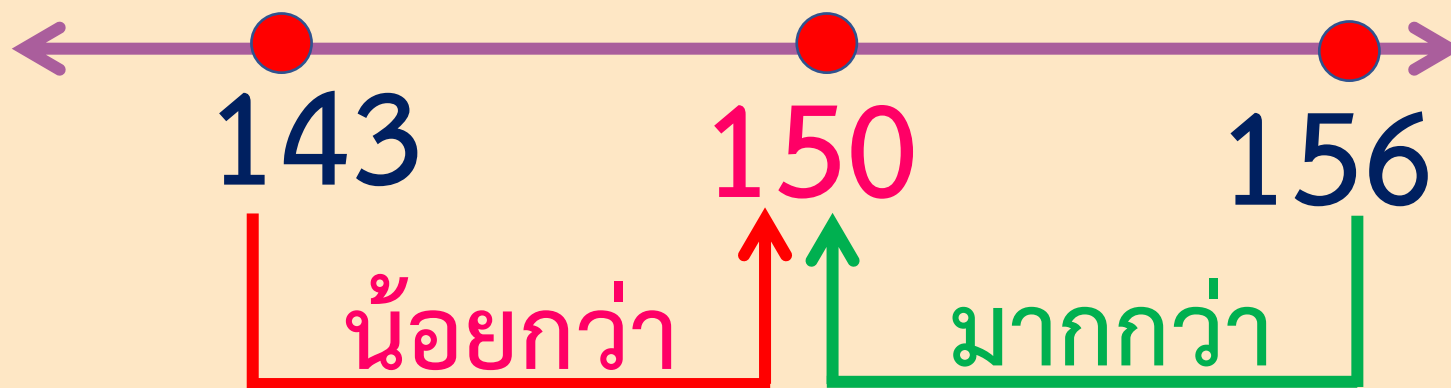
143

156 มากกว่า 143





## แนวคิดที่ 2



ดังนั้น 156 มากกว่า 143





### แนวคิดที่ 3

## การเปรียบเทียบ 143 กับ 156

143 →

156 →

หลักร้อย	หลักสิบ	หลักหน่วย



143

1 ในหลักร้อย

มีค่าเป็น 100

156

1 ในหลักร้อย

มีค่าเป็น 100

พบว่า 1 ในหลักร้อยของ 143 และ 156 มีค่าเท่ากัน



143

4 ในหลักสิบ

มีค่าเป็น 40

156

5 ในหลักสิบ

มีค่าเป็น 50

จะได้ว่า 50 มากกว่า 40

ดังนั้น 156 มากกว่า 143 หรือ 143 น้อยกว่า 156

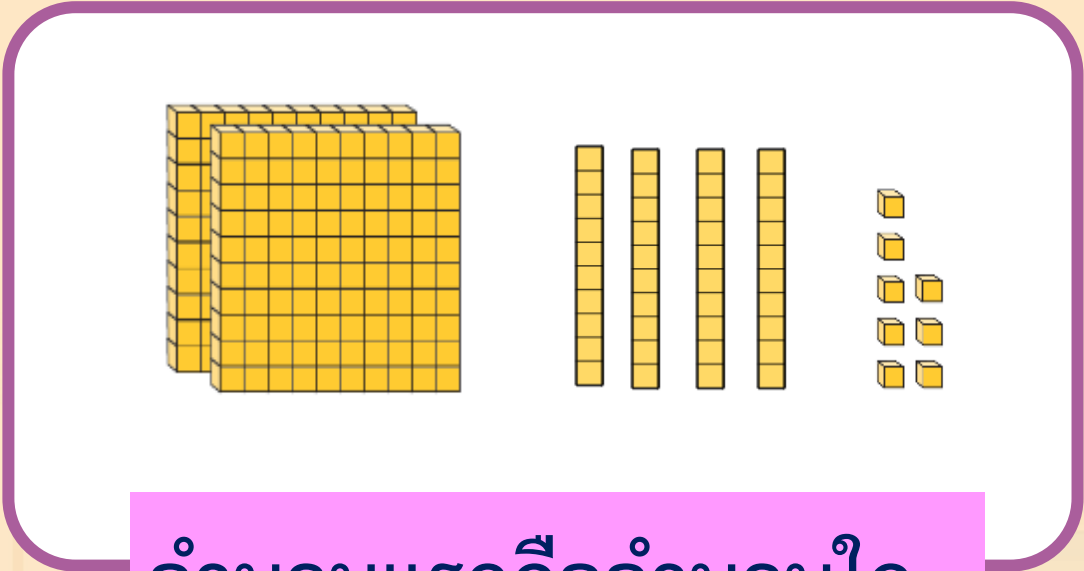
$156 > 143$

$143 < 156$



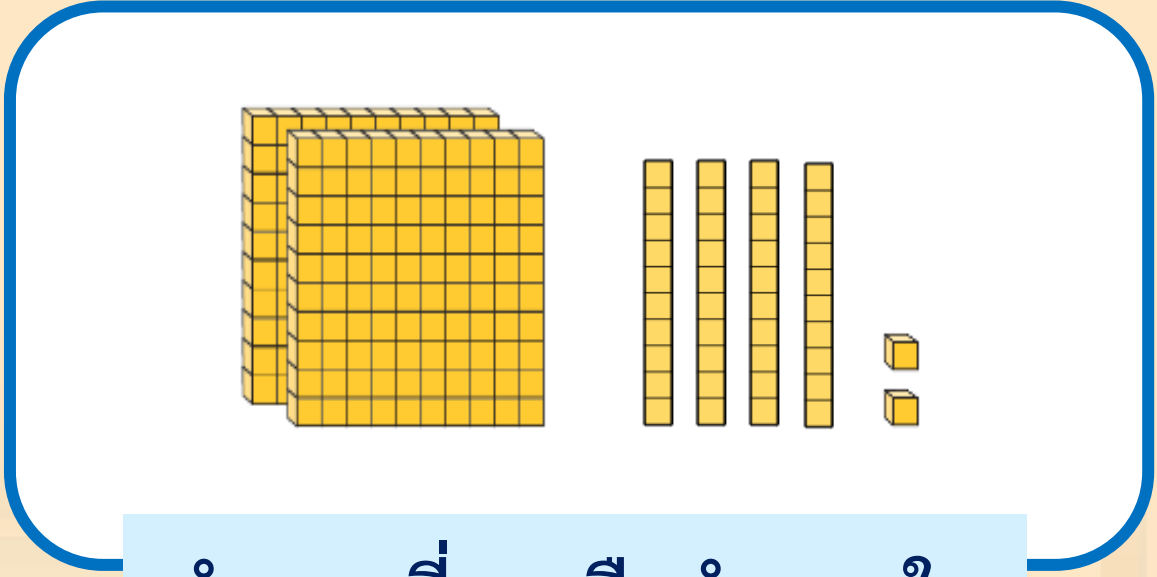


# จำนวนใดมากกว่า เพราะเหตุใด



จำนวนแรกคือจำนวนใด

248

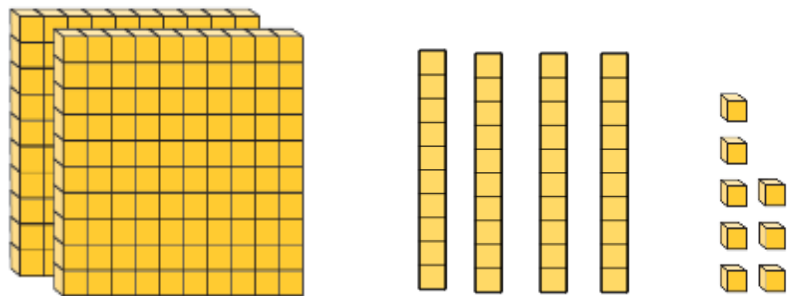


จำนวนที่สองคือจำนวนใด

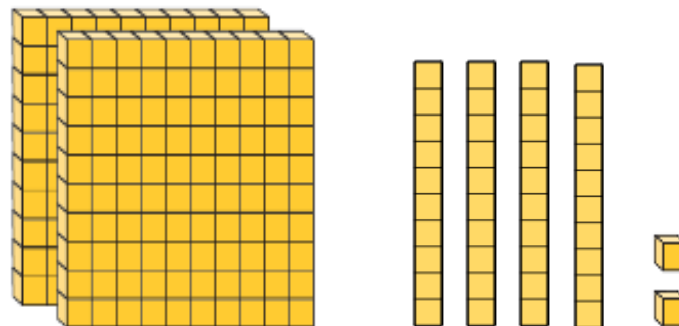
242



# ควรพิจารณาเลขโดดหลักใดก่อน



248



242

หลักร้อย



248

2 ในหลักร้อย

มีค่าเป็น 200

242

2 ในหลักร้อย

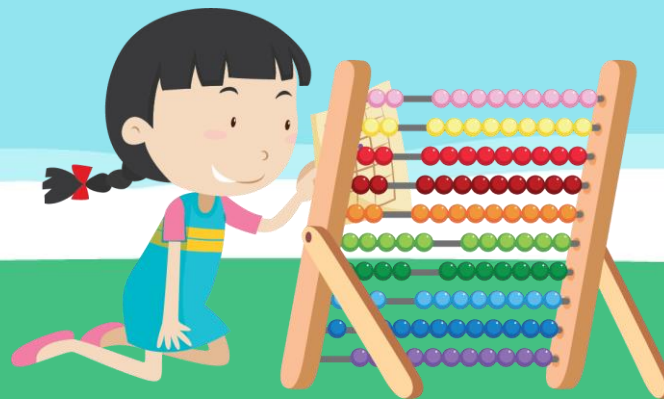
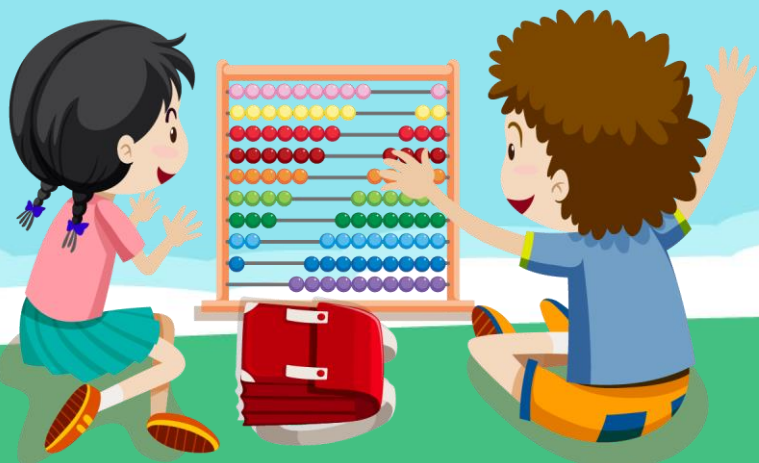
มีค่าเป็น 200

พบว่า 2 ในหลักร้อยของ 248 และ 242 มีค่าเท่ากัน



# ควรพิจารณาหลักใดเป็นหลักถัดไป

หลักสิบ





248

4 ในหลักสิบ

มีค่าเป็น 40

242

4 ในหลักสิบ

มีค่าเป็น 40

พบว่า 4 ในหลักสิบของ 248 และ 242 มีค่าเท่ากัน



# ควรพิจารณาหลักใดเป็นหลักถัดไป

หลักหน่วย



24**8** 8 ในหลักหน่วย มีค่าเป็น 8

24**2** 2 ในหลักหน่วย มีค่าเป็น 2

จะได้ว่า 8 มากกว่า 2

ดังนั้น 248 มากกว่า 242 หรือ 242 น้อยกว่า 248

$248 > 242$

$242 < 248$



613 กับ 610

จำนวนใดมากกว่า

1. พิจารณาค่าของเลขโดดในหลักร้อย

613	6 ในหลักร้อย	มีค่าเป็น 600
610	6 ในหลักร้อย	มีค่าเป็น 600

พบว่า 6 ในหลักร้อยของ 613 และ 610 มีค่าเท่ากัน

## 2. พิจารณาค่าของเลขโดดในหลักสิบ

6**1**3

1 ในหลักสิบ

มีค่าเป็น 10

6**1**0

1 ในหลักสิบ

มีค่าเป็น 10

พบว่า 1 ในหลักสิบของ 613 และ 610 มีค่าเท่ากัน

### 3. พิจารณาค่าของเลขโดดในหลักหน่วย

613 3 ในหลักหน่วย มีค่าเป็น 3

610 0 ในหลักหน่วย มีค่าเป็น 0

จะได้ว่า 3 มากกว่า 0

ดังนั้น 613 มากกว่า 610 หรือ 610 น้อยกว่า 613

$613 > 610$

$610 < 613$

708 กับ 701

จำนวนใดมากกว่า

1. พิจารณาค่าของเลขโดดในหลักร้อย

708

7 ในหลักร้อย

มีค่าเป็น 700

701

7 ในหลักร้อย

มีค่าเป็น 700

พบว่า 7 ในหลักร้อยของ 708 และ 701 มีค่าเท่ากัน

## 2. พิจารณาค่าของเลขโดดในหลักสิบ

708	0 ในหลักสิบ	มีค่าเป็น 0
701	0 ในหลักสิบ	มีค่าเป็น 0

พบว่า 0 ในหลักสิบของ 708 และ 701 มีค่าเท่ากัน



### 3. พิจารณาค่าของเลขโดดในหลักหน่วย

70**8** 8 ในหลักหน่วย มีค่าเป็น 8

70**1** 1 ในหลักหน่วย มีค่าเป็น 1

จะได้ว่า 8 มากกว่า 1

ดังนั้น 708 มากกว่า 701 หรือ 701 น้อยกว่า 708

$$708 > 701$$

$$701 < 708$$

835 กับ 830

จำนวนใดมากกว่า

1. พิจารณาค่าของเลขโดดในหลักร้อย

835

8 ในหลักร้อย

มีค่าเป็น 800

830

8 ในหลักร้อย

มีค่าเป็น 800

พบว่า 8 ในหลักร้อยของ 835 และ 830 มีค่าเท่ากัน

## 2. พิจารณาค่าของเลขโดดในหลักสิบ

8 <b>3</b> 5	3 ในหลักสิบ	มีค่าเป็น 30
8 <b>3</b> 0	3 ในหลักสิบ	มีค่าเป็น 30

พบว่า 3 ในหลักสิบของ 835 และ 830 มีค่าเท่ากัน

### 3. พิจารณาค่าของเลขโดดในหลักหน่วย

83**5** 5 ในหลักหน่วย มีค่าเป็น 5

83**0** 0 ในหลักหน่วย มีค่าเป็น 0

จะได้ว่า 5 มากกว่า 0

ดังนั้น 835 มากกว่า 830 หรือ 830 น้อยกว่า 835

$835 > 830$

$830 < 835$

# แบบฝึกหัด 1.14

สามารถดาวน์โหลดได้ที่ [www.dltv.ac.th](http://www.dltv.ac.th)

MATH





## กิจกรรมของปลายทางในวันนี้

### คำชี้แจงกิจกรรมนักเรียน

1. อ่านคำสั่งของแบบฝึกหัด 1.14
2. ทำแบบฝึกหัด 1.14
3. ตรวจสอบคำตอบ

### คำชี้แจงกิจกรรมครู

1. แจกแบบฝึกหัด 1.14
2. อธิบายคำสั่งของแบบฝึกหัด 1.14
3. ตรวจสอบความเข้าใจของผู้เรียน



(1) เขียนคำตอบในช่องว่างและเครื่องหมาย > หรือ < ใน

1. 431  437

431	<u>4</u>	ในหลัก	<u>ร้อย</u>	มีค่า	<u>400</u>
437	<u>4</u>	ในหลัก	<u>ร้อย</u>	มีค่า	<u>400</u>
431	<u>3</u>	ในหลัก	<u>สิบ</u>	มีค่า	<u>30</u>
437	<u>3</u>	ในหลัก	<u>สิบ</u>	มีค่า	<u>30</u>
431	<u>1</u>	ในหลัก	<u>หน่วย</u>	มีค่า	<u>1</u>
437	<u>7</u>	ในหลัก	<u>หน่วย</u>	มีค่า	<u>7</u>

1 ร้อยกว่า 7

ดังนั้น 431  437

2. 307  302

307	_____	ในหลัก	_____	มีค่า	_____
302	_____	ในหลัก	_____	มีค่า	_____
307	_____	ในหลัก	_____	มีค่า	_____
302	_____	ในหลัก	_____	มีค่า	_____
307	_____	ในหลัก	_____	มีค่า	_____
302	_____	ในหลัก	_____	มีค่า	_____

ดังนั้น 307  302



3. 683  688

683 \_\_\_\_\_

ในหลัก \_\_\_\_\_

มีค่า \_\_\_\_\_

688 \_\_\_\_\_

ในหลัก \_\_\_\_\_

มีค่า \_\_\_\_\_

683 \_\_\_\_\_

ในหลัก \_\_\_\_\_

มีค่า \_\_\_\_\_

688 \_\_\_\_\_

ในหลัก \_\_\_\_\_

มีค่า \_\_\_\_\_

683 \_\_\_\_\_

ในหลัก \_\_\_\_\_

มีค่า \_\_\_\_\_

688 \_\_\_\_\_

ในหลัก \_\_\_\_\_

มีค่า \_\_\_\_\_

\_\_\_\_\_

ดังนั้น 683  688

4. 928  925

928	_____	ในหลัก	_____	มีค่า	_____
925	_____	ในหลัก	_____	มีค่า	_____
928	_____	ในหลัก	_____	มีค่า	_____
925	_____	ในหลัก	_____	มีค่า	_____
928	_____	ในหลัก	_____	มีค่า	_____
925	_____	ในหลัก	_____	มีค่า	_____

ดังนั้น 928  925

(2) เขียนเครื่องหมาย  $>$  หรือ  $<$  ใน  $\square$

1

155  $\square$  151

2

585  $\square$  580

3

742  $\square$  748

4

296  $\square$  294

5

300  $\square$  303

6

873  $\square$  877

(3) เขียนตัวเลขแสดงจำนวนให้สัมพันธ์กับ  
เครื่องหมาย > หรือ < ในช่องว่าง

ตัวอย่าง  $324 > \underline{1} 24$

1  $155 < 5 \underline{\quad} 6$

2  $\underline{\quad} 85 > 485$

3  $71 \underline{\quad} > 718$

4  $169 < \underline{\quad} 69$

5  $909 > 9 \underline{\quad} 3$

6  $\underline{\quad} 4 \underline{\quad} < 221$

# สรุป



# การเปรียบเทียบจำนวนที่มีสามหลักสองจำนวน

จำนวนที่เลขโดดในหลักร้อยมีค่าเท่ากันและเลขโดดในหลักสิบมีค่าเท่ากัน



พิจารณาเลขโดดในหลักหน่วย

เลขโดดในหลักหน่วยมากกว่า

จำนวนนั้นจะมากกว่า

เลขโดดในหลักหน่วยน้อยกว่า

จำนวนนั้นจะน้อยกว่า