

รายวิชาคณิตศาสตร์

รหัสวิชา ค12101

ชั้นประถมศึกษาปีที่ 2

การเปรียบเทียบจำนวนนับไม่เกิน 1,000
ที่มีจำนวนหลักเท่ากัน โดยใช้เครื่องหมาย $>$ หรือ $<$
(เลขโดดในหลักร้อยเท่ากันและไม่เท่ากัน)

ครูผู้สอน ครูพีระพงษ์ เย็นทรวง
ครูเสาวลักษณ์ พันธุ์มอญ





การเปรียบเทียบจำนวนนับไม่เกิน 1,000
ที่มีจำนวนหลักเท่ากัน โดยใช้เครื่องหมาย $>$ หรือ $<$
(เลขโดดในหลักร้อยเท่ากันและไม่เท่ากัน)



จุดประสงค์การเรียนรู้

1. นักเรียนสามารถเปรียบเทียบจำนวนสามหลักสองจำนวน
ที่เลขโดดในหลักร้อยเท่ากันและไม่เท่ากัน โดยใช้
เครื่องหมาย $>$ หรือ $<$
2. นักเรียนสามารถให้เหตุผล
3. นักเรียนสามารถสื่อสารและสื่อความหมาย
ทางคณิตศาสตร์



ทบทวนการเปรียบเทียบ

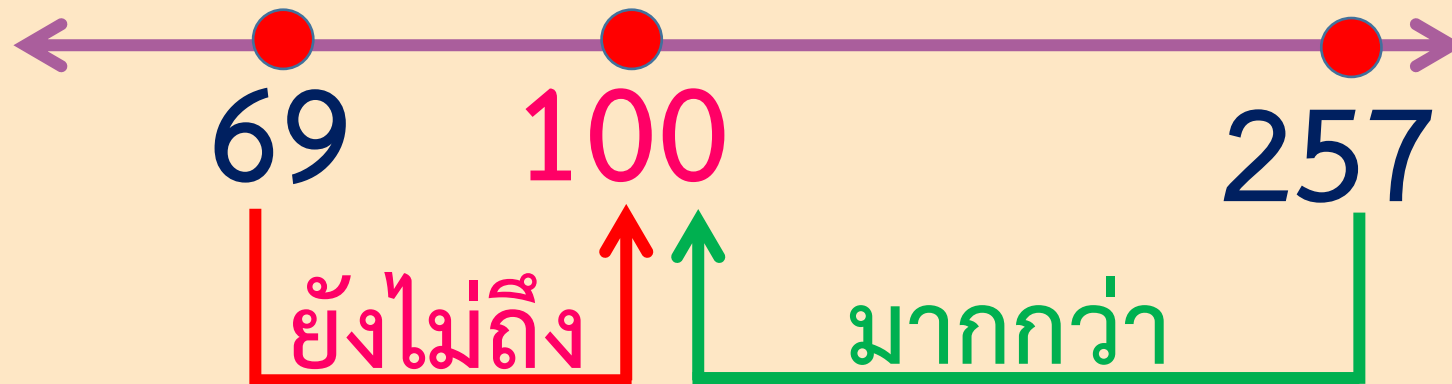
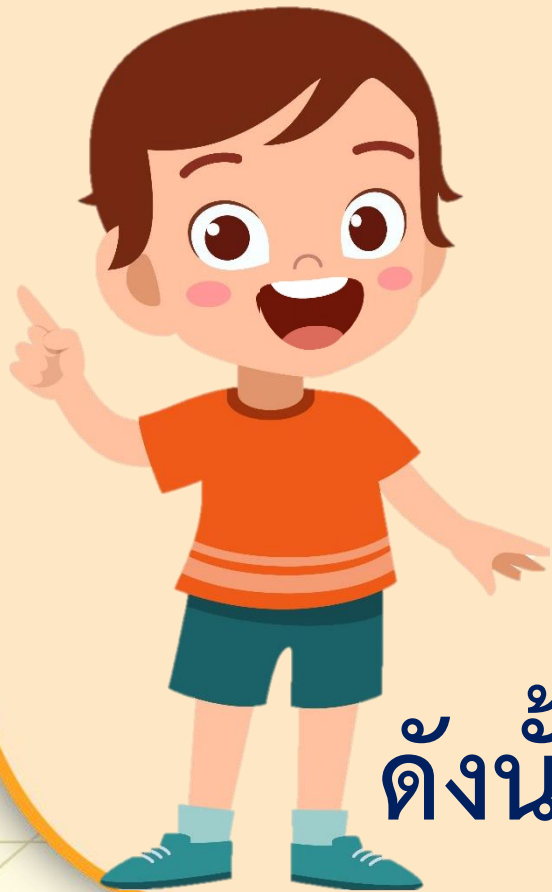
จำนวนนับไม่เกิน 1,000

ที่มีจำนวนหลักไม่เท่ากัน



257 กับ 69

จำนวนใดมากกว่า
เพราะเหตุใด



ดังนั้น 257 มากกว่า 69



257 กับ 69



257 เป็นจำนวนที่มี**สามหลัก**

69 เป็นจำนวนที่มี**สองหลัก**

ดังนั้น 257 มากกว่า 69

การเปรียบเทียบ 257 กับ 69

257 →

หลักร้อย	หลักสิบ	หลักหน่วย



การเปรียบเทียบ 257 กับ 69

69



หลักร้อย	หลักสิบ	หลักหน่วย



การเปรียบเทียบ 257 กับ 69

257

69

หลักร้อย	หลักสิบ	หลักหน่วย
2	5	7
	6	9



หลักร้อย	หลักสิบ	หลักหน่วย
2	5	7
	6	9

→ มีค่าเป็น 200

จำนวนที่มีสามหลัก



หลักร้อย	หลักสิบ	หลักหน่วย
2	5	7
	6	9

มีค่าเป็น 0

จำนวนที่มีสามหลัก

จำนวนที่มีสองหลัก



หลักร้อย	หลักสิบ	หลักหน่วย
2	5	7
	6	9

จำนวนที่มีสามหลัก

จำนวนที่มีสองหลัก

ดังนั้น 257 มากกว่า 69 หรือ 69 น้อยกว่า 257

$$257 > 69$$

$$69 < 257$$



หลักร้อย	หลักสิบ	หลักหน่วย
2	5	7
	6	9

จำนวนที่มีสามหลัก

จำนวนที่มีสองหลัก

มีค่าเป็น 200

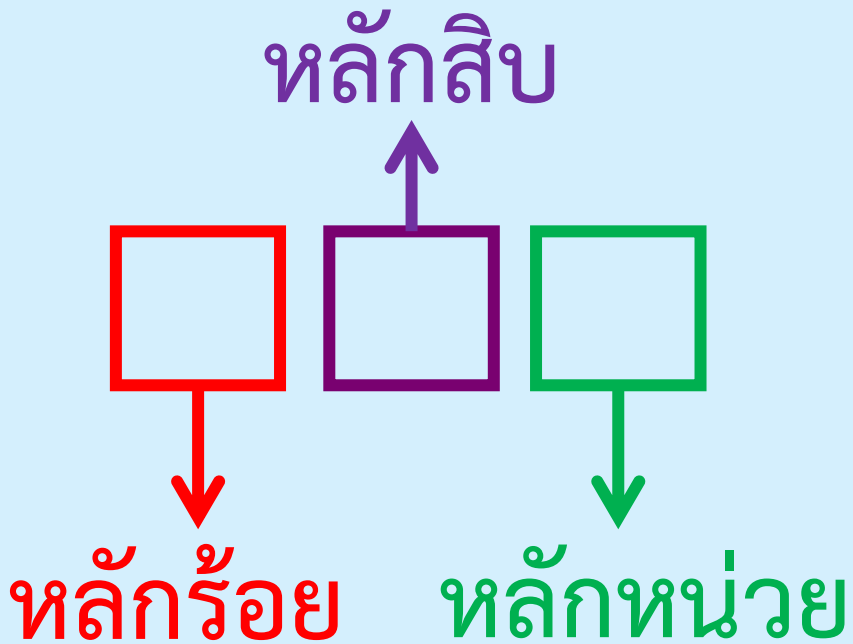
ดังนั้น 257 มากกว่า 69 หรือ 69 น้อยกว่า 257

มีค่าเป็น 0

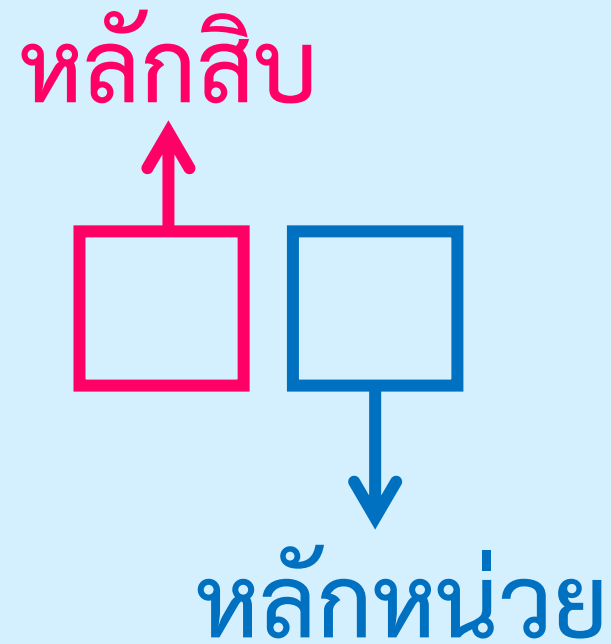
$$257 > 69$$

$$69 < 257$$





มากกว่า



เมื่อ , ,  และ  แทนเลขโดดใด ๆ
 แทนเลขโดดใด ๆ ยกเว้น 0

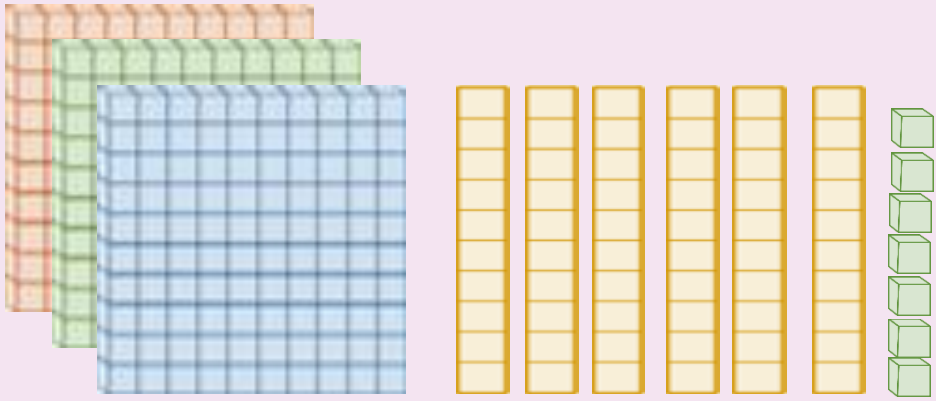


กิจกรรม

การเปรียบเทียบ

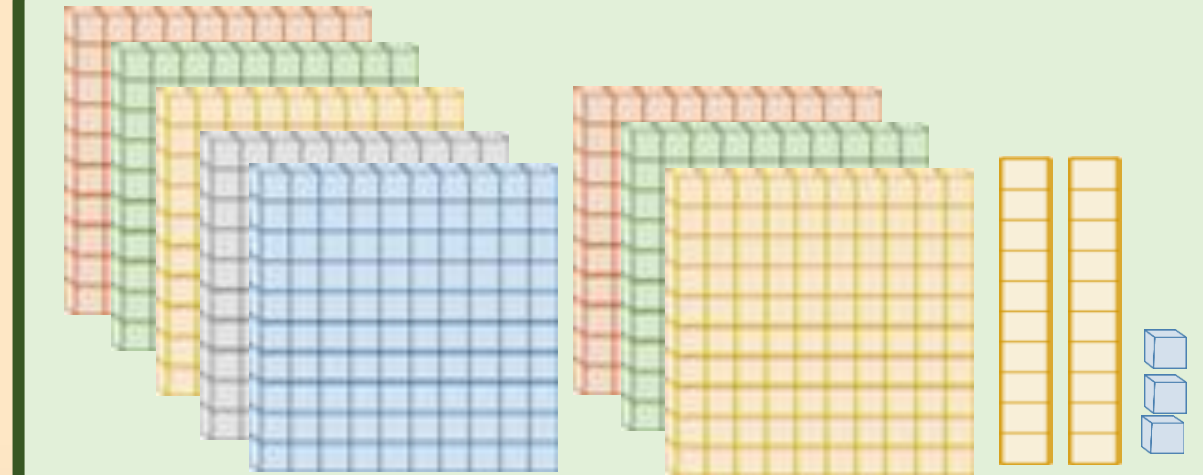
จำนวนที่มีสามหลักสองจำนวน
ที่เลขโดดในหลักร้อยไม่เท่ากัน





จำนวนแรกคือจำนวนใด

367



จำนวนที่สองคือจำนวนใด

823

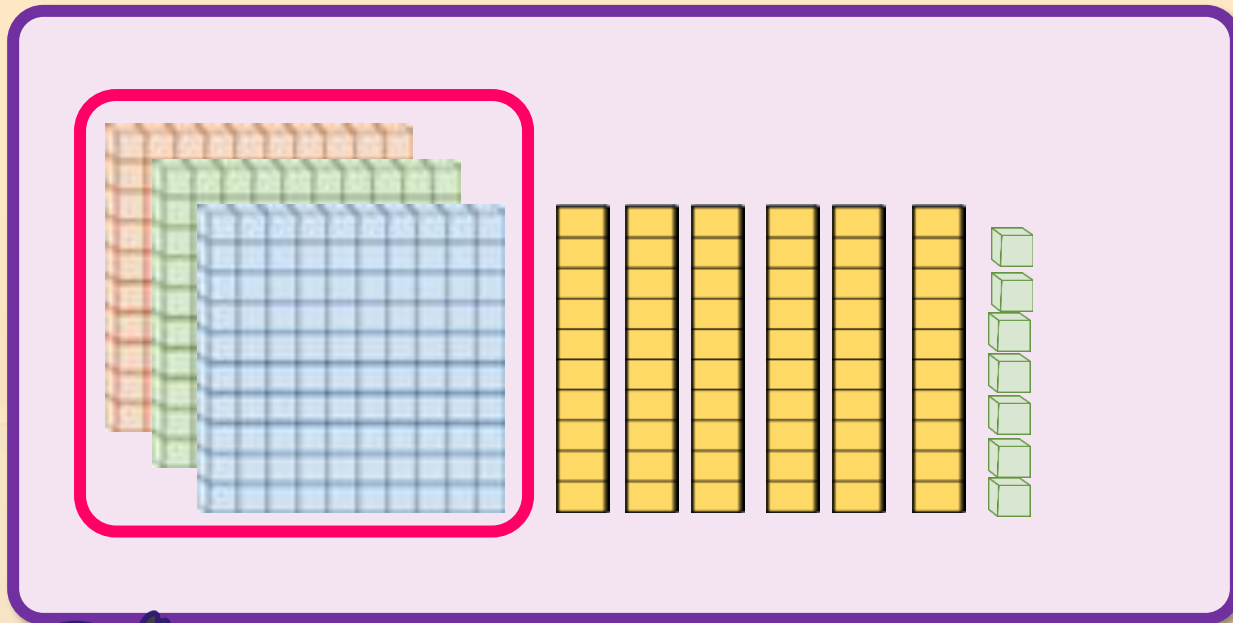
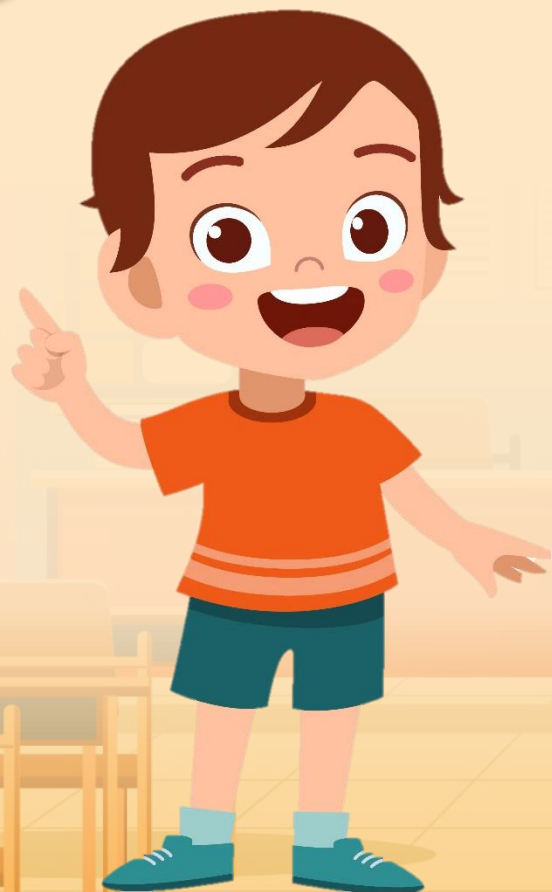


จำนวนใดมากกว่า



แนวคิดที่ 1

367

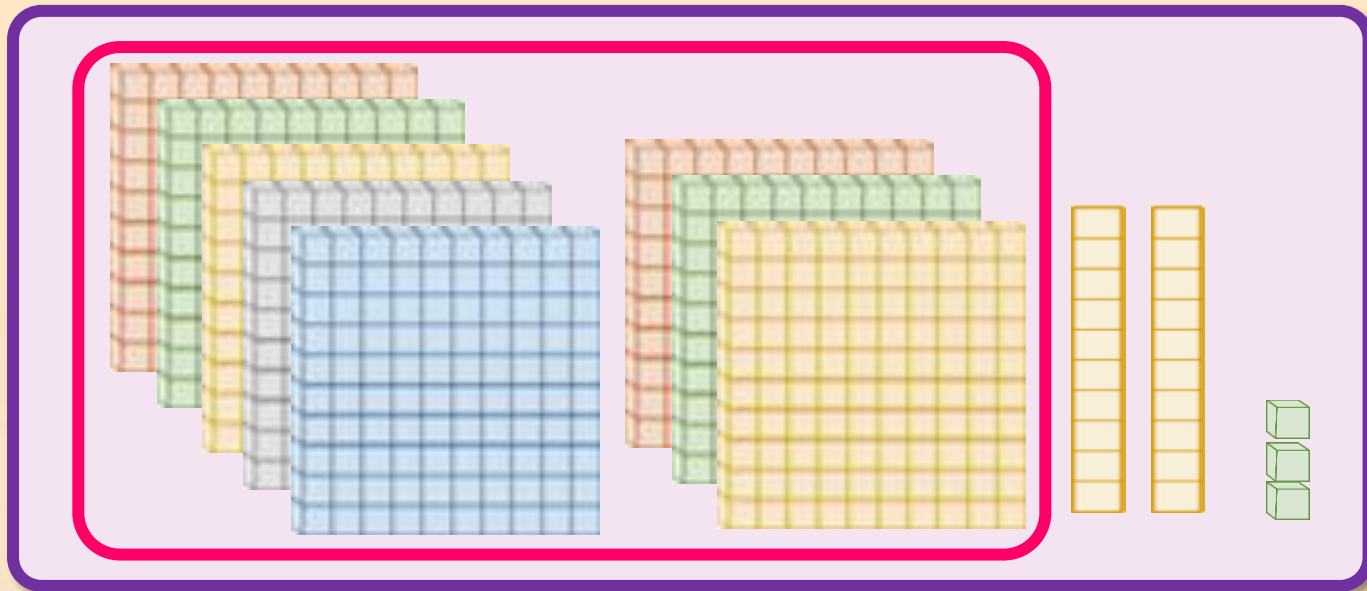


แผ่นตารางร้อย 3 แผ่น



แนวคิดที่ 1

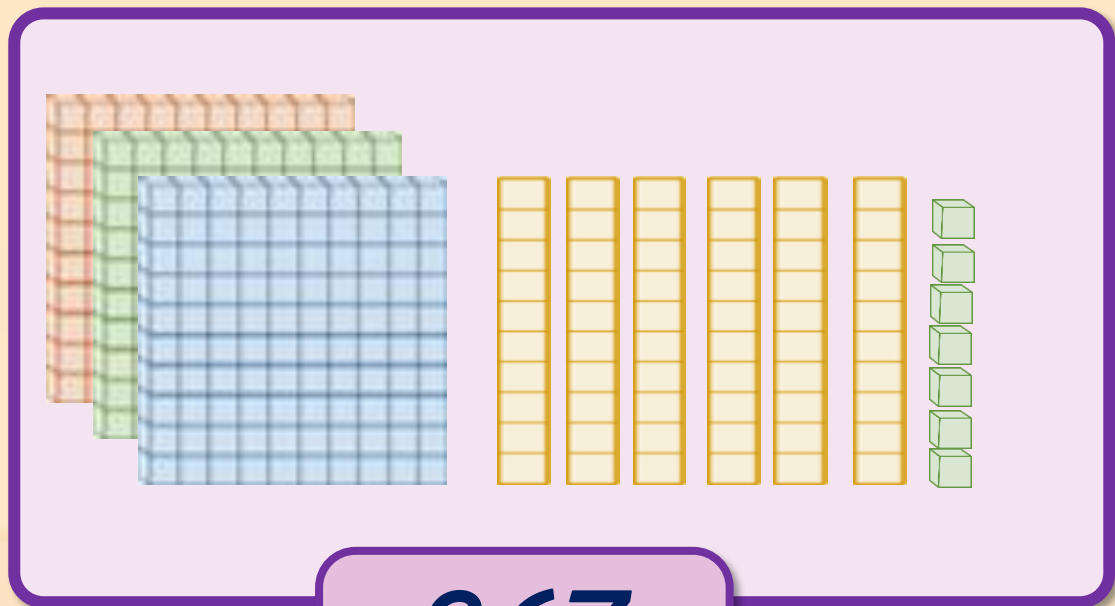
823



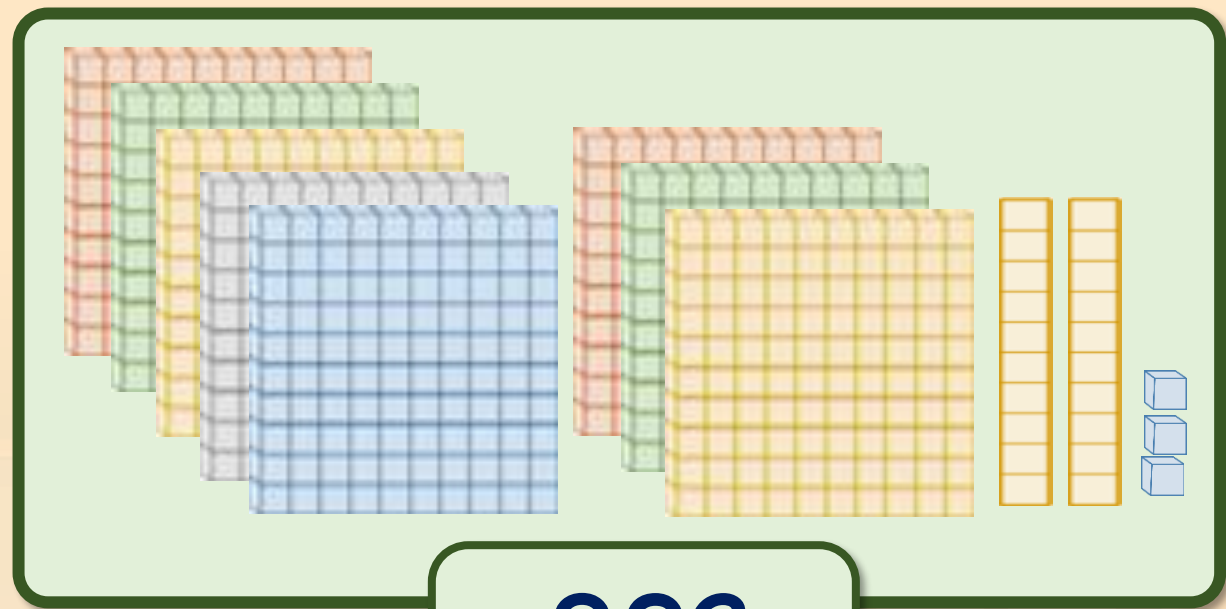
แผ่นตารางร้อย 8 แผ่น



จำนวนใดมากกว่า



367

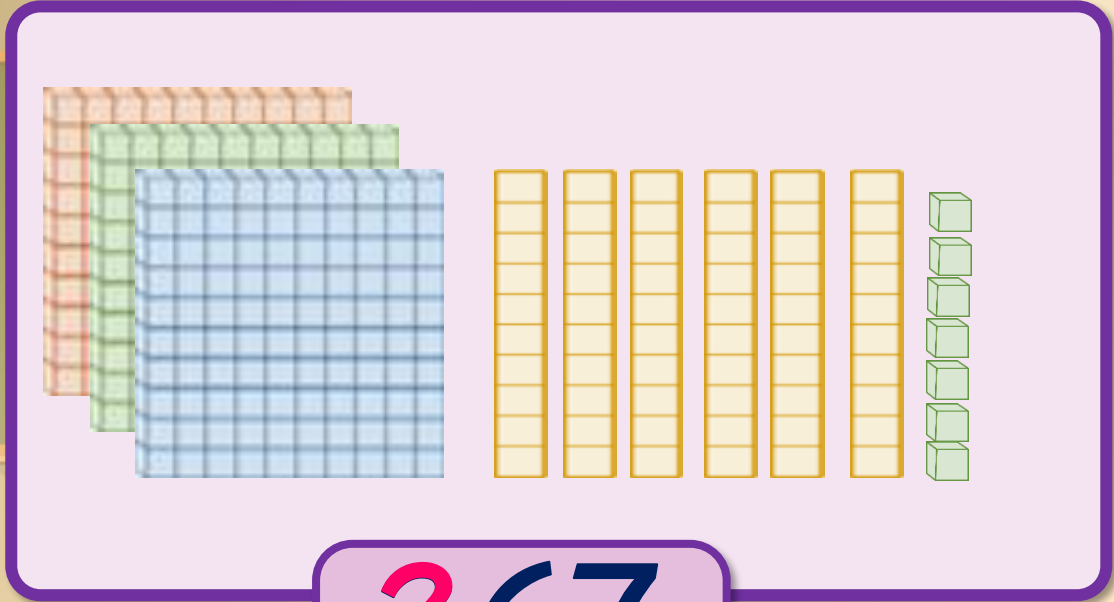


823

823 มากกว่า 367

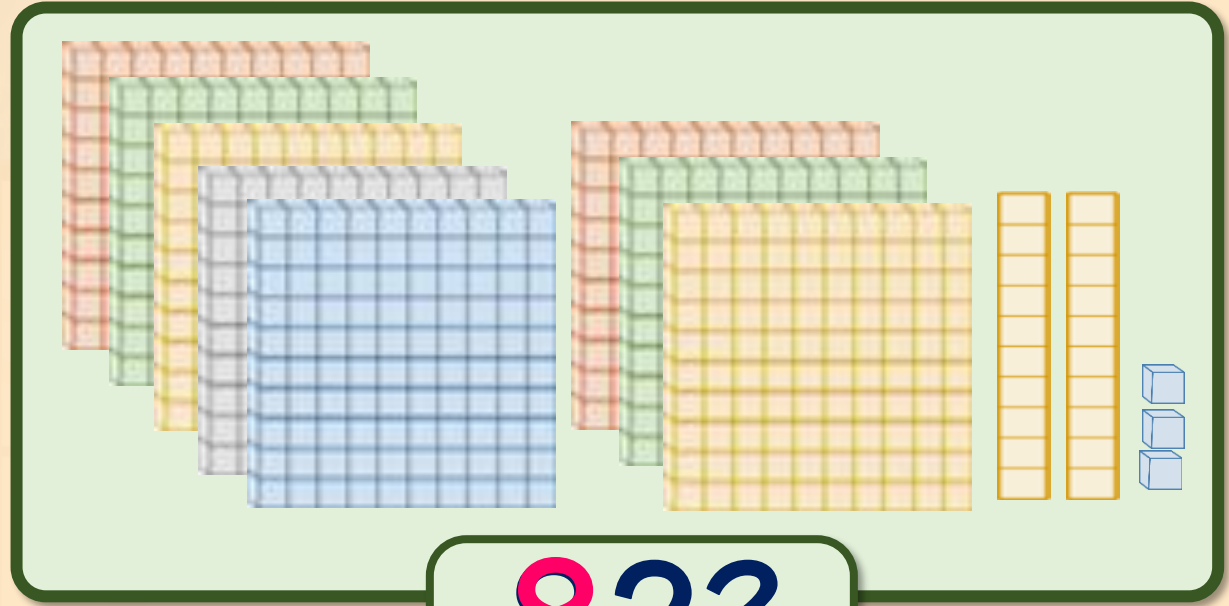


แนวคิดที่ 2



367

มีค่าเป็น 300



823

มีค่าเป็น 800



แนวคิดที่ 2

367



มีค่าเป็น 300

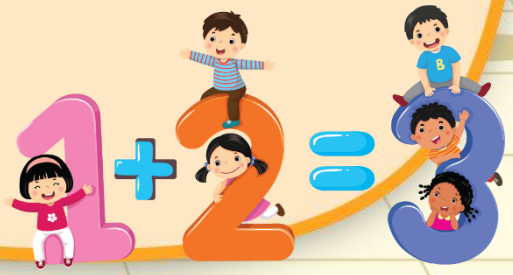
823



มีค่าเป็น 800

800 มากกว่า 300

ดังนั้น 823 มากกว่า 367



การเปรียบเทียบ 367 กับ 823

367 →

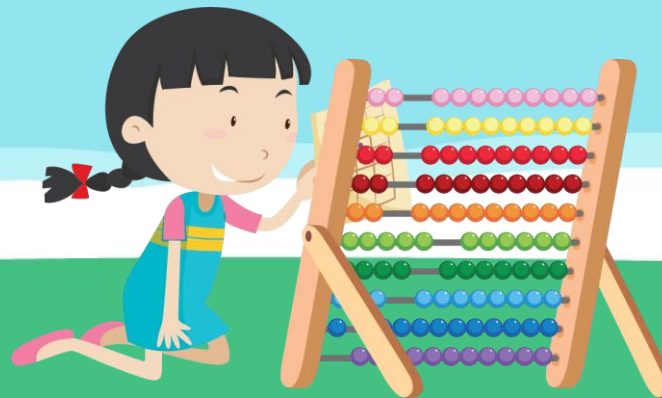
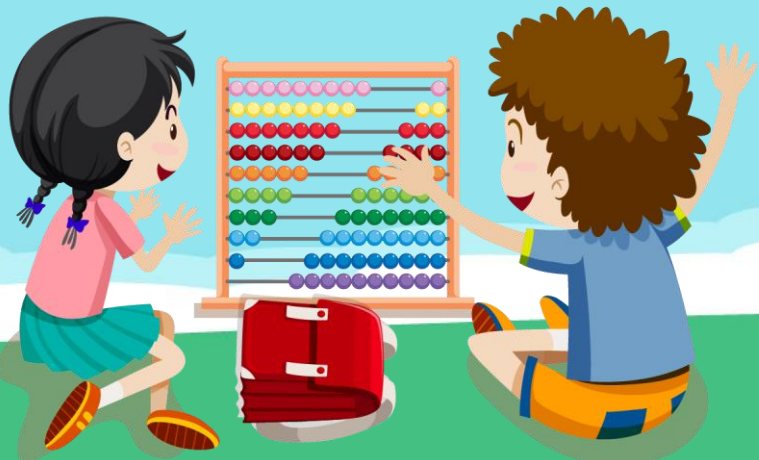
823 →

หลักร้อย	หลักสิบ	หลักหน่วย



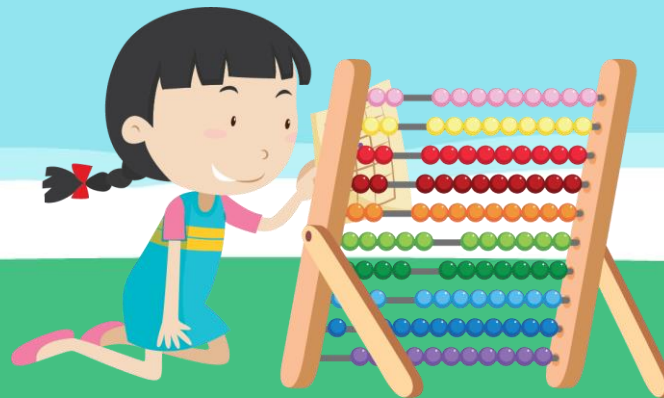
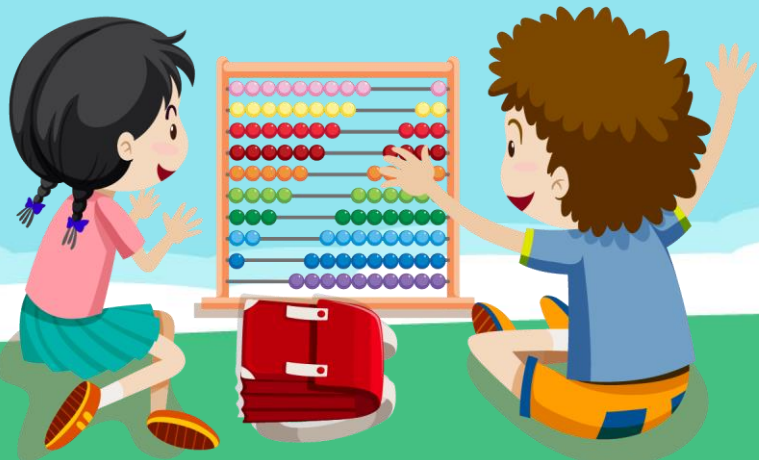
367 กับ 823 เป็นจำนวนที่มีหลัก
เท่ากันหรือไม่

เท่ากัน

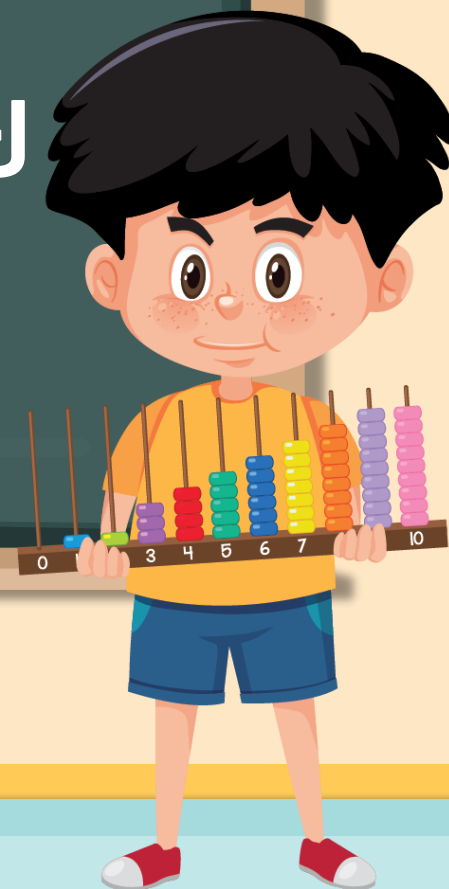


แต่ละจำนวนเป็นจำนวนที่มีหลัก

สามหลัก



จำนวนสองจำนวนที่มีสามหลักเท่ากัน
จะพิจารณาเลขโดดในหลักร้อย



ตารางหลักเลข

หลักร้อย	หลักสิบ	หลักหน่วย
3	6	7
8	2	3

→ มีค่าเป็น 300
↓
มีค่าเป็น 800

จำนวนที่มีสามหลัก

จำนวนที่มีสามหลัก



367

3 ในหลักร้อย

มีค่าเป็น 300

823

8 ในหลักร้อย

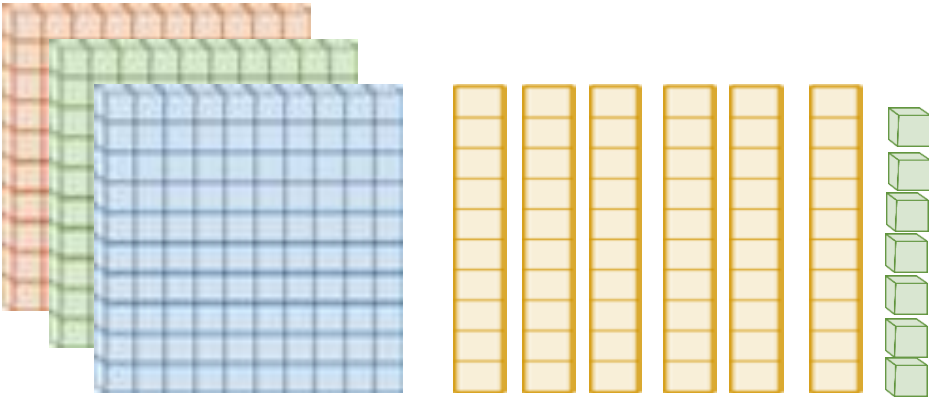
มีค่าเป็น 800

จะได้ว่า 800 มากกว่า 300





จำนวนใดมากกว่า



367

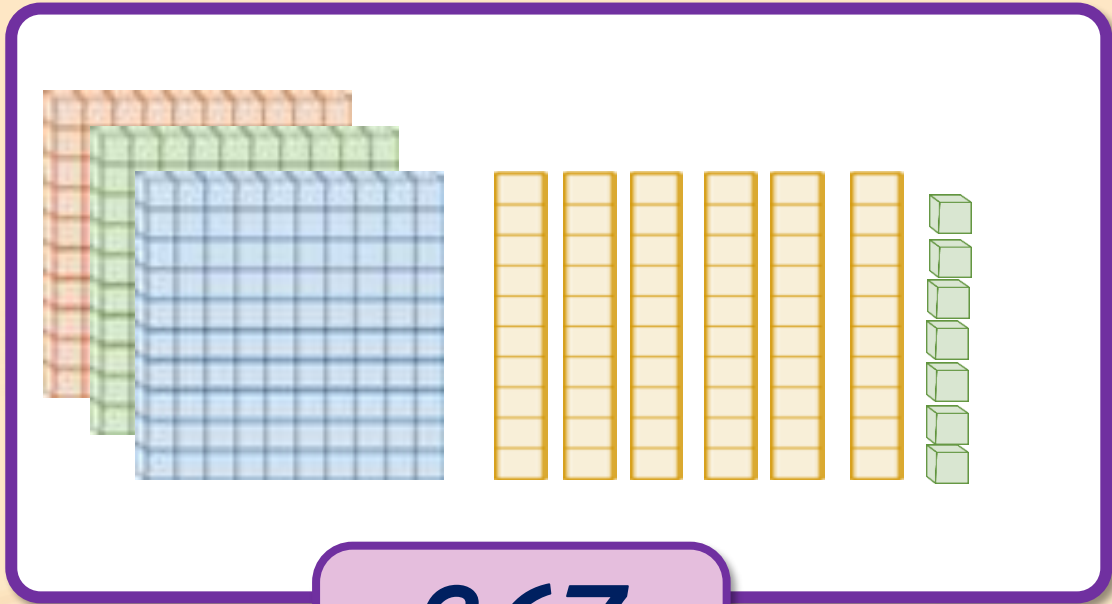


823

823 มากกว่า 367



จำนวนใดน้อยกว่า



367



823

367 น้อยกว่า 823



สรุป

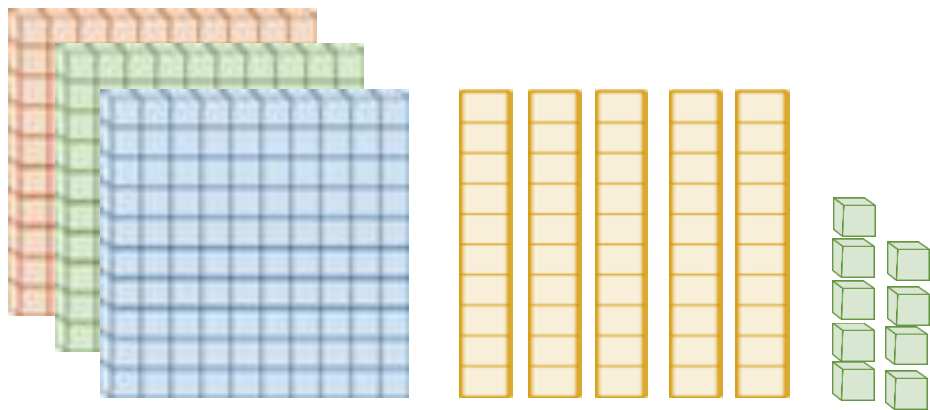
การเปรียบเทียบจำนวนสามหลักสองจำนวน
จำนวนที่มีเลขโดดในหลักร้อยมีค่ามากกว่าจะมากกว่า
ดังนั้น 823 มากกว่า 367 หรือ 367 น้อยกว่า 823
 $823 > 367$ $367 < 823$

กิจกรรม

การเปรียบเทียบ

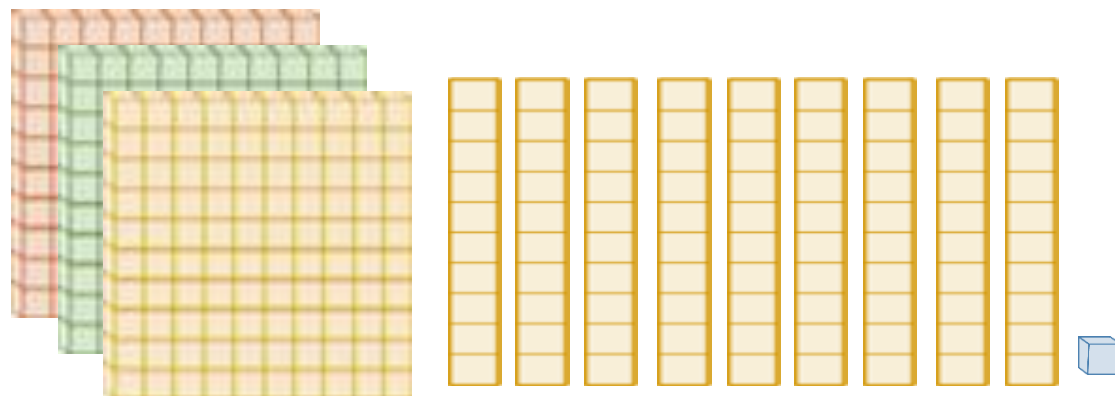
จำนวนที่มีสามหลักสองจำนวน
ที่เลขโดดในหลักร้อยเท่ากัน





จำนวนแรกคือจำนวนใด

359



จำนวนที่สองคือจำนวนใด

391



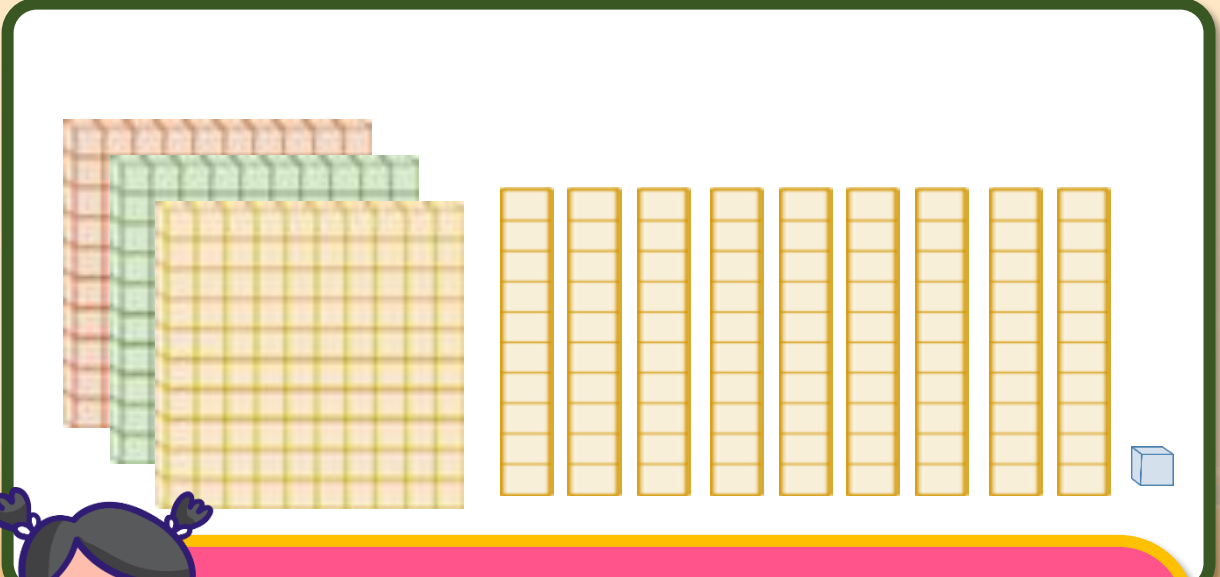
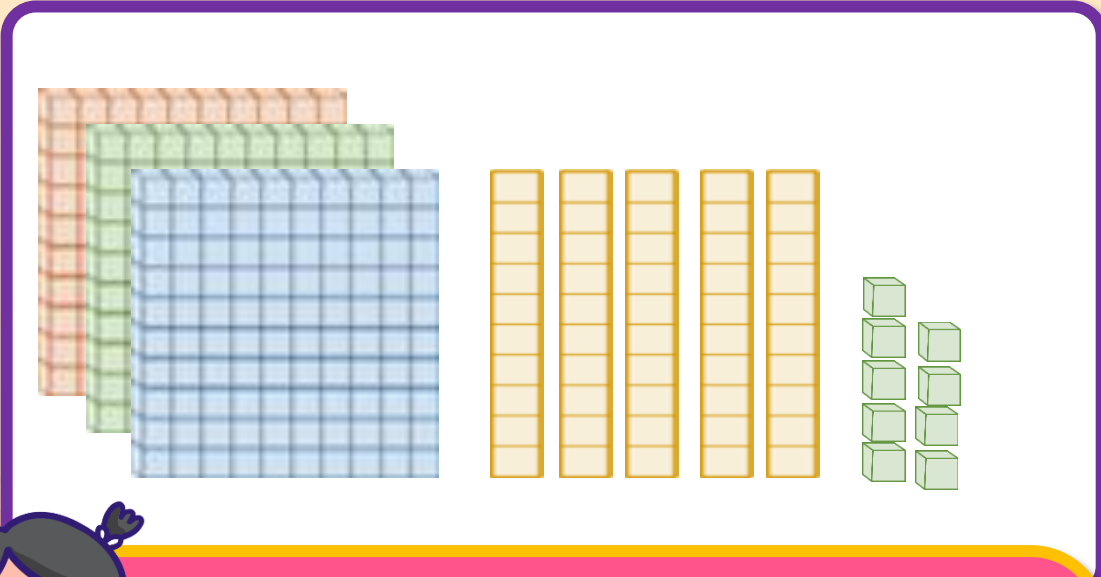
จำนวนใดมากกว่า



แนวคิดที่ 1 สังเกตจำนวนแผ่นตาราง

359

391



แผ่นตารางร้อย 3 แผ่น



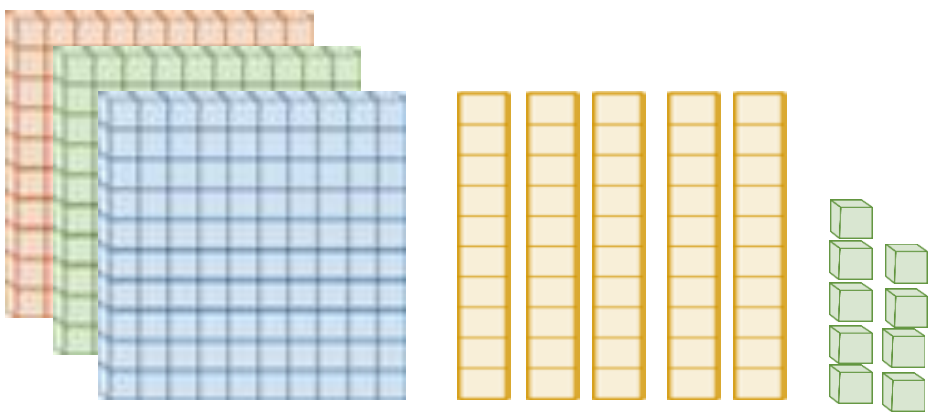
แผ่นตารางร้อย 3 แผ่น



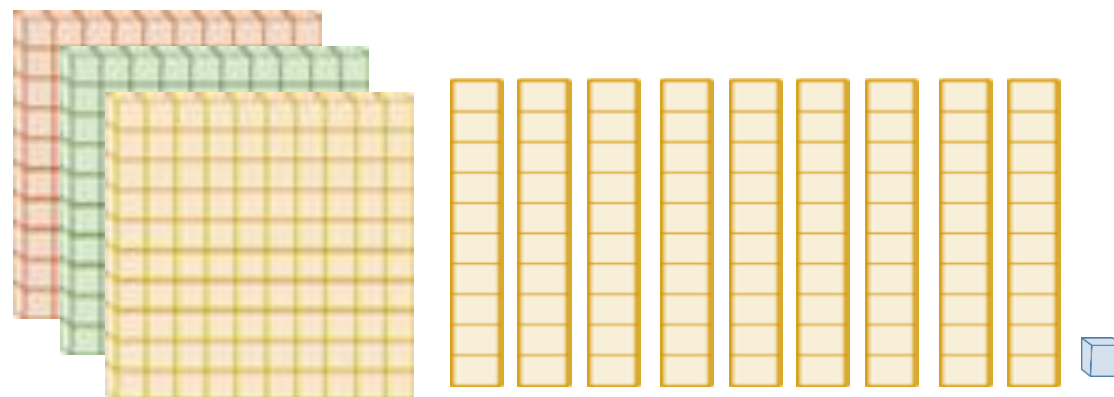
แนวคิดที่ 1 สังเกตจำนวนแผ่นตาราง

359

391



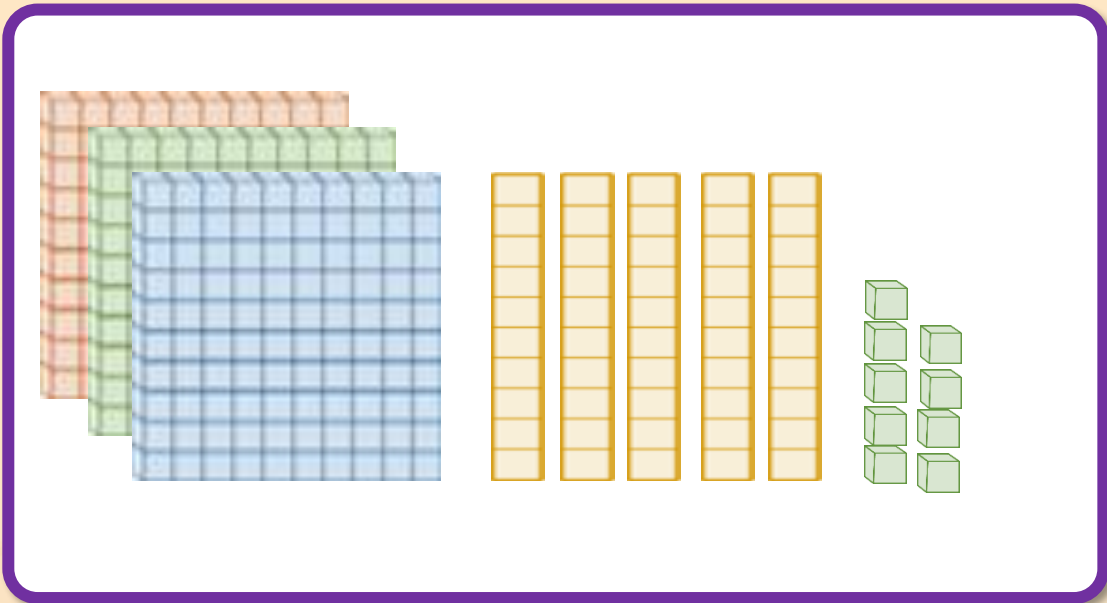
แผ่นตารางสิบ 5 แผ่น



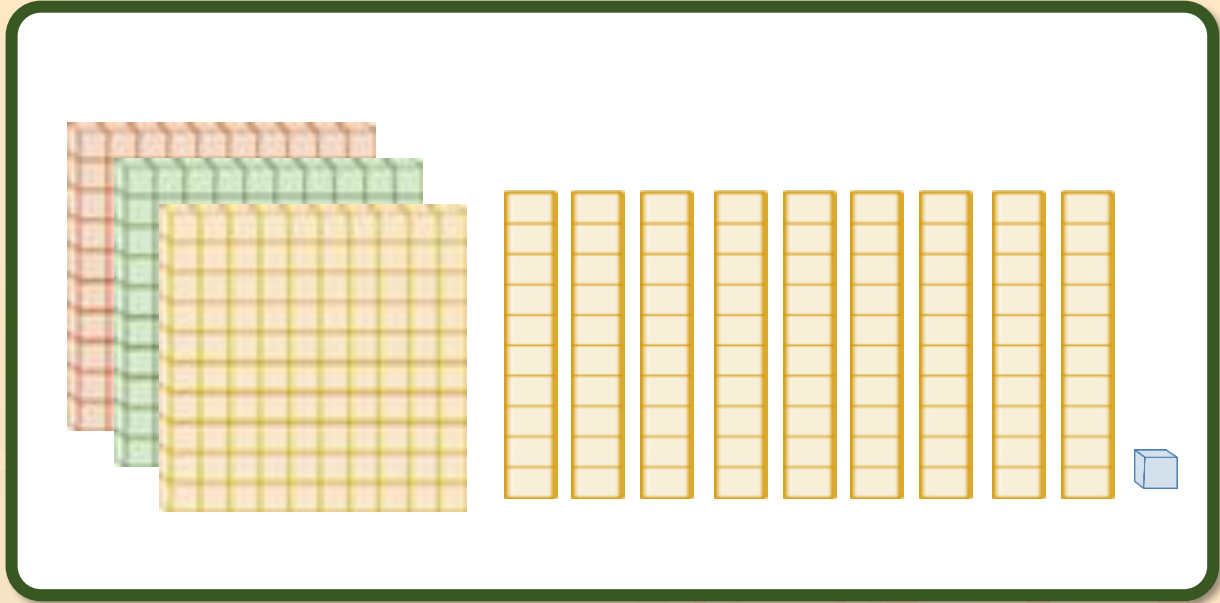
แผ่นตารางสิบ 9 แผ่น



จำนวนใดมากกว่า



359



391

391 มากกว่า 359



แนวคิดที่ 2



ดังนั้น 391 มากกว่า 359



การเปรียบเทียบ 359 กับ 391

359 →

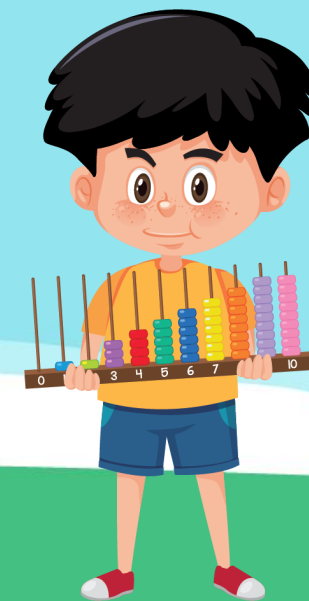
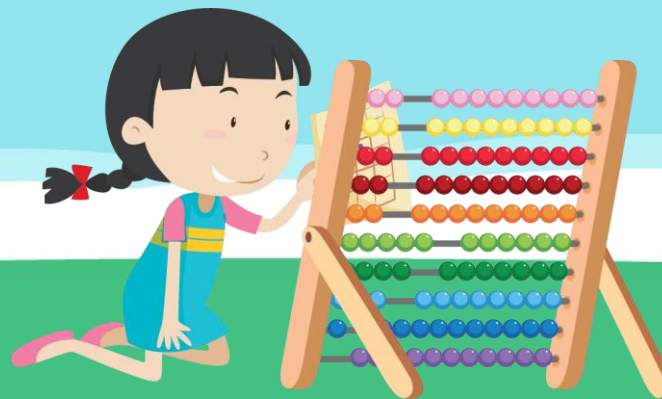
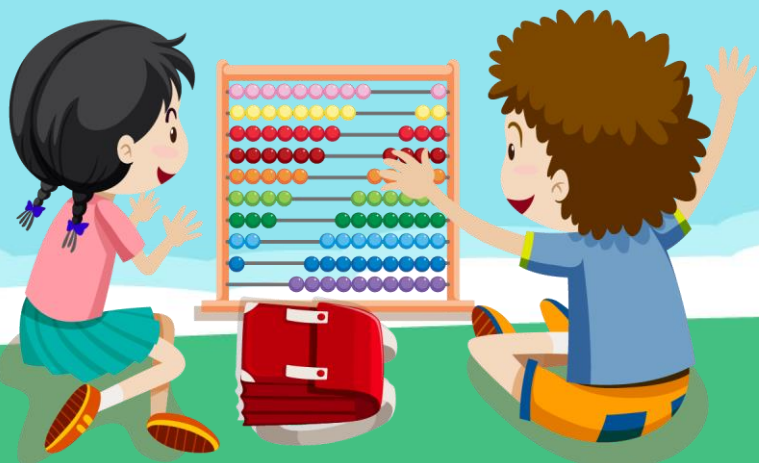
391 →

หลักร้อย	หลักสิบ	หลักหน่วย



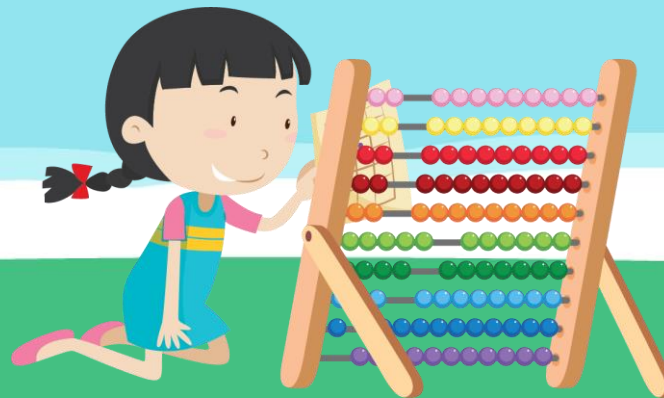
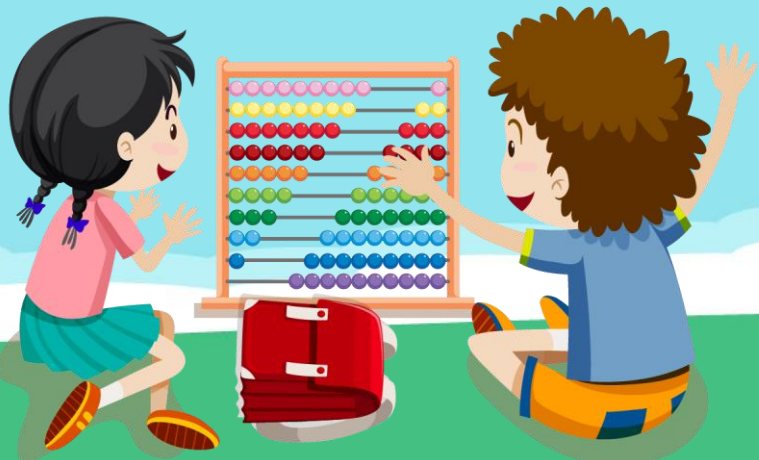
359 กับ 391 เป็นจำนวนที่มีหลัก
เท่ากันหรือไม่

เท่ากัน

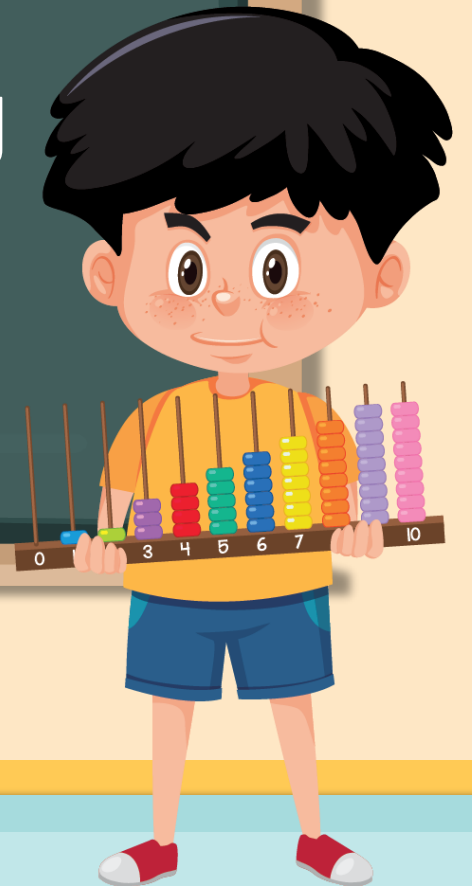


แต่ละจำนวนเป็นจำนวนที่มีหลัก

สามหลัก



จำนวนสองจำนวนที่มีสามหลักเท่ากัน
จะพิจารณาเลขโดดในหลักร้อย



ตารางหลักเลข

หลักร้อย	หลักสิบ	หลักหน่วย
3	5	9
3	9	1

→ มีค่าเป็น 300
มีค่าเป็น 300

จำนวนที่มีสามหลัก

จำนวนที่มีสามหลัก



359

3 ในหลักร้อย

มีค่าเป็น 300

391

3 ในหลักร้อย

มีค่าเป็น 300

พบว่า 3 ในหลักร้อยของ 359 และ 391 มีค่าเท่ากัน



359

5 ในหลักสิบ

มีค่าเป็น 50

391

9 ในหลักสิบ

มีค่าเป็น 90

จะได้ว่า 90 มากกว่า 50

ดังนั้น 391 มากกว่า 359 หรือ 359 น้อยกว่า 391

$391 > 359$

$359 < 391$





สรุป

จำนวนที่เลขโดดในหลักร้อยมีค่าเท่ากัน



พิจารณาเลขโดดในหลักสิบ



เลขโดดในหลักสิบมากกว่า



จำนวนนั้นจะมากกว่า



เลขโดดในหลักสิบน้อยกว่า



จำนวนนั้นจะน้อยกว่า



แบบฝึกหัด 1.13

สามารถดาวน์โหลดได้ที่ www.dltv.ac.th



กิจกรรมของปลายทางในวันนี้

คำชี้แจงกิจกรรมนักเรียน

1. อ่านคำสั่งของแบบฝึกหัด 1.13
2. ทำแบบฝึกหัด 1.13
3. ตรวจสอบคำตอบ

คำชี้แจงกิจกรรมครู

1. แจกแบบฝึกหัด 1.13
2. อธิบายคำสั่งของแบบฝึกหัด 1.13
3. ตรวจสอบความเข้าใจของผู้เรียน



(1) เขียนคำตอบในช่องว่างและเครื่องหมาย $>$ หรือ $<$ ใน

ตัวอย่าง

352 249

352	<u>3</u>	ในหลัก	<u>ร้อย</u>	มีค่า	<u>300</u>
249	<u>2</u>	ในหลัก	<u>ร้อย</u>	มีค่า	<u>200</u>
<u>300 > 200</u>					

ดังนั้น 352 249

(1)

484 597

484

4

ในหลัก

ร้อย

มีค่า

400

597

5

ในหลัก

ร้อย

มีค่า

500

400 < 500

ดังนั้น 484 597

(2)

$$665 \square 566$$

665

6

ในหลัก

ร้อย

มีค่า

600

566

5

ในหลัก

ร้อย

มีค่า

500

$$\underline{600 > 500}$$

ดังนั้น $665 > 566$

(3)

799 805

799

7

ในหลัก

ร้อย

มีค่า

700

805

8

ในหลัก

ร้อย

มีค่า

800

$700 < 800$

ดังนั้น 799 805

(2) เขียนคำตอบในช่องว่างและเครื่องหมาย > หรือ < ใน

1. 279 290

279 2 ในหลัก ร้อย มีค่า 200

290 2 ในหลัก ร้อย มีค่า 200

2 ในหลัก ร้อย ของ 279 กับ 290 มีค่า 200

7 7 ในหลัก สิบ มีค่า 70

9 9 ในหลัก สิบ มีค่า 90

70 < 90 ดังนั้น 279 290

2. 760 736

760 7 ในหลัก ร้อย มีค่า 700

736 7 ในหลัก ร้อย มีค่า 700

7 ในหลัก ร้อย ของ 760 กับ 736 มีค่า 700

760 6 ในหลัก สิบ มีค่า 60

736 3 ในหลัก สิบ มีค่า 30

60 > 30

ดังนั้น 760 736

3. 903 904

903 9 ในหลัก ร้อย มีค่า 900

941 9 ในหลัก ร้อย มีค่า 900

9 ในหลัก ร้อย ของ 903 กับ 941 มีค่า 900

903 0 ในหลัก สิบ มีค่า 0

941 4 ในหลัก สิบ มีค่า 40

0 < 40

ดังนั้น 903 941



(3) เขียนเครื่องหมาย $>$ หรือ $<$ ใน

1

564 456

2

254 159

3

328 829

4

816 867

5

398 468

6

527 493



7

574

549

8

782

768

9

307

700

10

609

906

11

438

471

12

653

618



สรุป



การเปรียบเทียบจำนวนที่มีสามหลักสองจำนวน

จำนวนที่เลขโดดในหลักร้อยมีค่าไม่เท่ากัน

จำนวนที่เลขโดดในหลักร้อยมีค่าเท่ากัน

เลขโดดในหลักร้อยมากกว่า

จำนวนนั้นจะมากกว่า



พิจารณาเลขโดดในหลักสิบ

เลขโดดในหลักสิบมากกว่า

จำนวนนั้นจะมากกว่า

เลขโดดในหลักสิบน้อยกว่า

จำนวนนั้นจะน้อยกว่า