

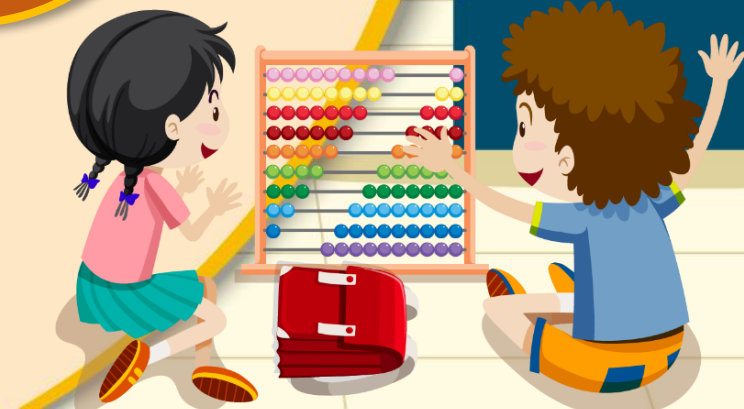
รายวิชาคณิตศาสตร์

รหัสวิชา ค12101

ชั้นประถมศึกษาปีที่ 2

หลัก ค่าของเลขโดดในแต่ละหลัก
ของจำนวนนับไม่เกิน 1,000
(การเขียนในรูปกระจาย)

ครูผู้สอน ครูพีระพงษ์ เย็นทรวง
ครูเสาวลักษณ์ พันธุ์มอญ



หลัก ค่าของเลขโดดในแต่ละหลัก
ของจำนวนนับไม่เกิน 1,000
(การเขียนในรูปแบบกระจาย)





จุดประสงค์การเรียนรู้

1. นักเรียนบอกค่าของเลขโดดในแต่ละหลักได้
2. นักเรียนเขียนแสดงจำนวนในรูปกระจาย
3. นักเรียนสามารถสื่อสารและสื่อความหมายทางคณิตศาสตร์



ทบทวนค่าของเลขโดด

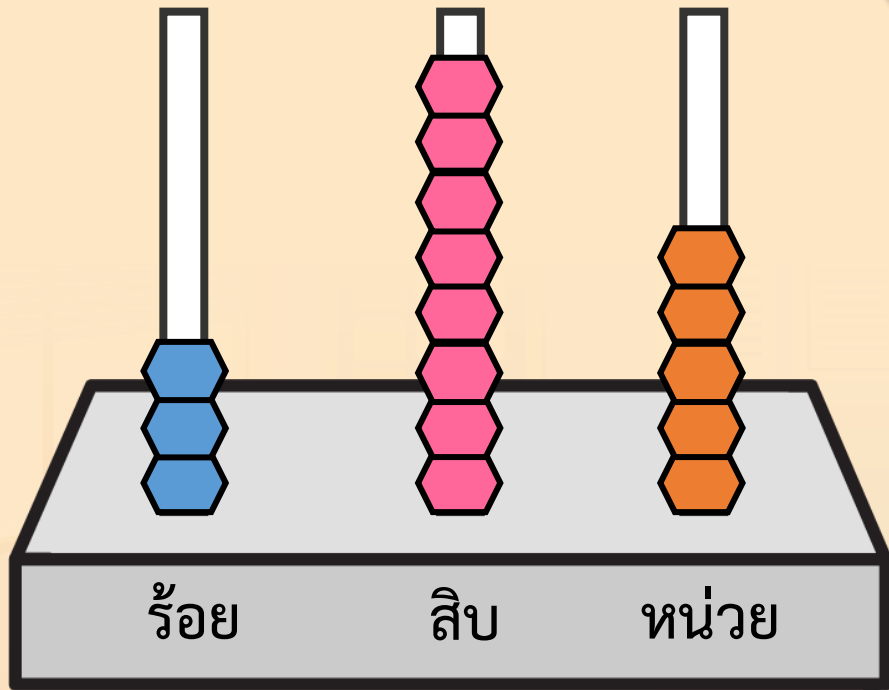
ในหลักร้อย หลักสิบ

และหลักหน่วย





ลูกคิดแสดงจำนวนใด



385



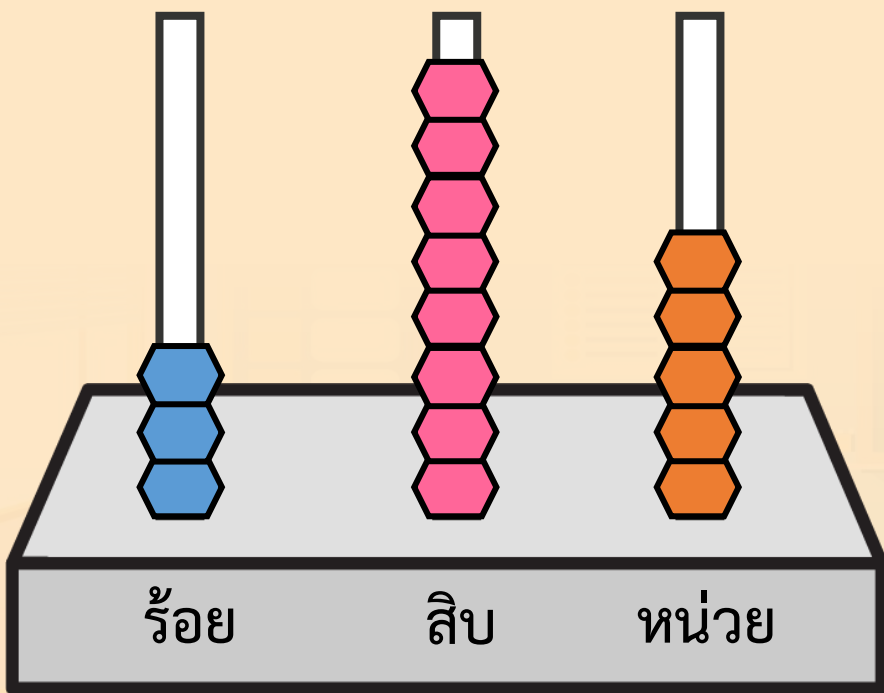
385 มีที่ร้อย กับที่สิบ กับที่หน่วย

3 ร้อย กับ 8 สิบ กับ 5 หน่วย



3 อยู่ในหลักใด

หลักร้อย



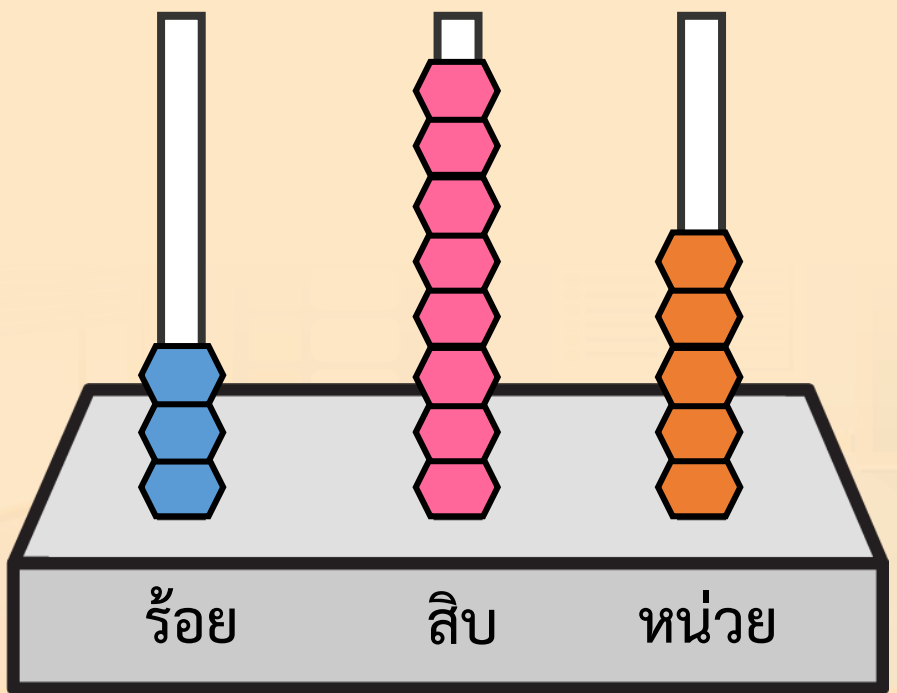
มีค่าเท่าใด

300



8 อยู่ในหลักใด

หลักสิบ

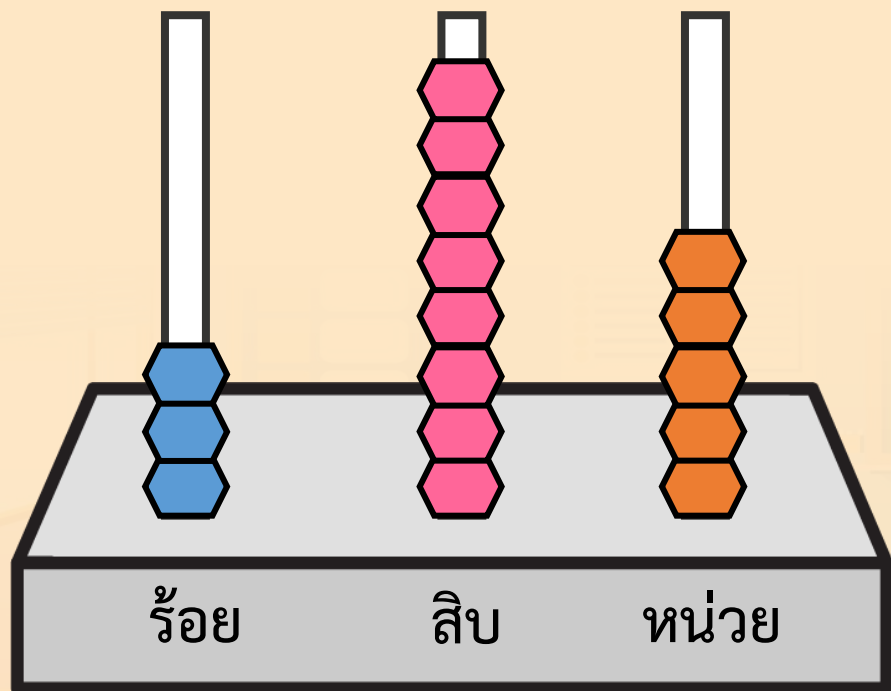


มีค่าเท่าใด

80

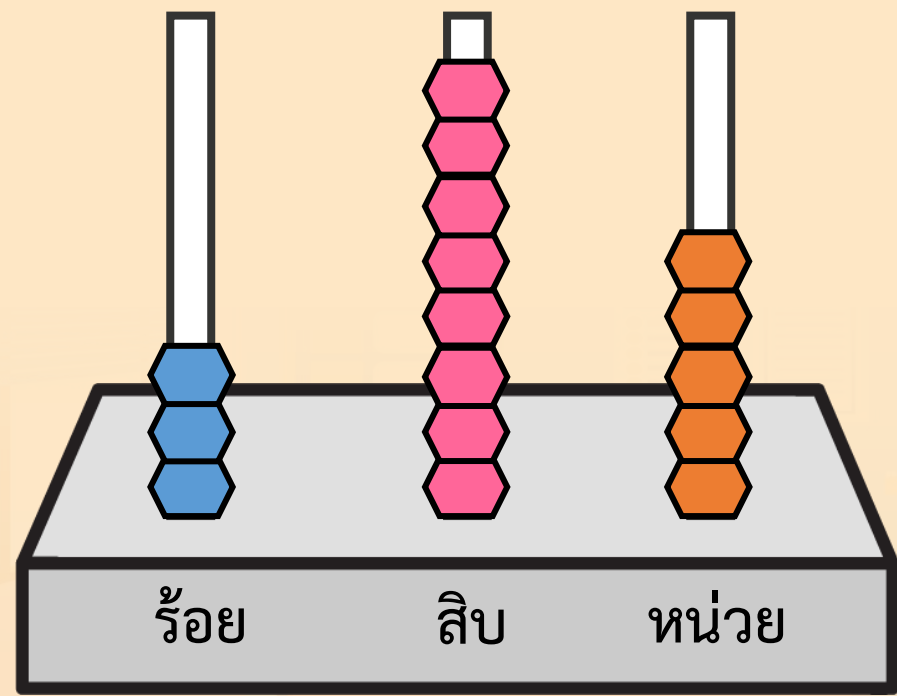


5 อยู่ในหลักใด หลักหน่วย



มีค่าเท่าใด

5



เขียนในรูปกระจายได้

$$385 = 300 + 80 + 5$$

สามารถเขียน 385 แสดงหลัก
และค่าของเลขโดดในแต่ละหลัก ได้ดังนี้

3	ในหลักร้อย	มีค่า	300
8	ในหลักสิบ	มีค่า	80
5	ในหลักหน่วย	มีค่า	5



การเขียนรูปกระจายของ 385

เขียนในรูปกระจายได้ ดังนี้

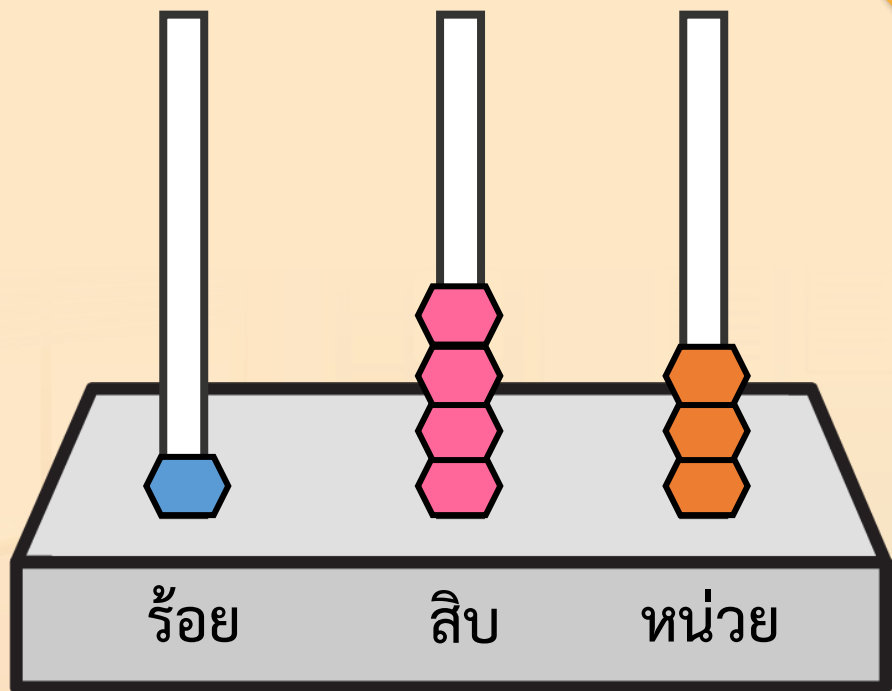
$$385 = 300 + 80 + 5$$





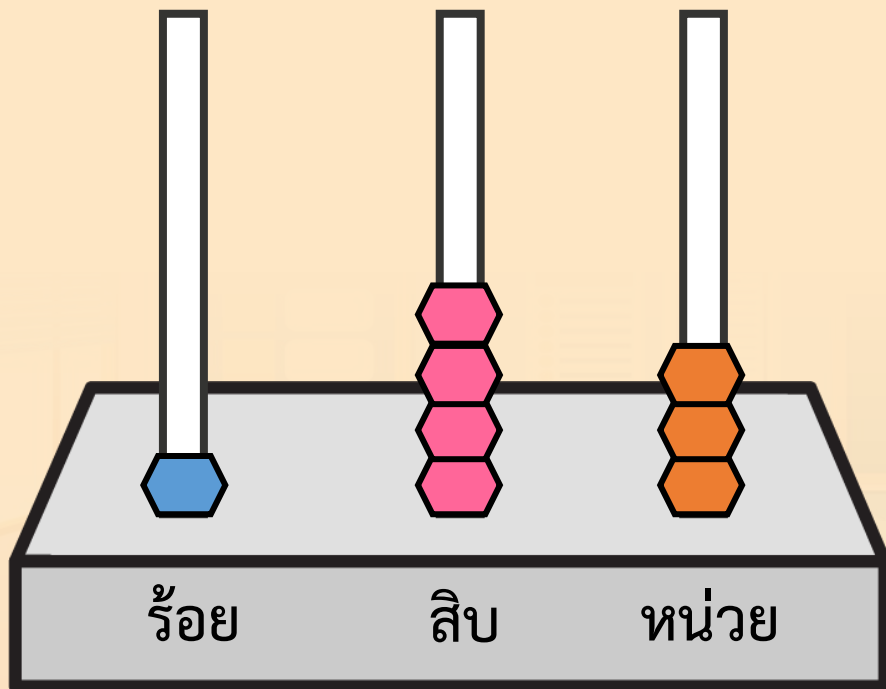
ลูกคิดแสดงจำนวนใด

143



143 มีที่ร้อย กับที่สิบ กับที่หน่วย

1 ร้อย กับ 4 สิบ กับ 3 หน่วย



1 อยู่ในหลักใด
หลักร้อย



4 อยู่ในหลักใด
หลักสิบ



3 อยู่ในหลักใด
หลักหน่วย

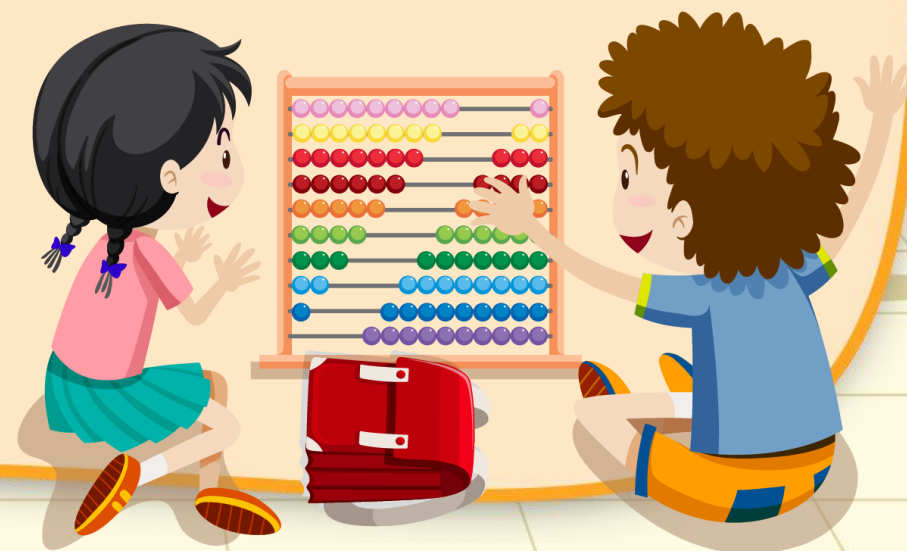
สามารถเขียน **143** ในตารางหลักเลขได้ดังนี้

หลักร้อย	หลักสิบ	หลักหน่วย

1 ในหลักร้อย มีค่าเท่าใด **100**

4 ในหลักสิบ มีค่าเท่าใด **40**

3 ในหลักหน่วย มีค่าเท่าใด **3**



สามารถเขียน **143** แสดงหลัก

และค่าของเลขโดดในแต่ละหลัก ได้ดังนี้

1	ในหลักร้อย	มีค่า	100
4	ในหลักสิบ	มีค่า	40
3	ในหลักหน่วย	มีค่า	3



การเขียนรูปกระจายของ 143

เขียนในรูปกระจายได้ ดังนี้

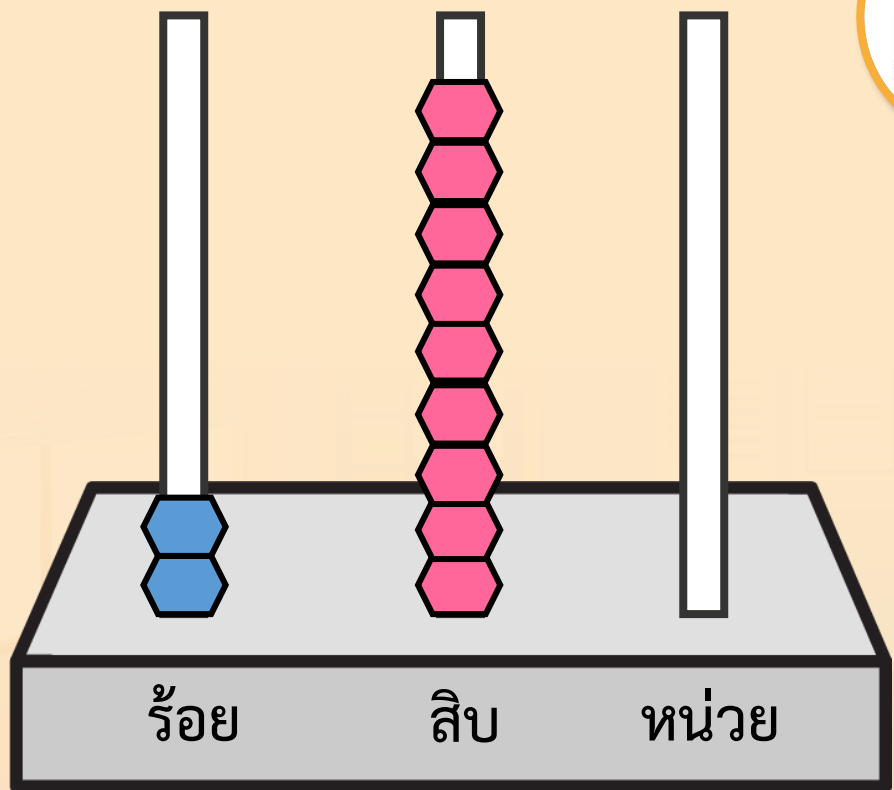
$$143 = 100 + 40 + 3$$



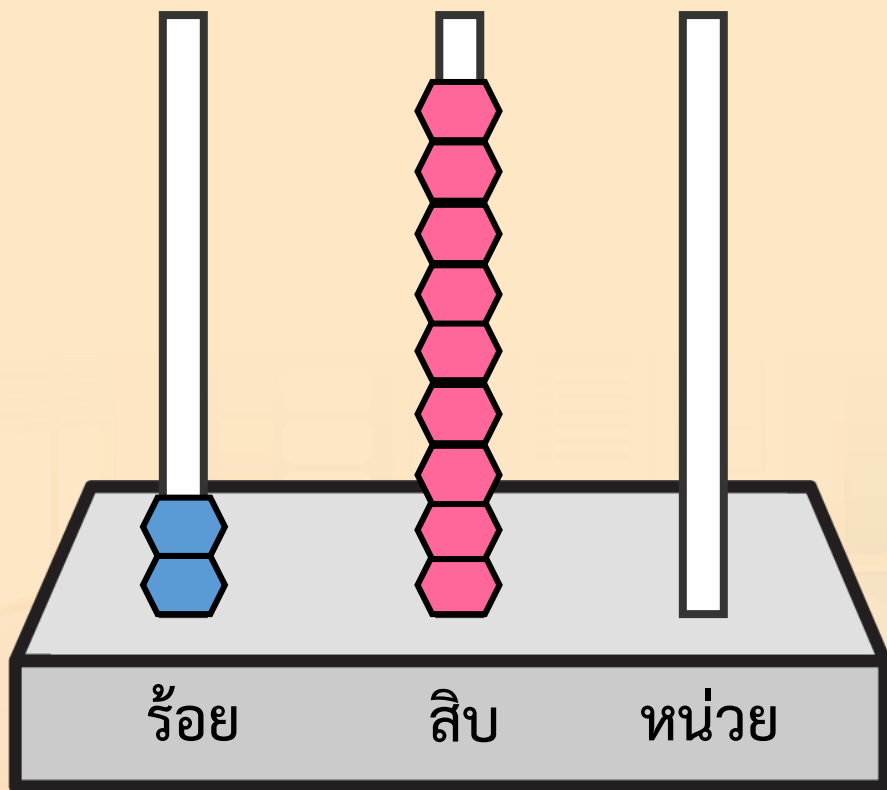


ลูกคิดแสดงจำนวนใด

290



290 มีที่ร้อย กับที่สิบ กับที่หน่วย
2 ร้อย กับ 9 สิบ กับ 0 หน่วย



ร้อย

สิบ

หน่วย



2 อยู่ในหลักใด
หลักร้อย



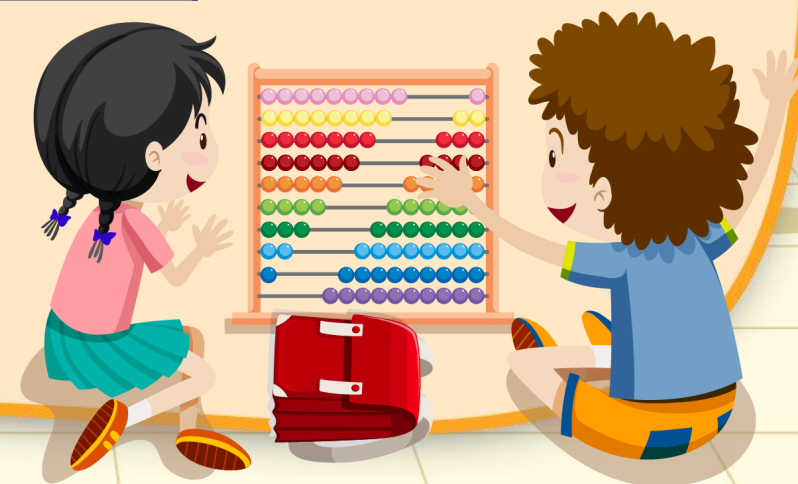
9 อยู่ในหลักใด
หลักสิบ



0 อยู่ในหลักใด
หลักหน่วย

สามารถเขียน **290** ในตารางหลักเลขได้ดังนี้

หลักร้อย	หลักสิบ	หลักหน่วย

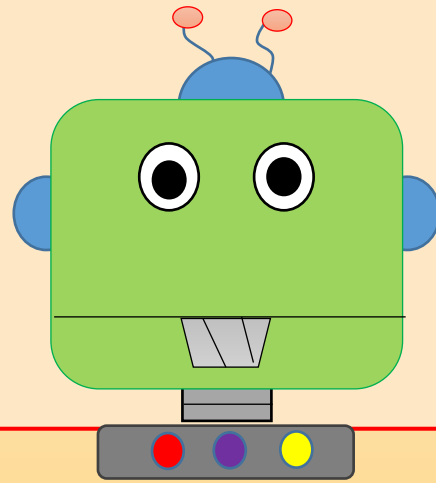


กิจกรรม

ช่วยพี่แม่ชชื่น

หาคำตอบ





290

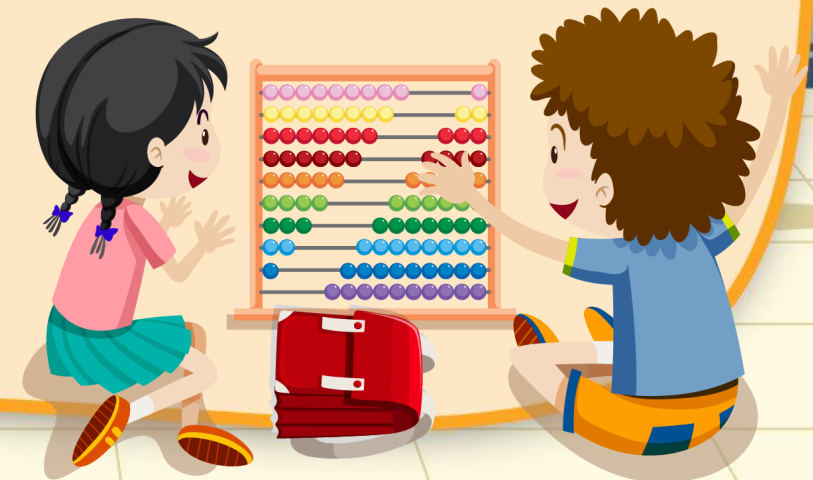
.....ในหลักร้อย มีค่า.....**200**.....
.....ในหลักสิบ มีค่า.....**90**.....
.....ในหลักหน่วย มีค่า.....**0**.....

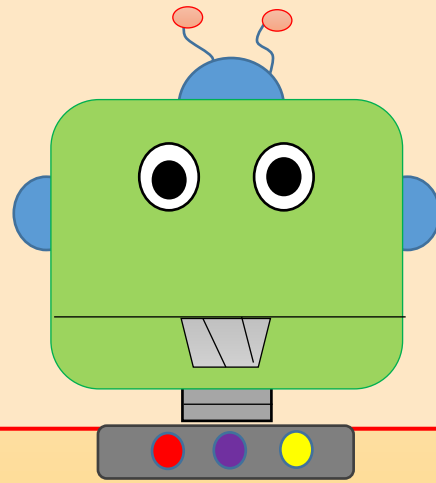
เขียนรูปกระจาย :

$$290 = \dots\dots\dots + \dots\dots\dots + \dots\dots\dots$$

จำนวน 708 เขียนเลขโดดลงในตารางหลักเลข

หลักร้อย	หลักสิบ	หลักหน่วย
.....7.....0.....8.....





708

.....ในหลักร้อย มีค่า.....**700**
.....ในหลักสิบ มีค่า.....**0**
.....ในหลักหน่วย มีค่า.....**8**

เขียนรูปกระจาย :

$$708 = \dots\dots\dots + \dots\dots\dots + \dots\dots\dots$$

หลักร้อย	หลักสิบ	หลักหน่วย
4	8	2

.....4.....ในหลักร้อย

มีค่า.....400.....

.....8.....ในหลักสิบ

มีค่า.....80.....

.....2.....ในหลักหน่วย

มีค่า.....2.....





จำนวนนี้คือ.....**482**.....



เขียนในรูปกระจายได้..... **$482 = 400 + 80 + 2$**

หลักพัน	หลักร้อย	หลักสิบ	หลักหน่วย
1	0	0	0

.....1.....ในหลักพัน

มีค่า.....1,000.....

.....0.....ในหลักร้อย

มีค่า.....0.....

.....0.....ในหลักสิบ

มีค่า.....0.....

.....0.....ในหลักหน่วย

มีค่า.....0.....





จำนวนนี้คือ.....**1,000**.....



เขียนในรูปกระจายได้..... **$1,000 = 1,000 + 0 + 0 + 0$**

ค่าของเลขโดดในหลักร้อย เป็น 600

ค่าของเลขโดดในหลักสิบ เป็น 70

ค่าของเลขโดดในหลักหน่วย เป็น 5



จำนวนนี้คือ.....**675**.....



เขียนในรูปกระจายได้..... **$675 = 600 + 70 + 5$**

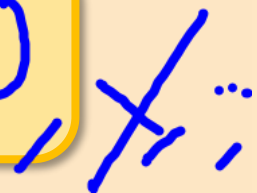
ค่าของเลขโดดในหลักร้อย เป็น 800

ค่าของเลขโดดในหลักสิบ เป็น 40

ค่าของเลขโดดในหลักหน่วย เป็น 0



จำนวนนี้คือ.....840.....80040



เขียนในรูปกระจายได้.....840 = 800 + 40 + 0.....



แบบฝึกหัด 1.11

สามารถดาวน์โหลดได้ที่ www.dltv.ac.th



กิจกรรมของปลายทางในวันนี้

คำชี้แจงกิจกรรมนักเรียน

1. อ่านคำสั่งของแบบฝึกหัด 1.11
2. ทำแบบฝึกหัด 1.11
3. ตรวจสอบคำตอบ

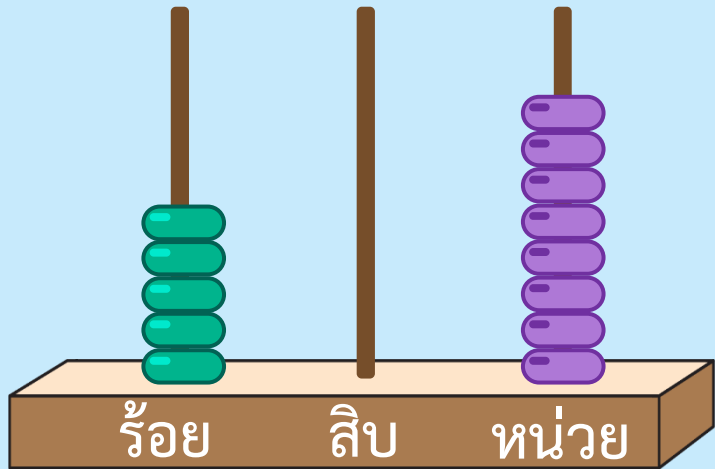
คำชี้แจงกิจกรรมครู

1. แจกแบบฝึกหัด 1.11
2. อธิบายคำสั่งของแบบฝึกหัด 1.11
3. ตรวจสอบความเข้าใจของผู้เรียน



1. เขียนเลขโดด และเขียนในรูปกระจาย

1) คือ ร้อย กับ สิบ กับ หน่วย



เขียนในรูปกระจาย

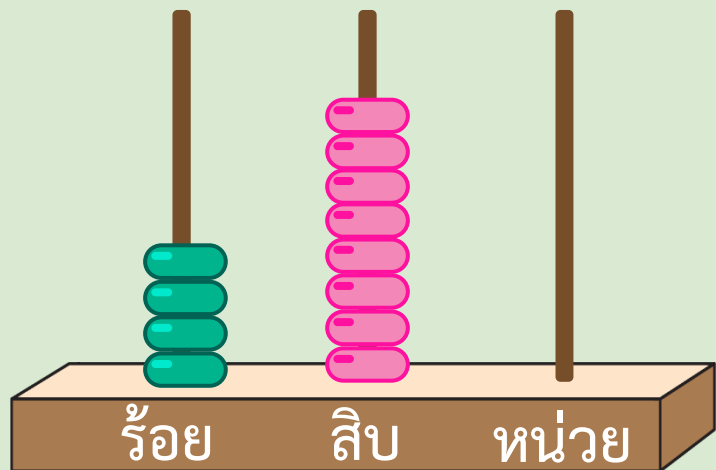
2)

คือ

ร้อย กับ

สิบ กับ

หน่วย



เขียนในรูปกระจาย

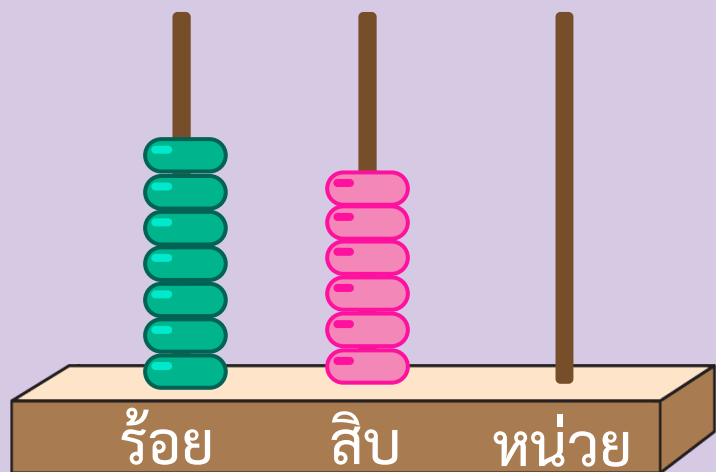
3)

คือ

ร้อย กับ

สิบ กับ

หน่วย



เขียนในรูปกระจาย

2. เขียนเลขโดด และเขียนในรูปกระจาย

1)

902 คือ _____ ร้อย กับ _____ สิบบ กับ _____ หน่วย

เขียนในรูปกระจาย $902 = \underline{\hspace{2cm}} + \underline{\hspace{2cm}} + \underline{\hspace{2cm}}$

2)

841 คือ _____ ร้อย กับ _____ สิบบ กับ _____ หน่วย

เขียนในรูปกระจาย $841 =$ _____ $+$ _____ $+$ _____

3)

660 คือ _____ ร้อย กับ _____ สิบบ กับ _____ หน่วย

เขียนในรูปกระจาย $660 =$ _____ $+$ _____ $+$ _____

4)

723 คือ _____ ร้อย กับ _____ สิบบ กับ _____ หน่วย

เขียนในรูปกระจาย $723 =$ _____ $+$ _____ $+$ _____

5)

396 คือ _____ ร้อย กับ _____ สิบบ กับ _____ หน่วย

เขียนในรูปกระจาย $396 =$ _____ $+$ _____ $+$ _____

3. เขียนในรูปกระจาย

1)

537

=

2)

986

=

3)

234

=

4)

170

=

5)

350

=

6)

502

=

สรุป

$$1+1=2$$

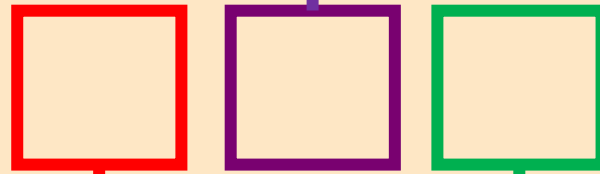
$$1\frac{2}{3}$$





สรุป

หลักสิบ



หลักร้อย

หลักหน่วย

เมื่อ , และ แทนเลขโดดใด ๆ



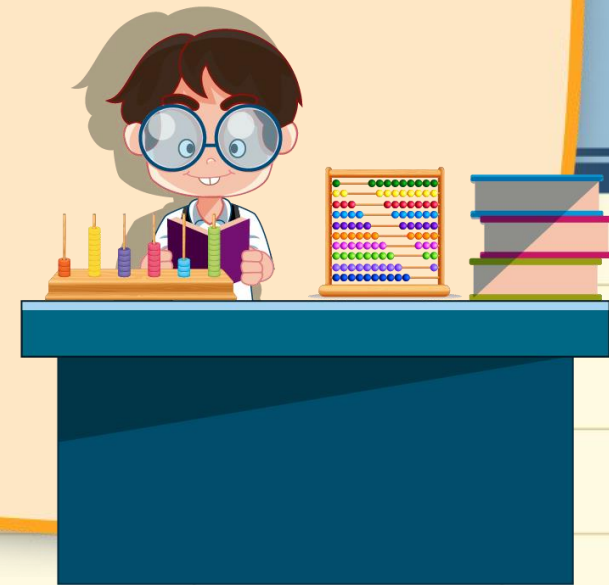
1,000 เป็นจำนวนสี่หลัก

หลักพันอยู่ในหลักถัดไปทางซ้ายของหลักร้อย

มี 1 ในหลักพัน มีค่าเป็น 1,000

มี 0 ในหลักร้อย หลักสิบ

และหลักหน่วย มีค่าเป็น 0



การเขียนแสดงจำนวนในรูปกระจาย
เป็นการเขียนในรูปการบวกค่าของเลขโดด
ในหลักต่าง ๆ ของจำนวนนั้น

