

รายวิชาสังคมศึกษา ศาสนาและวัฒนธรรม

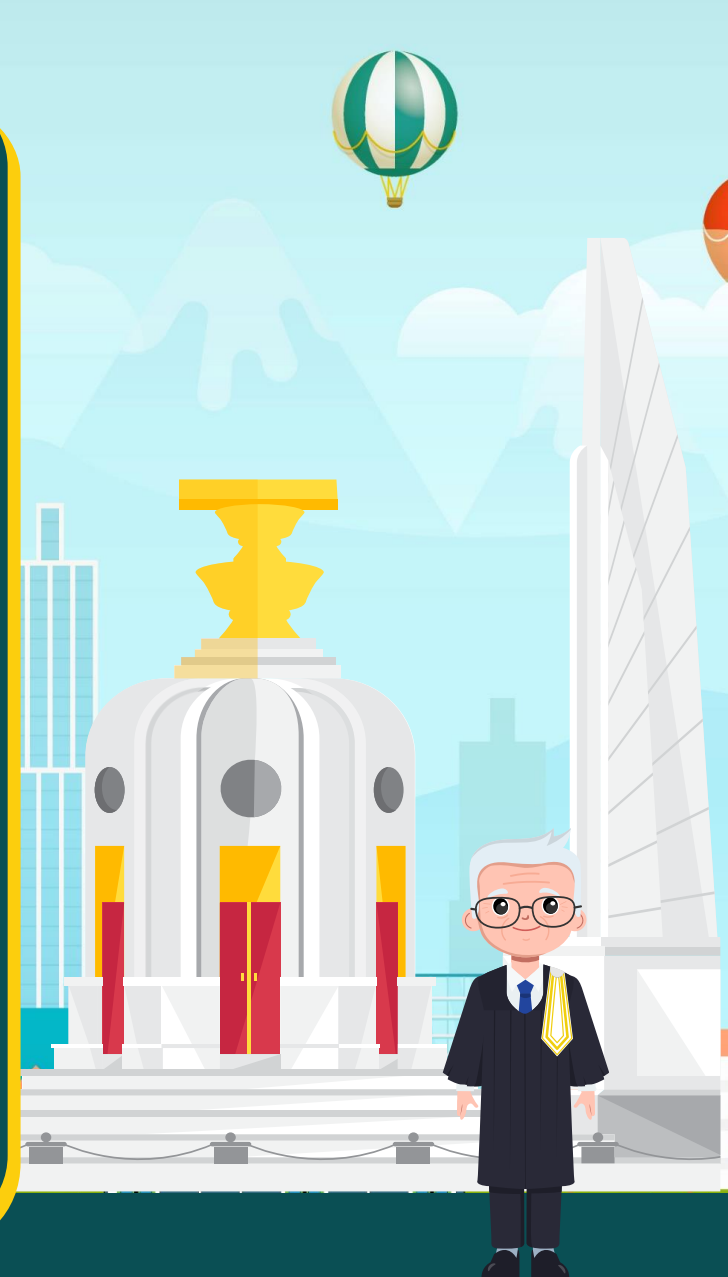
รหัสวิชา ส๒๓๑๐๑ ชั้นมัธยมศึกษาปีที่ ๓

เรื่อง ความหมายและประเภทของระบบ

การปกครอง

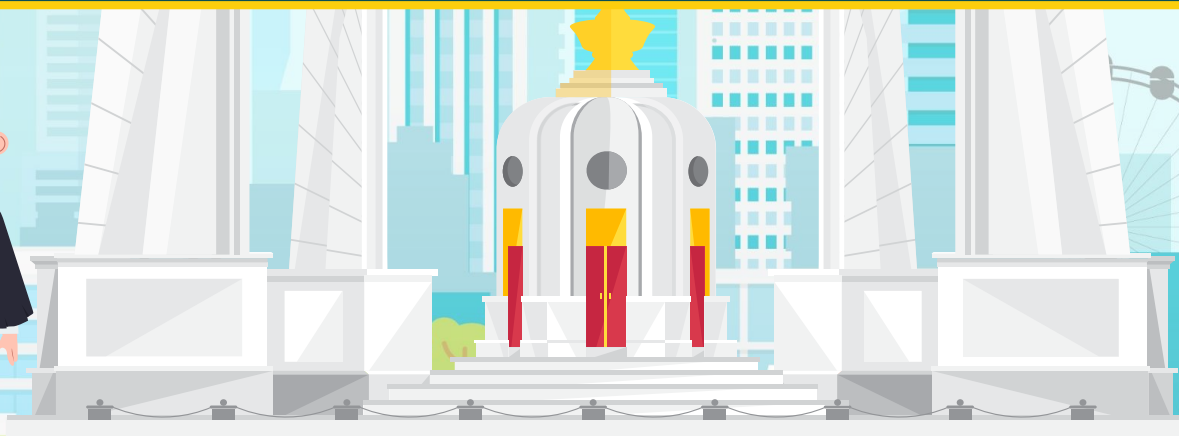
ครูผู้สอน ครูวิชิต ล้อยศ

ครูศิริพร สีนสมุทรไทย





# เรื่อง ความหมายและประเภทของ ระบบการปกครอง



# จุดประสงค์การเรียนรู้



(ด้านความรู้)

- นักเรียนอธิบายความหมายและประเภทของระบบการปกครองได้

(ด้านทักษะ กระบวนการ)

- นักเรียนวิเคราะห์ความแตกต่างของระบบการปกครองแต่ละประเภทได้

# จุดประสงค์การเรียนรู้



(ด้านคุณลักษณะอันพึงประสงค์)

- ใฝ่เรียนรู้
- มีวินัย

(คุณลักษณะเฉพาะ)

- เห็นคุณค่าของระบบการปกครองแต่ละประเภทที่เหมาะสมกับลักษณะของประเทศนั้น ผ่านการวิเคราะห์และตอบคำถามจากบทเรียนร่วมกัน

# กิจกรรมก่อนบทเรียน

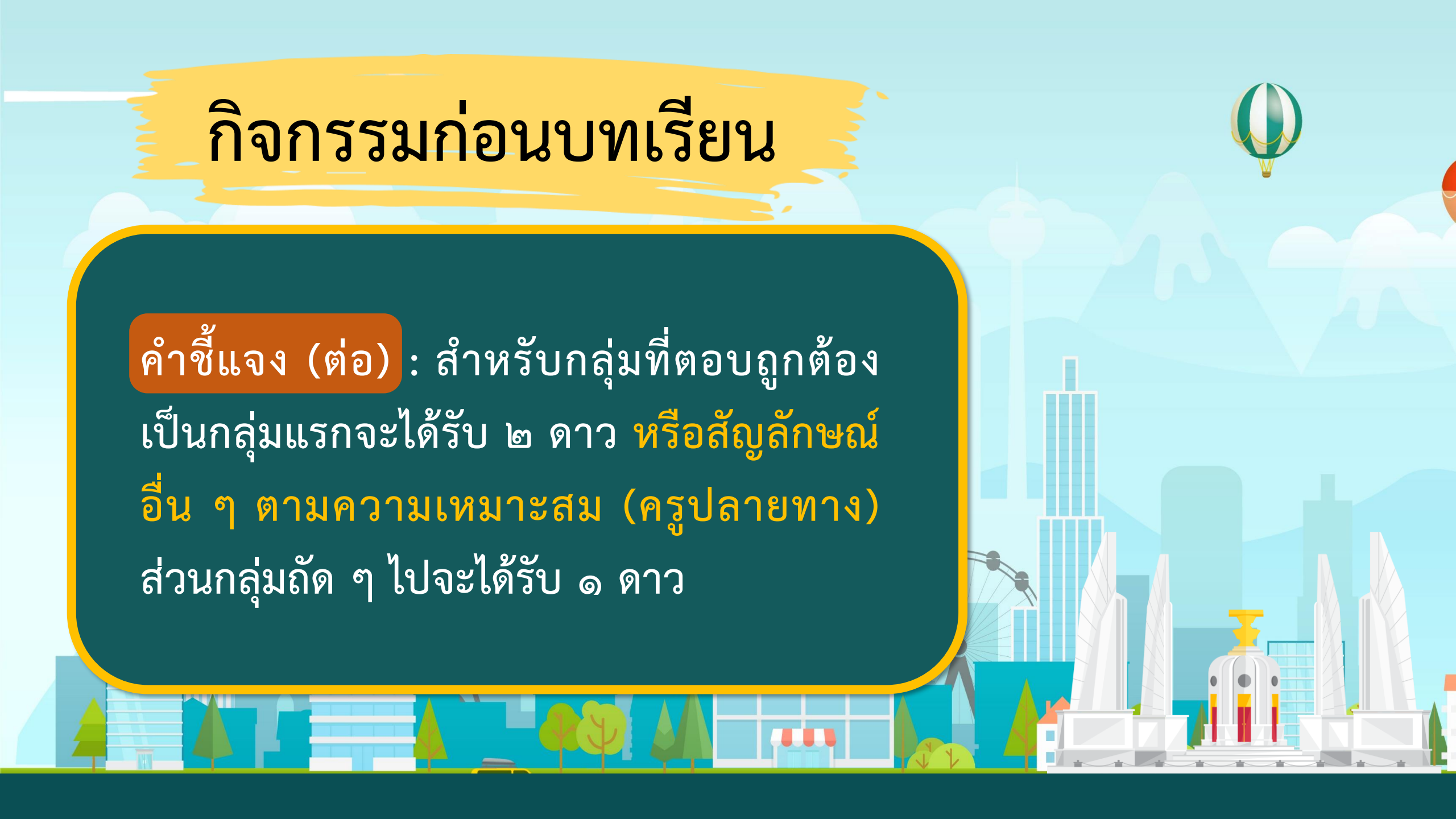


**คำชี้แจง :** ให้นักเรียนจัดกลุ่มจำนวนเท่า ๆ กัน หรือ ตามความเหมาะสมของจำนวนสมาชิกภายในห้อง (ครู/นักเรียนปลายทาง) จากนั้น ตอบคำถามต่อไปนี้ให้ครบถ้วน ถูกต้อง และว่องไว โดยเขียนคำตอบลงในกระดาษสมุด หรือกระดาษ A๔ หากกลุ่มใดเขียนคำตอบได้ครบถ้วนก่อน ให้ทั้งกลุ่มยกมือขึ้น พร้อมเปล่งเสียง “เฮ” พร้อมกัน

# กิจกรรมก่อนบทเรียน



**คำชี้แจง (ต่อ)** : สำหรับกลุ่มที่ตอบถูกต้อง  
เป็นกลุ่มแรกจะได้รับ ๒ ดาว หรือสัญลักษณ์  
อื่น ๆ ตามความเหมาะสม (ครูปลายทาง)  
ส่วนกลุ่มถัด ๆ ไปจะได้รับ ๑ ดาว



# กิจกรรมก่อนบทเรียน



**คำถาม :** นักเรียนคิดว่ารูปแบบการปกครองประเทศส่งผลอย่างไรต่อการดำเนินชีวิตของประชาชนในประเทศนั้น ๆ และในยุคปัจจุบันมีรูปแบบการปกครองทั้งหมดกี่ประเภท อะไรบ้าง

**หมายเหตุ :** ให้นักเรียนใช้กระบวนการกลุ่มร่วมกันตอบคำถาม โดยสามารถแสดงความคิดเห็นในประเด็นหรือคำถามดังกล่าวได้ตามความเข้าใจ และทัศนคติของนักเรียน



ระบบการปกครองหลักที่ใช้อยู่ในโลกปัจจุบัน ได้แก่ ระบบประชาธิปไตย และระบบเผด็จการ ซึ่งมีความต่างกันในเรื่องของการเปิดโอกาสให้ประชาชนได้มีส่วนร่วมทางการเมือง ปัจจุบันมีแนวโน้มว่าประเทศต่าง ๆ จะหันมาใช้การปกครองระบบประชาธิปไตยมากขึ้น









## ๑. ระบบประชาธิปไตย


ความหมายของระบบประชาธิปไตย

หมายถึง วิถีชีวิต การเมืองการปกครอง และอุดมการณ์ทางการเมือง โดย  
ประชาธิปไตยจะมีวิถีชีวิต โดยการมองโลกในแง่ดี มีความซื่อสัตย์ อดทน  
อดกลั้น เสียสละ และมีเหตุผล





ส่วนทางด้านการเมืองการปกครอง เป็นรูปแบบการปกครองที่ประชาชนเป็นเจ้าของอำนาจการปกครอง และเลือกตั้งตัวแทนของตนเข้าไปทำหน้าที่ในการกระทำกิจกรรมต่าง ๆ แทนตน และอุดมการณ์ทางการเมืองของประชาธิปไตยจะยอมรับในสิทธิเสรีภาพ ความเสมอภาคของประชาชน





## รูปแบบการปกครองในระบอบประชาธิปไตย

การปกครองในระบอบประชาธิปไตย โดยสามารถจำแนกรูปแบบการปกครองได้ ๒ ประเภท คือ ๑) จำแนกตามหลักประมุขของประเทศ และ ๒) จำแนกตามสถาบันการปกครอง โดยมีรายละเอียดดังนี้





- ๑) จำแนกตามหลักประมุขของประเทศ แบ่งออกเป็น ๒ รูปแบบ คือ ระบบประชาธิปไตยที่มีพระมหากษัตริย์ทรงเป็นประมุข และระบบประชาธิปไตยที่มีประธานาธิบดีเป็นประมุข
- ๒) จำแนกตามสถาบันการปกครอง แบ่งออกเป็น ๓ รูปแบบ คือ แบบระบบรัฐสภา แบบระบบประธานาธิบดี และแบบระบบกึ่งรัฐสภากึ่งประธานาธิบดี





## ๒. ระบบเผด็จการ

ความหมายของระบบเผด็จการ

คำว่า “เผด็จการ” ในแง่ของการปกครอง มีความหมายว่า การปกครองที่เน้นอำนาจรัฐเหนือสิทธิเสรีภาพของบุคคล ซึ่งต้องอยู่ภายใต้การบริหารโดยบุคคลคนเดียว หรือกลุ่มบุคคลกลุ่มเดียวมีอำนาจในการตัดสินใจ







## รูปแบบการปกครองในระบบเผด็จการ



การปกครองในระบบเผด็จการ โดยสามารถจำแนกรูปแบบการปกครองได้ ๓ ประเภท คือ ๑) ระบบเผด็จการทหาร ๒) ระบบเผด็จการคอมมิวนิสต์ และ ๓) ระบบเผด็จการฟาสซิสต์ โดยมีรายละเอียดดังนี้






๑) ระบบเผด็จการทหาร คือ การปกครองที่คณะผู้นำทหารใช้อำนาจเผด็จการในการปกครอง โดยควบคุมเสรีภาพทางการเมือง เศรษฐกิจ สังคม ทั้งห้ามวิพากษ์วิจารณ์ ตรวจสอบ ต่อด้านอำนาจรัฐ ห้ามการรวมตัวกันประท้วง ชุมนุมหรือตั้งเป็นกลุ่มสหภาพ สหพันธ์ สมาคมต่าง ๆ







๒) ระบบเผด็จการคอมมิวนิสต์ คือ การปกครองที่เน้นการรวมศูนย์อำนาจไปที่พรรคคอมมิวนิสต์ ซึ่งมีอำนาจควบคุมทั้งทางด้านการเมือง การปกครอง เศรษฐกิจและทางด้านสังคม วัฒนธรรม เน้นความสำคัญของชนชั้นกรรมาชีพ







๓) ระบบเผด็จการฟาสซิสต์ คือ การปกครองที่ให้ความสำคัญกับผู้นำว่า มีสถานภาพที่พิเศษเหนือกว่าบุคคลอื่น โดยประชาชนมีหน้าที่ต้องเชื่อฟังผู้นำ เพื่อให้เกิดความเจริญก้าวหน้าของประเทศอย่างรวดเร็ว



## กิจกรรมประจำบทเรียน (๑)



**กิจกรรมกลุ่ม :** เรื่อง ความหมายและประเภทของระบบการปกครอง

**คำชี้แจง :** ให้นักเรียนเปิดป้ายปริศนา และตอบคำถามที่กำหนดให้ถูกต้อง และว่องไว หากกลุ่มใดรู้คำตอบเป็นกลุ่มแรกให้ทั้งกลุ่มยกมือขึ้น พร้อมเปล่งเสียง “เฮ” พร้อมกัน กลุ่มที่ตอบถูกต้องเป็นกลุ่มแรกจะได้รับ ๒ ดาว หรือสัญลักษณ์อื่น ๆ

## กิจกรรมประจำบทเรียน (๑)



**กิจกรรมกลุ่ม :** เรื่อง ความหมายและประเภท  
ของระบบการปกครอง

**คำถาม :** คำปรีศนาดังกล่าวที่นักเรียนเลือก  
เปิดนั้น ตรงกับรูปแบบการปกครองแบบใด  
และมีลักษณะอย่างไร

១

២

៣

៤

៥

ទេស

១

២

៣

៤

៥

ទេតម

## กิจกรรมประจำบทเรียน (๒)



**กิจกรรมกลุ่ม :** เรื่อง ความหมายและประเภทของระบบการปกครอง

**คำชี้แจง :** ให้นักเรียนแต่ละกลุ่มทำตารางวิเคราะห์ข้อดีและข้อเสียของรูปแบบการปกครองทั้งแบบประชาธิปไตย และแบบเผด็จการ โดยกำหนดให้นักเรียนทำใส่ในกระดาษ A๔ หรือกระดาษปรูฟ (หรือพิจารณาตามความเหมาะสมของครูปลายทาง) พร้อมนำเสนอ

## กิจกรรมประจำบทเรียน (๓)



**กิจกรรมรายบุคคล :** เรื่อง ความหมายและประเภทของระบบการปกครอง

**คำชี้แจง :** ให้นักเรียนสรุปใจความสำคัญของเรื่อง ความหมายและประเภทของระบบการปกครอง ในรูปแบบแผนผังความคิด พร้อมวาดภาพประกอบและตกแต่งให้สวยงาม โดยประกอบด้วยประเด็นดังนี้

- ๑) ความหมายของระบบการปกครอง
- ๒) ประเภทของระบบการปกครอง

# ฝากถึงครูและนักเรียนปลายทาง

เรื่อง ความหมายและประเภทของระบบการปกครอง



เอกสารต่าง ๆ ที่ใช้ประกอบในการเรียนการสอน รวมทั้งการรับชมเทป  
บันทึกภาพการสอนย้อนหลัง คุณครูสามารถเข้าไปดาวน์โหลดและ  
รับชมได้ที่ [www.dltv.ac.th](http://www.dltv.ac.th) และหากมีข้อคิดเห็นเพิ่มเติมสามารถส่ง  
ข้อความผ่านทางอินบ็อกซ์ของ Page Facebook มุลินีวิธีการศึกษาทาง  
ไกลผ่านดาวเทียม ในพระบรมราชูปถัมภ์ DLTV





# ฝากถึงครูและนักเรียนปลายทาง

เรื่อง ความหมายและประเภทของระบบการปกครอง



**บทเรียนครั้งต่อไป** เรื่อง ระบบการปกครองที่ใช้ในปัจจุบัน

**สิ่งที่ต้องเตรียม** : กระดาษ A๔ หรือกระดาษปรีฟ (ตามจำนวนกลุ่ม)

**สำหรับนักเรียน** : ให้นักเรียนค้นหาและนักเรียนปลายทางไปศึกษาข้อมูลจากแหล่งเรียนรู้ต่าง ๆ เกี่ยวกับระบบการปกครองที่ใช้ในปัจจุบัน มาเบื้องต้นก่อนล่วงหน้า



