

รายวิชาสังคมศึกษา ศาสนาและวัฒนธรรม

รหัสวิชา ส๒๓๑๐๑ ชั้นมัธยมศึกษาปีที่ ๓

เรื่อง เหตุแห่งทุกข์ในพระพุทธศาสนา

ครูผู้สอน ครูวิชิต ล้อยศ

ครูศิริพร สินสมุทรไทย



เรื่อง เหตุแห่งทุกข์ในพระพุทธศาสนา



จุดประสงค์การเรียนรู้



(ด้านความรู้)

- อธิบายความหมายและความสำคัญของสมุทัยได้

(ด้านทักษะ กระบวนการ)

- ประยุกต์ใช้หลักธรรมที่เกี่ยวข้องกับสมุทัยกับชีวิตประจำวันได้



จุดประสงค์การเรียนรู้



(ด้านคุณลักษณะอันพึงประสงค์)

- รักชาติ ศาสน์ กษัตริย์
- มุ่งมั่นในการทำงานเป็นกลุ่ม
- ใฝ่เรียนรู้

(คุณลักษณะเฉพาะ)

- เห็นความสำคัญของการเข้าใจในเหตุแห่งทุกข์ที่สามารถนำไปสู่การแก้ปัญหาในชีวิตได้

กิจกรรมก่อนนบทเรียน

คำชี้แจง : ให้นักเรียนจัดกลุ่มจำนวนเท่า ๆ กัน หรือ ตามความเหมาะสมของจำนวนสมาชิกภายในห้อง (ครู/นักเรียนปลายทาง) จากนั้น ตอบคำถามต่อไปนี้ให้ครบถ้วน ถูกต้อง และว่องไว



กิจกรรมก่อนบทเรียน

คำชี้แจง (ต่อ) : โดยเขียนคำตอบลงใน
กระดาษสมุด หรือกระดาษ A๔ หากกลุ่ม
ใดเขียนคำตอบได้ครบถ้วนก่อนให้ทั้งกลุ่ม
ยกมือขึ้น พร้อมเปล่งเสียง “เฮ” พร้อมกัน
หลังจากนั้นครูจะเดินไปตรวจคำตอบ



กิจกรรมก่อนนบตเรียนน

คำชี้แจง (ต่อ) : กลุ่มที่ตอบถูกต้องเป็นกลุ่มแรกจะได้รับ ๒ ดาว หรือสัญลักษณ์อื่น ๆ ตามความเหมาะสม (ครูปลายทาง) ส่วนกลุ่มถัด ๆ ไปจะได้รับ ๑ ดาว

หมายเหตุ : หากสะสมได้ทั้งหมด ๒๐ ดาว สามารถนำมาแลกเป็น ๑ คะแนนประจำหน่วยได้ทันที



กิจกรรมก่อนบทเรียน

คำถาม : นักเรียนคิดว่าความทุกข์ที่เกิดขึ้นทั้งทางกายและทางใจ มักมีสาเหตุมาจากสิ่งใด และสาเหตุของความทุกข์ดังกล่าว ในทางพระพุทธศาสนาเรียกสิ่งนั้นว่าอย่างไร

หมายเหตุ : ให้นักเรียนใช้กระบวนการกลุ่มร่วมกันตอบคำถาม โดยสามารถแสดงความคิดเห็นในประเด็นหรือคำถามดังกล่าวได้ตามความเข้าใจ และทัศนคติของนักเรียน

เนื้อหาประจำบทเรียน



เรื่อง เหตุแห่งทุกข์ในพระพุทธศาสนา

จากชั่วโมงที่ผ่านมาเกี่ยวกับหลักของ ทุกข์ในอริยสัจ ๔ นั่นคือ “ความไม่สบายกาย, ความไม่สบายใจ, การประสบกับสิ่งที่ไม่ได้เป็นดังใจหวัง” จากสิ่งที่มากระทบต่อ **อายตนะทั้ง ๖ ประการ หรืออินทรีย์ของร่างกาย** **ทั้ง ๖ อย่าง** คือ **ตา,หู,จมูก,ลิ้น,กายและใจ** **ทั้งนี้** ความทุกข์เป็นผลของ **สมุทัย** เป็น **ธรรมที่ควรรู้**

เนื้อหาประจำบทเรียน



เรื่อง เหตุแห่งทุกข์ในพระพุทธศาสนา

สมุทัย คือ สาเหตุที่ทำให้เกิดทุกข์ ได้แก่
ตัณหา หรือความทะยานอยาก ซึ่งจำแนกได้
๓ ประการ ประกอบด้วยดังนี้

- ๑) กามตัณหา
- ๒) ภวตัณหา
- ๓) วิภวตัณหา



เนื้อหาประจำบทเรียน



เรื่อง เหตุแห่งทุกข์ในพระพุทธศาสนา

๑) **กามตัณหา หรือความทะยานอยากในกาม** คำว่า “กาม” หมายถึง รูป เสียง กลิ่น รส สัมผัสที่ น่าใคร่ น่าปรารถนา น่าพอใจ ความทะยานอยากในกาม จึงหมายถึง ความดิ้นรนอยากเห็นสิ่งที่ สวยงาม อยากฟังเสียงที่ไพเราะ อยากดมกลิ่นที่หอม อยากลิ้มรสที่อร่อย อยากสัมผัสที่ น่าใคร่ น่าปรารถนา น่าพอใจ

เนื้อหาประจำบทเรียน



เรื่อง เหตุแห่งทุกข์ในพระพุทธศาสนา

- ๒) **ภวตัณหา หรือความทะยานอยากในความเป็น** คือ ดิ้นรนอยากเป็นบุคคลประเภทที่ตนชอบ เช่น นักร้อง นักแสดง นักการเมือง เป็นต้น
- ๓) **วิภวตัณหา หรือความอยากในความไม่มีหรือไม่เป็น** คือ ดิ้นรนอยากไม่เป็นสิ่งที่เขาให้เป็นหรืออยากจะพ้นไปจากตำแหน่งที่เป็นอยู่แล้ว รวมทั้งอยากให้สิ่งนั้นสิ่งนี้หมดไป

เนื้อหาประจำบทเรียน



เรื่อง เหตุแห่งทุกข์ในพระพุทธศาสนา

หลักธรรมที่เกี่ยวข้องกับสมุทัย :

- ๑) วัฏฏะ ๓ คือ วงจรแห่งการเวียนว่ายตายเกิดของสัตว์โลกที่ยังเต็มไปด้วยกิเลส ประกอบด้วย ๓ ประการดังนี้
 - **กิเลสวัฏฏะ** ประกอบด้วย ๓ อย่างคือ อวิชชา (ความไม่รู้จริง) ตัณหา (ความอยาก) และอุปาทาน (ความยึดมั่นถือมั่น)
 - **กรรมวัฏฏะ** คือ วงจรกรรม หรือเรียกว่า กรรม (การกระทำ)

เนื้อหาประจำบทเรียน



เรื่อง เหตุแห่งทุกข์ในพระพุทธศาสนา

- **วิบากวิภูฏะ** คือ วงจรวิบาก หรือเรียกว่า วิบาก (ผลแห่งกรรม) สิ่งทั้ง ๓ ประการนี้ที่ทำให้สัตว์โลกต้องเวียนว่ายตายเกิดอยู่ในสังสารวัฏ เพราะในเมื่อคนเรายังมีกิเลส จึงเป็นเหตุให้ต้องทำกรรมดีกรรมชั่วปะปนกันไป และเมื่อทำกรรมย่อมได้รับผลแห่งกรรมนั้น เรียกว่า **วิบาก** เมื่อได้รับผลอย่างใดอย่างหนึ่งจึงเกิดความ ชอบใจบ้าง ไม่ชอบใจบ้าง เกิดเป็นต้นหาอุปาทาน เรียกว่า **กิเลส**

เนื้อหาประจำบทเรียน



เรื่อง เหตุแห่งทุกข์ในพระพุทธศาสนา

๒) ปปัญจธรรม ๓ คือ กิเลสที่ทำให้เสียเวลา ทำให้การประพฤติปฏิบัติธรรมหรือการทำความดีไม่ได้ผล ประกอบด้วย ๓ ประการดังนี้

- **ตัณหา** คือ ความปรารถนาที่จะอยากได้ของของคนอื่นโดยมิชอบ ละโมบโลภมากนึกถึงแต่ประโยชน์ของตนเอง

- **มานะ** คือ ความสำคัญตนว่าเป็นนั่นเป็นนี่ คิดว่าตนเองเหนือกว่าผู้อื่น คิดว่าตนเองดีที่สุดในที่สุด ถูกต้องที่สุดในที่สุด

เนื้อหาประจำบทเรียน



เรื่อง เหตุแห่งทุกข์ในพระพุทธศาสนา

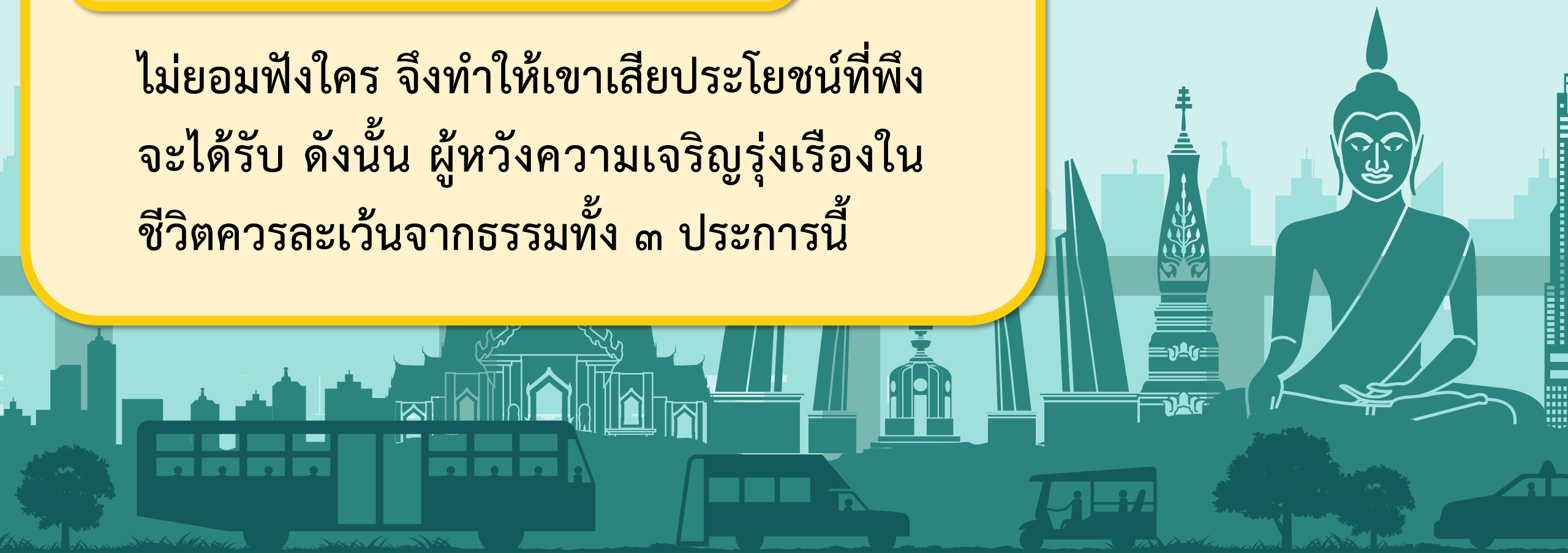
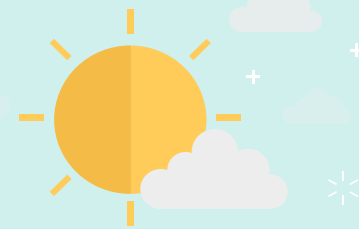
- **ทิฏฐิ** คือ ในความคิดเห็นของตนโดยไม่ยอมรับฟังผู้อื่น ทั้ง ๓ ประการนี้ล้วนเป็นอกุศล เมื่อเกิดขึ้นกับผู้ใดย่อมทำให้ผู้นั้นเนิ่นช้า เสียเวลา เป็นที่รังเกียจของผู้อื่น เพราะบุคคลที่ประกอบด้วยตัณหา มานะ และทิฏฐินี้ ย่อมถือว่าตนเองถูกต้องที่สุด ยึดเอาตนเองเป็น ศูนย์กลาง หลงตัวเอง

เนื้อหาประจำบทเรียน



เรื่อง เหตุแห่งทุกข์ในพระพุทธศาสนา

ไม่ยอมฟังใคร จึงทำให้เขาเสียประโยชน์ที่พึง
จะได้รับ ดังนั้น ผู้หวังความเจริญรุ่งเรืองใน
ชีวิตควรละเว้นจากกรรมทั้ง ๓ ประการนี้



เนื้อหาประจำบทเรียน



เรื่อง เหตุแห่งทุกข์ในพระพุทธศาสนา

โดยสรุป สมุทัย คือ “สาเหตุที่ทำให้เกิดทุกข์” เป็นสาเหตุที่ทำให้เกิดกิเลสขึ้น ทำให้จิตใจและร่างกายเกิดความทุกข์ จากสภาวะของตัวต้นเหตุ ดังนั้น **สมุทัยคือธรรมที่ควรละ** จะทำให้สู่หนทางแห่งการดับทุกข์ได้ง่ายมากยิ่งขึ้น ซึ่งเป็นการแก้ปัญหาแบบอริยสัจ๔ เป็นแนวทางเบื้องต้นของวิธีดับทุกข์

กิจกรรมประจำบทเรียน (๑)

กิจกรรมกลุ่ม **เรื่อง** เหตุแห่งทุกข์ในพระพุทธศาสนา

คำชี้แจง : ให้นักเรียนเติมเครื่องหมาย ✓ ในข้อความที่ถูกต้องและใส่
เครื่องหมาย X ในข้อความที่ผิด

๑)**X**..... สมุทัย คือ ความจริงว่าด้วยทุกข์ คนทุกคนต่างก็เคย
พบกับความทุกข์

๒)**X**..... วัฏฏะ ๓ มี ๒ ประการ

๓)**✓**..... ปปัญจธรรม ๓ มี ๓ ประการ

กิจกรรมประจำบทเรียน (๑)

(ต่อ) กิจกรรมกลุ่ม เรื่อง เหตุแห่งทุกข์ในพระพุทธศาสนา

- ๔) ✓ ตัณหา คือ ความปรารถนาที่จะอยากได้ของของคนอื่น โดยมีชอบ ละโมบโลภมากนี้ถึงแต่ประโยชน์ของตนเอง
- ๕) ✓ สมุทัย เหตุแห่งทุกข์ เป็นธรรมที่ควรละ
- ๖) ✗ กรรมวิภูษะ คือ วงจรวิบาก
- ๗) ✓ ปปัญจธรรม ๓ คือ กิเลสที่ทำให้เสียเวลา
- ๘) ✓ ทิฏฐิ คือ ในความคิดเห็นของตนโดยไม่ยอมรับฟังผู้อื่น

กิจกรรมประจำบทเรียน (๒)

กิจกรรมคู่ **เรื่อง** เหตุแห่งทุกข์ในพระพุทธศาสนา

คำชี้แจง : ให้นักเรียนตอบคำถามต่อไปนี้ให้ครบถ้วน โดยมีประเด็นดังนี้

- ๑) จงบอกความหมายของสมุทัย
- ๒) สมุทัยมีความสำคัญอย่างไรในพระพุทธศาสนา จงอธิบาย
- ๓) เหตุแห่งทุกข์ที่เกิดขึ้นในชีวิตของนักเรียนส่วนใหญ่คืออะไร
- ๔) เพื่อนของนักเรียนได้รับความทุกข์โดยมีเหตุมาจากเรื่องอะไรเป็น

ส่วนใหญ่หรือมีเหตุมาจากอะไร



ตัวอย่างเอกสาร

ใบงานที่ ๑๕ เรื่อง เหตุแห่งทุกข์ในพระพุทธศาสนา
หน่วยการเรียนรู้ที่ ๒ สืบสานหลักคำสอน
แผนการจัดการเรียนรู้ที่ ๕ เหตุแห่งทุกข์ใน
พระพุทธศาสนา



ใบงานที่ ๑๕ เรื่อง เหตุแห่งทุกข์ในพระพุทธศาสนา
หน่วยการเรียนรู้ที่ ๒ สืบสานหลักคำสอน
แผนการจัดการเรียนรู้ที่ ๕ เหตุแห่งทุกข์ในพระพุทธศาสนา
รายวิชา สังคมศึกษา ศาสนาและวัฒนธรรม รหัสวิชา ส ๒๓๑๐๑
ภาคเรียนที่ ๑ ชั้นมัธยมศึกษาปีที่ ๓

คำชี้แจง ให้นักเรียนตอบคำถามต่อไปนี้ให้ครบถ้วน (พร้อมนำเสนองาน)

๑. จงบอกความหมายของสมุทัย

๒. สมุทัยมีความสำคัญอย่างไรในพระพุทธศาสนา จงอธิบาย

๓. เหตุแห่งทุกข์ที่เกิดขึ้นในชีวิตของนักเรียนส่วนใหญ่คือเรื่องใดหรือมีเหตุมาจากอะไร

๔. เพื่อนของนักเรียนได้รับความทุกข์โดยมีเหตุมาจากเรื่องอะไรเป็นส่วนใหญ่หรือมีเหตุมาจากอะไร

ชื่อ - นามสกุล ชั้น เลขที่

ชื่อ - นามสกุล ชั้น เลขที่

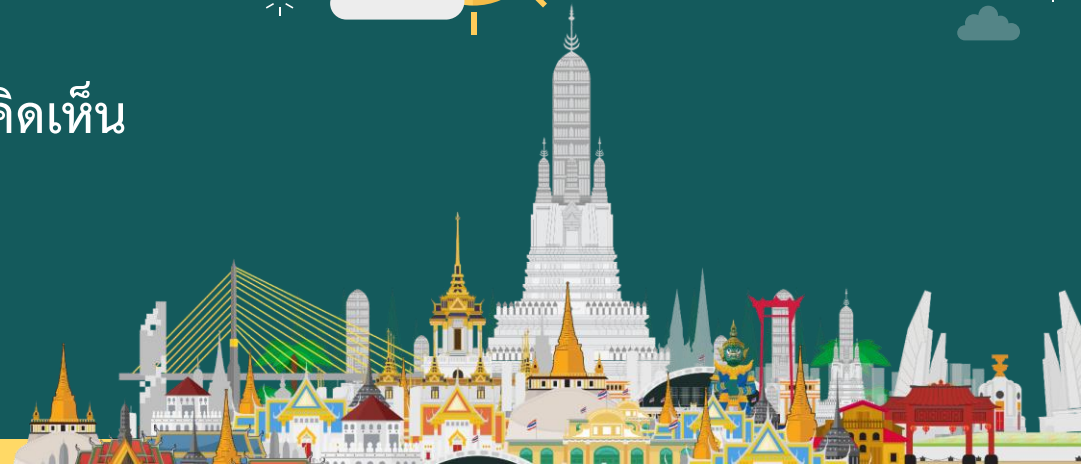
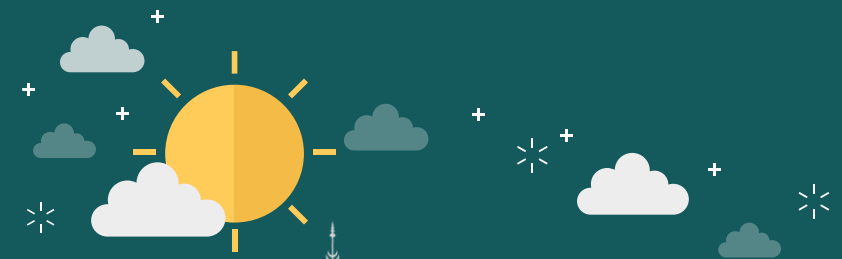
ประเด็นอภิปรายร่วมกัน



เรื่อง เหตุแห่งทุกข์ในพระพุทธศาสนา

จากที่เรียนมาเบื้องต้นเกี่ยวกับเหตุแห่งทุกข์ในพระพุทธศาสนา นักเรียนคิดว่าสิ่งใดที่ถือเป็นเหตุแห่งทุกข์ที่เกิดขึ้นมากที่สุดในบุคคลทั่วไป และเมื่อสิ่งนั้นเกิดขึ้นควรแก้ไขอย่างไร

หมายเหตุ : ให้นักเรียนร่วมกันอภิปรายโดยสามารถแสดงความคิดเห็นในประเด็นดังกล่าวได้ตามความเข้าใจ และทัศนคติของนักเรียน



ฝากถึงครูและนักเรียนปลายทาง

เรื่อง เหตุแห่งทุกข์ในพระพุทธศาสนา



เอกสารต่าง ๆ ที่ใช้ประกอบในการเรียนการสอน รวมทั้งการรับชมเทป
บันทึกภาพการสอนย้อนหลัง คุณครูสามารถเข้าไปดาวน์โหลดและรับชมได้
ที่ www.dltv.ac.th และหากมีข้อคิดเห็นเพิ่มเติมสามารถส่งข้อความผ่าน
ทางอินบ็อกซ์ของ Page Facebook มุลินิธิการศึกษาทางไกลผ่านดาวเทียม
ในพระบรมราชูปถัมภ์ DLTV



ฝากถึงครูและนักเรียนปลายทาง

เรื่อง เหตุแห่งทุกข์ในพระพุทธศาสนา



บทเรียนครั้งต่อไป

เรื่อง เหตุแห่งทุกข์ในศาสนาอื่น

สิ่งที่ต้องเตรียม : ใบงานที่ ๑๖ เรื่อง เหตุแห่งทุกข์ในศาสนาอื่น

สำหรับนักเรียน : ให้นักเรียนไปศึกษาข้อมูลเกี่ยวกับเหตุแห่งทุกข์ในศาสนาอื่น

มาเบื้องต้นก่อนล่วงหน้า



